

Спекулятивные рекомендации на день

18 июля
Наталья Лесина, ГК «АЛОР»

Эмитент	Закрытие	Ближайшая поддержка	Ближайшее сопротивление
ГМК «Норильский никель»	5167,00 (-1,34%)	5100,00	5260,00
«Газпром»	155,19 (+0,90%)	155,00	157,00
«ЛУКОЙЛ»	1855,40 (+0,78%)	1850,00	1890,00
Сбербанк	91,22 (+0,41%)	90,77	92,00
ВТБ	0,05536 (-0,43%)	5,500	5,662

ГМК НОРИЛЬСКИЙ НИКЕЛЬ

Ближайшие уровни поддержки: 5100,00/5000,00

Ближайшие уровни сопротивления: 5260,00/5300,00/5400,00/5420,00

По итогам сессии стоимость акций ГМК «Норникель» снизилась на 1,34% и составила 5167,00 руб.

Акции ГМК «Норникель» сегодня могут вновь вернуться в район 100-дневной скользящей средней, которая проходит в районе 5260 руб. От данной отметки «лонги» стоит сокращать, поскольку основные торговые сигналы поступят лишь во второй половине сессии и неопределенность крайне высока. Поддержкой является отметка 5100 руб.



ГАЗПРОМ

Ближайшие уровни поддержки: 155,00/150,00/145,00

Ближайшие уровни сопротивления: 157,00/160,00/165,00

Стоимость акций «Газпрома» выросла на 0,90% и составила 155,19 руб.

Акции «Газпрома» закрылись чуть выше района 150-155 руб. Акции могут вновь протестировать локальное сопротивление 157 руб., от данной отметки длинные позиции стоит сокращать. Отметка 155 руб. выступит в роли ближайшей поддержки.



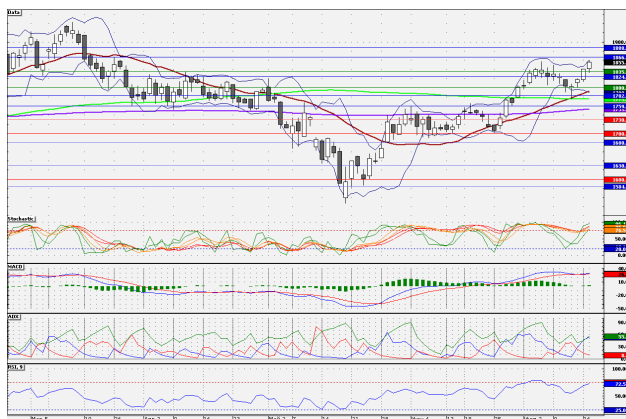
ЛУКОЙЛ

Ближайшие уровни поддержки: 1850,00/1835,00/1800,00/1787,00/1780,0

Ближайшие уровни сопротивления: 1856,80/1890,00/1900,00

Стоимость акций «ЛУКОЙЛа» по итогам торговой сессии выросла на 0,78% и составила 1855,40 руб.

Акции «ЛУКОЙЛа» закрылись выше 1850 руб. Сегодня бумаги устремятся к локальному максимуму – 1856,8 руб. Далее целью станет уже отметка 1890 руб. (от данной отметки «лонги» стоит сокращать), поддержкой выступит 1850 руб.



СБЕРБАНК

Ближайшие уровни поддержки: 90,77/90,42/90,00/88,00/87,82/87,32

Ближайшие уровни сопротивления: 92,00/94,00/95,00

Акции Сбербанка прибавили в стоимости 0,41% до отметки 91,22 руб.

Акции Сбербанка не смогли удержаться выше отметки 92 руб., от данного уровня «лонги» по-прежнему стоит сокращать. Поддержкой является 100-дневная скользящая средняя – около 90,77 руб.



ВТБ

Ближайшие уровни поддержки: 5,500/5,380/5,000

Ближайшие уровни сопротивления: 5,651/5,662/5,700/5,800

Стоимость акций ВТБ по итогам прошедшей сессии снизилась на 0,43% и составила 5,536 коп.

Акции ВТБ удержались выше 5,5 коп. Сопротивлением является 21-дневная скользящая средняя – 5,662 коп. В районе 5,700 коп. «лонги» стоит сокращать. Поддержкой является 5,5 коп.



Настоящий документ предоставлен исключительно в порядке информации и не является рекламой или предложением о проведении операций на рынке ценных бумаг и, в частности, предложением об их покупке или продаже, со стороны аналитиков, авторов статей и компаний, входящих в ГК "АЛОР".

Настоящий документ является мнением и содержит оценки, основанные исключительно на заключениях аналитиков в отношении рассматриваемых ценных бумаг и эмитентов.

Не следует полагаться исключительно на содержание данного сообщения в ущерб проведению независимого анализа. Инвестиции в ценные бумаги сопряжены с риском. Исходя из этого, инвесторам рекомендуется проводить тщательное и всестороннее исследование финансово-экономического состояния эмитентов и соответствующих рынков перед принятием инвестиционного решения.