

Спекулятивные рекомендации на день

11 июля
Наталья Лесина, ГК «АЛОР»

Эмитент	Закрытие	Ближайшая поддержка	Ближайшее сопротивление
ГМК «Норильский никель»	5288,00 (-0,21%)	5200,00	5400,00
«Газпром»	155,60 (+0,77%)	155,00	160,00
«ЛУКОЙЛ»	1823,80 (-0,33%)	1800,00	1850,00
Сбербанк	91,00 (+1,09%)	90,00	91,11
ВТБ	0,05713 (+1,12%)	5,600	5,800

ГМК НОРИЛЬСКИЙ НИКЕЛЬ

Ближайшие уровни поддержки: 5200,00/5100,00/5000,00
Ближайшие уровни сопротивления: 5400,00/5452,94/5500,00

По итогам сессии стоимость акций ГМК «Норникель» снизилась на 0,21% и составила 5288,00 руб.

Акции ГМК «Норникель» закрылись в районе 100- и 21-дневных скользящих средних, внешний фон способствует пробитию вниз данных отметок. Целью станет поддержка 5200 руб. Важным сопротивлением является 5400 руб., но пока поводов для пробития вверх данной отметки нет.



ГАЗПРОМ

Ближайшие уровни поддержки: 155,00/153,00/150,00/145,00
Ближайшие уровни сопротивления: 160,00/165,00

Стоимость акций «Газпрома» выросла на 0,77% и составила 155,60 руб.

Акции «Газпрома» закрылись выше отметки 155,00 руб., но внешний фон не способствует продолжению роста. Бумаги могут вновь уйти в район 153,00 руб.

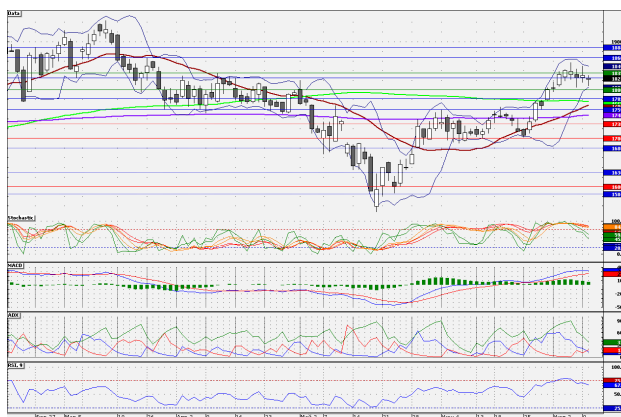


ЛУКОЙЛ

Ближайшие уровни поддержки: 1800,00/1776,40/1768,60/1750,00/1740,00
Ближайшие уровни сопротивления: 1850,00/1865,00/1900,00

Стоимость акций «ЛУКОЙЛа» по итогам торговой сессии снизилась на 0,33% и составила 1823,80 руб.

Акции «ЛУКОЙЛа» накануне вновь торговались в диапазоне 1800-1850 руб. От границ данного диапазона стоит совершать спекулятивные торговые операции. В случае пробития данных уровней движения в бумагах могут усилиться.



СБЕРБАНК

Ближайшие уровни поддержки: 90,00/88,45/87,00/86,80/86,21/85,00

Ближайшие уровни сопротивления: 91,11/92,00/94,00/95,00

Акции Сбербанка выросли в стоимости на 1,09% до отметки 91,00 руб.

Акции Сбербанка закрылись в районе 100-дневной скользящей средней, но внешний фон способствует возвращению «медведей» на рынок. Поддержкой является отметка 90,00 руб., далее 10-дневная скользящая средняя – 88,45 руб.



ВТБ

Ближайшие уровни поддержки: 5,600/5,500

Ближайшие уровни сопротивления: 5,800/6,000

Стоимость акций ВТБ по итогам прошедшей сессии выросла на 1,12% и составила 5,713 коп.

Акции ВТБ могут устремиться в район 5,600 коп. Данная отметка является важной поддержкой, далее целью станет 5,500 коп. Сопротивлением остается 5,800 коп.



Настоящий документ предоставлен исключительно в порядке информации и не является рекламой или предложением о проведении операций на рынке ценных бумаг и, в частности, предложением об их покупке или продаже, со стороны аналитиков, авторов статей и компаний, входящих в ГК "АЛОР".

Настоящий документ является мнением и содержит оценки, основанные исключительно на заключениях аналитиков в отношении рассматриваемых ценных бумаг и эмитентов.

Не следует полагаться исключительно на содержание данного сообщения в ущерб проведению независимого анализа. Инвестиции в ценные бумаги сопряжены с риском. Исходя из этого, инвесторам рекомендуется проводить тщательное и всестороннее исследование финансово-экономического состояния эмитентов и соответствующих рынков перед принятием инвестиционного решения.