

Спекулятивные рекомендации на день

15 июня
Наталья Лесина, ГК «АЛОР»

Эмитент	Закрытие	Ближайшая поддержка	Ближайшее сопротивление
ГМК «Норильский никель»	5117,00 (+1,59%)	5000,00	5150,00
«Газпром»	152,19 (-0,07%)	150,00	153,00
«ЛУКОЙЛ»	1714,00 (+0,33%)	1700,00	1730,00
Сбербанк	83,05 (+0,01%)	81,30	84,00
ВТБ	0,0556 (-0,55%)	5,500	5,700

ГМК НОРИЛЬСКИЙ НИКЕЛЬ

Ближайшие уровни поддержки: 5000,00/4938,86/4750,00

Ближайшие уровни сопротивления: 5100,00/5280,00

По итогам сессии стоимость акций ГМК «Норникель» выросла на 1,59% и составила 5117,00 руб.

Акции ГМК «Норникель» смогли закрыться выше диапазона 5000-5100 руб., что способствует продолжению роста стоимости бумаг. Но для закрепления успеха «быкам» все же нужно увести акции выше 5150 руб. Поддержкой является психологическая отметка 5000 руб. Далее поддержкой станет 21-дневная скользящая средняя - 4948 руб.



ГАЗПРОМ

Ближайшие уровни поддержки: 150,00/146,94/145,00/143,00

Ближайшие уровни сопротивления: 153,00/155,00/160,00

Стоимость акций «Газпрома» снизилась на 0,07% и составила 152,19 руб.

Акции «Газпрома» уже больше недели торгуются в узком ценовом диапазоне 150-153 руб. От данных уровней сегодня стоит совершать спекулятивные операции. От отметки 153 руб. «лонги» стоит сокращать.



ЛУКОЙЛ

Ближайшие уровни поддержки: 1700,00/1680,00

Ближайшие уровни сопротивления: 1730,00/1740,00/1750,00/1760,00

Стоимость акций «ЛУКОЙЛа» по итогам торговой сессии выросла на 0,33% и составила 1714,00 руб.

Акции «ЛУКОЙЛа» консолидируются в диапазоне 1700-1730 руб. От отметки 1700 руб. привлекательно выглядят лишь спекулятивные «лонги», сформированные в рамках внутридневной стратегии. Далее поддержкой станет 21-дневная скользящая средняя - 1680,0 руб. Соппротивлением остается 1730 руб., далее 200-дневная скользящая средняя - порядка 1740,0 руб.



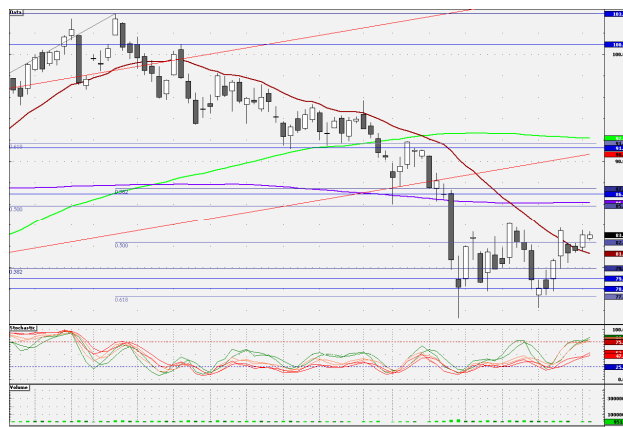
СБЕРБАНК

Ближайшие уровни поддержки: 81,30/80,00/78,00/75,30

Ближайшие уровни сопротивления: 84,00/85,00

Акции Сбербанка выросли в стоимости на 0,01% до отметки 83,05 руб.

Акции Сбербанка подобрались к сопротивлению 84 руб., от данной отметки спекулятивные позиции стоит сокращать. Поддержкой является 21-дневная скользящая средняя 81,30 руб.



ВТБ

Ближайшие уровни поддержки: 5,500/5,442/5,395

Ближайшие уровни сопротивления: 5,700/5,900/6,000

Стоимость акций ВТБ по итогам прошедшей сессии снизилась на 0,55% и составила 5,56 коп.

Акции ВТБ закрепились выше 5,500 коп., данная отметка выступит в роли ближайшей поддержки. Сопротивлением является отметка 5,700 коп., от данной отметки длинные позиции стоит сокращать.



Настоящий документ предоставлен исключительно в порядке информации и не является рекламой или предложением о проведении операций на рынке ценных бумаг и, в частности, предложением об их покупке или продаже, со стороны аналитиков, авторов статей и компаний, входящих в ГК "АЛОР".

Настоящий документ является мнением и содержит оценки, основанные исключительно на заключениях аналитиков в отношении рассматриваемых ценных бумаг и эмитентов.

Не следует полагаться исключительно на содержание данного сообщения в ущерб проведению независимого анализа. Инвестиции в ценные бумаги сопряжены с риском. Исходя из этого, инвесторам рекомендуется проводить тщательное и всестороннее исследование финансово-экономического состояния эмитентов и соответствующих рынков перед принятием инвестиционного решения.