

Динамика предыдущего дня :

Пара **EUR/USD** снизилась на 9 пунктов, закрытие на отметке 1.3118. Как видно из графика, пара встретила поддержку вблизи 1.3060, после чего двинулась вверх и за пару часов прибавила порядка 70 пунктов, на этом сильные движения закончились, и пара двигалась возле поддержки 1.3110.

На графике **GBP/USD** закрытие состоялось на 91 пункт выше предыдущего дня на отметке 1.6017. Позитивный новостной фон двинул пару к прогнозируемому сопротивлению 1.5985, далее рост продолжился вплоть до другого прогнозируемого сопротивления 1.0635 (под ним пара и закрылась).

Пара **USD/JPY** отросла на 40 пунктов, закрытие на отметке 81.27. После роста в ранние часы сессии пара просела на прогнозируемый уровень 81.25, затем, дойдя до отметки 81.55, пара вновь вернулась к уровню 81.25, возле которого и закрылась.

На графике **USD/CHF** наблюдался рост в 8 пунктов, закрытие на 0.9159. Пара успешно отыграла прогнозируемое сопротивление вблизи 0.9205, которое вернуло её почти к открытию (отскок более 50 пунктов).

Пара **USD/CAD** на вчерашней сессии прибавила 8 пунктов, закрытие на 0.9908. Движение на графике было достаточно боковым, диапазон 0.9884 — 0.9920, тем не менее пара отыграла прогнозируемую поддержку 0.9880 (отскок на 30 пунктов).

На графике **AUD/USD** наблюдалось падение в 40 пунктов, закрытие на 1.0354. Снижение было ограничено поддержкой вблизи 1.0345, которую паре так и не удалось преодолеть.

Фундаментально сегодня стоит обратить внимание на следующие новости :

16:30 (мск) : Число первичных заявок на получение пособия по безработице в США. (USD)

18:00 (мск) : Индекс доверия потребителей в еврозоне. (EUR)

18:00 (мск) : Продажи жилья на вторичном рынке в США. (USD)

Основные идеи и уровни по парам :

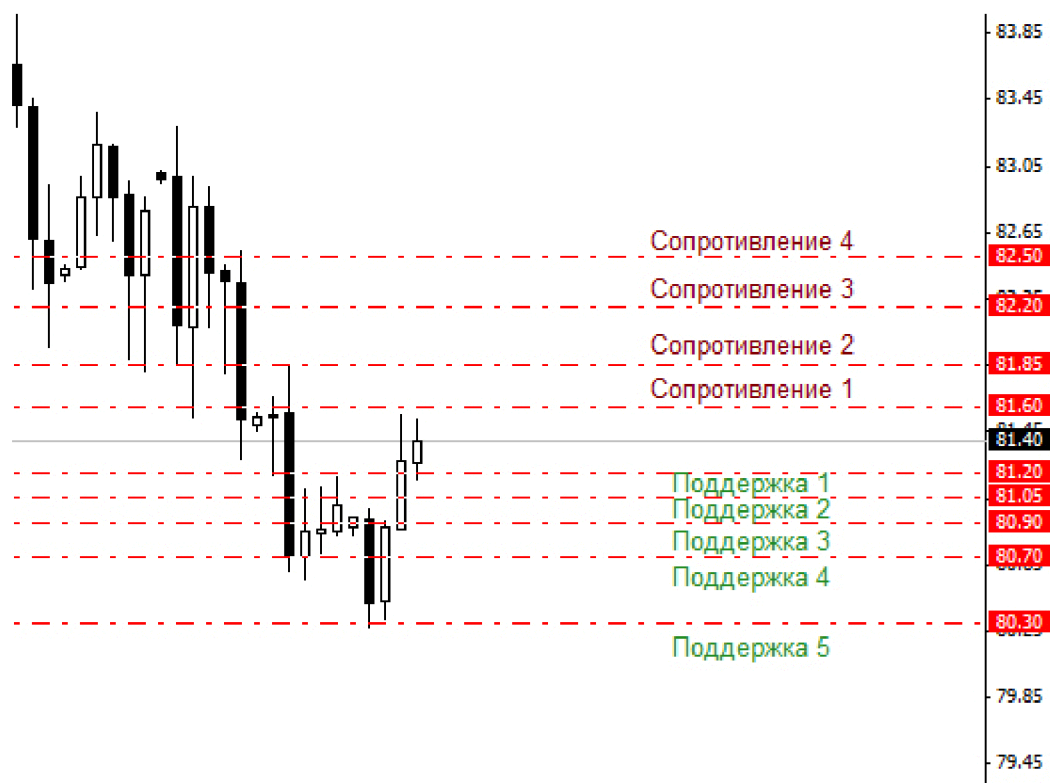
EUR/USD. Может встретить сопротивления вблизи 1.3140, 1.3155, 1.3190, 1.3215 и 1.3260. Поддержками послужат 1.3110, 1.3095, 1.3060, 1.3035 и 1.3005.



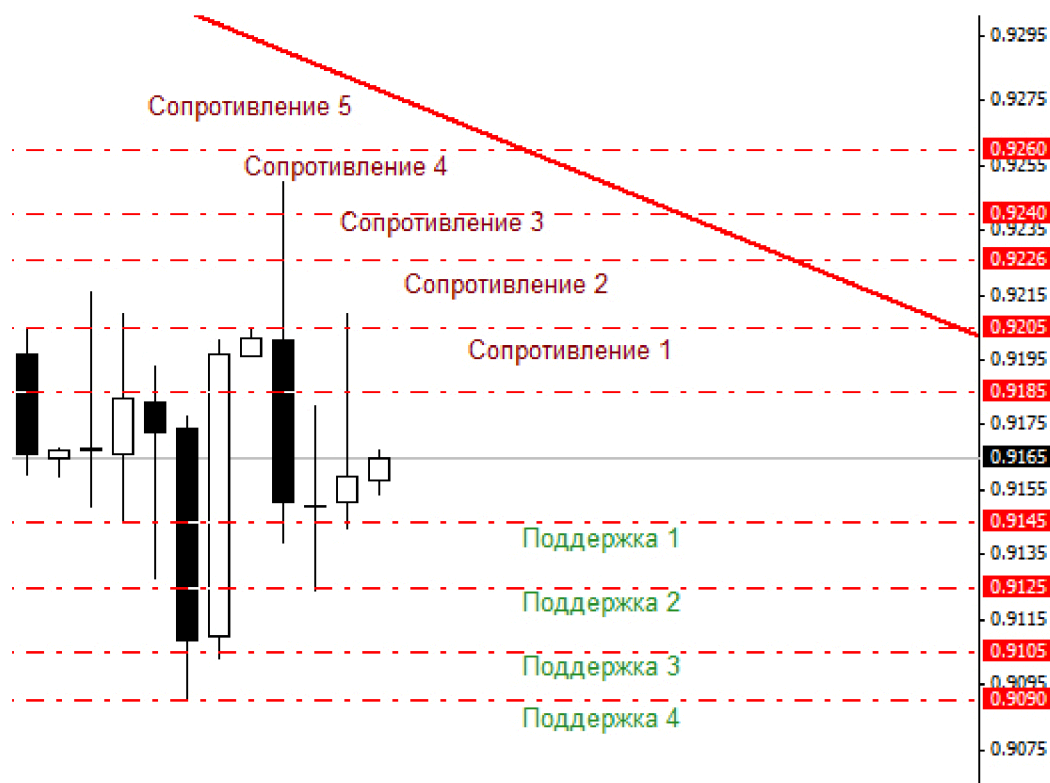
GBP/USD. Пара может встретить сопротивление на уровнях 1.6035, 1.6065, 1.6090, 1.6115 и 1.6130. Ближайшими уровнями поддержки для пары послужат 1.6000, 1.5985, 1.5960 и 1.5920.



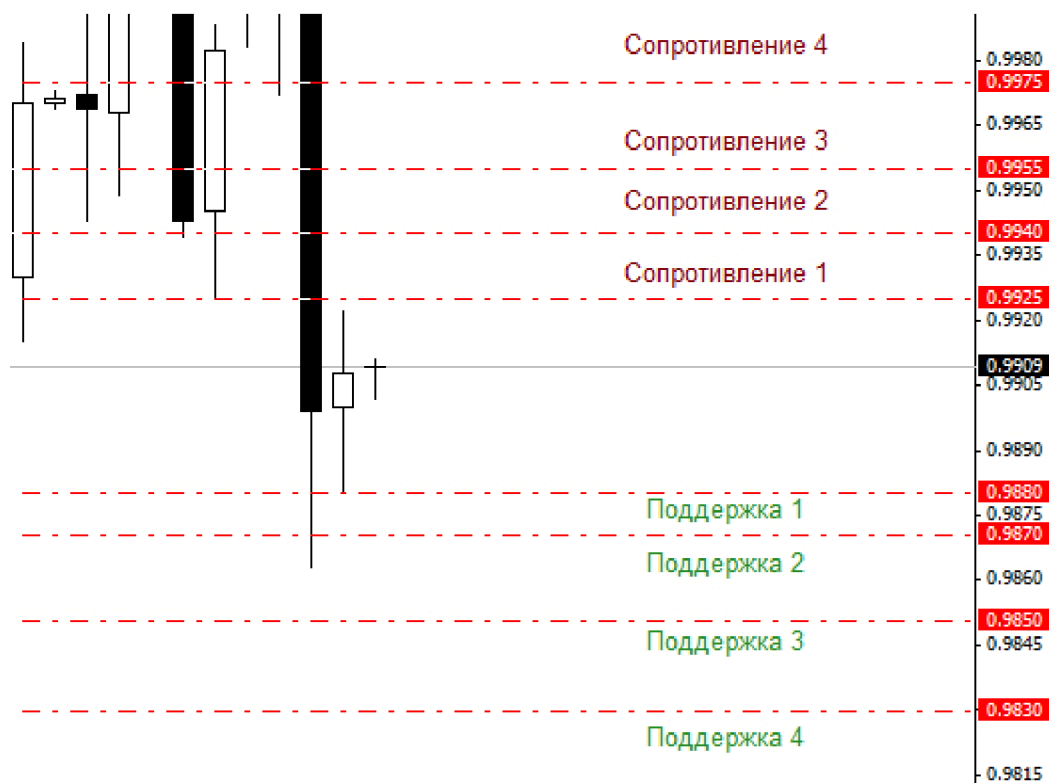
Пара **USD/JPY** ограничена сопротивлениями вблизи 81.60, 81.85, 82.20 и 82.50, а также поддержками 81.20, 81.05, 80.90, 80.70 и 80.30.



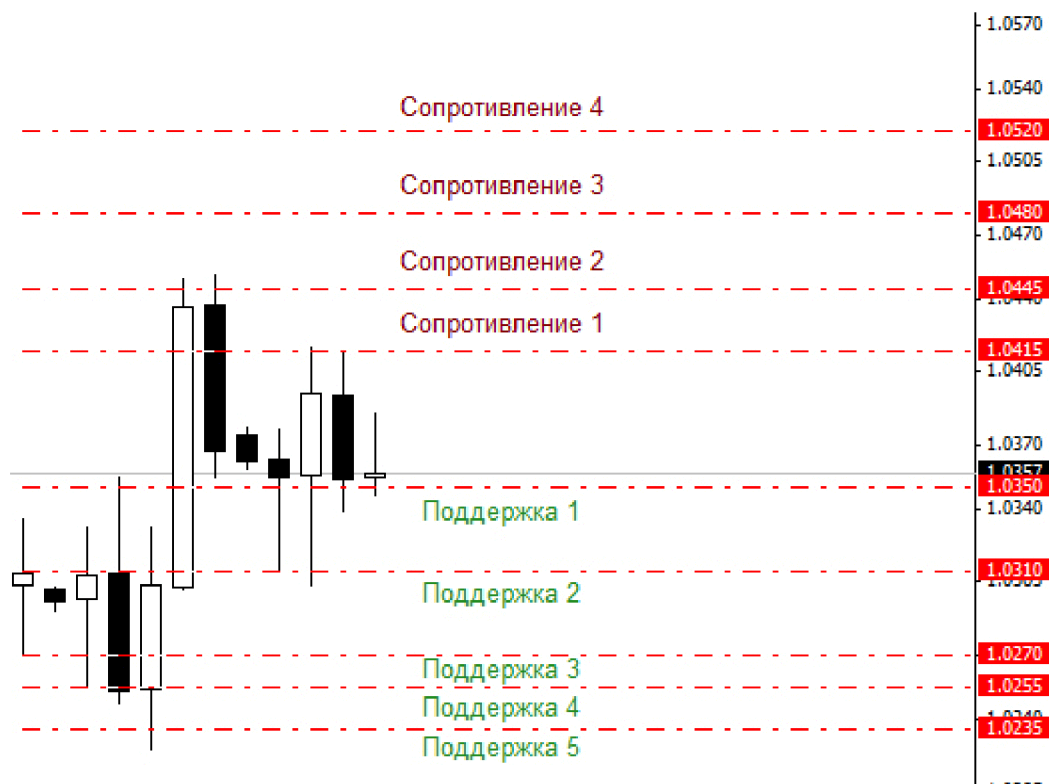
На графике **USD/CHF** ближайшими уровнями поддержки послужат 0.9145, 0.9125, 0.9105 и 0.9090, уровнями сопротивления 0.9185, 0.9205, 0.9226, 0.9240 и 0.9260.



USD/CAD ограничен сопротивлениями 0.9925, 0.9940, 0.9955 и 0.9975, поддержками 0.9880, 0.9870, 0.9850 и 0.9830.



Пара **AUD/USD** ограничена сопротивлениями 1.0415, 1.0445, 1.0480 и 1.0520 поддержками 1.0350, 1.0310, 1.0270, 1.0255 и 1.0235.



Аналитический отдел **«Альфа-Форекс»**
<http://www.alfa-forex.ru>