

Спекулятивные рекомендации на день

11 апреля
Наталья Лесина, ГК «АЛОР»

Эмитент	Закрытие	Ближайшая поддержка	Ближайшее сопротивление
ГМК «Норильский никель»	5281,00 (-1,20%)	5000,00	5300,00
«Газпром»	176,42 (-1,92%)	176,00	179,41
«ЛУКОЙЛ»	1785,00 (-0,28%)	1770,00	1800,00
Сбербанк	95,55 (-0,39%)	93,50	97,00
ВТБ	0,06668 (-1,54%)	6,700	6,753

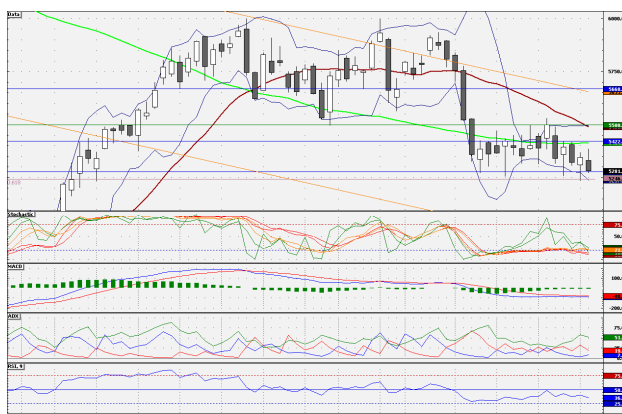
ГМК НОРИЛЬСКИЙ НИКЕЛЬ

Ближайшие уровни поддержки: 5250,0/5000,00

Ближайшие уровни сопротивления: 5300,00/5500,00/5670,00/5692,00

По итогам сессии стоимость акций ГМК «Норникель» снизилась на 1,20% и составила 5281,00 руб.

Акции ГМК «Норникель» вчера вышли из диапазона 5300-5500 руб., на таком низком уровне акции не закрывались с первой половины января. Ближайшей поддержкой является 5250 руб. Далее целью станет уже психологическая отметка 5000 руб.



ГАЗПРОМ

Ближайшие уровни поддержки: 176,00/175,00

Ближайшие уровни сопротивления: 179,41/180,00/180,32/181,80/184,00

Стоимость акций «Газпрома» снизилась на 1,92% и составила 176,42 руб.

Акции «Газпрома» устремились к поддержке 176 руб., в случае пробития данного уровня следующей целью станет 175 руб.

Сопротивлением является 179,41 руб., где проходит 200-дневная скользящая средняя. Локальные отскоки стоит использовать для закрытия «лонгов».



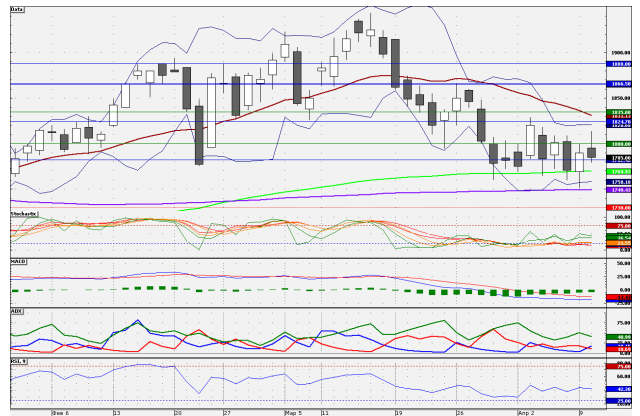
ЛУКОЙЛ

Ближайшие уровни поддержки: 1770,00/1750,00

Ближайшие уровни сопротивления: 1800,0/1825,0/1835,0/1850,0/1865,0

Стоимость акций «ЛУКОЙЛа» по итогам торговой сессии снизилась на 0,28% и составила 1785,00 руб.

Акции «ЛУКОЙЛа» накануне в моменте поднялись выше 1800 руб., но удержаться выше данной отметки им не удалось. Данный психологический уровень по-прежнему является уровнем сопротивления. Поддержкой является 100-дневная скользящая средняя, которая проходит в районе 1770 руб.



СБЕРБАНК

Ближайшие уровни поддержки: 95,00/93,50/92,00/90,00

Ближайшие уровни сопротивления: 97,00/97,65/100,0/101,0/102,5

Акции Сбербанка потеряли в стоимости 0,39% до отметки 95,55 руб.

Акции Сбербанка удержались выше 95 руб., данная отметка может быть протестирована в начале сессии, далее поддержкой станет 93,50 руб. Сопротивлением является 97 руб.



ВТБ

Ближайшие уровни поддержки: 6,700/6,500/6,400

Ближайшие уровни сопротивления: 6,753/6,850/6,923/7,000

Стоимость акций ВТБ по итогам прошедшей сессии снизилась на 1,54% и составила 6,668 коп.

Акции ВТБ сегодня могут протестировать 6,600 коп., при пробитии которой бумаги могут устремиться к 6,500 коп. Сопротивлением является 10-дневная скользящая средняя 6,753 коп.



Настоящий документ предоставлен исключительно в порядке информации и не является рекламой или предложением о проведении операций на рынке ценных бумаг и, в частности, предложением об их покупке или продаже, со стороны аналитиков, авторов статей и компаний, входящих в ГК "АЛОР".

Настоящий документ является мнением и содержит оценки, основанные исключительно на заключениях аналитиков в отношении рассматриваемых ценных бумаг и эмитентов.

Не следует полагаться исключительно на содержание данного сообщения в ущерб проведению независимого анализа. Инвестиции в ценные бумаги сопряжены с риском. Исходя из этого, инвесторам рекомендуется проводить тщательное и всестороннее исследование финансово-экономического состояния эмитентов и соответствующих рынков перед принятием инвестиционного решения.