

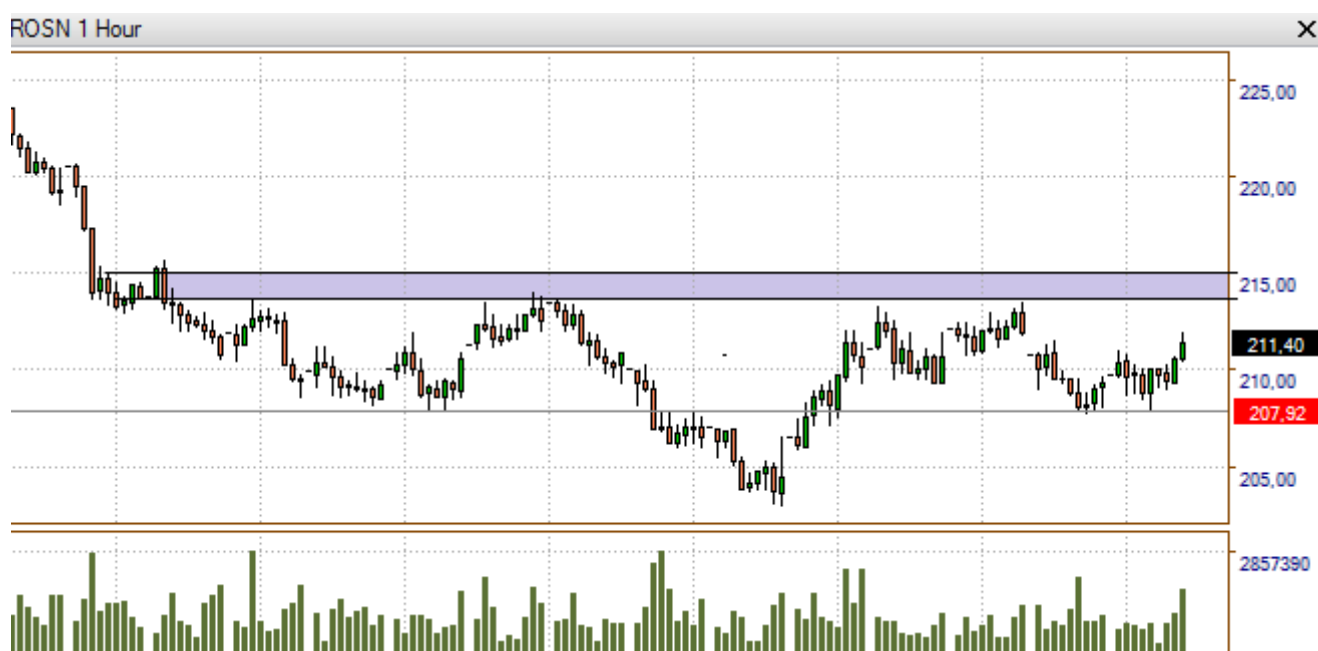
Временное равновесие настроений.

Индекс РТС продолжает удерживать локальную поддержку, проходящую в районе отметки 1600 пунктов. Накануне цены в очередной раз отскочили от уровней вблизи данного значения. Таким образом, на ближайшее время мы ожидаем консолидации индекса в рамках диапазона 1600-1670 пунктов с потенциалом тестирования его нижней границы.

Акции Холдинга МРСК тестируют горизонтальный уровень спроса, расположенный вблизи отметки 3.10 рублей. Покупатели пока справляются с давлением продавцов. Отбой от текущей поддержки позволит ценам возобновить движение на север. В противном случае снижение может иметь продолжение вплоть до линии спроса осеннего восходящего тренда, который сейчас проходит в районе отметки 2.70 рублей.

Фьючерс на акции Газпрома консолидируется вблизи локального сопротивления, которым выступает отметка 17660 пунктов. Технически преодоление данного препятствия позволит ценам идти выше. При таком сценарии развития событий им будет по силам протестировать уровни вблизи отметки 17800 пунктов. Слабость покупателей у текущих значений приведет к новой волне снижения с дальнейшей консолидацией в диапазоне 17660-17200 пунктов.

Акции Роснефти рассмотрим подробнее. Ниже представлен часовой график котировок по состоянию на закрытие 05 апреля.



Цены отбились от горизонтальной поддержки - отметки 208 рублей. Таким образом, котировки продолжают движение в рамках краткосрочного диапазона с границами 215-208 рублей. При дальнейшем движении цен на север против покупателей будут выступать

уровни 213-315 рублей. Их преодоление даст возможность продолжения роста в район отметки 220 рублей. Пробой отметки 208 спровоцирует снижение котировок к мартовским минимумам, т.е. к отметке 203 рубля.

Алексей Маликов

Технический аналитик компании [«ТРЕЙД-ПОРТАЛ»](#)