

Динамика среды была следующей :

На вчерашней сессии пара **EUR/USD** снизилась ещё на 100 пунктов, закрытие на отметке 1,3140. Как видно из графика, пара встретила поддержку вблизи 1,3115, после чего направление движения пары изменилось, и она отросла к уровню 1,3145.

На графике **GBP/USD** закрытие на 21 пункт ниже предыдущего дня на отметке 1,5891. Пара снижалась вплоть до уровня 1,5835, после чего отскочила на 50 пунктов.

Пара **USD/JPY** снизилась на 40 пунктов, закрытие на отметке 82,41. Снижение остановилось вблизи прогнозируемой поддержки 82,10, отскок пары составил 50 пунктов.

На графике **USD/CHF** наблюдался рост почти в 65 пунктов. Сопrotивление пара встретила вблизи прогнозируемого уровня 0,9175.

Пара **USD/CAD** на вчерашней сессии прибавила 56 пунктов. Рост пары ограничился уровнем 0,9970.

На графике **AUD/USD** снижение составило около 65 пунктов, закрытие на 1,0263. Сперва пара преодолевала отметку 1,0265, далее направилась к уровню 1,0250, вблизи которого торговалась почти всю сессию.

Фундаментально сегодня стоит обратить внимание на следующие новости :

12:30 (мск) Промышленное производство. (Великобритания)

14:00 (мск) Промышленное производство. (Германия)

15:00 (мск) Фонд выкупа активов. (Объём покупки активов банком Англии). (Великобритания)

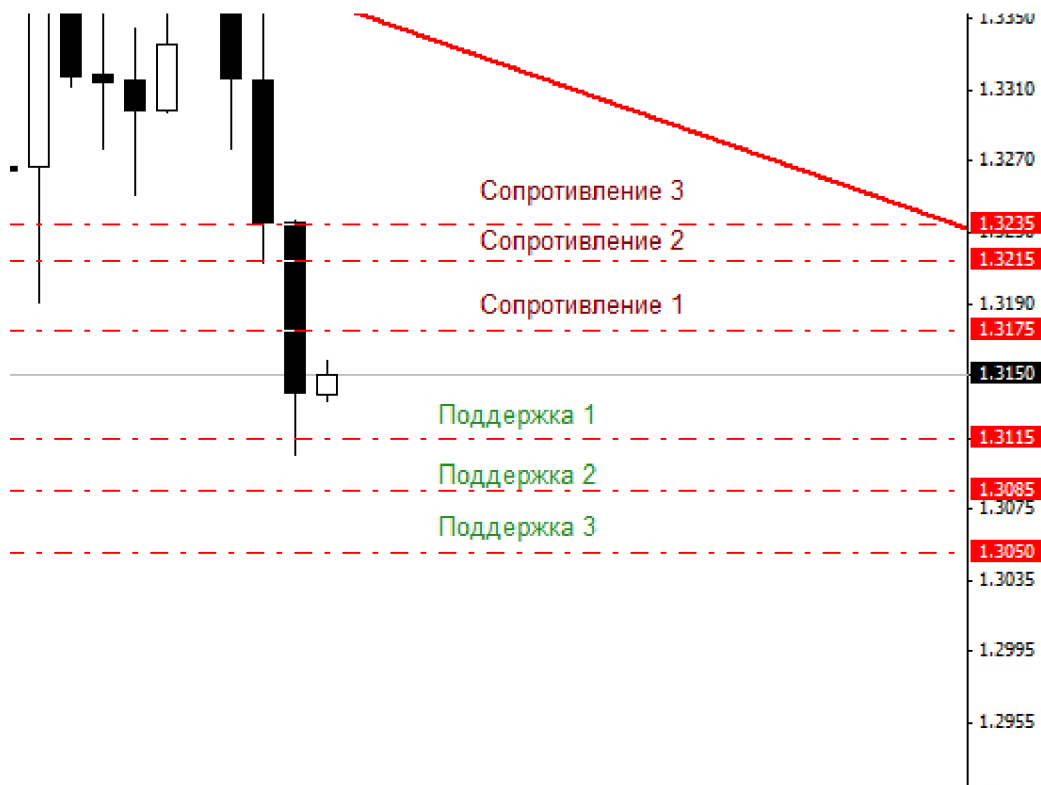
15:00 (мск) Ключевая процентная ставка банка Англии. (Великобритания)

16:30 (мск) Уровень безработицы. (Канада)

16:30 (мск) Первичные заявки на пособие по безработице. (США)

Основные идеи и уровни по парам :

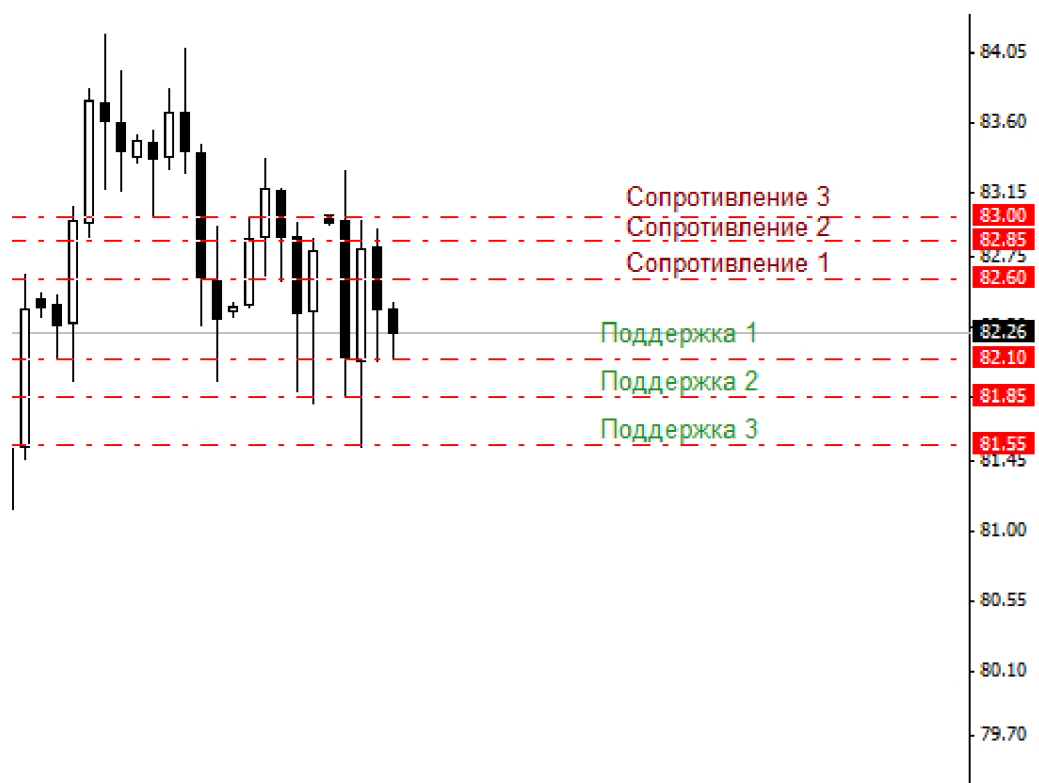
EUR/USD. Может встретить сопротивления вблизи 1,3175, 1,3215 и 1,3235. Поддержками послужат 1,3115, 1,3085 и 1,3050.



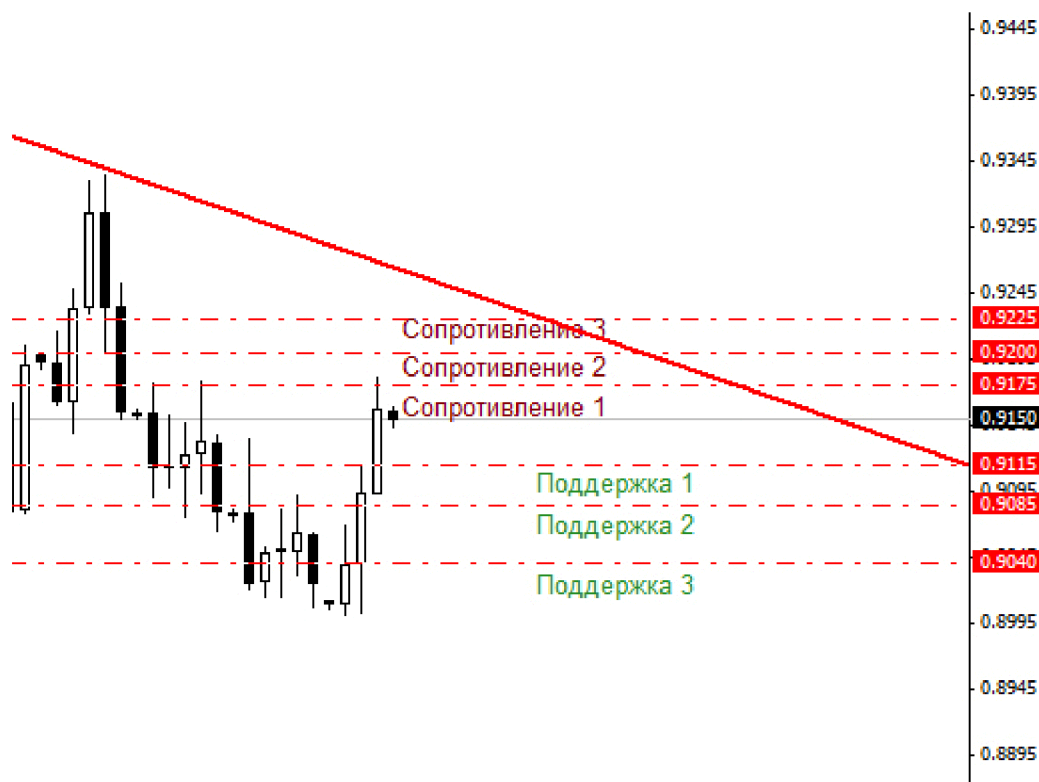
GBP/USD. Пара может встретить сопротивление на уровнях 1,5915, 1,5955 и 1,5990. Ближайшими уровнями поддержки для пары послужат 1,5860, 1,5835 и 1,5800.



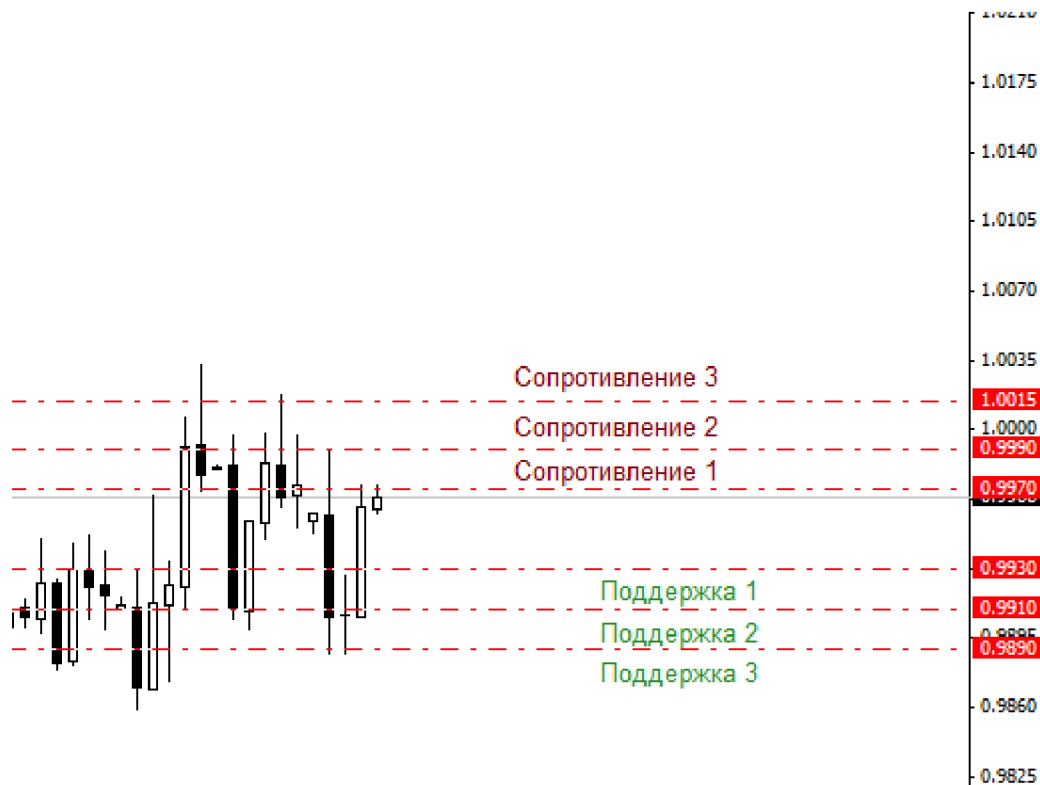
Пара **USD/JPY** ограничена сопротивлениями вблизи 82,60, 82,85 и 83,00, а также поддержками 82,10, 81,85 и 81,55.



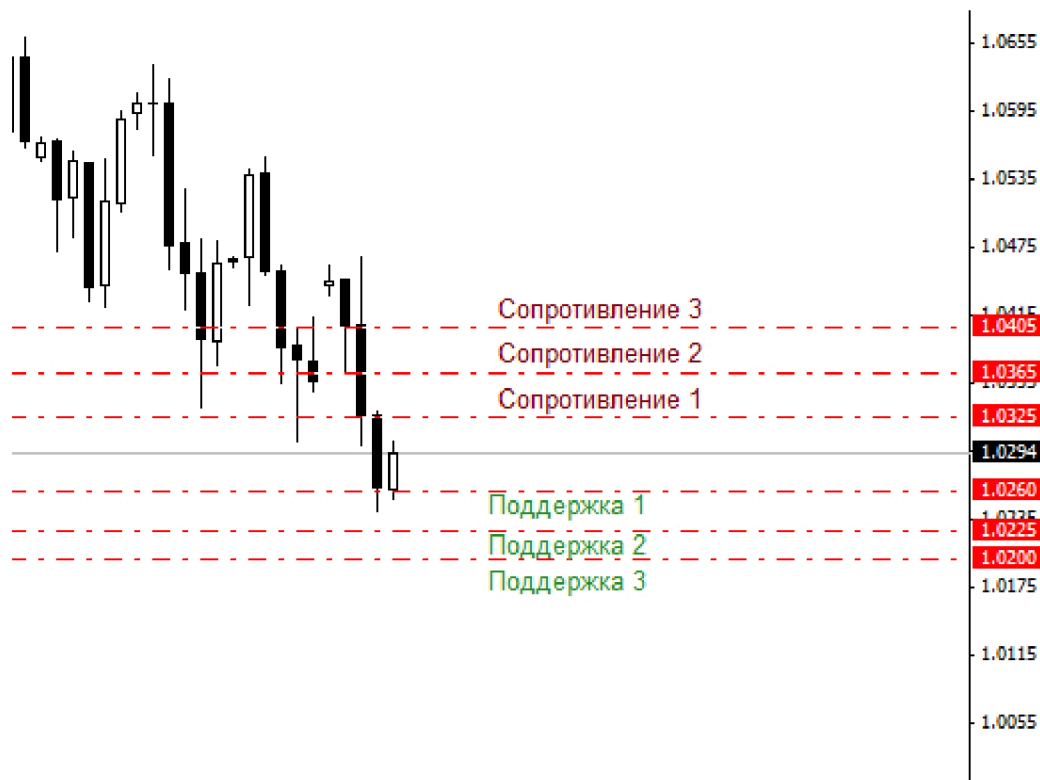
На графике **USD/CHF** ближайшими уровнями поддержки послужат 0,9115, 0,9085 и 0,9040 уровнями сопротивления 0,9175, 0,9200 и 0,9225.



USD/CAD ограничен сопротивлениями 0,9970 и 0,9990 и 1,0015, поддержками 0,9930, 0,9910 и 0,9890.



Пара **AUD/USD** ограничена сопротивлениями 1,0325, 1,0365 и 1,0405, поддержками 1,0260, 1,0225 и 1,0200.



Аналитический отдел **«Альфа-Форекс»**
<http://www.alfa-forex.ru>