

Спекулятивные рекомендации на день

4 апреля
Наталья Лесина, ГК «АЛОР»

Эмитент	Закрытие	Ближайшая поддержка	Ближайшее сопротивление
ГМК «Норильский никель»	5500,00 (+2,04%)	5412,79	5500,00
«Газпром»	185,20 (+1,82%)	182,00	186,70
«ЛУКОЙЛ»	1820,40 (+2,56%)	1800,00	1835,00
Сбербанк	98,00 (+3,02%)	95,00	98,37
ВТБ	0,06978 (+2,21%)	6,830	7,000

ГМК НОРИЛЬСКИЙ НИКЕЛЬ

Ближайшие уровни поддержки: 5412,79/5250,0/5000,00

Ближайшие уровни сопротивления: 5500,00/5670,00/5692,00

По итогам сессии стоимость акций ГМК «Норникель» выросла на 2,04% и составила 5500,00 руб.

Акции ГМК «Норникель» накануне закрылись на важном сопротивлении 5500 руб., но внешний фон не способствует дальнейшему росту. Акции могут вновь опуститься к 100-дневной скользящей средней – 5412,79 руб. От данного уровня «лонги» стоит наращивать с целью возвращения бумаг к 5500 руб.



ГАЗПРОМ

Ближайшие уровни поддержки: 185,00/182,00/180,00/177,00/175,00

Ближайшие уровни сопротивления: 186,70

Стоимость акций «Газпрома» выросла на 1,82% и составила 185,20 руб.

Акции компании накануне закрылись выше 185 руб., но внешний фон существенно ухудшился, что способствует распродажам бумаг. важной поддержкой для акций «Газпрома» является отметка 182 руб., где проходят 100- и 10-дневные скользящие средние. Вряд ли падение в течение дня будет столь сильным. После коррекционного снижения «лонги» можно наращивать с целью возвращения к 185 руб.



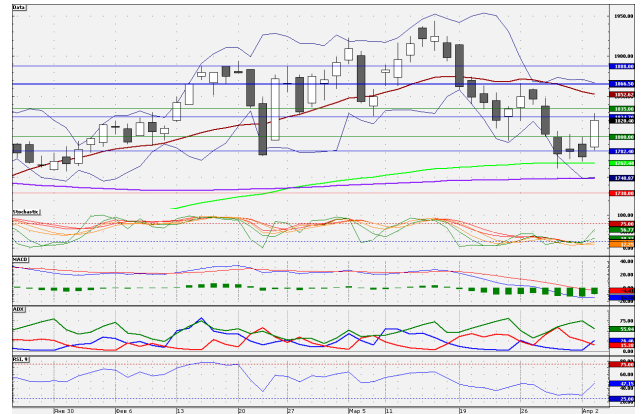
ЛУКОЙЛ

Ближайшие уровни поддержки: 1800,00/1767,44/1750,00

Ближайшие уровни сопротивления: 1835,0/1850,0/1865,0/1900,0

Стоимость акций «ЛУКОЙЛа» по итогам торговой сессии выросла на 2,56% и составила 1820,40 руб.

Акции «ЛУКОЙЛа» накануне немного не дотянулись до ближайшего локального сопротивления 1835 руб. Сегодня внешний фон не способствует тестированию данной отметки, а напротив, располагает к снижению. Поддержкой является круглая отметка 1800 руб., от которой «лонги» стоит наращивать. Отметка 1835 руб. по-прежнему остается сопротивлением.



СБЕРБАНК

Ближайшие уровни поддержки: 95,00/92,00/90,00

Ближайшие уровни сопротивления: 98,37/100,0/101,0/102,5

Акции Сбербанка выросли в стоимости на 3,02% до отметки 98,00 руб.

Акции Сбербанка накануне протестировали 21-дневную скользящую среднюю – 98,37 руб. Внешний фон не способствует пробитию данной отметки и располагает к снижению. Поддержкой является 95 руб. В случае улучшения внешнего фона 21-дневная скользящая может быть пройдена и тогда целью станет уже круглая отметка 100 руб.



ВТБ

Ближайшие уровни поддержки: 6,830/6,728/6,500/6,400

Ближайшие уровни сопротивления: 7,000/7,025/7,121/7,160/7,200

Стоимость акций ВТБ по итогам прошедшей сессии выросла на 2,21% и составила 6,978 коп.

Вчера акции ВТБ закрылись вблизи психологического уровня 7,000 коп., от которого сегодня ожидается техническая коррекция вниз. Поддержкой является 10-дневная скользящая средняя 6,830 коп. От нее «лонги» стоит открывать с целью возвращения к 7,000 коп.



Настоящий документ предоставлен исключительно в порядке информации и не является рекламой или предложением о проведении операций на рынке ценных бумаг и, в частности, предложением об их покупке или продаже, со стороны аналитиков, авторов статей и компаний, входящих в ГК "АЛОР".

Настоящий документ является мнением и содержит оценки, основанные исключительно на заключениях аналитиков в отношении рассматриваемых ценных бумаг и эмитентов.

Не следует полагаться исключительно на содержание данного сообщения в ущерб проведению независимого анализа. Инвестиции в ценные бумаги сопряжены с риском. Исходя из этого, инвесторам рекомендуется проводить тщательное и всестороннее исследование финансово-экономического состояния эмитентов и соответствующих рынков перед принятием инвестиционного решения.