

**Срочный рынок: сегодня мы увидим, можно ли считать вчерашний рост попыткой фьючерса на индекс РТС пойти к сопротивлению 175 000, – Дмитрий Верховых, ГК «АЛОР»**

Во вторник на срочном рынке наблюдался рост – открывшись с утра в зеленой зоне, фьючерсы до начала вечера прибавляли в цене, а вечером, произошла небольшая коррекция. Так, фьючерс на индекс РТС RIM2 днем прибавил 2,60%, а вечером снизился на 1,10%

Можно отметить, что на росте котировок слегка снизилась бэквордация. В конце дня разница между индексом РТС и его фьючерсом опустилась ниже отметок в 5000 пунктов, однако, она продолжает оставаться на высоком уровне.

В опционных контрактах ситуация такая же как и вчера. Исходя из объемов открытого интереса по страйкам, можно сказать, что в апрельской серии контрактов поддержка наблюдается на уровне 155 000, сопротивление – 175 000. В июньской серии уровни поддержки и сопротивления остаются на отметках 155 000 и 180 000 соответственно.

Биржевая волатильность остается примерно на тех же уровнях. По итогам вчерашних торгов ее индекс составил 31,53.

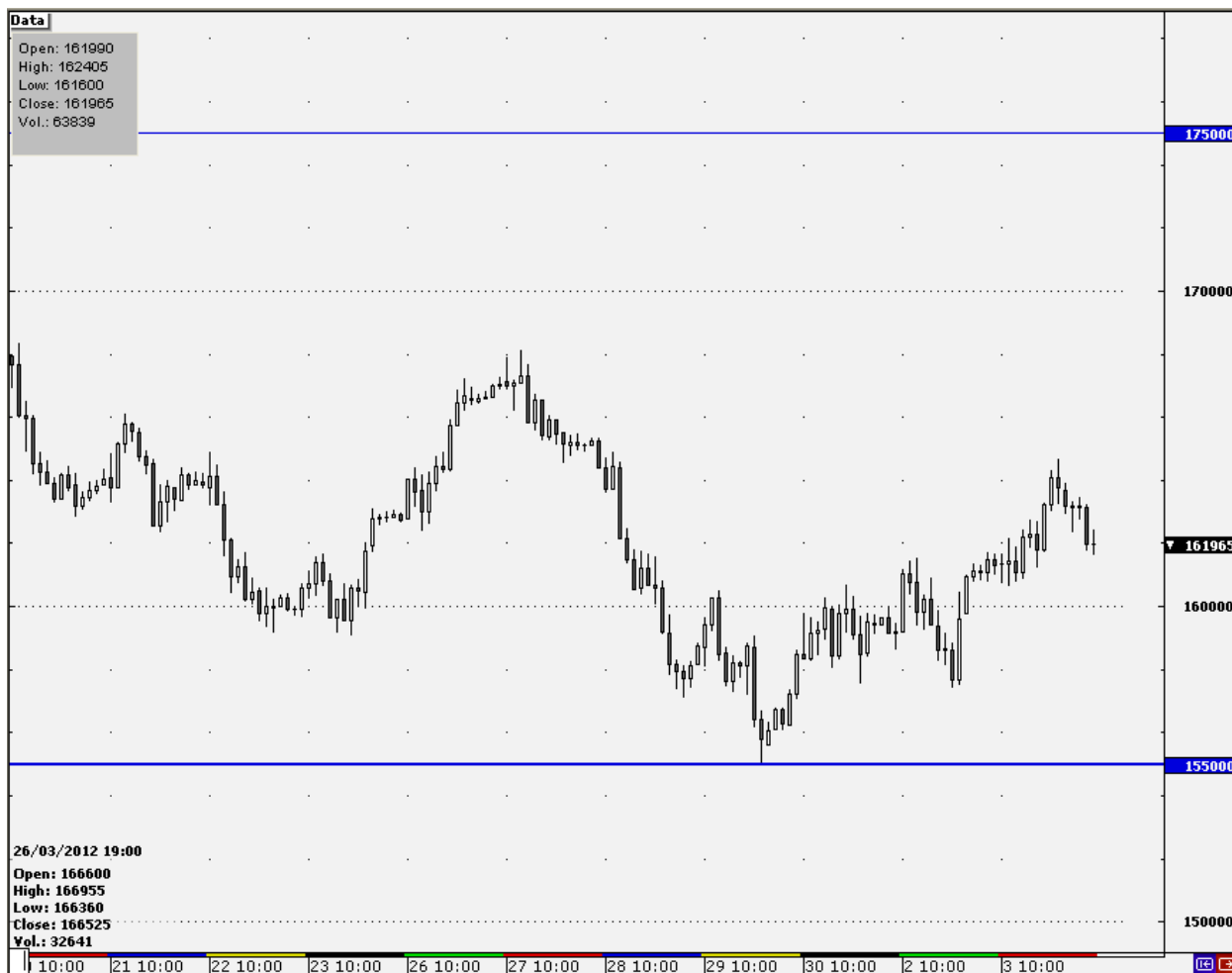
Торги в среду должны показать, можно ли считать вчерашний позитив на рынке началом восходящей тенденции. Скорее всего, на негативном внешнем фоне сегодня утром торги откроются снижением.

Большинство торговых роботов вчера сделали попытку занять длинные позиции. И хотя прибыль по этим сделкам вчера доходила до существенных значений, сегодня весьма вероятно, что лонги будут закрываться, так как рынок склонен остаться в боковике.

*Настоящий документ предоставлен исключительно в порядке информации и не является рекламой или предложением о проведении операций на рынке ценных бумаг и, в частности, предложением об их покупке или продаже, со стороны аналитиков, авторов статей и компаний, входящих в ГК "АЛОР".*

*Настоящий документ является мнением и содержит оценки, основанные исключительно на заключениях аналитиков в отношении рассматриваемых ценных бумаг и эмитентов.*

*Не следует полагаться исключительно на содержание данного сообщения в ущерб проведению независимого анализа. Инвестиции в ценные бумаги сопряжены с риском. Исходя из этого, инвесторам рекомендуется проводить тщательное и всестороннее исследование финансово-экономического состояния эмитентов и соответствующих рынков перед принятием инвестиционного решения.*



*Часовой график RIM2.*

*Настоящий документ предоставлен исключительно в порядке информации и не является рекламой или предложением о проведении операций на рынке ценных бумаг и, в частности, предложением об их покупке или продаже, со стороны аналитиков, авторов статей и компаний, входящих в ГК "АЛОР".*

*Настоящий документ является мнением и содержит оценки, основанные исключительно на заключениях аналитиков в отношении рассматриваемых ценных бумаг и эмитентов.*

*Не следует полагаться исключительно на содержание данного сообщения в ущерб проведению независимого анализа. Инвестиции в ценные бумаги сопряжены с риском. Исходя из этого, инвесторам рекомендуется проводить тщательное и всестороннее исследование финансово-экономического состояния эмитентов и соответствующих рынков перед принятием инвестиционного решения.*