

**Во вторник рынок демонстрировал сильные движения, основной причиной тому послужили протоколы заседания ФРС :**

На вчерашней сессии пара **EUR/USD** закрылась на 80 пунктов ниже предыдущего дня на отметке 1,3235. Как видно из графика, пара успешно отыграла прогнозируемую поддержку вблизи 1,3300 (отскок в 40 пунктов). Пара отреагировала на протоколы заседания ФРС снижением более чем в 120 пунктов (во время падения пара чуть остановилась вблизи другой прогнозируемой поддержки 1,3250).

На графике **GBP/USD** закрытие на 110 пунктов ниже предыдущего дня на отметке 1,5911. На протяжении сессии пара снижалась, задерживаясь вблизи уровней поддержки. На протоколы ФРС пара отреагировала снижением почти в 75 пунктов.

Пара **USD/JPY** прибавила чуть более 70 пунктов, закрытие на отметке 82,80. Пара также отреагировала на позитив из США ростом в 86 пунктов до сопротивления вблизи 83,00.

На графике **USD/CHF** наблюдался рост в 54 пункта. Пара успешно отыграла сопротивление вблизи 0,9045 (30 пунктов отскока). В 22:00 пара начала движение вверх (на новости) и «дошла» до сопротивления 0,9100, возле которого пара двигалась до конца сессии.

Пара **USD/CAD** на вчерашней сессии продемонстрировала нулевую динамику, закрывшись на 0,9906. Пара двигалась внутри бокового канала, отскочив в начале сессии от поддержки 0,9890 на 35 пунктов.

На графике **AUD/USD** снижение составило около 80 пунктов, закрытие на 1,0328. Пара снижалась постепенно, реакция на протоколы ФРС — падение в 59 пунктов.

**Фундаментально сегодня стоит обратить внимание на следующие новости :**

**12:00 (мск) PMI композитный (составной).** (Еврозона)

**13:00 (мск) Розничные продажи.** (Еврозона)

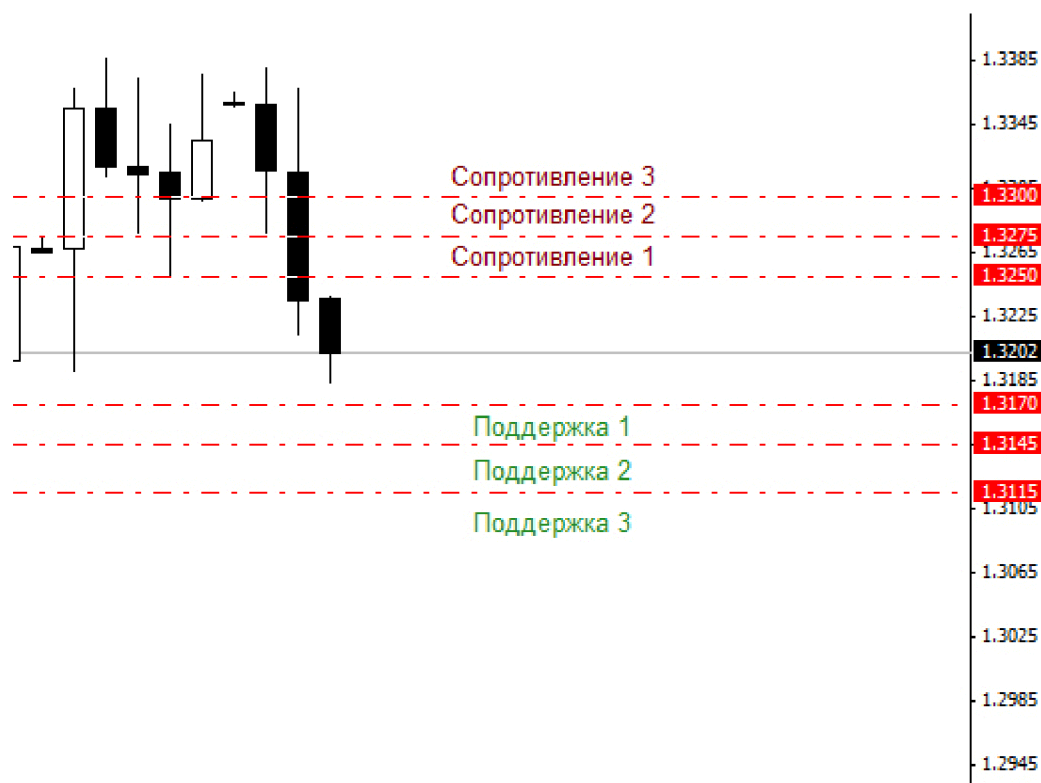
**15:45 (мск) Основная процентная ставка ЕЦБ.** (Еврозона)

**16:15 (мск) Прогноз ADP по занятости.** (США)

**18:30 (мск) Запасы нефти.** (США)

## Основные идеи и уровни по парам :

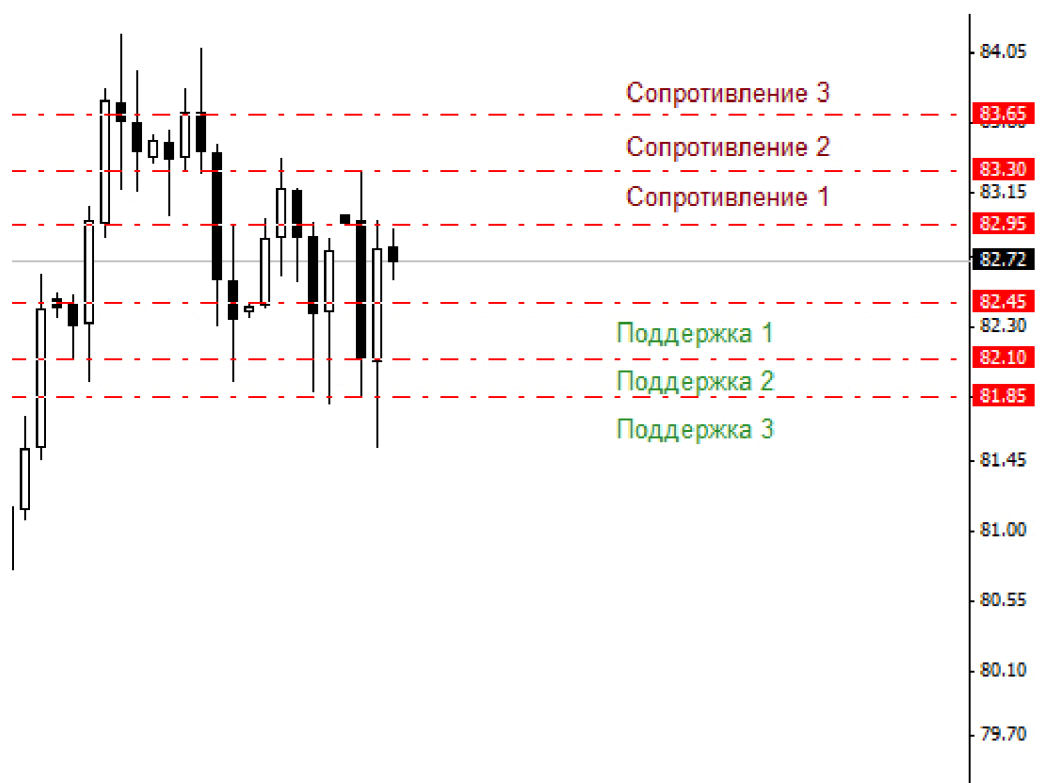
**EUR/USD.** Может встретить сопротивления вблизи 1,3250, 1,3275 и 1,3300. Поддержками послужат 1,3170, 1,3145 и 1,3115.



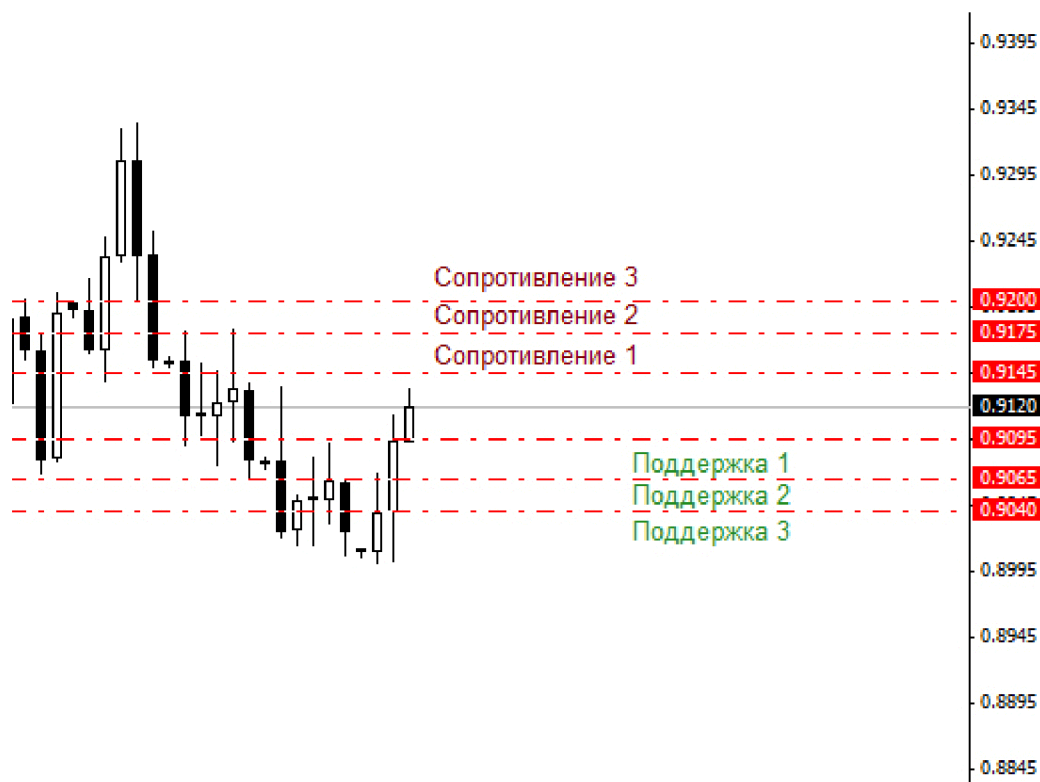
**GBP/USD.** Пара может встретить сопротивление на уровнях 1,5915, 1,5955 и 1,5990. Ближайшими уровнями поддержки для пары послужат 1,5860, 1,5830 и 1,5800.



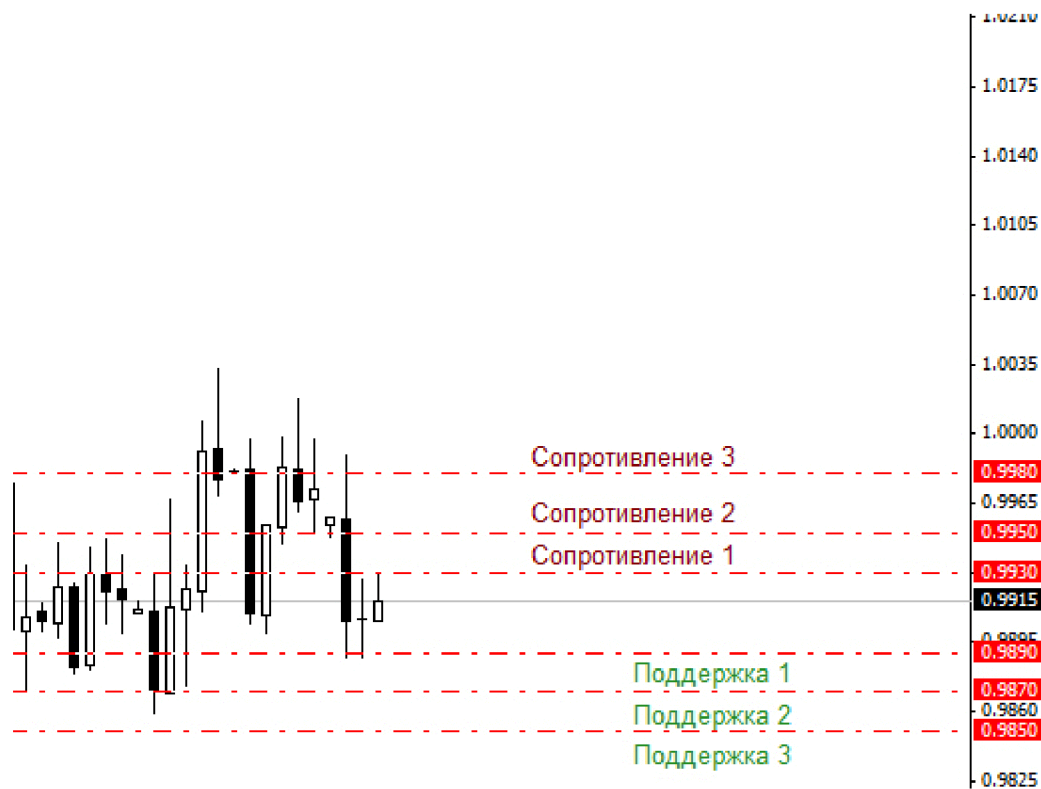
Пара **USD/JPY** ограничена сопротивлениями вблизи 82,95, 83,30 и 83,65, а также поддержками 82,45, 82,10 и 81,85.



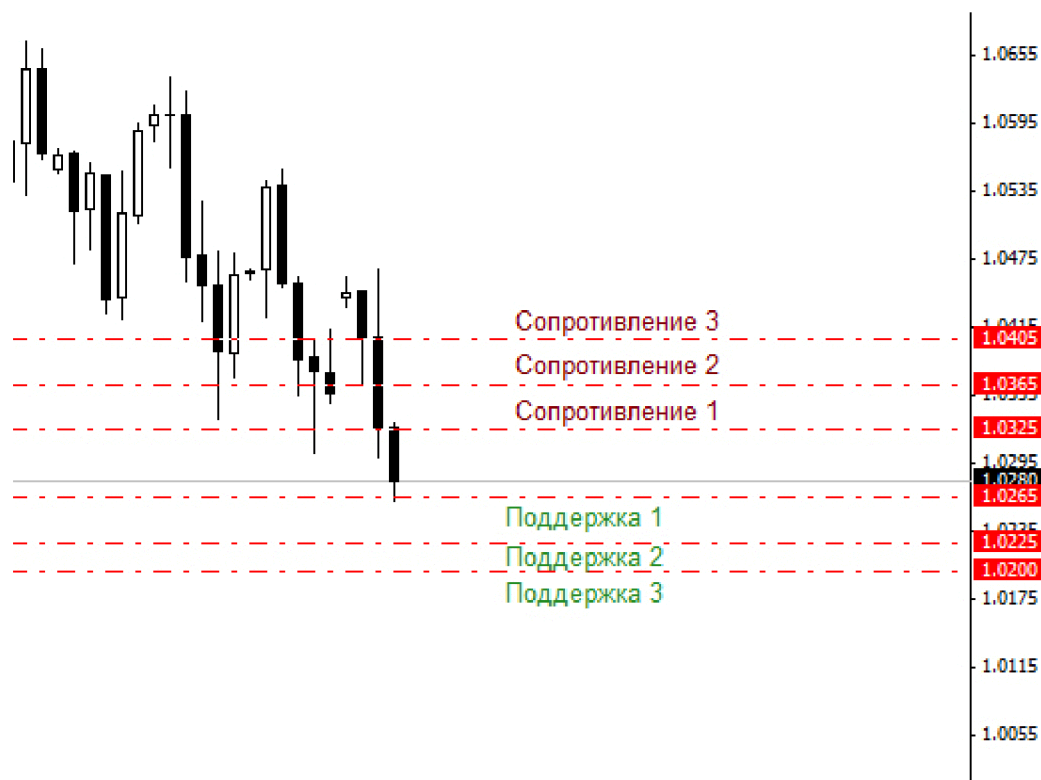
На графике **USD/CHF** ближайшими уровнями поддержки послужат 0,9095, 0,9065 и 0,9040 уровнями сопротивления 0,9145, 0,9175 и 0,9200.



**USD/CAD** ограничен сопротивлениями 0,9930 и 0,9950 и 0,9980, поддержками 0,9890, 0,9870 и 0,9850.



Пара **AUD/USD** ограничена сопротивлениями 1,0325, 1,0365 и 1,0405, поддержками 1,0265, 1,0225 и 1,0200.



Аналитический отдел **«Альфа-Форекс»**  
<http://www.alfa-forex.ru>