

## **Динамика предыдущего дня :**

На вчерашней сессии пара **EUR/USD** закрылась на 41 пункт ниже предыдущего дня на отметке 1,3316. Как видно из графика, пара **EUR/USD** успешно отыграла прогнозируемое сопротивление вблизи 1,3375, отскочив от него на 85-90 пунктов, затем пара получила поддержку вблизи 1,3290-1,3300.

На графике **GBP/USD** закрытие на 11 пунктов выше предыдущего дня на отметке 1,6020. Пара продемонстрировала сильное движение вверх, но так и не преодолела прогнозируемое сопротивление вблизи 1,6060, после чего вернулась под уровень 1,6030 и двигалась недалеко от него.

Пара **USD/JPY** просела почти на 90 пунктов, закрытие на отметке 82,09. Пара встретила сопротивление вблизи 83,20, после чего двигалась вниз, ненадолго останавливаясь лишь на прогнозируемых поддержках 82,95 и 82,65. Также пара возвращалась к уровню 82,40 после его пробития.

На графике **USD/CHF** наблюдался рост в 29 пунктов. В начале сессии пара отросла от поддержки вблизи 0,9010 на 50 пунктов, пара встретила сопротивление вблизи 0,9060.

Пара **USD/CAD** на вчерашней сессии упала на 52 пункта, закрытие состоялось на отметке 0,9905 (прогнозируемая поддержка). Пара «шла» вниз довольно уверенно, но после пробития 0,9905 пара отросла обратно к уровню и последние часы сессии провела возле него.

На графике **AUD/USD** наблюдалось снижение в 40 пунктов, закрытие на 1,0407. Пара двигалась в канале между 1,0445 и 1,0380.

## **Фундаментально сегодня стоит обратить внимание на следующие новости :**

**13:00 (мск) Индекс цен производителей.** (Еврозона)

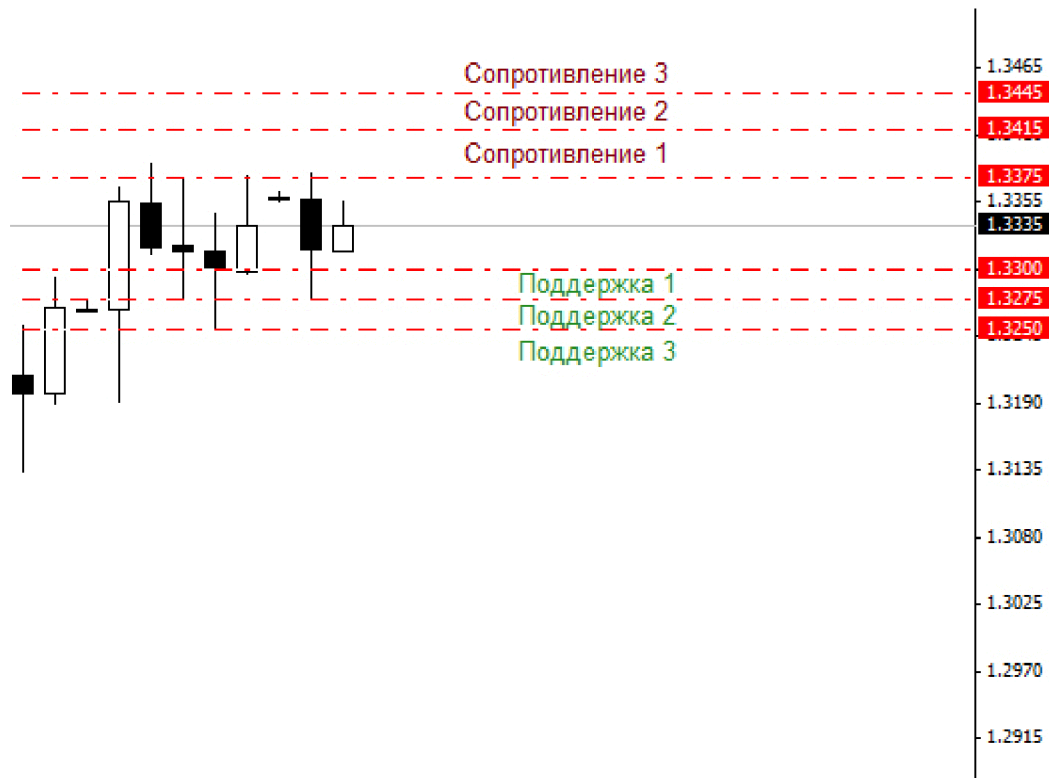
**18:00 (мск) Заказы в обрабатывающей промышленности.** (США)

**22:00 (мск) Протоколы ФРС.** (США)

**Также можно обратить внимание и на встречу Большой семёрки в 16:45.**

## Основные идеи и уровни по парам :

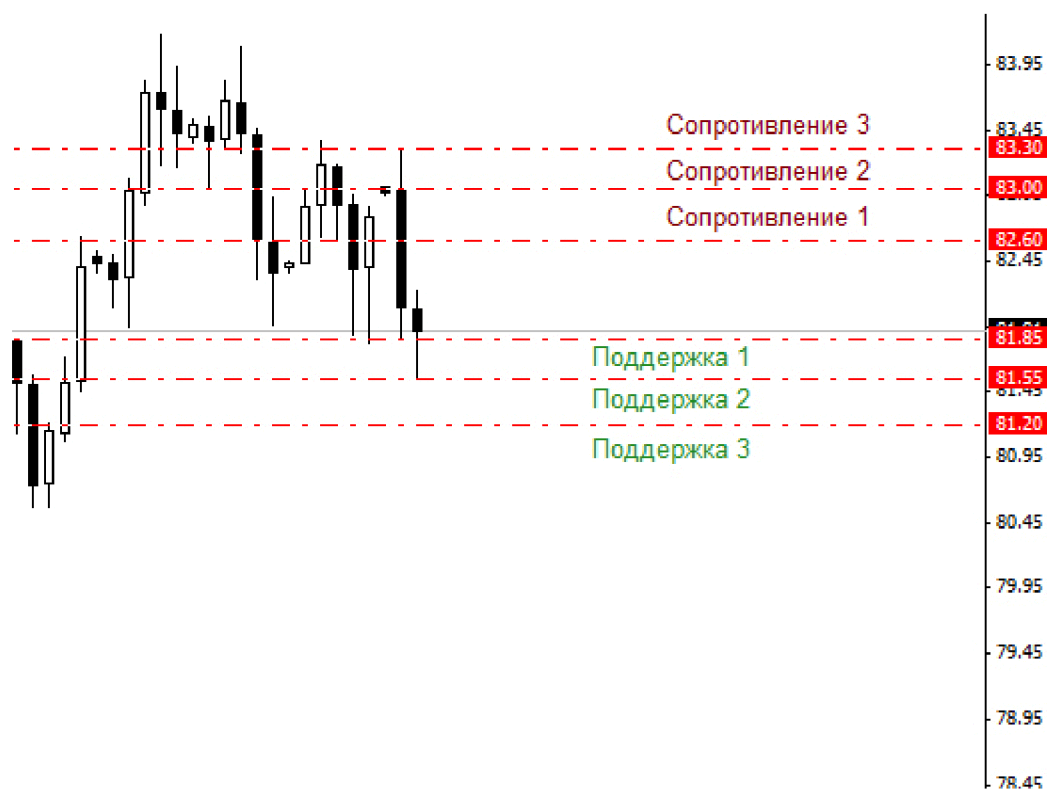
**EUR/USD.** Может встретить сопротивления вблизи 1,3375, 1,3415 и 1,3445. Поддержками послужат 1,3300, 1,3275 и 1,3250.



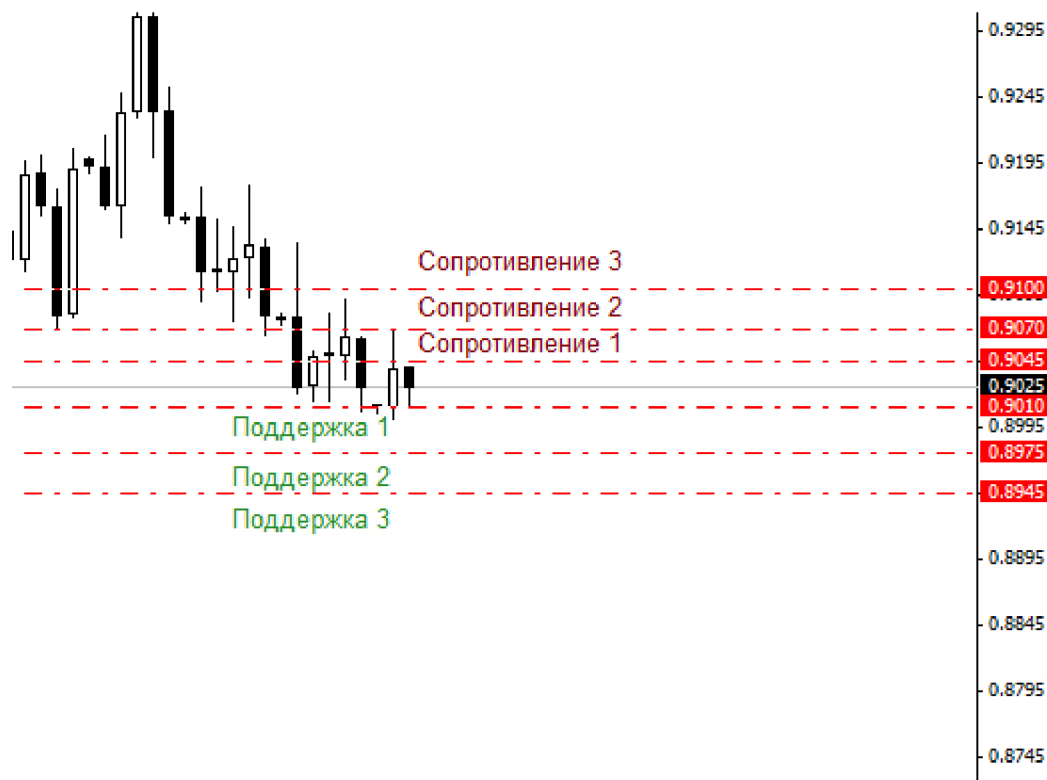
**GBP/USD.** Пара может встретить сопротивление на уровнях 1,6060, 1,6090 и 1,6125. Ближайшими уровнями поддержки для пары послужат 1,6000, 1,5980 и 1,5950.



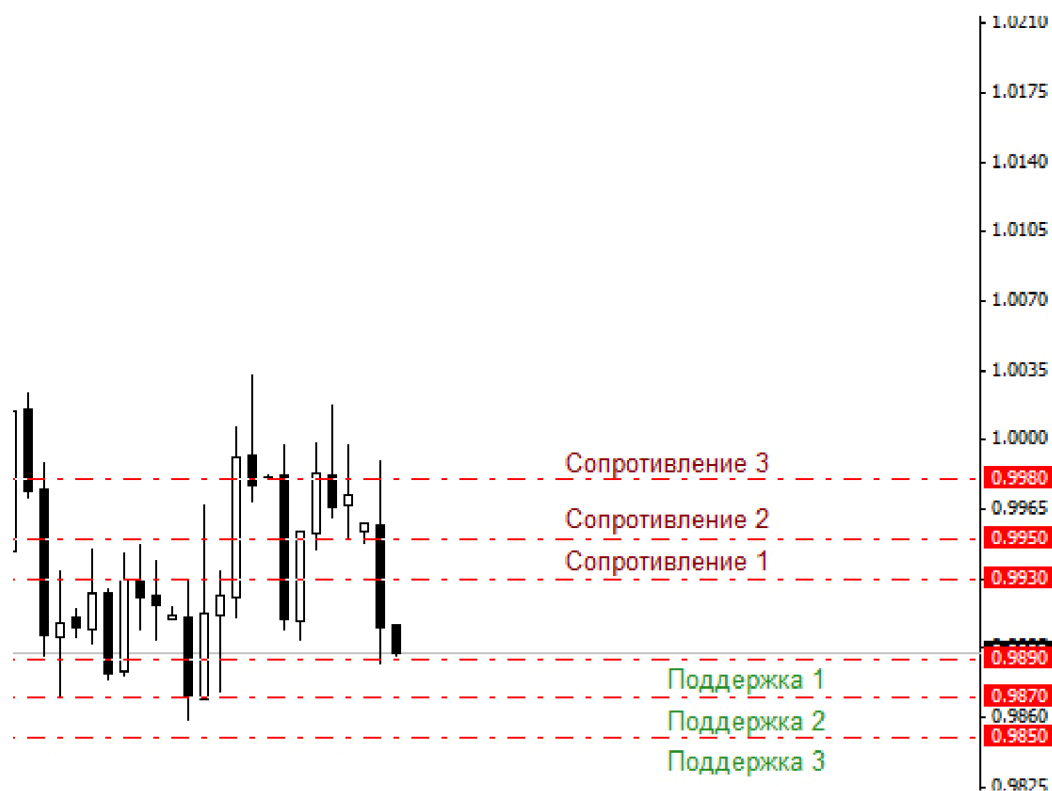
Пара **USD/JPY** ограничена сопротивлениями вблизи 82,60, 83,00 и 83,30, а также поддержками 81,85, 81,55 и 81,20.



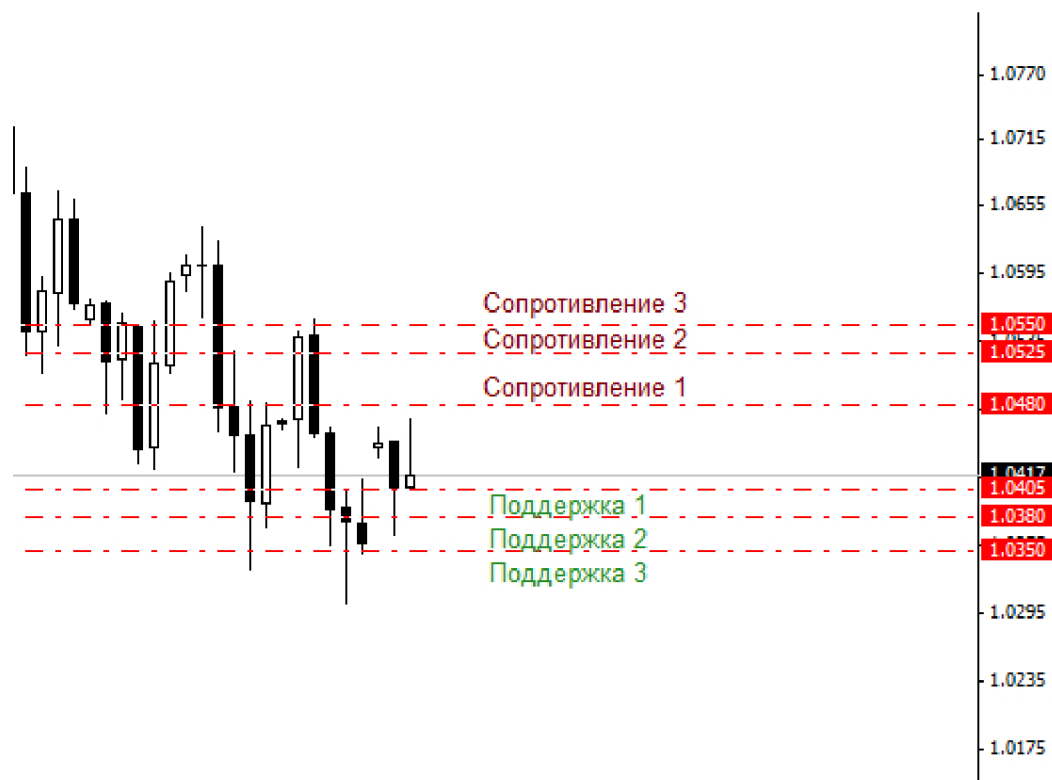
На графике **USD/CHF** ближайшими уровнями поддержки послужат 0,9010, 0,8975 и 0,8945 уровнями сопротивления 0,9045, 0,9070 и 0,9100.



**USD/CAD** ограничен сопротивлениями 0,9930 и 0,9950 и 0,9980, поддержками 0,9890, 0,9870 и 0,9850.



Пара **AUD/USD** ограничена сопротивлениями 1,0480, 1,0525 и 1,0550, поддержками 1,0405, 1,0380 и 1,0350.



Аналитический отдел «**Альфа-Форекс**»  
<http://www.alfa-forex.ru>