

В прошедшую пятницу динамика по парам была следующей :

На вчерашней сессии пара **EUR/USD** закрылась на 37 пунктов выше предыдущего дня на отметке 1,3335. Как видно из графика, пара **EUR/USD** успешно отыграла прогнозируемое сопротивление вблизи 1,3375, отскочив от него под другое прогнозируемое сопротивление 1,3355, которое паре, после множественных попыток, так и не удалось преодолеть.

На графике **GBP/USD** закрытие на 39 пунктов выше предыдущего дня на отметке 1,5992. Пара демонстрировала сильные движения, но так и не преодолела прогнозируемое сопротивление вблизи 1,6030 (пара отскочила 2 раза в среднем на 60 пунктов).

Пара **USD/JPY** отросла на 38 пунктов, закрытие на отметке 82,78. Пара получила поддержку вблизи уровня 81,85, после чего пара резкими движениями двигалась вверх.

На графике **USD/CHF** наблюдалось снижение в 36 пунктов. Почти всю сессию пара двигалась в ограниченном диапазоне в 35 пунктов.

Пара **USD/CAD** на вчерашней сессии упала на 16 пунктов, закрытие состоялось на отметке 0,9966. Пара так и не смогла преодолеть 1,0010 и двинулась вниз на 45 пунктов.

На графике **AUD/USD** наблюдалось снижение в 18 пунктов, закрытие на 1,0357. Долгое время пара двигалась возле 1,0410, затем просела к 1,0360 и закрылась рядом с последним.

Фундаментально сегодня можно обратить внимание на следующие новости :

11:30 (мск) Индекс менеджеров по снабжению. (Швейцария)

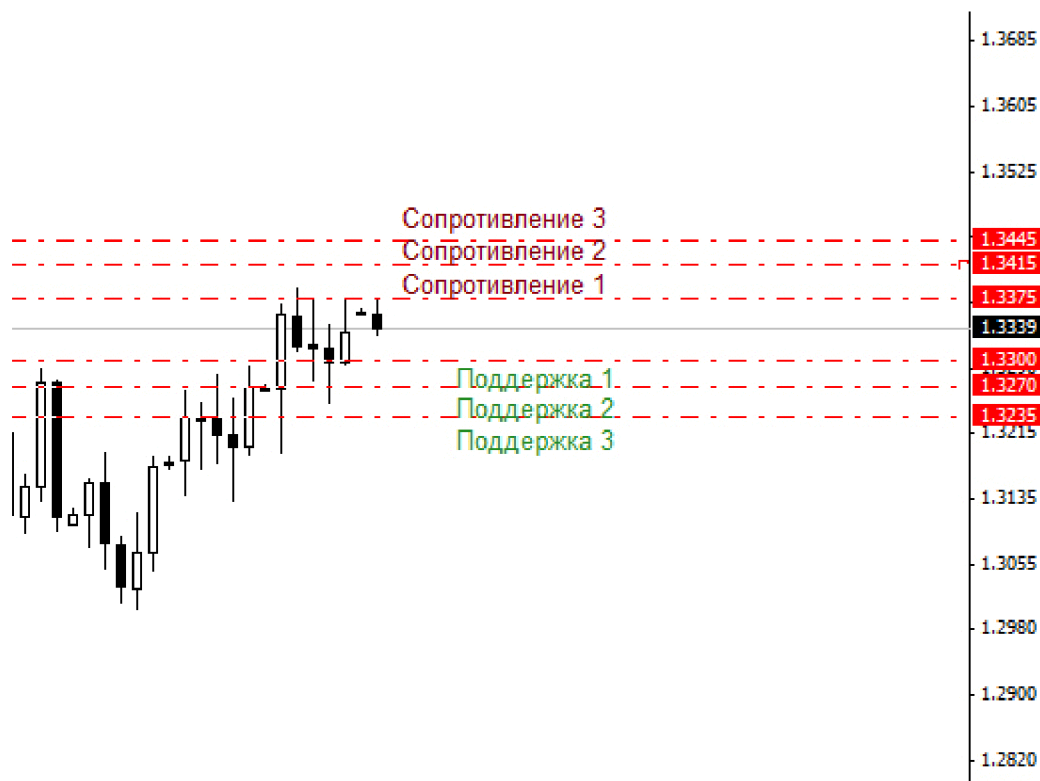
12:30 (мск) Индекс менеджеров по снабжению для производственного сектора. (Великобритания)

13:00 (мск) Уровень безработицы. (Еврозона)

18:00 (мск) Индекс деловой активности в обрабатывающей промышленности по расчету Института управления поставками (ISM). (США)

Основные идеи и уровни по парам :

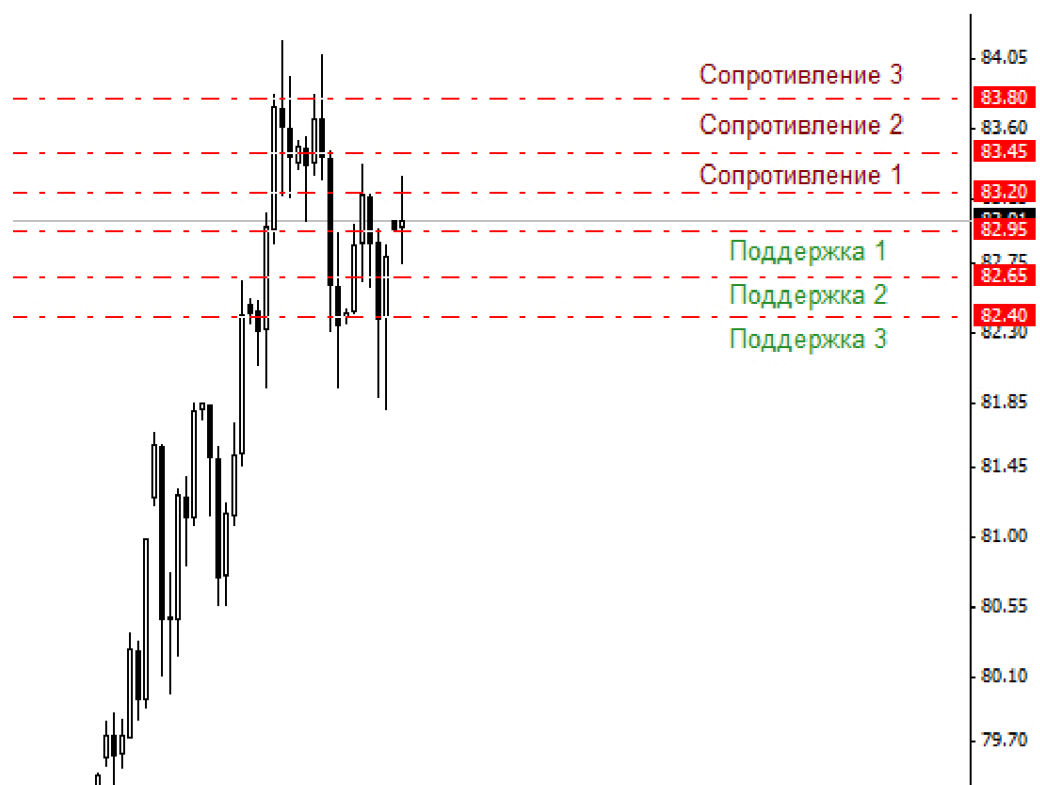
EUR/USD. Может встретить сопротивления вблизи 1,3375, 1,3415 и 1,3445. Поддержками послужат 1,3300, 1,3270 и 1,3235.



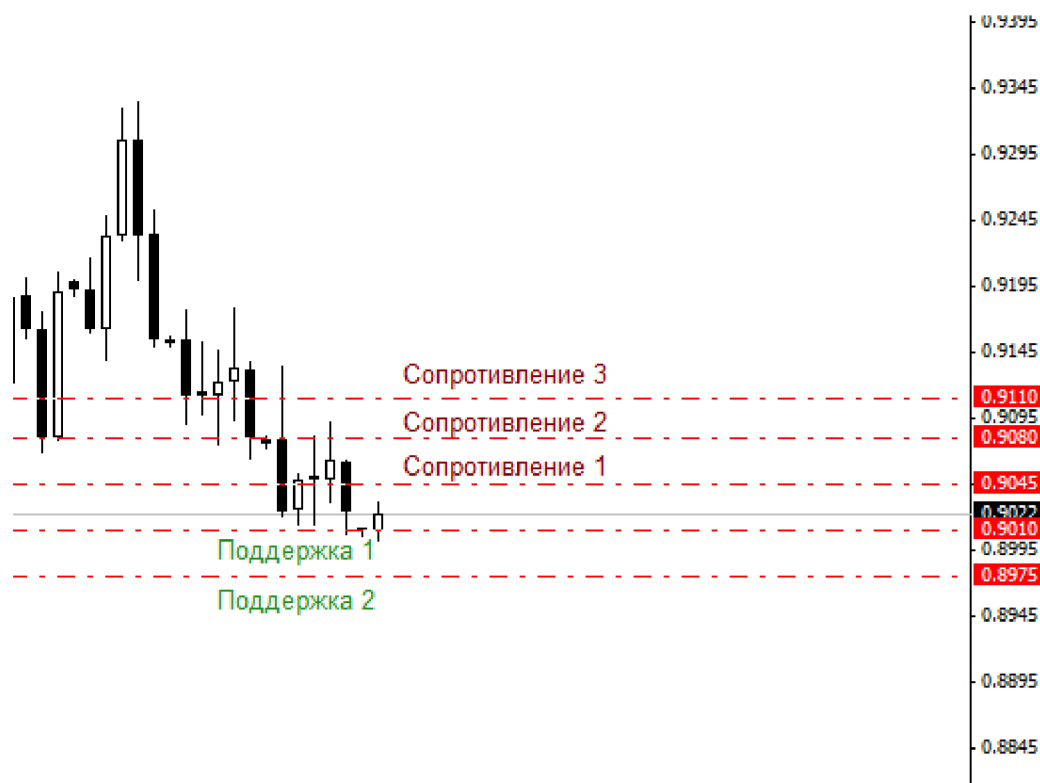
GBP/USD. Пара может встретить сопротивление на уровнях 1,6030, 1,6060 и 1,6090. Ближайшими уровнями поддержки для пары послужат 1,5950, 1,5915 и 1,5890.



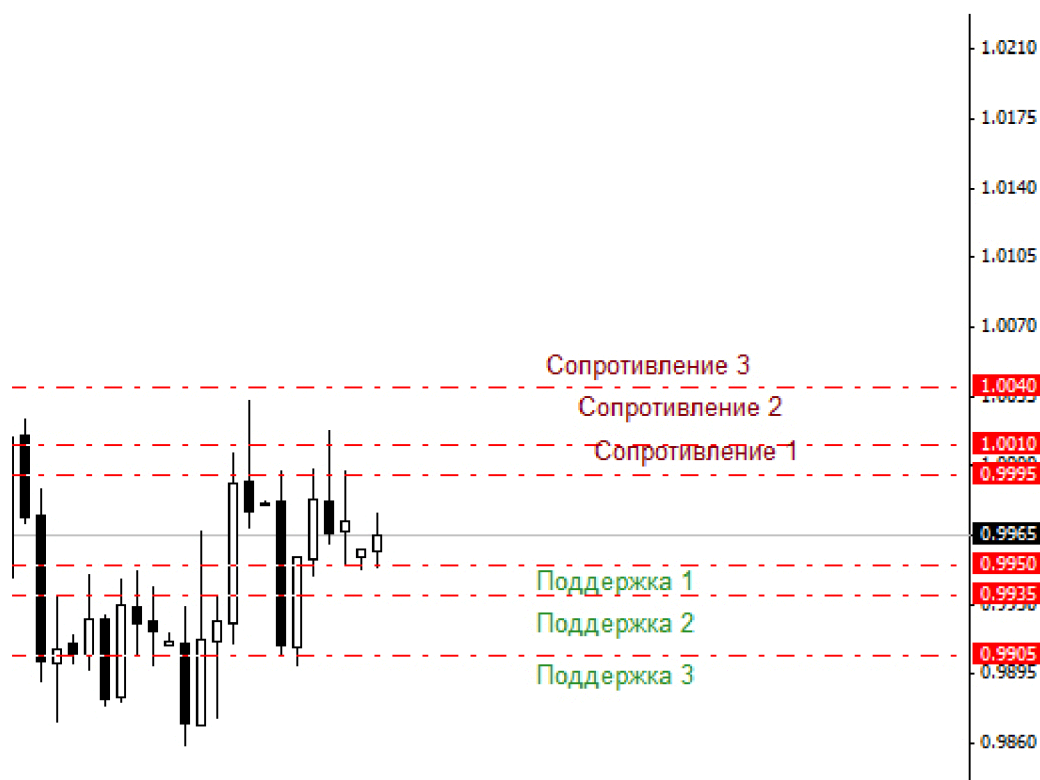
Пара **USD/JPY** ограничена сопротивлениями вблизи 83,20, 83,45 и 83,80, а также поддержками 82,95, 82,65 и 82,40.



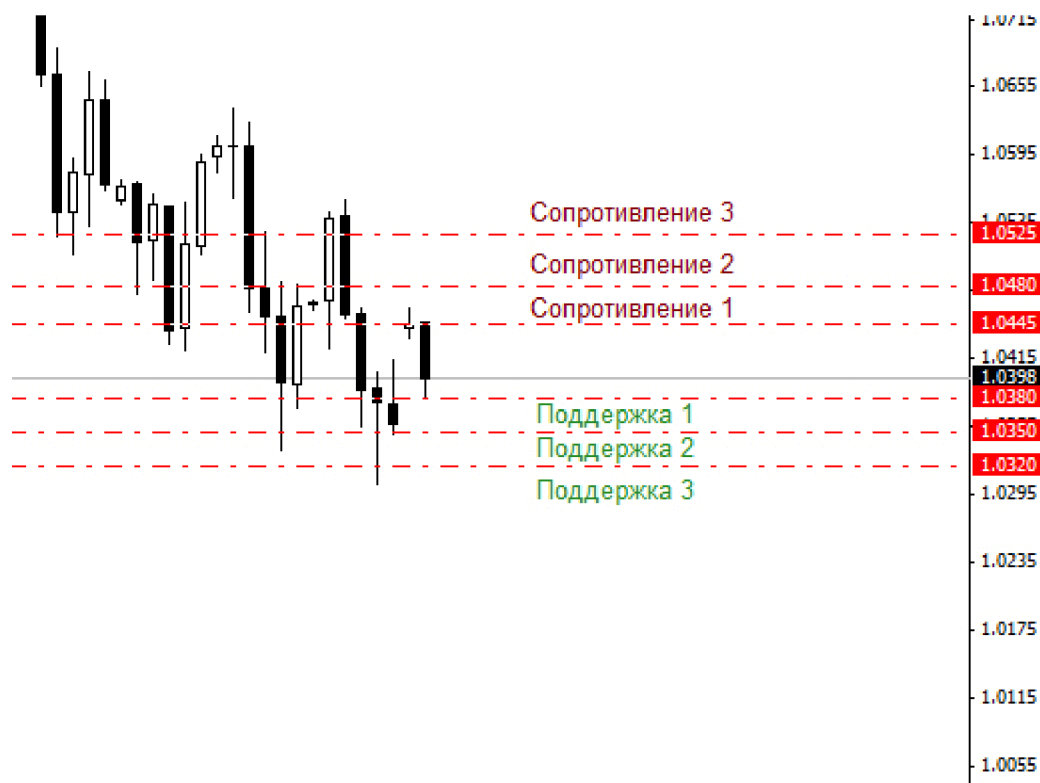
На графике **USD/CHF** ближайшими уровнями поддержки послужат 0,9010 и 0,8975, уровнями сопротивления 0,9045, 0,9080 и 0,9110.



USD/CAD ограничен сопротивлениями 0,9995 и 1,0010 и 1,0040, поддержками 0,9950, 0,9935 и 0,9905. (пара продолжает двигаться в боковом канале)



Пара **AUD/USD** ограничена сопротивлениями 1,0445, 1,0480 и 1,0525, поддержками 1,0380, 1,0350 и 1,0320.



Аналитический отдел «**Альфа-Форекс**»
<http://www.alfa-forex.ru>