

02.04.2012., понедельник
Курс доллара 29,33 руб.
Курс евро 39,17 руб.



Закрытое Акционерное Общество
«Джи Ай Ди Инвест»

Почтовый адрес: 410004, г. Саратов, ул. Чернышевская, 60/62 E-mail: ignatenko@gidinvest.ru, Тел./факс (8452) 393-700 www.gidinvest.ru

РЫНОК СЕГОДНЯ

По факту закрытия пятницы (30 марта) была закрыта не только неделя, но и месяц, и I квартал 2012 года. Индексы ММВБ и РТС по итогам I квартала показали рост на 8,22% и 16,87% соответственно, что, в общем-то, является характерным показателем для этого квартала.

Однако по итогам марта они потеряли по 4,83% и 6,82% соответственно, где на последнюю неделю месяца пришлось снижение, равное 27,2 и 36,53 пунктам.

Таким образом, помимо дневного и недельного формата, где мы уже наблюдаем все сигналы, указывающие на преобладание «медвежьих» настроений, мы видим зарождение разворотных сигналов на месячных графиках, так как на обоих индексах по итогам месяца образовалась свечная модель «харами».

В связи с этим, напрашивается вопрос, является ли данная коррекция, локальной или она может перерасти во что-то более серьезное?

Несмотря на позитивное закрытие пятничной сессии (+1,5%), я полагаю, что движение вниз еще не закончилось, на многих дневных графиках акций ранее были образованы фигуры разворота, которые еще не реализовались полностью вниз, и пока этого не произошло, делать покупки ценных бумаг я не советую.

Ближайшей зоной притяжения для индекса ММВБ является 50% уровень коррекции от декабрьского роста, расположенный на 1481,14 пунктах, далее 61,8% уровень Фибоначчи, находящийся на 1444,10 пунктах. Для индекса РТС такими зонами притяжения выступают 38,2% и 50% уровни коррекций, приходящиеся на уровни 1599,57 и 1549,18 пунктов соответственно.

Инвесторам стоит обратить внимание на:

1. "Э.ОН Россия" опубликует финансовый отчет по МСФО за 2011г.
2. Состоится конференция по результатам ОАО "ИСКЧ" по РСБУ за 2011г.
3. В 12:30 МСК в Великобритании выйдет значение индекса деловой активности в производственном секторе Великобритании за март. Предыдущее значение - 51,2 пункта.
4. В 18:00 МСК в США будет опубликовано значение индекса деловой активности в производственном секторе за март. Предыдущее значение - 52,4 пункта.
5. В 18:00 МСК в США - данные об объеме расходов на строительство за февраль. Предыдущее изменение - снижение на 0,1%.

Российские индексы			
Индексы	Значение	Изменение	Дата
ММВБ	1517,34	1,50%	30.03.2012 18:45
РТС	1637,73	1,51%	30.03.2012 18:45
Американские индексы			
DJ	13212,04	0,50%	01.04.2012 0:15
S&P	1408,47	0,37%	01.04.2012 0:15
Европейские индексы			
CAC 40	3423,81	1,26%	30.03.2012 20:03
DAX	6946,83	1,04%	30.03.2012 20:03
FTSE	5768,45	0,00%	30.03.2012 20:03
Азиатские индексы			
HANG SENG	20498,99	-0,28%	02.04.2012 8:00
KOSPI	2022,72	0,43%	02.04.2012 8:00
NIKKEI	10 157,62	0,73%	02.04.2012 8:00
Shanghai Composite	2262,39	0,45%	02.04.2012 7:45

Обзор подготовила Игнатенко Анастасия, начальник аналитического отдела ЗАО «Джи Ай Ди Инвест»

ЗАО «Джи Ай Ди Инвест» не несёт ответственности за торговые решения, принятые на основании информации, представленной в аналитических обзорах

02.04.2012., понедельник
Курс доллара 29,33 руб.
Курс евро 39,17 руб.



Закрытое Акционерное Общество
«Джи Ай Ди Инвест»

Почтовый адрес: 410004, г. Саратов, ул. Чернышевская, 60/62 E-mail: ignatenko@gidinvest.ru, Тел./факс (8452) 393-700 www.gidinvest.ru

РЫНОК НЕФТИ

На рынке нефти продолжается медленное сползание котировок вниз. В пятницу нефть марки Light закрылась на уровне 102,90\$ за баррель.

Однако зрительно дневной график продолжает напоминать фигуру продолжения – восходящий «флаг», и только углубление коррекции до уровней скользящих средних ЕМА100 и ЕМА200 на днях, находящихся в районах 101,5\$ и 98\$ за баррель, укажет на слом данной фигуры и этого предположения.



Обзор подготовила Игнатенко Анастасия, начальник аналитического отдела ЗАО «Джи Ай Ди Инвест»
ЗАО «Джи Ай Ди Инвест» не несёт ответственности за торговые решения, принятые на основании информации, представленной в аналитических обзорах

02.04.2012., понедельник
Курс доллара 29,33 руб.
Курс евро 39,17 руб.



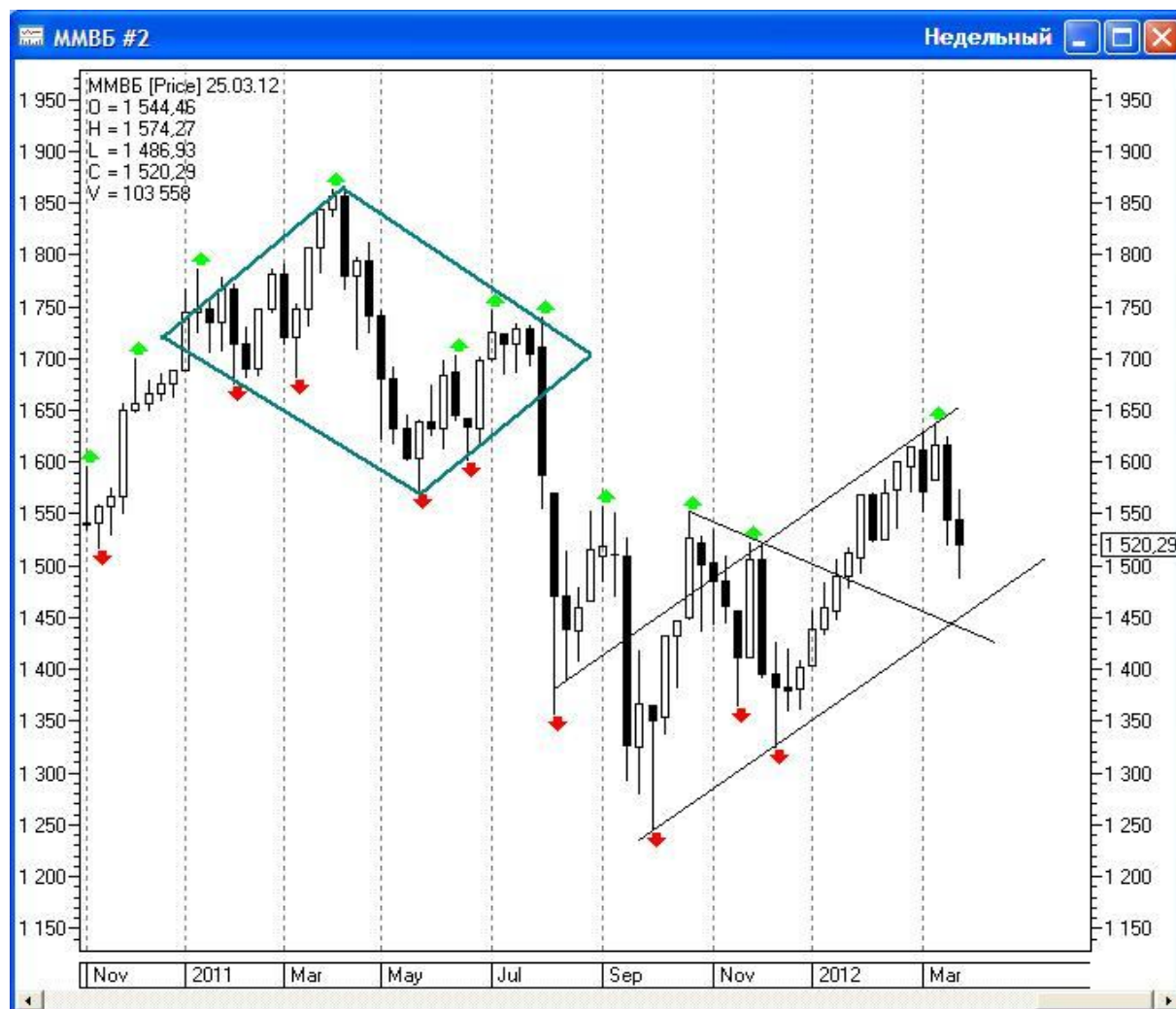
Закрытое Акционерное Общество
«Джи Ай Ди Инвест»

Почтовый адрес: 410004, г. Саратов, ул. Чернышевская, 60/62 E-mail: ignatenko@gidinvest.ru, Тел./факс (8452) 393-700 www.gidinvest.ru

ТЕХНИЧЕСКИЙ АНАЛИЗ

ИНДЕКС ММВБ

Более подробный анализ индекса ММВБ смотрите в разделе «Рынок сегодня».



Обзор подготовила Игнатенко Анастасия, начальник аналитического отдела ЗАО «Джи Ай Ди Инвест»
ЗАО «Джи Ай Ди Инвест» не несёт ответственности за торговые решения, принятые на основании информации, представленной в аналитических обзорах

02.04.2012., понедельник
Курс доллара 29,33 руб.
Курс евро 39,17 руб.

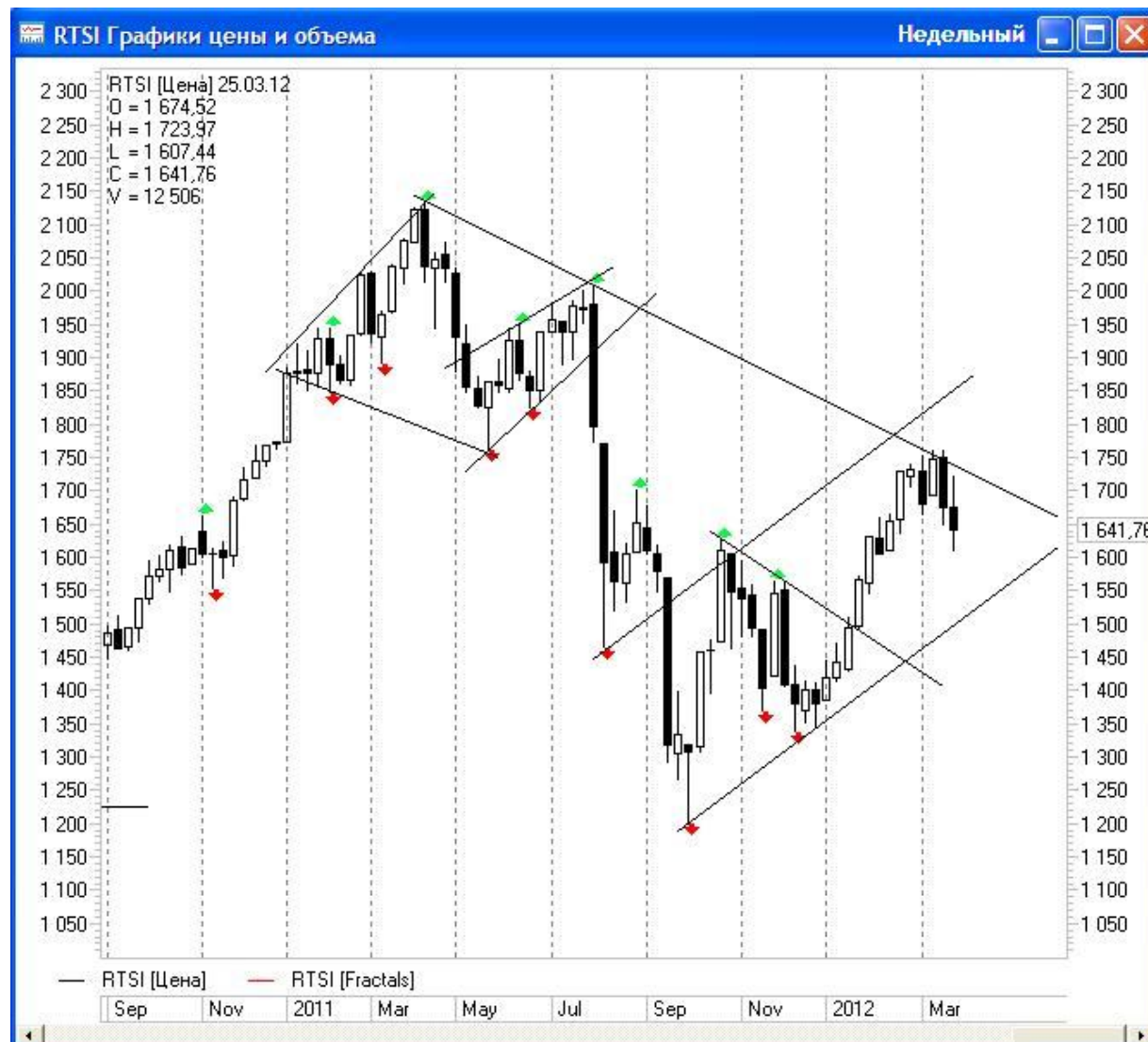


Закрытое Акционерное Общество
«Джи Ай Ди Инвест»

Почтовый адрес: 410004, г. Саратов, ул. Чернышевская, 60/62 E-mail: ignatenko@gidinvest.ru, Тел./факс (8452) 393-700 www.gidinvest.ru

ИНДЕКС РТС

Более подробный анализ индекса РТС смотрите в разделе «Рынок сегодня».



Обзор подготовила Игнатенко Анастасия, начальник аналитического отдела ЗАО «Джи Ай Ди Инвест»

ЗАО «Джи Ай Ди Инвест» не несёт ответственности за торговые решения, принятые на основании информации, представленной в аналитических обзорах

02.04.2012., понедельник
Курс доллара 29,33 руб.
Курс евро 39,17 руб.



Закрытое Акционерное Общество
«Джи Ай Ди Инвест»

Почтовый адрес: 410004, г. Саратов, ул. Чернышевская, 60/62 E-mail: ignatenko@gidinvest.ru, Тел./факс (8452) 393-700 www.gidinvest.ru

ГАЗПРОМ

В пятницу акции «Газпрома» выросли на 2,4%, поддержкой для котировок стала новость о том, что возможные дивидендные выплаты за 2011 год будут на рекордно высоких уровнях.

Тем не менее, акции торгуются под уровнями скользящих средних ЕМА100 и ЕМА200 на днях, и один день они закрывали ниже дневного фрактала на продажу (179,4 рубля).

Полагаю, что повторное прохождение этого уровня назад, укажет нам новые цели снижения в виде 175-176 рублей (61,8% коррекция от декабрьского роста) и 169-170 рублей (76,4% уровень коррекции).

На текущий момент цены находятся внутри «облака» Ишимоку, но выход цены из «облака» вниз даёт дополнительный сигнал на продажу.



Обзор подготовила Игнатенко Анастасия, начальник аналитического отдела ЗАО «Джи Ай Ди Инвест»
ЗАО «Джи Ай Ди Инвест» не несёт ответственности за торговые решения, принятые на основании информации, представленной в аналитических обзорах

02.04.2012., понедельник
Курс доллара 29,33 руб.
Курс евро 39,17 руб.



Закрытое Акционерное Общество
«Джи Ай Ди Инвест»

Почтовый адрес: 410004, г. Саратов, ул. Чернышевская, 60/62 E-mail: ignatenko@gidinvest.ru, Тел./fax (8452) 393-700 www.gidinvest.ru

ЛУКОЙЛ

В пятницу акции «Лукойла» прибавили всего 0,15%, в отличие от других бумаг их отскок был невыразительным и кратковременным, что позволяет полагать, что давление продавцов в этой бумаге еще сильно.

На текущий момент, котировки находятся вблизи своих скользящих средних ЕМА100 и ЕМА200 на днях, однако их пробой, укажет на продолжение «медвежьих» настроений, целями которого станут районы ~1750 (50%) и ~1700-1710 рублей (61,8% коррекция по Фибоначчи от роста с начала декабря) за акцию.

В случае снижения в районы 1750 и 1700-1710 рублей, рекомендую к покупкам данные акции на отскок.



Обзор подготовила Игнатенко Анастасия, начальник аналитического отдела ЗАО «Джи Ай Ди Инвест»

ЗАО «Джи Ай Ди Инвест» не несёт ответственности за торговые решения, принятые на основании информации, представленной в аналитических обзорах

02.04.2012., понедельник
Курс доллара 29,33 руб.
Курс евро 39,17 руб.



Закрытое Акционерное Общество
«Джи Ай Ди Инвест»

Почтовый адрес: 410004, г. Саратов, ул. Чернышевская, 60/62 E-mail: ignatenko@gidinvest.ru, Тел./fax (8452) 393-700 www.gidinvest.ru

ГМК НорНикель

Глядя на акции ГМК «Норильский Никель», у меня складывается ощущение, что они как будто запаздывают на одну волну. На текущий момент, они делают отскок вверх от предыдущего снижения, который достиг уровня 5496 рублей.

Напомню, что подъем этих бумаг в районы 5550 и 5640 рублей, соответствующие 38,2% и 50% уровням коррекции по Фибоначчи от снижения с 6000 рублей, я советовала рассматривать как возможность для открытия «коротких» позиций с целью последующего спуска в районы 5200 и 5000 рублей.

Ближайшим дневным фракталом на продажу теперь стал минимум этой недели, расположенный на 5253 рублях.



Обзор подготовила Игнатенко Анастасия, начальник аналитического отдела ЗАО «Джи Ай Ди Инвест»

ЗАО «Джи Ай Ди Инвест» не несёт ответственности за торговые решения, принятые на основании информации, представленной в аналитических обзорах

02.04.2012., понедельник
Курс доллара 29,33 руб.
Курс евро 39,17 руб.



Закрытое Акционерное Общество
«Джи Ай Ди Инвест»

Почтовый адрес: 410004, г. Саратов, ул. Чернышевская, 60/62 E-mail: ignatenko@gidinvest.ru, Тел./fax (8452) 393-700 www.gidinvest.ru

СБЕРБАНК

В пятницу, на рынке акций наметился коррекционный отскок вверх, бумаги «Сбербанка» в этот день подросли на 1,4% и закрылись на уровне 94,86 рублей.

Учитывая образованную ранее на дневном графике фигуру разворота «Голова-плечи» с убывающей (наклоненной вниз) линией шеи, я советовала использовать вероятный подъем акций в район 95,5-96 рублей, для переоткрытия «шортов» с целью спуска к скользящим средним ЕМА100 и ЕМА200 на днях, находящихся на 91,5 и 90 рублях. Также на уровень 90,52 рублей также попадает 50% коррекция по Фибоначчи от роста с начала декабря.

Максимальной отметкой пятницы стал уровень 96 рублей, как раз соответствующий вышеозвученному диапазону, таким образом, открытые «шорты» я предлагаю удерживать до достижения наших целей.



Обзор подготовила Игнатенко Анастасия, начальник аналитического отдела ЗАО «Джи Ай Ди Инвест»

ЗАО «Джи Ай Ди Инвест» не несёт ответственности за торговые решения, принятые на основании информации, представленной в аналитических обзорах

02.04.2012., понедельник
Курс доллара 29,33 руб.
Курс евро 39,17 руб.



Закрытое Акционерное Общество
«Джи Ай Ди Инвест»

Почтовый адрес: 410004, г. Саратов, ул. Чернышевская, 60/62 E-mail: ignatenko@gidinvest.ru, Тел./fax (8452) 393-700 www.gidinvest.ru

ДИВИДЕНДНАЯ СТРАНИЧКА

В четверг вышел отчета «Газпрома» по РСБУ за 2011 год, чистая прибыль компании выросла в 2,4 раза - до 879,6 млрд. рублей.

Руководство компании ранее подтверждало намерение направить на дивиденды порядка 200 млрд. рублей и начислить дивиденды из расчета 25% от чистой прибыли. Таким образом, можно спрогнозировать, что выплаты на акцию по итогам 2011 года составят 9,29 рублей против 3,85 рубля за 2010 год.

<http://www.lprime.ru/news/0/%7B90B62653-FD52-405B-BF57-1AE4F00FA52A%7D.uif>

Компания	Дата закрытия реестра	Собрание акционеров	Дивиденды, руб.
ВТБ	20 апреля 2012		
Газпром	10 мая 2012	29 июня 2012	9,29
Газпром нефть	25 апреля 2012		
ГМК НорНикель	16 мая 2012	21 июня 2012	
Лукойл	7 мая 2012	24 июня 2012	
ММК	9 апреля 2012		
НЛМК	16 апреля 2012		
Ростелеком	8 мая 2012		/4,3
Роснефть	4 мая 2012	20 июня 2012	3,4
РусГидро	21 мая 2012		
Сбербанк (АО/АП)	12 апреля	1 мая 2012	2,08/2,59
Татнефть (АО/АП)	14 мая 2012	29 июня 2012	
Транснефть-ап	25 мая 2012		717
Уралкалий	22 мая 2012		
Сургутнефтегаз (АО/АП)	11 мая 2012		0,93/2,15
ФСК	14 мая 2012		

* по мере появления информации данные будут вноситься в таблицу