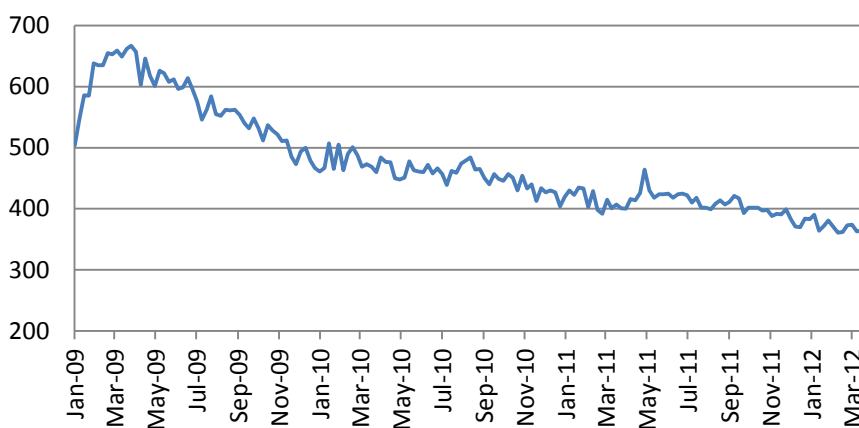


## Ежедневный обзор мирового рынка акций

30 марта 2012 г.

На биржах США в четверг наблюдалось снижение котировок. Индекс S&P 500 потерял 0.16%, Russell 2000 – 0.27%. В аутсайдерах были акции финансового сектора (-1.07%), в лидерах – акции сектора электроэнергетики (+0.37%). Количество растущих/падающих акций составило 208/283. Индекс CBOE put/call в индексе S&P 500 составил 1.49. Разница по волатильности между опционами 90 и 110% составила 9.67. Ранее снижение, пришедшее из Европы, было к концу торгов практически полностью выкуплено заокеанскими оптимистами. Положительное влияние на динамику индексов США оказывает приближение окончания квартала.

Первичные заявки на пособие по безработице в США выросли до 359 тыс. против прогноза 350 тыс.



На торгах Азии в пятницу наблюдались смешанные настроения. Hang Seng на 10:00 понизился на 0.57%, корейский KOSPI – на 0.01%. Японский Nikkei потерял 0.56%. Австралийский S&P/ASX 200 потерял 0.06%. Индексы шанхайской биржи в среднем прибавили 0.2%. Отмечается осторожный рост евро к доллару США. Утренние данные по динамике розничных продаж в Германии разочаровали инвесторов – снижение в феврале составило 1.1% против аналогичного прогноза роста.

Основные индикаторы рынка		
CDS HY 5Y	575.78	+1.98%
ITX Crossover Euro	372.90	+1.62%
CDS Japan 5Y	98.21	+5.98%
CDS EM 5Y	112.07	+0.01%
CDS Russia 5Y	188.11	+4.26%
US Tsys 10Y	2.59%	-0.01%
US Tsys 5Y	1.30%	-0.01%
Brazil 10Y	2.72%	-0.09%
Germany 10Y	1.33%	+0.00%
EUR/USD	1.3349	+0.57%
USD/JPY	81.99	+0.51%
EUR/GBP	0.8353	-0.18%
Oil Brent	122.76	+0.30%
Gold	1662.7	+0.47%
Copper	8350	+0.01%
Nickel	17078	-2.39%
S&P 500	1400.75	+0.18%
Russell 2000	832.22	-0.27%
Bovespa	64871.99	-0.32%
Topix	855	-0.52%
Shanghai Comp	2,259.82	+0.34%
S&P/ASX 300	4,335.20	-0.06%
Sensex 30	17,295.33	+1.39%
Bovespa	64,871.99	-0.32%
DJ Euro Stoxx 50 Fu	2385	-1.85%
CAC Futures	3379	-1.44%
DAX Futures	6893	-1.79%
CBOE Put/Call	0.67	-6.94%
CBOE Buy/Write M	898.53	-0.02%
VIX	15.48	+0.06%
VSTOXX	25.3609	+9.88%

**Сегодня в Европе интерес будут представлять данные по динамике индекса потребительских цен.**

\* На 10:00 мск, по данным Bloomberg

**В США выйдут данные по динамике дефлятора, индекса производственной активности ФРБ Чикаго и индекса потребительской уверенности Университета Мичиган.**

**Продолжится сезон отчетности – опубликуют финансовые отчеты 2 корпорация индекса S&P 500 и 2 компании индекса DJ Stoxx 600.**

**Почитать в блогах и СМИ**

[Visualizing GDP](#)

[Commodity hedge funds returns falter](#)

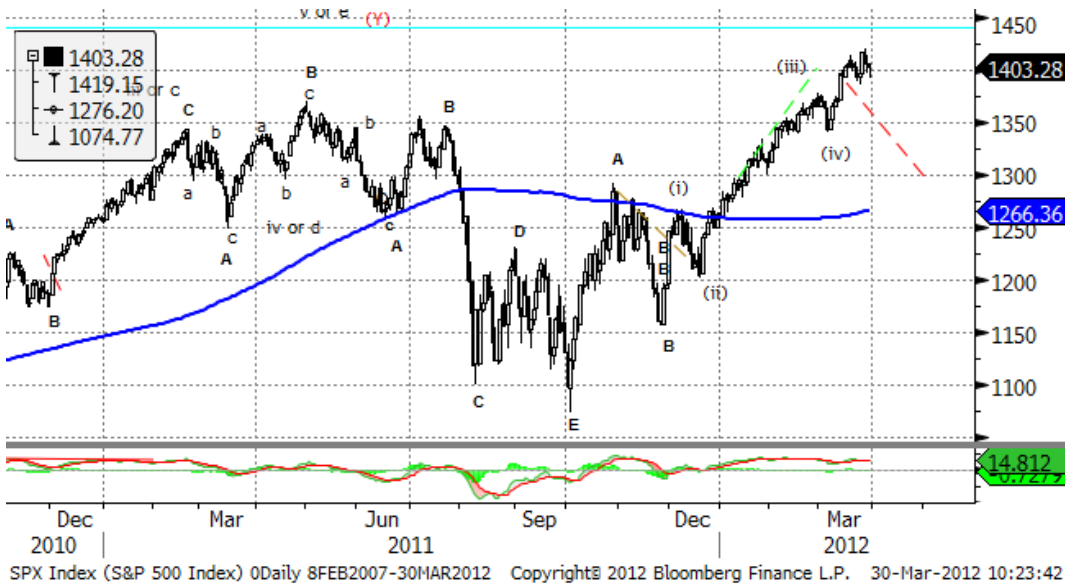
[Portugal posts leading bond returns](#)

[Russia needs clean end to Norilsk battle](#)

[M&A activity picks up in Europe](#)

[Junk Bonds Feed a Hungry Market](#)

Ежедневный обзор



Eurostoxx x 600		
SX3P	409.26	-0.28%
SX4P	597.97	-0.25%
SX6P	269.94	-0.24%
SX7P	154.32	-0.34%
SX86P	115.78	+0.45%
SX8P	217.88	+0.27%
SXAP	339.5	+0.10%
SXDP	436.61	-0.33%
SXEP	348.75	-2.37%
SXFP	245.61	-0.01%
SXIP	160.14	+0.03%
SXKP	251.57	-0.36%
SXMP	172.21	-0.39%
SXNP	316.71	-0.22%
SXOP	256.75	-0.49%
SXPP	471.83	+0.04%
SXQP	473.75	-0.28%
SXRP	260.31	-0.42%
SXTP	126.19	-0.34%
SXXP	266.92	-0.45%

С технической точки зрения основные индексы обновили максимумы 2011 года – коррекция не удалась. Цели дальнейшего роста – 1430, 1466, 1520, 1570. Впрочем, коррекционный потенциал накапливается – при его реализации возможные цели будут находиться на уровнях 1360, 1320, 1300. Если формация с сентября 2011 года – 5-ти волновка, то коррекция может носить плоский характер и закончится в пределах месяца. В дальнейшем возможно продолжение растущего тренда с целями 1466, 1570.

Если мы наблюдаем конец корректирующего паттерна с 2009 года, то конечные среднесрочные цели находятся в районе 1100, 800 по индексу. В этом случае поддержки располагаются в районе 1260, 1200. Впрочем, вероятность данного сценария снижается.

Наиболее активные акции в Европе		
ALPHA BANK A.E	1.07	-15.08%
PIRAEUS BANK	0.298	-17.45%
NATL BANK GRE	2.14	-6.14%
CELESIO AG	13.74	-8.49%
CABLE & WIRE	35	-4.76%
HOME RETAIL GF	113.9	-6.67%
BANKINTER	4.22	-2.53%
BANCO SABADEL	2.119	-2.04%
DEBENHAMS PL	82.65	+0.98%
ABERDEEN ASSE	263.3	+1.27%
PORTUGAL TEL-F	4.19	+5.44%
HELLENIC TELECO	3.22	+1.26%
RHEINMETALL A	45.67	+0.87%
TULLOW OIL	1562	-0.64%
FINMECCANICA	3.852	+9.18%

## Ежедневный обзор

Календарь макроэкономической статистики*						
Date Time		Event		Surve	Prior	Revised
03/26/2012 09:00	GE	IFO - Business Climate	MAR	--	109.6	--
03/26/2012 09:00	GE	IFO - Current Assessment	MAR	--	117.5	--
03/26/2012 09:00	GE	IFO - Expectations	MAR	--	102.3	--
03/26/2012 11:00	US	Fed's Plosser Speaks on Monetary				
03/26/2012 12:00	US	Fed's Bernanke Speaks to Business				
03/26/2012 12:30	US	Chicago Fed Nat Activity Index	FEB	--	0.22	--
03/26/2012 14:00	US	Pending Home Sales MoM	FEB	1.00%	2.00%	--
03/26/2012 14:00	US	Pending Home Sales YoY	FEB	--	10.30%	--
03/26/2012 14:30	US	Dallas Fed Manf. Activity	MAR	--	17.8	--
03/26/2012 15:00	US	U.S. Fed to Sell USD8-8.75 Bln				
03/26/2012 23:50	JN	Corp Service Price Index (YoY)	FEB	--	-0.20%	--
03/27/2012 01:30	CH	Industrial Profits YTD YoY	FEB	--	25.40%	--
03/27/2012 04:00	US	Fed's Rosengren Speaks in London				
03/27/2012 05:00	JN	Small Business Confidence	MAR	--	45.3	--
03/27/2012 07:00	GE	GfK Consumer Confidence Survey	APR	--	6	--
03/27/2012 09:15	EC	ECB Announces Allotment in 7-Day				
03/27/2012 09:30	UK	Current Account (BP)	4Q	--	-15.2B	--
03/27/2012 09:30	UK	GDP (QoQ)	4Q F	--	-0.20%	--
03/27/2012 09:30	UK	GDP (YoY)	4Q F	--	0.70%	--
03/27/2012 09:30	UK	Total Business Investment(QoQ)	4Q F	--	-5.60%	--
03/27/2012 09:30	UK	Total Business Investment(YoY)	4Q F	--	-2.00%	--
03/27/2012 10:00	UK	CBI Reported Sales	MAR	--	-2	--
03/27/2012 13:00	US	S&P/CS 20 City MoM% SA	JAN	-	-0.50%	--
03/27/2012 13:00	US	S&P/CS Composite-20 YoY	JAN	-	-3.99%	--
03/27/2012 13:00	US	S&P/CaseShiller Home Price Ind	JAN	--	136.71	--
03/27/2012 14:00	US	Consumer Confidence	MAR	69	70.8	--
03/27/2012 14:00	US	Richmond Fed Manufact. Index	MAR	--	20	--
03/27/2012 15:00	US	U.S. Fed to Purchase USD1.75-2.25				
03/27/2012 16:45	US	Fed's Bernanke Gives Lecture at				
03/27/2012 17:00	US	U.S. to Sell 2-Year Notes				
03/28/2012	GE	CPI - Baden Wuerttemberg (MoM)	MAR	--	0.90%	--
03/28/2012	GE	CPI - Baden Wuerttemberg (YoY)	MAR	--	2.50%	--
03/28/2012	GE	CPI - North Rhine-West. (MoM)	MAR	--	0.60%	--
03/28/2012	GE	CPI - North Rhine-West. (YoY)	MAR	--	1.90%	--
03/28/2012 01:00	US	Fed's Bullard Speaks at Tsinghua				
03/28/2012 07:00	GE	CPI - Saxony (MoM)	MAR	--	0.70%	--
03/28/2012 07:00	GE	CPI - Saxony (YoY)	MAR	--	2.40%	--
03/28/2012 07:15	EC	ECB Calls for Bids in 7-Day US				
03/28/2012 08:00	EC	Euro-Zone M3 s.a. 3 mth ave.	FEB	--	2.00%	--

Подиндекс		Изм.
S&P 500		
CONS DISCRET	355.10	+0.66%
CONS STAPLES	349.23	+0.52%
ENERGY	534.42	-0.27%
FINANCIALS	211.71	+0.74%
HEALTH CARE	432.53	+2.19%
INDUSTRIALS	322.12	+0.39%
INFO TECH	498.34	+1.31%
MATERIALS	233.18	+0.66%
TELECOM SERV	130.52	-2.10%
UTILITIES	177.10	+0.74%

Наиболее активные акции в США*		
APOLLO GROUP-A	39.54	-6.77%
SCHLUMBERGER LTI	69.96	-4.40%
BAKER HUGHES INC	41.95	-4.03%
SAFeway INC	20.41	-3.41%
NATL OILWELL VAR	78.21	-2.94%
ALPHA NATURAL RE	15.52	-2.88%
NEWFIELD EXPLORA	34.77	-2.88%
METROPCS COMMU	9.33	-2.81%
MCCORMICK-N/V	54.22	+3.97%
AMPHENOL CORP-A	59.06	+3.98%
CSX CORP	22.06	+4.20%
AVERY DENNISON	30.36	+4.29%
BIOGEN IDEC INC	126.2	+4.36%
PIONEER NATURAL	106.7	+4.82%
AMERICAN INTERNA	29.67	+4.95%

## Ежедневный обзор

03/28/2012 08:00	EC	Euro-Zone M3 s.a. (YoY)	FEB	--	2.50%	--
03/28/2012 08:00	GE	CPI - Brandenburg (MoM)	MAR	--	0.80%	--
03/28/2012 08:00	GE	CPI - Brandenburg (YoY)	MAR	--	2.50%	--
03/28/2012 08:00	GE	CPI - Hesse (MoM)	MAR	--	0.80%	--
03/28/2012 08:00	GE	CPI - Hesse (YoY)	MAR	--	2.20%	--
03/28/2012 09:00	EC	ECB Announces Allotment in 7-Day				
03/28/2012 09:15	EC	ECB Announces Allotment in 3-				
03/28/2012 10:00	GE	CPI - Bavaria (MoM)	MAR	--	0.90%	--
03/28/2012 10:00	GE	CPI - Bavaria (YoY)	MAR	--	2.60%	--
03/28/2012 11:00	US	MBA Mortgage Applications	23-Mar	--	--	--
03/28/2012 12:00	GE	Consumer Price Index (MoM)	MAR P	--	0.70%	--
03/28/2012 12:00	GE	Consumer Price Index (YoY)	MAR P	--	2.30%	--
03/28/2012 12:00	GE	CPI - EU Harmonised (MoM)	MAR P	--	0.90%	--
03/28/2012 12:00	GE	CPI - EU Harmonised (YoY)	MAR P	--	2.50%	--
03/28/2012 12:30	US	Durable Goods Orders	FEB	3.20%	-4.00%	-3.70%
03/28/2012 12:30	US	Durables Ex Transportation	FEB	2.50%	-3.20%	-3.00%
03/28/2012 12:30	US	Cap Goods Orders Nondef Ex Air	FEB	--	-4.50%	--
03/28/2012 12:30	US	Cap Goods Ship Nondef Ex Air	FEB	--	-3.10%	--
03/28/2012 15:00	US	U.S. Fed to Purchase USD4.50-5.25				
03/28/2012 17:00	US	U.S. to Sell 5-Year Notes				
03/28/2012 23:50	JN	Retail Trade MoM SA	FEB	--	4.10%	3.10%
03/28/2012 23:50	JN	Retail Trade YoY	FEB	--	1.90%	1.80%
03/28/2012 23:50	JN	Large Retailers' Sales	FEB	--	-1.00%	-1.20%
03/28/2012 23:50	JN	Japan Buying Foreign Bonds	23-Mar	--	--	--
03/28/2012 23:50	JN	Japan Buying Foreign Stocks	23-Mar	--	--	--
03/28/2012 23:50	JN	Foreign Buying Japan Bonds	23-Mar	--	--	--
03/28/2012 23:50	JN	Foreign Buying Japan Stocks	23-Mar	--	--	--
03/29/2012	PO	Bank of Portugal Releases Spring				
03/29/2012 07:55	GE	March Unemployment Data				
03/29/2012 07:55	GE	Unemployment Change (000's)	MAR	--	0K	--
03/29/2012 07:55	GE	Unemployment Rate (s.a)	MAR	--	6.80%	--
03/29/2012 08:30	UK	Net Consumer Credit	FEB	--	0.1B	--
03/29/2012 08:30	UK	Net Lending Sec. on Dwellings	FEB	--	1.6B	--
03/29/2012 08:30	UK	Mortgage Approvals	FEB	--	58.7K	--
03/29/2012 08:30	UK	M4 Money Supply (MoM)	FEB	--	1.60%	--
03/29/2012 08:30	UK	M4 Money Supply (YoY)	FEB	--	-1.80%	--
03/29/2012 08:30	UK	M4 Ex IOFCs 3M Annualised	FEB	--	4.20%	--
03/29/2012 08:30	UK	Index of Services (MoM)	JAN	--	0.20%	--
03/29/2012 08:30	UK	Index of Services (3mth/3mth)	JAN	--	0.00%	--
03/29/2012 09:00	EC	Business Climate Indicator	MAR	--	-0.18	--
03/29/2012 09:00	EC	Euro-Zone Consumer Confidence	MAR F	--	--	--
03/29/2012 09:00	EC	Euro-Zone Economic Confidence	MAR	--	94.4	--
03/29/2012 09:00	EC	Euro-Zone Indust. Confidence	MAR	--	-5.8	--

## Ежедневный обзор

03/29/2012 09:00	EC	Euro-zone Services Confidence	MAR	--	-0.9	--
03/29/2012 12:30	US	GDP QoQ (Annualized)	4Q T	3.00%	3.00%	--
03/29/2012 12:30	US	Personal Consumption	4Q T	--	2.10%	--
03/29/2012 12:30	US	GDP Price Index	4Q T	0.90%	0.90%	--
03/29/2012 12:30	US	Core PCE QoQ	4Q T	1.30%	1.30%	--
03/29/2012 12:30	US	Initial Jobless Claims	24-Mar	--	--	--
03/29/2012 12:30	US	Continuing Claims	17-Mar	--	--	--
03/29/2012 13:45	US	Bloomberg Consumer Comfort	25-Mar	--	--	--
03/29/2012 15:00	US	U.S. Fed to Sell USD8-8.75 Bln				
03/29/2012 15:00	US	Kansas City Fed Manf. Activity	MAR	--	13	--
03/29/2012 16:15	US	Fed's Lockhart Speaks on Global				
03/29/2012 16:45	US	Fed's Bernanke Gives Lecture at				
03/29/2012 17:00	US	U.S. to Sell 7-Year Notes				
03/29/2012 17:00	US	Fed's Plosser Speaks on Economic				
03/29/2012 22:45	US	Fed's Lacker Speaks to Bankers in				
03/29/2012 23:01	UK	GfK Consumer Confidence Survey	MAR	--	-29	--
03/29/2012 23:15	JN	Markit/JMMA Manufacturing PMI	MAR	--	50.5	--
03/29/2012 23:30	JN	Jobless Rate	FEB	--	4.60%	--
03/29/2012 23:30	JN	Job-To-Applicant Ratio	FEB	--	0.73	--
03/29/2012 23:30	JN	Overall Hhold Spending (YoY)	FEB	--	-2.30%	--
03/29/2012 23:30	JN	Tokyo CPI Ex Food, Energy YoY	MAR	--	-1.10%	--
03/29/2012 23:30	JN	Natl CPI YoY	FEB	--	0.10%	--
03/29/2012 23:30	JN	Natl CPI Ex-Fresh Food YoY	FEB	--	-0.10%	--
03/29/2012 23:30	JN	Natl CPI Ex Food, Energy YoY	FEB	--	-0.90%	--
03/29/2012 23:50	JN	Industrial Production (MoM)	FEB P	--	1.90%	--
03/29/2012 23:50	JN	Industrial Production YOY%	FEB P	--	-1.30%	--
03/29/2012 23:50	JN	Loans & Discounts Corp YoY	FEB	--	0.00%	--
03/30/2012 01:35	CH	MNI March Business Condition				
03/30/2012 02:30	CH	HSBC Manufacturing PMI	MAR	--	49.6	--
03/30/2012 04:00	JN	Vehicle Production (YoY)	FEB	--	18.60%	--
03/30/2012 05:00	JN	Construction Orders (YoY)	FEB	--	24.60%	--
03/30/2012 05:00	JN	Annualized Housing Starts	FEB	--	0.822M	--
03/30/2012 05:00	JN	Housing Starts (YoY)	FEB	--	-1.10%	--
03/30/2012 09:00	EC	Euro-Zone CPI Estimate (YoY)	MAR	--	2.70%	--
03/30/2012 10:30	EC	EU-27 Finance Ministers, Central				
03/30/2012 12:30	US	Personal Income	FEB	0.40%	0.30%	--
03/30/2012 12:30	US	Personal Spending	FEB	0.60%	0.20%	--
03/30/2012 12:30	US	PCE Deflator (YoY)	FEB	--	2.40%	--
03/30/2012 12:30	US	PCE Core (MoM)	FEB	0.20%	0.20%	--
03/30/2012 12:30	US	PCE Core (YoY)	FEB	--	1.90%	--
03/30/2012 13:45	US	Chicago Purchasing Manager	MAR	64	64	--
03/30/2012 13:55	US	U. of Michigan Confidence	MAR F	--	74.3	--
03/30/2012 14:00	US	Revisions: Wholesale Trade Sales,				

## Ежедневный обзор

03/30/2012 14:00	US	NAPM-Milwaukee	MAR	--	58.6	--
03/30/2012 15:00	US	U.S. Fed to Purchase USD1.75-2.25				
03/30/2012 16:00	US	Revisions: Industrial Production				
03/31/2012 07:00	EC	EU-27 Finance Ministers, Central				
03/31/2012 22:30	US	Fed's Kocherlakota Speaks in				
04/01/2012 01:00	CH	PMI Manufacturing	MAR	--	51	--
04/01/2012 23:01	UK	Lloyds Business Barometer	MAR	--	1	--
04/01/2012 23:50	JN	Tankan Lge Manufacturers Index	1Q	--	-4	--
04/01/2012 23:50	JN	Tankan Non-Manufacturing	1Q	--	4	--
04/01/2012 23:50	JN	Tankan Lge Mfg Outlook	1Q	--	-5	--
04/01/2012 23:50	JN	Tankan Large All Indust Capex	1Q	--	1.40%	--
04/02/2012 05:00	JN	Vehicle Sales (YoY)	MAR	--	31.90%	--
04/02/2012 07:55	GE	PMI Manufacturing	MAR F	--	--	--
04/02/2012 08:00	EC	PMI Manufacturing	MAR F	--	--	--
04/02/2012 08:30	UK	BoE Housing Equity Withdrawal	4Q	--	-£8.6B	--
04/02/2012 08:30	UK	PMI Manufacturing	MAR	--	51.2	--
04/02/2012 09:00	EC	Euro-Zone Unemployment Rate	FEB	--	10.70%	--
04/02/2012 14:00	US	Construction Spending MoM	FEB	--	-0.10%	--
04/02/2012 14:00	US	ISM Manufacturing	MAR	--	52.4	--
04/02/2012 14:00	US	ISM Prices Paid	MAR	--	61.5	--
04/02/2012 23:50	JN	Monetary Base (YoY)	MAR	--	--	--
04/03/2012 01:00	CH	China Non-manufacturing PMI	MAR	--	--	--
04/03/2012 01:30	JN	Labor Cash Earnings YoY	FEB	--	0.00%	--
04/03/2012 08:30	UK	PMI Construction	MAR	--	54.3	--
04/03/2012 09:00	EC	Euro-Zone PPI (MoM)	FEB	--	0.70%	--
04/03/2012 09:00	EC	Euro-Zone PPI (YoY)	FEB	--	3.70%	--
04/03/2012 13:45	US	ISM New York	MAR	--	--	--
04/03/2012 14:00	US	Factory Orders	FEB	--	-1.00%	--
04/03/2012 18:00	US	Minutes of FOMC Meeting				
04/03/2012 18:00	US	Fed Releases Minutes from March				
04/03/2012 21:00	US	Total Vehicle Sales	MAR	--	15.03M	--
04/03/2012 21:00	US	Domestic Vehicle Sales	MAR	--	11.70M	--
04/03/2012 23:01	UK	BRC Shop Price Index YoY	MAR	--	1.20%	--
02-05 APR	UK	Halifax House Prices sa (MoM)	MAR	--	-0.50%	--
02-05 APR	UK	Halifax House Price 3Mths/Year	MAR	--	-1.90%	--
02-06 APR	JN	Official Reserve Assets	MAR	--	\$1302.9B	--
03/30/2012 04/05	GE	Retail Sales (MoM)	FEB	--	-1.60%	-2.30%
03/30/2012 04/05	GE	Retail Sales (YoY)	FEB	--	1.60%	--
23-24 MAR	US	Federal Reserve Board, Central				
26-30 MAR	GE	Import Price Index (MoM)	FEB	1.10%	1.30%	--
26-30 MAR	GE	Import Price Index (YoY)	FEB	3.70%	3.70%	--
26-30 MAR	UK	Nat'wide House prices sa (MoM)	MAR	--	0.60%	--
26-30 MAR	UK	Nat'wide House prices nsa(YoY)	MAR	--	0.90%	--

## Ежедневный обзор

Календарь отчетности, Европа*						
Компания	Тиккер	Дата	Время	Период	Консенсус	Оptionные ожидания колебания
IMMOFINANZ AG	IIA AV	3/26/2012		Q3 2012	0.01	5.2
Afren PLC	AFR LN	3/27/2012	6:00	Y 2011	0.128	-
Neopost SA	NEO FP	3/27/2012	Aft-mkt	Y 2012	4.911	1.9
Finmeccanica SpA	FNC IM	3/27/2012		Y 2011	-2.276	2.5
UniCredit SpA	UCG IM	3/27/2012		Y 2011	0.308	2.3
Celesio AG	CLS1 GR	3/27/2012		Y 2011	0.502	2.4
Banca Popolare di Milano Scarl	PMI IM	3/27/2012		Y 2011	0.008	2.7
Unione di Banche Italiane SCPA	UBI IM	3/27/2012		Y 2011	0.212	1.9
Wolseley PLC	WOS LN	3/27/2012		S1 2012		-
Kazakhmys PLC	KAZ LN	3/27/2012		Y 2011	2.592	-
Banca Monte dei Paschi di Siena SpA	BMPS IM	3/28/2012		Y 2011	0.03	3.2
Petropavlovsk PLC	POG LN	3/28/2012		Y 2011	1.538	-
Evrax PLC	EVR LN	3/28/2012		Y 2011	0.552	-
United Internet AG	UTDI GR	3/29/2012	Bef-mkt	Y 2011	0.767	-
Bwin.Party Digital Entertainment PLC	BPTY LN	3/29/2012	6:00	Y 2011	0.151	-
Hennes & Mauritz AB	HMB SS	3/29/2012		Q1 2012	1.915	3.1
Vienna Insurance Group AG Wiener	VIG AV	3/29/2012		Y 2011	3.089	3.5
Telecom Italia SpA	TIT IM	3/29/2012		Y 2011	0.129	1.2
Etablissements Maurel et Prom	MAU FP	3/29/2012		Y 2011	1	-
Barry Callebaut AG	BARN SW	4/2/2012	5:00	S1 2012		0.7
Sofina SA	SOF BB	4/2/2012		Y 2011		1.3



## Ежедневный обзор

Календарь отчетности, США*						
Компания	Тикер	Дата	Время			Опционная амплитуда колебаний
Apollo Group Inc	APOL US	3/26/2012	Aft-mkt	Q2 2012	0.377	6.2
Lennar Corp	LEN US	3/27/2012	Bef-mkt	Q1 2012	0.035	4.6
McCormick & Co Inc/MD	MKC US	3/27/2012		Q1 2012	0.53	2.8
Walgreen Co	WAG US	3/27/2012		Q2 2012	0.774	-
Family Dollar Stores Inc	FDO US	3/28/2012	Bef-mkt	Q2 2012	1.129	2.8
Paychex Inc	PAYX US	3/28/2012	20:01	Q3 2012	0.373	1.5
Mosaic Co/The	MOS US	3/28/2012	Aft-mkt	Q3 2012	0.721	-
Red Hat Inc	RHT US	3/28/2012		Q4 2012	0.268	7.0
Best Buy Co Inc	BBY US	3/29/2012		Q4 2012	2.154	6.0
Monsanto Co	MON US	4/4/2012	13:30	Q2 2012	2.113	-

**Заявление об ограничении ответственности:** Настоящие обзоры подготовлены в информационных целях. Они ни в коем случае не являются и не должны рассматриваться как предложение купить или продать соответствующие ценные бумаги. Информация, содержащаяся в данных обзорах, получена из вызывающих доверия открытых источников. Несмотря на то, что при подготовке обзоров были предприняты необходимые меры для получения достоверной информации, ИК РУСС-ИНВЕСТ не исключает возможность включения в обзор ошибочной информации, предоставленной соответствующими источниками, и не несет за это ответственности. ИК РУСС-ИНВЕСТ, его работники и клиенты могут быть заинтересованы в покупке или продаже ценных бумаг, упомянутых в обзорах.

[www.russ-invest.com](http://www.russ-invest.com)**Москва**

Тел: +7(495) 363-93-80  
 Факс: +7(495) 363-93-90  
 E-mail: [mail@russ-invest.com](mailto:mail@russ-invest.com)  
 Адрес: Москва, 119019, 5-3/12  
 Нащокинский переулоч

**Санкт-Петербург**

Тел: +7(812) 337-55-37  
 Факс: +7(812) 337-55-37  
 E-mail: [spb@russ-invest.com](mailto:spb@russ-invest.com)  
 Адрес: 190002, СПб, Набережная р.  
 Фонтанки, 52

**Самара**

Телефон: +7 (846) 262-75-52  
 Факс: +7 (846) 262-75-52  
 E-mail: [sam@russ-invest.com](mailto:sam@russ-invest.com)  
 Адрес: 443067, Самара, ул. Гагарина,  
 дом 95

© 2007 | ОАО «ИК РУСС-ИНВЕСТ»

Лицензия ФСФР №077-08757-000100 и №077-08755-001000

Лицензия ФСФР №177-06310-100000 и №177-06312-010000

Лицензия ФСФР №906