

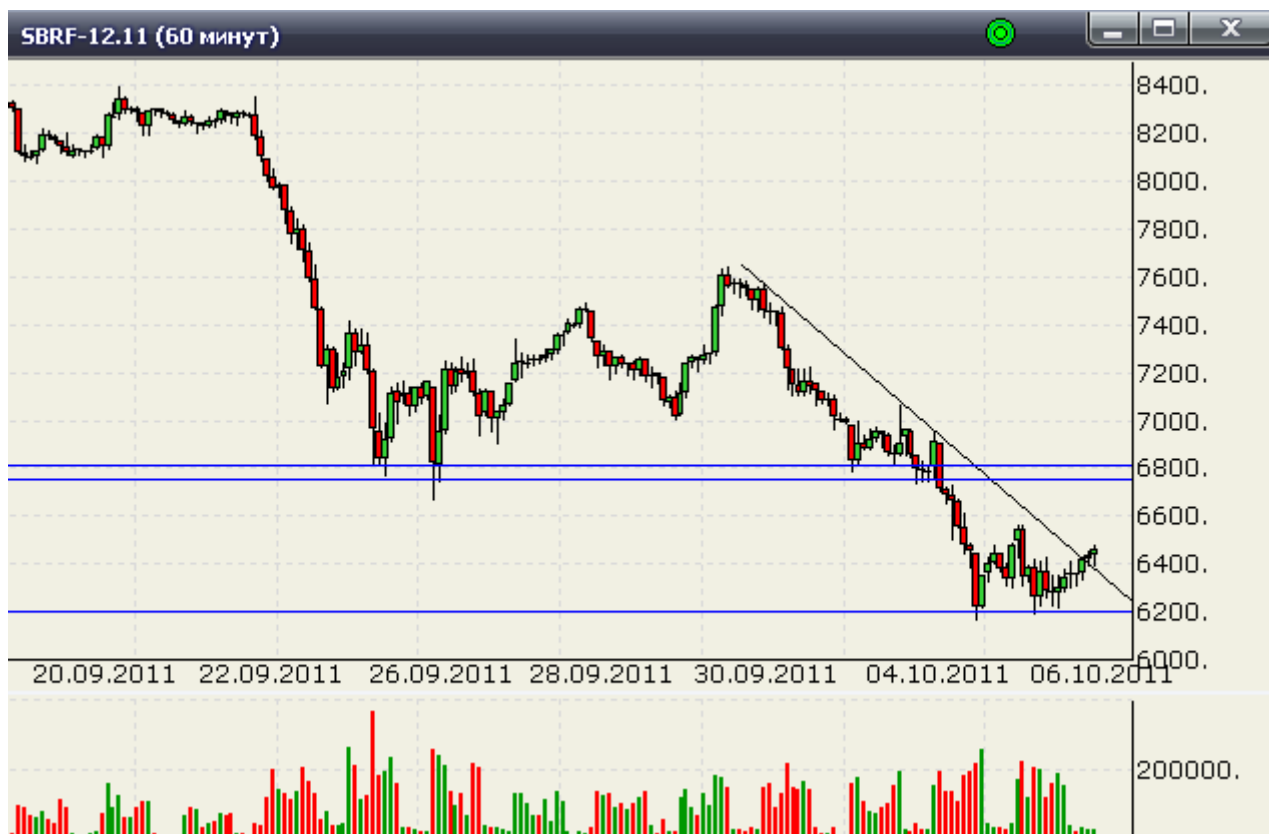
Предпосылки к отскоку.

Индекс ММВБ накануне поднимался в район отметки 1300 пунктов, где теперь располагается локальное сопротивление. Преодолеть его покупатели не смогли, что стало причиной новой волны падения цен. При этом котировки вновь протестировали уровни вблизи годового минимума, но ниже не пошли. Таким образом, подтвердился краткосрочный диапазон движения индекса с границами 1315-1250 пунктов. На данный момент напрашивается движение к вчерашним максимумам. В дальнейшем выход из описанного диапазона укажет последующее направление движения цен.

Акции НЛМК консолидируются под уровнем локального сопротивления, который образован бывшей нижней границей краткосрочного диапазона, расположенной на отметке 62 рубля, а также линией предложения даун-тренда, проходящего сейчас вблизи отметки 63 рубля. Технически закрепление цен выше данных уровней может способствовать продолжению начатого накануне движения вверх. Слабость покупателей у текущих сопротивлений приведет к консолидации в рамках диапазона 63-57 рублей с потенциалом тестирования его нижней границы.

Привилегированные акции Сбербанка продолжают сдавать свои позиции. В настоящее время цены консолидируются вблизи отметки 47 рублей. Технических признаков остановки нисходящего движения пока не просматривается. Однако, у покупателей может появиться шанс на изменение ситуации в свою сторону, хотя бы в краткосрочном плане. В случае закрытия недели выше отметки 50 рублей, на котором проходит горизонтальный уровень поддержки, можно будет рассчитывать на то, что текущий пробой данного уровня ложный. При таком сценарии развития событий мы будем вправе рассчитывать на определенный отскок вверх. В ином случае ситуация будет развиваться не в пользу покупателей, а пробой минимумов года позволит ценам идти ниже.

Фьючерс на акции Сбербанка рассмотрим подробнее. Ниже представлен часовой график котировок по состоянию на закрытие 05 октября.



В настоящее время цены находятся в рамках краткосрочного диапазона с границами 6800-6200 пунктов. Накануне котировки пробили локальный нисходящий тренд. Технически это открывает ценам дорогу вверх с возможным тестированием отметки 6800 пунктов. Пробой данного уровня будет способствовать дальнейшему росту цен. В случае поражения покупателей у верхней границы диапазона, котировки вновь начнут движение на юг.

Алексей Маликов
Технический аналитик компании [«ТРЕЙД-ПОРТАЛ»](#)