

Спекулятивные рекомендации на день

4 октября
Наталья Лесина, ГК «АЛЮР»

Эмитент	Закрытие	Ближайшая поддержка	Ближайшее сопротивление
ГМК «Норильский никель»	6680,00 (-4,748%)	6500,00	6868,00
«Газпром»	153,52 (-1,526%)	150,00	155,90
«ЛУКОЙЛ»	1605,00 (-1,990%)	1585,00	1630,00
Сбербанк	68,20 (-3,180%)	67,16	70,00
ВТБ	0,06596 (-1,508%)	6,380	6,700

ГМК НОРИЛЬСКИЙ НИКЕЛЬ

Ближайшие уровни поддержки: 6500,00/6195,00/6122,00

Ближайшие уровни сопротивления: 6868,00/7000,00/7065,71/7093,46

По итогам сессии стоимость акций ГМК «Норникель» снизилась на 4,748% и составила 6680,00 руб.

Акции от распродаж не спасает даже buyback по ценам намного выше рыночной. Поддержкой по бумагам является 6500 руб. В целом акции смотрят вниз с целью достижения район 6200 руб. И данное движение может приостановить лишь появление спроса, связанного с обратным выкупом.



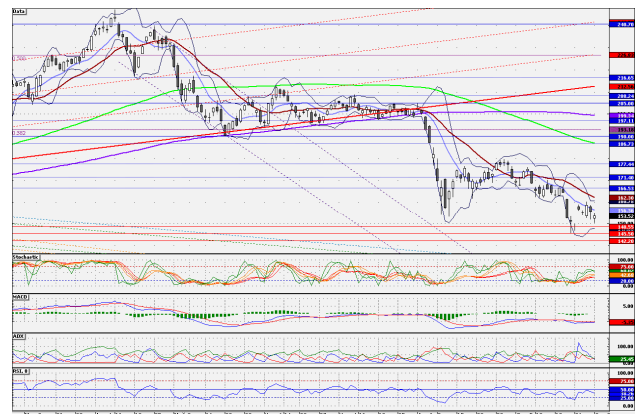
ГАЗПРОМ

Ближайшие уровни поддержки: 150,00/148,55/145,50

Ближайшие уровни сопротивления: 155,90/156,36/160,00

Стоимость акций «Газпрома» снизилась на 1,526% и составила 153,52 руб.

Акции компании сегодня вновь протестируют поддержку 150 руб. При ее пробитии вниз акции могут попытаться закрыть гэп и протестировать 148,55 руб. Сопротивлением является 155,90 руб. – уровень закрытия на прошлой неделе, в понедельник торги открылись с гэпом вниз.



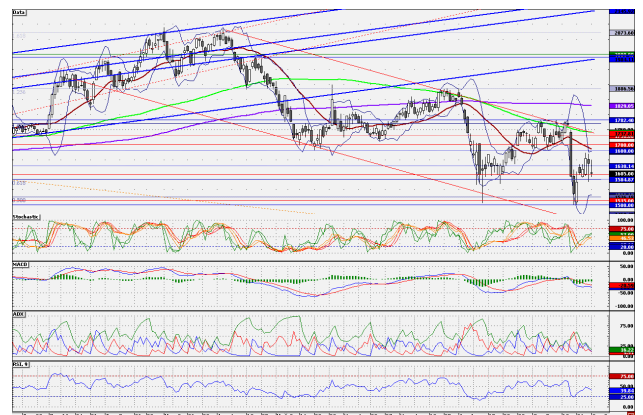
ЛУКОЙЛ

Ближайшие уровни поддержки: 1600,00/1585,00/1570,00/1500,00

Ближайшие уровни сопротивления: 1630,00/1680,00/1700,00

Стоимость акций «ЛУКОЙЛа» по итогам прошедших торгов снизилась на 1,990% и составила 1605,00 руб.

В понедельник акции удержали психологическую отметку 1600 руб., но она будет пройдена уже в начале сессии в связи с негативным внешним фоном. Далее поддержкой станет район 1585 руб. Но данный уровень находится слишком близко, чтобы сдержать «медведей». Так, приостановить распродажи может отметка 1570 руб. Сопротивлением является 1630 руб.



СБЕРБАНК

Ближайшие уровни поддержки: 67,16/66,02/65,00

Ближайшие уровни сопротивления: 70,00/72,50/73,34/75,00

Акции Сбербанка закрылись в отрицательной зоне, потеряв 3,180% до отметки 68,20 руб.

Акции банка сегодня могут попытаться переписать минимум года, установленный на отметке 66,02 руб. К данному уровню акции устремятся в случае успешного преодоления 67,16 коп. Сопротивлением является 70 руб.



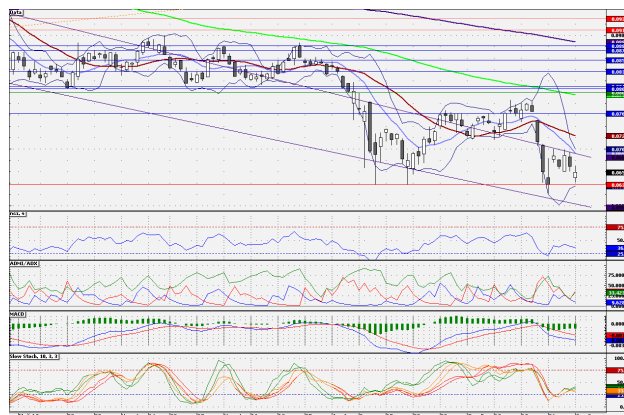
ВТБ

Ближайшие уровни поддержки: 6,380/6,210

Ближайшие уровни сопротивления: 6,700/7,000/7,138

Стоимость акций ВТБ по итогам прошедшей сессии снизилась на 1,508% и составила 6,596 коп.

Акции накануне закрыли большую часть гэпа, сформированного еще на прошлой неделе. Сегодня акции могут полностью закрыть гэп и, соответственно, протестировать 6,380 коп. Акции могут далее устремиться в район минимума года - 6,210 коп.



Настоящий документ предоставлен исключительно в порядке информации и не является рекламой или предложением о проведении операций на рынке ценных бумаг и, в частности, предложением об их покупке или продаже, со стороны аналитиков, авторов статей и компаний, входящих в ГК "АЛОР".

Настоящий документ является мнением и содержит оценки, основанные исключительно на заключениях аналитиков в отношении рассматриваемых ценных бумаг и эмитентов.

Не следует полагаться исключительно на содержание данного сообщения в ущерб проведению независимого анализа. Инвестиции в ценные бумаги сопряжены с риском. Исходя из этого, инвесторам рекомендуется проводить тщательное и всестороннее исследование финансово-экономического состояния эмитентов и соответствующих рынков перед принятием инвестиционного решения.