

Спекулятивные рекомендации на день

4 августа
Наталья Лесина, ГК «АЛОР»

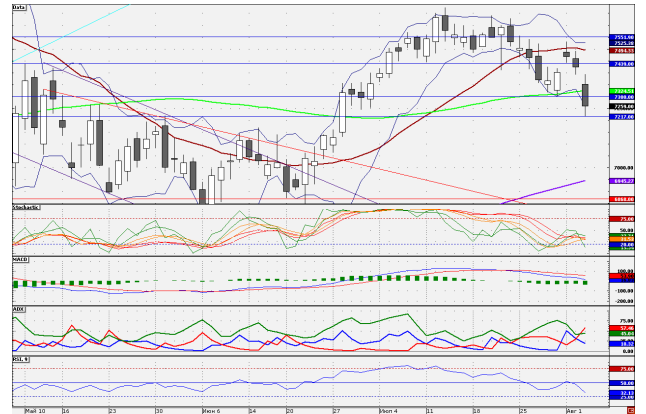
ГМК НОРИЛЬСКИЙ НИКЕЛЬ

Ближайшие уровни поддержки: 7300,00/7220,00/7200,00

Ближайшие уровни сопротивления: 7324,51/7400,00/7440,00/7494,33

По итогам сессии стоимость акций ГМК «Норникель» снизилась на 2,236% и составила 7259,00 руб.

Акции компании вернулись к уровню сопротивления в 7220 руб., характерному для весны текущего года. Акции завершили день выше 7250 руб. Сопротивлением является 100-дневная скользящая средняя – 7324,51 руб. Прорыв вверх данного уровня вновь уведет акции к психологической отметке 7400 руб. Поддержкой вновь является 7220 руб.



ГАЗПРОМ

Ближайшие уровни поддержки: 192,50/190,00

Ближайшие уровни сопротивления: 195,00/197,00/199,00/200,00

Стоимость акций «Газпрома» снизилась на 3,745% и составила 193,00 руб.

Улучшение внешнего фона может вернуть акции «Газпрома» к 195 руб. Прорыв вверх данной отметки может вернуть акции к 197 руб. Однако до закрытия гэпа бумагам пока еще далеко. Поддержкой по бумагам является 192,5 руб. – район вчерашнего минимума.



ЛУКОЙЛ

Ближайшие уровни поддержки: 1770,00/1750,00

Ближайшие уровни сопротивления: 1800,00/1820,00/1835,00/1845,00

Стоимость акций «ЛУКОЙЛа» по итогам прошедших торгов снизилась на 2,725% и составила 1785,0 руб.

Акции компании накануне протестировали 1770 руб. Данный уровень поддержки актуален и сегодня. Сопротивлением является 1800 руб. Прорыв вверх данной отметки может увести акции к вчерашнему максимуму – район 1820,00 руб. Только после взятия данной отметки у акций появится шанс на закрытие гэпа – 1835 руб., где также проходит 21-дневная скользящая средняя.



СБЕРБАНК

Ближайшие уровни поддержки: 99,20/98,70/98,10

Ближайшие уровни сопротивления: 100,00/100,57/101,33/102,04

Акции Сбербанка накануне закрылись в минусе, потеряв 2,928% до отметки 99,47 руб.

Акции банка могут протестировать психологический уровень сопротивления – 100,00 руб. Прорыв вверх данной отметки уведет акции к 100-дневной скользящей средней – 100,57 руб., от которой «лонги» стоит сокращать. Более привлекательным уровнем для закрытия длинных позиций является 200-дневная скользящая средняя – 101,33 руб.



ВТБ

Ближайшие уровни поддержки: 8,064/8,000

Ближайшие уровни сопротивления: 8,193/8,340/8,380

Стоимость акций ВТБ по итогам прошедшей сессии снизилась на 3,461% и составила 8,809 коп.

Акции ВТБ вчера обновили минимум 2011 года, который является нижней границей боковика, сформированного в мае текущего года. Данный фактор является хорошим поводом для покупок, ближайшей целью для которых станет закрытие гэпа, сформированного накануне – 8,38 коп.



Настоящий документ предоставлен исключительно в порядке информации и не является рекламой или предложением о проведении операций на рынке ценных бумаг и, в частности, предложением об их покупке или продаже, со стороны аналитиков, авторов статей и компаний, входящих в ГК "АЛОР".

Настоящий документ является мнением и содержит оценки, основанные исключительно на заключениях аналитиков в отношении рассматриваемых ценных бумаг и эмитентов.

Не следует полагаться исключительно на содержание данного сообщения в ущерб проведению независимого анализа. Инвестиции в ценные бумаги сопряжены с риском. Исходя из этого, инвесторам рекомендуется проводить тщательное и всестороннее исследование финансово-экономического состояния эмитентов и соответствующих рынков перед принятием инвестиционного решения.