

Спекулятивные рекомендации на день

20 мая
Наталья Лесина, ГК «АЛОР»

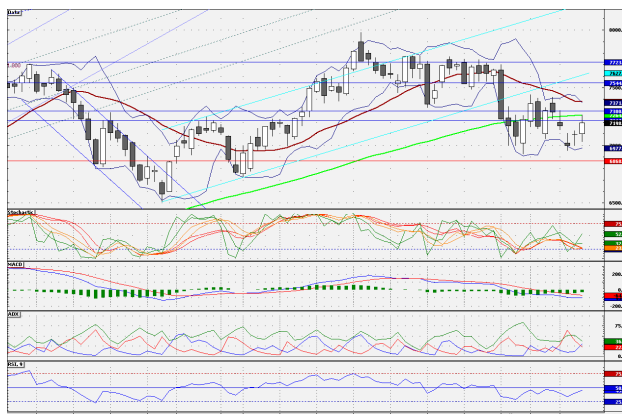
ГМК НОРИЛЬСКИЙ НИКЕЛЬ

Ближайшие уровни поддержки: 7100,00/7000,00/6868,00

Ближайшие уровни сопротивления: 7264,52/7300,00/7420,00

По итогам вторника стоимость акций ГМК «Норникель» выросла на 1,451% и составила 7198 руб.

Акции ГМК «Норникель» накануне закрыли гэп, сформированный из-за отсечки реестра. Внутри сессии акции протестировали 100-дневную скользящую среднюю – 7264,5 руб. Данный уровень выглядит привлекательным для закрытия длинных позиций и сегодня. Открывать позиции стоит от психологической отметки 7000 руб. Ближайшей поддержкой является 7100 руб. В целом акции компании могут не пользоваться сегодня спросом, поскольку, во-первых, подросли накануне, опередив рынок, а во-вторых, стоимость промышленных металлов скорректировалась вниз.



ГАЗПРОМ

Ближайшие уровни поддержки: 200,00/196,00/195,00/193,50

Ближайшие уровни сопротивления: 204,50/205,00/210,00/212,10

Стоимость акций «Газпрома» снизилась на 0,734% и составила 201,36 руб.

После закрытия торгов на российском рынке фьючерсы на нефть подешевели, но в котировки акций российской нефтянки данный сценарий уже заложен: под занавес торгов наблюдались распродажи. Акции «Газпрома» стоит откупать в районе 200,00 руб. – психологической поддержки. Закрывать «лонги» в районе 204,5-205,0 руб., где проходит 10-дневная скользящая средняя.



ЛУКОЙЛ

Ближайшие уровни поддержки: 1720,00/1700,00/1690,00/1650,00

Ближайшие уровни сопротивления: 1770,00/1777,50/1800,00

Стоимость акций «ЛУКОЙЛа» по итогам прошедших торгов выросла на 0,120% и составила 1747,0 руб.

Поддержкой по бумагам является 1730 руб., но данная поддержка не является мощной и не сможет сдержать «медведей» от распродаж в случае значительного ухудшения внешнего фона. Если внешний фон ухудшится, то акции рискуют вновь свалиться к психологической отметке 1700 руб. Если внешний фон останется стабильным, то акции стоит откупать в районе 1720-1730 руб. Целью по-прежнему является район 1770 руб.



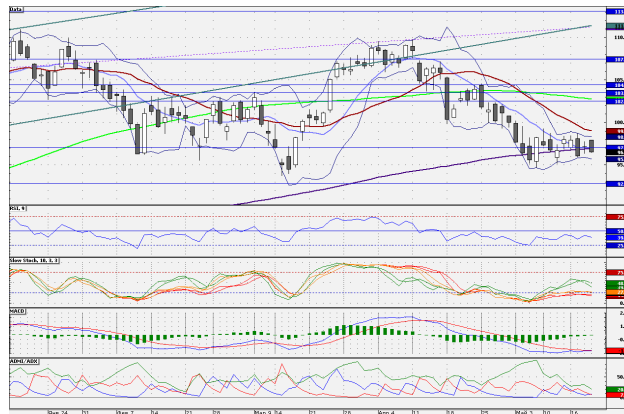
СБЕРБАНК

Ближайшие уровни поддержки: 96,00/95,00/94,00

Ближайшие уровни сопротивления: 97,00/98,00/99,00/100,00

Акции Сбербанка накануне закрылись в минусе, потеряв в стоимости 0,658% на уровне 96,53 руб.

Накануне акции вновь скатились ниже 10- и 200-дневных скользящих средних. Важной отметкой для бумаг является 97,00 руб. (где проходят данные скользящие средние), если данный уровень будет пройден, то бумаги могут подорожать еще на рубль. Поддержкой является 96,00 руб., если данный уровень не устоит, то акции могут протестировать 95,00 руб.



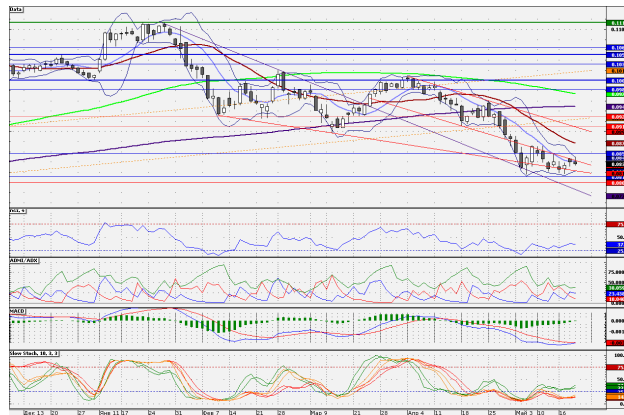
ВТБ

Ближайшие уровни поддержки: 8,300/8,200/8,110/8,000

Ближайшие уровни сопротивления: 8,424/8,500/8,720

Стоимость акций ВТБ по итогам прошедшей сессии снизилась на 0,428% и составила 8,366 коп.

В случае улучшения внешнего фона акции вновь протестируют 10-дневную скользящую среднюю – 8,424 коп., при пробитии которой акции могут уйти к 8,500 коп. При данном благоприятном сценарии развития событий именно в районе 8,5 коп. стоит закрывать «лонги». Поддержкой является 8,300 коп., пробитие которой «медведи» могут использовать для тестирования 8,200 коп.



Настоящий документ предоставлен исключительно в порядке информации и не является рекламой или предложением о проведении операций на рынке ценных бумаг и, в частности, предложением об их покупке или продаже, со стороны аналитиков, авторов статей и компаний, входящих в ГК "АЛОР".

Настоящий документ является мнением и содержит оценки, основанные исключительно на заключениях аналитиков в отношении рассматриваемых ценных бумаг и эмитентов.

Не следует полагаться исключительно на содержание данного сообщения в ущерб проведению независимого анализа. Инвестиции в ценные бумаги сопряжены с риском. Исходя из этого, инвесторам рекомендуется проводить тщательное и всестороннее исследование финансово-экономического состояния эмитентов и соответствующих рынков перед принятием инвестиционного решения.