

Спекулятивные рекомендации на день

18 января
Наталья Лесина, ГК «АЛОР»

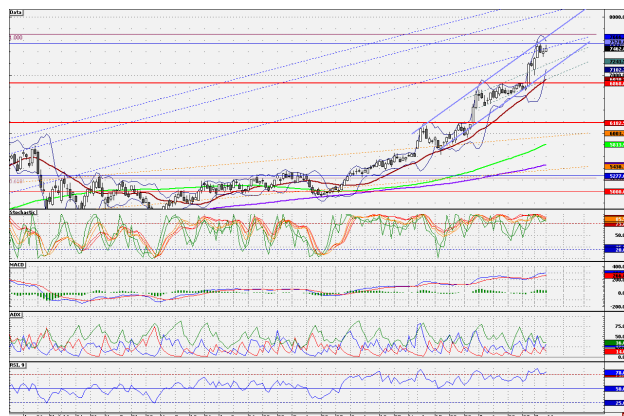
ГМК НОРИЛЬСКИЙ НИКЕЛЬ

Ближайшие уровни поддержки: 7380,00/7300,00/7000,00

Ближайшие уровни сопротивления: 7500,00/7545,00/7550,00/7576,00

По итогам прошедшей сессии акции ГМК «Норникель» прибавили в стоимости 0,849% и закрылись на отметке 7462,84 руб.

Внешний фон сложился умеренно-позитивным, вследствие чего открытие торгов по акциям ГМК «Норникель» ожидается в легком плюсе. Ближайшим сопротивлением является психологическая отметка 7500,00 руб., в случае пробития которой акции могут протестировать 7545 руб. Однако вряд ли сегодня в начале сессии состоится значительный рост, поскольку инвесторам и так удалось разогнать российский рынок накануне на умеренно-негативном внешнем фоне. Таким образом, рост в начале сессии можно зафиксировать для открытия позиций по более привлекательным уровням, поскольку спрос в бумагах может сохраниться вплоть до четверга, когда будет оглашен блок статистики по китайской экономике. В случае коррекции акции могут опуститься в район 7380,00 руб.



ГАЗПРОМ

Ближайшие уровни поддержки: 198,00/197,20/196,90

Ближайшие уровни сопротивления: 200,00/201,00/202,85

Акции «Газпрома» накануне закрылись в плюсе, прибавив 1,418% до отметки 198,70 руб.

Внешний фон располагает к относительно нейтральному открытию, поскольку внешние индикаторы, а именно фьючерсы на индексы США и фьючерсы на нефть, консолидируются после безыдейного дня накануне: вчера торги на американском рынке не проводились в связи с праздничным днем. Вчера акции компании в моменте протестировали отметку 200,00 руб., но пробить ее без поддержки со стороны внешнего фона так и не удалось. От данного уровня сегодня также стоит закрывать длинные позиции и вновь открывать либо после отката вниз от данной отметки, либо при ее пробитии – с целью достижения максимума года, установленного 13 января на уровне 202,85 руб. ближайшей поддержкой является 198,00 руб.



ЛУКОЙЛ

Ближайшие уровни поддержки: 1910,00/1900,00/1875,00

Ближайшие уровни сопротивления: 1950,00/1980,00/1990,00

Стоимость акций «ЛУКОЙЛа» по итогам прошедших торгов выросла на 1,688% до 1924,97 руб.

Во вторник для акций «ЛУКОЙЛа» состоялось знаковое событие, а именно торги по бумагам компании закрылись выше среднесрочного полугодового восходящего тренда. Причем внешний фон не располагает к смене настроений в бумагах, внешние сигналы довольно нейтральны. По-прежнему актуальным сопротивлением является отметка 1950,00 руб., которая акциям не поддалась накануне. В случае формирования коррекционных настроений акции могут вернуться к верхней границы восходящего канала – 1910,00 руб. район 1900,00-1910,00 руб. выглядит привлекательно для открытия длинных позиций, но с ограничением позиций стопами.



СБЕРБАНК

Ближайшие уровни поддержки: 109,00/108,0/107,20

Ближайшие уровни сопротивления: 110,00/110,25/111,15

Акции Сбербанка накануне закрылись на уровне 109,57 руб., прибавив в стоимости 2,201%.

Бумаги банка накануне обновили максимум года, передвинув его на отметку 109,99 руб. Ожидание отчетности Citigroup, которая будет оглашена до открытия торгов на площадках США, может привести к очередному переписыванию вершины. Сопротивлением является отметка 110,00 руб., в случае пробития данного уровня рост в бумагах банка может усилиться, а целью станет достижение верхней границы канала – 111,15 руб. Поддержкой по бумагам банка является 109,00 руб.



ВТБ

Ближайшие уровни поддержки: 10,80/10,75/10,65

Ближайшие уровни сопротивления: 11,00/11,01/11,05

Стоимость акций ВТБ по итогам прошедшей сессии не изменилась и составила 10,91 коп.

Накануне давление на бумаги оказывала близость отметки 11,00 коп., что сдерживало «быков» от дальнейших покупок. Именно техническая перегретость бумаг привела к тому, что акции ВИБ выглядели хуже рынка накануне. Спрос на акции банка может повыситься в связи с публикацией отчетности Citigroup до открытия торгов в США. Потенциал роста по-прежнему ограничен максимумом года – 11,01 коп., до которого осталось 0,9%. При возвращении к данному уровню спекулятивную прибыль стоит фиксировать, а открывать позиции вновь только после пробития данной отметки, когда потенциал роста окажется более значительным. Также привлекательно выглядит открытие позиций в случае коррекции, поскольку завтрашний день богат на отчеты финансовых структур.



Настоящий документ предоставлен исключительно в порядке информации и не является рекламой или предложением о проведении операций на рынке ценных бумаг и, в частности, предложением об их покупке или продаже, со стороны аналитиков, авторов статей и компаний, входящих в ГК "АЛОР".

Настоящий документ является мнением и содержит оценки, основанные исключительно на заключениях аналитиков в отношении рассматриваемых ценных бумаг и эмитентов.

Не следует полагаться исключительно на содержание данного сообщения в ущерб проведению независимого анализа. Инвестиции в ценные бумаги сопряжены с риском. Исходя из этого, инвесторам рекомендуется проводить тщательное и всестороннее исследование финансово-экономического состояния эмитентов и соответствующих рынков перед принятием инвестиционного решения.