



Альфа-Банк

# РОССИЙСКИЙ РЫНОК АКЦИЙ

Казиев Алан. Ведущий аналитик. Москва +7 (495) 974-2515 доб 8568

[www.alfadirect.ru](http://www.alfadirect.ru)

## МосБиржа:

Текущая цена:	2 292,72
Поддержка:	2 095 и 2 170
Сопротивление:	2 320 и 2 380
Тренд:	Формируется
Рекомендация:	БЕЗ ПОЗИЦИИ
Цель:	---

На дневном графике индекса МосБиржи выделена гармоническая модель, согласно которой в обозримом будущем котировки индекса достигнут 2 170 пунктов. Далее, если разбить текущий импульс на простой зигзаг, то очередная точка для фиксации длинных позиций своего портфеля и открытия «шорта» находится в районе 2 320 пункта...

В настоящее время в нашем портфеле преобладают длинные позиции, которые, невзирая на ранее обозначенные цели, мы предлагаем закрыть на уровне 2 320 пункта по индексу МосБиржи.



Источник: Reuters



Альфа-Банк

# РОССИЙСКИЙ РЫНОК АКЦИЙ

Казиев Алан. Ведущий аналитик. Москва +7 (495) 974-2515 доб 8568

[www.alfadirect.ru](http://www.alfadirect.ru)

## PTC:

Текущая цена:	1 151,74
Поддержка:	900 и 1 050
Сопротивление:	1 200
Тренд:	Формируется
Рекомендация:	БЕЗ ПОЗИЦИИ
Цель:	---

В данный момент, глядя на открытый интерес по индексу PTC, опционы «put» и «call» августовских контрактов дают представление о нахождении текущей поддержки (1050 пункта) и локального сопротивления (1200 пункта), которые до 16 августа будут влиять на котировки индекса.

Теперь, когда границы колебаний на ближайшие две недели определены, мы предлагаем остановиться на паттерне «ABCD», согласно которому мы ожидаем увидеть движение к отметке 900 пунктов. По этой причине очередной ретест отметки 1 200 пункта стоит использовать для открытия короткой позиции...

р.с. Долгосрочную точку зрения, которую мы пересмотрим лишь после закрепления индекса PTC выше 1 200 пунктов, можно найти в нашем обзоре от [25 июня 2018 года](#).



Источник: Reuters



Альфа-Банк

# РОССИЙСКИЙ РЫНОК АКЦИЙ

Казиев Алан. Ведущий аналитик. Москва +7 (495) 974-2515 доб 8568

[www.alfadirect.ru](http://www.alfadirect.ru)

## ВТБ:

**Текущая цена:** 0,04782  
**Поддержка:** 0,039 и 0,047  
**Сопротивление:** 0,050  
**Тренд:** Формируется  
**Рекомендация:** ШОРТ  
**Цель:** 0,0435

Еще один вариант движения котировок акций банка ВТБ мы рассматриваем в нашем обзоре, где в отличие от реализации гармонической модели «Бабочка» акции банка могут опуститься до 0,04 руб за акцию.

На рисунке ниже представлен 4-х часовой график, где выделен паттерн «три движения», руководствуясь которым акции банка стоит покупать в районе нижней границы диапазона...



Источник: Reuters



Альфа-Банк

# РОССИЙСКИЙ РЫНОК АКЦИЙ

Казиев Алан. Ведущий аналитик. Москва +7 (495) 974-2515 доб 8568

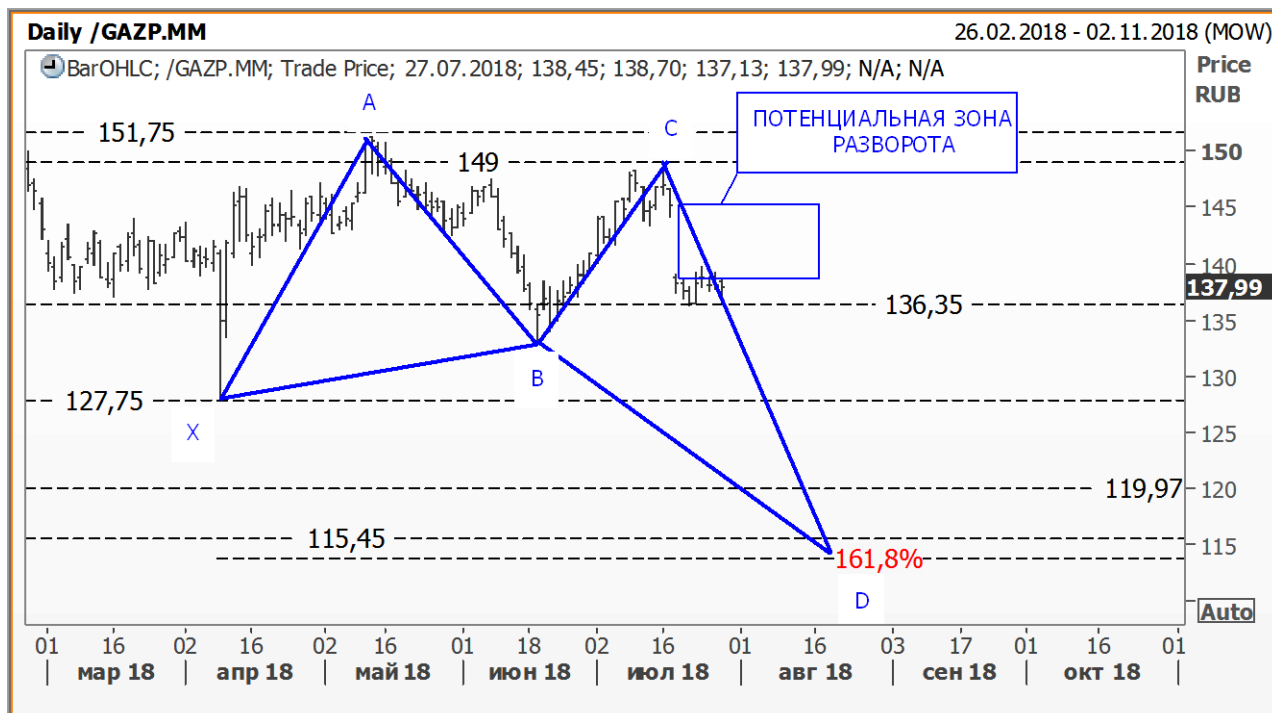
[www.alfadirect.ru](http://www.alfadirect.ru)

## ГАЗПРОМ:

**Текущая цена:** 137,99  
**Поддержка:** 127,75 и 136,35  
**Сопротивление:** 149 и 151,75  
**Тренд:** Формируется  
**Рекомендация:** ШОРТ  
**Цель:** 115

Остановившись на конструкции «глубоководного краба», мы не исключаем, что прежде чем продолжить своё движение вниз, акции ГАЗПРОМа сначала закроют дивидендный «гэп».

Как и несколько дней назад, мы предлагаем данное движение использовать для наращивания короткой позиции. Оптимальная точка для осуществления данной операции – верхняя граница прямоугольника!





Альфа-Банк

# РОССИЙСКИЙ РЫНОК АКЦИЙ

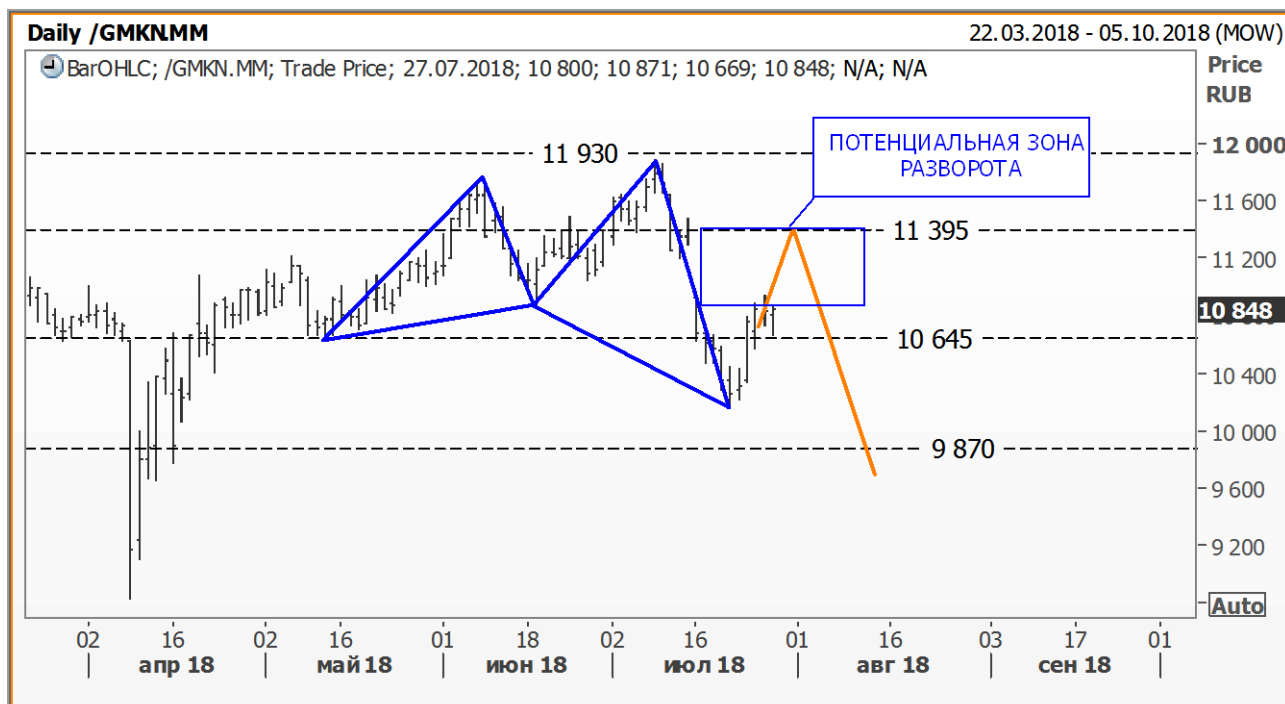
Казиев Алан. Ведущий аналитик. Москва +7 (495) 974-2515 доб 8568

[www.alfadirect.ru](http://www.alfadirect.ru)

## ГМК НорНикель:

**Текущая цена:** 10 848  
**Поддержка:** 9 870 и 10 645  
**Сопротивление:** 11 395  
**Тренд:** Падающий  
**Рекомендация:** ПОКУПАТЬ  
**Цель:** 11 395

Поздно поняв, что на дневном графике ГМК НорНикель сформировались зеркальные отражения гармонической модели «Гартли», мы предлагаем текущие уровни использовать для открытия длинной позиции. Идея данной спекуляции – это закрытие «гэпа», где после достижения 11 395 руб мы рассчитываем увидеть очередную волну снижения...



Источник: Reuters



Альфа-Банк

# РОССИЙСКИЙ РЫНОК АКЦИЙ

Казиев Алан. Ведущий аналитик. Москва +7 (495) 974-2515 доб 8568

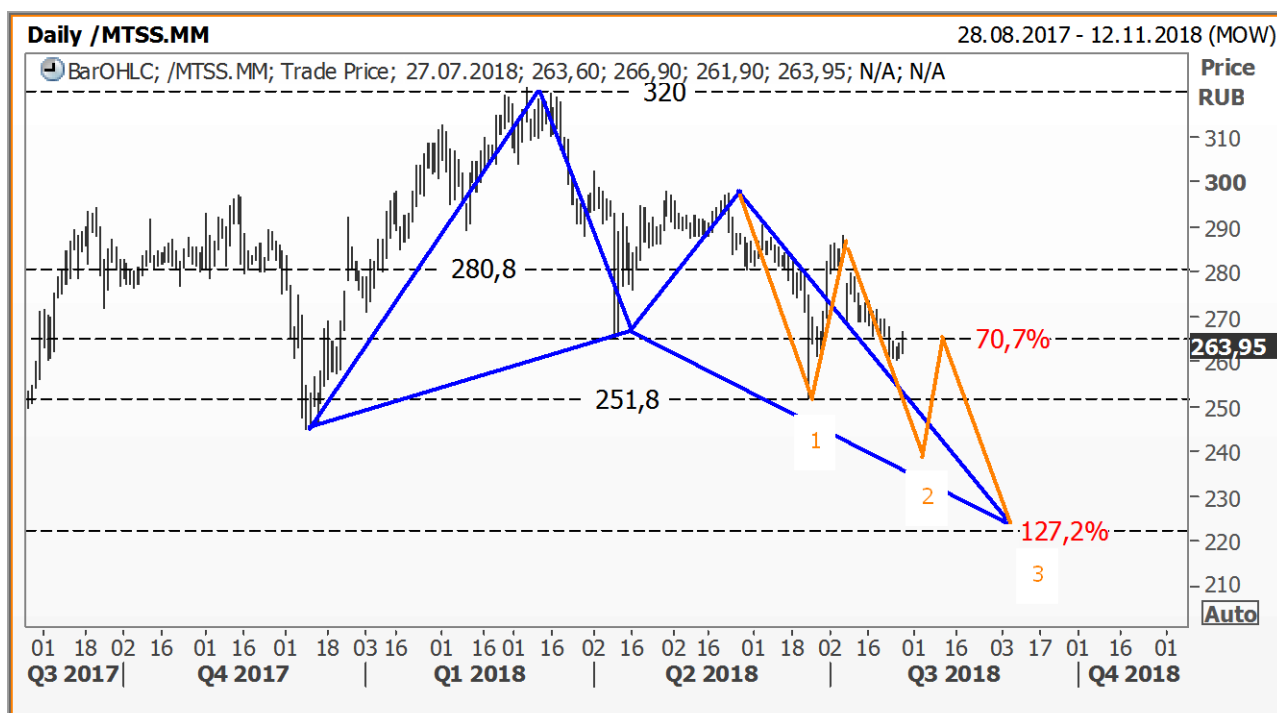
[www.alfadirect.ru](http://www.alfadirect.ru)

## МТС:

**Текущая цена:** 263,55  
**Поддержка:** 251,80  
**Сопротивление:** 280,80 и 288,50  
**Тренд:** Формируется  
**Рекомендация:** БЕЗ ПОЗИЦИИ  
**Цель:** ---

В нашем фокусе по-прежнему одна из гармонических моделей «Бабочка», очередное крыло которой, возможно, будет сформировано благодаря паттерну «три движения».

Т.к. данная гипотеза в настоящее время требует подтверждения, мы предлагаем оставаться без позиции до тех пор, пока котировки не достигнут точки «2», где в рамках текущей конструкции графика станет актуальна покупка...



Источник: Reuters



Альфа-Банк

# РОССИЙСКИЙ РЫНОК АКЦИЙ

Казиев Алан. Ведущий аналитик. Москва +7 (495) 974-2515 доб 8568

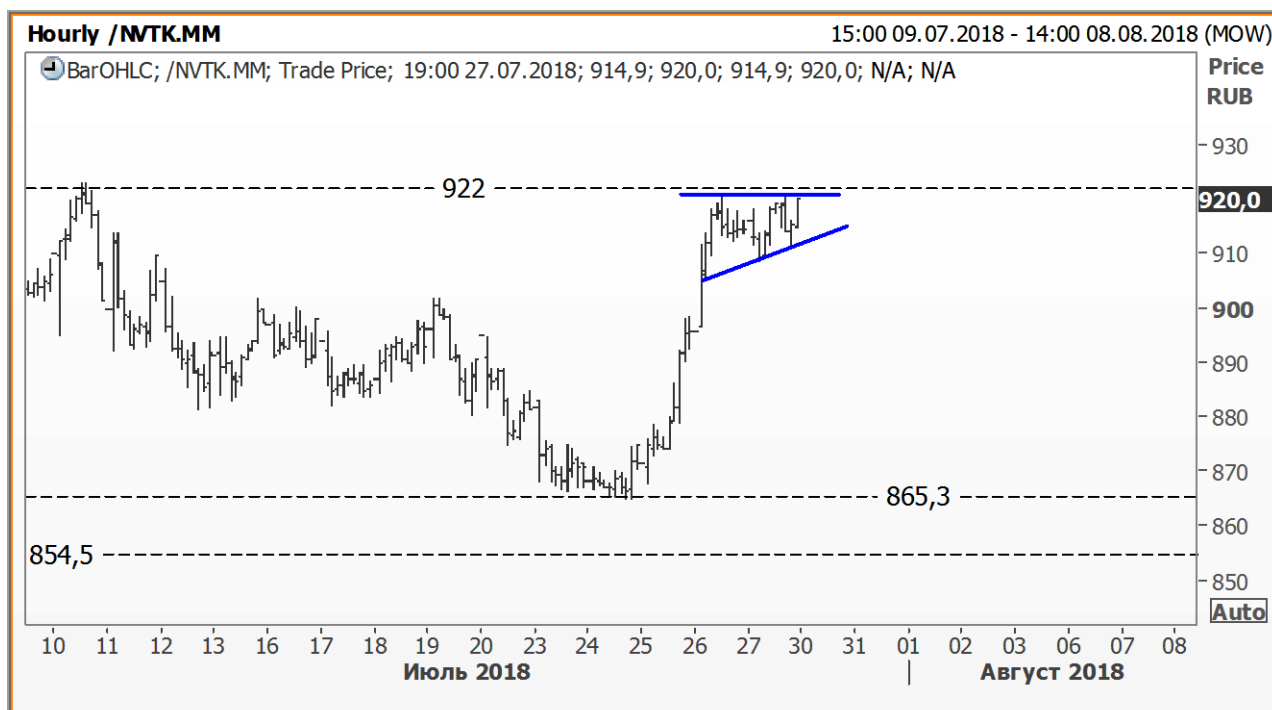
[www.alfadirect.ru](http://www.alfadirect.ru)

## НОВАТЭК:

Текущая цена:	920
Поддержка:	854,50 и 865,30
Сопротивление:	922
Тренд:	Растущий
Рекомендация:	ШОРТ
Цель:	786,70 и 835

Судя по образовавшемуся «треугольнику», акции НОВАТЭКа не готовы отказаться от ранее образовавшего тренда, за время которого котировки нефтегазовой компании обновили свой исторический максимум.

Т.к. данная модель продолжения движения застала нас в «шорте», мы предлагаем дальнейшее движение вверх использовать для переворота в «лонг». Цель – 974,50; стоп-ниже 910 руб.



Источник: Reuters



Альфа-Банк

# РОССИЙСКИЙ РЫНОК АКЦИЙ

Казиев Алан. Ведущий аналитик. Москва +7 (495) 974-2515 доб 8568

[www.alfadirect.ru](http://www.alfadirect.ru)

## Общая таблица рекомендаций

Эмитент	Поддержка, руб	Сопrotивление, руб	Тренд	Рекомендация	Стоп – приказы, руб
Лукойл	4 000 и 4 185	4 460	Формируется	Закреть «шорт»	---
Магнит	3 390 и 4 245	4 875 и 5 200	Падающий	Без позиции	---
Роснефть	360 и 371,50	408,40	Растущий	Держать «лонг» Цель 495 руб	Ниже 390 руб
НЛМК	154,55 и 159,40	166,45	Формируется	Держать «лонг» Цель 170,50 руб	Ниже 154 руб
РусГидро	0,575	0,71 и 0,76	Формируется	Держать «шорт» Цель 0,62 руб	Выше 0,70 руб
Сбербанк АО	191,60 и 198,85	220,45 и 231,05	Формируется	Держать «лонг» Цель 220 руб	Ниже 207 руб
Сбербанк АП	168,90 и 176,90	181,60 и 192	Формируется	Держать «лонг» Цель 186 руб	Ниже 178 руб
СевСталь	965,90 и 975	1 020 и 1 051,50	Формируется	Держать «лонг» Цель 1 035 руб	Ниже 965,90 руб
Сурнефтегаз АО	28,25	29,35 и 30	Формируется	Без позиции	--
Аэрофлот	114,25	130,80 и 138	Падающий	Держать «лонг» Цель 137 руб	Ниже 120 руб
ВТБ	0,039 и 0,47	0,050	Формируется	Держать «шорт» Цель 0,0435 руб	Выше 0,05 руб
Газпром	127,75 и 136,35	149 и 151,75	Формируется	Держать «шорт» Цель 115 руб	Выше 149 руб
МТС	251,80	280,80	Формируется	Без позиции	--
ГМК НорНикель	9 870 и 10 645	11 395	Формируется	Держать «лонг» Цель 11 395 руб	Ниже 10 445 руб
Новатэк	854,50 и 865,30	922	Растущий	Держать «шорт» Цель 786,70 руб	Выше 930 руб





Альфа-Банк

# РОССИЙСКИЙ РЫНОК АКЦИЙ

Казиев Алан. Ведущий аналитик. Москва +7 (495) 974-2515 доб 8568

[www.alfadirect.ru](http://www.alfadirect.ru)

## Контактная информация

### Альфа-Банк (Москва)

#### Аналитический отдел

Телефон/Факс

(7 495) 795-3676

Руководитель аналитического подразделения,

Борис Красноженов

Металлы и горная добыча

Макроэкономика

Наталья Орлова, Ph.D, Валерия Волгарева

Потребительский сектор, Интернет

Александра Мельникова, Евгений Кипнис

Аналитическая поддержка российских клиентов

Гельды Союнов, Алан Казиев

Перевод

Анна Мартынова

Редактор

Джон Волш

#### Торговые операции и продажи

Телефон

(7 495) 223-5500, (7 495) 223-5522

Продажи российским и иностранным клиентам

Александр Зоров

Группа продаж Альфа-Директ

(7 495) 795-3680

Ирина Фадеева, Валерий Кремнев, Ольга Бабина

Данный материал предназначен АО «Альфа-Банк» (далее – «Альфа-Банк») для распространения в Российской Федерации. Он не предназначен для распространения среди частных инвесторов. Несмотря на то, что приведенная в данном материале информация получена из источников, которые, по мнению Альфа-Банка, являются надежными, Альфа-Банк, его руководящие и прочие сотрудники не делают заявлений и не дают заверений ни в прямой, ни в косвенной форме, относительно своей ответственности за точность, полноту такой информации и отсутствие в данном материале каких-либо важных сведений. Любая информация и любые суждения, приведенные в данном материале, могут быть изменены без предупреждения. Альфа-Банк не дает заверений и не заявляет, что упомянутые в данном материале ценные бумаги и/или суждения предназначены для всех его получателей. Данный материал и содержащиеся в нем сведения носят исключительно информативный характер и не могут рассматриваться ни как приглашение или побуждение сделать оферту, ни как просьба купить или продать ценные бумаги или другие финансовые инструменты, или осуществить какую-либо иную инвестиционную деятельность. Альфа-Банк и связанные с ним компании, руководящие сотрудники и прочие сотрудники всех этих структур, в т.ч. лица, участвующие в подготовке и издании данного материала, могут иметь отношения с маркет-мейкерами, а иногда и выступать в качестве таковых, а также в качестве консультантов, брокеров или представителей коммерческого или инвестиционного банка в отношении ценных бумаг, финансовых инструментов или компаний, упомянутых в данном материале, либо входить в органы управления таких компаний. Ценные бумаги с номиналом в иностранной валюте подвержены колебаниям валютного курса, которые могут привести к снижению их стоимости, цены или дохода от вложений в них. Кроме того, инвесторы, вкладывающие средства в ценные бумаги типа АДР, стоимость которых изменяется в зависимости от курса иностранных валют, принимают на себя валютный риск. Инвестиции в России и в российские ценные бумаги сопряжены со значительным риском, поэтому инвесторы, прежде чем вкладывать средства в такие бумаги, должны провести собственное исследование и изучить экономические и финансовые показатели самостоятельно. Инвесторы должны обсудить со своими финансовыми консультантами риски, связанные с таким приобретением. Альфа-Банк и их дочерние компании могут публиковать данный материал в других странах. Поскольку распространение данной публикации на территории других государств может быть ограничено законом, лица, в чьем распоряжении окажется данный материал, должны быть информированы о таких ограничениях и соблюдать их. Любые случаи несоблюдения указанных ограничений могут рассматриваться как нарушение закона о ценных бумагах и других соответствующих законов, действующих в той или иной стране. Примечание, касающееся законодательства США о ценных бумагах: Данная публикация распространяется в США компанией Alfa Capital Markets (USA) Inc. (далее «Alfa Capital»), являющейся дочерней компанией Альфа-групп, постольку, поскольку это разрешено законодательством США по ценным бумагам и другими соответствующими законами и положениями. В этой связи Alfa Capital несет ответственность за содержание данного исследования. Лица на территории США, получившие данную публикацию и желающие осуществить сделку с той или иной ценной бумагой или финансовым инструментом, анализируемым в ней, должны делать это только после уведомления об этом представителя Alfa Capital в США. Любые случаи несоблюдения данных ограничений могут рассматриваться как нарушение законодательства США о ценных бумагах.

Ценовые уровни и оценки, приведенные в настоящем обзоре, могут отличаться от взглядов Центра макроэкономического прогноза АО «Альфа-Банк» на фоне краткосрочных спекулятивных трендов в инвестиционных инструментах.

© Альфа-Банк, 2017 г. Все права защищены. Генеральная лицензия ЦБ РФ № 1326. Настоящий отчет и содержащаяся в нем информация являются исключительной собственностью Альфа-Банка. Несанкционированное копирование, воспроизводство и распространение настоящего материала, частично или полностью, в отсутствие разрешения Альфа-Банка в письменной форме строго запрещено.