



Альфа-Банк

# РОССИЙСКИЙ РЫНОК АКЦИЙ

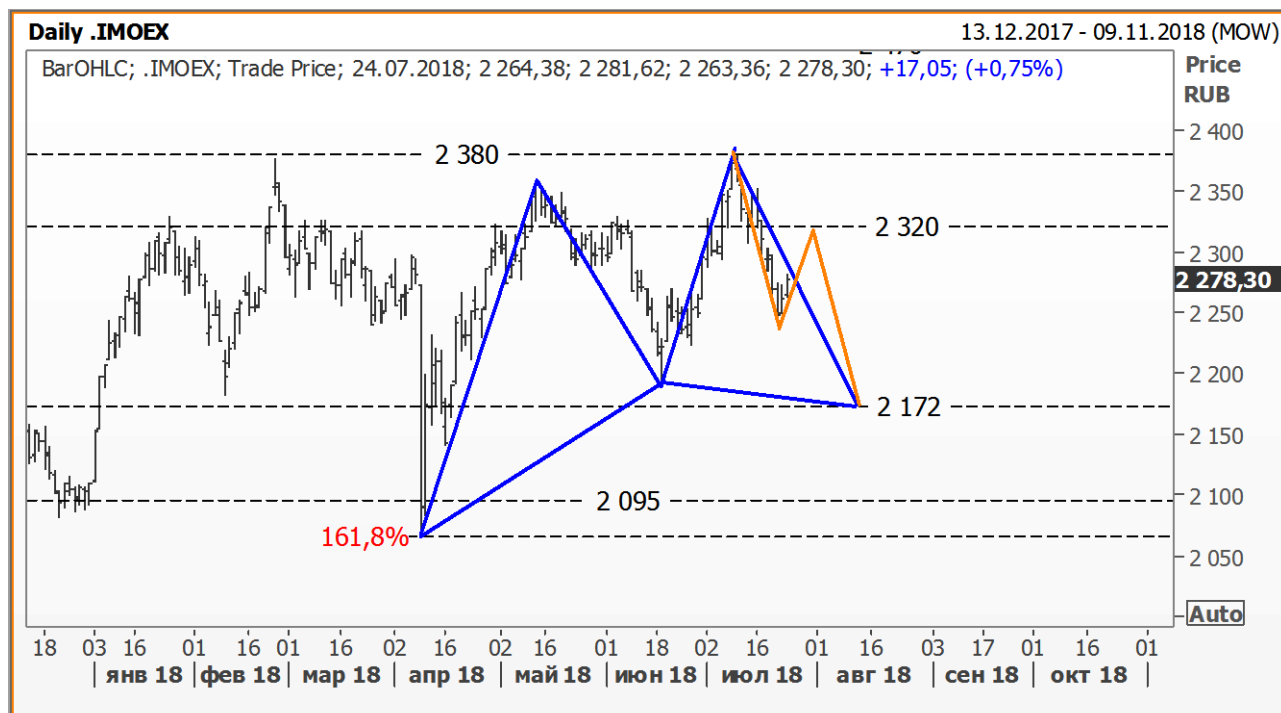
Казиев Алан. Ведущий аналитик. Москва +7 (495) 974-2515 доб 8568

[www.alfadirect.ru](http://www.alfadirect.ru)

## МосБиржа:

Текущая цена:	2 278,30
Поддержка:	2 095 и 2 190
Сопротивление:	2 290 и 2 360
Тренд:	Формируется
Рекомендация:	БЕЗ ПОЗИЦИИ
Цель:	---

На дневном графике индекса МосБиржи выделена гармоническая модель, согласно которой в обозримом будущем котировки индекса достигнут 2 170 пунктов. Далее, если разбить текущий импульс на простой зигзаг (см. пример данного движения на графике акций Аэрофлота, стр.7), то очередная точка для фиксации длинных позиций своего портфеля и открытия «шорта» находится в районе 2 320 пункта.



Источник: Reuters



Альфа-Банк

# РОССИЙСКИЙ РЫНОК АКЦИЙ

Казиев Алан. Ведущий аналитик. Москва +7 (495) 974-2515 доб 8568

[www.alfadirect.ru](http://www.alfadirect.ru)

## RTS:

**Текущая цена:** 1 143,81  
**Поддержка:** 1 020 и 1 075  
**Сопротивление:** 1 200  
**Тренд:** Формируется  
**Рекомендация:** БЕЗ ПОЗИЦИИ  
**Цель:** ---

В ближайшее время котировки индекса RTS будут торговаться в диапазоне 1 050 – 1 200 пункта, где, на наш взгляд, верхнюю границу стоит использовать для открытия короткой позиции, что касается нижней, то, учитывая [текущую конструкцию графика](#), мы предлагаем не использовать её для открытия длинной позиции.

Долгосрочную точку зрения, которую мы пересмотрим лишь после закрепления индекса RTS выше 1 200 пунктов, можно найти в нашем обзоре от [25 июня 2018 года](#).



Источник: Reuters



Альфа-Банк

# РОССИЙСКИЙ РЫНОК АКЦИЙ

Казиев Алан. Ведущий аналитик. Москва +7 (495) 974-2515 доб 8568

[www.alfadirect.ru](http://www.alfadirect.ru)

## ВТБ:

**Текущая цена:** 0,04822  
**Поддержка:** 0,039 и 0,047  
**Сопротивление:** 0,050  
**Тренд:** Формируется  
**Рекомендация:** ШОРТ  
**Цель:** 0,0435

После закрытия дивидендного «гэпа» падение акций банка ВТБ по идее должно продолжиться. В данный момент акции банка ВТБ находятся в оптимальной точке для открытия короткой позиции, которая, на наш взгляд, образовалась в момент ретеста нижней границы диапазона. Цель - 127,2% уровень Фибоначчи, который является частью гармонической модели «Бабочка»; стоп – выше 0,05 руб.



Источник: Reuters



Альфа-Банк

# РОССИЙСКИЙ РЫНОК АКЦИЙ

Казиев Алан. Ведущий аналитик. Москва +7 (495) 974-2515 доб 8568

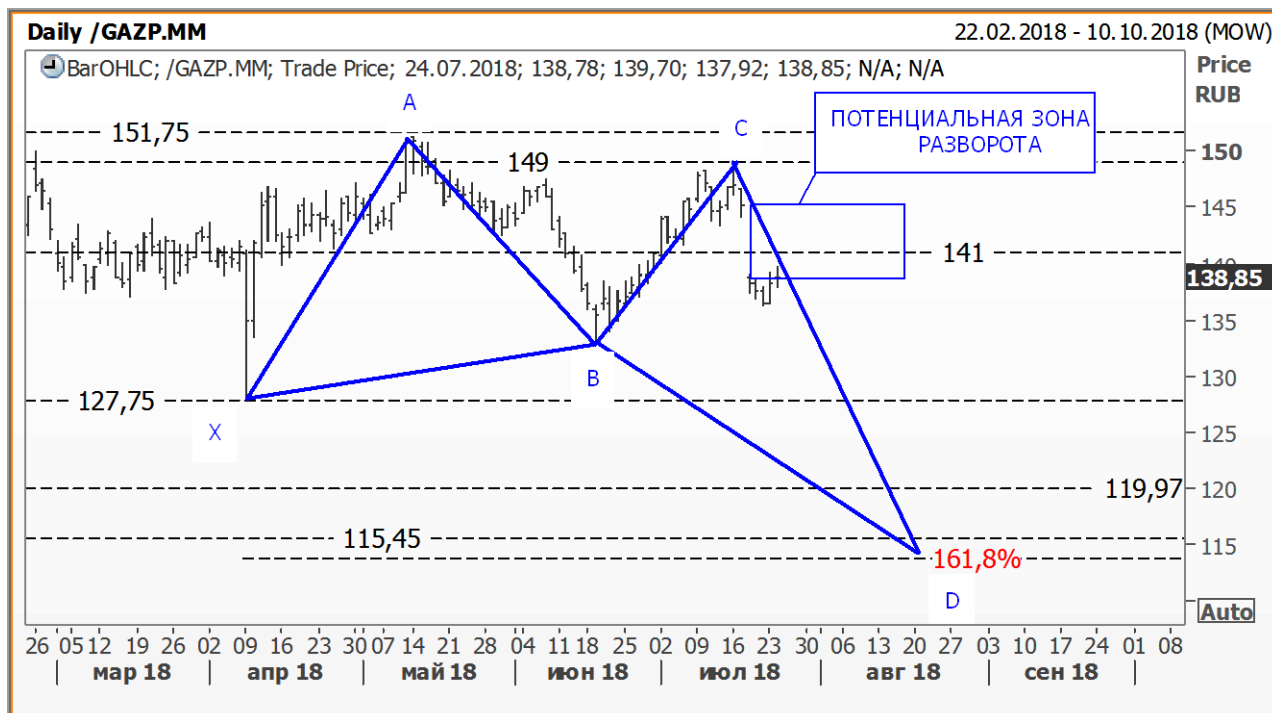
[www.alfadirect.ru](http://www.alfadirect.ru)

## ГАЗПРОМ:

Текущая цена: 138,85  
 Поддержка: 127,75 и 133  
 Сопротивление: 149 и 151,75  
 Тренд: Формируется  
 Рекомендация: ШОРТ  
 Цель: 115

Остановившись на конструкции «глубоководного краба», мы не исключаем, что прежде чем продолжить своё движение вниз, акции ГАЗПРОМа сначала закроют «гэп», образовавшийся из-за корпоративных действий (речь идет о списке акционеров, которым будут выплачены дивиденды за 2017 год).

Как и несколько дней назад, мы предлагаем данное движение использовать для наращивания короткой позиции. Оптимальная точка для осуществления данной операции - верхняя граница прямоугольника!



Источник: Reuters



Альфа-Банк

# РОССИЙСКИЙ РЫНОК АКЦИЙ

Казиев Алан. Ведущий аналитик. Москва +7 (495) 974-2515 доб 8568

[www.alfadirect.ru](http://www.alfadirect.ru)

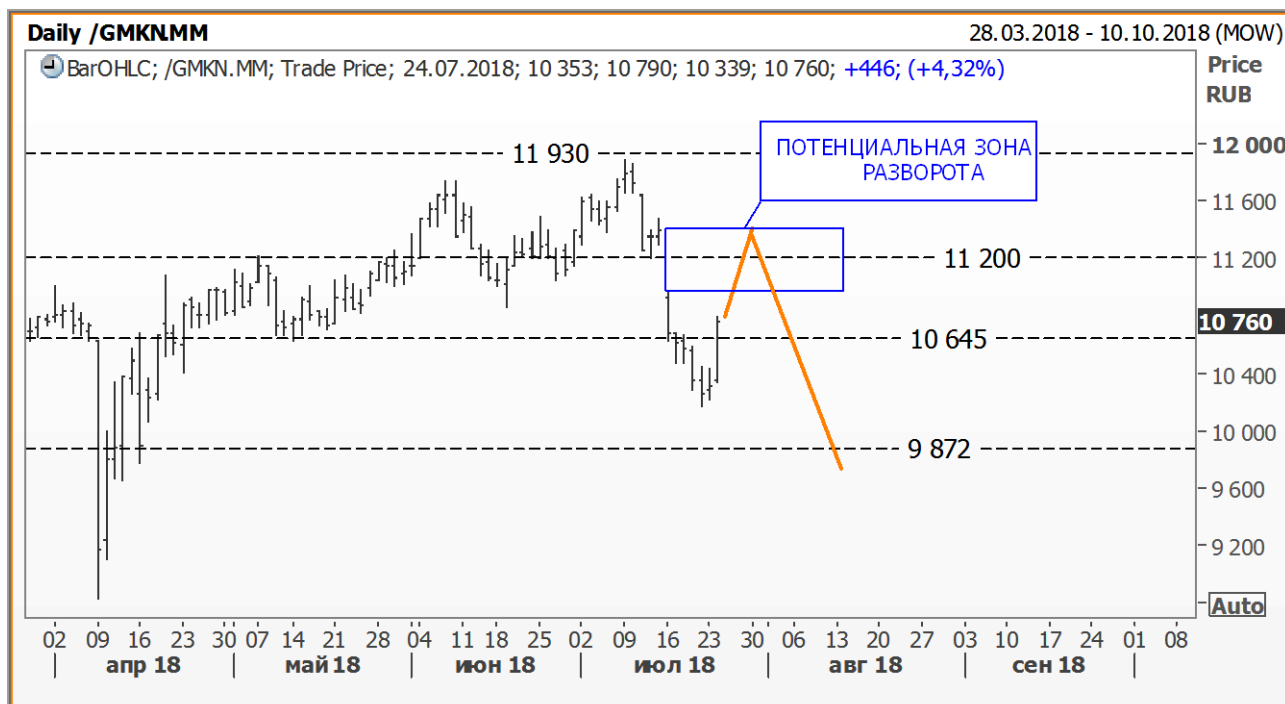
## ГМК НорНикель:

**Текущая цена:** 10 760  
**Поддержка:** 9 870 и 10 645  
**Спротивление:** 11 200  
**Тренд:** Падающий  
**Рекомендация:** ПОКУПАТЬ  
**Цель:** 11 395

Небольшие коррективы мы внесли в свой предыдущий торговый план, согласно которому мы готовились к открытию длинной позиции на уровне 9 870 руб.

Сегодня мы предлагаем позицию открыть на текущих уровнях! Цель – верхняя граница выделенного прямоугольника, которым мы обозначили «гэп».

Т.к. речь идет о доходе 5,9%, защитный стоп-приказ стоит разместить на уровне 10 445 руб.



Источник: Reuters



Альфа-Банк

# РОССИЙСКИЙ РЫНОК АКЦИЙ

Казиев Алан. Ведущий аналитик. Москва +7 (495) 974-2515 доб 8568

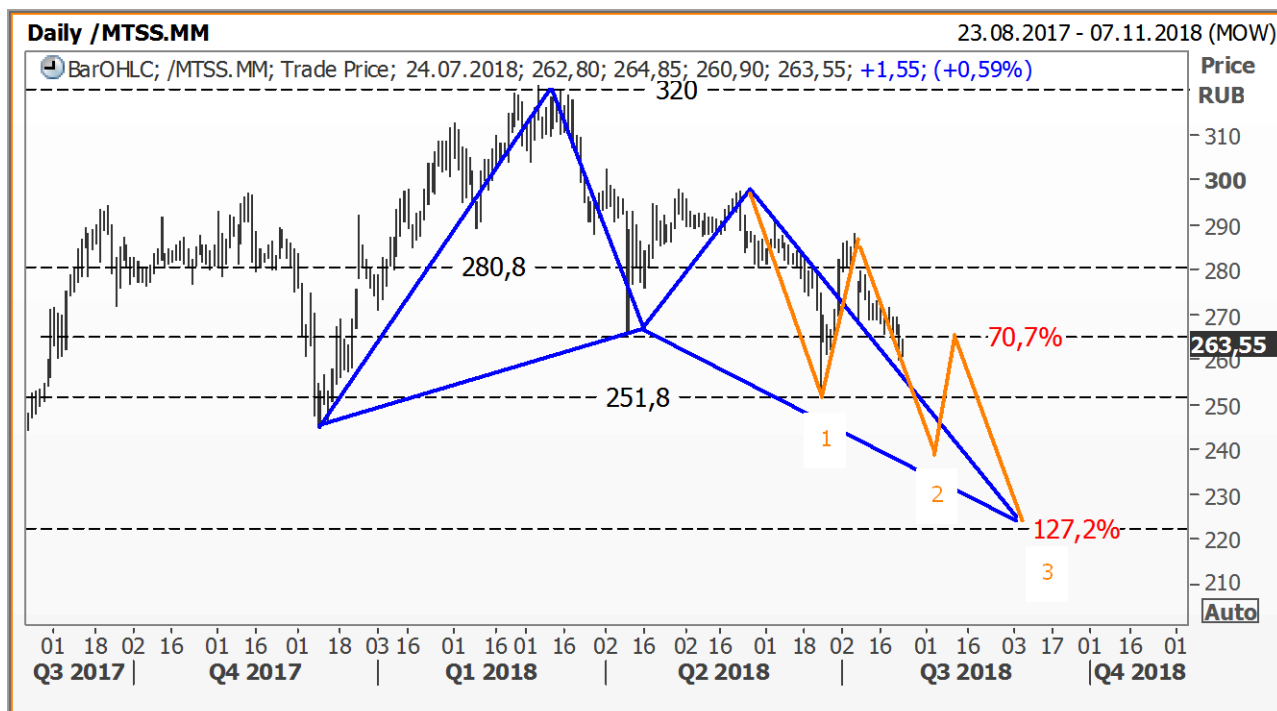
[www.alfadirect.ru](http://www.alfadirect.ru)

## МТС:

**Текущая цена:** 263,55  
**Поддержка:** 251,80  
**Сопротивление:** 280,80 и 288,50  
**Тренд:** Формируется  
**Рекомендация:** БЕЗ ПОЗИЦИИ  
**Цель:** ---

В нашем фокусе по-прежнему одна из гармонических моделей «Бабочка», очередное крыло которой, возможно, будет сформировано благодаря паттерну «три движения».

Т.к. данная гипотеза в настоящее время требует подтверждения, мы предлагаем оставаться без позиции до тех пор, пока котировки не достигнут точки «2», где в рамках текущей конструкции графика станет актуальна покупка...



Источник: Reuters



Альфа-Банк

# РОССИЙСКИЙ РЫНОК АКЦИЙ

Казиев Алан. Ведущий аналитик. Москва +7 (495) 974-2515 доб 8568

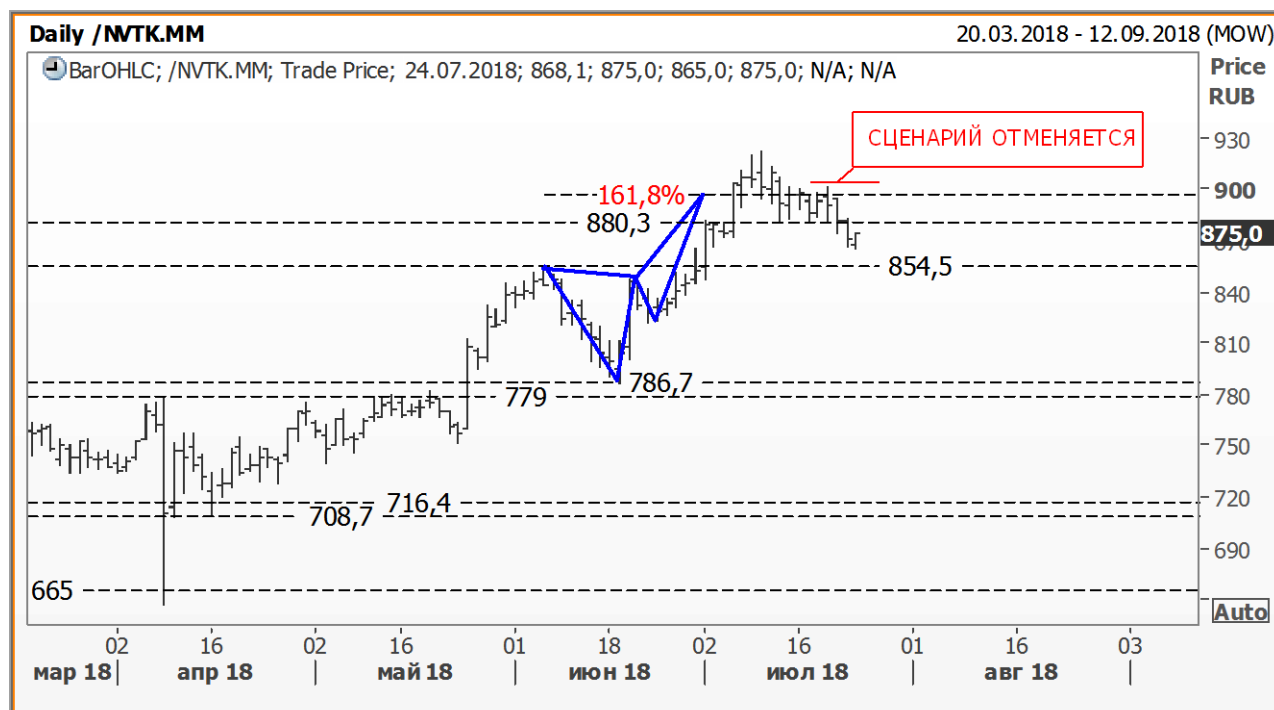
[www.alfadirect.ru](http://www.alfadirect.ru)

## НОВАТЭК:

Текущая цена:	875
Поддержка:	786,70 и 854,50
Сопротивление:	---
Тренд:	Растущий
Рекомендация:	ШОРТ
Цель:	786,70 и 835

На дневном графике выделены пропорции гармонической модели, согласно которой акции нефтегазовой компании достигли потенциальной зоны разворота и/или очередной точки, где, возможно, сформируется модель продолжения движения...

Напомним, что [в своем прошлом обзоре мы предложили текущие уровни использовать для открытия короткой позиции](#), обозначив уровни фиксации позиции. В этот раз мы хотим пересмотреть зону стоп-приказа (выше 910,60 руб), где короткую позицию стоит заменить на «лонг». В этом случае защитный стоп-приказ длинной позиции необходимо будет разместить чуть ниже вчерашнего минимума (ниже 880 руб).



Источник: Reuters



Альфа-Банк

# РОССИЙСКИЙ РЫНОК АКЦИЙ

Казиев Алан. Ведущий аналитик. Москва +7 (495) 974-2515 доб 8568

[www.alfadirect.ru](http://www.alfadirect.ru)

## Общая таблица рекомендаций

Эмитент	Поддержка, руб	Соппротивление, руб	Тренд	Рекомендация	Стоп – приказы, руб
Лукойл	4 000 и 4 185	4 460	Формируется	Без позиции	--
Магнит	4 072,70 и 4 245	4 677 и 5 200	Падающий	Держать «лонг» Цель 6 180 руб	Ниже 4 150 руб
Роснефть	345 и 360	408,40	Растущий	Держать «лонг» Цель 495 руб	Ниже 390 руб
НЛМК	154,55 и 159,40	166,45	Формируется	Держать «лонг» Цель 170,50 руб	Ниже 154 руб
РусГидро	0,575	0,71 и 0,76	Формируется	Держать «шорт» Цель 0,62 руб	Выше 0,70 руб
Сбербанк АО	191,60 и 198,85	220,45 и 231,05	Формируется	Без позиции	---
Сбербанк АП	168,90 и 176,90	181,60 и 192	Формируется	Без позиции	---
СевСталь	965,90 и 975	1 020 и 1 051,50	Формируется	Держать «лонг» Цель 1 035 руб	Ниже 965,90 руб
Сурнефтегаз АО	28,25	29,35 и 30	Формируется	Без позиции	--
Аэрофлот	114,25	130,80 и 138	Падающий	Держать «лонг» Цель 137 руб	Ниже 120 руб
ВТБ	0,039 и 0,47	0,050	Формируется	Держать «шорт» Цель 0,0435 руб	Выше 0,05 руб
Газпром	127,75 и 133	149 и 151,75	Формируется	Держать «шорт» Цель 115 руб	Выше 149 руб
МТС	251,80	280,80	Формируется	Без позиции	--
ГМК НорНикель	9 870	10 645 и 11 200	Формируется	Открыть «лонг» Цель 11 395 руб	Ниже 10 445 руб
Новатэк	786,70 и 854,50	---	Растущий	Держать «шорт» Цель 786,70 руб	Выше 930 руб





Альфа-Банк

# РОССИЙСКИЙ РЫНОК АКЦИЙ

Казиев Алан. Ведущий аналитик. Москва +7 (495) 974-2515 доб 8568

[www.alfadirect.ru](http://www.alfadirect.ru)

## Контактная информация

### Альфа-Банк (Москва)

#### Аналитический отдел

Телефон/Факс

(7 495) 795-3676

Руководитель аналитического подразделения,

Борис Красноженов

Металлы и горная добыча

Макроэкономика

Наталья Орлова, Ph.D, Валерия Волгарева

Потребительский сектор, Интернет

Александра Мельникова, Евгений Кипнис

Аналитическая поддержка российских клиентов

Гельды Союнов, Алан Казиев

Перевод

Анна Мартынова

Редактор

Джон Волш

#### Торговые операции и продажи

Телефон

(7 495) 223-5500, (7 495) 223-5522

Продажи российским и иностранным клиентам

Александр Зоров

Группа продаж Альфа-Директ

(7 495) 795-3680

Ирина Фадеева, Валерий Кремнев, Ольга Бабина

Данный материал предназначен АО «Альфа-Банк» (далее – «Альфа-Банк») для распространения в Российской Федерации. Он не предназначен для распространения среди частных инвесторов. Несмотря на то, что приведенная в данном материале информация получена из источников, которые, по мнению Альфа-Банка, являются надежными, Альфа-Банк, его руководящие и прочие сотрудники не делают заявлений и не дают заверений ни в прямой, ни в косвенной форме, относительно своей ответственности за точность, полноту такой информации и отсутствие в данном материале каких-либо важных сведений. Любая информация и любые суждения, приведенные в данном материале, могут быть изменены без предупреждения. Альфа-Банк не дает заверений и не заявляет, что упомянутые в данном материале ценные бумаги и/или суждения предназначены для всех его получателей. Данный материал и содержащиеся в нем сведения носят исключительно информативный характер и не могут рассматриваться ни как приглашение или побуждение сделать оферту, ни как просьба купить или продать ценные бумаги или другие финансовые инструменты, или осуществить какую-либо иную инвестиционную деятельность. Альфа-Банк и связанные с ним компании, руководящие сотрудники и прочие сотрудники всех этих структур, в т.ч. лица, участвующие в подготовке и издании данного материала, могут иметь отношения с маркет-мейкерами, а иногда и выступать в качестве таковых, а также в качестве консультантов, брокеров или представителей коммерческого или инвестиционного банка в отношении ценных бумаг, финансовых инструментов или компаний, упомянутых в данном материале, либо входить в органы управления таких компаний. Ценные бумаги с номиналом в иностранной валюте подвержены колебаниям валютного курса, которые могут привести к снижению их стоимости, цены или дохода от вложений в них. Кроме того, инвесторы, вкладывающие средства в ценные бумаги типа АДР, стоимость которых изменяется в зависимости от курса иностранных валют, принимают на себя валютный риск. Инвестиции в России и в российские ценные бумаги сопряжены со значительным риском, поэтому инвесторы, прежде чем вкладывать средства в такие бумаги, должны провести собственное исследование и изучить экономические и финансовые показатели самостоятельно. Инвесторы должны обсудить со своими финансовыми консультантами риски, связанные с таким приобретением. Альфа-Банк и их дочерние компании могут публиковать данный материал в других странах. Поскольку распространение данной публикации на территории других государств может быть ограничено законом, лица, в чьем распоряжении окажется данный материал, должны быть информированы о таких ограничениях и соблюдать их. Любые случаи несоблюдения указанных ограничений могут рассматриваться как нарушение закона о ценных бумагах и других соответствующих законов, действующих в той или иной стране. Примечание, касающееся законодательства США о ценных бумагах: Данная публикация распространяется в США компанией Alfa Capital Markets (USA) Inc. (далее «Alfa Capital»), являющейся дочерней компанией Альфа-групп, постольку, поскольку это разрешено законодательством США по ценным бумагам и другими соответствующими законами и положениями. В этой связи Alfa Capital несет ответственность за содержание данного исследования. Лица на территории США, получившие данную публикацию и желающие осуществить сделку с той или иной ценной бумагой или финансовым инструментом, анализируемым в ней, должны делать это только после уведомления об этом представителя Alfa Capital в США. Любые случаи несоблюдения данных ограничений могут рассматриваться как нарушение законодательства США о ценных бумагах.

Ценовые уровни и оценки, приведенные в настоящем обзоре, могут отличаться от взглядов Центра макроэкономического прогноза АО «Альфа-Банк» на фоне краткосрочных спекулятивных трендов в инвестиционных инструментах.

© Альфа-Банк, 2017 г. Все права защищены. Генеральная лицензия ЦБ РФ № 1326. Настоящий отчет и содержащаяся в нем информация являются исключительной собственностью Альфа-Банка. Несанкционированное копирование, воспроизводство и распространение настоящего материала, частично или полностью, в отсутствие разрешения Альфа-Банка в письменной форме строго запрещено.