



Альфа-Банк

РОССИЙСКИЙ РЫНОК АКЦИЙ

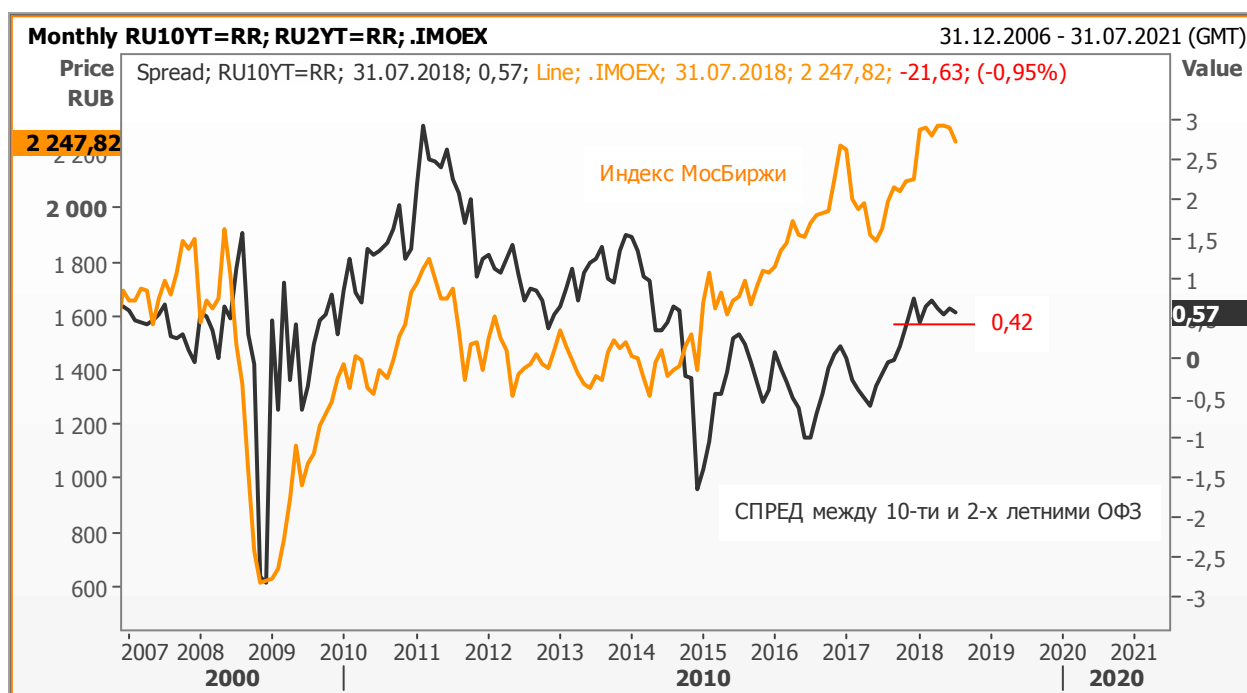
Казиев Алан. Ведущий аналитик. Москва +7 (495) 974-2515 доб 8568

www.alfadirect.ru

Индекс МосБиржи:

Текущая цена: 2 247,82
Поддержка: 2 190
Сопротивление: 2 290 и 2 360
Тренд: Формируется
Рекомендация: БЕЗ ПОЗИЦИИ
Цель: ---

Сегодня в нашем обзоре вновь кривая спреда между 10-ти и 2-х летними ОФЗ (месячный график), которая, обладая высокой корреляцией с индексом МосБиржи, может выступать в качестве опережающего индикатора и/или подтверждающего очередной разворот на российском рынке акций...



Источник: Reuters



Альфа-Банк

РОССИЙСКИЙ РЫНОК АКЦИЙ

Казиев Алан. Ведущий аналитик. Москва +7 (495) 974-2515 доб 8568

www.alfadirect.ru

Индекс РТС:

Текущая цена: 1 114,59
Поддержка: 1 020 и 1 075
Сопротивление: 1 200
Тренд: Формируется
Рекомендация: БЕЗ ПОЗИЦИИ
Цель: ---

И вновь отметка 1 200 пункта повлияла на динамику индекса РТС, который, возможно, в этот раз уже опустится до 900 пунктов...

В данный момент на дневном графике образовалась модель продолжения движения, используя которую активные спекулянты, убедившись в предрасположенности индекса РТС к дальнейшему движению вниз, могут определить для себя место и время открытия короткой позиции (в данном случае речь идет о преодолении нижней границы «треугольника»).



Источник: Reuters



Альфа-Банк

РОССИЙСКИЙ РЫНОК АКЦИЙ

Казиев Алан. Ведущий аналитик. Москва +7 (495) 974-2515 доб 8568

www.alfadirect.ru

Лукойл:

Текущая цена: 4 300
Поддержка: 4 000 и 4 185
Сопротивление: 4 460
Тренд: Формируется
Рекомендация: БЕЗ ПОЗИЦИИ
Цель: ---

На рисунке ниже представлен недельный график акций Лукойла, где мы после очередного ретеста локального сопротивления (4 460 руб) предположили, что в случае движения ниже 4 185 руб вырастет вероятность формирования разворотной модели «двойная вершина»...



Источник: Reuters



Альфа-Банк

РОССИЙСКИЙ РЫНОК АКЦИЙ

Казиев Алан. Ведущий аналитик. Москва +7 (495) 974-2515 доб 8568

www.alfadirect.ru

Магнит:

Текущая цена:	4 300
Поддержка:	4 072,70 и 4 245
Сопротивление:	5 200 и 5 345
Тренд:	Падающий
Рекомендация:	ПОКУПАТЬ
Цель:	6 180 и/или 8 000

Несколько дней назад мы обращали внимание на очередной «треугольник», движение за пределы которого можно было использовать для краткосрочной игры на понижение. Сегодня мы выделяем пропорции гармонической модели «Бабочка», согласно которой акции МАГНИТа сейчас торгуются в потенциальной зоне разворота...

Тем, кто откроет «лонг», мы предлагаем защитный стоп-приказ разместить на уровне 4 150 руб. Цель – 6 180 и/или 8 000 руб.



Источник: Reuters



Альфа-Банк

РОССИЙСКИЙ РЫНОК АКЦИЙ

Казиев Алан. Ведущий аналитик. Москва +7 (495) 974-2515 доб 8568

www.alfadirect.ru

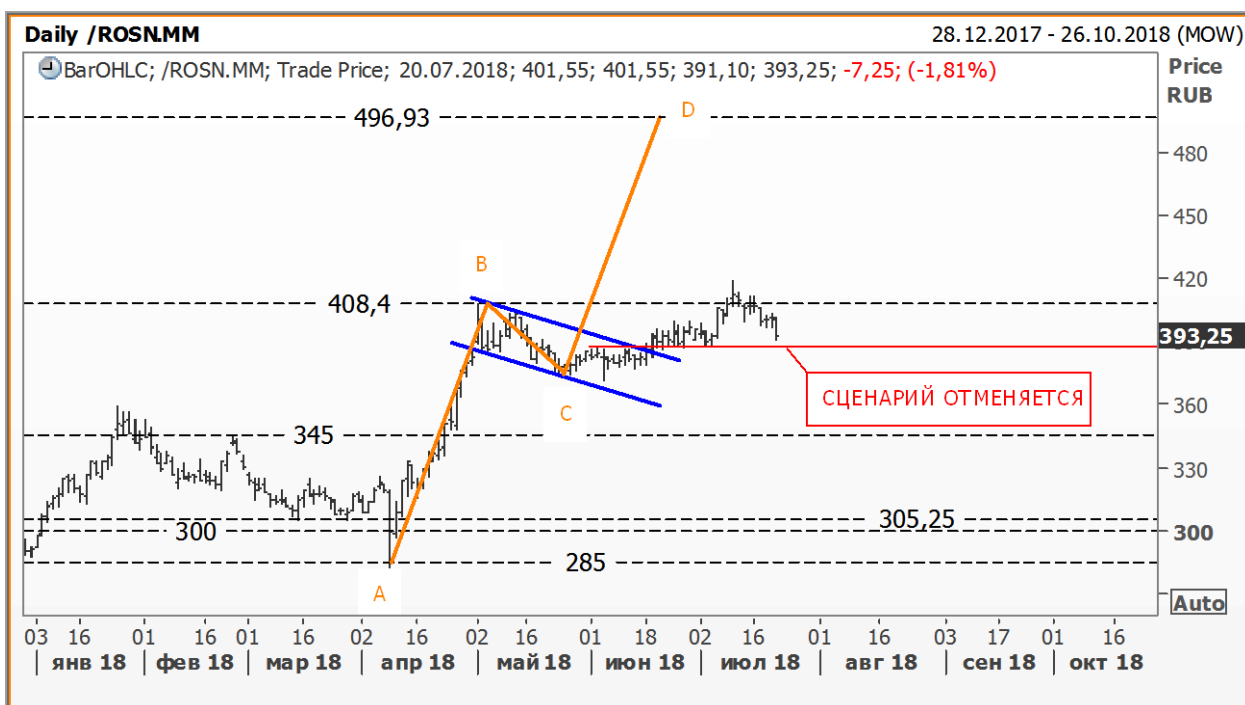
Роснефть:

Текущая цена:	393,25
Поддержка:	360 и 371,50
Сопротивление:	408,40
Тренд:	Формируется
Рекомендация:	ДЕРЖАТЬ
Цель:	495

Дальнейшее движение ниже 390 руб, возможно, нарушит конструкцию паттерна «ABCD», в процессе реализации которого мы ожидали увидеть рост акций Роснефти до 500 руб.

Сегодня мы предлагаем альтернативный вариант дальнейшего движения цены, где на дневном графике мы нанесли зеркальное отражение альтернативной модели «Бабочки», согласно которой область фиксации короткой позиции находится в районе 270 руб.

p.s. если движение ниже 390 руб стоит использовать для закрытия длинной позиции, то движение ниже 373,50 – для открытия «шорта».



Источник: Reuters



Альфа-Банк

РОССИЙСКИЙ РЫНОК АКЦИЙ

Казиев Алан. Ведущий аналитик. Москва +7 (495) 974-2515 доб 8568

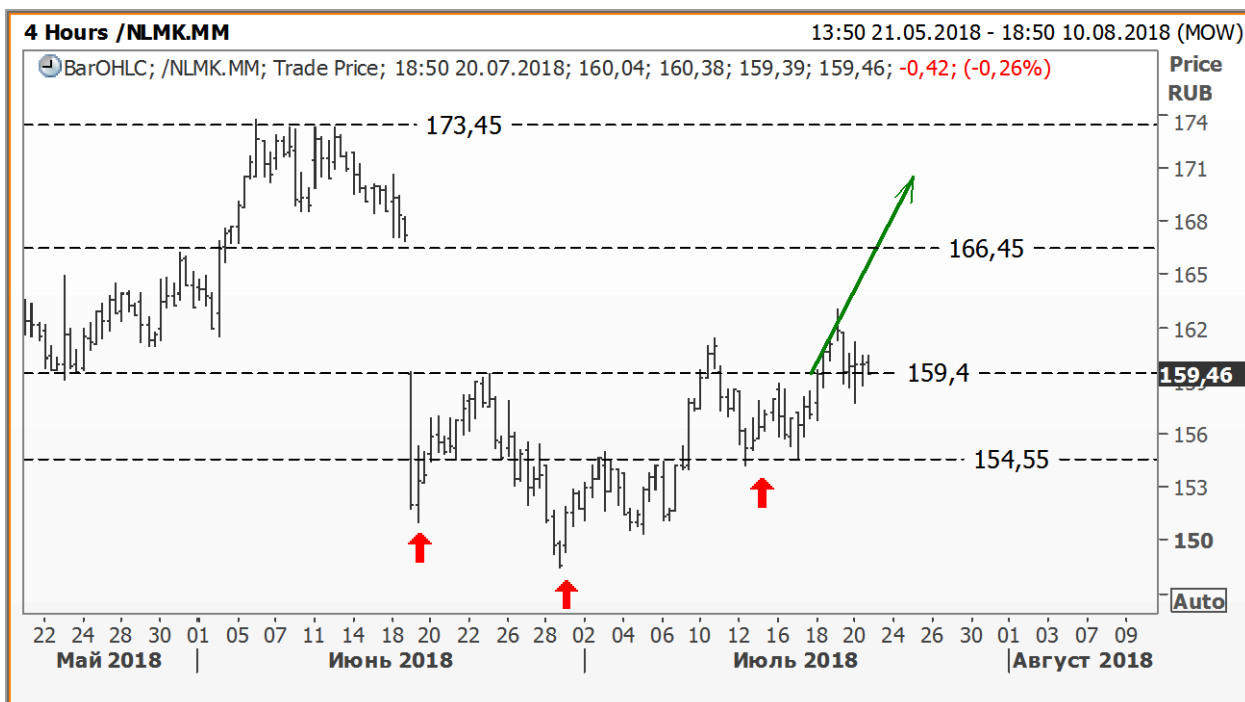
www.alfadirect.ru

НЛМК:

Текущая цена:	159,46
Поддержка:	139,15 и 153,10
Сопrotивление:	164,40
Тренд:	Формируется
Рекомендация:	ПОКУПАТЬ
Цель:	170,50

В нашем фокусе перевернутая модель «голова – плечи», в процессе реализации которой мы ожидаем увидеть рост акций НЛМК до 170,50 руб.

На случай движения вниз мы предложили на прошлой неделе движение ниже 154,55 руб использовать для открытия короткой позиции, которая, по идее, закроет убыток от предыдущей покупки и принесет около 8%-ми дохода...



Источник: Reuters

РОССИЙСКИЙ РЫНОК АКЦИЙ

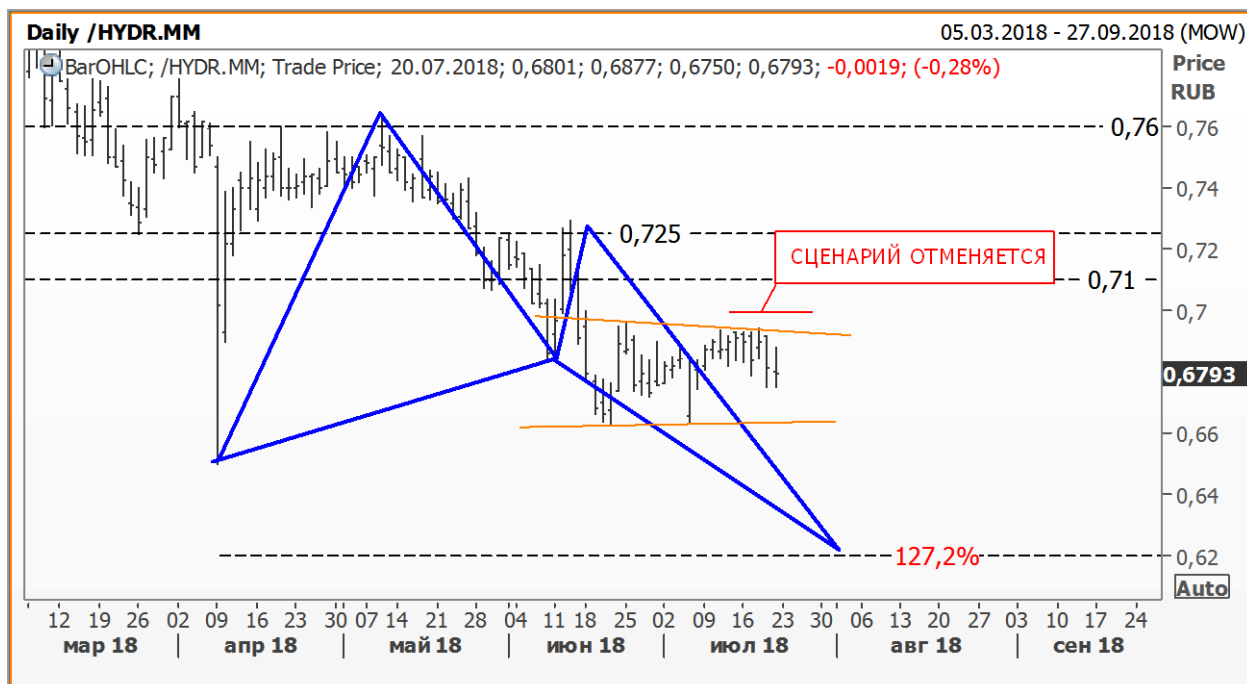
Казиев Алан. Ведущий аналитик. Москва +7 (495) 974-2515 доб 8568

www.alfadirect.ru

РусГидро:

Текущая цена:	0,6793
Поддержка:	0,575
Сопротивление:	0,71 и 0,725
Тренд:	Формируется
Рекомендация:	ШОРТ
Цель:	0,62

Последние две недели торги акциями РусГидро идут в диапазоне, выход из которого, судя по тренду и образовавшимся пропорциям гармонической модели, стоит ожидать вниз. По этой причине участникам рынка, возможно, текущие уровни стоит использовать для открытия короткой позиции, которая может принести 10% прибыли или 3% убытка, если защитный стоп-приказ будет размещен чуть выше верхней границы диапазона!



Источник: Reuters

A

Альфа-Банк

РОССИЙСКИЙ РЫНОК АКЦИЙ

Казиев Алан. Ведущий аналитик. Москва +7 (495) 974-2515 доб 8568

www.alfadirect.ru

Общая таблица рекомендаций

Эмитент	Поддержка, руб	Соппротивление, руб	Тренд	Рекомендация	Стоп – приказы, руб
Лукойл	4 000 и 4 185	4 460	Формируется	Без позиции	--
Магнит	4 072,70 и 4 245	4 677 и 5 200	Падающий	Открыть «лонг» Цель 6 180 руб	Ниже 4 150 руб
Роснефть	345 и 360	408,40	Растущий	Держать «лонг» Цель 495 руб	Ниже 390 руб
НЛМК	154,55 и 159,40	166,45	Формируется	Держать «лонг» Цель 170,50 руб	Ниже 154 руб
РусГидро	0,575	0,71 и 0,76	Падающий	Держать «шорт» Цель 0,62 руб	Выше 0,70 руб
Сбербанк АО	191,60 и 198,85	225 и 238	Формируется	Без позиции	---
Сбербанк АП	168,90 и 182,55	192 и 203	Формируется	Без позиции	---
СевСталь	965,90 и 975	1 020 и 1 051,50	Формируется	Держать «лонг» Цель 1 035 руб	Ниже 965,90 руб
Сурнефтегаз АО	28,25	29,35 и 30	Формируется	Без позиции	--
Аэрофлот	114,30	130,80 и 138	Падающий	Держать «лонг» Цель 137 руб	Ниже 120 руб
ВТБ	0,039 и 0,47	0,050	Формируется	Держать «шорт» Цель 0,0435 руб	Выше 0,0488 руб
Газпром	127,75 и 133	149 и 151,75	Формируется	Держать «шорт» Цель 115 руб	Выше 149 руб
МТС	251,80	280,80	Падающий	Без позиции	--
ГМК НорНикель	9 870	10 645 и 11 200	Формируется	Без позиции	--
Новатэк	786,70 и 854,50	---	Растущий	Держать «шорт» Цель 786,70 руб	Выше 930 руб

Контактная информация

Альфа-Банк (Москва)

Россия, Москва, 107078, пр-т Академика Сахарова, 12

Аналитический отдел

Телефон/Факс

(7 495) 795-3676

Руководитель аналитического подразделения,

Борис Красноженов

Макроэкономика

Наталья Орлова, Ph.D, Валерия Волгарева

Металлы и горная добыча

Борис Красноженов, Юлия Толстых

Потребительский сектор, Интернет

Александра Мельникова, Олеся Королева

Банки

Евгений Кипнис

Аналитическая поддержка российских клиентов

Гельды Союнов, Алан Казиев

Перевод

Анна Мартынова

Редактор

Джон Волш

Техническая поддержка

Денис Дорофеев

Торговые операции и продажи

Телефон

(7 495) 223-5500, (7 495) 223-5522

Продажи российским и иностранным клиентам

Константин Шапшаров, Александр Зоров

Группа продаж Альфа-Директ

(7 495) 795-3680

Ирина Фадеева, Валерий Кремнев, Ольга Бабина

Данный материал предназначен АО «Альфа-Банк» (далее – «Альфа-Банк») для распространения в Российской Федерации. Он не предназначен для распространения среди частных инвесторов. Несмотря на то, что приведенная в данном материале информация получена из источников, которые, по мнению Альфа-Банка, являются надежными, Альфа-Банк, его руководящие и прочие сотрудники не делают заявлений и не дают заверений ни в прямой, ни в косвенной форме, относительно своей ответственности за точность, полноту такой информации и отсутствие в данном материале каких-либо важных сведений. Любая информация и любые суждения, приведенные в данном материале, могут быть изменены без предупреждения. Альфа-Банк не дает заверений и не заявляет, что упомянутые в данном материале ценные бумаги и/или суждения предназначены для всех его получателей. Данный материал и содержащиеся в нем сведения носят исключительно информативный характер и не могут рассматриваться ни как приглашение или побуждение сделать оферту, ни как просьба купить или продать ценные бумаги или другие финансовые инструменты, или осуществить какую-либо иную инвестиционную деятельность. Альфа-Банк и связанные с ним компании, руководящие сотрудники и прочие сотрудники всех этих структур, в т.ч. лица, участвующие в подготовке и издании данного материала, могут иметь отношения с маркет-мейкерами, а иногда и выступать в качестве таковых, а также в качестве консультантов, брокеров или представителей коммерческого или инвестиционного банка в отношении ценных бумаг, финансовых инструментов или компаний, упомянутых в данном материале, либо входить в органы управления таких компаний. Ценные бумаги с номиналом в иностранной валюте подвержены колебаниям валютного курса, которые могут привести к снижению их стоимости, цены или дохода от вложений в них. Кроме того, инвесторы, вкладывающие средства в ценные бумаги типа АДР, стоимость которых изменяется в зависимости от курса иностранных валют, принимают на себя валютный риск. Инвестиции в России и в российские ценные бумаги сопряжены со значительным риском, поэтому инвесторы, прежде чем вкладывать средства в такие бумаги, должны провести собственное исследование и изучить экономические и финансовые показатели самостоятельно. Инвесторы должны обсудить со своими финансовыми консультантами риски, связанные с таким приобретением. Альфа-Банк и их дочерние компании могут публиковать данный материал в других странах. Поскольку распространение данной публикации на территории других государств может быть ограничено законом, лица, в чьем распоряжении окажется данный материал, должны быть информированы о таких ограничениях и соблюдать их. Любые случаи несоблюдения указанных ограничений могут рассматриваться как нарушение закона о ценных бумагах и других соответствующих законов, действующих в той или иной стране. Примечание, касающееся законодательства США о ценных бумагах: Данная публикация распространяется в США компанией Alfa Capital Markets (USA) Inc. (далее «Alfa Capital»), являющейся дочерней компанией Альфа-груп, постольку, поскольку это разрешено законодательством США по ценным бумагам и другими соответствующими законами и положениями. В этой связи Alfa Capital несет ответственность за содержание данного исследования. Лица на территории США, получившие данную публикацию и желающие осуществить сделку с той или иной ценной бумагой или финансовым инструментом, анализируемым в ней, должны делать это только после уведомления об этом представителя Alfa Capital в США. Любые случаи несоблюдения данных ограничений могут рассматриваться как нарушение законодательства США о ценных бумагах.

Ценовые уровни и оценки, приведенные в настоящем обзоре, могут отличаться от взглядов Центра макроэкономического прогноза на фоне краткосрочных спекулятивных трендов в инвестиционных инструментах.

© Альфа-Банк, 2017 г. Все права защищены. Генеральная лицензия ЦБ РФ № 1326. Настоящий отчет и содержащаяся в нем информация являются исключительной собственностью Альфа-Банка. Несанкционированное копирование, воспроизводство и распространение настоящего материала, частично или полностью, в отсутствие разрешения Альфа-Банка в письменной форме строго запрещено.