



Альфа-Банк

РОССИЙСКИЙ РЫНОК АКЦИЙ

Казиев Алан. Ведущий аналитик. Москва +7 (495) 974-2515 доб 8568

www.alfadirect.ru

МосБиржа:

Текущая цена: 2 269,45

Поддержка: 2 095 и 2 190

Сопротивление: 2 290 и 2 360

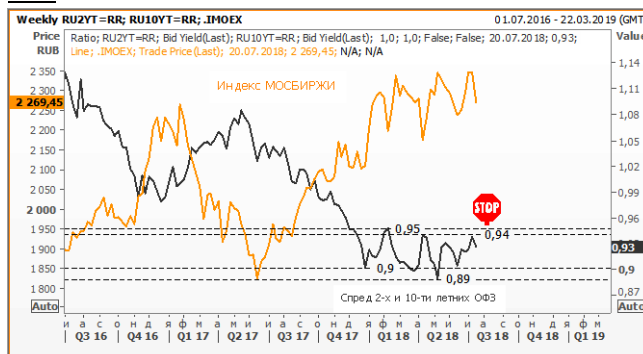
Тренд: Формируется

Рекомендация: БЕЗ ПОЗИЦИИ

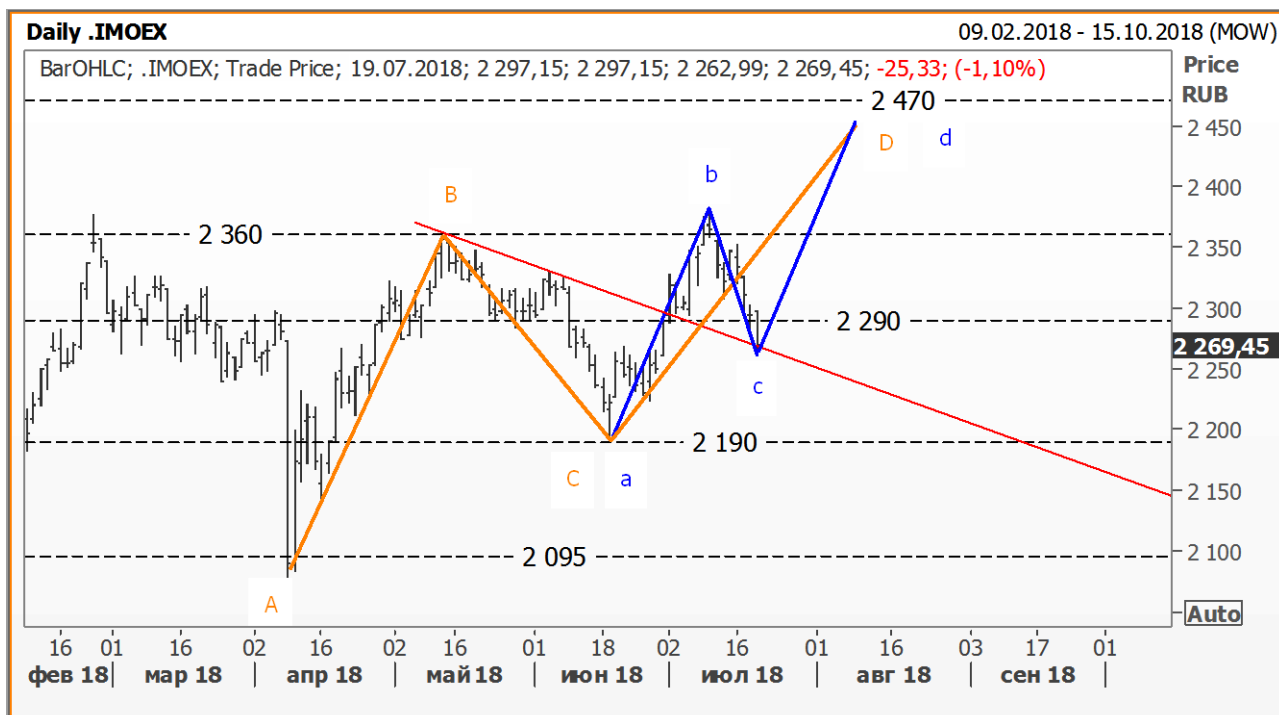
Цель: ---

Ответ на вопрос: «Почему мы до сих пор не исключаем дальнейшего роста рынка?!» можно получить, глядя на спред между 2-х и 10-ти летними ОФЗ, которые в данный момент консолидируются в диапазоне 0,89/0,90 – 0,94/0,95!

Рис.1



Разворот рынка и/или очередная коррекция, на наш взгляд, начнется после преодоления 0,94/0,95 пункта!!!



Источник: Reuters



Альфа-Банк

РОССИЙСКИЙ РЫНОК АКЦИЙ

Казиев Алан. Ведущий аналитик. Москва +7 (495) 974-2515 доб 8568

www.alfadirect.ru

РТС:

Текущая цена: 1 124,43

Поддержка: 1 020 и 1 075

Сопротивление: 1 200

Тренд: Формируется

Рекомендация: БЕЗ ПОЗИЦИИ

Цель: ---

И вновь отметка 1 200 пункта повлияла на динамику индекса РТС, который, возможно, в этот раз уже опустится до 900 пунктов (см. рис.2) ?

Рис.2



Источник: Reuters

Образовавшийся на дневном графике «треугольник», возможно, поможет активным спекулянтам определить уровни для открытия короткой позиции...



Источник: Reuters



Альфа-Банк

РОССИЙСКИЙ РЫНОК АКЦИЙ

Казиев Алан. Ведущий аналитик. Москва +7 (495) 974-2515 доб 8568

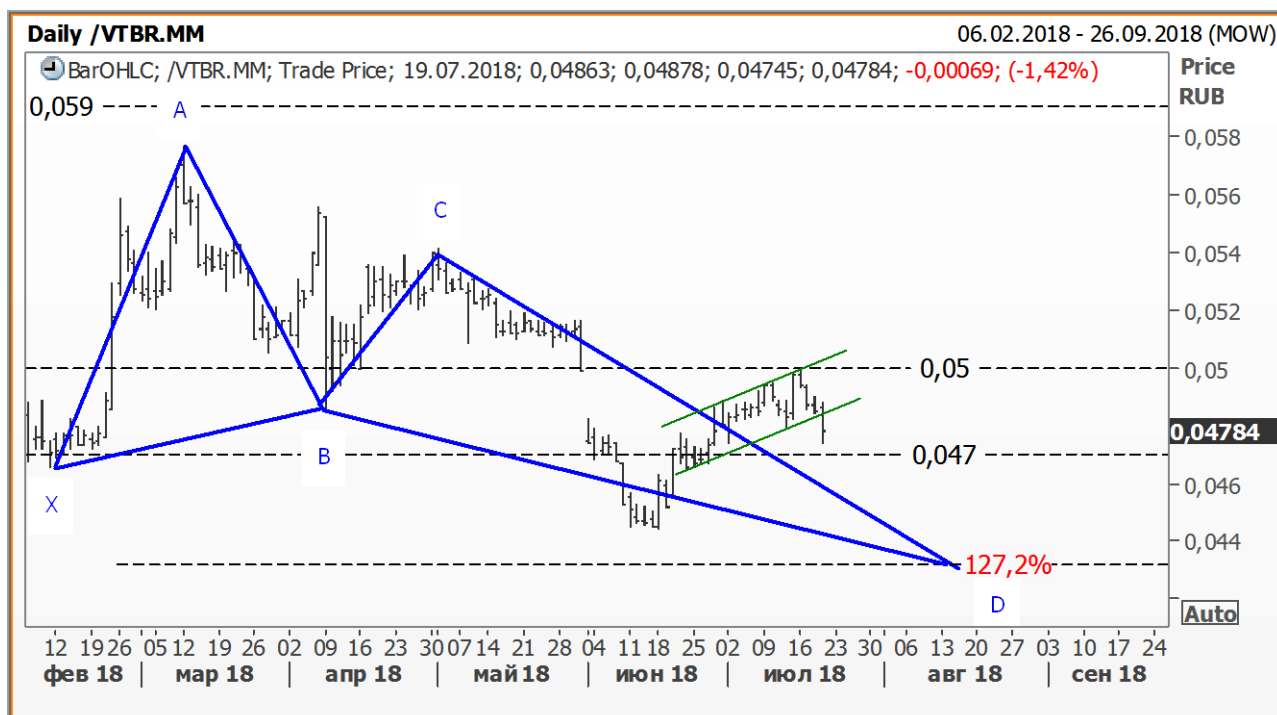
www.alfadirect.ru

ВТБ:

Текущая цена: 0,04784
Поддержка: 0,039 и 0,047
Сопротивление: 0,050
Тренд: Формируется
Рекомендация: ШОРТ
Цель: 0,0435

После закрытия дивидендного «гэпа» падение акций банка ВТБ продолжилось. Вчерашнее движение за пределы диапазона мы предлагаем использовать теперь для открытия короткой позиции, риски которой стоит ограничить максимальным значением вчерашнего дня, обновление которого задействует стоп-приказ открытой сегодня позиции.

Что касается цели, то ей является 127,2% уровень Фибоначчи, который является частью гармонической модели «Бабочка».



Источник: Reuters



Альфа-Банк

РОССИЙСКИЙ РЫНОК АКЦИЙ

Казиев Алан. Ведущий аналитик. Москва +7 (495) 974-2515 доб 8568

www.alfadirect.ru

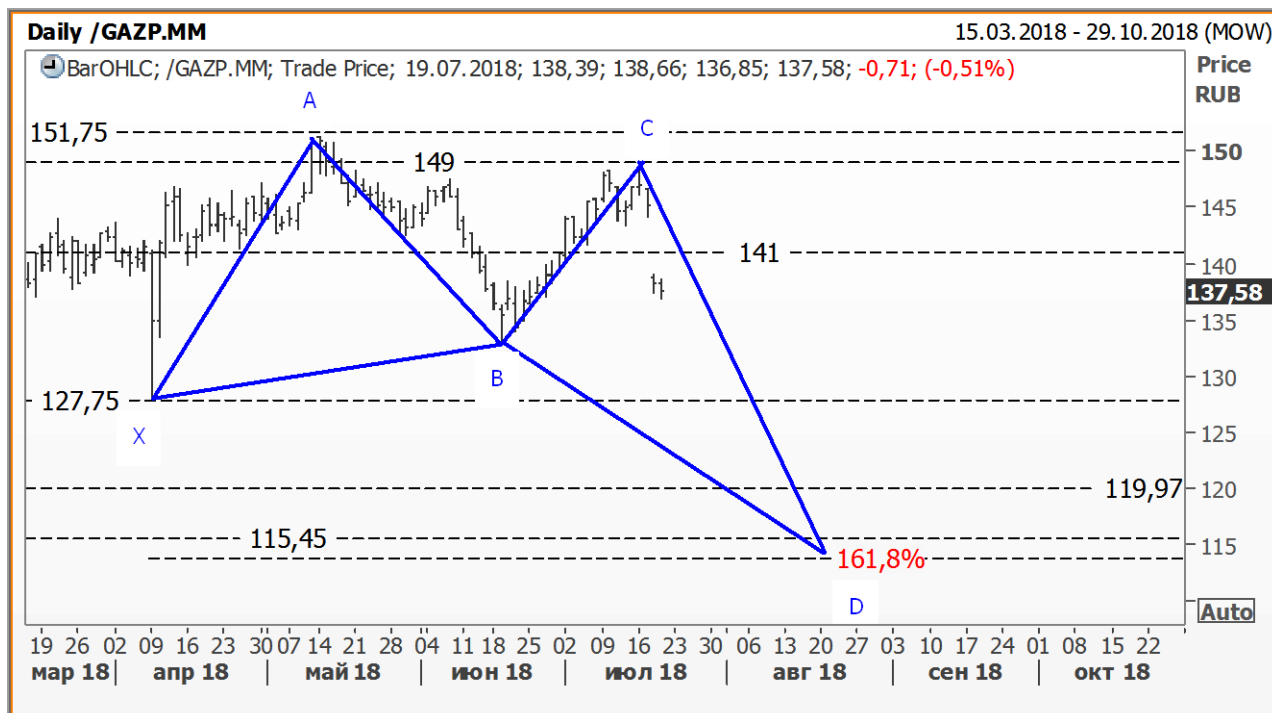
ГАЗПРОМ:

Текущая цена: 137,58
 Поддержка: 127,75 и 133
 Сопротивление: 149 и 151,75
 Тренд: Формируется
 Рекомендация: ШОРТ
 Цель: 115

На рисунке ниже выделена пропорция «глубоководного краба» (гармоническая модель), согласно которым акции Газпрома, по идее, должны опуститься до 115 руб.

Тем, кто поддержал наши рассуждения 17 июня, в данный момент может зафиксировать прибыль, невзирая на удержанные с короткой позиции дивиденды (8,04 руб).

Если на каком-то моменте акции компании начнут закрывать «гэп», спекулянтам, на наш взгляд, данное движение стоит использовать для наращивания короткой позиции. Тем, кто находится БЕЗ ПОЗИЦИИ, возможно, стоит задуматься о спекулятивной игре на понижение....



Источник: Reuters



Альфа-Банк

РОССИЙСКИЙ РЫНОК АКЦИЙ

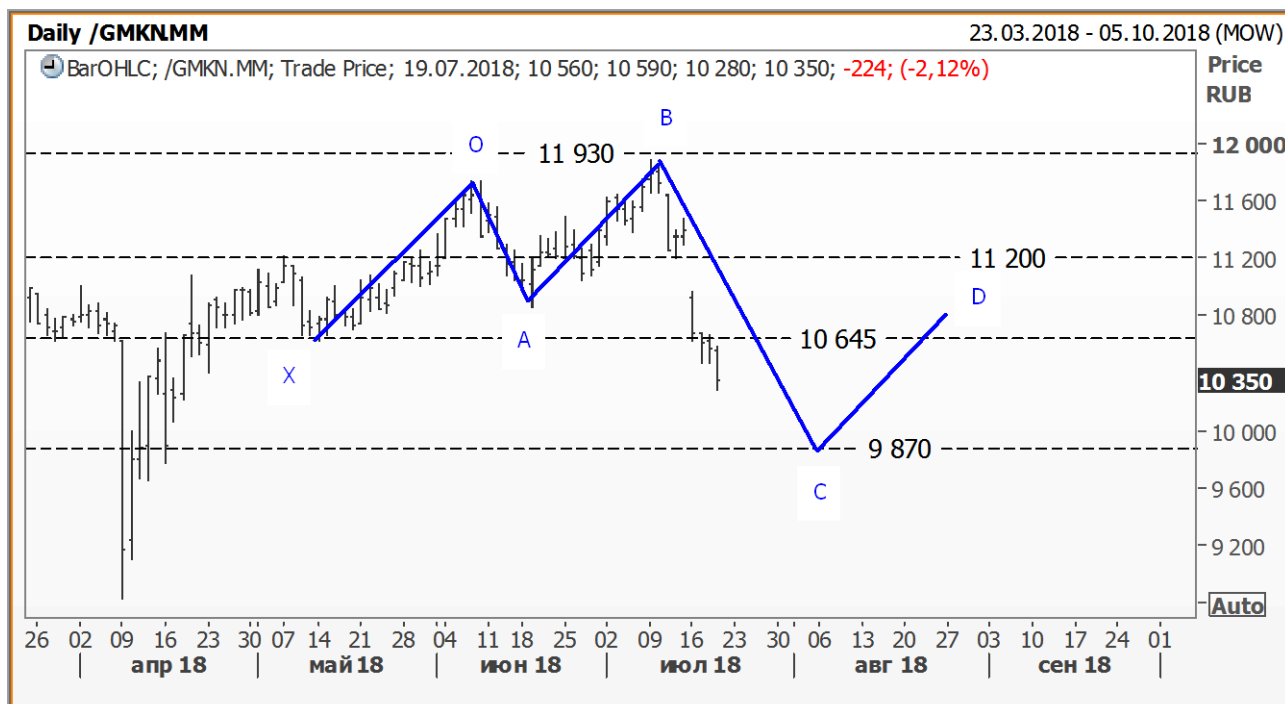
Казиев Алан. Ведущий аналитик. Москва +7 (495) 974-2515 доб 8568

www.alfadirect.ru

ГМК НорНикель:

Текущая цена: 10 350
Поддержка: 9 870
Спротивление: 10 645 и 11 200
Тренд: Падающий
Рекомендация: БЕЗ ПОЗИЦИИ
Цель: ---

На рисунке ниже выделена одна из распространённых конструкций, согласно которой мы планируем отметку 9 870 руб использовать для открытия длинной позиции. Цель – 10 680 руб.



Источник: Reuters



Альфа-Банк

РОССИЙСКИЙ РЫНОК АКЦИЙ

Казиев Алан. Ведущий аналитик. Москва +7 (495) 974-2515 доб 8568

www.alfadirect.ru

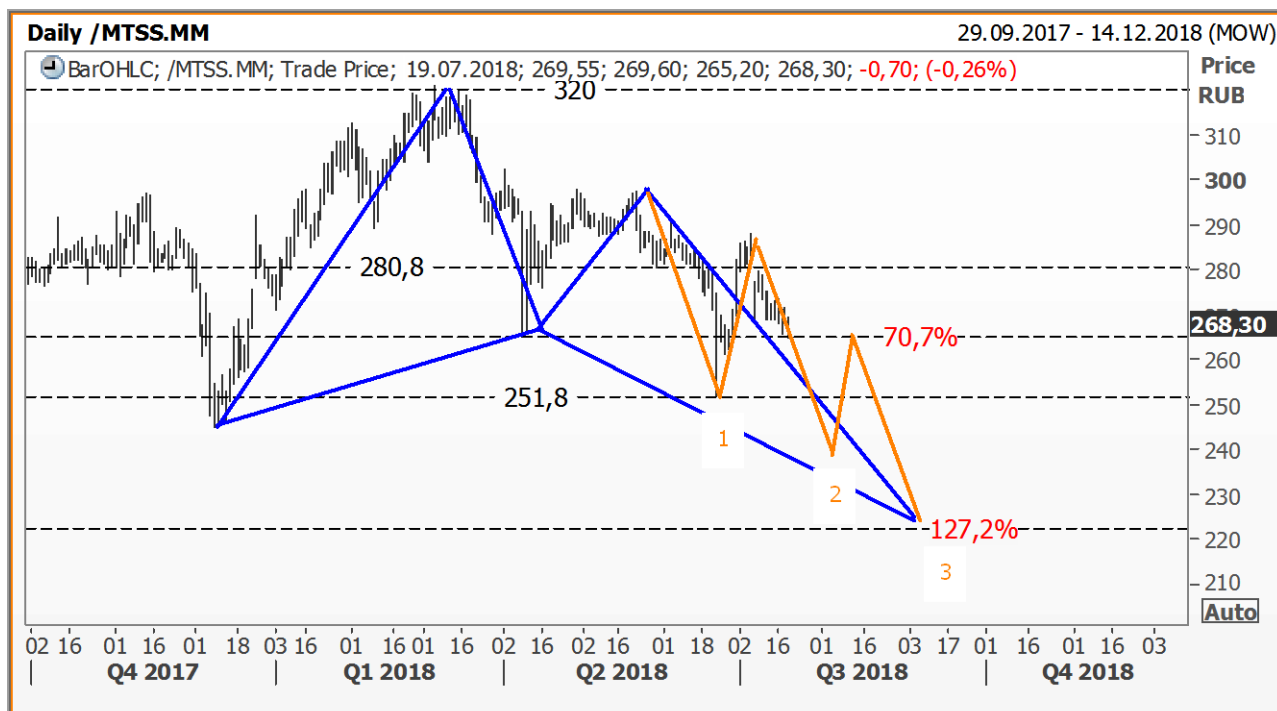
МТС:

Текущая цена:	268,30
Поддержка:	251,80
Сопротивление:	280,80 и 288,50
Тренд:	Формируется
Рекомендация:	БЕЗ ПОЗИЦИИ
Цель:	---

В нашем фокусе по-прежнему одна из гармонических моделей «Бабочка», очередное крыло которой будет сформировано благодаря паттерну «три движения».

Данные ожидания позволяют определить для себя торговый план, который, безусловно, мы пересмотрим, если на каком-то моменте поймем, что текущее движение развивается в ином направлении.

Чтобы минимизировать риск, мы предлагаем короткую позицию открывать в момент очередного ретеста 280 руб, в противном случае при стоп-приказе на уровне 290 руб риски позиции превысят 7%-мь.



Источник: Reuters



Альфа-Банк

РОССИЙСКИЙ РЫНОК АКЦИЙ

Казиев Алан. Ведущий аналитик. Москва +7 (495) 974-2515 доб 8568

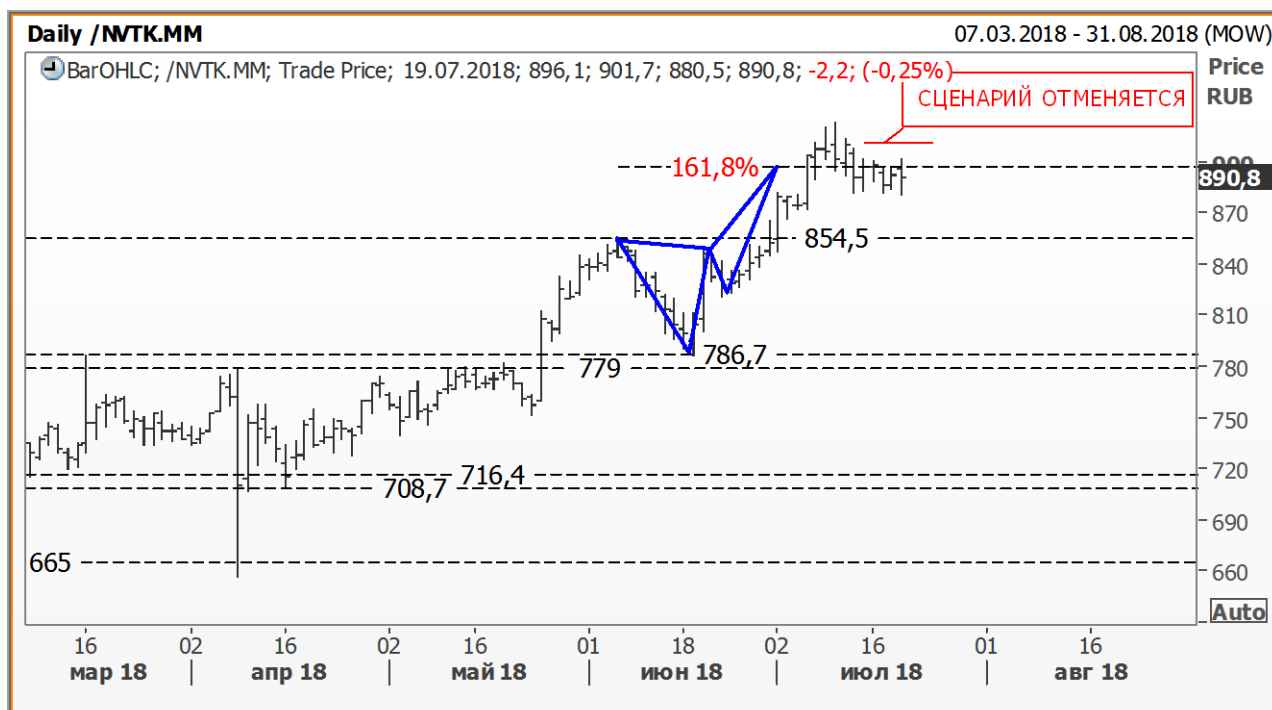
www.alfadirect.ru

НОВАТЭК:

Текущая цена:	890,8
Поддержка:	786,70 и 854,50
Спротивление:	---
Тренд:	Растущий
Рекомендация:	ШОРТ
Цель:	786,70 и 835

На дневном графике выделены пропорции гармонической модели, согласно которой акции нефтегазовой компании достигли потенциальной зоны разворота и/или очередной точки, где, возможно, сформируется модель продолжения движения...

Напомним, что [в своем прошлом обзоре мы предложили текущие уровни использовать для открытия короткой позиции](#), обозначив уровни фиксации позиции. В этот раз мы хотим пересмотреть зону стоп-приказа (выше 910,60 руб), где короткую позицию стоит заменить на «лонг». В этом случае защитный стоп-приказ длинной позиции необходимо будет разместить чуть ниже вчерашнего минимума (ниже 880 руб).



Источник: Reuters



Альфа-Банк

РОССИЙСКИЙ РЫНОК АКЦИЙ

Казиев Алан. Ведущий аналитик. Москва +7 (495) 974-2515 доб 8568

www.alfadirect.ru

Общая таблица рекомендаций

Эмитент	Поддержка, руб	Соппротивление, руб	Тренд	Рекомендация	Стоп – приказы, руб
Лукойл	4 000 и 4 185	4 460	Формируется	Без позиции	--
Магнит	4 072,70 и 4 245	4 677 и 5 200	Падающий	Без позиции	---
Роснефть	345 и 360	408,40	Растущий	Держать «лонг» Цель 495 руб	Ниже 376 руб
НЛМК	154,55 и 159,40	166,45	Формируется	Держать «лонг» Цель 170,50 руб	Ниже 154 руб
РусГидро	0,575	0,71 и 0,76	Падающий	Держать «шорт» Цель 0,62 руб	Выше 0,70 руб
Сбербанк АО	191,60 и 198,85	225 и 238	Формируется	Заккрыть «лонг»	---
Сбербанк АП	168,90 и 182,55	192 и 203	Формируется	Заккрыть «лонг»	---
СевСталь	965,90 и 975	1 020 и 1 051,50	Формируется	Держать «лонг» Цель 1 035 руб	Ниже 965,90 руб
Сурнефтегаз АО	28,25	29,35 и 30	Формируется	Без позиции	--
Аэрофлот	114,30	130,80 и 138	Падающий	Держать «лонг» Цель 1370 руб	Ниже 120 руб
ВТБ	0,039 и 0,47	0,050	Формируется	Открыть «шорт» Цель 0,0435 руб	Выше 0,0488 руб
Газпром	127,75 и 133	149 и 151,75	Формируется	Держать «шорт» Цель 115 руб	Выше 149 руб
МТС	251,80	280,80	Падающий	Без позиции	--
ГМК НорНикель	9 870	10 645 и 11 200	Формируется	Без позиции	--
Новатэк	786,70 и 854,50	---	Растущий	Держать «шорт» Цель 786,70 руб	Выше 930 руб



Альфа-Банк

РОССИЙСКИЙ РЫНОК АКЦИЙ

Казиев Алан. Ведущий аналитик. Москва +7 (495) 974-2515 доб 8568

www.alfadirect.ru

Контактная информация

Альфа-Банк (Москва)

Аналитический отдел

Телефон/Факс

Руководитель аналитического подразделения,
Металлы и горная добыча

Макроэкономика

Потребительский сектор, Интернет

Аналитическая поддержка российских клиентов

Перевод

Редактор

Торговые операции и продажи

Телефон

Продажи российским и иностранным клиентам

Группа продаж Альфа-Директ

Россия, Москва, 107078, пр-т Академика Сахарова, 12

(7 495) 795-3676

Борис Красноженов

Наталья Орлова, Ph.D, Валерия Волгарева

Александра Мельникова, Евгений Кипнис

Гельды Союнов, Алан Казиев

Анна Мартынова

Джон Волш

(7 495) 223-5500, (7 495) 223-5522

Александр Зоров

(7 495) 795-3680

Ирина Фадеева, Валерий Кремнев, Ольга Бабина

Данный материал предназначен АО «Альфа-Банк» (далее – «Альфа-Банк») для распространения в Российской Федерации. Он не предназначен для распространения среди частных инвесторов. Несмотря на то, что приведенная в данном материале информация получена из источников, которые, по мнению Альфа-Банка, являются надежными, Альфа-Банк, его руководящие и прочие сотрудники не делают заявлений и не дают заверений ни в прямой, ни в косвенной форме, относительно своей ответственности за точность, полноту такой информации и отсутствие в данном материале каких-либо важных сведений. Любая информация и любые суждения, приведенные в данном материале, могут быть изменены без предупреждения. Альфа-Банк не дает заверений и не заявляет, что упомянутые в данном материале ценные бумаги и/или суждения предназначены для всех его получателей. Данный материал и содержащиеся в нем сведения носят исключительно информативный характер и не могут рассматриваться ни как приглашение или побуждение сделать оферту, ни как просьба купить или продать ценные бумаги или другие финансовые инструменты, или осуществить какую-либо иную инвестиционную деятельность. Альфа-Банк и связанные с ним компании, руководящие сотрудники и прочие сотрудники всех этих структур, в т.ч. лица, участвующие в подготовке и издании данного материала, могут иметь отношения с маркет-мейкерами, а иногда и выступать в качестве таковых, а также в качестве консультантов, брокеров или представителей коммерческого или инвестиционного банка в отношении ценных бумаг, финансовых инструментов или компаний, упомянутых в данном материале, либо входить в органы управления таких компаний. Ценные бумаги с номиналом в иностранной валюте подвержены колебаниям валютного курса, которые могут привести к снижению их стоимости, цены или дохода от вложений в них. Кроме того, инвесторы, вкладывающие средства в ценные бумаги типа АДР, стоимость которых изменяется в зависимости от курса иностранных валют, принимают на себя валютный риск. Инвестиции в России и в российские ценные бумаги сопряжены со значительным риском, поэтому инвесторы, прежде чем вкладывать средства в такие бумаги, должны провести собственное исследование и изучить экономические и финансовые показатели самостоятельно. Инвесторы должны обсудить со своими финансовыми консультантами риски, связанные с таким приобретением. Альфа-Банк и их дочерние компании могут публиковать данный материал в других странах. Поскольку распространение данной публикации на территории других государств может быть ограничено законом, лица, в чьем распоряжении окажется данный материал, должны быть информированы о таких ограничениях и соблюдать их. Любые случаи несоблюдения указанных ограничений могут рассматриваться как нарушение закона о ценных бумагах и других соответствующих законов, действующих в той или иной стране. Примечание, касающееся законодательства США о ценных бумагах: Данная публикация распространяется в США компанией Alfa Capital Markets (USA) Inc. (далее «Alfa Capital»), являющейся дочерней компанией Альфа-групп, постольку, поскольку это разрешено законодательством США по ценным бумагам и другими соответствующими законами и положениями. В этой связи Alfa Capital несет ответственность за содержание данного исследования. Лица на территории США, получившие данную публикацию и желающие осуществить сделку с той или иной ценной бумагой или финансовым инструментом, анализируемым в ней, должны делать это только после уведомления об этом представителя Alfa Capital в США. Любые случаи несоблюдения данных ограничений могут рассматриваться как нарушение законодательства США о ценных бумагах.

Ценовые уровни и оценки, приведенные в настоящем обзоре, могут отличаться от взглядов Центра макроэкономического прогноза АО «Альфа-Банк» на фоне краткосрочных спекулятивных трендов в инвестиционных инструментах.

© Альфа-Банк, 2017 г. Все права защищены. Генеральная лицензия ЦБ РФ № 1326. Настоящий отчет и содержащаяся в нем информация являются исключительной собственностью Альфа-Банка. Несанкционированное копирование, воспроизводство и распространение настоящего материала, частично или полностью, в отсутствие разрешения Альфа-Банка в письменной форме строго запрещено.