



Альфа-Банк

РОССИЙСКИЙ РЫНОК АКЦИЙ

Казиев Алан. Ведущий аналитик. Москва +7 (495) 974-2515 доб 8568

www.alfadirect.ru

Индекс МосБиржи:

Текущая цена: 2 237,53
Поддержка: 2 215 и 2 238,25
Сопротивление: 2 320
Тренд: Растущий
Рекомендация: БЕЗ ПОЗИЦИИ
Цель: ---

Разнонаправленная динамика кривой спреда и индекса Мосбиржи заводит нас в тупик. С одной стороны, мы пишем и готовимся к серьезной коррекции российского рынка акций, с другой стороны необходимое нами движение для спекулятивной игры на понижение мы не видим в спреде!

Если ранее мы планировали 2 215 пунктов использовать для открытия «лонга», то сегодня мы предлагаем взять небольшую паузу...



Источник: Reuters



Альфа-Банк

РОССИЙСКИЙ РЫНОК АКЦИЙ

Казиев Алан. Ведущий аналитик. Москва +7 (495) 974-2515 доб 8568

www.alfadirect.ru

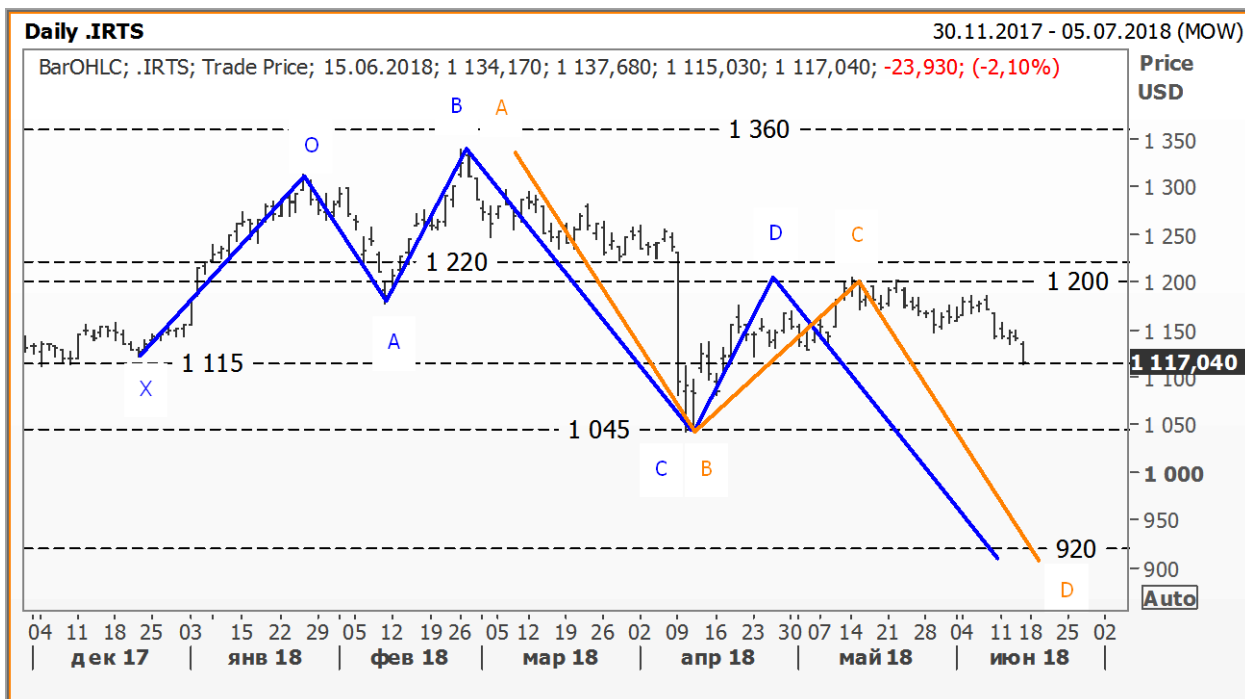
Индекс РТС:

Текущая цена: 1 142,02
Поддержка: 1 045 и 1 115
Спротивление: 1 200 и 1 220
Тренд: Формируется
Рекомендация: ШОРТ
Цель: 920

После [неудавшегося выхода из «треугольника»](#) началось построение паттерна «ABCD», согласно которому котировки индекса должны спуститься до отметки 900-920 пунктов.

Данные суждения совпадают и с опционными уровнями июньской и/или сентябрьской экспирации, где открытый интерес зоны «put» сегодня сосредоточен ниже 1 000 пунктов.

Не так давно в нашем обзоре появился еще один индикатор настроения рынка – динамика открытого интереса и цены – согласно данным биржи в пятницу [ОИ продолжил снижаться вместе с котировками!](#)



Источник: Reuters



Альфа-Банк

РОССИЙСКИЙ РЫНОК АКЦИЙ

Казиев Алан. Ведущий аналитик. Москва +7 (495) 974-2515 доб 8568

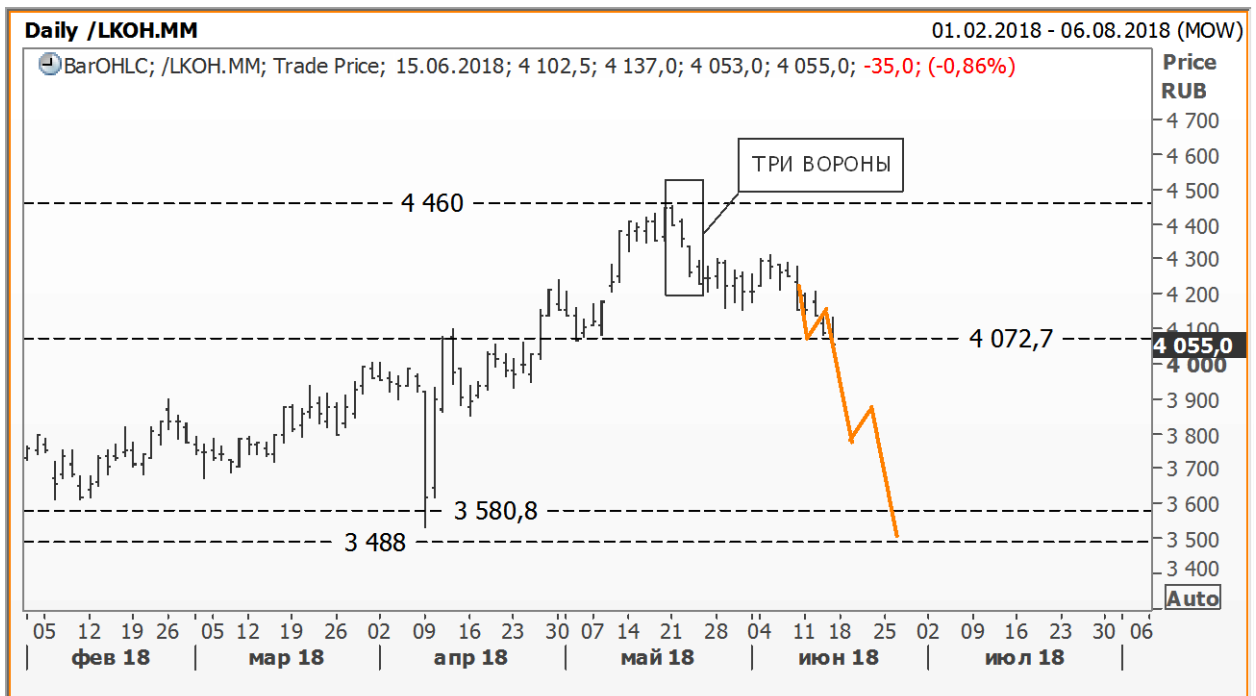
www.alfadirect.ru

Лукойл:

| | |
|----------------|------------------|
| Текущая цена: | 4 055 |
| Поддержка: | 3 580,80 |
| Сопrotивление: | 4 072,70 и 4 460 |
| Тренд: | Формируется |
| Рекомендация: | ШОРТ |
| Цель: | 3 550 |

Со свечной модели «три вороны» может начаться коррекция и/или новая тенденция в акциях Лукойла, которые в мае текущего года обновили свои исторические максимумы.

Предлагаем открыть «шорт» со стопом выше 4 460 руб и целью 3 550 руб.



Источник: Reuters



Альфа-Банк

РОССИЙСКИЙ РЫНОК АКЦИЙ

Казиев Алан. Ведущий аналитик. Москва +7 (495) 974-2515 доб 8568

www.alfadirect.ru

Магнит:

Текущая цена: 4 710

Поддержка: 4 072,70 и 4 245

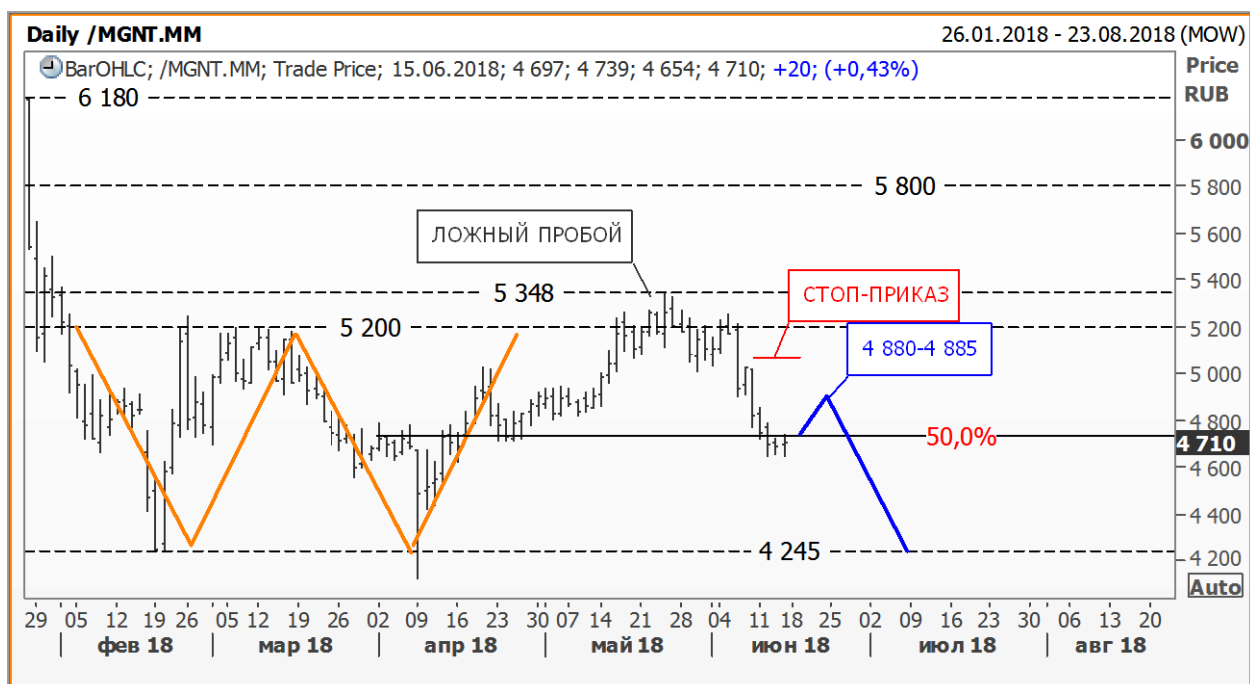
Соппротивление: 5 200

Тренд: Формируется

Рекомендация: БЕЗ ПОЗИЦИИ

Цель: ---

После фиксации короткой позиции на уровне 4 750 руб за акцию, мы предлагаем «шорт2» восстановить на уровне 4 880 руб за акцию. Цель – 4 245 руб; стоп – выше 5 070 руб.



Источник: Reuters

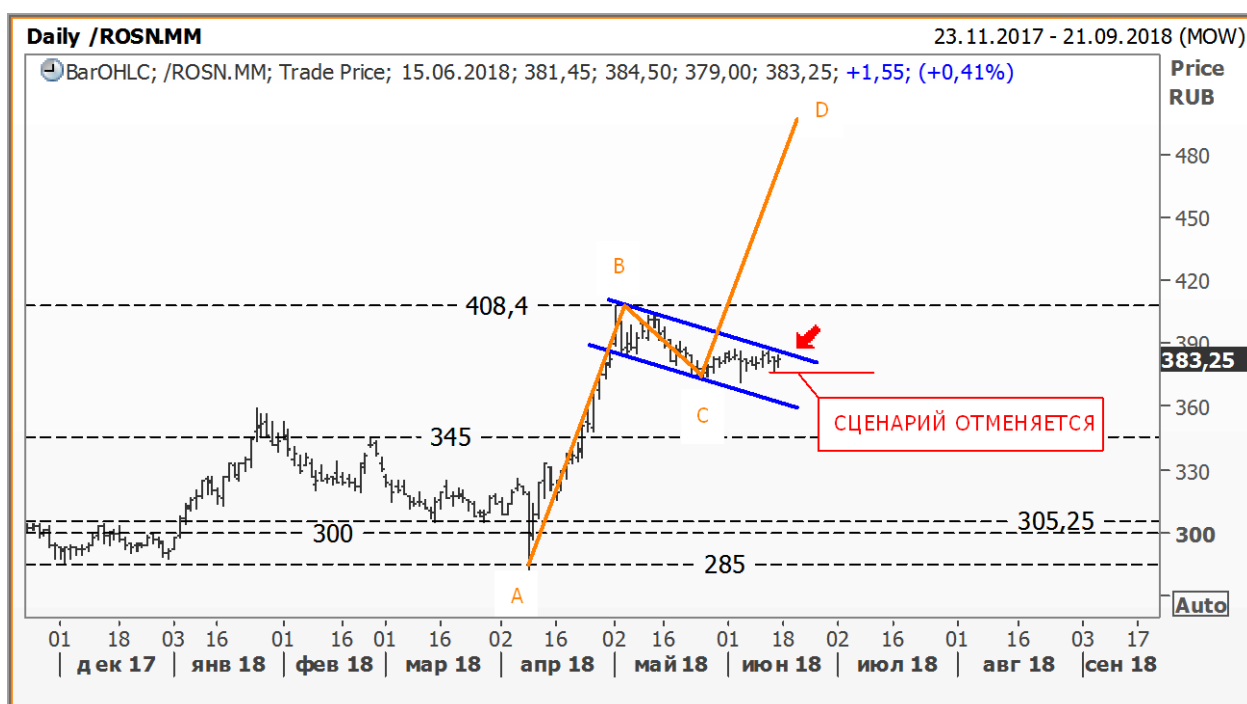
Роснефть:

| | |
|---------------|-------------|
| Текущая цена: | 383,25 |
| Поддержка: | 345 и 360 |
| Спротивление: | 408,40 |
| Тренд: | Формируется |
| Рекомендация: | БЕЗ ПОЗИЦИИ |
| Цель: | --- |

Роснефть - одна из немногих компаний, которая сохраняет предпосылки для дальнейшего движения вверх!

В данный момент на дневном графике Роснефти образовалась модель продолжения движения - «флаг», выход из которого вверх мы предлагаем использовать для спекулятивной игры на повышение.

Если ранее мы готовились к построению одной из конструкций А.Меррилла, то сегодня на дневном графике альтернативный вариант, согласно которому котировки могут подняться выше 480 руб при стоп-приказе – ниже 376 руб!



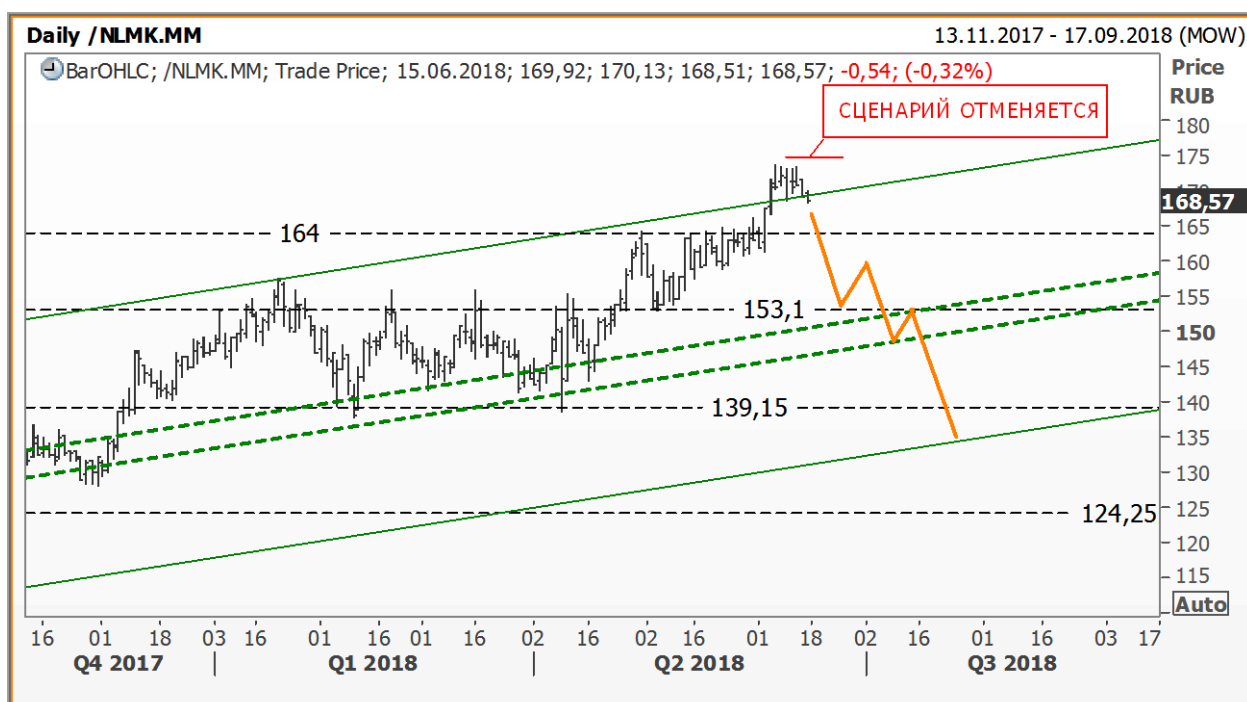
Источник: Reuters

НЛМК:

| | |
|----------------|---------------|
| Текущая цена: | 168,57 |
| Поддержка: | 153,10 и 164 |
| Сопrotивление: | --- |
| Тренд: | Растущий |
| Рекомендация: | ШОРТ |
| Цель: | 153 и/или 140 |

Т.к. после свечной модели «отбитое наступление» (стр.6) котировки НЛМК не обновили локальный максимум, текущие уровни можно рассмотреть для спекулятивной игры на понижение (?).

Тем, кто поддержит данную идею, мы предлагаем защитный стоп-приказ разместить чуть выше 174,80 руб за акцию. В качестве цели можно остановиться на двух уровнях: 153 руб и 140 руб за акцию.



Источник: Reuters



Альфа-Банк

РОССИЙСКИЙ РЫНОК АКЦИЙ

Казиев Алан. Ведущий аналитик. Москва +7 (495) 974-2515 доб 8568

www.alfadirect.ru

РусГидро:

Текущая цена: 0,6912
Поддержка: 0,575 и 0,63
Сопротивление: 0,71 и 0,76
Тренд: Падающий
Рекомендация: ШОРТ
Цель: 0,63

Последние экстремальные значения на дневном графике РусГидро отвечают пропорциям одной из «Бабочек» Песавенто, правое крыло которой совпадает с нашим предположением о снижении котировок в район 0,62 -0,63 руб.

Тем, кто [восстановил «шорт»](#) на уровне 0,71 руб в данный момент может зафиксировать 2,65% прибыли....



Источник: Reuters

A

Альфа-Банк

РОССИЙСКИЙ РЫНОК АКЦИЙ

Казиев Алан. Ведущий аналитик. Москва +7 (495) 974-2515 доб 8568

www.alfadirect.ru

Общая таблица рекомендаций

| Эмитент | Поддержка, руб | Соппротивление, руб | Тренд | Рекомендация | Стоп – приказы, руб |
|----------------|-------------------|---------------------|-------------|--|---------------------|
| Лукойл | 3 580,80 | 4 460 и 4 072,70 | Формируется | Держать «шорт» Цель 3 550 руб | Выше 4 460руб |
| Магнит | 4 072,70 и 4 0245 | 5 200 и 6 180 | Формируется | Без позиции | --- |
| Роснефть | 359,30 и 377,50 | 408,40 | Растущий | Без позиции | --- |
| НЛМК | 153,10 и 164 | --- | Растущий | Держать «шорт» Цель 153 и/или 140 руб | Выше 175 руб |
| РусГидро | 0,575 | 0,71 и 0,76 | Формируется | Держать «шорт» Цель 0,63 руб | Выше 0,725 руб |
| Сбербанк АО | 191,60 и 220,20 | 225 и 248,70 | Формируется | Держать «шорт» Цель 195 руб | Выше 220,20 руб |
| Сбербанк АП | 172,50 и 187 | 193,60 и 206,15 | Формируется | Без позиции | --- |
| СевСталь | 925 и 995 | 1 054,70 | Растущий | Держать «шорт» Цель 970 руб | Выше 1 060 руб |
| Сурнефтегаз АО | 28,20 | 30 | Формируется | Без позиции | --- |
| Аэрофлот | 130,40 и 143,30 | 153 и 165,25 | Формируется | Без позиции | --- |
| ВТБ | 0,039 | 0,047 и 0,0518 | Падающий | Без позиции | --- |
| Газпром | 135,50 | 149 и 151,75 | Формируется | Держать «шорт» Цель 135,50 и/или 127,75 руб | Выше 147,50 руб |
| МТС | 275,30 и 280,40 | 288,50 и 297,25 | Формируется | Держать «шорт» Цель 269 руб | Выше 284,50 руб |
| ГМК НорНикель | 10 500 и 11 200 | 11 930 | Растущий | Держать «шорт» Цель 9 500 руб | Выше 11 830 руб |
| Новатэк | 716,40 и 779 | --- | Растущий | Держать «шорт» Цель 720 руб | Выше 840 руб |

Контактная информация

Альфа-Банк (Москва)

Аналитический отдел

Телефон/Факс
 Руководитель аналитического подразделения,
 Макроэкономика
 Металлы и горная добыча
 Потребительский сектор, Интернет
 Банки
 Аналитическая поддержка российских клиентов
 Перевод
 Редактор
 Техническая поддержка

Россия, Москва, 107078, пр-т Академика Сахарова, 12

(7 495) 795-3676
 Борис Красноженов
 Наталия Орлова, Ph.D, Валерия Волгарева
 Борис Красноженов, Юлия Толстых
 Александра Мельникова, Олеся Королева
 Евгений Кипнис
 Гельды Союнов, Алан Казиев
 Анна Мартынова
 Джон Волш
 Денис Дорофеев

Торговые операции и продажи

Телефон
 Продажи российским и иностранным клиентам
 Группа продаж Альфа-Директ

(7 495) 223-5500, (7 495) 223-5522
 Константин Шашаров, Александр Зоров
 (7 495) 795-3680
 Ирина Фадеева, Валерий Кремнев, Ольга Бабина

Данный материал предназначен АО «Альфа-Банк» (далее – «Альфа-Банк») для распространения в Российской Федерации. Он не предназначен для распространения среди частных инвесторов. Несмотря на то, что приведенная в данном материале информация получена из источников, которые, по мнению Альфа-Банка, являются надежными, Альфа-Банк, его руководящие и прочие сотрудники не делают заявлений и не дают заверений ни в прямой, ни в косвенной форме, относительно своей ответственности за точность, полноту такой информации и отсутствие в данном материале каких-либо важных сведений. Любая информация и любые суждения, приведенные в данном материале, могут быть изменены без предупреждения. Альфа-Банк не дает заверений и не заявляет, что упомянутые в данном материале ценные бумаги и/или суждения предназначены для всех его получателей. Данный материал и содержащиеся в нем сведения носят исключительно информативный характер и не могут рассматриваться ни как приглашение или побуждение сделать оферту, ни как просьба купить или продать ценные бумаги или другие финансовые инструменты, или осуществить какую-либо иную инвестиционную деятельность. Альфа-Банк и связанные с ним компании, руководящие сотрудники и прочие сотрудники всех этих структур, в т.ч. лица, участвующие в подготовке и издании данного материала, могут иметь отношения с маркет-мейкерами, а иногда и выступать в качестве таковых, а также в качестве консультантов, брокеров или представителей коммерческого или инвестиционного банка в отношении ценных бумаг, финансовых инструментов или компаний, упомянутых в данном материале, либо входить в органы управления таких компаний. Ценные бумаги с номиналом в иностранной валюте подвержены колебаниям валютного курса, которые могут привести к снижению их стоимости, цены или дохода от вложений в них. Кроме того, инвесторы, вкладывающие средства в ценные бумаги типа АДР, стоимость которых изменяется в зависимости от курса иностранных валют, принимают на себя валютный риск. Инвестиции в России и в российские ценные бумаги сопряжены со значительным риском, поэтому инвесторы, прежде чем вкладывать средства в такие бумаги, должны провести собственное исследование и изучить экономические и финансовые показатели самостоятельно. Инвесторы должны обсудить со своими финансовыми консультантами риски, связанные с таким приобретением. Альфа-Банк и их дочерние компании могут публиковать данный материал в других странах. Поскольку распространение данной публикации на территории других государств может быть ограничено законом, лица, в чьем распоряжении окажется данный материал, должны быть информированы о таких ограничениях и соблюдать их. Любые случаи несоблюдения указанных ограничений могут рассматриваться как нарушение закона о ценных бумагах и других соответствующих законов, действующих в той или иной стране. Примечание, касающееся законодательства США о ценных бумагах: Данная публикация распространяется в США компанией Alfa Capital Markets (USA) Inc. (далее «Alfa Capital»), являющейся дочерней компанией Альфа-групп, постольку, поскольку это разрешено законодательством США по ценным бумагам и другими соответствующими законами и положениями. В этой связи Alfa Capital несет ответственность за содержание данного исследования. Лица на территории США, получившие данную публикацию и желающие осуществить сделку с той или иной ценной бумагой или финансовым инструментом, анализируемым в ней, должны делать это только после уведомления об этом представителя Alfa Capital в США. Любые случаи несоблюдения данных ограничений могут рассматриваться как нарушение законодательства США о ценных бумагах.

Ценовые уровни и оценки, приведенные в настоящем обзоре, могут отличаться от взглядов Центра макроэкономического прогноза на фоне краткосрочных спекулятивных трендов в инвестиционных инструментах.

© Альфа-Банк, 2017 г. Все права защищены. Генеральная лицензия ЦБ РФ № 1326. Настоящий отчет и содержащаяся в нем информация являются исключительной собственностью Альфа-Банка. Несанкционированное копирование, воспроизводство и распространение настоящего материала, частично или полностью, в отсутствие разрешения Альфа-Банка в письменной форме строго запрещено.