



Альфа-Банк

# РОССИЙСКИЙ РЫНОК АКЦИЙ

Казиев Алан. Ведущий аналитик. Москва +7 (495) 974-2515 доб 8568

[www.alfadirect.ru](http://www.alfadirect.ru)

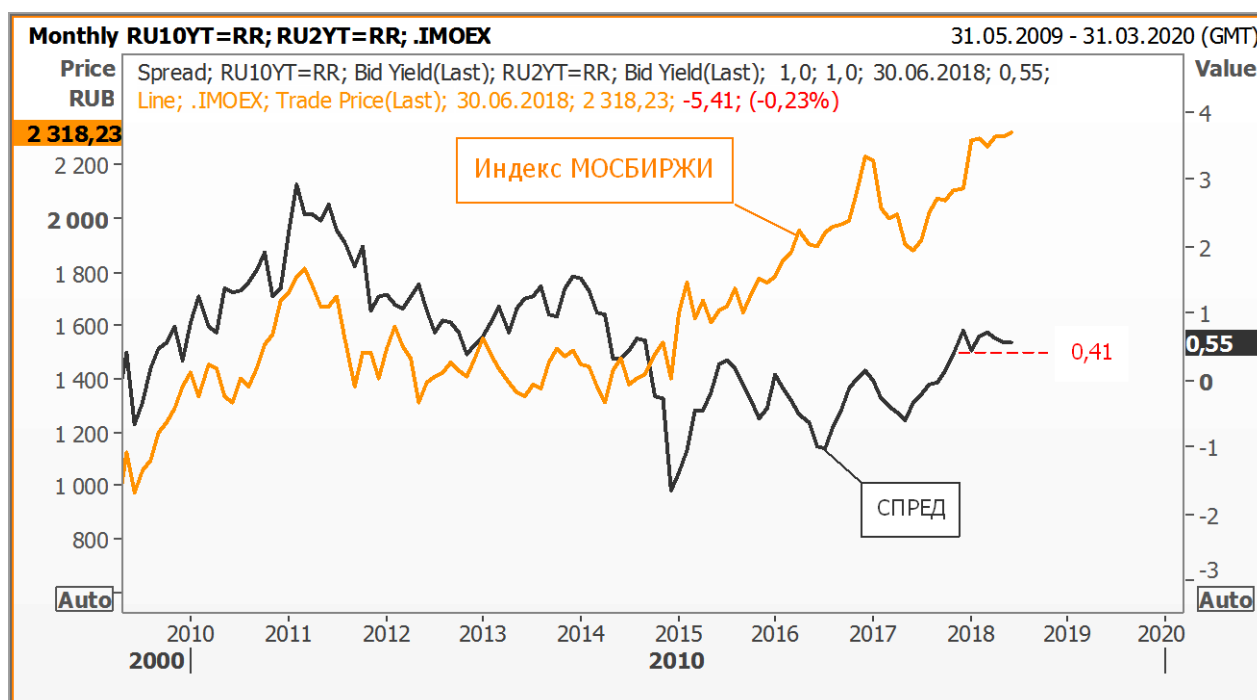
## МосБиржа:

Текущая цена:	2 318,23
Поддержка:	2 238,25
Сопротивление:	2 320
Тренд:	Растущий
Рекомендация:	БЕЗ ПОЗИЦИИ
Цель:	---

В продолжение идеи вчерашнего обзора мы предлагаем вернуться к покупке индекса МосБиржи, который [в рамках описанных нами конструкций](#), по нашим предположениям, развернется вниз в районе 2 530 пунктов...

Данный сценарий подлежит пересмотру в двух случаях:

- 1-й – при очередном движении вниз, на фоне которого котировки индекса опустятся ниже 2 280 пунктов
- 2-й – если кривая спреда опустится ниже 0,41 пункта.



Источник: Reuters



Альфа-Банк

# РОССИЙСКИЙ РЫНОК АКЦИЙ

Казиев Алан. Ведущий аналитик. Москва +7 (495) 974-2515 доб 8568

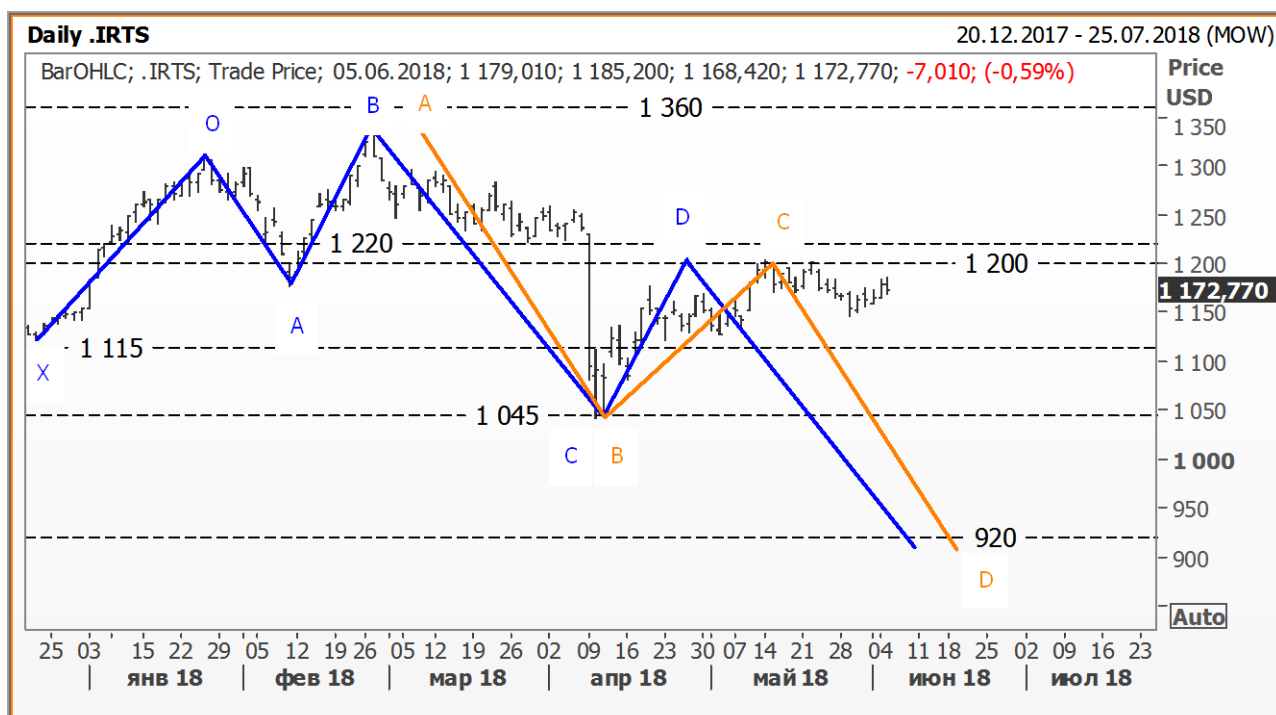
[www.alfadirect.ru](http://www.alfadirect.ru)

## RTS:

**Текущая цена:** 1 172,77  
**Поддержка:** 1 115 и 1200  
**Сопротивление:** 1 220  
**Тренд:** Формируется  
**Рекомендация:** ШОРТ  
**Цель:** 920

Пока котировки индекса RTS консолидируется в районе 1 200 пунктов, профучастники увеличивают свой «лонг». За последние 4-е дня нетто-позиция выросла на 75%.

Конечно, данные действия заставляют нас лишний раз проверить свою версию снижения к 920 пунктам. Поэтому, мы решили проверить опционные уровни, согласно которым максимальный объем опционов «call» ближайшей экспирации (07.06.18) сейчас сосредоточен на уровне 1 200 пунктов, в то время как квартальный (21.06.18) – на уровне 1 250 пункта! Это значит, что спекулянтам, открывшим вместе с нами «шорт» в точке «D» и «C» рассматриваемых нами паттернов, защитный стоп-приказ стоит разместить чуть выше 1 250 пунктов!



Источник: Reuters

## РОССИЙСКИЙ РЫНОК АКЦИЙ

Казиев Алан. Ведущий аналитик. Москва +7 (495) 974-2515 доб 8568

[www.alfadirect.ru](http://www.alfadirect.ru)

### ВТБ:

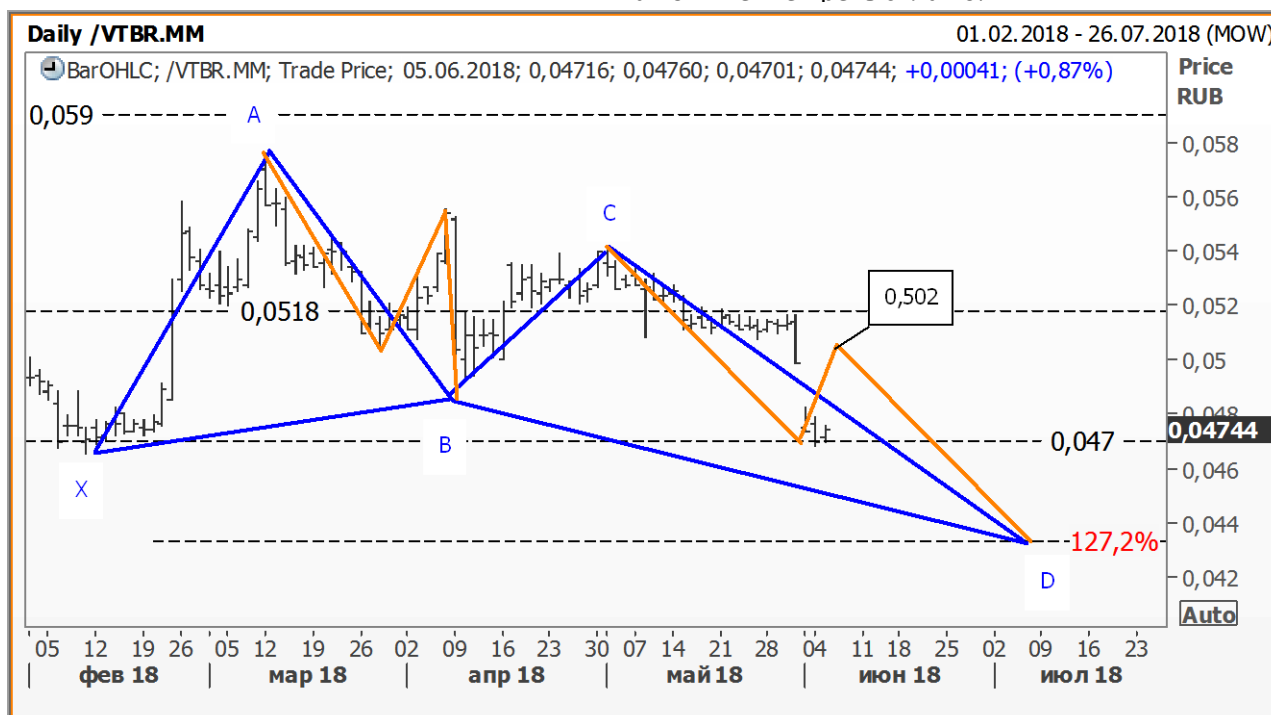
Текущая цена: 0,04744  
 Поддержка: 0,047  
 Сопротивление: 0,0518 и 0,059  
 Тренд: Формируется  
 Рекомендация: БЕЗ ПОЗИЦИИ  
 Цель: ---

На графике ниже появилось два зигзага, которые являются частью гармонической модели «Бабочка». Если в случае с «AB» первая нога равна второй, то в случае с «CD» мы пока лишь предполагаем, как высоко должны подняться акции банка ВТБ, чтобы выполнить данное условие (речь идет о соблюдении равноудаленного движения).

Предлагаем закрыть «шорт» и/или даже открыть «лонг» с тем, чтобы короткую позицию восстановить на уровне 0,0502 руб!

Тем, кто откроет «лонг», мы предлагаем защитный стоп-приказ разместить ниже 0,47 руб.

Что касается итогового результата, то на момент вчерашнего закрытия прибыль от игры на понижение превысила 10%.



Источник: Reuters



Альфа-Банк

# РОССИЙСКИЙ РЫНОК АКЦИЙ

Казиев Алан. Ведущий аналитик. Москва +7 (495) 974-2515 доб 8568

[www.alfadirect.ru](http://www.alfadirect.ru)

## ГАЗПРОМ:

Текущая цена:	146
Поддержка:	135,50
Сопротивление:	149 и 151,75
Тренд:	Растущий
Рекомендация:	ДЕРЖАТЬ
Цель:	180

Начав формировать позицию в мае (см. обзор от [15.05.2018](#) года), сегодня «лонг» по-прежнему в убытке на 1,36%. При этом мы были в шаге от фиксации своей позиции по стоп-приказу и убытку в 3,7%.

Тем, кто находится БЕЗ ПОЗИЦИИ, мы предлагаем обратить внимание на недельный график акций Газпрома, где, как нам представляется, образовалась модель продолжения движения - «Флаг».



Источник: Reuters



Альфа-Банк

# РОССИЙСКИЙ РЫНОК АКЦИЙ

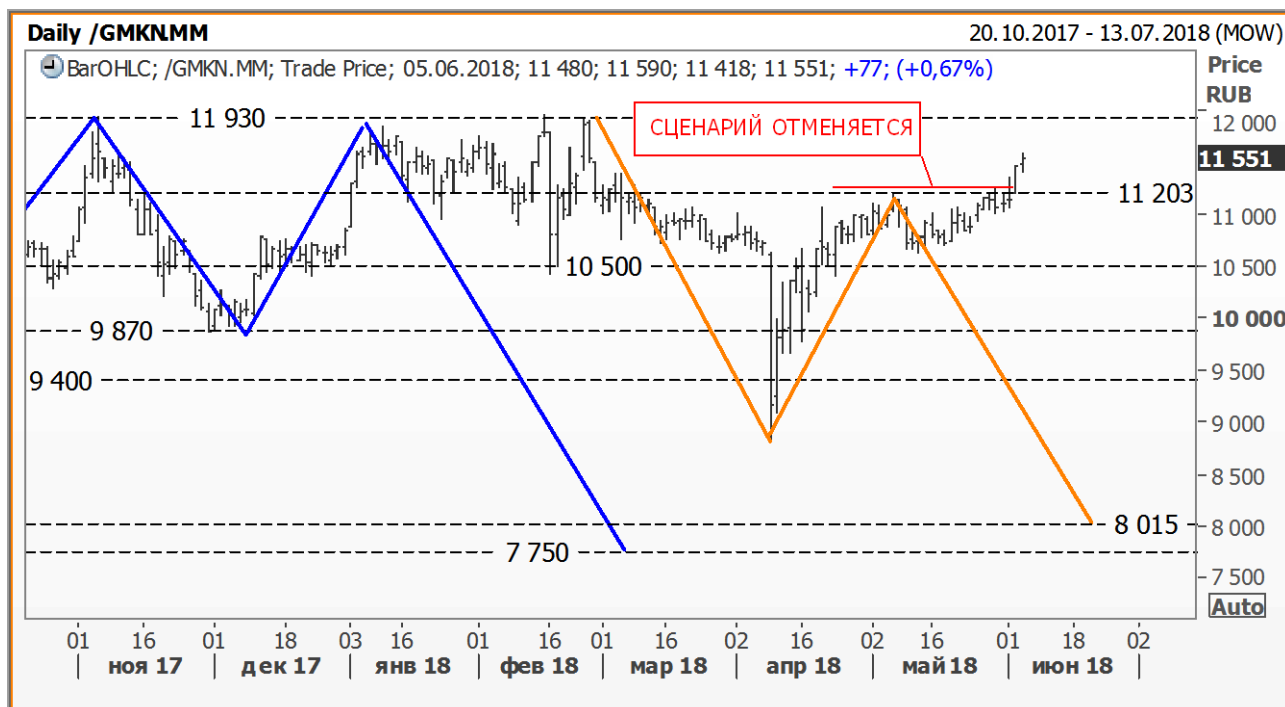
Казиев Алан. Ведущий аналитик. Москва +7 (495) 974-2515 доб 8568

[www.alfadirect.ru](http://www.alfadirect.ru)

## ГМК НорНикель:

Текущая цена: 11 551  
Поддержка: 10 500 и 11 200  
Сопротивление: 11 930  
Тренд: Растущий  
Рекомендация: БЕЗ ПОЗИЦИИ  
Цель: ---

На рисунке ниже видно, что акции ГМК НорНикель достигли зоны стоп-приказа – предлагаем закрыть «шорт».



Источник: Reuters



Альфа-Банк

# РОССИЙСКИЙ РЫНОК АКЦИЙ

Казиев Алан. Ведущий аналитик. Москва +7 (495) 974-2515 доб 8568

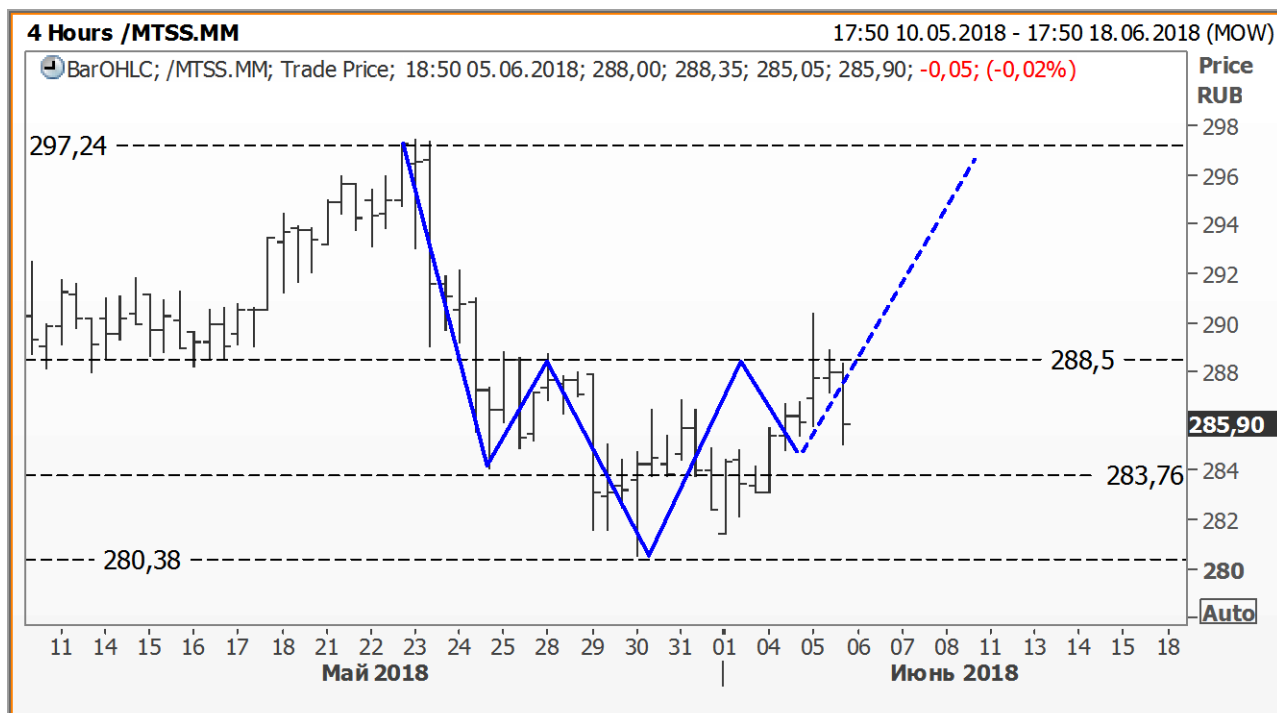
[www.alfadirect.ru](http://www.alfadirect.ru)

## МТС:

**Текущая цена:** 285,90  
**Поддержка:** 276 и 283,75  
**Сопротивление:** 288,50 и 297,25  
**Тренд:** Формируется  
**Рекомендация:** ПОКУПАТЬ  
**Цель:** 296

Если 28 мая мы предлагали «шортить», то сегодня, фиксируя чуть меньше 1%-го, мы предлагаем заложить в свои ожидания перевернутую модель «голова – плечи», в процессе реализации которой «лонг» может принести более 3,5%.

Т.к. потенциальная прибыль равна 3,5%, то потери не должны превысить 1,5-1,75%-ов!



Источник: Reuters



Альфа-Банк

# РОССИЙСКИЙ РЫНОК АКЦИЙ

Казиев Алан. Ведущий аналитик. Москва +7 (495) 974-2515 доб 8568

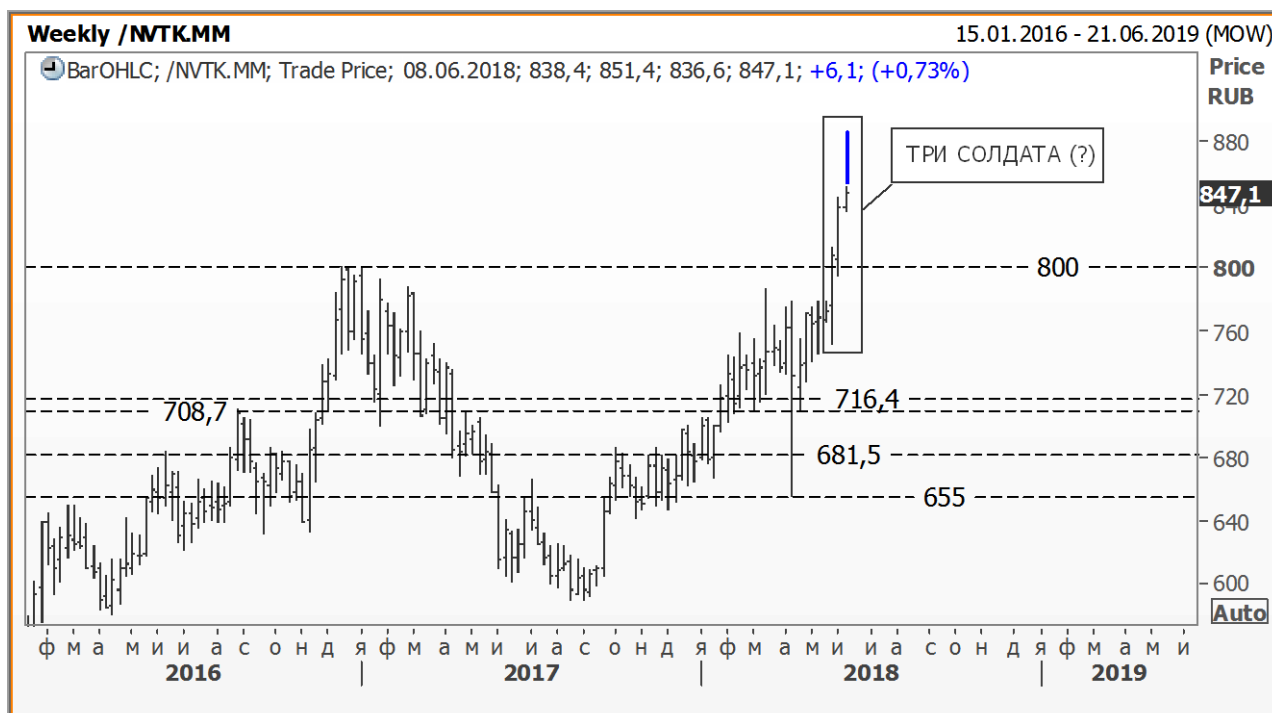
[www.alfadirect.ru](http://www.alfadirect.ru)

## НОВАТЭК:

Текущая цена:	847,10
Поддержка:	716,40 и 800
Сопротивление:	---
Тренд:	Растущий
Рекомендация:	БЕЗ ПОЗИЦИИ
Цель:	---

На рисунке ниже представлен недельный график НОВАТЭКа, где, возможно, формируется свечная модель «три солдата» и/или одна из ее разновидностей (речь идет о модели «отбитое наступление» и «размышление»).

Появление данной модели на вершине часто становится самым последним периодом роста...



Источник: Reuters



Альфа-Банк

# РОССИЙСКИЙ РЫНОК АКЦИЙ

Казиев Алан. Ведущий аналитик. Москва +7 (495) 974-2515 доб 8568

[www.alfadirect.ru](http://www.alfadirect.ru)

## Общая таблица рекомендаций

Эмитент	Поддержка, руб	Сопrotивление, руб	Тренд	Рекомендация	Стоп – приказы, руб
Лукойл	3 580,80 и 4 072	4 460	Растущий	Держать «шорт» Цель 3 550 руб	Выше 4 460руб
Магнит	4 072,70	5 200 и 6 180	Формируется	Держать «шорт» Цель 4 750 и/или 4 245 руб	Выше 5 350 руб
Роснефть	359,30 и 377,50	408,40	Растущий	Без позиции	---
НЛМК	157,45 и 164	---	Растущий	Закреть «шорт»	---
РусГидро	0,575 и 0,71	0,76 и 0,805	Формируется	Без позиции	---
Сбербанк АО	191,60 и 220,20	225 и 248,70	Формируется	Держать «шорт» Цель 195 руб	Выше 225 руб
Сбербанк АП	185,55 и 193,60	206,15 и 221,30	Формируется	Держать «шорт» Цель 187 руб	Выше 199,30 руб
СевСталь	925 и 995	1 054,70	Растущий	Закреть «шорт»	---
Сурнефтегаз АО	28,20	29,50(29,75) и 31	Формируется	Без позиции	---
Аэрофлот	130,40 и 137	152,75 и 165,25	Падающий	Держать «лонг» Цель 165,25 руб	Ниже 130 руб
ВТБ	0,047	0,0518 и 0,059	Формируется	Закреть «шорт»	---
Газпром	135,50	149 и 151,75	Растущий	Держать «лонг» Цель 180 руб	Ниже 142,80 руб
МТС	276	288,50 и 297,25	Формируется	Перевернуться в «лонг» Цель 296 руб	Выше 283,75 руб
ГМК НорНикель	10 500 и 11 200	11 930	Растущий	Закреть «шорт»	---
Новатэк	716,40 и 800	---	Растущий	Без позиции	---





Альфа-Банк

# РОССИЙСКИЙ РЫНОК АКЦИЙ

Казиев Алан. Ведущий аналитик. Москва +7 (495) 974-2515 доб 8568

[www.alfadirect.ru](http://www.alfadirect.ru)

## Контактная информация

### Альфа-Банк (Москва)

Россия, Москва, 107078, пр-т Академика Сахарова, 12

#### Аналитический отдел

Телефон/Факс

(7 495) 795-3676

Руководитель аналитического подразделения,

Борис Красноженов

Металлы и горная добыча

Макроэкономика

Наталья Орлова, Ph.D, Валерия Волгарева

Потребительский сектор, Интернет

Александра Мельникова, Евгений Кипнис

Аналитическая поддержка российских клиентов

Гельды Союнов, Алан Казиев

Перевод

Анна Мартынова

Редактор

Джон Волш

#### Торговые операции и продажи

Телефон

(7 495) 223-5500, (7 495) 223-5522

Продажи российским и иностранным клиентам

Александр Зоров

Группа продаж Альфа-Директ

(7 495) 795-3680

Ирина Фадеева, Валерий Кремнев, Ольга Бабина

Данный материал предназначен АО «Альфа-Банк» (далее – «Альфа-Банк») для распространения в Российской Федерации. Он не предназначен для распространения среди частных инвесторов. Несмотря на то, что приведенная в данном материале информация получена из источников, которые, по мнению Альфа-Банка, являются надежными, Альфа-Банк, его руководящие и прочие сотрудники не делают заявлений и не дают заверений ни в прямой, ни в косвенной форме, относительно своей ответственности за точность, полноту такой информации и отсутствие в данном материале каких-либо важных сведений. Любая информация и любые суждения, приведенные в данном материале, могут быть изменены без предупреждения. Альфа-Банк не дает заверений и не заявляет, что упомянутые в данном материале ценные бумаги и/или суждения предназначены для всех его получателей. Данный материал и содержащиеся в нем сведения носят исключительно информативный характер и не могут рассматриваться ни как приглашение или побуждение сделать оферту, ни как просьба купить или продать ценные бумаги или другие финансовые инструменты, или осуществить какую-либо иную инвестиционную деятельность. Альфа-Банк и связанные с ним компании, руководящие сотрудники и прочие сотрудники всех этих структур, в т.ч. лица, участвующие в подготовке и издании данного материала, могут иметь отношения с маркет-мейкерами, а иногда и выступать в качестве таковых, а также в качестве консультантов, брокеров или представителей коммерческого или инвестиционного банка в отношении ценных бумаг, финансовых инструментов или компаний, упомянутых в данном материале, либо входить в органы управления таких компаний. Ценные бумаги с номиналом в иностранной валюте подвержены колебаниям валютного курса, которые могут привести к снижению их стоимости, цены или дохода от вложений в них. Кроме того, инвесторы, вкладывающие средства в ценные бумаги типа АДР, стоимость которых изменяется в зависимости от курса иностранных валют, принимают на себя валютный риск. Инвестиции в России и в российские ценные бумаги сопряжены со значительным риском, поэтому инвесторы, прежде чем вкладывать средства в такие бумаги, должны провести собственное исследование и изучить экономические и финансовые показатели самостоятельно. Инвесторы должны обсудить со своими финансовыми консультантами риски, связанные с таким приобретением. Альфа-Банк и их дочерние компании могут публиковать данный материал в других странах. Поскольку распространение данной публикации на территории других государств может быть ограничено законом, лица, в чьем распоряжении окажется данный материал, должны быть информированы о таких ограничениях и соблюдать их. Любые случаи несоблюдения указанных ограничений могут рассматриваться как нарушение закона о ценных бумагах и других соответствующих законов, действующих в той или иной стране. Примечание, касающееся законодательства США о ценных бумагах: Данная публикация распространяется в США компанией Alfa Capital Markets (USA) Inc. (далее «Alfa Capital»), являющейся дочерней компанией Альфа-групп, постольку, поскольку это разрешено законодательством США по ценным бумагам и другими соответствующими законами и положениями. В этой связи Alfa Capital несет ответственность за содержание данного исследования. Лица на территории США, получившие данную публикацию и желающие осуществить сделку с той или иной ценной бумагой или финансовым инструментом, анализируемым в ней, должны делать это только после уведомления об этом представителя Alfa Capital в США. Любые случаи несоблюдения данных ограничений могут рассматриваться как нарушение законодательства США о ценных бумагах.

Ценовые уровни и оценки, приведенные в настоящем обзоре, могут отличаться от взглядов Центра макроэкономического прогноза АО «Альфа-Банк» на фоне краткосрочных спекулятивных трендов в инвестиционных инструментах.

© Альфа-Банк, 2017 г. Все права защищены. Генеральная лицензия ЦБ РФ № 1326. Настоящий отчет и содержащаяся в нем информация являются исключительной собственностью Альфа-Банка. Несанкционированное копирование, воспроизводство и распространение настоящего материала, частично или полностью, в отсутствие разрешения Альфа-Банка в письменной форме строго запрещено.