



Альфа-Банк

РОССИЙСКИЙ РЫНОК АКЦИЙ

Казиев Алан. Ведущий аналитик. Москва +7 (495) 974-2515 доб 8568

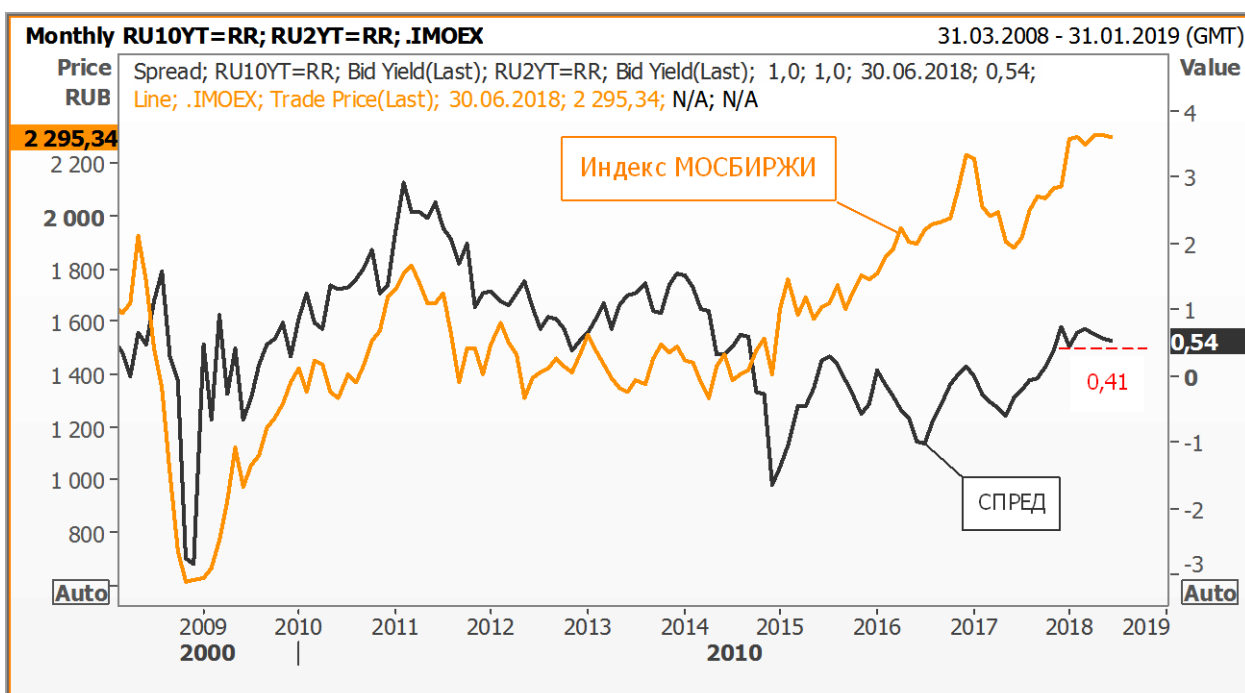
www.alfadirect.ru

МосБиржа:

Текущая цена: 2 295,34
 Поддержка: 2 238,25
 Сопротивление: 2 320
 Тренд: Растущий
 Рекомендация: БЕЗ ПОЗИЦИИ
 Цель: ---

Т.к. кривая спреда выступает в качестве опережающего индикатора, мы каждый раз проверяем согласованность двух графиков: индекса МосБиржи и кривой спреда (разница между доходностями ОФЗ со сроком погашения 2 года и 10 лет).

В данный момент, если на дневном и/или недельном интервале разногласие между нашими кривыми не столь очевидно, то на месячном срезе мы видим, что кривая спреда перешла от роста к снижению! ...или в преддверии надвигающейся коррекции участники рынка начали уходить из коротких бумаг в длинные, а на истории данная ротация активов происходит до наступления коррекции на рынке акций!



Источник: Reuters

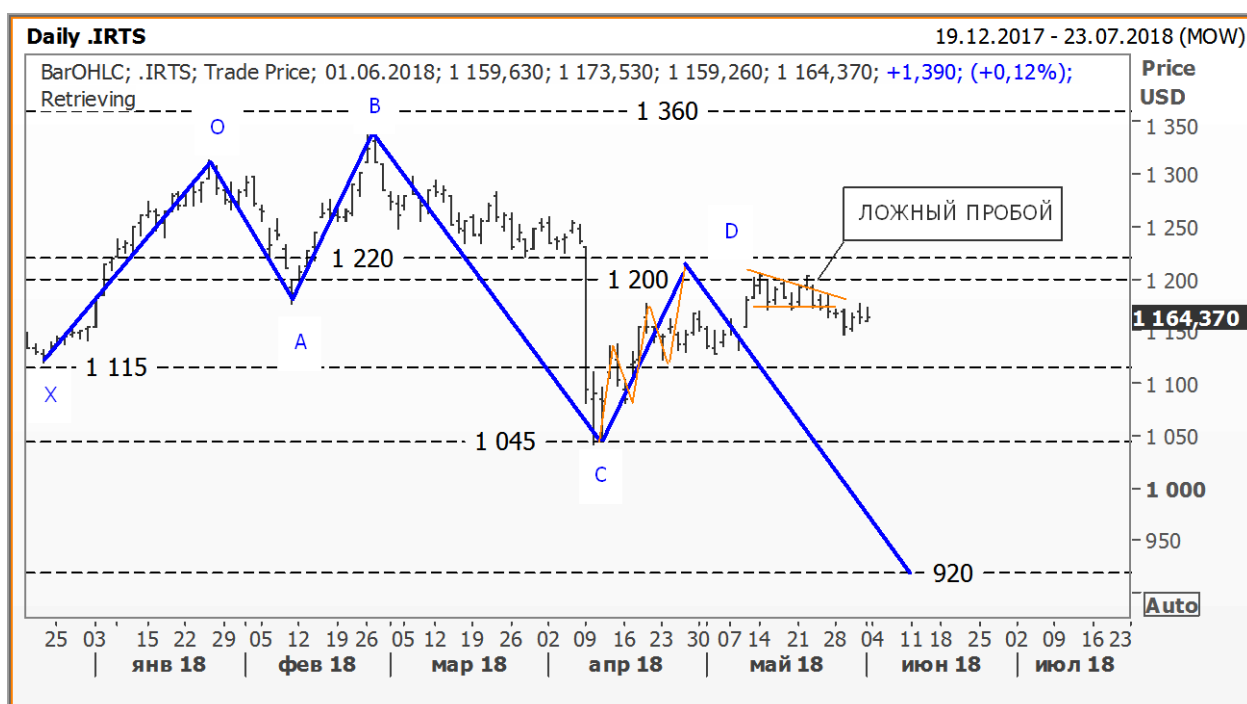
PTC:

Текущая цена:	1 164,37
Поддержка:	1 045 и 1 115
Сопrotивление:	1 200 и 1 220
Тренд:	Формируется
Рекомендация:	ШОРТ
Цель:	920

Возвращаемся от [среднесрочного прогноза](#) к текущей ситуации, где в данный момент мы следим за тем, как после конструкции «5-0» идет переход к простому зигзагу и/или паттерну «ABCD» (на графике выделен оранжевым цветом).

Данный сценарий, при котором после достижения 920 пунктов, возможно, начнется построение разворотной модели «голова – плечи», к слову сказать, вписывается в рамки нашего среднесрочного прогноза.

p.s. Напомним, что данные рассуждения являются нашим «черновиком», изменения в который мы будем вносить по мере развития дальнейшей ситуации



Источник: Reuters



Альфа-Банк

РОССИЙСКИЙ РЫНОК АКЦИЙ

Казиев Алан. Ведущий аналитик. Москва +7 (495) 974-2515 доб 8568

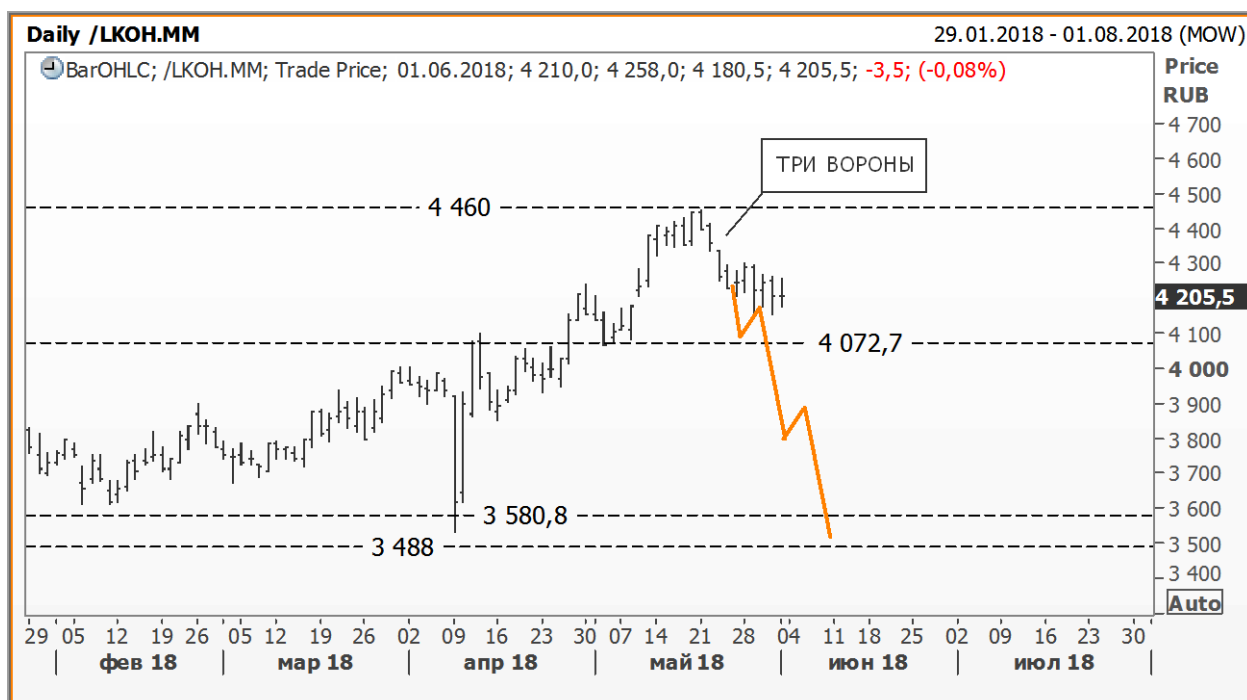
www.alfadirect.ru

Лукойл:

Текущая цена:	4 205,50
Поддержка:	3 580,80 и 4 072,70
Соппротивление:	4 460
Тренд:	Растущий
Рекомендация:	ШОРТ
Цель:	3 550

Со свечной модели «три вороны» может начаться коррекция и/или новая тенденция в акциях Лукойла, которые в мае текущего года обновили свой исторические максимум.

Предлагаем открыть «шорт» со стопом выше 4 460 руб и целью 3 550 руб.



Источник: Reuters

РОССИЙСКИЙ РЫНОК АКЦИЙ

Казиев Алан. Ведущий аналитик. Москва +7 (495) 974-2515 доб 8568

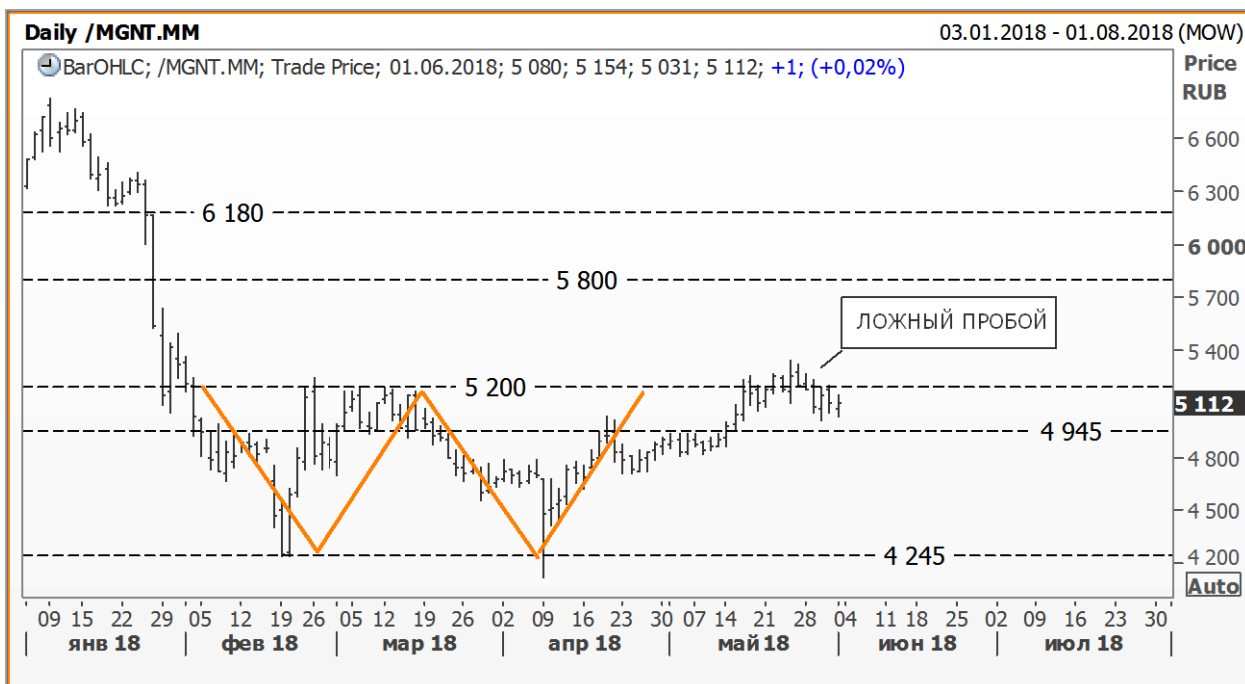
www.alfadirect.ru

Магнит:

Текущая цена:	5 185
Поддержка:	4 670 и 4 945
Сопротивление:	5 200 и 6 180
Тренд:	Формируется
Рекомендация:	ШОРТ
Цель:	4 750 и/или 4 245

Судя по тому, как ведут себя акции МАГНИТа, продавцы заманили покупателей в ловушку. Сначала они позволили котировкам компании выйти из треугольника и подняться вверх на высоту фигуры. Затем, дали возможность запустить механизм «двойного дна», где, судя по дальнейшему движению, и была сформирована короткая позиция...

Тем, кто согласен с выводами выше, мы предлагаем текущие уровни использовать для открытия короткой позиции. Цель – 4 750 и/или 4 245 руб; стоп – выше 5 350 руб.



Источник: Reuters



Альфа-Банк

РОССИЙСКИЙ РЫНОК АКЦИЙ

Казиев Алан. Ведущий аналитик. Москва +7 (495) 974-2515 доб 8568

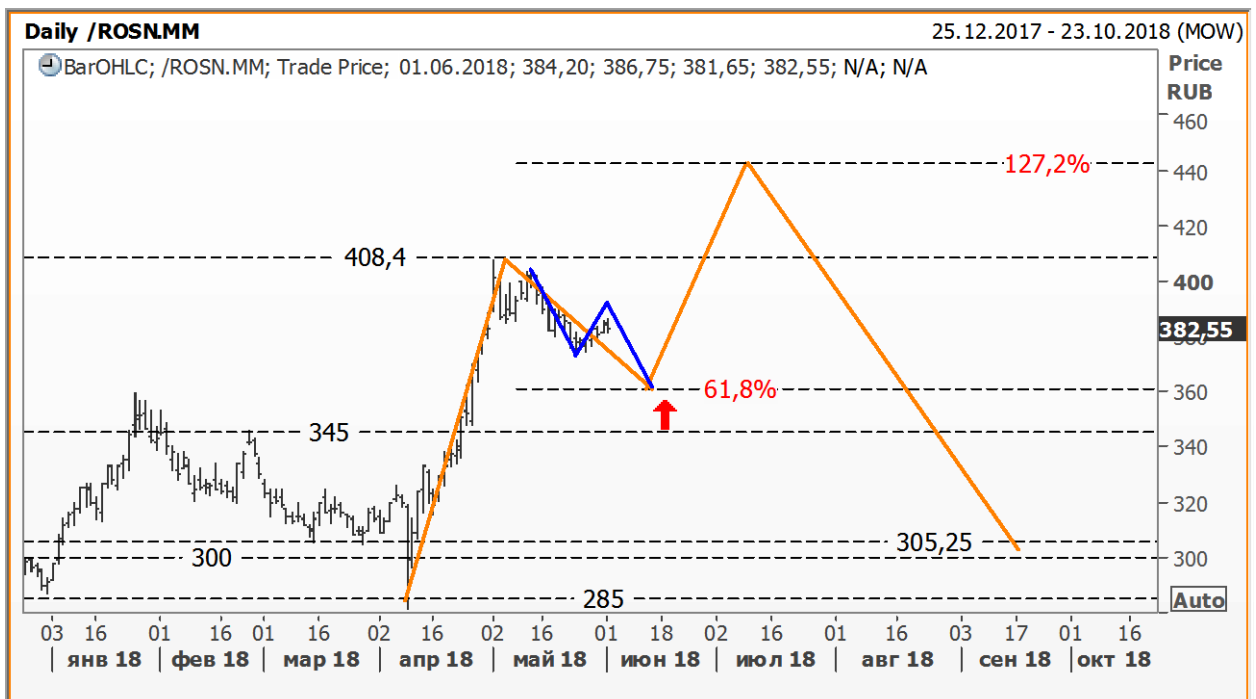
www.alfadirect.ru

Роснефть:

Текущая цена: 382,55
Поддержка: 345 и 360
Сопротивление: 408,40
Тренд: Растущий
Рекомендация: БЕЗ ПОЗИЦИИ
Цель: ---

Не стали мы усложнять текущий график, взяв за основу зигзаг, в процессе построения которого движение вниз, возможно, возобновиться в районе 392 руб...

Если кто-то решит данную область использовать для открытия короткой позиции, то, ориентируясь на 61,8% уровень Фибоначчи, мы предлагаем риски позиции ограничить 4%.



Источник: Reuters



Альфа-Банк

РОССИЙСКИЙ РЫНОК АКЦИЙ

Казиев Алан. Ведущий аналитик. Москва +7 (495) 974-2515 доб 8568

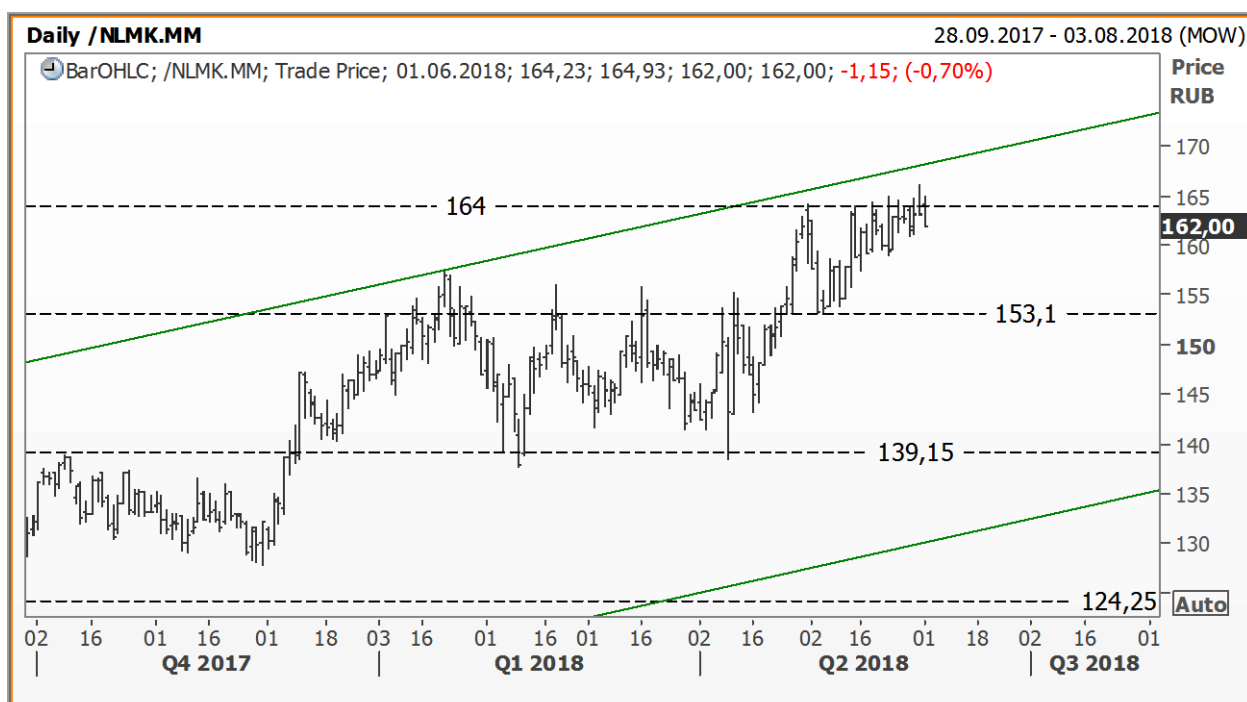
www.alfadirect.ru

НЛМК:

Текущая цена:	162
Поддержка:	139,15 и 153,10
Сопротивление:	164
Тренд:	Растущий
Рекомендация:	ШОРТ
Цель:	140

В настоящее время акции НЛМК продолжают торговаться в районе локального сопротивления и/или недалеко от зоны стоп-приказа наших рассуждений.

[В своем прошлом обзоре](#) мы предложили заложить в свои ожидания разворотную модель, очертания которой станут понятны остальным участникам рынка в момент преодоления сверху вниз 153,10 руб...



Источник: Reuters



Альфа-Банк

РОССИЙСКИЙ РЫНОК АКЦИЙ

Казиев Алан. Ведущий аналитик. Москва +7 (495) 974-2515 доб 8568

www.alfadirect.ru

РусГидро:

Текущая цена: 0,715
Поддержка: 0,71
Сопrotивление: 0,76 и 0,805
Тренд: Формируется
Рекомендация: БЕЗ ПОЗИЦИИ
Цель: ---

После фиксации прибыли в районе 0,71 руб, мы предлагаем оставаться без позиции до тех пор, пока акции РусГидро не опустятся ниже 0,71 руб.

Преодоление данного уровня мы предлагаем использовать для восстановления позиции, риски которой уже необходимо будет ограничить 0,725 руб.



Источник: Reuters

A

Альфа-Банк

РОССИЙСКИЙ РЫНОК АКЦИЙ

Казиев Алан. Ведущий аналитик. Москва +7 (495) 974-2515 доб 8568

www.alfadirect.ru

Общая таблица рекомендаций

Эмитент	Поддержка, руб	Соппротивление, руб	Тренд	Рекомендация	Стоп – приказы, руб
Лукойл	3 580,80 и 4 072	4 460	Растущий	Держать «шорт» Цель 3 550 руб	Выше 4 460руб
Магнит	4 072,70	5 200 и 6 180	Формируется	Открыть «шорт» Цель 4 750 и/или 4 245 руб	Выше 5 350 руб
Роснефть	359,30 и 377,50	408,40	Растущий	Без позиции	---
НЛМК	139,15 и 157,45	164	Растущий	Держать «шорт» Цель 140 руб	Выше 164 руб
РусГидро	0,575 и 0,71	0,76 и 0,805	Формируется	Без позиции	---
Сбербанк АО	220,20	225 и 248,70	Формируется	Держать «шорт» Цель 195 руб	Выше 225 руб
Сбербанк АП	185,55 и 193,60	206,15 и 221,30	Формируется	Без позиции	---
СевСталь	925 и 995	1 054,70	Растущий	Держать «шорт» Цель 915 руб	Выше 1 025 руб
Сурнефтегаз АО	28,20	29,40 и 31	Формируется	Без позиции	---
Аэрофлот	130,40	165,25	Падающий	Держать «лонг» Цель 165,25 руб	Ниже 130 руб
ВТБ	0,047	0,0518 и 0,059	Формируется	Держать «шорт» Цель 0,433 руб	Выше 0,53 руб
Газпром	135,50	149 и 151,75	Растущий	Держать «лонг» Цель 180 руб	Ниже 142,80 руб
МТС	276	288,50 и 297,25	Формируется	Держать «шорт» Цель 275,50 руб	Выше 290 руб
ГМК НорНикель	9 870 и 10 500	11 930	Формируется	Держать «шорт» Цель 8 015 руб	Выше 11 250 руб
Новатэк	716,40 и 800	---	Растущий	Без позиции	---

Контактная информация

Альфа-Банк (Москва)

Аналитический отдел

Телефон/Факс
 Руководитель аналитического подразделения,
 Макроэкономика
 Металлы и горная добыча
 Потребительский сектор, Интернет
 Банки
 Аналитическая поддержка российских клиентов
 Перевод
 Редактор
 Техническая поддержка

Россия, Москва, 107078, пр-т Академика Сахарова, 12

(7 495) 795-3676
 Борис Красноженов
 Наталия Орлова, Ph.D, Валерия Волгарева
 Борис Красноженов, Юлия Толстых
 Александра Мельникова, Олеся Королева
 Евгений Кипнис
 Гельды Союнов, Алан Казиев
 Анна Мартынова
 Джон Волш
 Денис Дорофеев

Торговые операции и продажи

Телефон
 Продажи российским и иностранным клиентам
 Группа продаж Альфа-Директ

(7 495) 223-5500, (7 495) 223-5522
 Константин Шашаров, Александр Зоров
 (7 495) 795-3680
 Ирина Фадеева, Валерий Кремнев, Ольга Бабина

Данный материал предназначен АО «Альфа-Банк» (далее – «Альфа-Банк») для распространения в Российской Федерации. Он не предназначен для распространения среди частных инвесторов. Несмотря на то, что приведенная в данном материале информация получена из источников, которые, по мнению Альфа-Банка, являются надежными, Альфа-Банк, его руководящие и прочие сотрудники не делают заявлений и не дают заверений ни в прямой, ни в косвенной форме, относительно своей ответственности за точность, полноту такой информации и отсутствие в данном материале каких-либо важных сведений. Любая информация и любые суждения, приведенные в данном материале, могут быть изменены без предупреждения. Альфа-Банк не дает заверений и не заявляет, что упомянутые в данном материале ценные бумаги и/или суждения предназначены для всех его получателей. Данный материал и содержащиеся в нем сведения носят исключительно информативный характер и не могут рассматриваться ни как приглашение или побуждение сделать оферту, ни как просьба купить или продать ценные бумаги или другие финансовые инструменты, или осуществить какую-либо иную инвестиционную деятельность. Альфа-Банк и связанные с ним компании, руководящие сотрудники и прочие сотрудники всех этих структур, в т.ч. лица, участвующие в подготовке и издании данного материала, могут иметь отношения с маркет-мейкерами, а иногда и выступать в качестве таковых, а также в качестве консультантов, брокеров или представителей коммерческого или инвестиционного банка в отношении ценных бумаг, финансовых инструментов или компаний, упомянутых в данном материале, либо входить в органы управления таких компаний. Ценные бумаги с номиналом в иностранной валюте подвержены колебаниям валютного курса, которые могут привести к снижению их стоимости, цены или дохода от вложений в них. Кроме того, инвесторы, вкладывающие средства в ценные бумаги типа АДР, стоимость которых изменяется в зависимости от курса иностранных валют, принимают на себя валютный риск. Инвестиции в России и в российские ценные бумаги сопряжены со значительным риском, поэтому инвесторы, прежде чем вкладывать средства в такие бумаги, должны провести собственное исследование и изучить экономические и финансовые показатели самостоятельно. Инвесторы должны обсудить со своими финансовыми консультантами риски, связанные с таким приобретением. Альфа-Банк и их дочерние компании могут публиковать данный материал в других странах. Поскольку распространение данной публикации на территории других государств может быть ограничено законом, лица, в чьем распоряжении окажется данный материал, должны быть информированы о таких ограничениях и соблюдать их. Любые случаи несоблюдения указанных ограничений могут рассматриваться как нарушение закона о ценных бумагах и других соответствующих законов, действующих в той или иной стране. Примечание, касающееся законодательства США о ценных бумагах: Данная публикация распространяется в США компанией Alfa Capital Markets (USA) Inc. (далее «Alfa Capital»), являющейся дочерней компанией Альфа-групп, постольку, поскольку это разрешено законодательством США по ценным бумагам и другими соответствующими законами и положениями. В этой связи Alfa Capital несет ответственность за содержание данного исследования. Лица на территории США, получившие данную публикацию и желающие осуществить сделку с той или иной ценной бумагой или финансовым инструментом, анализируемым в ней, должны делать это только после уведомления об этом представителя Alfa Capital в США. Любые случаи несоблюдения данных ограничений могут рассматриваться как нарушение законодательства США о ценных бумагах.

Ценовые уровни и оценки, приведенные в настоящем обзоре, могут отличаться от взглядов Центра макроэкономического прогноза на фоне краткосрочных спекулятивных трендов в инвестиционных инструментах.

© Альфа-Банк, 2017 г. Все права защищены. Генеральная лицензия ЦБ РФ № 1326. Настоящий отчет и содержащаяся в нем информация являются исключительной собственностью Альфа-Банка. Несанкционированное копирование, воспроизводство и распространение настоящего материала, частично или полностью, в отсутствие разрешения Альфа-Банка в письменной форме строго запрещено.