

## МосБиржа:

Текущая цена: 2 326,94  
 Поддержка: 2 238,25 и 2 320  
 Сопротивление: ---  
 Тренд: Растущий  
 Рекомендация: ПРОДАВАТЬ  
 Цель: ---

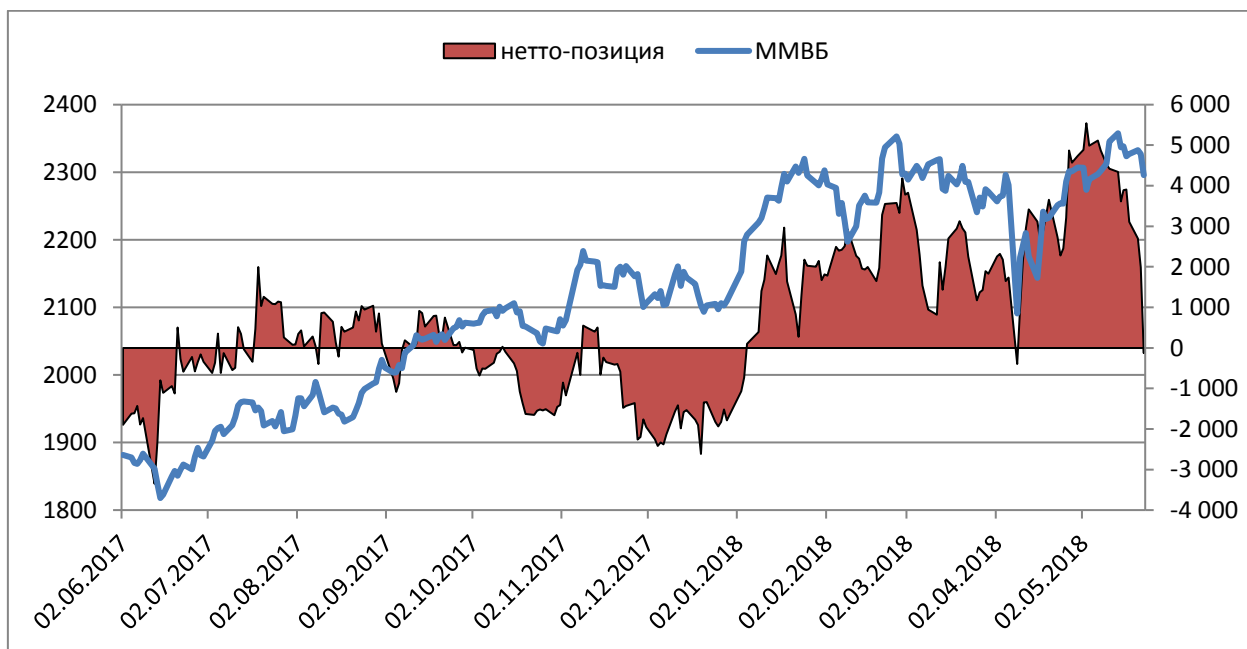
Несмотря на то, что котировки индекса не достигли нашей зоны стоп-приказа, мы решили пока отказаться от своих рассуждений относительно «W12 – M11» (см. рис.1)

Рис.1



Источник: Reuters

В качестве основного графика сегодня в нашем обзоре нетто-позиция профучастников по индексу ММВБ, которые, судя по диаграмме, закрывали свои позиции в период майской консолидации выше 2320 пунктов...



Источник: Мосбиржа, Альфа-Банк



Альфа-Банк

# РОССИЙСКИЙ РЫНОК АКЦИЙ

Казиев Алан. Ведущий аналитик. Москва +7 (495) 974-2515 доб 8568

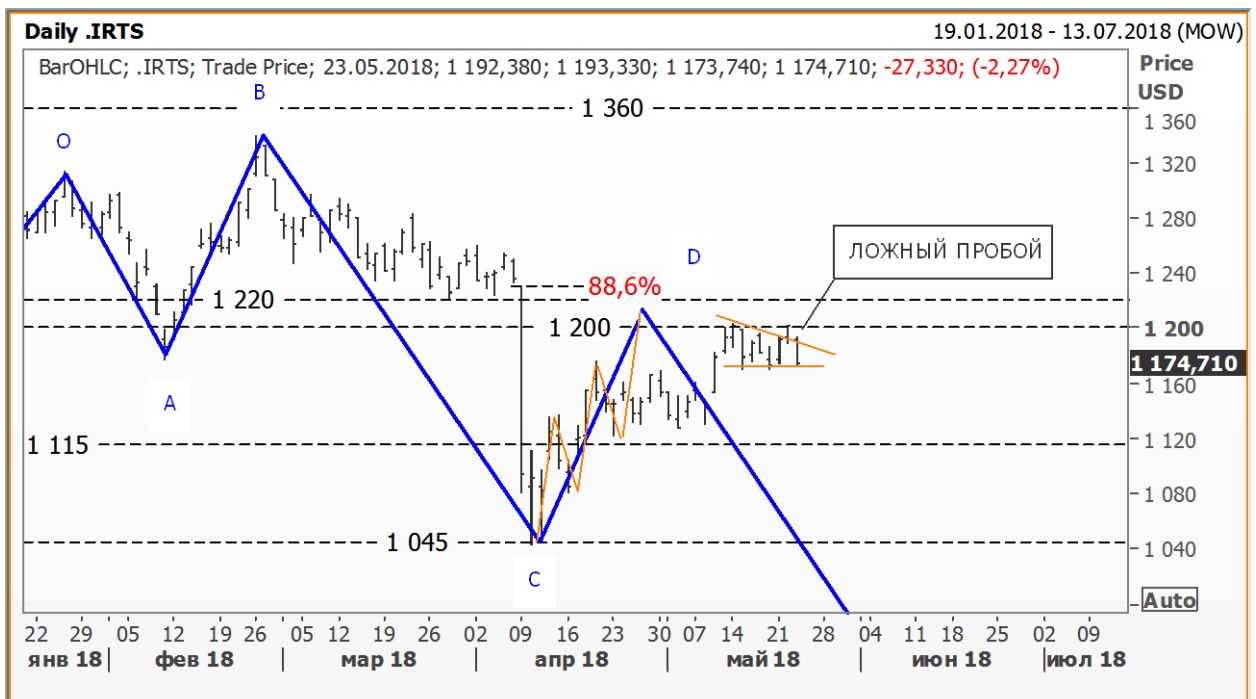
[www.alfadirect.ru](http://www.alfadirect.ru)

## РТС:

Текущая цена: 1 174,71  
 Поддержка: 1 045 и 1 115  
 Сопротивление: 1 200 и 1 220  
 Тренд: Формируется  
 Рекомендация: ШОРТ  
 Цель: 920

Один из классических разворотов мы можем увидеть сегодня на дневном графике индекса РТС, который после выхода наверх вновь вернулся к горизонтальной границе «треугольника».

Тем, кто, как и мы, разбил свою продажу на две части, мы предлагаем дальнейшее движение вниз использовать для окончательного формирования своей позиции!



Источник: Reuters



Альфа-Банк

# РОССИЙСКИЙ РЫНОК АКЦИЙ

Казиев Алан. Ведущий аналитик. Москва +7 (495) 974-2515 доб 8568

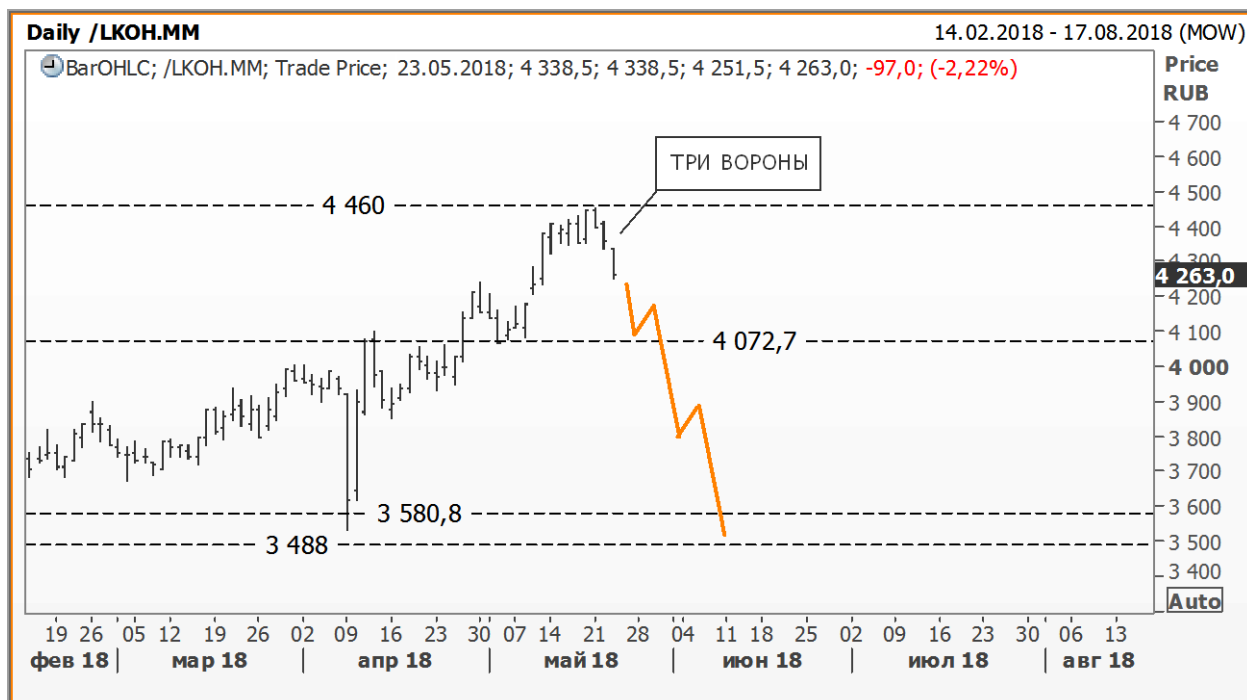
[www.alfadirect.ru](http://www.alfadirect.ru)

## Лукойл:

Текущая цена:	4 450
Поддержка:	3 580,80 и 4 072,70
Сопротивление:	4 460
Тренд:	Растущий
Рекомендация:	ШОРТ
Цель:	3 550

От наблюдений к решительным действиям, на наш взгляд, можно перейти в акциях Лукойла, где после свечной модели «три вороны» может начаться локальная коррекция, способная вернуть акции нефтегазовой компании в район 3 500-3 600 руб.

Тем, кто поддержит данную идею, мы предлагаем защитный стоп – приказ разместить выше 4 460 руб!



Источник: Reuters



Альфа-Банк

# РОССИЙСКИЙ РЫНОК АКЦИЙ

Казиев Алан. Ведущий аналитик. Москва +7 (495) 974-2515 доб 8568

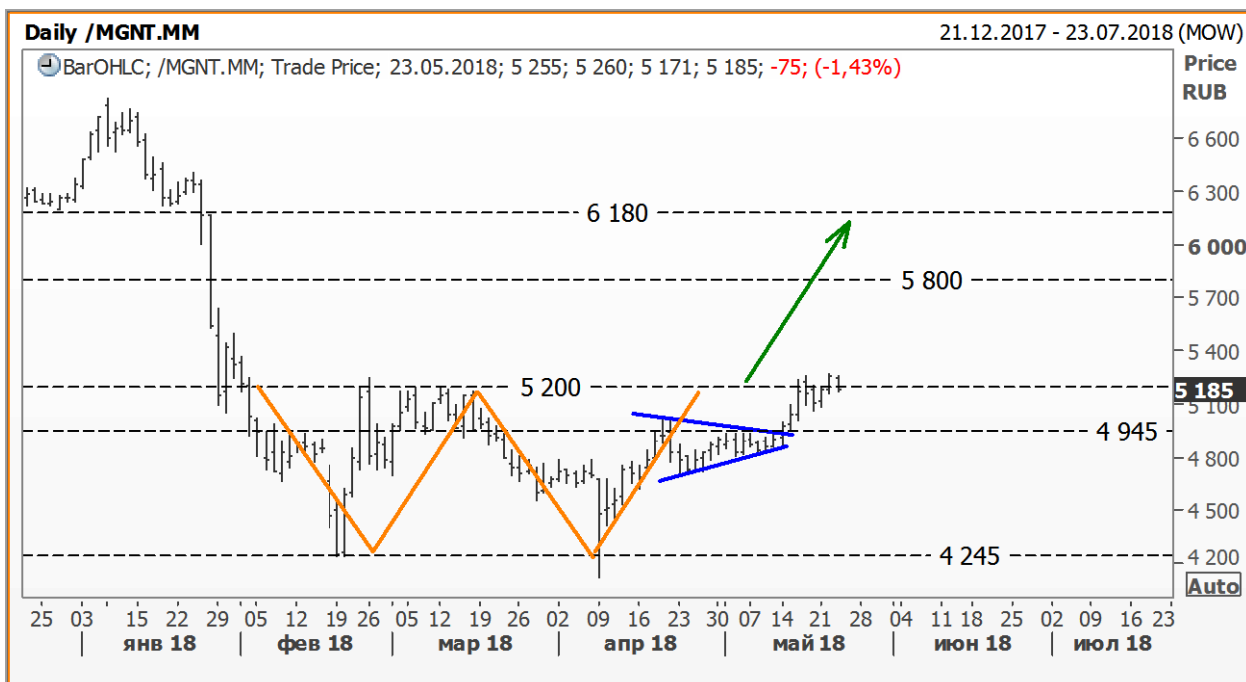
[www.alfadirect.ru](http://www.alfadirect.ru)

## Магнит:

Текущая цена:	5 185
Поддержка:	4 670 и 4 945
Сопротивление:	5 200 и 6 180
Тренд:	Формируется
Рекомендация:	БЕЗ ПОЗИЦИИ
Цель:	---

Пересмотреть мы предлагаем свои ожидания и в акциях Магнита, которые в данный момент поднялись лишь на высоту «треугольника». В результате спекулянты, открывшие «лонг» ([см. таблицу рекомендаций](#)) в данный момент могут зафиксировать 3,9% прибыли!

Если после фиксации прибыли рост в акциях ритейлера продолжится, то обновление локального максимума задействует механизм «двойного дна», которое вновь вернет нас в позицию и/или к рассуждениям относительно роста до 5 800 руб и выше...



Источник: Reuters



Альфа-Банк

# РОССИЙСКИЙ РЫНОК АКЦИЙ

Казиев Алан. Ведущий аналитик. Москва +7 (495) 974-2515 доб 8568

[www.alfadirect.ru](http://www.alfadirect.ru)

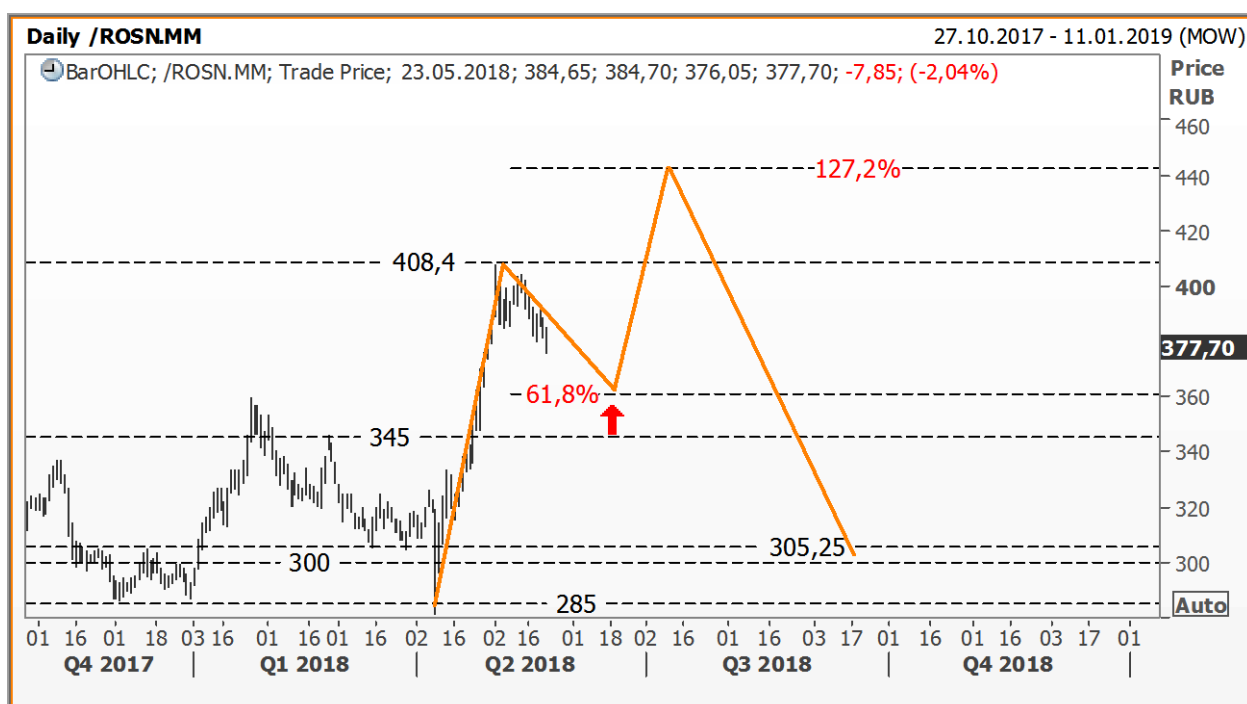
## Роснефть:

Текущая цена:	377,70
Поддержка:	345 и 360
Спротивление:	408,40
Тренд:	Растущий
Рекомендация:	БЕЗ ПОЗИЦИИ
Цель:	---

Продолжая тему «М» и «W» конструкций А.Меррилла, мы пришли к выводу, что акции Роснефти, выросшие в первой половине 2-го квартала на 40%, продолжают свой рост от 61,8% уровня Фибоначчи...

Если мы окажемся правы, то после локальной коррекции акции Роснефти вырастут от 360 руб за акцию на 20-25% (см. график).

Торговый план: в районе 61,8% по Фибоначчи открыть «лонг»; в районе 127,2% по Фибоначчи возобновить спекулятивную игру на понижение.



Источник: Reuters



Альфа-Банк

# РОССИЙСКИЙ РЫНОК АКЦИЙ

Казиев Алан. Ведущий аналитик. Москва +7 (495) 974-2515 доб 8568

[www.alfadirect.ru](http://www.alfadirect.ru)

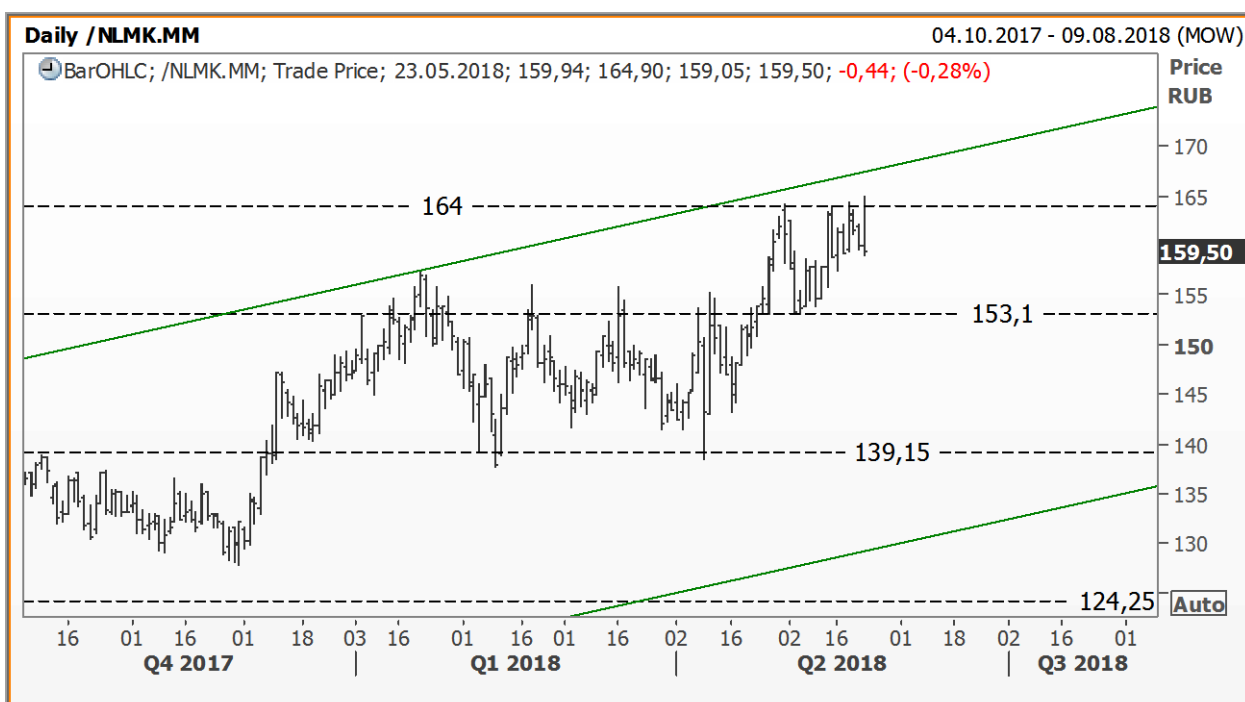
## НЛМК:

Текущая цена:	159,50
Поддержка:	139,15 и 153,10
Сопротивление:	164
Тренд:	Растущий
Рекомендация:	ШОРТ
Цель:	140

Продолжится ли черная полоса наших рассуждений в данном активе и/или окажется взлетной - узнаем достаточно скоро! Мы уже писали, что «мертвый крест» по индексу ММВБ-металлургия ставит под большое сомнение перспективы дальнейшего роста акций данного сектора.

Предлагаем в свои ожидания заложить разворотную модель «двойная вершина», которая станет очевидна остальным участникам рынка в момент преодоления 153,10 руб за акцию.

Цель – 140 руб ; стоп – выше 164 руб



Источник: Reuters



Альфа-Банк

# РОССИЙСКИЙ РЫНОК АКЦИЙ

Казиев Алан. Ведущий аналитик. Москва +7 (495) 974-2515 доб 8568

[www.alfadirect.ru](http://www.alfadirect.ru)

## РусГидро:

Текущая цена:	0,73
Поддержка:	0,71
Сопротивление:	0,76 и 0,805
Тренд:	Формируется
Рекомендация:	ШОРТ
Цель:	0,575 и/или 0,71

В зависимости от отношения к риску, «шорт» по акциям РусГидро можно открыть на 50% от стандартного лота/позиции отдельно взятого спекулянта.

Если ориентироваться на предыдущие экстремальные значения, то после преодоления 0,71 руб ближайшая поддержка, на наш взгляд, находится на уровне 0,575 руб.

Тем, кто поддержит данную идею, мы предлагаем защитный стоп-приказ разместить выше 0,76 руб!



Источник: Reuters

**A**

Альфа-Банк

# РОССИЙСКИЙ РЫНОК АКЦИЙ

Казиев Алан. Ведущий аналитик. Москва +7 (495) 974-2515 доб 8568

[www.alfadirect.ru](http://www.alfadirect.ru)

## Общая таблица рекомендаций

Эмитент	Поддержка, руб	Соппротивление, руб	Тренд	Рекомендация	Стоп – приказы, руб
Лукойл	3 580,80 и 3 990	4 460	Растущий	Открыть «шорт» Цель 3 550 руб	Выше 4 460руб
Магнит	4 072,70	5 200 и 6 180	Формируется	Закреть «лонг»	---
Роснефть	359,30 и 377,50	408,40	Растущий	Без позиции	---
НЛМК	139,15 и 157,45	164	Растущий	Открыть «шорт» Цель 140 руб	Выше 164 руб
РусГидро	0,63 и 0,71	0,76 и 0,805	Формируется	Открыть «шорт» Цель 0,575 руб	Выше 0,76 руб
Сбербанк АО	220,19 и 225	248,70	Формируется	Без позиции	---
Сбербанк АП	185,55 и 193,60	206,15 и 221,30	Формируется	Закреть «лонг»	---
СевСталь	925 и 995	1 054,70	Растущий	Держать «шорт» Цель 915 руб	Выше 1 025 руб
Сурнефтегаз АО	28,20 и 29,43	31	Формируется	Закреть «лонг»	---
Аэрофлот	137	143 и 152	Падающий	Без позиции	---
ВТБ	0,047	0,0518 и 0,059	Формируется	Держать «шорт» Цель 0,433 руб	Выше 0,54 руб
Газпром	135,50 и 149	151,75	Растущий	Держать «лонг» Цель 180 руб	Ниже 142,80 руб
МТС	285 и 292	303,80 и 320	Формируется	Закреть «лонг»	---
ГМК НорНикель	9 870 и 10 500	11 930	Формируется	Держать «шорт» Цель 8 000 руб	Выше 11 250 руб
Новатэк	708,70 и 755	800	Растущий	Держать «шорт» Цель 710 руб	Выше 800 руб



## Контактная информация

### Альфа-Банк (Москва)

#### Аналитический отдел

Телефон/Факс  
 Руководитель аналитического подразделения,  
 Макроэкономика  
 Металлы и горная добыча  
 Потребительский сектор, Интернет  
 Банки  
 Аналитическая поддержка российских клиентов  
 Перевод  
 Редактор  
 Техническая поддержка

#### Торговые операции и продажи

Телефон  
 Продажи российским и иностранным клиентам  
 Группа продаж Альфа-Директ

Россия, Москва, 107078, пр-т Академика Сахарова, 12

(7 495) 795-3676  
 Борис Красноженов  
 Наталия Орлова, Ph.D, Валерия Волгарева  
 Борис Красноженов, Юлия Толстых  
 Александра Мельникова, Олеся Королева  
 Евгений Кипнис  
 Гельды Союнов, Алан Казиев  
 Анна Мартынова  
 Джон Волш  
 Денис Дорофеев

(7 495) 223-5500, (7 495) 223-5522  
 Константин Шашаров, Александр Зоров  
 (7 495) 795-3680  
 Ирина Фадеева, Валерий Кремнев, Ольга Бабина

Данный материал предназначен АО «Альфа-Банк» (далее – «Альфа-Банк») для распространения в Российской Федерации. Он не предназначен для распространения среди частных инвесторов. Несмотря на то, что приведенная в данном материале информация получена из источников, которые, по мнению Альфа-Банка, являются надежными, Альфа-Банк, его руководящие и прочие сотрудники не делают заявлений и не дают заверений ни в прямой, ни в косвенной форме, относительно своей ответственности за точность, полноту такой информации и отсутствие в данном материале каких-либо важных сведений. Любая информация и любые суждения, приведенные в данном материале, могут быть изменены без предупреждения. Альфа-Банк не дает заверений и не заявляет, что упомянутые в данном материале ценные бумаги и/или суждения предназначены для всех его получателей. Данный материал и содержащиеся в нем сведения носят исключительно информативный характер и не могут рассматриваться ни как приглашение или побуждение сделать оферту, ни как просьба купить или продать ценные бумаги или другие финансовые инструменты, или осуществить какую-либо иную инвестиционную деятельность. Альфа-Банк и связанные с ним компании, руководящие сотрудники и прочие сотрудники всех этих структур, в т.ч. лица, участвующие в подготовке и издании данного материала, могут иметь отношения с маркет-мейкерами, а иногда и выступать в качестве таковых, а также в качестве консультантов, брокеров или представителей коммерческого или инвестиционного банка в отношении ценных бумаг, финансовых инструментов или компаний, упомянутых в данном материале, либо входить в органы управления таких компаний. Ценные бумаги с номиналом в иностранной валюте подвержены колебаниям валютного курса, которые могут привести к снижению их стоимости, цены или дохода от вложений в них. Кроме того, инвесторы, вкладывающие средства в ценные бумаги типа АДР, стоимость которых изменяется в зависимости от курса иностранных валют, принимают на себя валютный риск. Инвестиции в России и в российские ценные бумаги сопряжены со значительным риском, поэтому инвесторы, прежде чем вкладывать средства в такие бумаги, должны провести собственное исследование и изучить экономические и финансовые показатели самостоятельно. Инвесторы должны обсудить со своими финансовыми консультантами риски, связанные с таким приобретением. Альфа-Банк и их дочерние компании могут публиковать данный материал в других странах. Поскольку распространение данной публикации на территории других государств может быть ограничено законом, лица, в чьем распоряжении окажется данный материал, должны быть информированы о таких ограничениях и соблюдать их. Любые случаи несоблюдения указанных ограничений могут рассматриваться как нарушение закона о ценных бумагах и других соответствующих законов, действующих в той или иной стране. Примечание, касающееся законодательства США о ценных бумагах: Данная публикация распространяется в США компанией Alfa Capital Markets (USA) Inc. (далее «Alfa Capital»), являющейся дочерней компанией Альфа-групп, постольку, поскольку это разрешено законодательством США по ценным бумагам и другими соответствующими законами и положениями. В этой связи Alfa Capital несет ответственность за содержание данного исследования. Лица на территории США, получившие данную публикацию и желающие осуществить сделку с той или иной ценной бумагой или финансовым инструментом, анализируемым в ней, должны делать это только после уведомления об этом представителя Alfa Capital в США. Любые случаи несоблюдения данных ограничений могут рассматриваться как нарушение законодательства США о ценных бумагах.

Ценовые уровни и оценки, приведенные в настоящем обзоре, могут отличаться от взглядов Центра макроэкономического прогноза на фоне краткосрочных спекулятивных трендов в инвестиционных инструментах.

© Альфа-Банк, 2017 г. Все права защищены. Генеральная лицензия ЦБ РФ № 1326. Настоящий отчет и содержащаяся в нем информация являются исключительной собственностью Альфа-Банка. Несанкционированное копирование, воспроизводство и распространение настоящего материала, частично или полностью, в отсутствие разрешения Альфа-Банка в письменной форме строго запрещено.