



Альфа-Банк

# АМЕРИКАНСКИЙ РЫНОК АКЦИЙ

Казиев Алан. Ведущий аналитик. Москва +7 (495) 974-2515 доб 8568

[www.alfadirect.ru](http://www.alfadirect.ru)

## S&P:

**Текущая цена:** 2 730,13  
**Поддержка:** 2 560 и 2 600  
**Сопротивление:** 2 800  
**Тренд:** Формируется  
**Рекомендация:** ПРОДАВАТЬ  
**Цель:** ---

После достижения 2 742,10 пунктов котировки индекса S&P, на наш взгляд, в ближайшее время протестируют верхнюю границу «треугольника» и/или опустятся на отметку 2 695 пунктов.

Тем, кому движение вниз на 1,3%, как и нам, кажется критичным, мы предлагаем текущие уровни использовать для закрытия «лонга», а 2 695 пункта – для его восстановления.



Источник: Reuters



Альфа-Банк

# АМЕРИКАНСКИЙ РЫНОК АКЦИЙ

Казиев Алан. Ведущий аналитик. Москва +7 (495) 974-2515 доб 8568

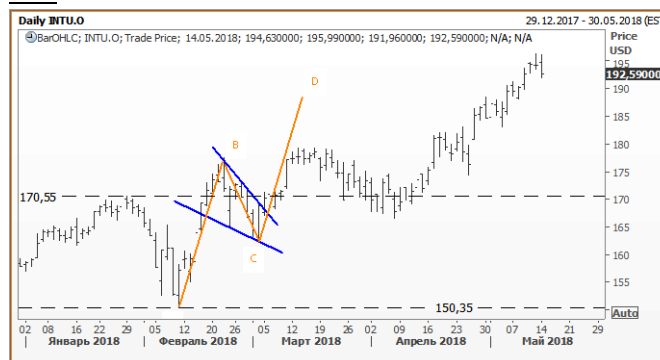
[www.alfadirect.ru](http://www.alfadirect.ru)

## INTU:

Текущая цена: 192,59  
 Поддержка: 170,55 и 186  
 Сопротивление: ---  
 Тренд: Растущий  
 Рекомендация: ПРОДАВАТЬ  
 Цель: ---

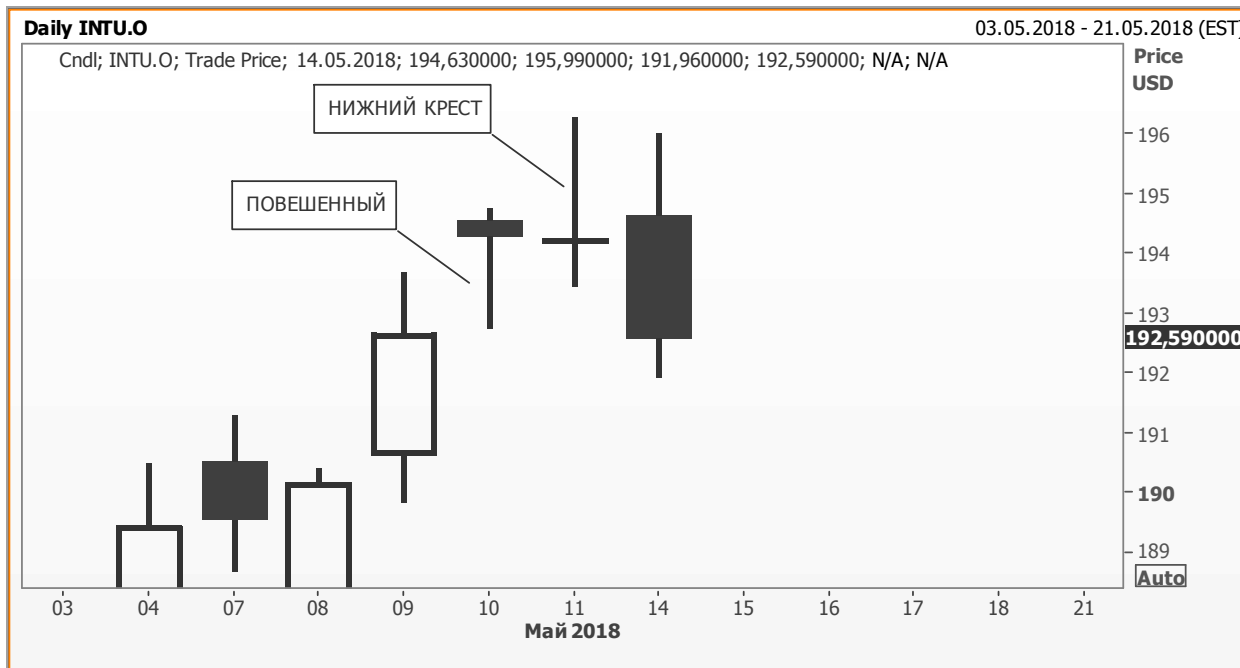
Если в марте 2018 года нам удалось спрогнозировать рост котировок INTU до \$190 (см. рис.1), то в этот раз мы хотим обратить внимание на две свечные модели, которые входят в группу разворотных моделей (см. основной график).

Рис.1



Источник: Reuters

Предлагаем исключить акции данной компании из своего портфеля и/или списка покупок!



Источник: Reuters





Альфа-Банк

# АМЕРИКАНСКИЙ РЫНОК АКЦИЙ

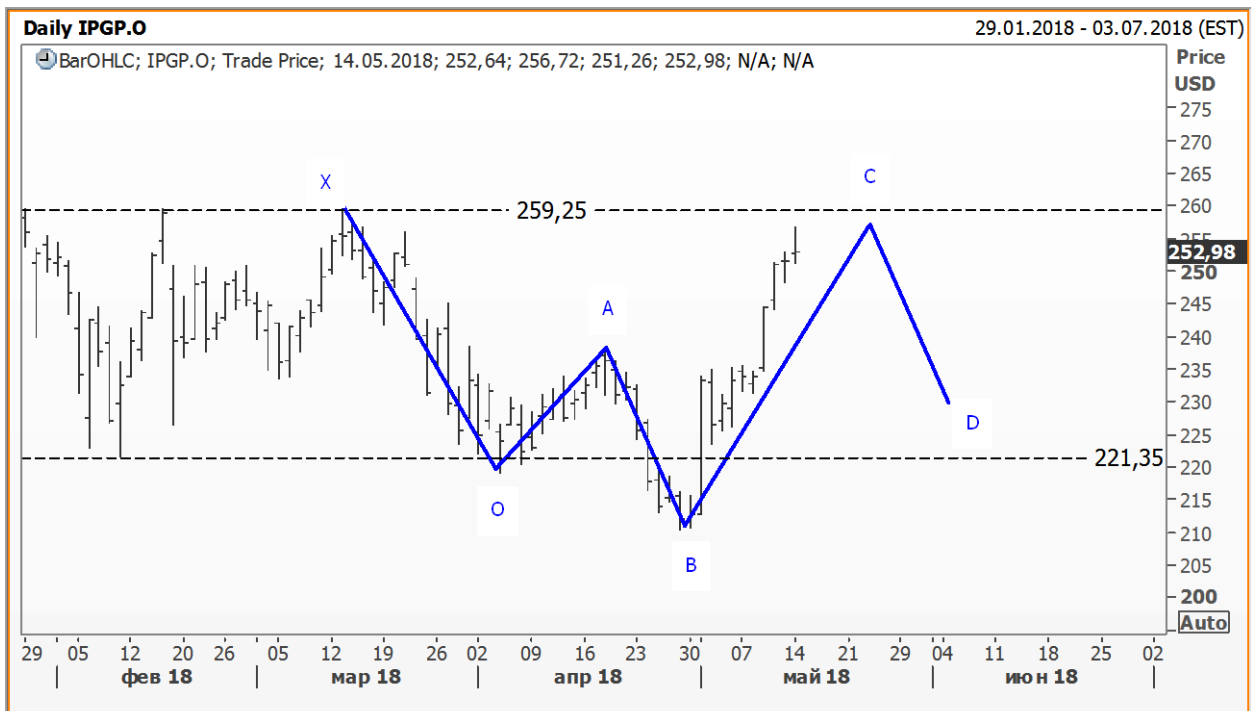
Казиев Алан. Ведущий аналитик. Москва +7 (495) 974-2515 доб 8568

[www.alfadirect.ru](http://www.alfadirect.ru)

## IPGP:

**Текущая цена:** 252,98  
**Поддержка:** 221,35  
**Сопротивление:** 259,25  
**Тренд:** Растущий  
**Рекомендация:** ПРОДАВАТЬ  
**Цель:** ---

Если мы верно определили текущую конструкцию графика, то акции IPGP в ближайшее время отступят от текущих уровней на 10% вниз и только потом, возможно, начнут свое движение вверх. По этой причине мы предлагаем временно исключить их из списка покупок до тех пор, пока котировки не вернутся в район \$227,50 за акцию



Источник: Reuters



Альфа-Банк

# АМЕРИКАНСКИЙ РЫНОК АКЦИЙ

Казиев Алан. Ведущий аналитик. Москва +7 (495) 974-2515 доб 8568

[www.alfadirect.ru](http://www.alfadirect.ru)

## КМВ:

Текущая цена:	104,80
Поддержка:	104,85
Сопротивление:	112,40
Тренд:	Падающий
Рекомендация:	ПОКУПАТЬ
Цель:	111

Т.к. прибыль длинной позиции может принести около 4,8%, то максимальный убыток должен быть ограничен 2,4%.

В основе наших рассуждений модель продолжения движения («треугольник») и предшествующий его образованию импульс, размер которого позволяет сделать предположение о том, что вышедшие за пределы «треугольника» котировки пройдут вверх расстояние равное импульсу!



Источник: Reuters



Альфа-Банк

# АМЕРИКАНСКИЙ РЫНОК АКЦИЙ

Казиев Алан. Ведущий аналитик. Москва +7 (495) 974-2515 доб 8568

[www.alfadirect.ru](http://www.alfadirect.ru)

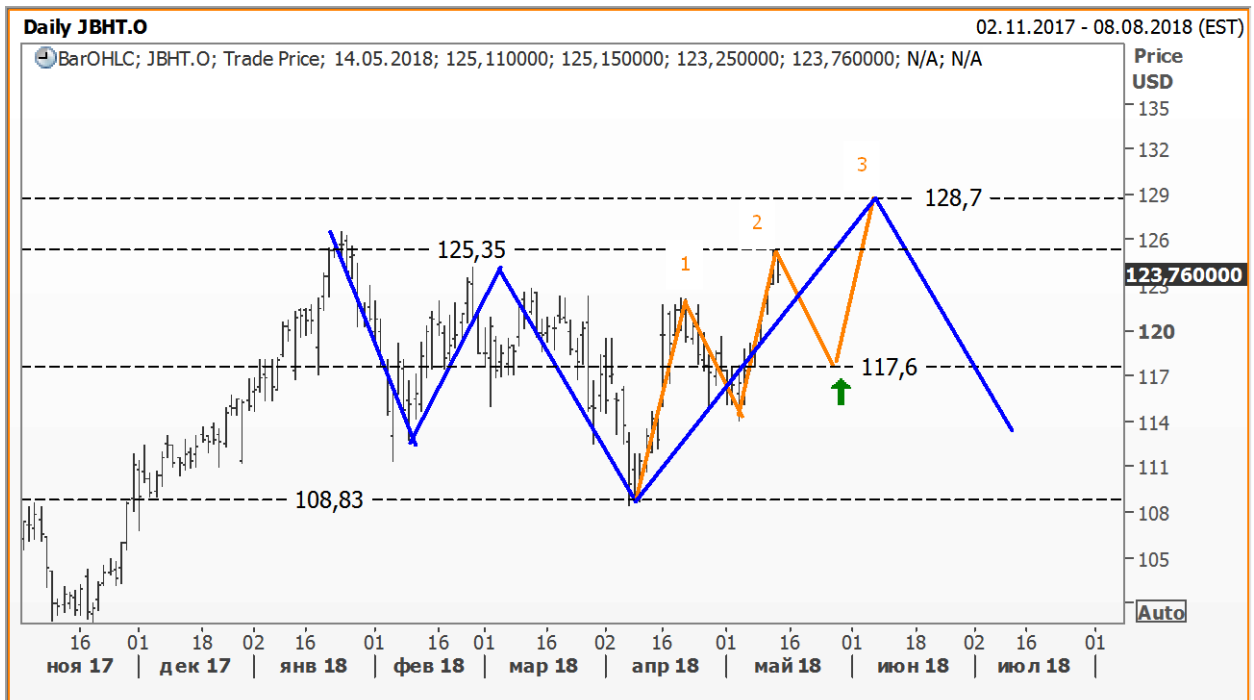
## JBHT:

Текущая цена: 123,76  
Поддержка: 108,83  
Сопротивление: 125,35  
Тренд: Растущий  
Рекомендация: ПРОДАВАТЬ  
Цель: ---

Более сложным, возможно, покажутся наши рассуждения в акциях JB Hunt Transport Services, Inc, где мы выделили несколько гармонических моделей, которые могут повлиять на траекторию дальнейшего движения...

Если синяя конструкция – это переходящие друг в друга две модели – «акула» и «5-0», то оранжевым цветом мы выделили паттерн «три движения».

Т.к. котировки компании в данный момент находятся в точке «2», то сейчас, возможно, спекулянтам стоит приготовиться к снижению до \$117,60 за акцию...



Источник: Reuters



Альфа-Банк

# АМЕРИКАНСКИЙ РЫНОК АКЦИЙ

Казиев Алан. Ведущий аналитик. Москва +7 (495) 974-2515 доб 8568

[www.alfadirect.ru](http://www.alfadirect.ru)

## Контактна информация

### Альфа-Банк (Москва)

#### Аналитический отдел

Телефон/Факс  
Руководитель аналитического подразделения,  
Макроэкономика  
Металлы и горная добыча  
Потребительский сектор, Интернет  
Банки  
Аналитическая поддержка российских клиентов  
Перевод  
Редактор  
Техническая поддержка

Россия, Москва, 107078, пр-т Академика Сахарова, 12

(7 495) 795-3676  
Борис Красноженов  
Наталья Орлова, Ph.D, Валерия Волгарева  
Борис Красноженов, Юлия Толстых  
Александра Мельникова, Олеся Воробьева  
Евгений Кипнис  
Гельды Союнов, Алан Казиев  
Анна Мартынова  
Джон Волш  
Денис Дорофеев

#### Торговые операции и продажи

Телефон  
Продажи российским и иностранным клиентам  
Группа продаж Альфа-Директ

(7 495) 223-5500, (7 495) 223-5522  
Константин Шапшаров, Александр Зоров  
(7 495) 795-3680  
Ирина Фадеева, Валерий Кремнев, Ольга Бабина

Данный материал предназначен АО «Альфа-Банк» (далее – «Альфа-Банк») для распространения в Российской Федерации. Он не предназначен для распространения среди частных инвесторов. Несмотря на то, что приведенная в данном материале информация получена из источников, которые, по мнению Альфа-Банка, являются надежными, Альфа-Банк, его руководящие и прочие сотрудники не делают заявлений и не дают заверений ни в прямой, ни в косвенной форме, относительно своей ответственности за точность, полноту такой информации и отсутствие в данном материале каких-либо важных сведений. Любая информация и любые суждения, приведенные в данном материале, могут быть изменены без предупреждения. Альфа-Банк не дает заверений и не заявляет, что упомянутые в данном материале ценные бумаги и/или суждения предназначены для всех его получателей. Данный материал и содержащиеся в нем сведения носят исключительно информативный характер и не могут рассматриваться ни как приглашение или побуждение сделать оферту, ни как просьба купить или продать ценные бумаги или другие финансовые инструменты, или осуществить какую-либо иную инвестиционную деятельность. Альфа-Банк и связанные с ним компании, руководящие сотрудники и прочие сотрудники всех этих структур, в т.ч. лица, участвующие в подготовке и издании данного материала, могут иметь отношения с маркет-мейкерами, а иногда и выступать в качестве таковых, а также в качестве консультантов, брокеров или представителей коммерческого или инвестиционного банка в отношении ценных бумаг, финансовых инструментов или компаний, упомянутых в данном материале, либо входить в органы управления таких компаний. Ценные бумаги с номиналом в иностранной валюте подвержены колебаниям валютного курса, которые могут привести к снижению их стоимости, цены или дохода от вложений в них. Кроме того, инвесторы, вкладывающие средства в ценные бумаги типа АДР, стоимость которых изменяется в зависимости от курса иностранных валют, принимают на себя валютный риск. Инвестиции в России и в российские ценные бумаги сопряжены со значительным риском, поэтому инвесторы, прежде чем вкладывать средства в такие бумаги, должны провести собственное исследование и изучить экономические и финансовые показатели самостоятельно. Инвесторы должны обсудить со своими финансовыми консультантами риски, связанные с таким приобретением. Альфа-Банк и их дочерние компании могут публиковать данный материал в других странах. Поскольку распространение данной публикации на территории других государств может быть ограничено законом, лица, в чьем распоряжении окажется данный материал, должны быть информированы о таких ограничениях и соблюдать их. Любые случаи несоблюдения указанных ограничений могут рассматриваться как нарушение закона о ценных бумагах и других соответствующих законов, действующих в той или иной стране. Примечание, касающееся законодательства США о ценных бумагах: Данная публикация распространяется в США компанией Alfa Capital Markets (USA) Inc. (далее «Alfa Capital»), являющейся дочерней компанией Альфа-груп, постольку, поскольку это разрешено законодательством США по ценным бумагам и другими соответствующими законами и положениями. В этой связи Alfa Capital несет ответственность за содержание данного исследования. Лица на территории США, получившие данную публикацию и желающие осуществить сделку с той или иной ценной бумагой или финансовым инструментом, анализируемым в ней, должны делать это только после уведомления об этом представителя Alfa Capital в США. Любые случаи несоблюдения данных ограничений могут рассматриваться как нарушение законодательства США о ценных бумагах.

Ценовые уровни и оценки, приведенные в настоящем обзоре, могут отличаться от взглядов Центра макроэкономического прогноза «Альфа-Банк» на фоне краткосрочных спекулятивных трендов в инвестиционных инструментах.

© Альфа-Банк, 2018 г. Все права защищены. Генеральная лицензия ЦБ РФ № 1326. Настоящий отчет и содержащаяся в нем информация являются исключительной собственностью Альфа-Банка. Несанкционированное копирование, воспроизводство и распространение настоящего материала, частично или полностью, в отсутствие разрешения Альфа-Банка в письменной форме строго запрещено.