

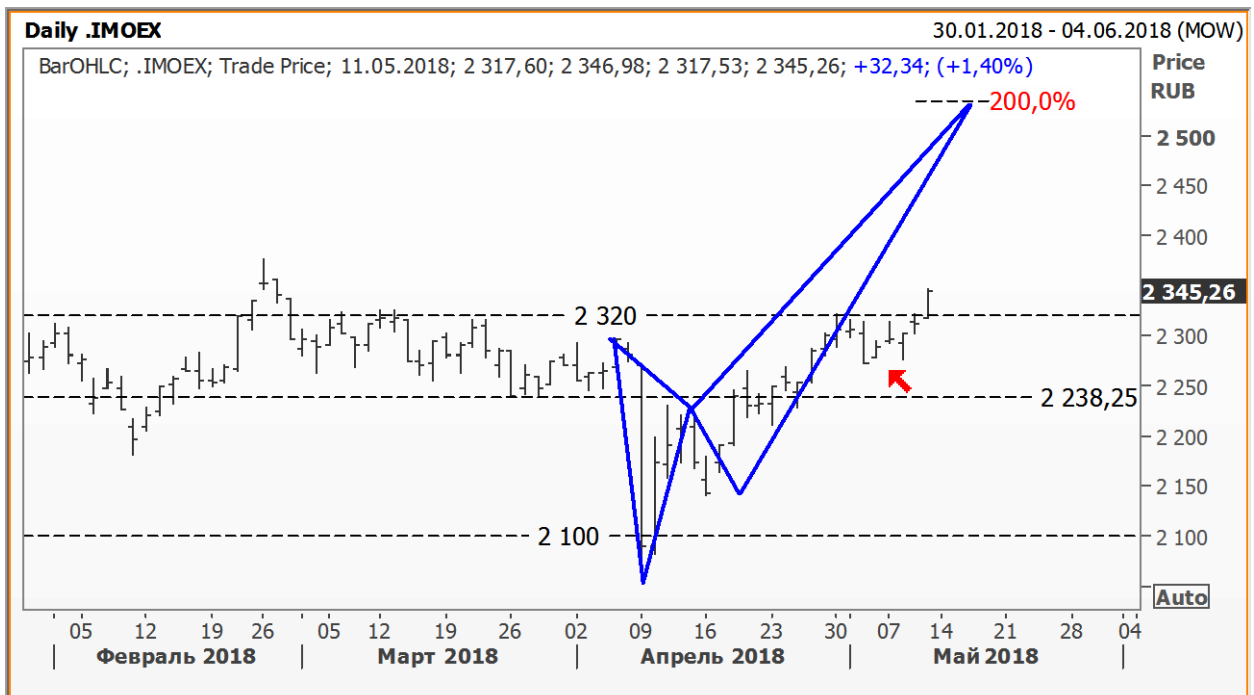
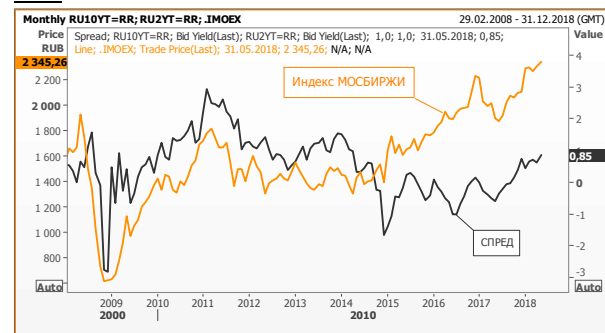
## МосБиржа:

Текущая цена:	2 345,26
Поддержка:	2 238,30 и 2 320
Сопротивление:	---
Тренд:	Растущий
Рекомендация:	ПОКУПАТЬ
Цель:	2 500-2 530

Продолжая тенденцию прошлой недели, котировки индекса МосБиржи, на наш взгляд, в данный момент движутся к 200% уровню Фибоначчи, где, возможно, находится потенциальная зона разворота...

Учитывая текущее направление спреда, от которого зависит (?) динамика индекса, мы предлагаем текущие уровни использовать для игры на повышение.

Рис.1



Источник: Reuters



Альфа-Банк

# РОССИЙСКИЙ РЫНОК АКЦИЙ

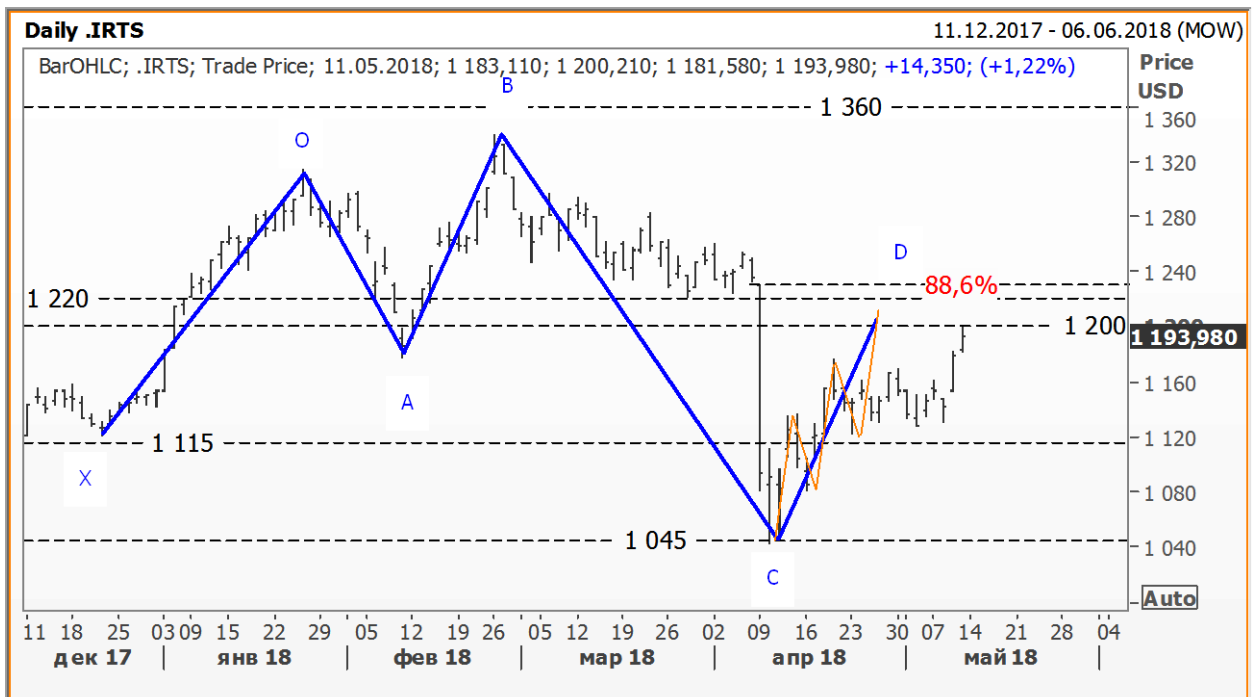
Казиев Алан. Ведущий аналитик. Москва +7 (495) 974-2515 доб 8568

[www.alfadirect.ru](http://www.alfadirect.ru)

## РТС:

**Текущая цена:** 1 193,98  
**Поддержка:** 1 045 и 1 115  
**Сопротивление:** 1 200 и 1 360  
**Тренд:** Формируется  
**Рекомендация:** БЕЗ ПОЗИЦИИ  
**Цель:** ---

Котировки индекса РТС достигли границы рассматриваемого нами диапазона (1200-1240 пунктов), где, согласно ранее озвученному торговому плану, данную область стоит использовать для формирования короткой позиции...



Источник: Reuters



Альфа-Банк

# РОССИЙСКИЙ РЫНОК АКЦИЙ

Казиев Алан. Ведущий аналитик. Москва +7 (495) 974-2515 доб 8568

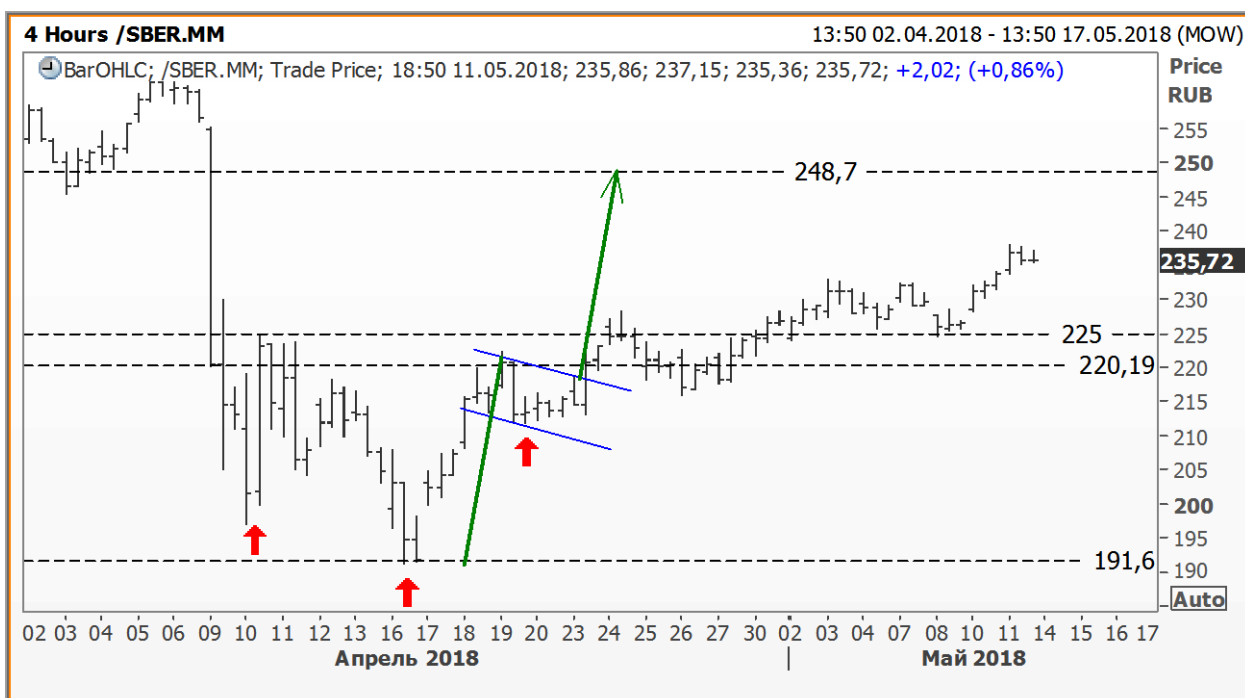
[www.alfadirect.ru](http://www.alfadirect.ru)

## СБЕРБАНК АО:

Текущая цена:	235,72
Поддержка:	191,60 и 220,20
Сопротивление:	225 и 250
Тренд:	Формируется
Рекомендация:	ДЕРЖАТЬ
Цель:	245

Тем, кто открывал «лонг» после выхода из «флага» и/или на фоне перевернутой модели «голова-плечи», мы предлагаем пересмотреть зону стоп-приказа, которую, на наш взгляд, стоит разместить чуть ниже 225 руб.

Что касается цели, то, учитывая реализацию модели «голова-плечи» в акциях МТС, которые вместо ожидаемого нами снижения до 263 руб остановились на уровне 265 руб, мы предлагаем фиксировать свои позиции в районе 245 руб.



Источник: Reuters



Альфа-Банк

# РОССИЙСКИЙ РЫНОК АКЦИЙ

Казиев Алан. Ведущий аналитик. Москва +7 (495) 974-2515 доб 8568

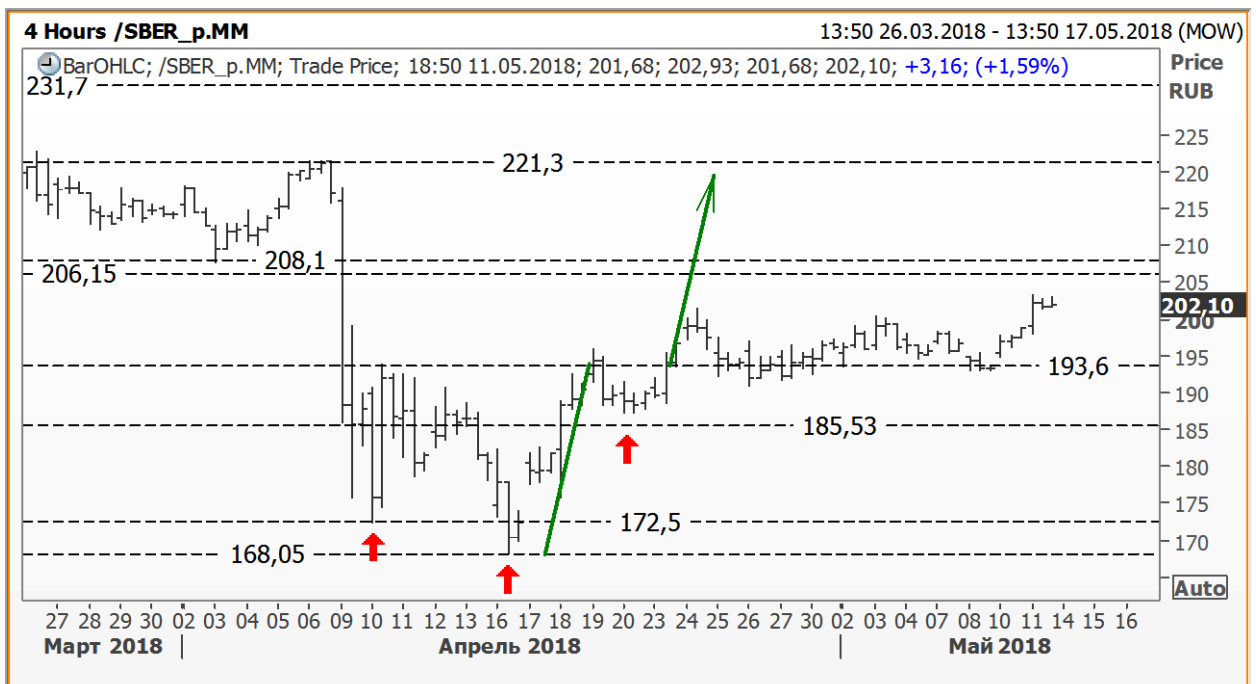
[www.alfadirect.ru](http://www.alfadirect.ru)

## СБЕРБАНК АП:

Текущая цена:	202,10
Поддержка:	185,50 и 193,60
Сопротивление:	206,15
Тренд:	Формируется
Рекомендация:	ДЕРЖАТЬ
Цель:	220

В процессе реализации перевернутой модели «голова-плечи» акции Сбербанка АП способны подняться до отметки 220 руб, где текущую позицию можно будет закрыть с результатом плюс 12%.

Другой сценарий, который не стоит исключать, это фиксация «лонга» по стоп-приказу. В этом случае потери стоит ограничить 193 руб.



Источник: Reuters



Альфа-Банк

# РОССИЙСКИЙ РЫНОК АКЦИЙ

Казиев Алан. Ведущий аналитик. Москва +7 (495) 974-2515 доб 8568

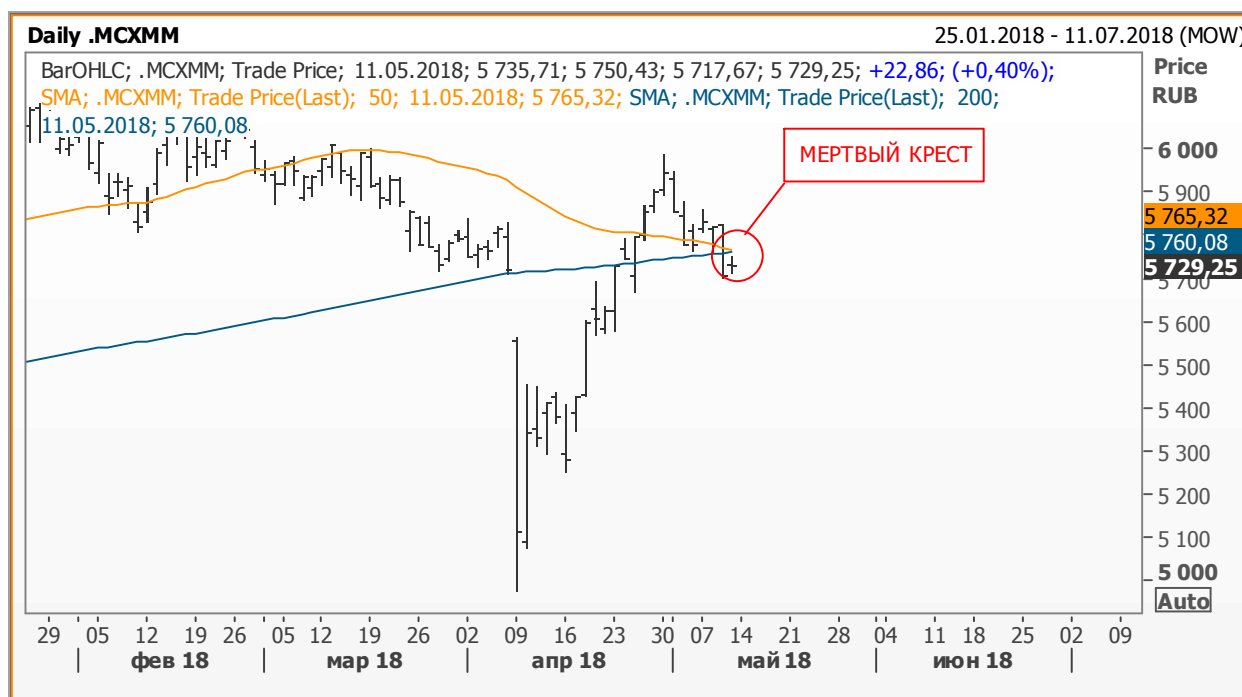
[www.alfadirect.ru](http://www.alfadirect.ru)

## СЕВЕРСТАЛЬ:

Текущая цена:	986,20
Поддержка:	925
Сопротивление:	995
Тренд:	Формируется
Рекомендация:	БЕЗ ПОЗИЦИИ
Цель:	---

Если индекс ММВБ-металлургия потеряет еще 6 пунктов, то на дневном графике пересекутся скользящие средние, которое в техническом анализе называют «мертвый крест».

Добавим к этому пересечению наши рассуждения о построении модели «Бабочка» (см. обзор от 11.05.2018 года, НЛМК) и наше предложение закрыть длинные позиции в акциях металлургического сектора становятся не такими уж и безрассудными...



Источник: Reuters



Альфа-Банк

# РОССИЙСКИЙ РЫНОК АКЦИЙ

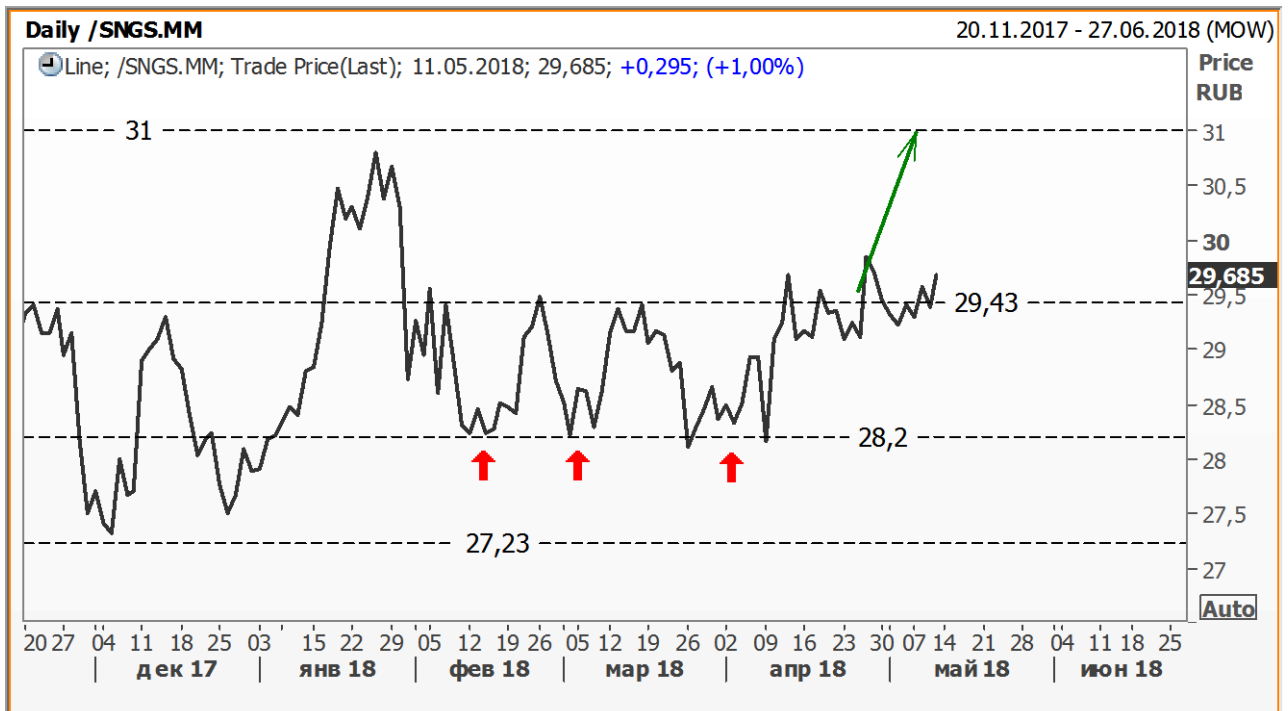
Казиев Алан. Ведущий аналитик. Москва +7 (495) 974-2515 доб 8568

[www.alfadirect.ru](http://www.alfadirect.ru)

## СУРГУТНЕФТЕГАЗ АО:

Текущая цена:	29,685
Поддержка:	27,23 и 28,20
Сопrotивление:	29,43 и 31
Тренд:	Формируется
Рекомендация:	ДЕРЖАТЬ
Цель:	31 руб

Со стопом ниже 29 руб открыть «лонг», на наш взгляд, стоит тем спекулянтам, которые согласны с тем, что на дневном графике Сургутнефтегаза образовалось «тройное дно»...



Источник: Reuters



Альфа-Банк

# РОССИЙСКИЙ РЫНОК АКЦИЙ

Казиев Алан. Ведущий аналитик. Москва +7 (495) 974-2515 доб 8568

[www.alfadirect.ru](http://www.alfadirect.ru)

## АЭРОФЛОТ:

Текущая цена:	137,50
Поддержка:	125 и 137
Сопротивление:	143 и 155,80
Тренд:	Формируется
Рекомендация:	БЕЗ ПОЗИЦИИ
Цель:	---

Тенденция, начавшая свое формирование в 3-м квартале прошлого года, продолжает оказывать давление на акции Аэрофлота, которые, на каком-то моменте, как нам казалось, готовы были переломить данный тренд (выйти за пределы диапазона).

Если ранее мы ожидали увидеть формирование «медвежьей бабочки», то теперь, когда мы приняли решение закрыть «лонг», мы предлагаем активным спекулянтам вернуться к игре на повышение в районе 127,2% уровня Фибоначчи.

Тем, кто готов рассмотреть спекулятивную игру на понижение, риски короткой позиции можно ограничить стоп-приказом на уровне 145 руб. за акцию. Цель – 122 руб.



Источник: Reuters

**A**

Альфа-Банк

# РОССИЙСКИЙ РЫНОК АКЦИЙ

Казиев Алан. Ведущий аналитик. Москва +7 (495) 974-2515 доб 8568

[www.alfadirect.ru](http://www.alfadirect.ru)

## Общая таблица рекомендаций

Эмитент	Поддержка, руб	Сопротивление, руб	Тренд	Рекомендация	Стоп – приказы, руб
Лукойл	3 580,80 и 3 990	---	Растущий	Без позиции	---
Магнит	3 250 и 4 670	4 945 и 5 200	Формируется	Без позиции	---
Роснефть	359,30 и 377,50	415	Растущий	Без позиции	---
НЛМК	139,15 и 157,45	165	Растущий	Держать «шорт» Цель 139,15 руб	Выше 160 руб
РусГидро	0,63 и 0,71	0,76 и 0,805	Формируется	Без позиции	---
Сбербанк АО	220,19 и 225	248,70	Формируется	Держать «лонг» Цель 245 руб	Ниже 225 руб
Сбербанк АП	185,55 и 193,60	206,15 и 221,30	Формируется	Держать «лонг» Цель 220 руб	Ниже 193,50 руб
СевСталь	925	995	Растущий	Без позиции	---
Сурнефтегаз АО	27,23 и 28,20	29,43 и 31	Формируется	Держать «лонг» Цель 31 руб	Ниже 29 руб
Аэрофлот	137	143 и 152	Формируется	Заккрыть «лонг»	---
ВТБ	0,047	0,0518 и 0,059	Формируется	Держать «шорт» Цель 0,433 руб	Выше 0,54 руб
Газпром	135,50 и 149	151,75	Растущий	Заккрыть «шорт»	---
МТС	285	292 и 303,80	Формируется	Держать «лонг» Цель 312,50 руб	Ниже 285 руб
ГМК НорНикель	9 870 и 10 500	11 930	Формируется	Держать «шорт» Цель 8 000 руб	Выше 11 250 руб
Новатэк	708,70 и 755	800	Формируется	Держать «шорт» Цель 708,70 руб	Выше 765 руб





Альфа-Банк

# РОССИЙСКИЙ РЫНОК АКЦИЙ

Казиев Алан. Ведущий аналитик. Москва +7 (495) 974-2515 доб 8568

[www.alfadirect.ru](http://www.alfadirect.ru)

## Контактная информация

### Альфа-Банк (Москва)

#### Аналитический отдел

Телефон/Факс  
Руководитель аналитического подразделения,  
Макроэкономика  
Металлы и горная добыча  
Потребительский сектор, Интернет  
Банки  
Аналитическая поддержка российских клиентов  
Перевод  
Редактор  
Техническая поддержка

#### Торговые операции и продажи

Телефон  
Продажи российским и иностранным клиентам  
Группа продаж Альфа-Директ

Россия, Москва, 107078, пр-т Академика Сахарова, 12

(7 495) 795-3676  
Борис Красноженов  
Наталья Орлова, Ph.D, Валерия Волгарева  
Борис Красноженов, Юлия Толстых  
Александра Мельникова, Олеся Королева  
Евгений Кипнис  
Гельды Союнов, Алан Казиев  
Анна Мартынова  
Джон Волш  
Денис Дорофеев

(7 495) 223-5500, (7 495) 223-5522  
Константин Шапшаров, Александр Зоров  
(7 495) 795-3680  
Ирина Фадеева, Валерий Кремнев, Ольга Бабина

Данный материал предназначен АО «Альфа-Банк» (далее – «Альфа-Банк») для распространения в Российской Федерации. Он не предназначен для распространения среди частных инвесторов. Несмотря на то, что приведенная в данном материале информация получена из источников, которые, по мнению Альфа-Банка, являются надежными, Альфа-Банк, его руководящие и прочие сотрудники не делают заявлений и не дают заверений ни в прямой, ни в косвенной форме, относительно своей ответственности за точность, полноту такой информации и отсутствие в данном материале каких-либо важных сведений. Любая информация и любые суждения, приведенные в данном материале, могут быть изменены без предупреждения. Альфа-Банк не дает заверений и не заявляет, что упомянутые в данном материале ценные бумаги и/или суждения предназначены для всех его получателей. Данный материал и содержащиеся в нем сведения носят исключительно информативный характер и не могут рассматриваться ни как приглашение или побуждение сделать оферту, ни как просьба купить или продать ценные бумаги или другие финансовые инструменты, или осуществить какую-либо иную инвестиционную деятельность. Альфа-Банк и связанные с ним компании, руководящие сотрудники и прочие сотрудники всех этих структур, в т.ч. лица, участвующие в подготовке и издании данного материала, могут иметь отношения с маркет-мейкерами, а иногда и выступать в качестве таковых, а также в качестве консультантов, брокеров или представителей коммерческого или инвестиционного банка в отношении ценных бумаг, финансовых инструментов или компаний, упомянутых в данном материале, либо входить в органы управления таких компаний. Ценные бумаги с номиналом в иностранной валюте подвержены колебаниям валютного курса, которые могут привести к снижению их стоимости, цены или дохода от вложений в них. Кроме того, инвесторы, вкладывающие средства в ценные бумаги типа АДР, стоимость которых изменяется в зависимости от курса иностранных валют, принимают на себя валютный риск. Инвестиции в России и в российские ценные бумаги сопряжены со значительным риском, поэтому инвесторы, прежде чем вкладывать средства в такие бумаги, должны провести собственное исследование и изучить экономические и финансовые показатели самостоятельно. Инвесторы должны обсудить со своими финансовыми консультантами риски, связанные с таким приобретением. Альфа-Банк и их дочерние компании могут публиковать данный материал в других странах. Поскольку распространение данной публикации на территории других государств может быть ограничено законом, лица, в чьем распоряжении окажется данный материал, должны быть информированы о таких ограничениях и соблюдать их. Любые случаи несоблюдения указанных ограничений могут рассматриваться как нарушение закона о ценных бумагах и других соответствующих законов, действующих в той или иной стране. Примечание, касающееся законодательства США о ценных бумагах: Данная публикация распространяется в США компанией Alfa Capital Markets (USA) Inc. (далее «Alfa Capital»), являющейся дочерней компанией Альфа-групп, постольку, поскольку это разрешено законодательством США по ценным бумагам и другими соответствующими законами и положениями. В этой связи Alfa Capital несет ответственность за содержание данного исследования. Лица на территории США, получившие данную публикацию и желающие осуществить сделку с той или иной ценной бумагой или финансовым инструментом, анализируемым в ней, должны делать это только после уведомления об этом представителя Alfa Capital в США. Любые случаи несоблюдения данных ограничений могут рассматриваться как нарушение законодательства США о ценных бумагах.

Ценовые уровни и оценки, приведенные в настоящем обзоре, могут отличаться от взглядов Центра макроэкономического прогноза АО «Альфа-Банк» на фоне краткосрочных спекулятивных трендов в инвестиционных инструментах.

© Альфа-Банк, 2017 г. Все права защищены. Генеральная лицензия ЦБ РФ № 1326. Настоящий отчет и содержащаяся в нем информация являются исключительной собственностью Альфа-Банка. Несанкционированное копирование, воспроизводство и распространение настоящего материала, частично или полностью, в отсутствие разрешения Альфа-Банка в письменной форме строго запрещено.