



Альфа-Банк

РОССИЙСКИЙ РЫНОК АКЦИЙ

Казиев Алан. Ведущий аналитик. Москва +7 (495) 974-2515 доб 8568

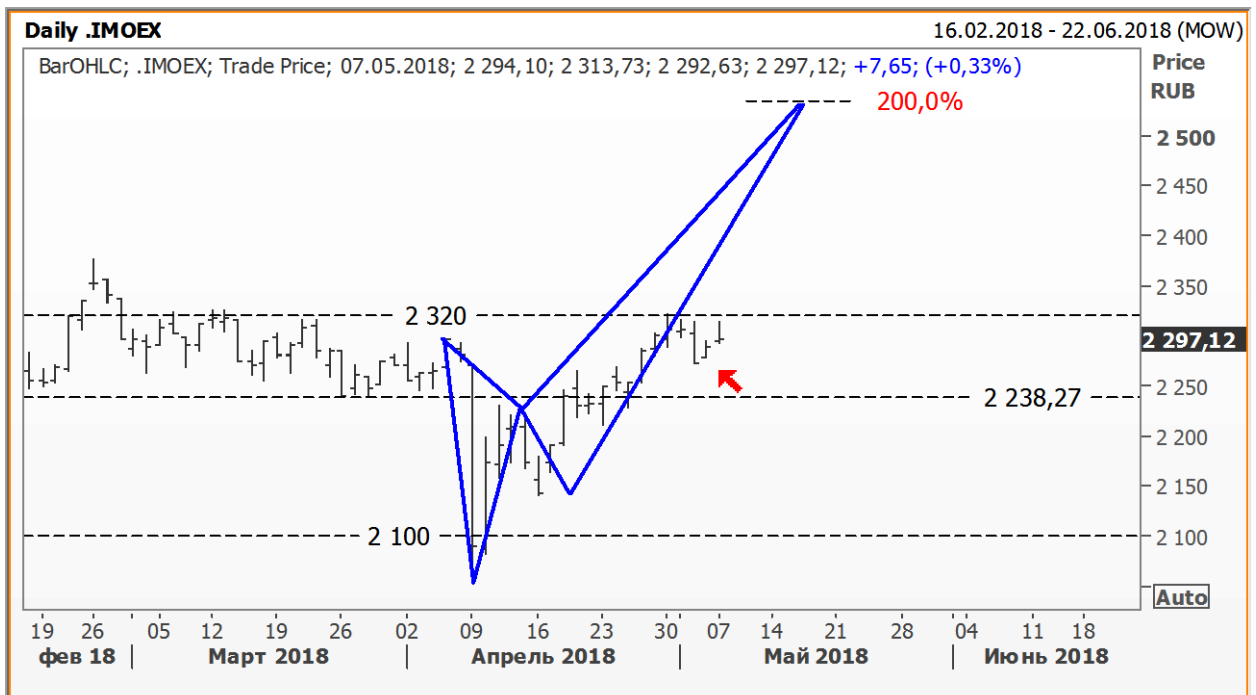
www.alfadirect.ru

МосБиржа:

Текущая цена:	2 306,42
Поддержка:	2 190 и 2 238,30
Сопротивление:	2 320
Тренд:	Формируется
Рекомендация:	БЕЗ ПОЗИЦИИ
Цель:	---

На текущий момент мы предлагаем сохранять нейтралитет по индексу ММВБ до тех пор пока отметка 2 320 пунктов выступает в качестве локального сопротивления. И, соответственно, открыть «лонг» с целью 2 500 – 2 530 пункта, как только данный уровень станет выполнять функцию поддержки. В этом случае риски спекулятивной позиции стоит ограничить минимальными значениями, образованными в конце прошлой недели (на графике данная область отмечена красной стрелкой).

Хочется отметить, что за последние три дня профучастники нарастили длинные позиции по индексу МосБиржи, которые, безусловно, в какой-то момент будут закрываться по рынку. Вопрос лишь заключается в том, когда и на каком уровне?



Источник: Reuters



Альфа-Банк

РОССИЙСКИЙ РЫНОК АКЦИЙ

Казиев Алан. Ведущий аналитик. Москва +7 (495) 974-2515 доб 8568

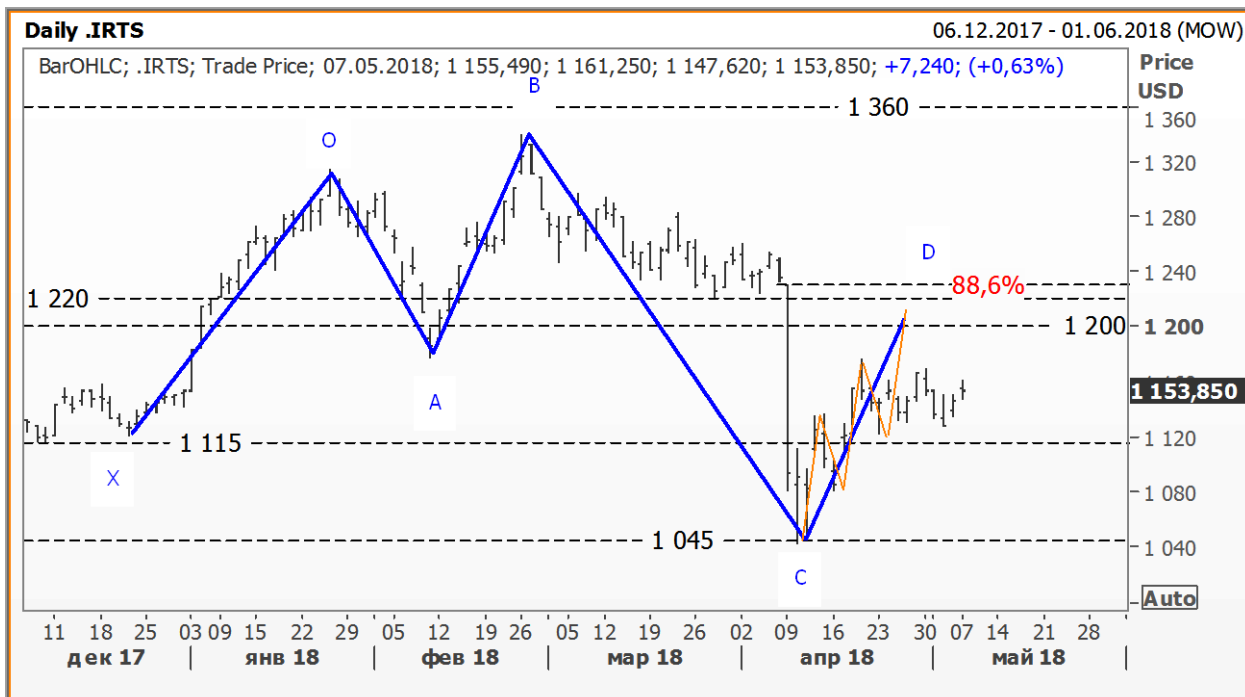
www.alfadirect.ru

РТС:

Текущая цена: 1 136,56
Поддержка: 1 045 и 1 115
Сопротивление: 1 200
Тренд: Формируется
Рекомендация: БЕЗ ПОЗИЦИИ
Цель: ---

Помимо паттерна «5-0» на дневном графике мы выделили еще одну конструкцию («три движения»), которая, на наш взгляд, является частью «CD».

Если наши рассуждения окажутся верными, то точка разворота в индексе РТС находится в районе 1 200 – 1 240 пунктов.



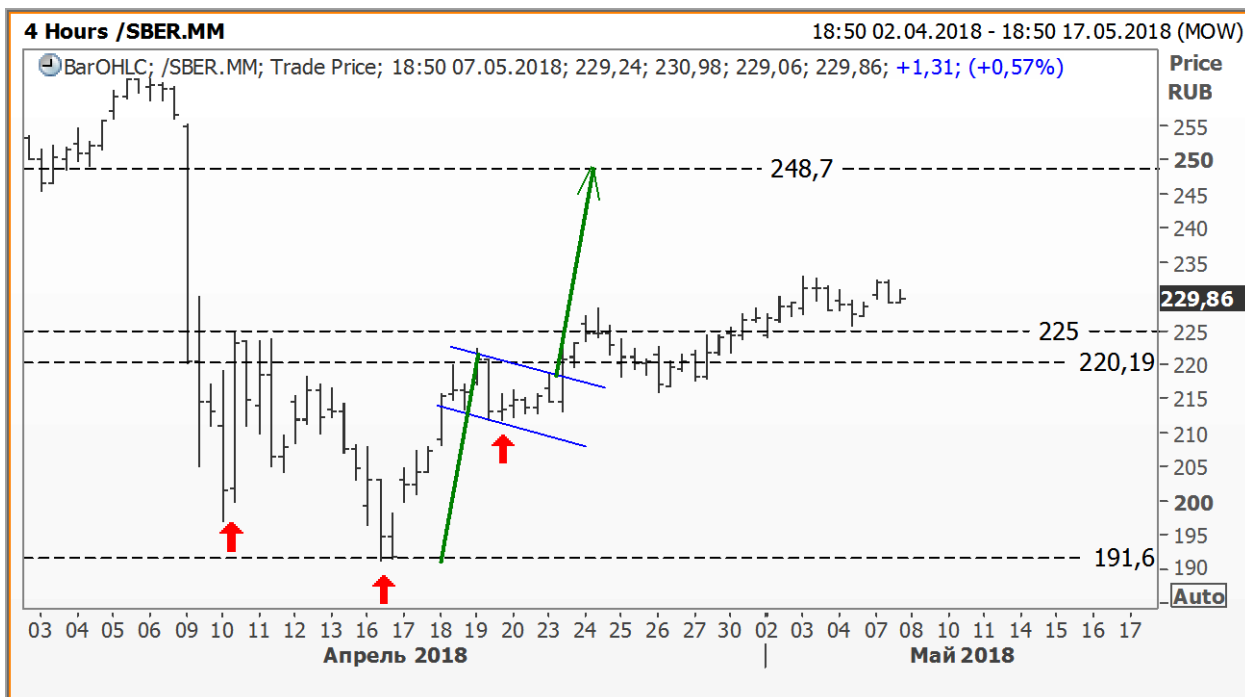
Источник: Reuters

СБЕРБАНК АО:

Текущая цена:	229,86
Поддержка:	191,60 и 220,20
Сопротивление:	225 и 250
Тренд:	Формируется
Рекомендация:	ДЕРЖАТЬ
Цель:	245

Тем, кто открывал «лонг» после выхода из «флага» и/или на фоне перевернутой модели «голова – плечи», мы предлагаем пересмотреть зону стоп-приказа, которую, на наш взгляд, стоит разместить чуть ниже 225 руб.

Что касается цели, то, учитывая реализацию модели «голова – плечи» в акциях МТС, которые вместо ожидаемого нами снижения до 263 руб остановились на уровне 265 руб, мы предлагаем закрывать «лонг» от 245 руб.



Источник: Reuters



Альфа-Банк

РОССИЙСКИЙ РЫНОК АКЦИЙ

Казиев Алан. Ведущий аналитик. Москва +7 (495) 974-2515 доб 8568

www.alfadirect.ru

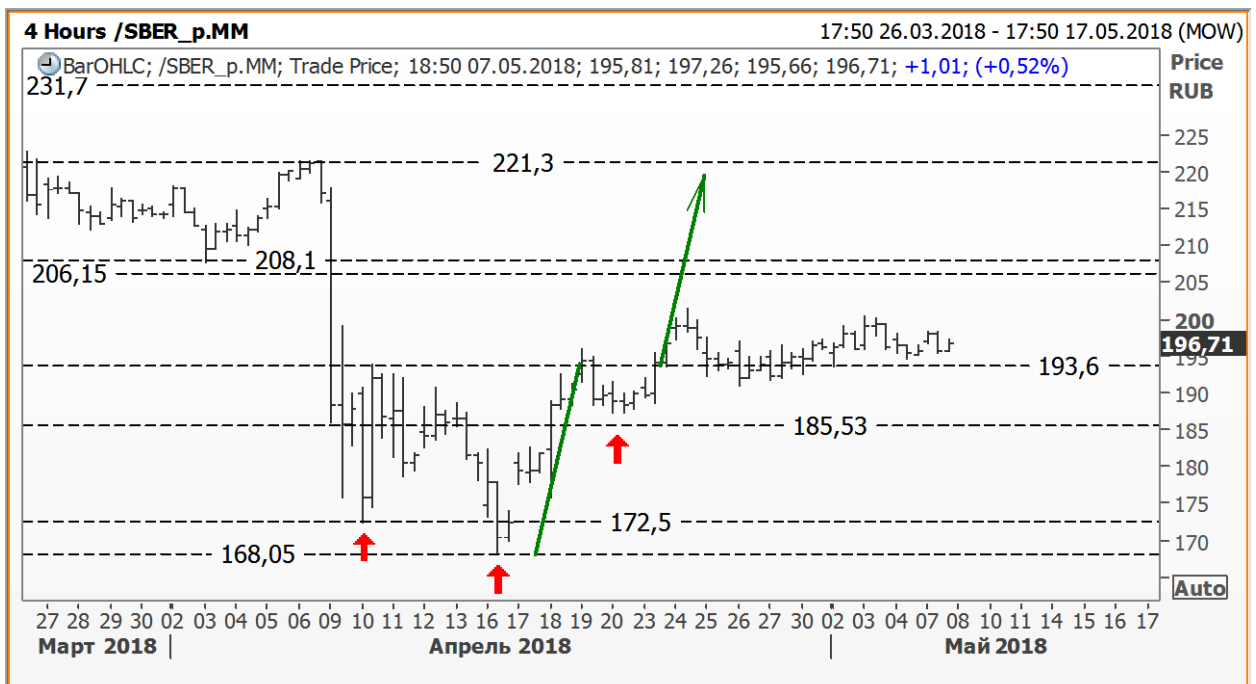
СБЕРБАНК АП:

Текущая цена:	196,71
Поддержка:	185,50 и 193,60
Сопротивление:	206
Тренд:	Формируется
Рекомендация:	ПОКУПАТЬ
Цель:	220

В процессе реализации перевернутой модели «голова-плечи» акции Сбербанка АП способны подняться до отметки 220 руб, где текущую позицию можно будет закрыть с результатом плюс 12%.

Другой сценарий, который не стоит исключать, это фиксация «лонга» по стоп-приказу. В этом случае потери стоит ограничить 193 руб.

Отношение риск доход в данном случае 1 к 6.



Источник: Reuters



Альфа-Банк

РОССИЙСКИЙ РЫНОК АКЦИЙ

Казиев Алан. Ведущий аналитик. Москва +7 (495) 974-2515 доб 8568

www.alfadirect.ru

СЕВЕРСТАЛЬ:

Текущая цена: 978,3

Поддержка: 925

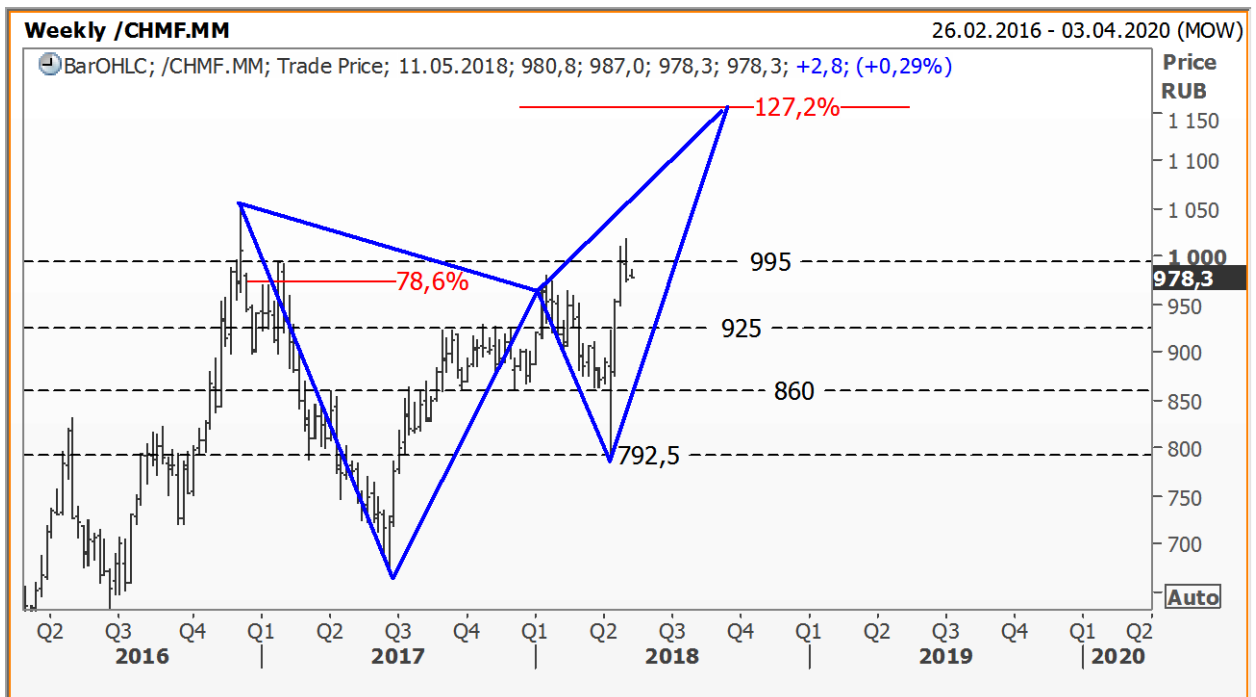
Сопротивление: 995

Тренд: Формируется

Рекомендация: ДЕРЖАТЬ

Цель: 1 150

Пока котировки СевСтали торгуются выше 925 руб, мы считаем, что текущие уровни стоит использовать для спекулятивной игры на повышение, идея которой заключается в построении гармонической модели «Бабочка».



Источник: Reuters



Альфа-Банк

РОССИЙСКИЙ РЫНОК АКЦИЙ

Казиев Алан. Ведущий аналитик. Москва +7 (495) 974-2515 доб 8568

www.alfadirect.ru

СУРГУТНЕФТЕГАЗ АО:

Текущая цена: 29,305

Поддержка: 27,23 и 28,20

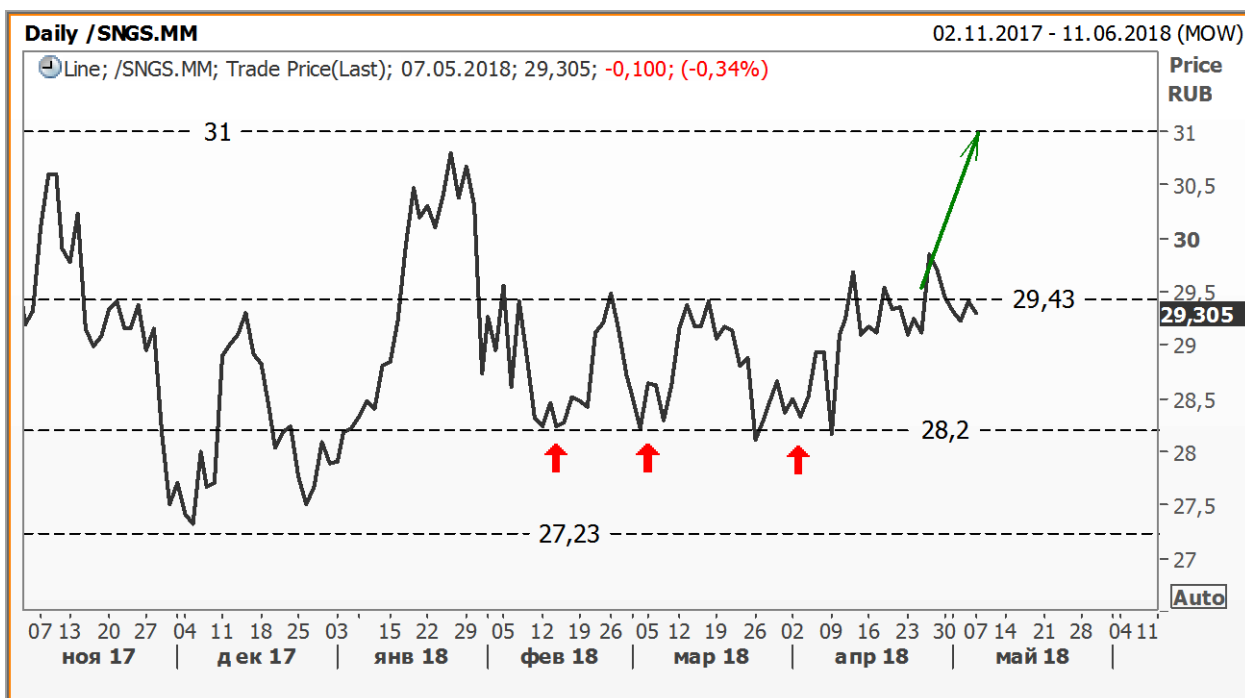
Сопротивление: 29,43 и 31

Тренд: Формируется

Рекомендация: ПОКУПАТЬ

Цель: 31 руб

Со стопом ниже 29 руб открыть «лонг», на наш взгляд, стоит тем спекулянтам, которые согласны с тем, что на дневном графике Сургутнефтегаза образовалось «тройное дно»...



Источник: Reuters



Альфа-Банк

РОССИЙСКИЙ РЫНОК АКЦИЙ

Казиев Алан. Ведущий аналитик. Москва +7 (495) 974-2515 доб 8568

www.alfadirect.ru

АЭРОФЛОТ:

Текущая цена:	141,90
Поддержка:	137
Соппротивление:	143 и 155,80
Тренд:	Формируется
Рекомендация:	ПОКУПАТЬ
Цель:	168,60

В данный момент мы рассчитываем увидеть рост акций Аэрофлота до 168,6 руб, где, возможно, мы увидим переход к более крупной гармонической модели, правая часть которой примет форму зигзага (выделен зеленым цветом).

Данную теорию, которую следует пересмотреть, если акции Аэрофлота опустятся ниже 140 руб., мы изложили несколько дней назад (3 мая)!



Источник: Reuters



Альфа-Банк

РОССИЙСКИЙ РЫНОК АКЦИЙ

Казиев Алан. Ведущий аналитик. Москва +7 (495) 974-2515 доб 8568

www.alfadirect.ru

Общая таблица рекомендаций

Эмитент	Поддержка, руб	Соппротивление, руб	Тренд	Рекомендация	Стоп – приказы, руб
Лукойл	3 580,80 и 3 990	---	Растущий	Без позиции	---
Магнит	3 250 и 4 670	4 945 и 5 200	Формируется	Без позиции	---
Роснефть	359,30 и 377,50	415	Растущий	Без позиции	---
НЛМК	139,15	157,45	Растущий	Держать «шорт» Цель 139,15 руб	Выше 160 руб
РусГидро	0,63 и 0,71	0,76 и 0,805	Формируется	Без позиции	---
Сбербанк АО	220,19 и 225	248,70	Формируется	Держать «лонг» Цель 245 руб	Ниже 225 руб
Сбербанк АП	185,55 и 193,60	206,15 и 221,30	Формируется	Держать «лонг» Цель 220 руб	Ниже 193,50 руб
СевСталь	925	995	Растущий	Держать «лонг» Цель 1 150 руб	Ниже 925 руб
Сурнефтегаз АО	27,23 и 28,20	29,43 и 31	Формируется	Держать «лонг» Цель 31 руб	Ниже 29 руб
Аэрофлот	137	143 и 152	Формируется	Держать «лонг» Цель 168,60 руб	Ниже 140 руб
ВТБ	0,047	0,0518 и 0,059	Формируется	Держать «шорт» Цель 0,433 руб	Выше 0,56 руб
Газпром	127,75 и 135,50	149 и 151,75	Формируется	Держать «шорт» Цель 125 руб	Выше 150 руб
МТС	285	292 и 303,80	Формируется	Держать «лонг» Цель 312,50 руб	Ниже 285 руб
ГМК НорНикель	9 870 и 10 500	11 930	Формируется	Закреть «шорт»	---
Новатэк	708,70 и 755	800	Формируется	Держать «шорт» Цель 708,70 руб	Выше 765 руб



Альфа-Банк

РОССИЙСКИЙ РЫНОК АКЦИЙ

Казиев Алан. Ведущий аналитик. Москва +7 (495) 974-2515 доб 8568

www.alfadirect.ru

Контактная информация

Альфа-Банк (Москва)

Аналитический отдел

Телефон/Факс
Руководитель аналитического подразделения,
Макроэкономика
Металлы и горная добыча
Потребительский сектор, Интернет
Банки
Аналитическая поддержка российских клиентов
Перевод
Редактор
Техническая поддержка

Торговые операции и продажи

Телефон
Продажи российским и иностранным клиентам
Группа продаж Альфа-Директ

Россия, Москва, 107078, пр-т Академика Сахарова, 12

(7 495) 795-3676
Борис Красноженов
Наталья Орлова, Ph.D, Валерия Волгарева
Борис Красноженов, Юлия Толстых
Александра Мельникова, Олеся Королева
Евгений Кипнис
Гельды Союнов, Алан Казиев
Анна Мартынова
Джон Волш
Денис Дорофеев

(7 495) 223-5500, (7 495) 223-5522
Константин Шапшаров, Александр Зоров
(7 495) 795-3680
Ирина Фадеева, Валерий Кремнев, Ольга Бабина

Данный материал предназначен АО «Альфа-Банк» (далее – «Альфа-Банк») для распространения в Российской Федерации. Он не предназначен для распространения среди частных инвесторов. Несмотря на то, что приведенная в данном материале информация получена из источников, которые, по мнению Альфа-Банка, являются надежными, Альфа-Банк, его руководящие и прочие сотрудники не делают заявлений и не дают заверений ни в прямой, ни в косвенной форме, относительно своей ответственности за точность, полноту такой информации и отсутствие в данном материале каких-либо важных сведений. Любая информация и любые суждения, приведенные в данном материале, могут быть изменены без предупреждения. Альфа-Банк не дает заверений и не заявляет, что упомянутые в данном материале ценные бумаги и/или суждения предназначены для всех его получателей. Данный материал и содержащиеся в нем сведения носят исключительно информативный характер и не могут рассматриваться ни как приглашение или побуждение сделать оферту, ни как просьба купить или продать ценные бумаги или другие финансовые инструменты, или осуществить какую-либо иную инвестиционную деятельность. Альфа-Банк и связанные с ним компании, руководящие сотрудники и прочие сотрудники всех этих структур, в т.ч. лица, участвующие в подготовке и издании данного материала, могут иметь отношения с маркет-мейкерами, а иногда и выступать в качестве таковых, а также в качестве консультантов, брокеров или представителей коммерческого или инвестиционного банка в отношении ценных бумаг, финансовых инструментов или компаний, упомянутых в данном материале, либо входить в органы управления таких компаний. Ценные бумаги с номиналом в иностранной валюте подвержены колебаниям валютного курса, которые могут привести к снижению их стоимости, цены или дохода от вложений в них. Кроме того, инвесторы, вкладывающие средства в ценные бумаги типа АДР, стоимость которых изменяется в зависимости от курса иностранных валют, принимают на себя валютный риск. Инвестиции в России и в российские ценные бумаги сопряжены со значительным риском, поэтому инвесторы, прежде чем вкладывать средства в такие бумаги, должны провести собственное исследование и изучить экономические и финансовые показатели самостоятельно. Инвесторы должны обсудить со своими финансовыми консультантами риски, связанные с таким приобретением. Альфа-Банк и их дочерние компании могут публиковать данный материал в других странах. Поскольку распространение данной публикации на территории других государств может быть ограничено законом, лица, в чьем распоряжении окажется данный материал, должны быть информированы о таких ограничениях и соблюдать их. Любые случаи несоблюдения указанных ограничений могут рассматриваться как нарушение закона о ценных бумагах и других соответствующих законов, действующих в той или иной стране. Примечание, касающееся законодательства США о ценных бумагах: Данная публикация распространяется в США компанией Alfa Capital Markets (USA) Inc. (далее «Alfa Capital»), являющейся дочерней компанией Альфа-групп, постольку, поскольку это разрешено законодательством США по ценным бумагам и другими соответствующими законами и положениями. В этой связи Alfa Capital несет ответственность за содержание данного исследования. Лица на территории США, получившие данную публикацию и желающие осуществить сделку с той или иной ценной бумагой или финансовым инструментом, анализируемым в ней, должны делать это только после уведомления об этом представителя Alfa Capital в США. Любые случаи несоблюдения данных ограничений могут рассматриваться как нарушение законодательства США о ценных бумагах.

Ценовые уровни и оценки, приведенные в настоящем обзоре, могут отличаться от взглядов Центра макроэкономического прогноза АО «Альфа-Банк» на фоне краткосрочных спекулятивных трендов в инвестиционных инструментах.

© Альфа-Банк, 2017 г. Все права защищены. Генеральная лицензия ЦБ РФ № 1326. Настоящий отчет и содержащаяся в нем информация являются исключительной собственностью Альфа-Банка. Несанкционированное копирование, воспроизводство и распространение настоящего материала, частично или полностью, в отсутствие разрешения Альфа-Банка в письменной форме строго запрещено.