



Альфа-Банк

# РОССИЙСКИЙ РЫНОК АКЦИЙ

Казиев Алан. Ведущий аналитик. Москва +7 (495) 974-2515 доб 8568

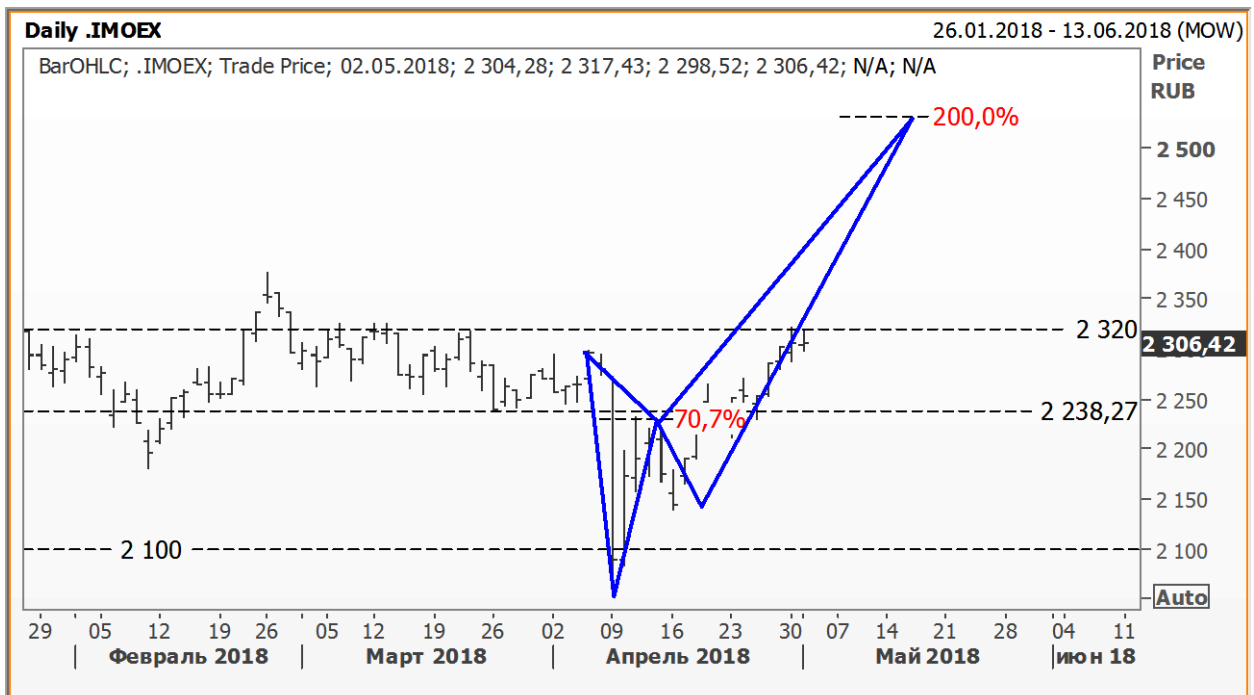
[www.alfadirect.ru](http://www.alfadirect.ru)

## МосБиржа:

Текущая цена:	2 306,42
Поддержка:	2 190 и 2 238,30
Сопротивление:	2 320
Тренд:	Формируется
Рекомендация:	БЕЗ ПОЗИЦИИ
Цель:	---

В данный момент мы ориентируемся на кривую спреда между ОФЗ с разными сроками погашения и динамику нефти, которые пока, увы, двигаются не согласованно и/или не так, как хотелось бы спекулянтам, ожидающим коррекцию на рынке акций.

На рисунке ниже мы выделили альтернативное мнение по индексу МосБиржи, где в процессе реализации одной из гармонических моделей переход от роста к снижению может произойти в районе 200%-го уровня Фибоначчи.



Источник: Reuters



Альфа-Банк

# РОССИЙСКИЙ РЫНОК АКЦИЙ

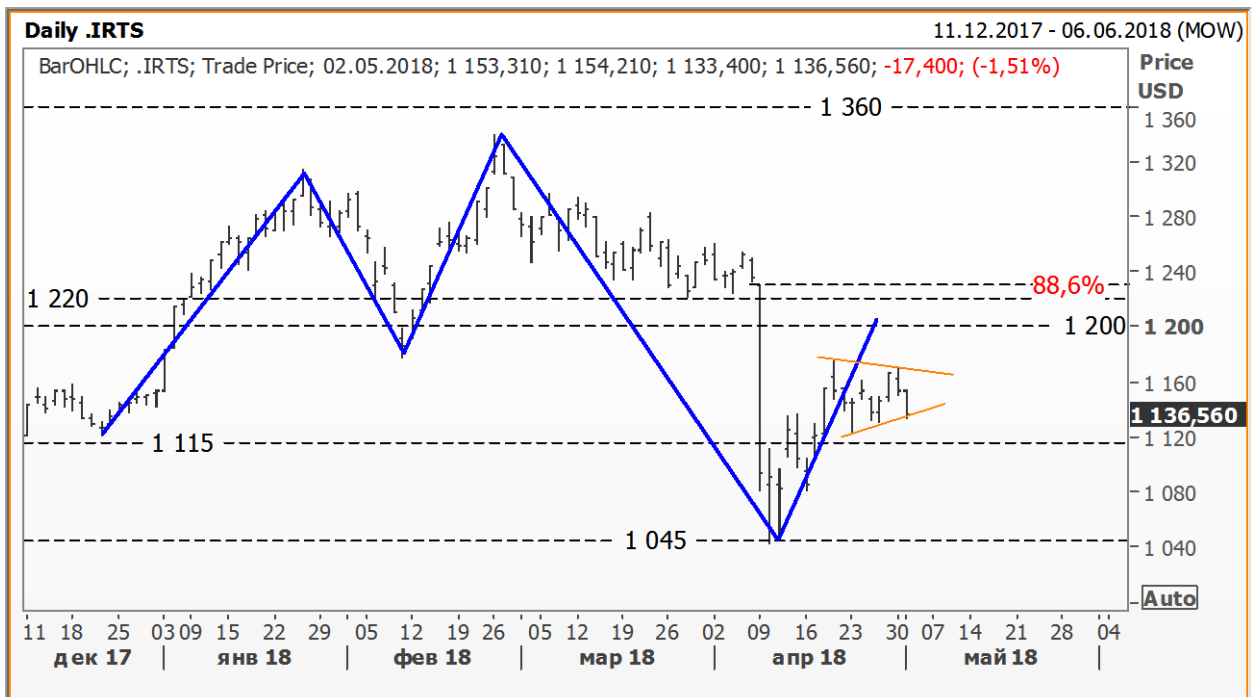
Казиев Алан. Ведущий аналитик. Москва +7 (495) 974-2515 доб 8568

[www.alfadirect.ru](http://www.alfadirect.ru)

## RTS:

**Текущая цена:** 1 136,56  
**Поддержка:** 1 045 и 1 115  
**Сопrotивление:** 1 200  
**Тренд:** Формируется  
**Рекомендация:** БЕЗ ПОЗИЦИИ  
**Цель:** ---

За время майских праздников на графике индекса RTS образовался «треугольник» (?), выход из которого в одном случае не нарушает пропорций гармонической модели «5-0» (речь идет о движении вверх, равном высоте фигуры). И другой вариант, который вынудит нас пересмотреть свою рекомендацию и возможно общую картину, – это выполнение равноудаленного движения, в рамках которого котировки индекса достигнут 1 300 пунктов.



Источник: Reuters



Альфа-Банк

# РОССИЙСКИЙ РЫНОК АКЦИЙ

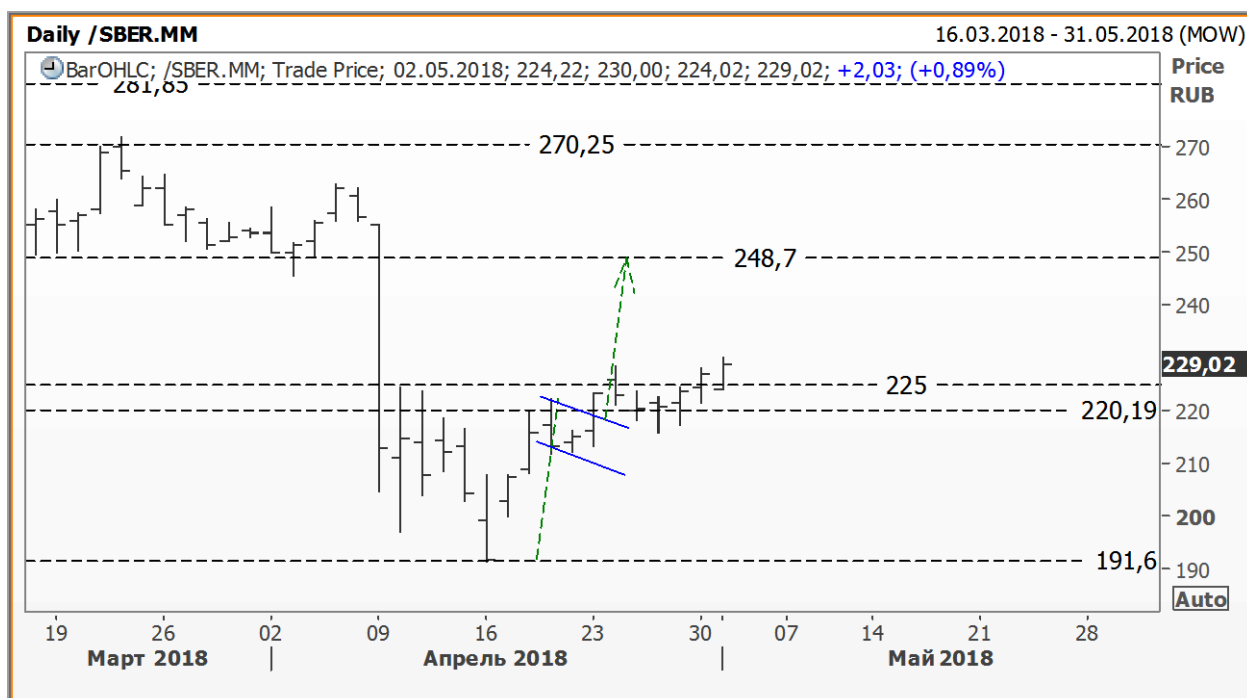
Казиев Алан. Ведущий аналитик. Москва +7 (495) 974-2515 доб 8568

[www.alfadirect.ru](http://www.alfadirect.ru)

## СБЕРБАНК АО:

Текущая цена:	220,45
Поддержка:	191,60 и 220,20
Сопротивление:	225 и 250
Тренд:	Формируется
Рекомендация:	ПОКУПАТЬ
Цель:	250

После выхода из «флага» и/или начавшегося движения вверх, которое может развиваться благодаря перевернутой модели «голова – плечи», длинная позиция по обыкновенным акциям Сбербанка принесет более 10%, т.к. при стоп-приказе ниже 218 руб целью выступает локальное сопротивление, находящееся в районе руб.



Источник: Reuters



Альфа-Банк

# РОССИЙСКИЙ РЫНОК АКЦИЙ

Казиев Алан. Ведущий аналитик. Москва +7 (495) 974-2515 доб 8568

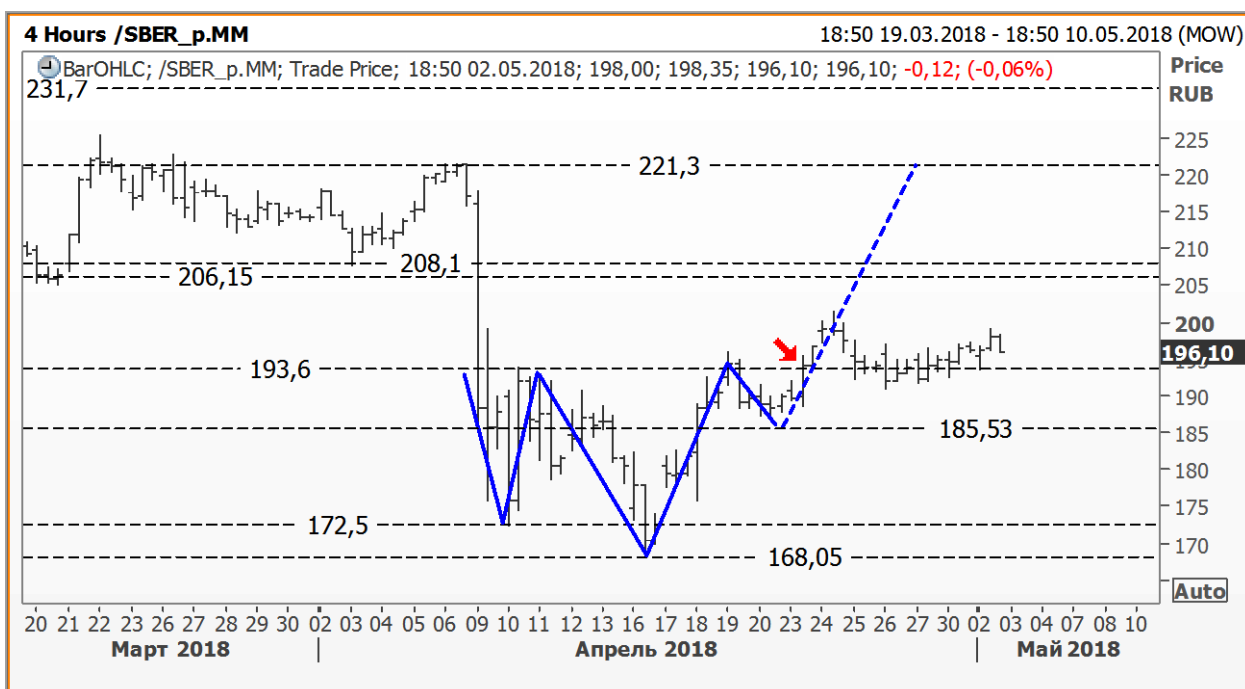
[www.alfadirect.ru](http://www.alfadirect.ru)

## СБЕРБАНК АП:

Текущая цена:	196,10
Поддержка:	185,50 и 193,60
Сопротивление:	206
Тренд:	Формируется
Рекомендация:	ПОКУПАТЬ
Цель:	220

В процессе реализации перевернутой модели «голова-плечи» акции Сбербанка АП способны подняться до отметки 220 руб, где открытую не так давно позицию удастся закрыть с результатом плюс 12%.

Другой сценарий, который не стоит исключать, это фиксация «лонга» по стоп-приказу. В этом случае потери стоит ограничить 190 руб.



Источник: Reuters



Альфа-Банк

# РОССИЙСКИЙ РЫНОК АКЦИЙ

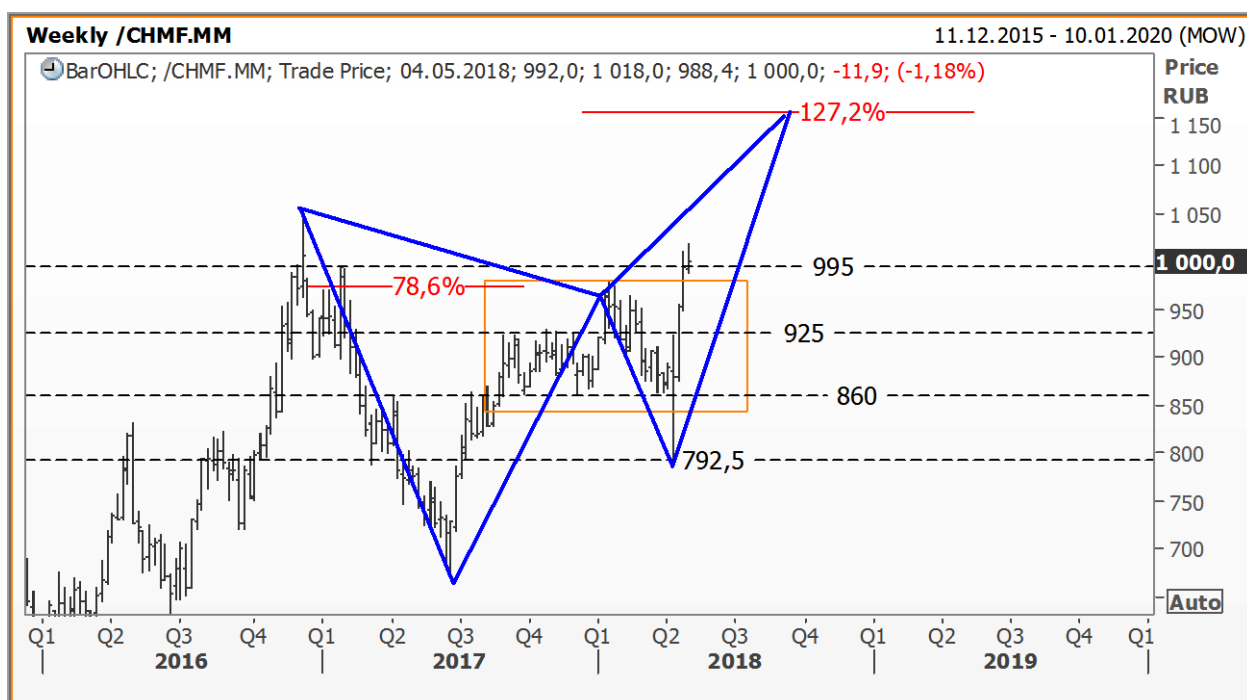
Казиев Алан. Ведущий аналитик. Москва +7 (495) 974-2515 доб 8568

[www.alfadirect.ru](http://www.alfadirect.ru)

## СЕВЕРСТАЛЬ:

Текущая цена:	1 000
Поддержка:	925 и 995
Спротивление:	---
Тренд:	Формируется
Рекомендация:	ДЕРЖАТЬ
Цель:	1 150

На фоне образовавшихся экстремумов мы пришли к выводу, что акции Северстали в данный момент продолжают свое движение вверх и/или не остановятся до тех пор, пока не достигнут 127,2%-го уровня Фибоначчи, который является частью гармонической модели.



Источник: Reuters



Альфа-Банк

# РОССИЙСКИЙ РЫНОК АКЦИЙ

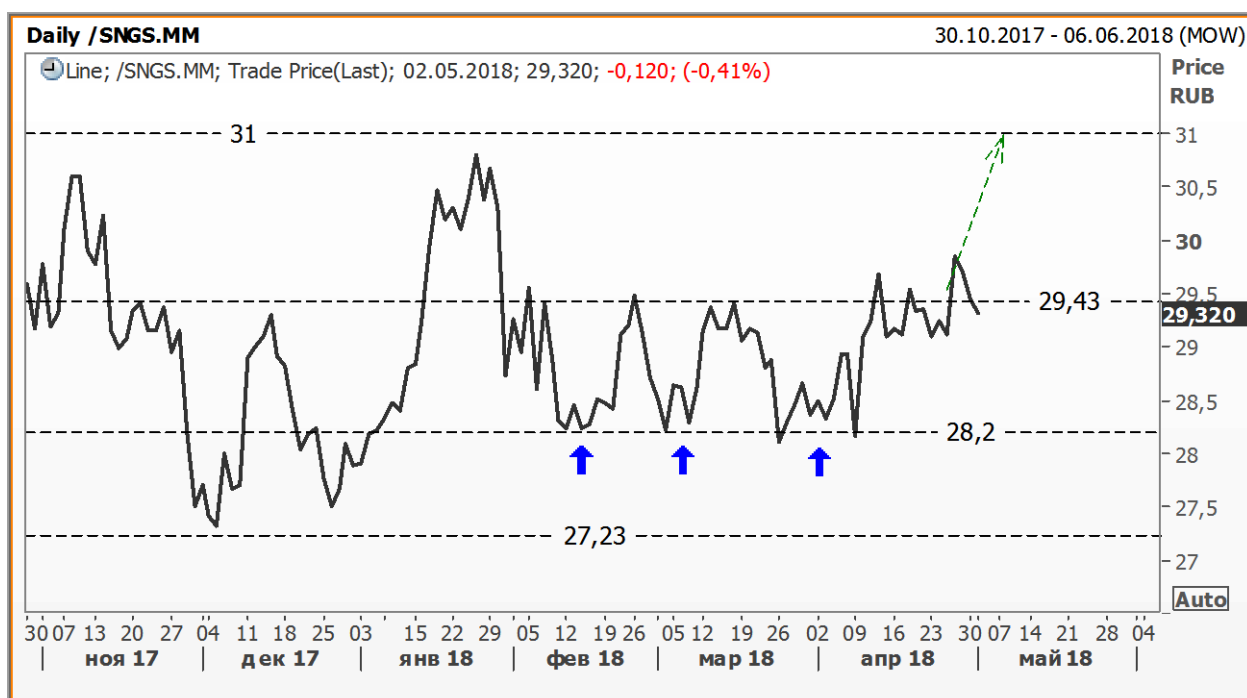
Казиев Алан. Ведущий аналитик. Москва +7 (495) 974-2515 доб 8568

[www.alfadirect.ru](http://www.alfadirect.ru)

## СУРГУТНЕФТЕГАЗ АО:

**Текущая цена:** 29,32  
**Поддержка:** 27,23 и 28,20  
**Сопrotивление:** 29,43 и 31  
**Тренд:** Формируется  
**Рекомендация:** ПОКУПАТЬ  
**Цель:** 31 руб

Со стопом ниже 29 руб открыть «лонг», на наш взгляд, стоит тем спекулянтам, которые согласны с тем, что на дневном графике Сургутнефтегаза образовалось «тройное дно»...



Источник: Reuters



Альфа-Банк

# РОССИЙСКИЙ РЫНОК АКЦИЙ

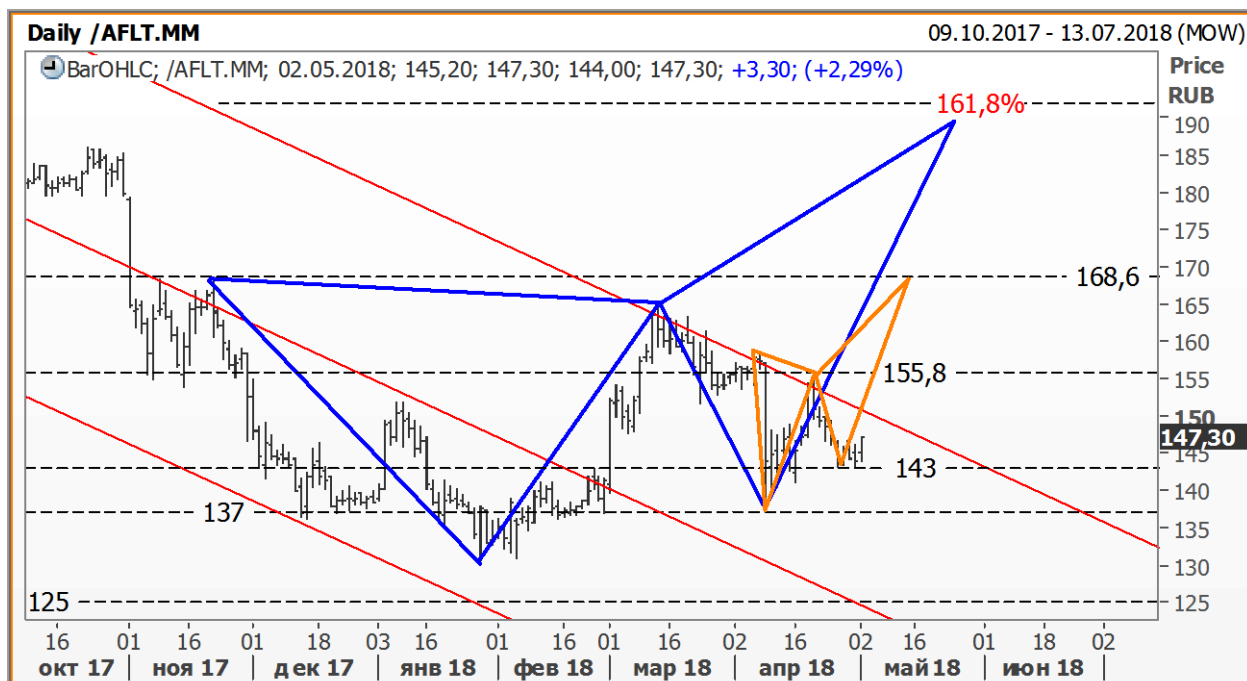
Казиев Алан. Ведущий аналитик. Москва +7 (495) 974-2515 доб 8568

[www.alfadirect.ru](http://www.alfadirect.ru)

## АЭРОФЛОТ:

Текущая цена:	147,30
Поддержка:	137 и 143
Сопrotивление:	155,80 и 168,60
Тренд:	Формируется
Рекомендация:	ПОКУПАТЬ
Цель:	168,60

В данный момент мы рассчитываем увидеть рост акций Аэрофлота до 168,6 руб, где, возможно, мы увидим переход к более крупной гармонической модели, правая часть которой примет форму зигзага (выделен зеленым цветом). Что касается рисков, то мы предлагаем защитный стоп-приказ сегодня разместить в районе 140 руб за акцию.



Источник: Reuters

**A**

Альфа - Банк

# РОССИЙСКИЙ РЫНОК АКЦИЙ

Казиев Алан. Ведущий аналитик. Москва +7 (495) 974-2515 доб 8568

[www.alfadirect.ru](http://www.alfadirect.ru)

## Общая таблица рекомендаций

Эмитент	Поддержка, руб	Соппротивление, руб	Тренд	Рекомендация	Стоп – приказы, руб
Лукойл	3 580,80 и 3 990	---	Растущий	Без позиции	---
Магнит	3 250 и 4 670	4 945 и 5 200	Формируется	Без позиции	---
Роснефть	359,30 и 377,50	415	Растущий	Без позиции	---
НЛМК	139,15 и 157,45	---	Растущий	Держать «лонг» Цель 175,50 руб	Ниже 157,45 руб
РусГидро	0,63 и 0,71	0,7515	Падающий	Без позиции	---
Сбербанк АО	220,19 и 225	248,70	Формируется	Держать «лонг» Цель 245 руб	Ниже 218 руб
Сбербанк АП	185,55 и 193,60	206,15 и 221,30	Формируется	Держать «лонг» Цель 220 руб	Ниже 192,50 руб
СевСталь	925 и 995	---	Растущий	Держать «лонг» Цель 1 150 руб	Ниже 925 руб
Сурнефтегаз АО	27,23 и 28,20	29,43 и 31	Формируется	Открыть «лонг» Цель 31 руб	Ниже 29 руб
Аэрофлот	137 и 143	152 и 168,60	Формируется	Держать «лонг» Цель 168,60 руб	Ниже 137 руб
ВТБ	0,047	0,0518 и 0,059	Формируется	Держать «шорт» Цель 0,433 руб	Выше 0,56 руб
Газпром	127,75 и 135,50	149 и 151,75	Формируется	Держать «шорт» Цель 125 руб	Выше 150 руб
МТС	285 и 292	303,80 и 320	Формируется	Держать «лонг» Цель 312,50 руб	Выше 287,50 руб
ГМК НорНикель	9 870 и 10 500	10 500 и 10 890	Формируется	Держать «шорт» Цель 7 750 руб	Выше 11 125 руб
Новатэк	708,70 и 755	800	Формируется	Без позиции	---





Альфа-Банк

# РОССИЙСКИЙ РЫНОК АКЦИЙ

Казиев Алан. Ведущий аналитик. Москва +7 (495) 974-2515 доб 8568

[www.alfadirect.ru](http://www.alfadirect.ru)

## Контактная информация

### Альфа-Банк (Москва)

#### Аналитический отдел

Телефон/Факс  
Руководитель аналитического подразделения,  
Макроэкономика  
Металлы и горная добыча  
Потребительский сектор, Интернет  
Банки  
Аналитическая поддержка российских клиентов  
Перевод  
Редактор  
Техническая поддержка

#### Торговые операции и продажи

Телефон  
Продажи российским и иностранным клиентам  
Группа продаж Альфа-Директ

Россия, Москва, 107078, пр-т Академика Сахарова, 12

(7 495) 795-3676  
Борис Красноженов  
Наталья Орлова, Ph.D, Валерия Волгарева  
Борис Красноженов, Юлия Толстых  
Александра Мельникова, Олеся Королева  
Евгений Кипнис  
Гельды Союнов, Алан Казиев  
Анна Мартынова  
Джон Волш  
Денис Дорофеев

(7 495) 223-5500, (7 495) 223-5522  
Константин Шапшаров, Александр Зоров  
(7 495) 795-3680  
Ирина Фадеева, Валерий Кремнев, Ольга Бабина

Данный материал предназначен АО «Альфа-Банк» (далее – «Альфа-Банк») для распространения в Российской Федерации. Он не предназначен для распространения среди частных инвесторов. Несмотря на то, что приведенная в данном материале информация получена из источников, которые, по мнению Альфа-Банка, являются надежными, Альфа-Банк, его руководящие и прочие сотрудники не делают заявлений и не дают заверений ни в прямой, ни в косвенной форме, относительно своей ответственности за точность, полноту такой информации и отсутствие в данном материале каких-либо важных сведений. Любая информация и любые суждения, приведенные в данном материале, могут быть изменены без предупреждения. Альфа-Банк не дает заверений и не заявляет, что упомянутые в данном материале ценные бумаги и/или суждения предназначены для всех его получателей. Данный материал и содержащиеся в нем сведения носят исключительно информативный характер и не могут рассматриваться ни как приглашение или побуждение сделать оферту, ни как просьба купить или продать ценные бумаги или другие финансовые инструменты, или осуществить какую-либо иную инвестиционную деятельность. Альфа-Банк и связанные с ним компании, руководящие сотрудники и прочие сотрудники всех этих структур, в т.ч. лица, участвующие в подготовке и издании данного материала, могут иметь отношения с маркет-мейкерами, а иногда и выступать в качестве таковых, а также в качестве консультантов, брокеров или представителей коммерческого или инвестиционного банка в отношении ценных бумаг, финансовых инструментов или компаний, упомянутых в данном материале, либо входить в органы управления таких компаний. Ценные бумаги с номиналом в иностранной валюте подвержены колебаниям валютного курса, которые могут привести к снижению их стоимости, цены или дохода от вложений в них. Кроме того, инвесторы, вкладывающие средства в ценные бумаги типа АДР, стоимость которых изменяется в зависимости от курса иностранных валют, принимают на себя валютный риск. Инвестиции в России и в российские ценные бумаги сопряжены со значительным риском, поэтому инвесторы, прежде чем вкладывать средства в такие бумаги, должны провести собственное исследование и изучить экономические и финансовые показатели самостоятельно. Инвесторы должны обсудить со своими финансовыми консультантами риски, связанные с таким приобретением. Альфа-Банк и их дочерние компании могут публиковать данный материал в других странах. Поскольку распространение данной публикации на территории других государств может быть ограничено законом, лица, в чьем распоряжении окажется данный материал, должны быть информированы о таких ограничениях и соблюдать их. Любые случаи несоблюдения указанных ограничений могут рассматриваться как нарушение закона о ценных бумагах и других соответствующих законов, действующих в той или иной стране. Примечание, касающееся законодательства США о ценных бумагах: Данная публикация распространяется в США компанией Alfa Capital Markets (USA) Inc. (далее «Alfa Capital»), являющейся дочерней компанией Альфа-групп, постольку, поскольку это разрешено законодательством США по ценным бумагам и другими соответствующими законами и положениями. В этой связи Alfa Capital несет ответственность за содержание данного исследования. Лица на территории США, получившие данную публикацию и желающие осуществить сделку с той или иной ценной бумагой или финансовым инструментом, анализируемым в ней, должны делать это только после уведомления об этом представителя Alfa Capital в США. Любые случаи несоблюдения данных ограничений могут рассматриваться как нарушение законодательства США о ценных бумагах.

Ценовые уровни и оценки, приведенные в настоящем обзоре, могут отличаться от взглядов Центра макроэкономического прогноза АО «Альфа-Банк» на фоне краткосрочных спекулятивных трендов в инвестиционных инструментах.

© Альфа-Банк, 2017 г. Все права защищены. Генеральная лицензия ЦБ РФ № 1326. Настоящий отчет и содержащаяся в нем информация являются исключительной собственностью Альфа-Банка. Несанкционированное копирование, воспроизводство и распространение настоящего материала, частично или полностью, в отсутствие разрешения Альфа-Банка в письменной форме строго запрещено.