



Альфа-Банк

РОССИЙСКИЙ РЫНОК АКЦИЙ

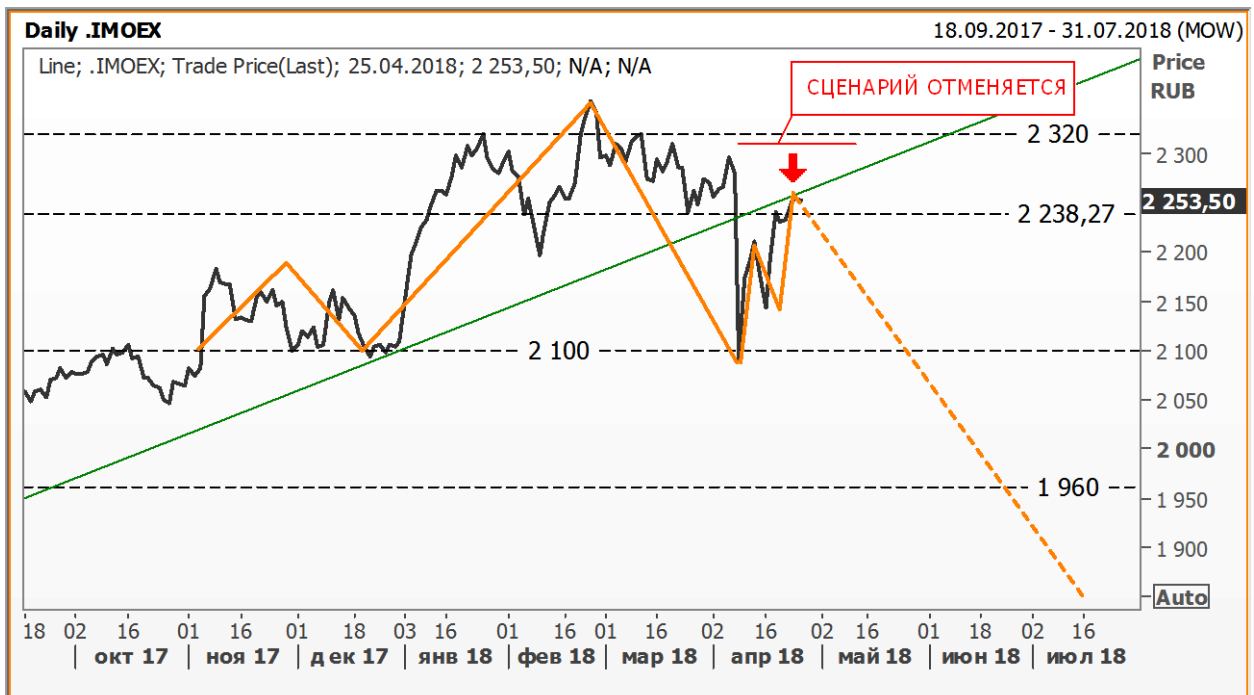
Казиев Алан. Ведущий аналитик. Москва +7 (495) 974-2515 доб 8568

www.alfadirect.ru

МосБиржа:

Текущая цена: 2 232,66
Поддержка: 2 100 и 2 190
Сопротивление: 2 238,30 и 2 320
Тренд: Формируется
Рекомендация: ШОРТ
Цель: 1 850

Судя по динамике спреда между 2-х и 10-ти летними ОФЗ и ценами на нефть, коррекция на рынке акций откладывается на неопределенное время. Если кому-то, как и нам, данное обстоятельство препятствует удерживать короткую позицию, мы предлагаем ликвидировать текущую позицию.



Источник: Reuters



Альфа-Банк

РОССИЙСКИЙ РЫНОК АКЦИЙ

Казиев Алан. Ведущий аналитик. Москва +7 (495) 974-2515 доб 8568

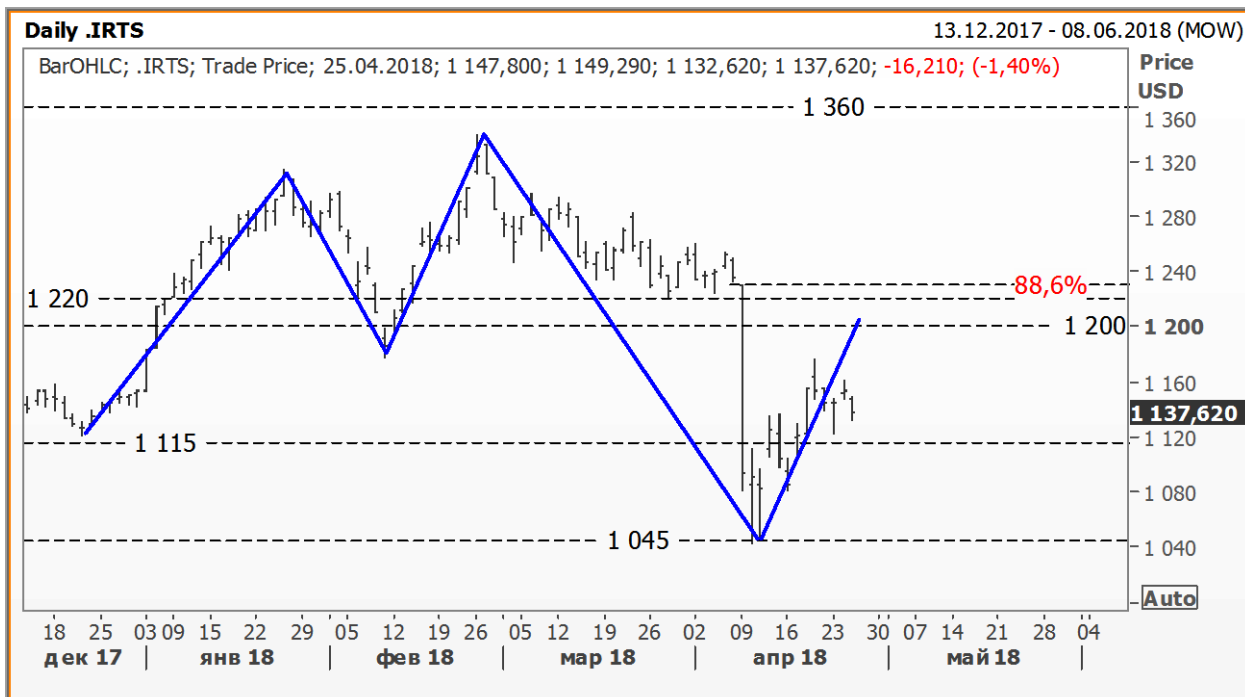
www.alfadirect.ru

RTS:

Текущая цена: 1 137,62
Поддержка: 1 045 и 1 115
Сопротивление: 1 200
Тренд: Формируется
Рекомендация: БЕЗ ПОЗИЦИИ
Цель: ---

В данный момент мы предлагаем по-прежнему ждать ретеста горизонтального сопротивления 1 200-1 220 пунктов, где спекулянтам стоит (?) рассмотреть открытие короткой позиции.

Что может помешать данному сценарию? Это текущая деятельность профучастников, которые продолжают наращивать «лонг» по индексу RTS.



Источник: Reuters



Альфа-Банк

РОССИЙСКИЙ РЫНОК АКЦИЙ

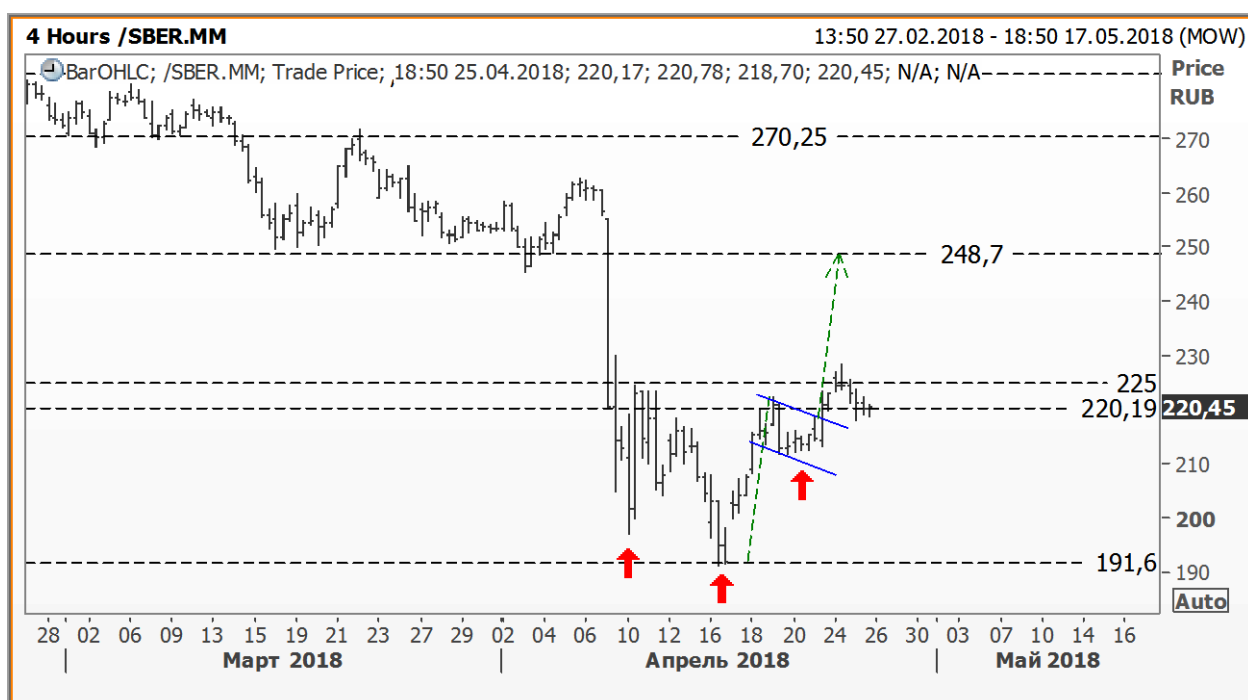
Казиев Алан. Ведущий аналитик. Москва +7 (495) 974-2515 доб 8568

www.alfadirect.ru

СБЕРБАНК АО:

| | |
|----------------|-----------------|
| Текущая цена: | 220,45 |
| Поддержка: | 191,60 и 220,20 |
| Сопротивление: | 225 и 250 |
| Тренд: | Формируется |
| Рекомендация: | ПОКУПАТЬ |
| Цель: | 250 |

После выхода из «флага» и/или начавшегося движения вверх, которое может развиваться благодаря перевернутой модели «голова – плечи», ранее открытый «шорт» разумно заменить на «лонг». Цель – 250 руб; стоп – ниже 218 руб



Источник: Reuters



Альфа-Банк

РОССИЙСКИЙ РЫНОК АКЦИЙ

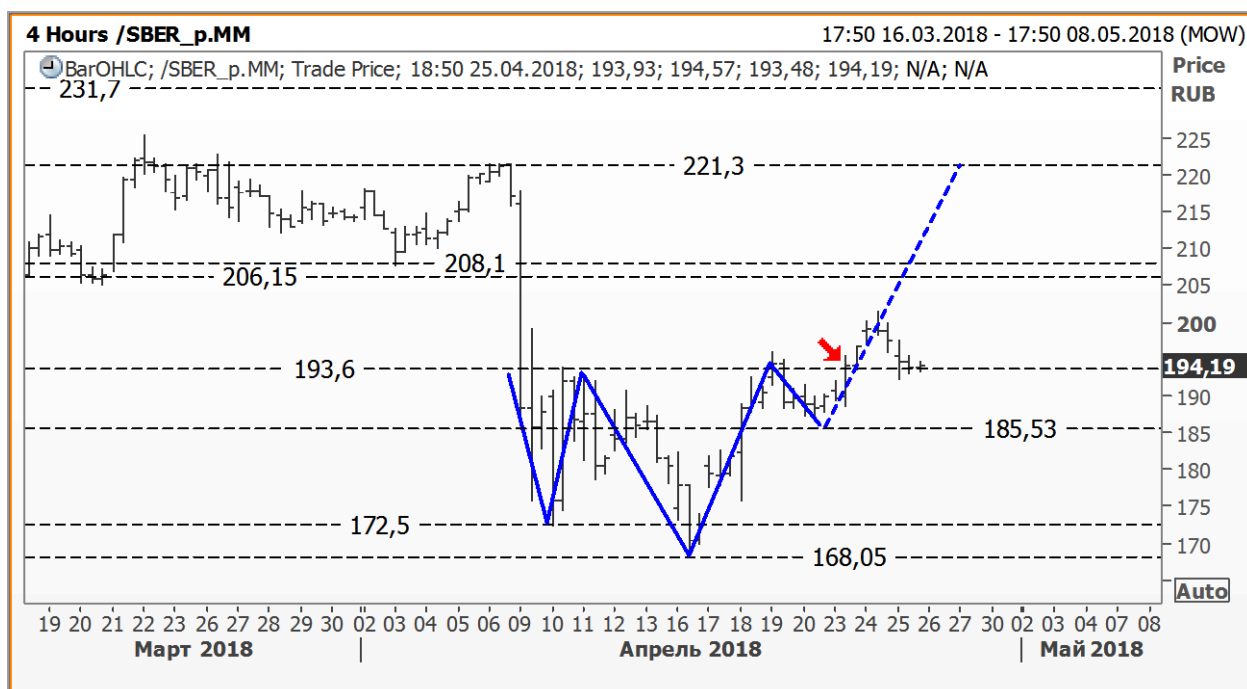
Казиев Алан. Ведущий аналитик. Москва +7 (495) 974-2515 доб 8568

www.alfadirect.ru

СБЕРБАНК АП:

| | |
|----------------|-----------------|
| Текущая цена: | 194,16 |
| Поддержка: | 185,50 и 193,60 |
| Сопротивление: | 206 |
| Тренд: | Формируется |
| Рекомендация: | ПОКУПАТЬ |
| Цель: | 220 |

По какому сценарию – классическому или нет – реализуется в нашем случае перевернутая модель «голова-плечи», мы, конечно, однозначно знать не можем, но текущий ретест линии «шеи» стоит использовать для открытия длинной позиции. Цель – 220 руб; стоп – ниже 185 руб.



Источник: Reuters



Альфа-Банк

РОССИЙСКИЙ РЫНОК АКЦИЙ

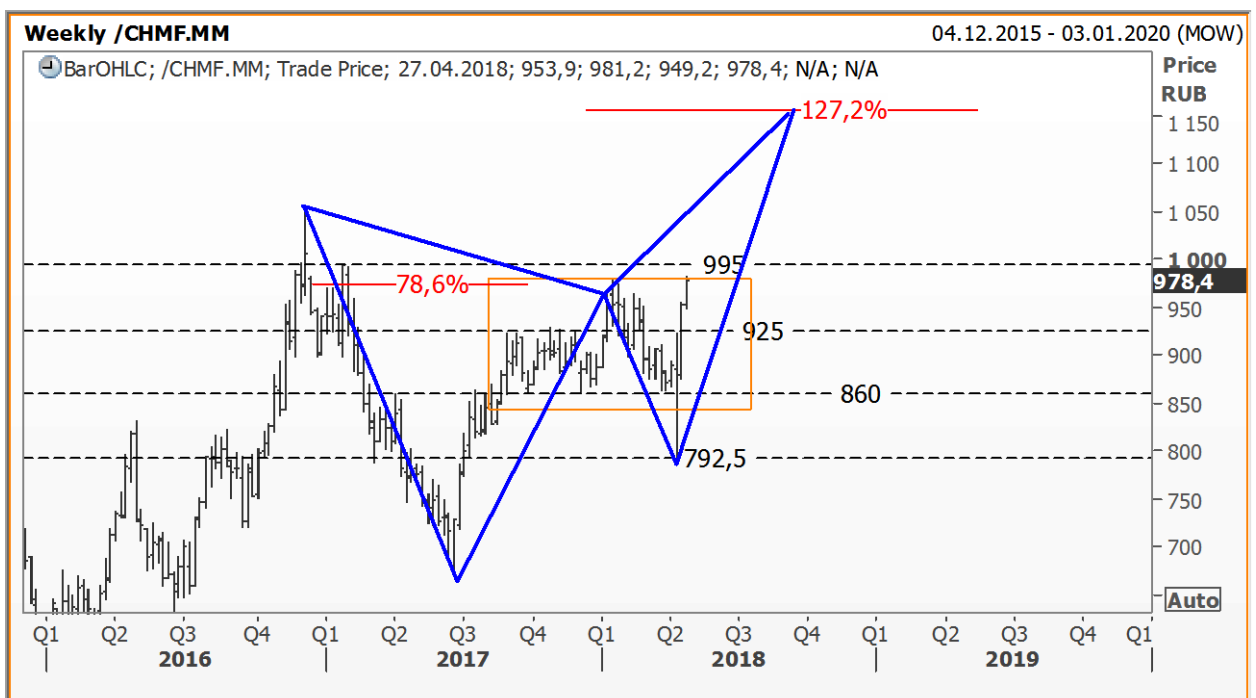
Казиев Алан. Ведущий аналитик. Москва +7 (495) 974-2515 доб 8568

www.alfadirect.ru

СЕВЕРСТАЛЬ:

| | |
|---------------|-------------|
| Текущая цена: | 978,40 |
| Поддержка: | 860 и 925 |
| Спротивление: | 995 |
| Тренд: | Формируется |
| Рекомендация: | ПОКУПАТЬ |
| Цель: | 1 150 |

Во-первых, в прямоугольнике выделены экстремальные значение, которые до недавнего времени мы готовы были принять за формы разворотной модели «голова-плечи». Однако рост последних дней не только разрушил текущую конструкцию, но и, наоборот, создал предпосылки для роста, на фоне которых мы не исключаем роста до 127,2% уровня Фибоначчи.



Источник: Reuters

РОССИЙСКИЙ РЫНОК АКЦИЙ

Казиев Алан. Ведущий аналитик. Москва +7 (495) 974-2515 доб 8568

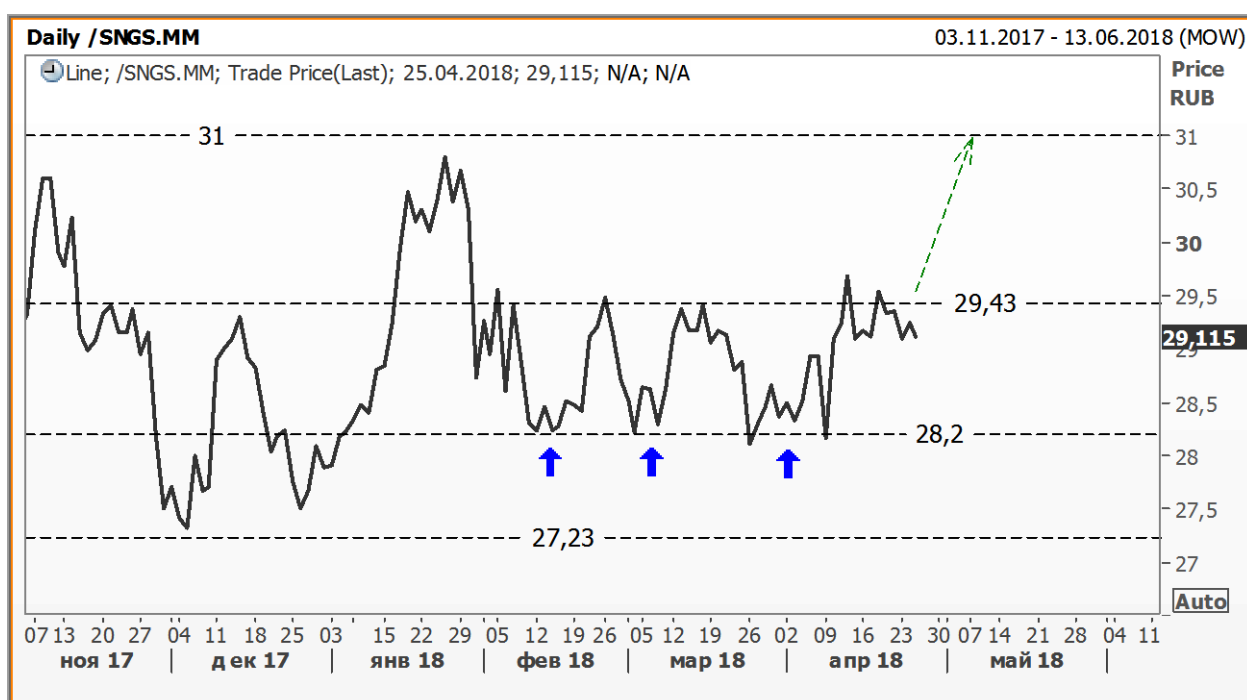
www.alfadirect.ru

СУРГУТНЕФТЕГАЗ АО:

| | |
|----------------|---------------|
| Текущая цена: | 29,115 |
| Поддержка: | 27,23 и 28,20 |
| Сопротивление: | 29,43 и 31 |
| Тренд: | Формируется |
| Рекомендация: | БЕЗ ПОЗИЦИИ |
| Цель: | --- |

Если акции Сургутнефтегаза поднимутся выше 29,70 руб., то на дневном графике сформируется «тройное дно», в процессе реализации которого котировки нефтегазовой компании поднимутся к горизонтальному уровню 31 руб.

Тем, кто воспользуется данной ситуацией, защитный стоп-приказ целесообразно разместить чуть ниже текущей цены.



Источник: Reuters



Альфа-Банк

РОССИЙСКИЙ РЫНОК АКЦИЙ

Казиев Алан. Ведущий аналитик. Москва +7 (495) 974-2515 доб 8568

www.alfadirect.ru

АЭРОФЛОТ:

| | |
|----------------|-----------------|
| Текущая цена: | 144,45 |
| Поддержка: | 137 и 143 |
| Сопrotивление: | 155,80 и 168,60 |
| Тренд: | Формируется |
| Рекомендация: | ПОКУПАТЬ |
| Цель: | 168,60 |

Восхождение к 190 руб может начаться с появившейся на нашем графике гармонической модели (выделена оранжевым цветом), где, согласно текущим пропорциям, длинная позиция в акциях Аэрофлота может принести более 15% дохода. Что касается рисков, то принявшим решение открыть «лонг», риски позиции стоит ограничить 137 руб (?)



Источник: Reuters



Альфа-Банк

РОССИЙСКИЙ РЫНОК АКЦИЙ

Казиев Алан. Ведущий аналитик. Москва +7 (495) 974-2515 доб 8568

www.alfadirect.ru

Общая таблица рекомендаций

| Эмитент | Поддержка, руб | Соппротивление, руб | Тренд | Рекомендация | Стоп – приказы, руб |
|----------------|------------------|---------------------|-------------|-----------------------------------|---------------------|
| Лукойл | 3 580,80 и 3 990 | --- | Растущий | Без позиции | --- |
| Магнит | 3 250 и 4 670 | 4 945 и 5 200 | Формируется | Без позиции | --- |
| Роснефть | 337,10 и 345 | 359,30 и 377,50 | Растущий | Без позиции | --- |
| НЛМК | 139,15 | 157,45 | Формируется | Держать «шорт» Цель 124,50 руб | Выше 157,45 руб |
| РусГидро | 0,63 и 0,71 | 0,7515 | Падающий | Держать «шорт» Цель 0,65 руб | Выше 0,777 руб |
| Сбербанк АО | 191,60 и 218,50 | 240,50 | Формируется | Держать «лонг» Цель 245 руб | Ниже 218 руб |
| Сбербанк АП | 183 и 195,40 | 206,15 и 221,30 | Формируется | Держать «лонг» Цель 220 руб | Ниже 192,50 руб |
| СевСталь | 860 и 925 | 995 | Растущий | Открыть «лонг» Цель 1 150 руб | Ниже 925 руб |
| Сурнефтегаз АО | 27,23 и 28,20 | 29,43 и 31 | Формируется | Без позиции | --- |
| Аэрофлот | 137 и 143 | 152 и 168,60 | Формируется | Открыть «лонг» Цель 168,60 руб | Ниже 137 руб |
| ВТБ | 0,047 | 0,0518 и 0,059 | Формируется | Держать «шорт» Цель 0,433 руб | Выше 0,56 руб |
| Газпром | 127,75 и 135,50 | 149 и 151,75 | Формируется | Держать «шорт» Цель 125 руб | Выше 153 руб |
| МТС | 263,15 и 285 | 292 и 303,80 | Формируется | Держать «шорт» Цель 263 руб | Выше 295 руб |
| ГМК НорНикель | 9 400 и 9 870 | 10 500 и 10 890 | Формируется | Держать «шорт» Цель 7 750 руб | Выше 11 125 руб |
| Новатэк | 681,50 и 708,70 | 755 и 800 | Формируется | Держать «шорт» Цель 655 руб | Выше 755 руб |



Альфа-Банк

РОССИЙСКИЙ РЫНОК АКЦИЙ

Казиев Алан. Ведущий аналитик. Москва +7 (495) 974-2515 доб 8568

www.alfadirect.ru

Контактная информация

Альфа-Банк (Москва)

Аналитический отдел

Телефон/Факс
Руководитель аналитического подразделения,
Макроэкономика
Металлы и горная добыча
Потребительский сектор, Интернет
Банки
Аналитическая поддержка российских клиентов
Перевод
Редактор
Техническая поддержка

Торговые операции и продажи

Телефон
Продажи российским и иностранным клиентам
Группа продаж Альфа-Директ

Россия, Москва, 107078, пр-т Академика Сахарова, 12

(7 495) 795-3676
Борис Красноженов
Наталья Орлова, Ph.D, Валерия Волгарева
Борис Красноженов, Юлия Толстых
Александра Мельникова, Олеся Королева
Евгений Кипнис
Гельды Союнов, Алан Казиев
Анна Мартынова
Джон Волш
Денис Дорофеев

(7 495) 223-5500, (7 495) 223-5522
Константин Шапшаров, Александр Зоров
(7 495) 795-3680
Ирина Фадеева, Валерий Кремнев, Ольга Бабина

Данный материал предназначен АО «Альфа-Банк» (далее – «Альфа-Банк») для распространения в Российской Федерации. Он не предназначен для распространения среди частных инвесторов. Несмотря на то, что приведенная в данном материале информация получена из источников, которые, по мнению Альфа-Банка, являются надежными, Альфа-Банк, его руководящие и прочие сотрудники не делают заявлений и не дают заверений ни в прямой, ни в косвенной форме, относительно своей ответственности за точность, полноту такой информации и отсутствие в данном материале каких-либо важных сведений. Любая информация и любые суждения, приведенные в данном материале, могут быть изменены без предупреждения. Альфа-Банк не дает заверений и не заявляет, что упомянутые в данном материале ценные бумаги и/или суждения предназначены для всех его получателей. Данный материал и содержащиеся в нем сведения носят исключительно информативный характер и не могут рассматриваться ни как приглашение или побуждение сделать оферту, ни как просьба купить или продать ценные бумаги или другие финансовые инструменты, или осуществить какую-либо иную инвестиционную деятельность. Альфа-Банк и связанные с ним компании, руководящие сотрудники и прочие сотрудники всех этих структур, в т.ч. лица, участвующие в подготовке и издании данного материала, могут иметь отношения с маркет-мейкерами, а иногда и выступать в качестве таковых, а также в качестве консультантов, брокеров или представителей коммерческого или инвестиционного банка в отношении ценных бумаг, финансовых инструментов или компаний, упомянутых в данном материале, либо входить в органы управления таких компаний. Ценные бумаги с номиналом в иностранной валюте подвержены колебаниям валютного курса, которые могут привести к снижению их стоимости, цены или дохода от вложений в них. Кроме того, инвесторы, вкладывающие средства в ценные бумаги типа АДР, стоимость которых изменяется в зависимости от курса иностранных валют, принимают на себя валютный риск. Инвестиции в России и в российские ценные бумаги сопряжены со значительным риском, поэтому инвесторы, прежде чем вкладывать средства в такие бумаги, должны провести собственное исследование и изучить экономические и финансовые показатели самостоятельно. Инвесторы должны обсудить со своими финансовыми консультантами риски, связанные с таким приобретением. Альфа-Банк и их дочерние компании могут публиковать данный материал в других странах. Поскольку распространение данной публикации на территории других государств может быть ограничено законом, лица, в чьем распоряжении окажется данный материал, должны быть информированы о таких ограничениях и соблюдать их. Любые случаи несоблюдения указанных ограничений могут рассматриваться как нарушение закона о ценных бумагах и других соответствующих законов, действующих в той или иной стране. Примечание, касающееся законодательства США о ценных бумагах: Данная публикация распространяется в США компанией Alfa Capital Markets (USA) Inc. (далее «Alfa Capital»), являющейся дочерней компанией Альфа-групп, постольку, поскольку это разрешено законодательством США по ценным бумагам и другими соответствующими законами и положениями. В этой связи Alfa Capital несет ответственность за содержание данного исследования. Лица на территории США, получившие данную публикацию и желающие осуществить сделку с той или иной ценной бумагой или финансовым инструментом, анализируемым в ней, должны делать это только после уведомления об этом представителя Alfa Capital в США. Любые случаи несоблюдения данных ограничений могут рассматриваться как нарушение законодательства США о ценных бумагах.

Ценовые уровни и оценки, приведенные в настоящем обзоре, могут отличаться от взглядов Центра макроэкономического прогноза АО «Альфа-Банк» на фоне краткосрочных спекулятивных трендов в инвестиционных инструментах.

© Альфа-Банк, 2017 г. Все права защищены. Генеральная лицензия ЦБ РФ № 1326. Настоящий отчет и содержащаяся в нем информация являются исключительной собственностью Альфа-Банка. Несанкционированное копирование, воспроизводство и распространение настоящего материала, частично или полностью, в отсутствие разрешения Альфа-Банка в письменной форме строго запрещено.