



Альфа-Банк

# РОССИЙСКИЙ РЫНОК АКЦИЙ

Казиев Алан. Ведущий аналитик. Москва +7 (495) 974-2515 доб 8568

[www.alfadirect.ru](http://www.alfadirect.ru)

## МосБиржа:

**Текущая цена:** 2 232,66  
**Поддержка:** 2 100 и 2 190  
**Соппротивление:** 2 238,30 и 2 320  
**Тренд:** Формируется  
**Рекомендация:** ШОРТ  
**Цель:** 1 850

Если кривая спреда между 2-х и 10-ти летними ОФЗ немного остудила наш пыл, то текущий график индекса ММВБ пока не изменил текущую конструкцию графика, где, на наш взгляд, формируется разворотная модель «голова – плечи».



Источник: Reuters



Альфа-Банк

# РОССИЙСКИЙ РЫНОК АКЦИЙ

Казиев Алан. Ведущий аналитик. Москва +7 (495) 974-2515 доб 8568

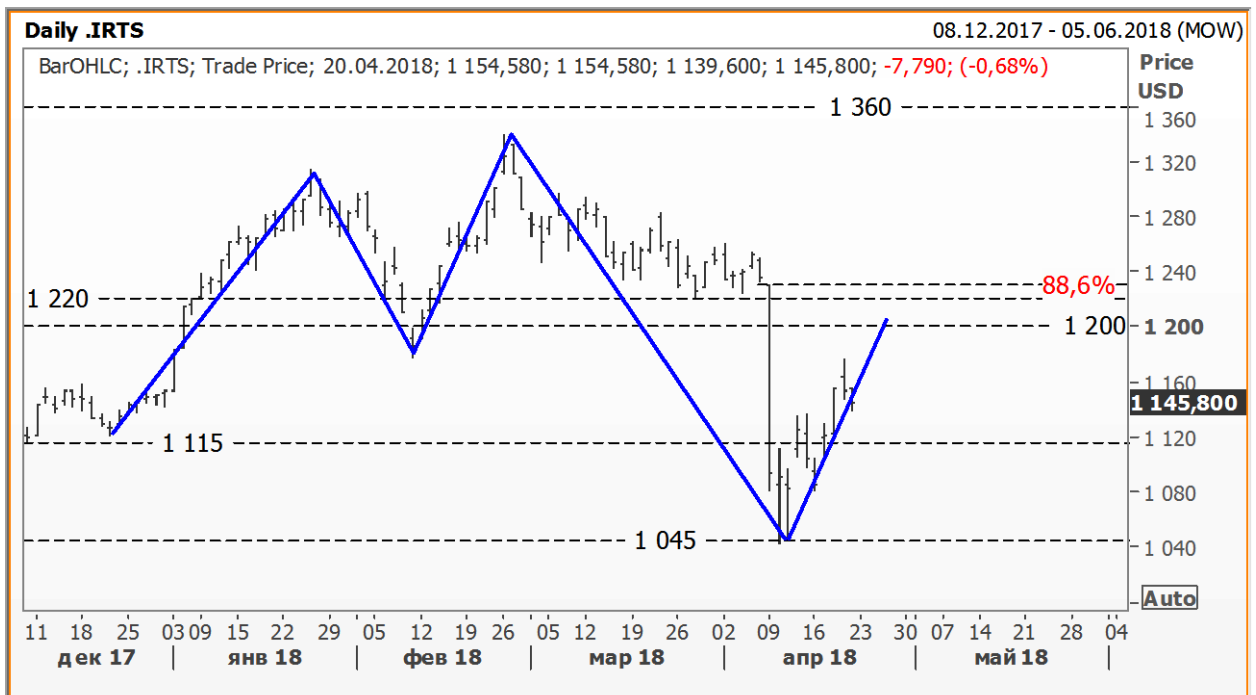
[www.alfadirect.ru](http://www.alfadirect.ru)

## RTS:

**Текущая цена:** 1 145,80  
**Поддержка:** 1 045 и 1 115  
**Сопrotивление:** 1 200  
**Тренд:** Формируется  
**Рекомендация:** БЕЗ ПОЗИЦИИ  
**Цель:** ---

Не меняются наши ожидания в отношении индекса RTS, где текущую конструкцию графика усугубляет недавний провал вниз (речь идет о преодолении горизонтального уровня 1 200 пунктов и/или формировании «ложного пробоя»).

Добавим к этим ожиданиям текущие позиции опционов «call» и «put», и мы получим достаточно высокие шансы на достижение наших уровней (1 200-1 220 пункта)...



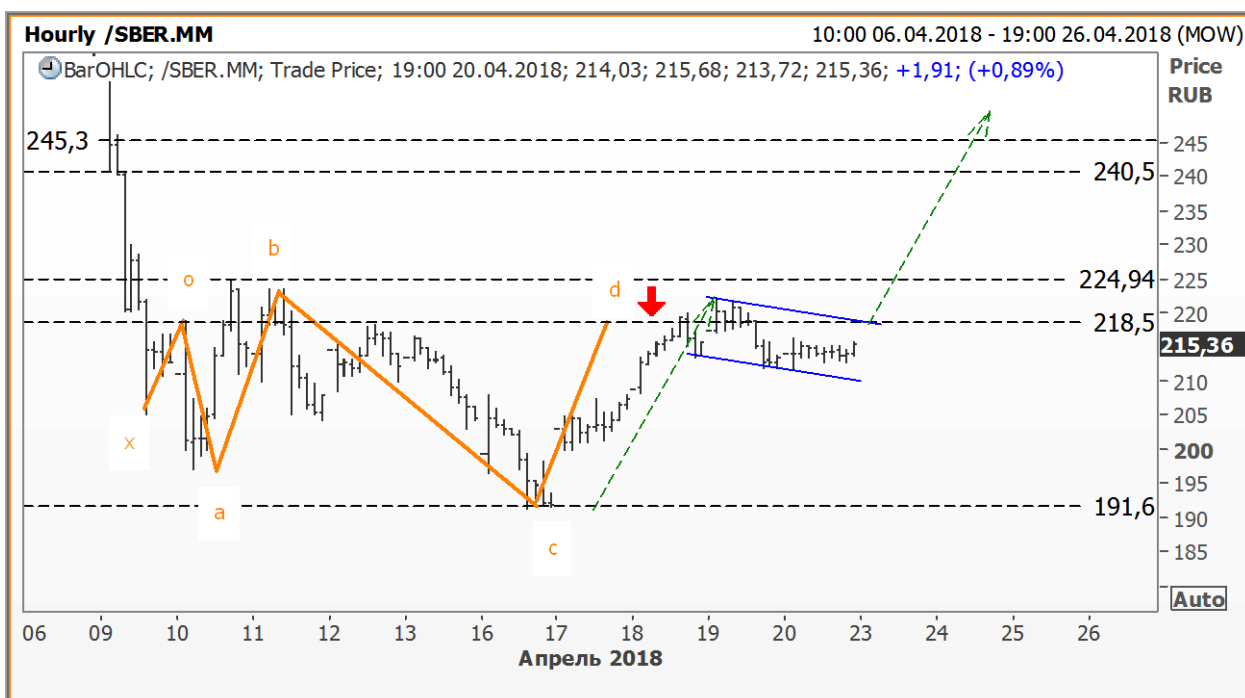
Источник: Reuters

## СБЕРБАНК АО:

<b>Текущая цена:</b>	215,36
<b>Поддержка:</b>	167 и 191,60
<b>Сопrotивление:</b>	218,50 и 230,55
<b>Тренд:</b>	Формируется
<b>Рекомендация:</b>	ШОРТ
<b>Цель:</b>	195

Если вместо реализации паттерна «5-0» обыкновенные акции продолжают своё движение вверх, то дальнейшее движение выше 218,50 руб стоит использовать для игры на повышение.

Тем спекулянтам, которые открывали «шорт» от 218,50 руб, мы предлагаем пересмотреть свои позиции и/или сфокусировать свое внимание на перевернутой модели «голова – плечи»!



Источник: Reuters



Альфа-Банк

# РОССИЙСКИЙ РЫНОК АКЦИЙ

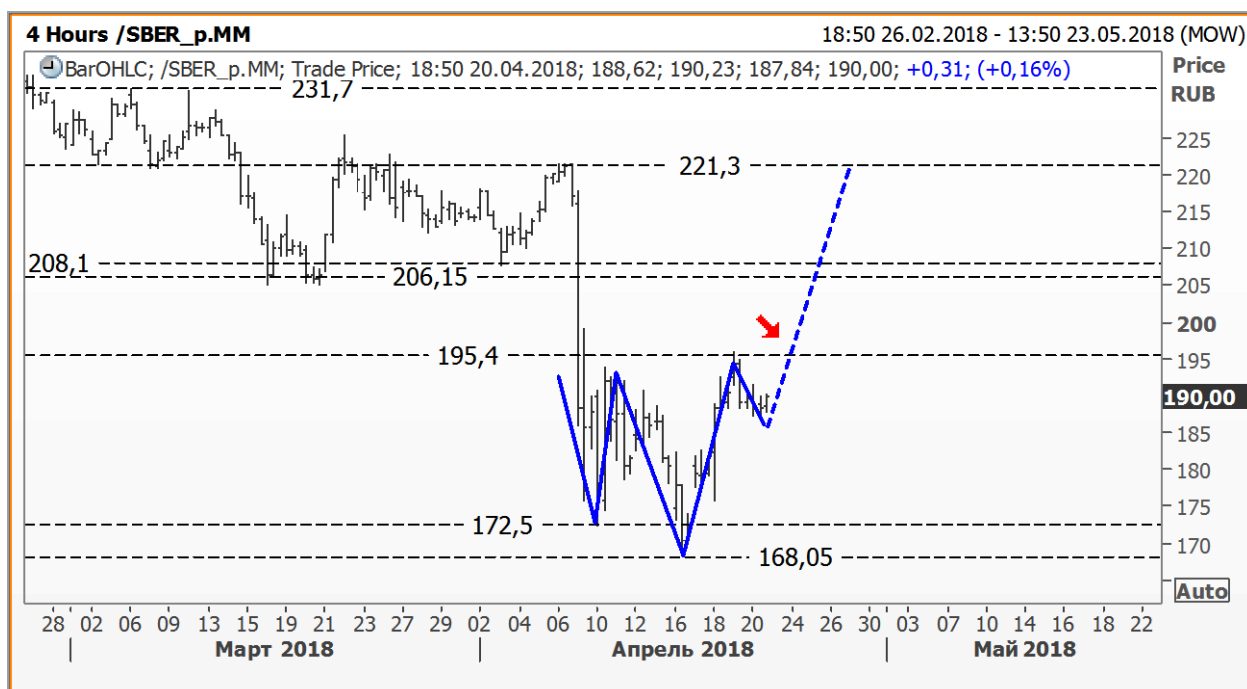
Казиев Алан. Ведущий аналитик. Москва +7 (495) 974-2515 доб 8568

[www.alfadirect.ru](http://www.alfadirect.ru)

## СБЕРБАНК АП:

Текущая цена:	190
Поддержка:	164,50 и 183
Соппротивление:	195,40
Тренд:	Формируется
Рекомендация:	ШОРТ
Цель:	177,50

Тем, кто согласен и/или не разглядел в текущих колебаний перевернутой модели «голова-плечи», мы предлагаем преодоление 195,40 руб использовать для спекулятивной игры на повышение. Цель 221 руб; стоп – ниже 185,50 руб.



Источник: Reuters



Альфа-Банк

# РОССИЙСКИЙ РЫНОК АКЦИЙ

Казиев Алан. Ведущий аналитик. Москва +7 (495) 974-2515 доб 8568

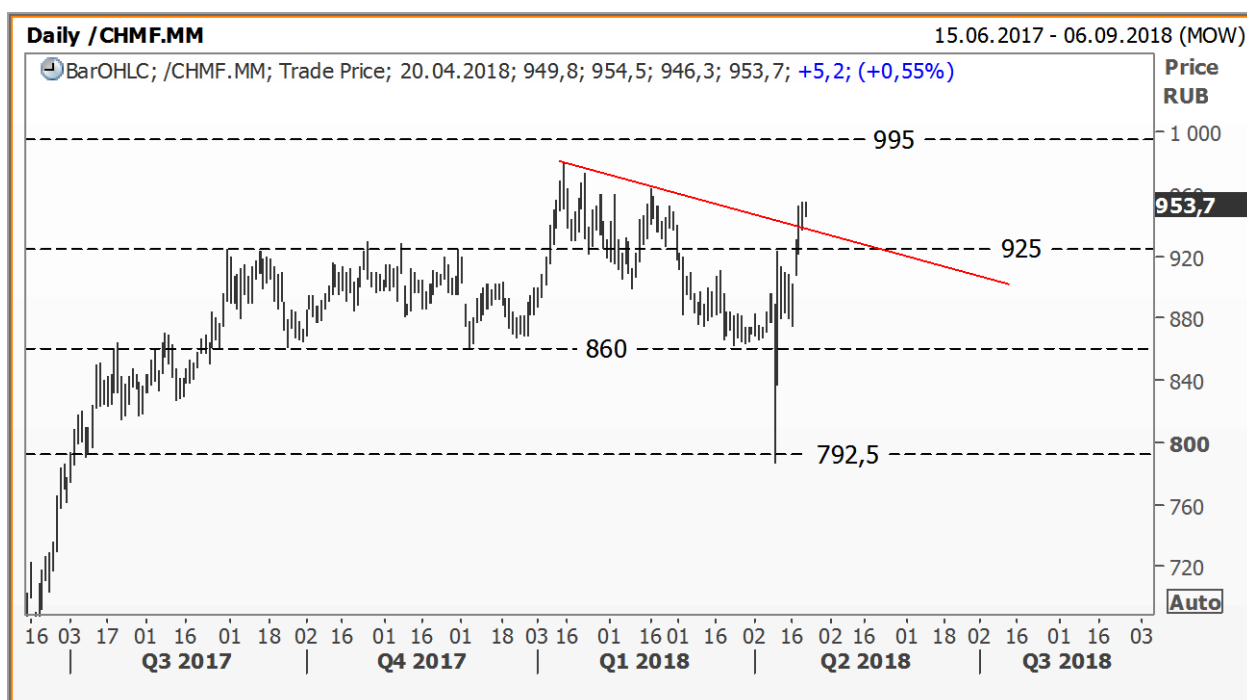
[www.alfadirect.ru](http://www.alfadirect.ru)

## СЕВЕРСТАЛЬ:

Текущая цена:	953,70
Поддержка:	860 и 925
Сопротивление:	995
Тренд:	Формируется
Рекомендация:	БЕЗ ПОЗИЦИИ
Цель:	---

Мы предлагаем фундаментально привлекательные акции Севстали покупать в момент ретеста линии тренда, которая в данный момент выполняет функцию поддержку.

Основные риски, которые могут перечеркнуть хорошие итоги 1-го квартала, дивидендная доходность которого составила более 4%-х, связаны с расширением санкций со стороны Запада. Тогда, скорее всего, компания откажется от текущей дивидендной политики, направив свои денежные потоки на обслуживание долга.



Источник: Reuters



Альфа-Банк

# РОССИЙСКИЙ РЫНОК АКЦИЙ

Казиев Алан. Ведущий аналитик. Москва +7 (495) 974-2515 доб 8568

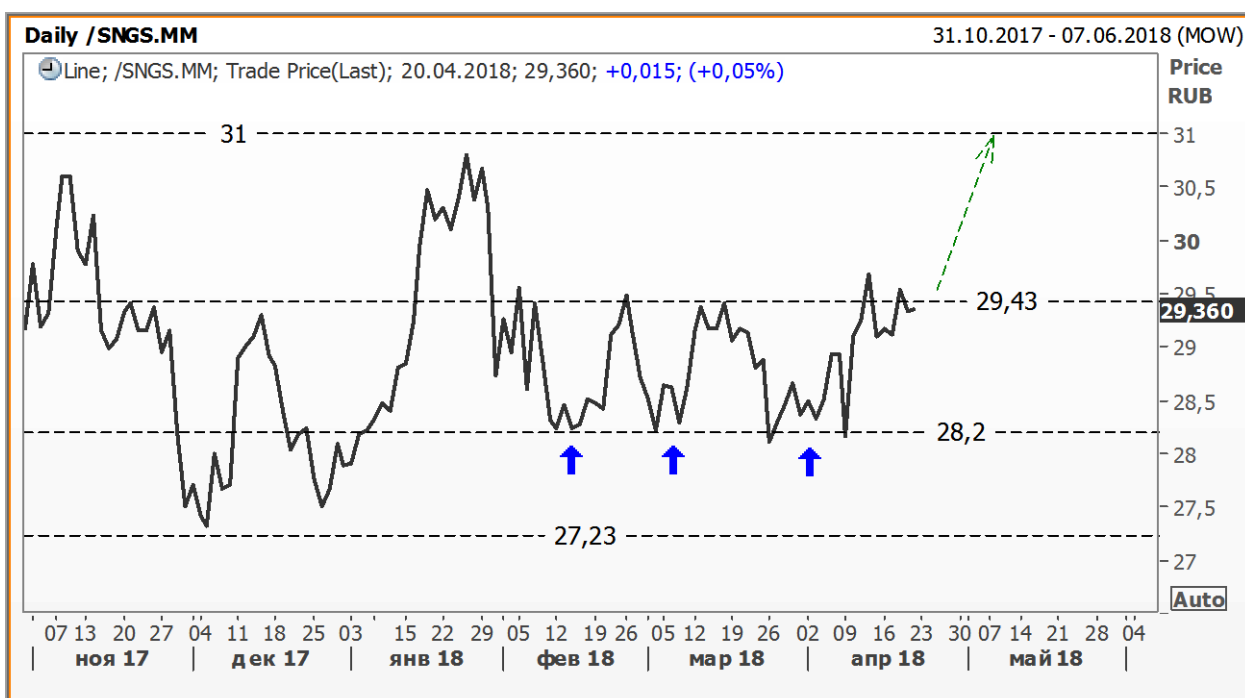
[www.alfadirect.ru](http://www.alfadirect.ru)

## СУРГУТНЕФТЕГАЗ АО:

**Текущая цена:** 29,36  
**Поддержка:** 27,23 и 28,20  
**Сопrotивление:** 29,43 и 31  
**Тренд:** Формируется  
**Рекомендация:** БЕЗ ПОЗИЦИИ  
**Цель:** ---

Если акции Сургутнефтегаза поднимутся выше 29,70 руб., то на дневном графике сформируется «тройное дно», в процессе реализации которого котировки нефтегазовой компании поднимутся к горизонтальному уровню 31 руб.

Тем, кто воспользуется данной ситуацией, защитный стоп-приказ целесообразно разместить чуть ниже текущей цены.



Источник: Reuters



Альфа-Банк

# РОССИЙСКИЙ РЫНОК АКЦИЙ

Казиев Алан. Ведущий аналитик. Москва +7 (495) 974-2515 доб 8568

[www.alfadirect.ru](http://www.alfadirect.ru)

## АЭРОФЛОТ:

**Текущая цена:** 149,40  
**Поддержка:** 137 и 143  
**Сопrotивление:** 152 и 168,60  
**Тренд:** Формируется  
**Рекомендация:** БЕЗ ПОЗИЦИИ  
**Цель:** ---

Если в своем следующем движении акции Аэрофлота поднимутся выше ближайшего сопротивления и верхней границы диапазона, то, судя по всему, у активных спекулянтов появится повод для игры на повышение.

Учитывая пропорции гармонической модели, риск в 3-4% против движения к 190 руб. (+22,50%) выглядит разумно.



Источник: Reuters

**A**

Альфа-Банк

# РОССИЙСКИЙ РЫНОК АКЦИЙ

Казиев Алан. Ведущий аналитик. Москва +7 (495) 974-2515 доб 8568

[www.alfadirect.ru](http://www.alfadirect.ru)

## Общая таблица рекомендаций

Эмитент	Поддержка, руб	Соппротивление, руб	Тренд	Рекомендация	Стоп – приказы, руб
Лукойл	3 580,80 и 3 990	---	Растущий	Без позиции	---
Магнит	3 250 и 4 670	4 945 и 5 200	Формируется	Держать «лонг» Цель 5 200 руб	Ниже 4 800 руб
Роснефть	300 и 305,25	337,10 и 345	Формируется	Держать «шорт» Цель 305,25 руб	Выше 345 руб
НЛМК	139,15	157,45	Формируется	Держать «шорт» Цель 124,50 руб	Выше 157,45 руб
РусГидро	0,63 и 0,71	0,7515	Падающий	Держать «шорт» Цель 0,65 руб	Выше 0,777 руб
Сбербанк АО	167 и 191,60	218,50 и 220,35	Формируется	Держать «шорт» Цель 195 руб	Выше 218,50 руб
Сбербанк АП	164,50 и 183	195,40	Формируется	Держать «шорт» Цель 177,50 руб	Выше 195,40 руб
СевСталь	860 и 925	995	Формируется	Без позиции	---
Сурнефтегаз АО	27,23 и 28,20	29,43 и 31	Формируется	Без позиции	---
Аэрофлот	137 и 143	152 и 168,60	Формируется	Без позиции	---
ВТБ	0,047	0,0518 и 0,059	Формируется	Держать «шорт» Цель 0,433 руб	Выше 0,56 руб
Газпром	127,75 и 135,50	149 и 151,75	Формируется	Держать «шорт» Цель 125 руб	Выше 153 руб
МТС	263,15 и 285	292 и 303,80	Падающий	Держать «шорт» Цель 263 руб	Выше 297,30 руб
ГМК НорНикель	9 400 и 9 870	10 500 и 10 890	Формируется	Держать «шорт» Цель 7 750 руб	Выше 11 100 руб
Новатэк	681,50 и 708,70	755 и 800	Формируется	Держать «шорт» Цель 655 руб	Выше 755 руб





Альфа-Банк

# РОССИЙСКИЙ РЫНОК АКЦИЙ

Казиев Алан. Ведущий аналитик. Москва +7 (495) 974-2515 доб 8568

[www.alfadirect.ru](http://www.alfadirect.ru)

## Контактная информация

### Альфа-Банк (Москва)

#### Аналитический отдел

Телефон/Факс  
Руководитель аналитического подразделения,  
Макроэкономика  
Металлы и горная добыча  
Потребительский сектор, Интернет  
Банки  
Аналитическая поддержка российских клиентов  
Перевод  
Редактор  
Техническая поддержка

#### Торговые операции и продажи

Телефон  
Продажи российским и иностранным клиентам  
Группа продаж Альфа-Директ

Россия, Москва, 107078, пр-т Академика Сахарова, 12

(7 495) 795-3676  
Борис Красноженов  
Наталья Орлова, Ph.D, Валерия Волгарева  
Борис Красноженов, Юлия Толстых  
Александра Мельникова, Олеся Королева  
Евгений Кипнис  
Гельды Союнов, Алан Казиев  
Анна Мартынова  
Джон Волш  
Денис Дорофеев

(7 495) 223-5500, (7 495) 223-5522  
Константин Шапшаров, Александр Зоров  
(7 495) 795-3680  
Ирина Фадеева, Валерий Кремнев, Ольга Бабина

Данный материал предназначен АО «Альфа-Банк» (далее – «Альфа-Банк») для распространения в Российской Федерации. Он не предназначен для распространения среди частных инвесторов. Несмотря на то, что приведенная в данном материале информация получена из источников, которые, по мнению Альфа-Банка, являются надежными, Альфа-Банк, его руководящие и прочие сотрудники не делают заявлений и не дают заверений ни в прямой, ни в косвенной форме, относительно своей ответственности за точность, полноту такой информации и отсутствие в данном материале каких-либо важных сведений. Любая информация и любые суждения, приведенные в данном материале, могут быть изменены без предупреждения. Альфа-Банк не дает заверений и не заявляет, что упомянутые в данном материале ценные бумаги и/или суждения предназначены для всех его получателей. Данный материал и содержащиеся в нем сведения носят исключительно информативный характер и не могут рассматриваться ни как приглашение или побуждение сделать оферту, ни как просьба купить или продать ценные бумаги или другие финансовые инструменты, или осуществить какую-либо иную инвестиционную деятельность. Альфа-Банк и связанные с ним компании, руководящие сотрудники и прочие сотрудники всех этих структур, в т.ч. лица, участвующие в подготовке и издании данного материала, могут иметь отношения с маркет-мейкерами, а иногда и выступать в качестве таковых, а также в качестве консультантов, брокеров или представителей коммерческого или инвестиционного банка в отношении ценных бумаг, финансовых инструментов или компаний, упомянутых в данном материале, либо входить в органы управления таких компаний. Ценные бумаги с номиналом в иностранной валюте подвержены колебаниям валютного курса, которые могут привести к снижению их стоимости, цены или дохода от вложений в них. Кроме того, инвесторы, вкладывающие средства в ценные бумаги типа АДР, стоимость которых изменяется в зависимости от курса иностранных валют, принимают на себя валютный риск. Инвестиции в России и в российские ценные бумаги сопряжены со значительным риском, поэтому инвесторы, прежде чем вкладывать средства в такие бумаги, должны провести собственное исследование и изучить экономические и финансовые показатели самостоятельно. Инвесторы должны обсудить со своими финансовыми консультантами риски, связанные с таким приобретением. Альфа-Банк и их дочерние компании могут публиковать данный материал в других странах. Поскольку распространение данной публикации на территории других государств может быть ограничено законом, лица, в чьем распоряжении окажется данный материал, должны быть информированы о таких ограничениях и соблюдать их. Любые случаи несоблюдения указанных ограничений могут рассматриваться как нарушение закона о ценных бумагах и других соответствующих законов, действующих в той или иной стране. Примечание, касающееся законодательства США о ценных бумагах: Данная публикация распространяется в США компанией Alfa Capital Markets (USA) Inc. (далее «Alfa Capital»), являющейся дочерней компанией Альфа-групп, постольку, поскольку это разрешено законодательством США по ценным бумагам и другими соответствующими законами и положениями. В этой связи Alfa Capital несет ответственность за содержание данного исследования. Лица на территории США, получившие данную публикацию и желающие осуществить сделку с той или иной ценной бумагой или финансовым инструментом, анализируемым в ней, должны делать это только после уведомления об этом представителя Alfa Capital в США. Любые случаи несоблюдения данных ограничений могут рассматриваться как нарушение законодательства США о ценных бумагах.

Ценовые уровни и оценки, приведенные в настоящем обзоре, могут отличаться от взглядов Центра макроэкономического прогноза АО «Альфа-Банк» на фоне краткосрочных спекулятивных трендов в инвестиционных инструментах.

© Альфа-Банк, 2017 г. Все права защищены. Генеральная лицензия ЦБ РФ № 1326. Настоящий отчет и содержащаяся в нем информация являются исключительной собственностью Альфа-Банка. Несанкционированное копирование, воспроизводство и распространение настоящего материала, частично или полностью, в отсутствие разрешения Альфа-Банка в письменной форме строго запрещено.