



Альфа-Банк

# РОССИЙСКИЙ РЫНОК АКЦИЙ

Казиев Алан. Ведущий аналитик. Москва +7 (495) 974-2515 доб 8568

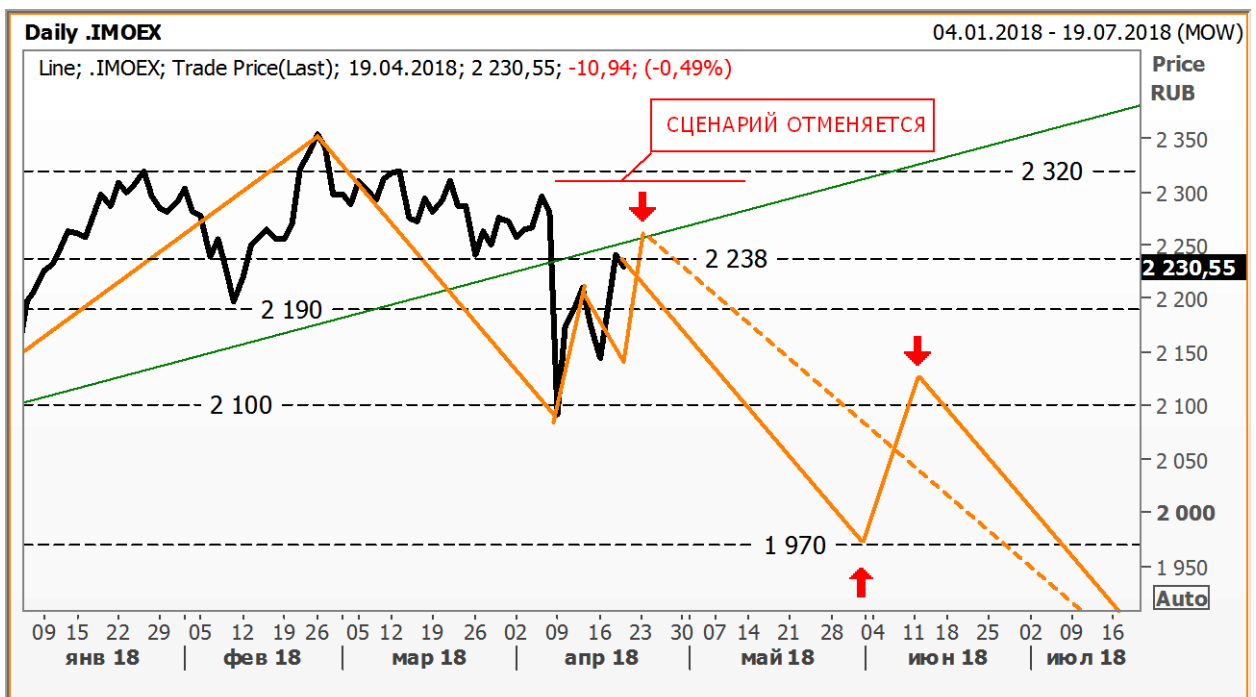
[www.alfadirect.ru](http://www.alfadirect.ru)

## МосБиржа:

**Текущая цена:** 2 230,55  
**Поддержка:** 2 100 и 2 190  
**Сопротивление:** 2 320  
**Тренд:** Формируется  
**Рекомендация:** ШОРТ  
**Цель:** 1 850

Тем, кто воспользовался нашей рекомендацией (см обзор от 16 и/или 17 апреля), в качестве первой цели можно остановиться на горизонтальном уровне 1 970 пунктов. Далее, если наши ожидания оправдаются, то короткую позицию удастся восстановить чуть ниже 2 150 пунктов.

Тем, кто решит оставить свою позицию неизменной, предлагаем «шорт» закрывать в районе 1 850-1 900 пунктов.



Источник: Reuters

## РОССИЙСКИЙ РЫНОК АКЦИЙ

Казиев Алан. Ведущий аналитик. Москва +7 (495) 974-2515 доб 8568

[www.alfadirect.ru](http://www.alfadirect.ru)

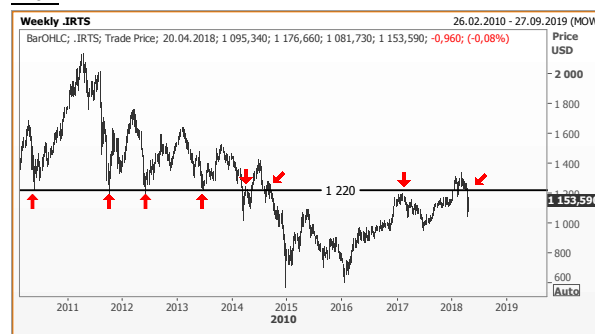
### PTC:

Текущая цена: 1 153,59  
 Поддержка: 1 045  
 Сопротивление: 1 115 и 1 200  
 Тренд: Формируется  
 Рекомендация: БЕЗ ПОЗИЦИИ  
 Цель: ---

В данный момент мы предлагаем по-прежнему ждать ретеста горизонтального сопротивления 1 200-1 220 пунктов, где спекулянтам стоит (?) рассмотреть открытие короткой позиции.

Судя по тому, что индекс вновь опустился вниз, недавнее движение выше 1 200 пунктов мы пока расцениваем как «ложный пробой» горизонтального уровня (см. рис.1)

Рис.2



Источник: Reuters



Источник: Reuters

**A**

Альфа-Банк

# РОССИЙСКИЙ РЫНОК АКЦИЙ

Казиев Алан. Ведущий аналитик. Москва +7 (495) 974-2515 доб 8568

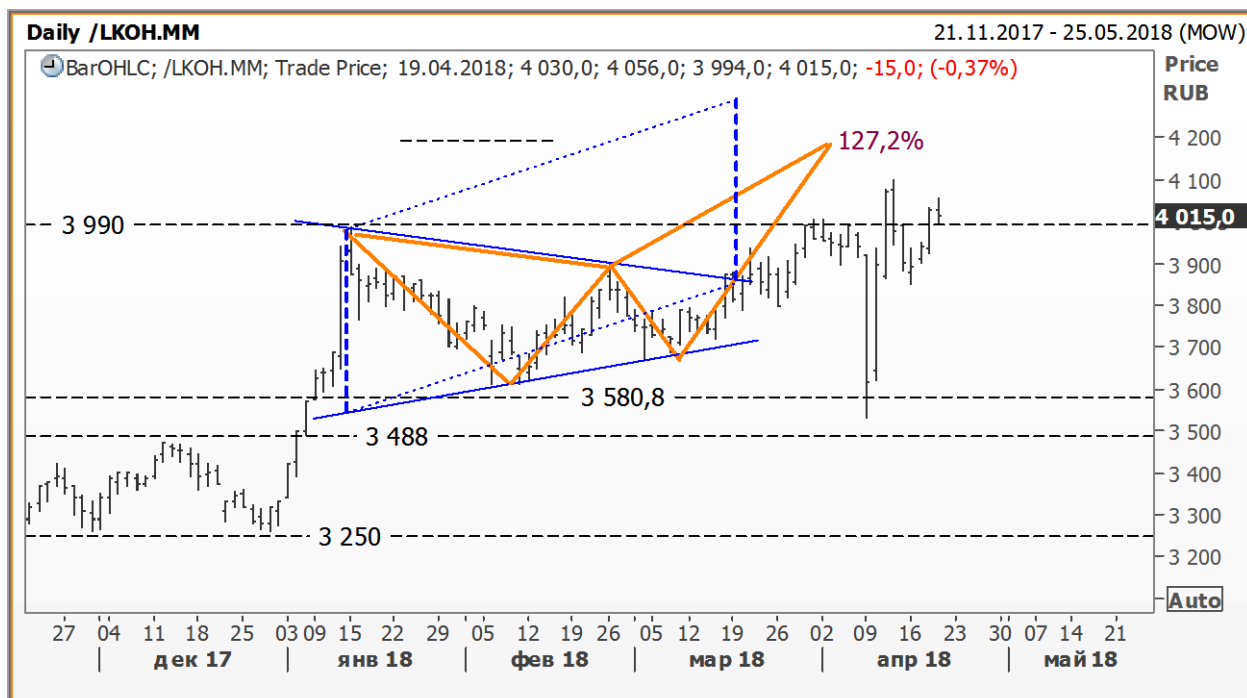
[www.alfadirect.ru](http://www.alfadirect.ru)

## Лукойл:

Текущая цена: 4 015  
 Поддержка: 3 580,80 и 3 990  
 Сопротивление: ---  
 Тренд: Растущий  
 Рекомендация: БЕЗ ПОЗИЦИИ  
 Цель: ---

Никак не удастся акциям ЛУКОЙЛА подняться на расстояние, равное высоте «треугольника», и/или до 127,2% уровня Фибоначчи, который является частью гармонической модели.

Предлагаем пока оставаться БЕЗ ПОЗИЦИИ.



Источник: Reuters



Альфа-Банк

# РОССИЙСКИЙ РЫНОК АКЦИЙ

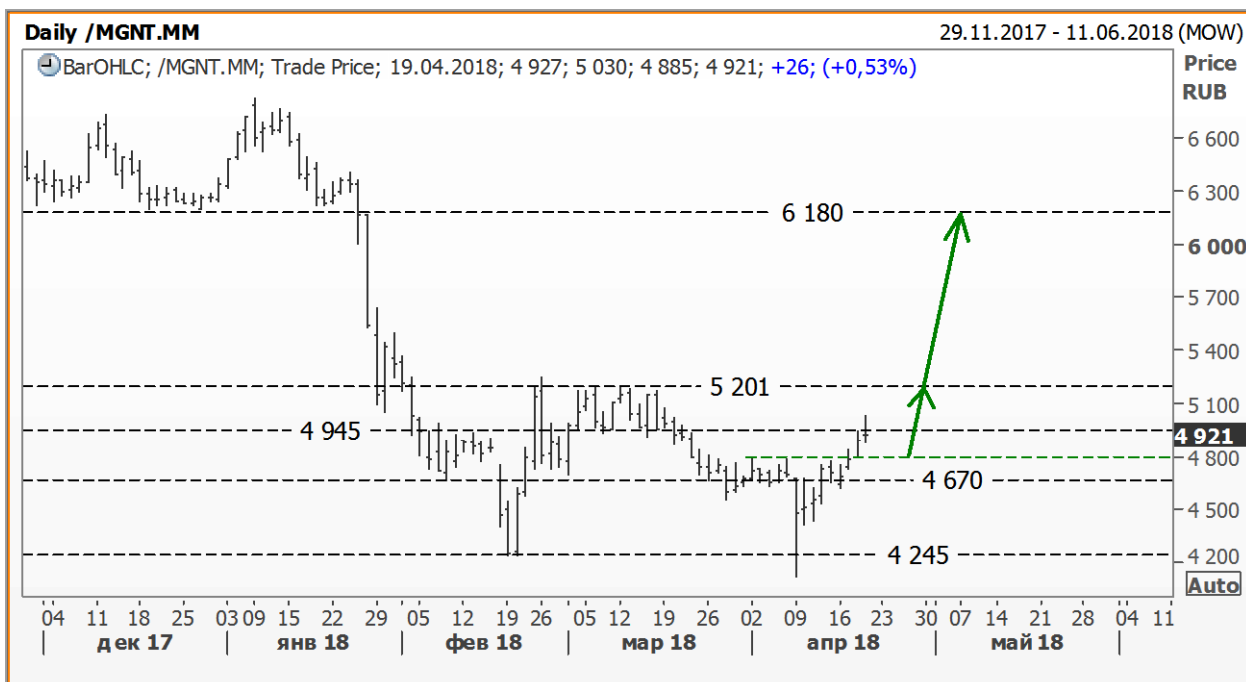
Казиев Алан. Ведущий аналитик. Москва +7 (495) 974-2515 доб 8568

[www.alfadirect.ru](http://www.alfadirect.ru)

## Магнит:

Текущая цена:	4 921
Поддержка:	3 250 и 4 670
Сопротивление:	4 945 и 5 200
Тренд:	Падающий
Рекомендация:	ДЕРЖАТЬ
Цель:	5 200

Как и предполагалось, дальнейшее движение вверх (речь идет о преодолении 4 800 руб.) стоит использовать для открытия длинной позиции, которую стоит закрыть в районе 5 200 руб. Если после закрытия позиции движение вверх продолжится, то на дневном графике сформируется «двойное дно», в случае реализации которого спекулянты смогут заработать от 15% до 20%.



Источник: Reuters



Альфа-Банк

# РОССИЙСКИЙ РЫНОК АКЦИЙ

Казиев Алан. Ведущий аналитик. Москва +7 (495) 974-2515 доб 8568

[www.alfadirect.ru](http://www.alfadirect.ru)

## Роснефть:

Текущая цена:	337,30
Поддержка:	300 и 305,25
Сопrotивление:	337,10 и 345
Тренд:	Формируется
Рекомендация:	ШОРТ
Цель:	305,25

Со стопом выше 345 руб. короткую позицию можно открыть в акциях Роснефти, которые, несмотря на динамику дневных котировок, по-прежнему находятся внутри «медвежьего диапазона» (?).

Если по каким-то причинам движение вверх продолжится, то после преодоления локального сопротивления 345 руб. и верхней границы диапазона, короткую позицию разумно заменить на «лонг»...



Источник: Reuters

## РОССИЙСКИЙ РЫНОК АКЦИЙ

Казиев Алан. Ведущий аналитик. Москва +7 (495) 974-2515 доб 8568

[www.alfadirect.ru](http://www.alfadirect.ru)

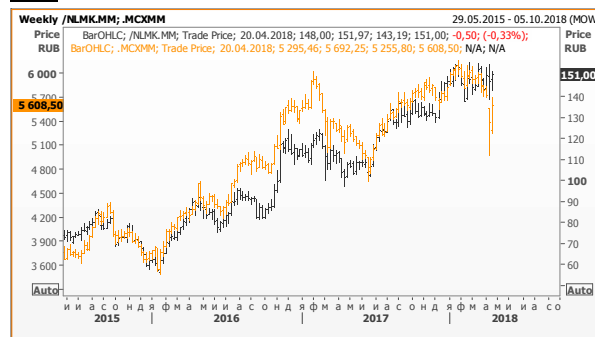
### НЛМК:

Текущая цена:	151
Поддержка:	124,75 и 139,15
Сопrotивление:	157,45
Тренд:	Формируется
Рекомендация:	ШОРТ
Цель:	124,50

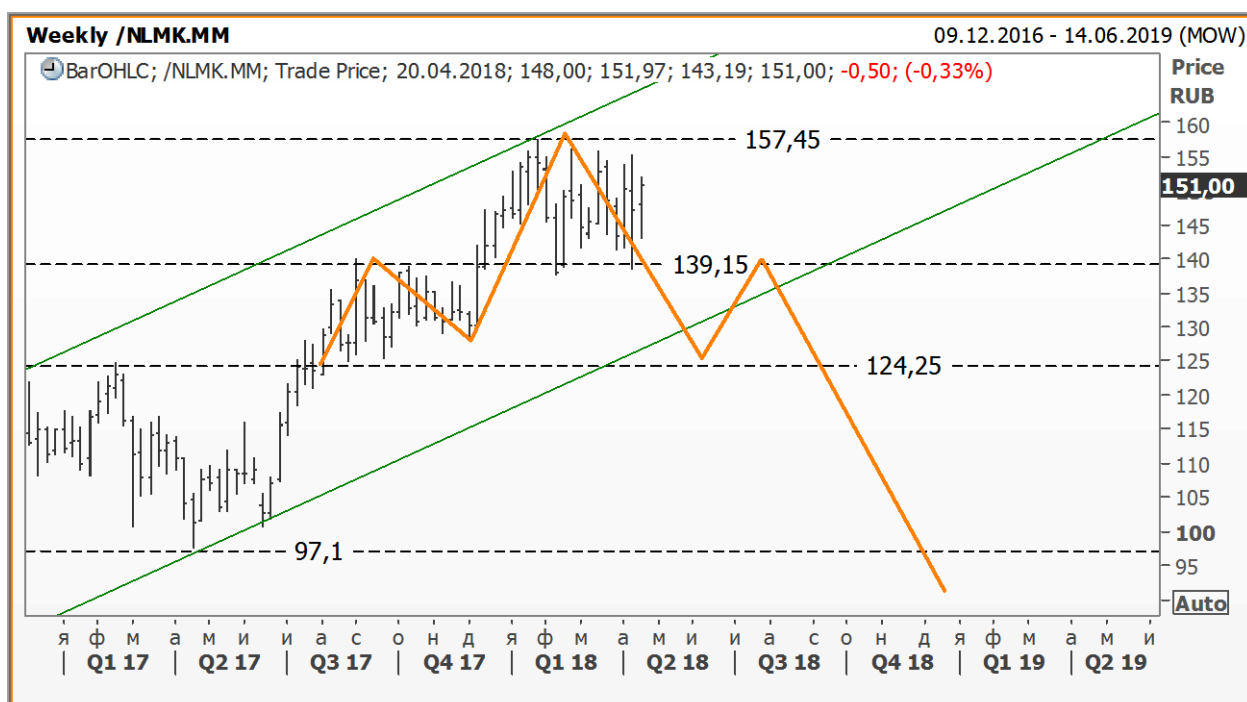
Если в начале недели ранее открытый «шорт» можно было закрыть с прибылью в 3%, то сегодня это лишь 0,5%.

Одна из причин, по которой мы решили открыть «шорт» по акциям НЛМК, это падение индекса ММВБ-металлургия (см. рис.2)

Рис.2



Источник: Reuters



Источник: Reuters

## РОССИЙСКИЙ РЫНОК АКЦИЙ

Казиев Алан. Ведущий аналитик. Москва +7 (495) 974-2515 доб 8568

[www.alfadirect.ru](http://www.alfadirect.ru)

### РусГидро:

Текущая цена:	0,7402
Поддержка:	0,71
Сопротивление:	0,75
Тренд:	Падающий
Рекомендация:	ШОРТ
Цель:	0,65 руб

В основе наших рассуждений модель «голова - плечи» и текущее направление тренда, сочетание которых натолкнуло нас на мысль об открытии короткой позиции, которая на момент вчерашнего закрытия принесла 1,3% прибыли!

Синими линиями обозначена одна из конструкций А.Меррилла, которая является запасным вариантом на случай роста. Здесь, в случае роста, речь идет о движении выше 0,777 руб), и мы намерены текущий «шорт» заменить на «лонг»...



Источник: Reuters

**A**

Альфа-Банк

# РОССИЙСКИЙ РЫНОК АКЦИЙ

Казиев Алан. Ведущий аналитик. Москва +7 (495) 974-2515 доб 8568

[www.alfadirect.ru](http://www.alfadirect.ru)

## Общая таблица рекомендаций

Эмитент	Поддержка, руб	Соппротивление, руб	Тренд	Рекомендация	Стоп – приказы, руб
Лукойл	3 580,80 и 3 990	---	Растущий	Без позиции	---
Магнит	3 250 и 4 670	4 945 и 5 200	Формируется	Держать «лонг» Цель 5 200 руб	Ниже 4 800 руб
Роснефть	300 и 305,25	337,10 и 345	Формируется	Открыть «шорт» Цель 305,25	Выше 345 руб
НЛМК	139,15	157,45	Формируется	Держать «шорт» Цель 124,50 руб	Выше 157,45 руб
РусГидро	0,63 и 0,71	0,7515	Падающий	Держать «шорт» Цель 0,65 руб	Выше 0,777 руб
Сбербанк АО	167 и 191,60	218,50 и 220,35	Формируется	Держать «шорт» Цель 195 руб	Выше 227,50 руб
Сбербанк АП	164,50 и 183	195,40	Формируется	Держать «шорт» Цель 177,50 руб	Выше 195,40 руб
СевСталь	768,60 и 860	925	Формируется	Без позиции	---
Сурнефтегаз АО	28,20 и 29,43	31	Формируется	Без позиции	---
Аэрофлот	143 и 151,65	165,35	Формируется	Без позиции	---
ВТБ	0,047	0,0518 и 0,059	Формируется	Держать «шорт» Цель 0,433 руб	Выше 0,56 руб
Газпром	127,75 и 135,50	149 и 151,75	Формируется	Держать «шорт» Цель 125 руб	Выше 153 руб
МТС	263,15 и 285	292 и 303,80	Падающий	Держать «шорт» Цель 263 руб	Выше 297,30 руб
ГМК НорНикель	9 400 и 9 870	10 500 и 10 890	Формируется	Держать «шорт» Цель 7 750 руб	Выше 11 100 руб
Новатэк	681,50 и 708,70	755 и 800	Формируется	Держать «шорт» Цель 655 руб	Выше 755 руб



## Контактная информация

### Альфа-Банк (Москва)

#### Аналитический отдел

Телефон/Факс  
 Руководитель аналитического подразделения,  
 Макроэкономика  
 Металлы и горная добыча  
 Потребительский сектор, Интернет  
 Банки  
 Аналитическая поддержка российских клиентов  
 Перевод  
 Редактор  
 Техническая поддержка

Россия, Москва, 107078, пр-т Академика Сахарова, 12

(7 495) 795-3676  
 Борис Красноженов  
 Наталия Орлова, Ph.D, Валерия Волгарева  
 Борис Красноженов, Юлия Толстых  
 Александра Мельникова, Олеся Королева  
 Евгений Кипнис  
 Гельды Союнов, Алан Казиев  
 Анна Мартынова  
 Джон Волш  
 Денис Дорофеев

#### Торговые операции и продажи

Телефон  
 Продажи российским и иностранным клиентам  
 Группа продаж Альфа-Директ

(7 495) 223-5500, (7 495) 223-5522  
 Константин Шашаров, Александр Зоров  
 (7 495) 795-3680  
 Ирина Фадеева, Валерий Кремнев, Ольга Бабина

Данный материал предназначен АО «Альфа-Банк» (далее – «Альфа-Банк») для распространения в Российской Федерации. Он не предназначен для распространения среди частных инвесторов. Несмотря на то, что приведенная в данном материале информация получена из источников, которые, по мнению Альфа-Банка, являются надежными, Альфа-Банк, его руководящие и прочие сотрудники не делают заявлений и не дают заверений ни в прямой, ни в косвенной форме, относительно своей ответственности за точность, полноту такой информации и отсутствие в данном материале каких-либо важных сведений. Любая информация и любые суждения, приведенные в данном материале, могут быть изменены без предупреждения. Альфа-Банк не дает заверений и не заявляет, что упомянутые в данном материале ценные бумаги и/или суждения предназначены для всех его получателей. Данный материал и содержащиеся в нем сведения носят исключительно информативный характер и не могут рассматриваться ни как приглашение или побуждение сделать оферту, ни как просьба купить или продать ценные бумаги или другие финансовые инструменты, или осуществить какую-либо иную инвестиционную деятельность. Альфа-Банк и связанные с ним компании, руководящие сотрудники и прочие сотрудники всех этих структур, в т.ч. лица, участвующие в подготовке и издании данного материала, могут иметь отношения с маркет-мейкерами, а иногда и выступать в качестве таковых, а также в качестве консультантов, брокеров или представителей коммерческого или инвестиционного банка в отношении ценных бумаг, финансовых инструментов или компаний, упомянутых в данном материале, либо входить в органы управления таких компаний. Ценные бумаги с номиналом в иностранной валюте подвержены колебаниям валютного курса, которые могут привести к снижению их стоимости, цены или дохода от вложений в них. Кроме того, инвесторы, вкладывающие средства в ценные бумаги типа АДР, стоимость которых изменяется в зависимости от курса иностранных валют, принимают на себя валютный риск. Инвестиции в России и в российские ценные бумаги сопряжены со значительным риском, поэтому инвесторы, прежде чем вкладывать средства в такие бумаги, должны провести собственное исследование и изучить экономические и финансовые показатели самостоятельно. Инвесторы должны обсудить со своими финансовыми консультантами риски, связанные с таким приобретением. Альфа-Банк и их дочерние компании могут публиковать данный материал в других странах. Поскольку распространение данной публикации на территории других государств может быть ограничено законом, лица, в чьем распоряжении окажется данный материал, должны быть информированы о таких ограничениях и соблюдать их. Любые случаи несоблюдения указанных ограничений могут рассматриваться как нарушение закона о ценных бумагах и других соответствующих законов, действующих в той или иной стране. Примечание, касающееся законодательства США о ценных бумагах: Данная публикация распространяется в США компанией Alfa Capital Markets (USA) Inc. (далее «Alfa Capital»), являющейся дочерней компанией Альфа-групп, постольку, поскольку это разрешено законодательством США по ценным бумагам и другими соответствующими законами и положениями. В этой связи Alfa Capital несет ответственность за содержание данного исследования. Лица на территории США, получившие данную публикацию и желающие осуществить сделку с той или иной ценной бумагой или финансовым инструментом, анализируемым в ней, должны делать это только после уведомления об этом представителя Alfa Capital в США. Любые случаи несоблюдения данных ограничений могут рассматриваться как нарушение законодательства США о ценных бумагах.

Ценовые уровни и оценки, приведенные в настоящем обзоре, могут отличаться от взглядов Центра макроэкономического прогноза на фоне краткосрочных спекулятивных трендов в инвестиционных инструментах.

© Альфа-Банк, 2017 г. Все права защищены. Генеральная лицензия ЦБ РФ № 1326. Настоящий отчет и содержащаяся в нем информация являются исключительной собственностью Альфа-Банка. Несанкционированное копирование, воспроизводство и распространение настоящего материала, частично или полностью, в отсутствие разрешения Альфа-Банка в письменной форме строго запрещено.