



Альфа-Банк

# РОССИЙСКИЙ РЫНОК АКЦИЙ

Казиев Алан. Ведущий аналитик. Москва +7 (495) 974-2515 доб 8568

[www.alfadirect.ru](http://www.alfadirect.ru)

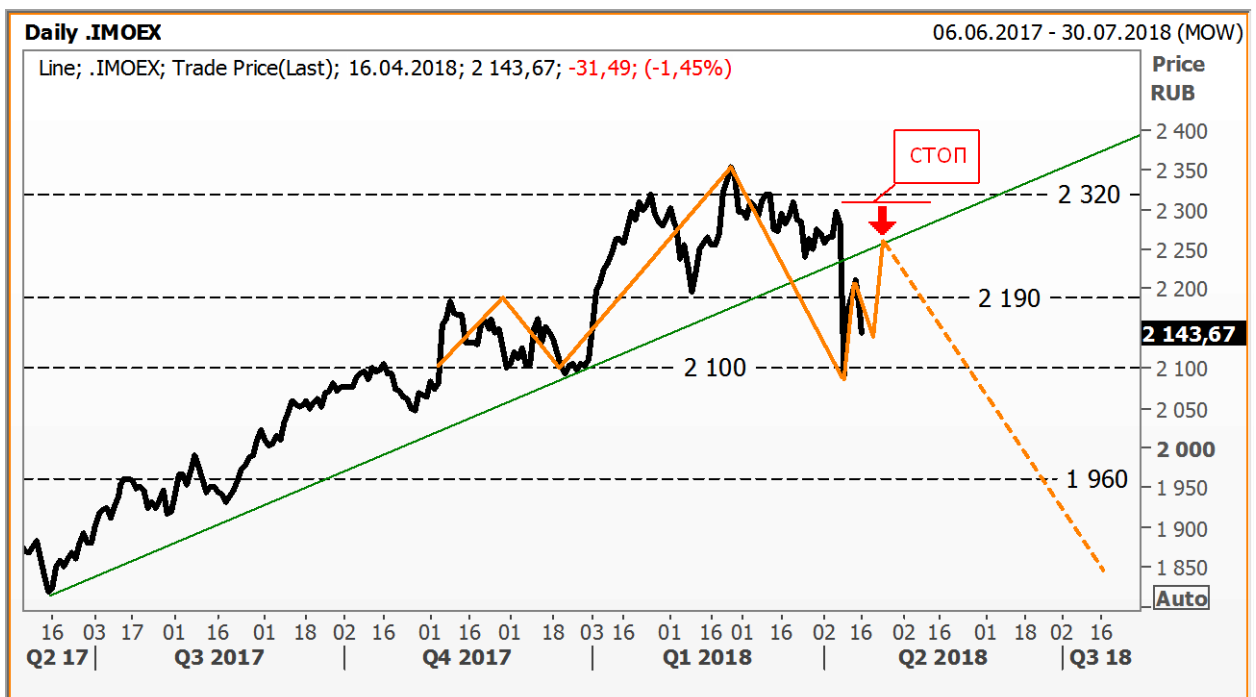
## МосБиржа:

Текущая цена:	2 143,67
Поддержка:	2 100 и 2 190
Сопротивление:	2 320
Тренд:	Формируется
Рекомендация:	ШОРТ
Цель:	1 850

Появление новых данных (речь о вчерашнем заявлении Д.Трампа по поводу новых санкций) вынуждает нас корректировать, но не менять свои ожидания в отношении индекса МосБиржи, которому до вчерашнего времени не хватало повода для ретеста линии тренда. Теперь, когда повод есть, у активных спекулянтов появился шанс открыть «шорт» достаточно близко к стоп-приказу!

Тем, кто открывал позицию на уровне 2 190 пункта, возможно, стоит задуматься о её восстановлении чуть выше 2 250 пунктов. Мы же оставим её БЕЗ ИЗМЕНЕНИЯ.

p.s. Открытый «шорт» по акциям ГМК НорНикель и НОВАТЭКу, мы предлагаем закрыть на открытии рынка!



Источник: Reuters



Альфа-Банк

# РОССИЙСКИЙ РЫНОК АКЦИЙ

Казиев Алан. Ведущий аналитик. Москва +7 (495) 974-2515 доб 8568

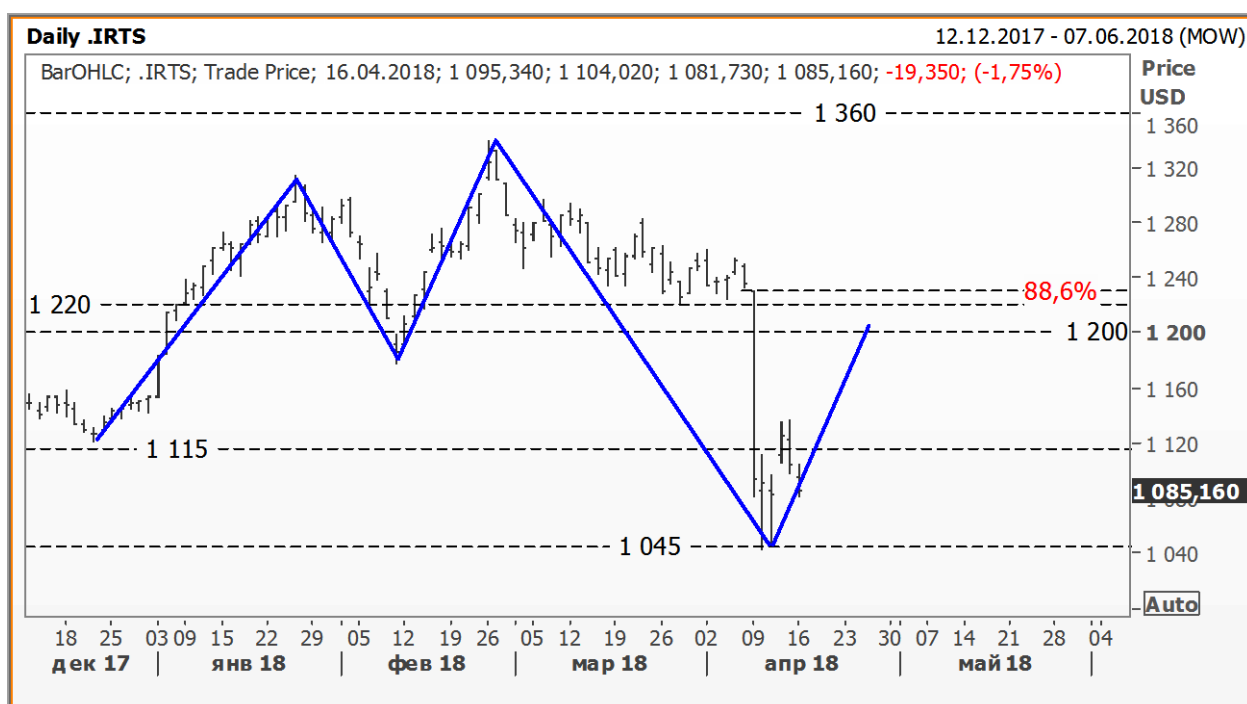
[www.alfadirect.ru](http://www.alfadirect.ru)

## РТС:

**Текущая цена:** 1 085,16  
**Поддержка:** 1 045  
**Сопротивление:** 1 115 и 1 200  
**Тренд:** Формируется  
**Рекомендация:** БЕЗ ПОЗИЦИИ  
**Цель:** ---

К текущему графику мы добавили 88,6% уровень Фибоначчи, который может быть достигнут в процессе реализации паттерна «5-0» и/или гармонической модели «Бабочка», крылья которой мы не стали наносить на текущий график.

Согласно ранее озвученному плану, мы, как и прежде, предлагаем в районе 1 200-1 220 пунктов восстановить короткую позицию по индексу РТС.



Источник: Reuters



Альфа-Банк

# РОССИЙСКИЙ РЫНОК АКЦИЙ

Казиев Алан. Ведущий аналитик. Москва +7 (495) 974-2515 доб 8568

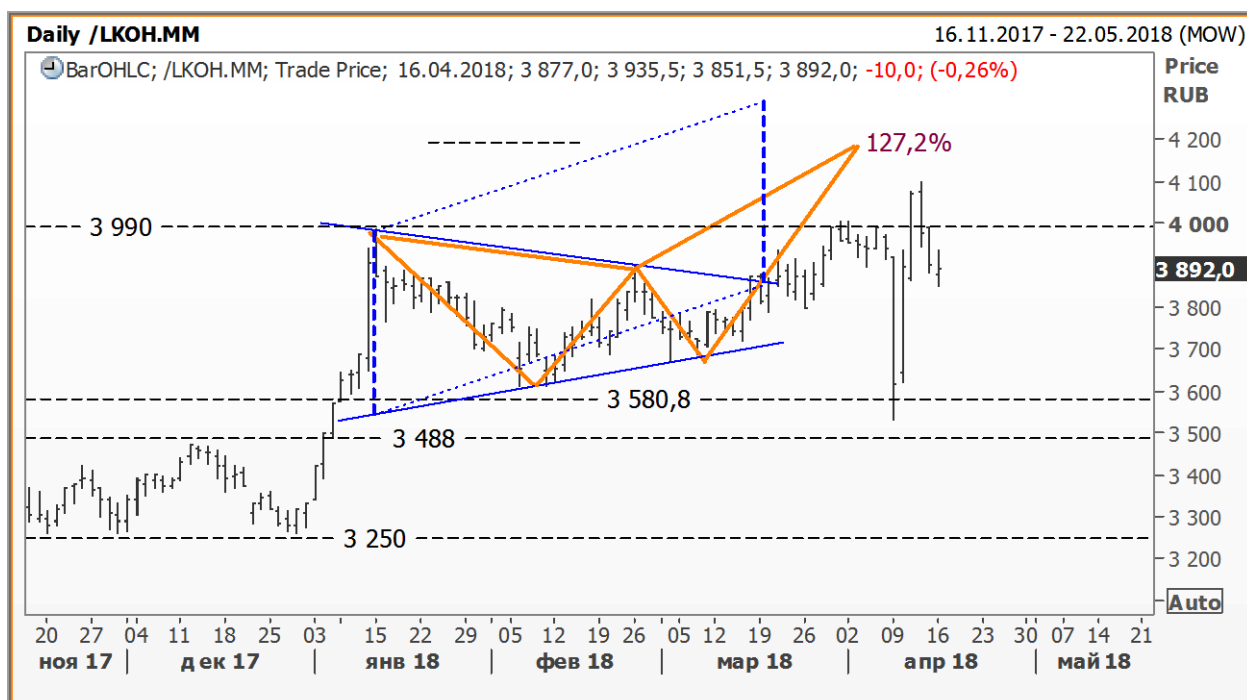
[www.alfadirect.ru](http://www.alfadirect.ru)

## Лукойл:

Текущая цена: 3 892  
Поддержка: 3 580,80  
Соппротивление: 3 990  
Тренд: Растущий  
Рекомендация: БЕЗ ПОЗИЦИИ  
Цель: ---

Никак не удастся акциям ЛУКОЙЛА подняться на расстояние, равное высоте «треугольника», и/или до 127,2% уровня Фибоначчи, который является частью гармонической модели.

Предлагаем пока оставаться БЕЗ ПОЗИЦИИ.



Источник: Reuters



Альфа-Банк

# РОССИЙСКИЙ РЫНОК АКЦИЙ

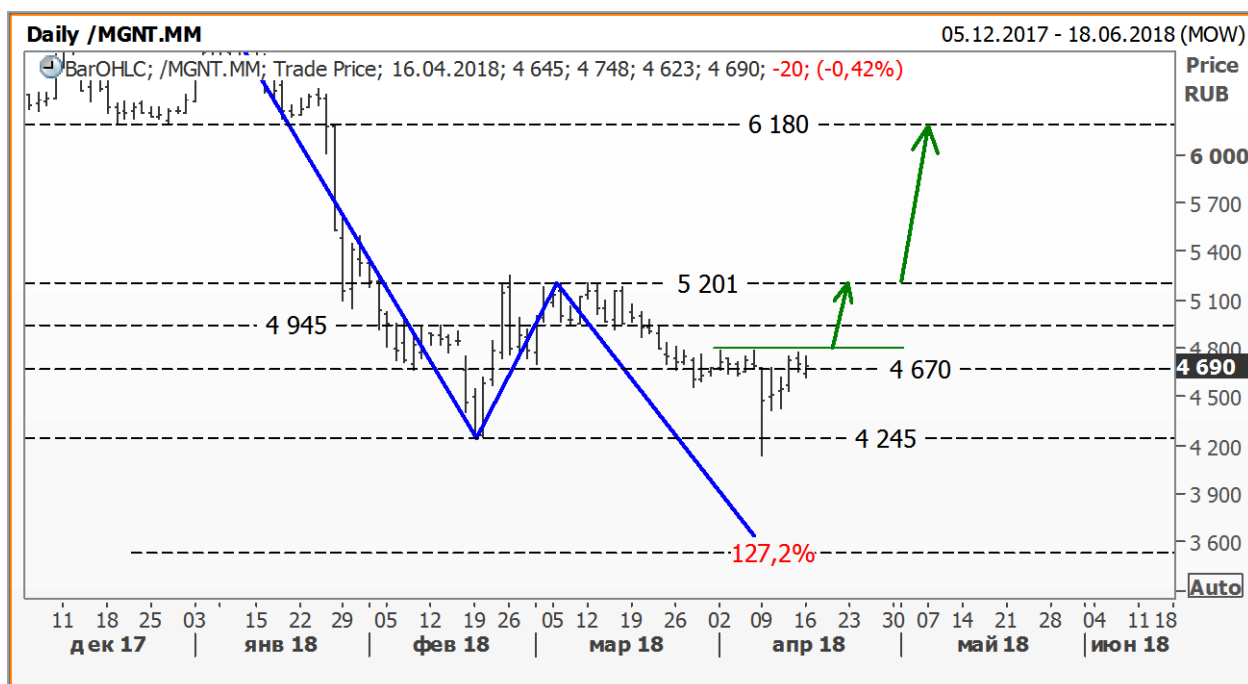
Казиев Алан. Ведущий аналитик. Москва +7 (495) 974-2515 доб 8568

[www.alfadirect.ru](http://www.alfadirect.ru)

## Магнит:

Текущая цена: 4 690  
Поддержка: 3 250 и 4 670  
Соппротивление: 4 945 и 5 200  
Тренд: Падающий  
Рекомендация: БЕЗ ПОЗИЦИИ  
Цель: ---

Если вместо 127,2% по Фибоначчи акции Магнита поднимутся выше 4 800 руб., то на дневном графике, на наш взгляд, сформируются достаточно комфортные и понятные уровни для игры на повышение, где при приемлемом риске прибыль от «лонга» будет более чем в 2 раза превышать вероятные потери.



Источник: Reuters

# РОССИЙСКИЙ РЫНОК АКЦИЙ

Казиев Алан. Ведущий аналитик. Москва +7 (495) 974-2515 доб 8568

[www.alfadirect.ru](http://www.alfadirect.ru)

## Роснефть:

Текущая цена:	319
Поддержка:	300 и 305,25
Сопrotивление:	324,80 и 337,10
Тренд:	Формируется
Рекомендация:	БЕЗ ПОЗИЦИИ
Цель:	---

Не будем мы спешить с короткой позицией по акциям Роснефти, где после неудачного выхода из диапазона и/или попытки пройти уровень 324,80 руб. образовался «ложный пробой» (?).

Если отбросить новостной фон в сторону, то дальнейшее движение вниз мы предложили бы использовать для игры на понижение.



Источник: Reuters



Альфа-Банк

# РОССИЙСКИЙ РЫНОК АКЦИЙ

Казиев Алан. Ведущий аналитик. Москва +7 (495) 974-2515 доб 8568

[www.alfadirect.ru](http://www.alfadirect.ru)

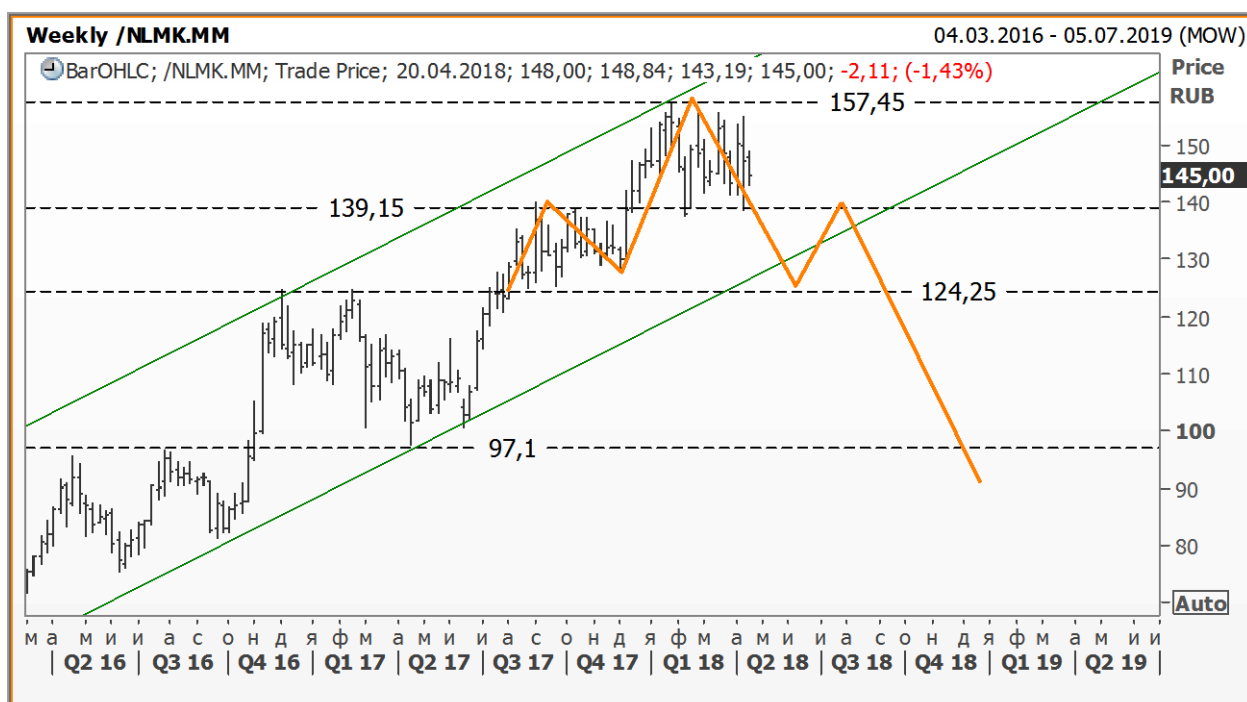
## НЛМК:

Текущая цена:	145
Поддержка:	124,75 и 139,15
Сопротивление:	157,45
Тренд:	Формируется
Рекомендация:	ШОРТ
Цель:	124,50

Чуть больше 3%-х принес «шорт» по акциям НЛМК, который мы предложили открыть в расчете на построение модели «голова – плечи».

Тем, кто находится БЕЗ ПОЗИЦИИ, мы предлагаем обратить внимание на дневной график, где, возможно, после сегодняшнего роста котировки вновь развернутся вниз от текущего сопротивления и уже потом начнут снижаться, реализовывая «тройную вершину»...

Тем, кому текущая ситуация представляется не комфортной, «шорт» можно закрыть на открытии...



Источник: Reuters

# РОССИЙСКИЙ РЫНОК АКЦИЙ

Казиев Алан. Ведущий аналитик. Москва +7 (495) 974-2515 доб 8568

[www.alfadirect.ru](http://www.alfadirect.ru)

## РусГидро:

Текущая цена: 0,7424  
 Поддержка: 0,71  
 Сопротивление: 0,75  
 Тренд: Падающий  
 Рекомендация: ШОРТ  
 Цель: 0,65 руб

Учитывая модель «голова-плечи» и текущую тенденцию, мы предложили восстановить короткую позицию в момент ретеста линии тренда (на уровне 0,75 руб). Тем, кто поддержал данную идею, мы предлагаем защитный стоп-приказ разместить чуть выше 0,777 руб.

В своем прошлом обзоре мы писали, что, как правило, в момент, когда образовывается фигура «голова-плечи», конфликтную ситуацию создает одна из конструкций А. Меррилла, на фоне которой может начаться рост. На этот случай мы предлагаем короткую позицию заменить «лонгом»...



Источник: Reuters

**A**

Альфа-Банк

# РОССИЙСКИЙ РЫНОК АКЦИЙ

Казиев Алан. Ведущий аналитик. Москва +7 (495) 974-2515 доб 8568

[www.alfadirect.ru](http://www.alfadirect.ru)

## Общая таблица рекомендаций

Эмитент	Поддержка, руб	Соппротивление, руб	Тренд	Рекомендация	Стоп – приказы, руб
Лукойл	3 580,80	3 990	Растущий	Без позиции	---
Магнит	3 250 и 4 670	4 945 и 5 200	Падающий	Без позиции	---
Роснефть	300 и 305,25	324,80 и 337,10	Формируется	Без позиции	---
НЛМК	139,15	157,45	Формируется	Держать «шорт» Цель 124,50 руб	Выше 157,45 руб
РусГидро	0,63 и 0,71	0,7515	Падающий	Держать «шорт» Цель фиксации 0,65 руб	Выше 0,777 руб
Сбербанк АО	167 и 191,60	220,35 и 240,50	Падающий	Без позиции	---
Сбербанк АП	164,50	183 и 195,40	Падающий	Без позиции	---
СевСталь	768,60 и 860	925	Формируется	Без позиции	---
Сурнефтегаз АО	27,23 и 28	29,60 и 31	Формируется	Без позиции	---
Аэрофлот	137 и 143	152 и 168,60	Формируется	Без позиции	---
ВТБ	0,047	0,0518 и 0,059	Формируется	Без позиции	---
Газпром	127,75 и 135,50	149 и 151,75	Формируется	Без позиции	---
МТС	263,15	285 и 292	Падающий	Без позиции	---
ГМК НорНикель	9 400 и 9 870	10 500 и 10 890	Формируется	Закреть «шорт»	---
Новатэк	681,50 и 708,70	755 и 800	Формируется	Закреть «шорт»	---



## Контактная информация

### Альфа-Банк (Москва)

#### Аналитический отдел

Телефон/Факс  
 Руководитель аналитического подразделения,  
 Макроэкономика  
 Металлы и горная добыча  
 Потребительский сектор, Интернет  
 Банки  
 Аналитическая поддержка российских клиентов  
 Перевод  
 Редактор  
 Техническая поддержка

Россия, Москва, 107078, пр-т Академика Сахарова, 12

(7 495) 795-3676  
 Борис Красноженов  
 Наталия Орлова, Ph.D, Валерия Волгарева  
 Борис Красноженов, Юлия Толстых  
 Александра Мельникова, Олеся Королева  
 Евгений Кипнис  
 Гельды Союнов, Алан Казиев  
 Анна Мартынова  
 Джон Волш  
 Денис Дорофеев

#### Торговые операции и продажи

Телефон  
 Продажи российским и иностранным клиентам  
 Группа продаж Альфа-Директ

(7 495) 223-5500, (7 495) 223-5522  
 Константин Шашаров, Александр Зоров  
 (7 495) 795-3680  
 Ирина Фадеева, Валерий Кремнев, Ольга Бабина

Данный материал предназначен АО «Альфа-Банк» (далее – «Альфа-Банк») для распространения в Российской Федерации. Он не предназначен для распространения среди частных инвесторов. Несмотря на то, что приведенная в данном материале информация получена из источников, которые, по мнению Альфа-Банка, являются надежными, Альфа-Банк, его руководящие и прочие сотрудники не делают заявлений и не дают заверений ни в прямой, ни в косвенной форме, относительно своей ответственности за точность, полноту такой информации и отсутствие в данном материале каких-либо важных сведений. Любая информация и любые суждения, приведенные в данном материале, могут быть изменены без предупреждения. Альфа-Банк не дает заверений и не заявляет, что упомянутые в данном материале ценные бумаги и/или суждения предназначены для всех его получателей. Данный материал и содержащиеся в нем сведения носят исключительно информативный характер и не могут рассматриваться ни как приглашение или побуждение сделать оферту, ни как просьба купить или продать ценные бумаги или другие финансовые инструменты, или осуществить какую-либо иную инвестиционную деятельность. Альфа-Банк и связанные с ним компании, руководящие сотрудники и прочие сотрудники всех этих структур, в т.ч. лица, участвующие в подготовке и издании данного материала, могут иметь отношения с маркет-мейкерами, а иногда и выступать в качестве таковых, а также в качестве консультантов, брокеров или представителей коммерческого или инвестиционного банка в отношении ценных бумаг, финансовых инструментов или компаний, упомянутых в данном материале, либо входить в органы управления таких компаний. Ценные бумаги с номиналом в иностранной валюте подвержены колебаниям валютного курса, которые могут привести к снижению их стоимости, цены или дохода от вложений в них. Кроме того, инвесторы, вкладывающие средства в ценные бумаги типа АДР, стоимость которых изменяется в зависимости от курса иностранных валют, принимают на себя валютный риск. Инвестиции в России и в российские ценные бумаги сопряжены со значительным риском, поэтому инвесторы, прежде чем вкладывать средства в такие бумаги, должны провести собственное исследование и изучить экономические и финансовые показатели самостоятельно. Инвесторы должны обсудить со своими финансовыми консультантами риски, связанные с таким приобретением. Альфа-Банк и их дочерние компании могут публиковать данный материал в других странах. Поскольку распространение данной публикации на территории других государств может быть ограничено законом, лица, в чьем распоряжении окажется данный материал, должны быть информированы о таких ограничениях и соблюдать их. Любые случаи несоблюдения указанных ограничений могут рассматриваться как нарушение закона о ценных бумагах и других соответствующих законов, действующих в той или иной стране. Примечание, касающееся законодательства США о ценных бумагах: Данная публикация распространяется в США компанией Alfa Capital Markets (USA) Inc. (далее «Alfa Capital»), являющейся дочерней компанией Альфа-групп, постольку, поскольку это разрешено законодательством США по ценным бумагам и другими соответствующими законами и положениями. В этой связи Alfa Capital несет ответственность за содержание данного исследования. Лица на территории США, получившие данную публикацию и желающие осуществить сделку с той или иной ценной бумагой или финансовым инструментом, анализируемым в ней, должны делать это только после уведомления об этом представителя Alfa Capital в США. Любые случаи несоблюдения данных ограничений могут рассматриваться как нарушение законодательства США о ценных бумагах.

Ценовые уровни и оценки, приведенные в настоящем обзоре, могут отличаться от взглядов Центра макроэкономического прогноза на фоне краткосрочных спекулятивных трендов в инвестиционных инструментах.

© Альфа-Банк, 2017 г. Все права защищены. Генеральная лицензия ЦБ РФ № 1326. Настоящий отчет и содержащаяся в нем информация являются исключительной собственностью Альфа-Банка. Несанкционированное копирование, воспроизводство и распространение настоящего материала, частично или полностью, в отсутствие разрешения Альфа-Банка в письменной форме строго запрещено.