



Альфа-Банк

# АМЕРИКАНСКИЙ РЫНОК АКЦИЙ

Казиев Алан. Ведущий аналитик. Москва +7 (495) 974-2515 доб 8568

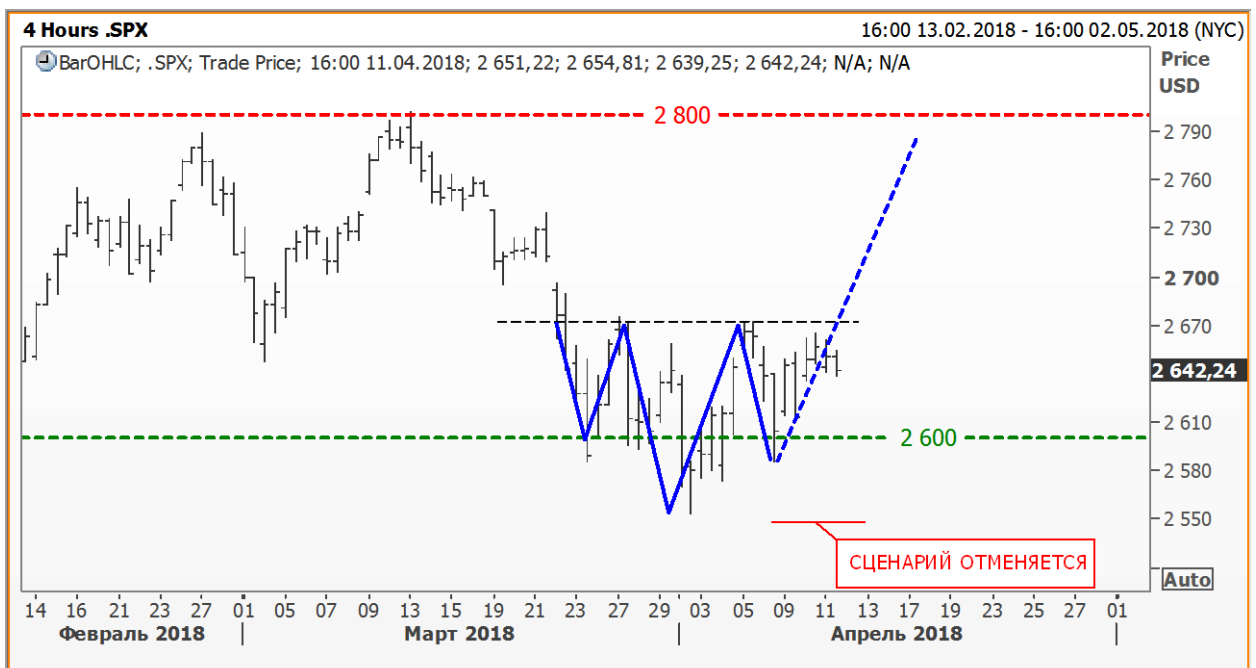
[www.alfadirect.ru](http://www.alfadirect.ru)

## S&P:

Текущая цена:	2 642,24
Поддержка:	2 560 и 2 600
Сопротивление:	2 800
Тренд:	Формируется
Рекомендация:	ДЕРЖАТЬ
Цель:	2 750 - 2800

Участники рынка продолжают увеличивать позиции в страйке 2 600 пунктов, считая, наверное, что в данный момент индекс S&P не опустится ниже 2 600 пунктов. А это значит, что шансы закрыть «лонг» по ранее озвученной цели растут. Теперь ждем роста котировок...

Напомним, что в данный момент в нашем фокусе перевернутая фигура «голова-плечи». Цель 2750-2800 пункта; стоп – ниже 2 550 пунктов.



Источник: Reuters



Альфа-Банк

# АМЕРИКАНСКИЙ РЫНОК АКЦИЙ

Казиев Алан. Ведущий аналитик. Москва +7 (495) 974-2515 доб 8568

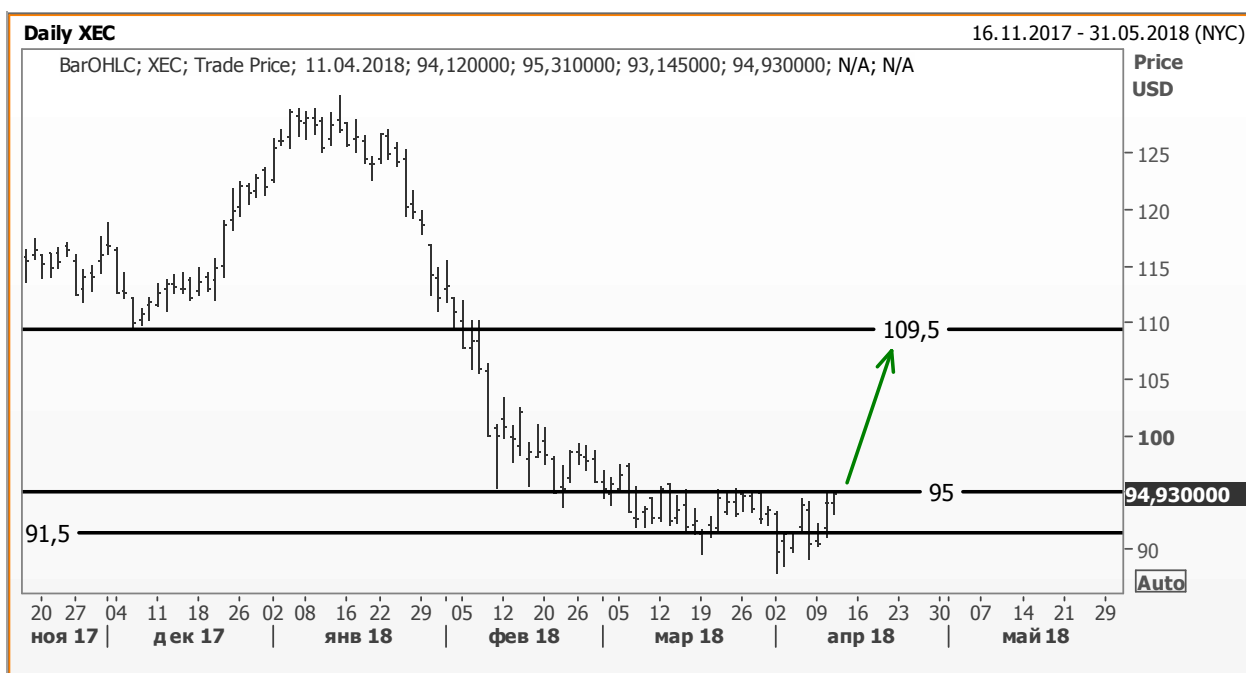
[www.alfadirect.ru](http://www.alfadirect.ru)

## ХЕС:

Текущая цена:	94,93
Поддержка:	91,5
Сопротивление:	95 и 109,5
Тренд:	Формируется
Рекомендация:	БЕЗ ПОЗИЦИИ
Цель:	---

Используя простые методы теханализа (речь идет о горизонтальных уровнях), мы предлагаем обратить внимание на акции ХЕС, которые в данный момент подошли к локальному сопротивлению, движение выше которого стоит использовать для открытия длинной позиции.

В данном случае целью, скорее всего, станет очередное сопротивление, найти которое помог локальный экстремум прошлого года (минимальное значение декабря 2017 г.). Соответственно, достижение данного уровня позволит заработать чуть меньше 15%, в то время как потенциальные убытки не превысят 2-3%-х, если стоп-приказ разместить чуть ниже минимального значения предыдущего дня.



Источник: Reuters



Альфа-Банк

# АМЕРИКАНСКИЙ РЫНОК АКЦИЙ

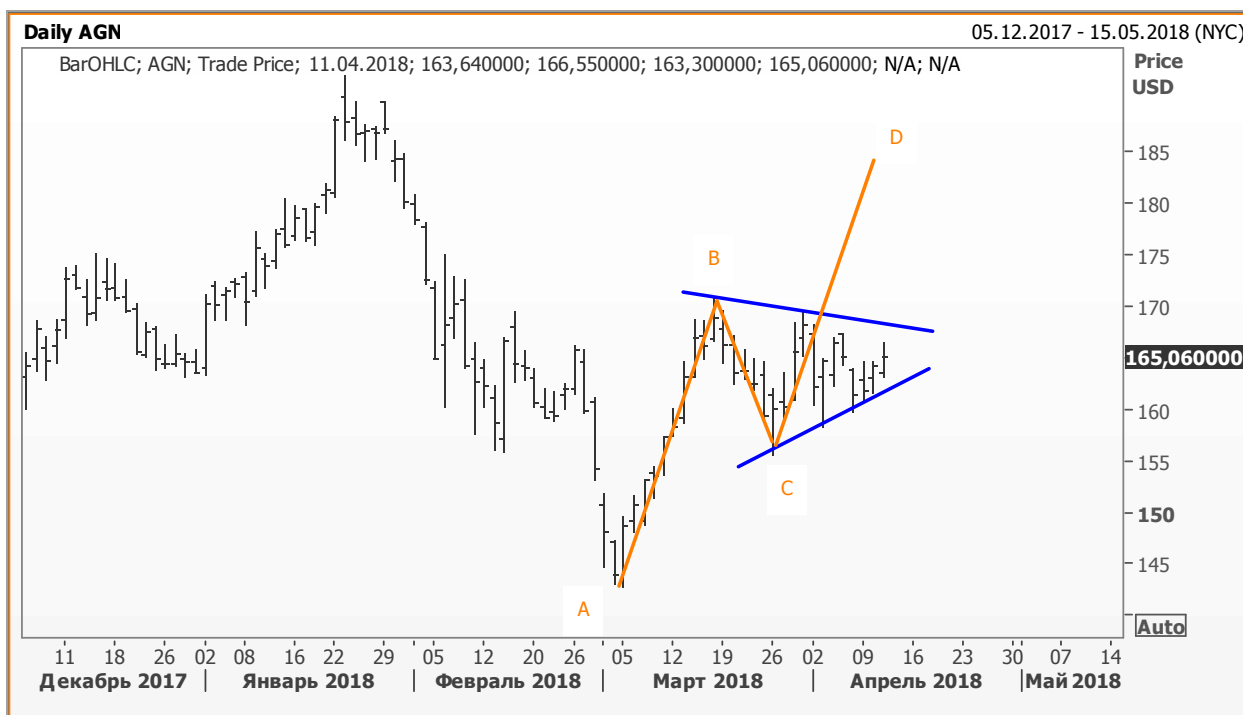
Казиев Алан. Ведущий аналитик. Москва +7 (495) 974-2515 доб 8568

[www.alfadirect.ru](http://www.alfadirect.ru)

## AGN:

**Текущая цена:** 165,06  
**Поддержка:** 157  
**Сопротивление:** 170 и 190  
**Тренд:** Формируется  
**Рекомендация:** ПОКУПАТЬ  
**Цель:** 184,50

После выхода из «треугольника» можно покупать и акции Allergan plc, где в данный момент реализуется паттерн «ABCD», на фоне которого акции фармацевтической компании вернутся к отметке \$185 за акцию.



Источник: Reuters

## АМЕРИКАНСКИЙ РЫНОК АКЦИЙ

Казиев Алан. Ведущий аналитик. Москва +7 (495) 974-2515 доб 8568

[www.alfadirect.ru](http://www.alfadirect.ru)

### XEL:

Текущая цена:	44,84
Поддержка:	42,50
Сопротивление:	46 и 50,50
Тренд:	Формируется
Рекомендация:	БЕЗ ПОЗИЦИИ
Цель:	---

Образовавшийся «клин» в акциях холдинговой компании Xcel Energy Inc. пока мы относим к предвестнику дальнейшего движения вниз, где после преодоления нижней границы котировки компании продолжают текущий тренд.

Правда, если котировки развернутся вверх, то на графике может сформироваться перевернутая модель «голова – плечи»...

Предлагаем оставаться без позиции в момент выхода вниз и перейти от наблюдений к игре на повышение сразу после того, как котировки компании возьмут отметку \$46 за акцию.



Источник: Reuters



Альфа-Банк

# АМЕРИКАНСКИЙ РЫНОК АКЦИЙ

Казиев Алан. Ведущий аналитик. Москва +7 (495) 974-2515 доб 8568

[www.alfadirect.ru](http://www.alfadirect.ru)

## ВKNG:

Текущая цена: 2 080,65

Поддержка: 1 960

Сопротивление: 2 230

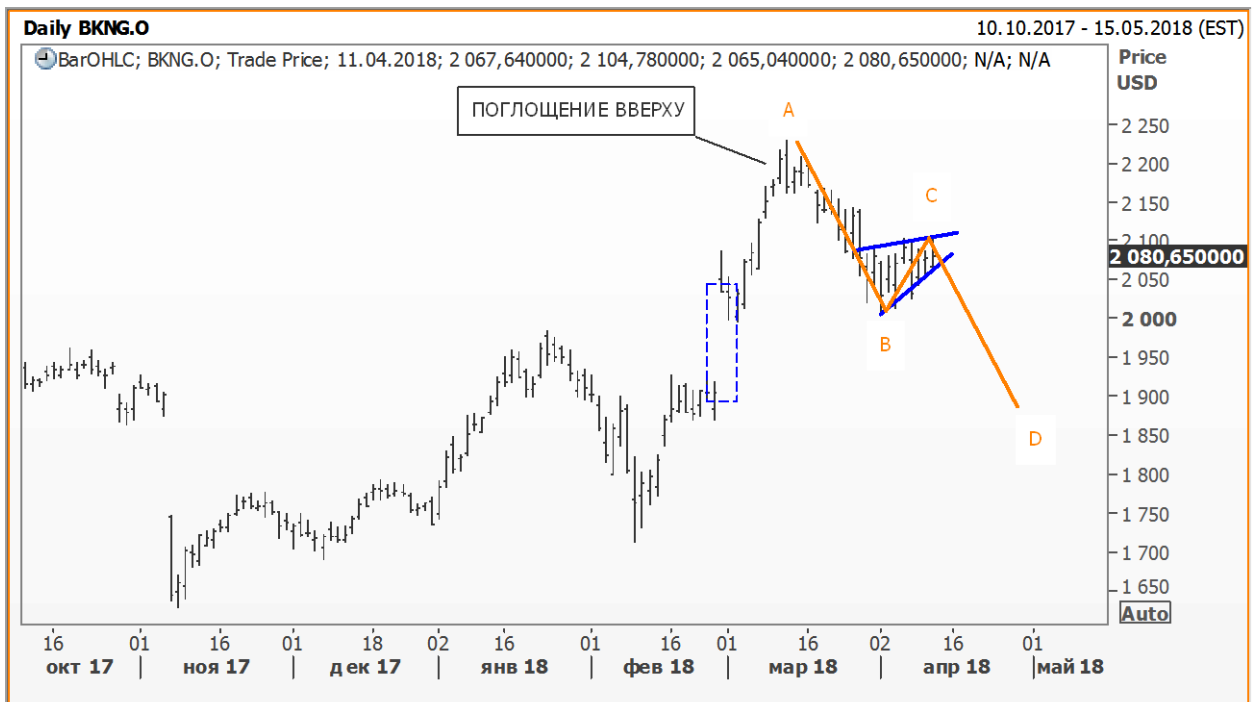
Тренд: Формируется

Рекомендация: ПРОДАВАТЬ

Цель: ---

Пока акции Booking Holdings Inc. не закроют свой «гэп» и/или не завершат текущую конструкцию паттерна «ABCD», мы предлагаем не включать их в свой список покупок.

Отметим лишь, что текущее движение вниз началось со свечной модели «поглощение вверх»...



Источник: Reuters



Альфа-Банк

# АМЕРИКАНСКИЙ РЫНОК АКЦИЙ

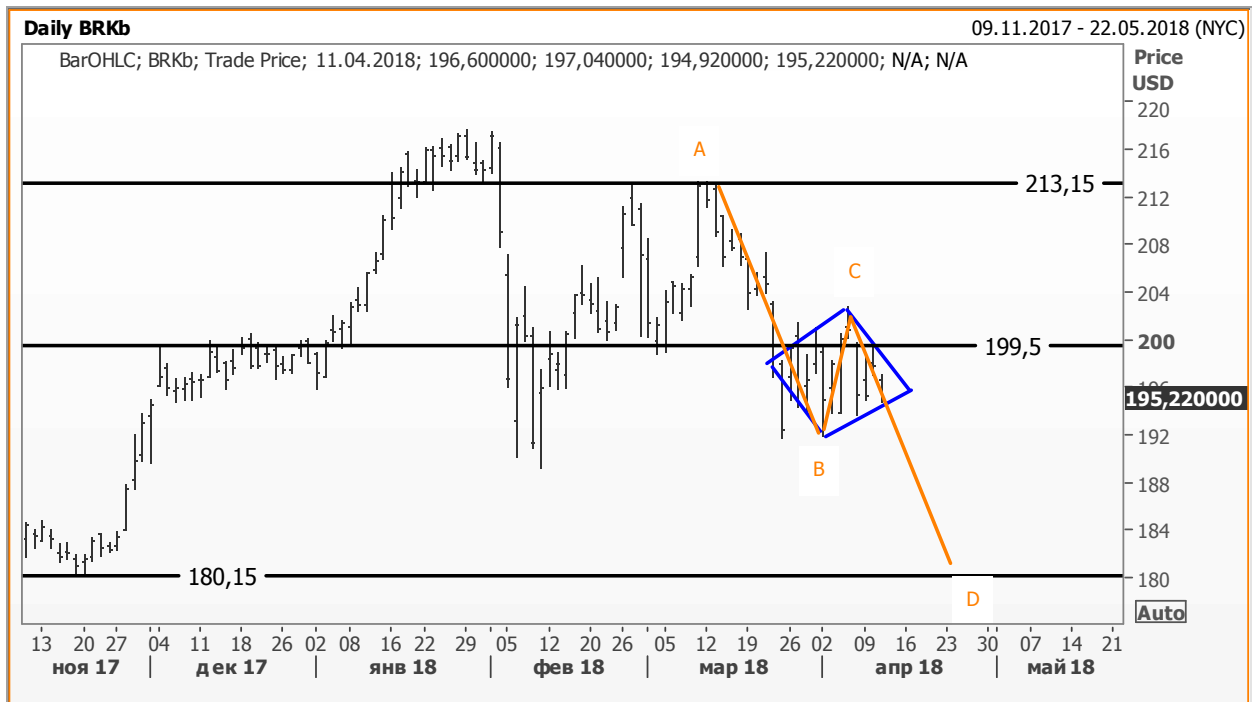
Казиев Алан. Ведущий аналитик. Москва +7 (495) 974-2515 доб 8568

[www.alfadirect.ru](http://www.alfadirect.ru)

## BRKb

**Текущая цена:** 195,22  
**Поддержка:** 180,15  
**Сопrotивление:** 199,50 и 213,15  
**Тренд:** Формируется  
**Рекомендация:** БЕЗ ПОЗИЦИИ  
**Цель:** ---

С «бриллианта» в акциях Berkshire Hathaway Inc. начнется рост и/или снижение. Здесь, как всегда, определить дальнейшее направление спекулятивной торговли помогут грани фигуры, где преодоление верхней грани стоит использовать для игры на повышение, а преодоление нижней – для игры на понижение.



Источник: Reuters

## Контактна информация

### Альфа-Банк (Москва)

#### Аналитический отдел

Телефон/Факс  
 Руководитель аналитического подразделения,  
 Макроэкономика  
 Металлы и горная добыча  
 Потребительский сектор, Интернет  
 Банки  
 Аналитическая поддержка российских клиентов  
 Перевод  
 Редактор  
 Техническая поддержка

Россия, Москва, 107078, пр-т Академика Сахарова, 12

(7 495) 795-3676  
 Борис Красноженов  
 Наталия Орлова, Ph.D, Валерия Волгарева  
 Борис Красноженов, Юлия Толстых  
 Александра Мельникова, Олеся Королева  
 Евгений Кипнис  
 Гельды Союнов, Алан Казиев  
 Анна Мартынова  
 Джон Волш  
 Денис Дорофеев

#### Торговые операции и продажи

Телефон  
 Продажи российским и иностранным клиентам  
 Группа продаж Альфа-Директ

(7 495) 223-5500, (7 495) 223-5522  
 Константин Шапшаров, Александр Зоров  
 (7 495) 795-3680  
 Ирина Фадеева, Валерий Кремнев, Ольга Бабина

Данный материал предназначен АО «Альфа-Банк» (далее – «Альфа-Банк») для распространения в Российской Федерации. Он не предназначен для распространения среди частных инвесторов. Несмотря на то, что приведенная в данном материале информация получена из источников, которые, по мнению Альфа-Банка, являются надежными, Альфа-Банк, его руководящие и прочие сотрудники не делают заявлений и не дают заверений ни в прямой, ни в косвенной форме, относительно своей ответственности за точность, полноту такой информации и отсутствие в данном материале каких-либо важных сведений. Любая информация и любые суждения, приведенные в данном материале, могут быть изменены без предупреждения. Альфа-Банк не дает заверений и не заявляет, что упомянутые в данном материале ценные бумаги и/или суждения предназначены для всех его получателей. Данный материал и содержащиеся в нем сведения носят исключительно информативный характер и не могут рассматриваться ни как приглашение или побуждение сделать оферту, ни как просьба купить или продать ценные бумаги или другие финансовые инструменты, или осуществить какую-либо иную инвестиционную деятельность. Альфа-Банк и связанные с ним компании, руководящие сотрудники и прочие сотрудники всех этих структур, в т.ч. лица, участвующие в подготовке и издании данного материала, могут иметь отношения с маркет-мейкерами, а иногда и выступать в качестве таковых, а также в качестве консультантов, брокеров или представителей коммерческого или инвестиционного банка в отношении ценных бумаг, финансовых инструментов или компаний, упомянутых в данном материале, либо входить в органы управления таких компаний. Ценные бумаги с номиналом в иностранной валюте подвержены колебаниям валютного курса, которые могут привести к снижению их стоимости, цены или дохода от вложений в них. Кроме того, инвесторы, вкладывающие средства в ценные бумаги типа АДР, стоимость которых изменяется в зависимости от курса иностранных валют, принимают на себя валютный риск. Инвестиции в России и в российские ценные бумаги сопряжены со значительным риском, поэтому инвесторы, прежде чем вкладывать средства в такие бумаги, должны провести собственное исследование и изучить экономические и финансовые показатели самостоятельно. Инвесторы должны обсудить со своими финансовыми консультантами риски, связанные с таким приобретением. Альфа-Банк и их дочерние компании могут публиковать данный материал в других странах. Поскольку распространение данной публикации на территории других государств может быть ограничено законом, лица, в чьем распоряжении окажется данный материал, должны быть информированы о таких ограничениях и соблюдать их. Любые случаи несоблюдения указанных ограничений могут рассматриваться как нарушение закона о ценных бумагах и других соответствующих законов, действующих в той или иной стране. Примечание, касающееся законодательства США о ценных бумагах: Данная публикация распространяется в США компанией Alfa Capital Markets (USA) Inc. (далее «Alfa Capital»), являющейся дочерней компанией Альфа-груп, постольку, поскольку это разрешено законодательством США по ценным бумагам и другими соответствующими законами и положениями. В этой связи Alfa Capital несет ответственность за содержание данного исследования. Лица на территории США, получившие данную публикацию и желающие осуществить сделку с той или иной ценной бумагой или финансовым инструментом, анализируемым в ней, должны делать это только после уведомления об этом представителя Alfa Capital в США. Любые случаи несоблюдения данных ограничений могут рассматриваться как нарушение законодательства США о ценных бумагах.

Ценовые уровни и оценки, приведенные в настоящем обзоре, могут отличаться от взглядов Центра макроэкономического прогноза «Альфа-Банк» на фоне краткосрочных спекулятивных трендов в инвестиционных инструментах.

© Альфа-Банк, 2018 г. Все права защищены. Генеральная лицензия ЦБ РФ № 1326. Настоящий отчет и содержащаяся в нем информация являются исключительной собственностью Альфа-Банка. Несанкционированное копирование, воспроизводство и распространение настоящего материала, частично или полностью, в отсутствие разрешения Альфа-Банка в письменной форме строго запрещено.