



Альфа-Банк

# АМЕРИКАНСКИЙ РЫНОК АКЦИЙ

Казиев Алан. Ведущий аналитик. Москва +7 (495) 974-2515 доб 8568

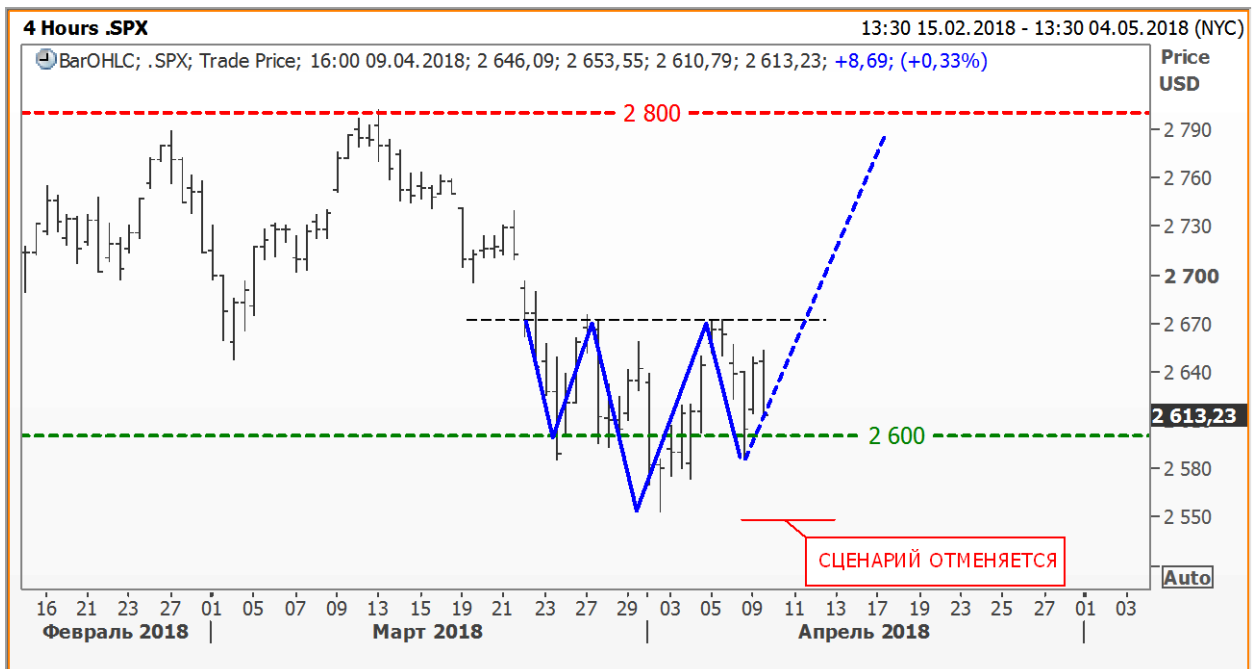
[www.alfadirect.ru](http://www.alfadirect.ru)

## S&P:

|                |               |
|----------------|---------------|
| Текущая цена:  | 2 613,23      |
| Поддержка:     | 2 560 и 2 600 |
| Сопrotивление: | 2 800         |
| Тренд:         | Формируется   |
| Рекомендация:  | ДЕРЖАТЬ       |
| Цель:          | 2 750 - 2800  |

Если отметка 2 600 пунктов не потеряет свой статус (статус поддержки), то дальнейшее движение вверх завершит построение перевернутой фигуры «голова – плечи», которая позволит закрыть «лонг» по ранее озвученной цели.

р.с. Данный сценарий будет пересмотрен, если котировки индекса опустятся ниже 2 550 пунктов.



Источник: Reuters



Альфа-Банк

# АМЕРИКАНСКИЙ РЫНОК АКЦИЙ

Казиев Алан. Ведущий аналитик. Москва +7 (495) 974-2515 доб 8568

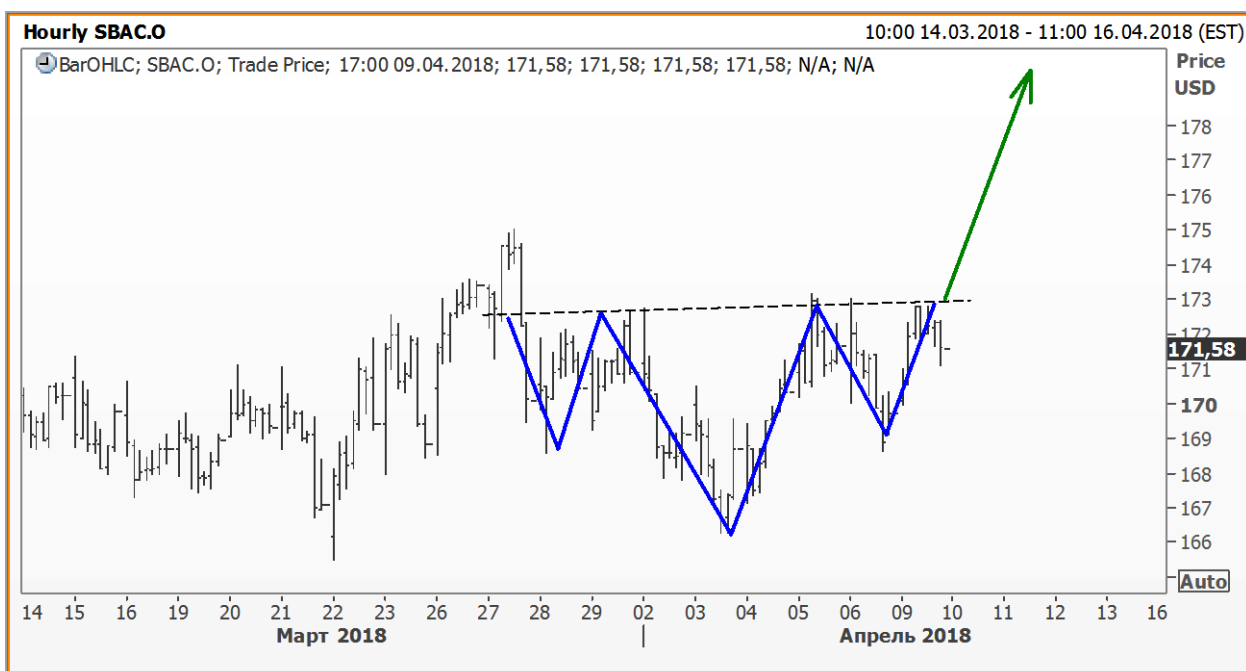
[www.alfadirect.ru](http://www.alfadirect.ru)

## SBAC:

**Текущая цена:** 171,58  
**Поддержка:** 167,50  
**Сопротивление:** 174  
**Тренд:** Формируется  
**Рекомендация:** БЕЗ ПОЗИЦИИ  
**Цель:** ---

Перевернутая модель «голова – плечи», судя по часовому графику, в самое ближайшее время может вдохновить участников рынка на открытие длинной позиции, которая увеличит размер счета на 3,4%.

Т.к. речь идет о 3,4%, то риски не должны быть выше 1,5-1,7%. Соответственно открывать «лонг» мы предлагаем сразу после того как цена преодолет снизу-вверх уровень «шеи» (\$173).



Источник: Reuters



Альфа-Банк

# АМЕРИКАНСКИЙ РЫНОК АКЦИЙ

Казиев Алан. Ведущий аналитик. Москва +7 (495) 974-2515 доб 8568

[www.alfadirect.ru](http://www.alfadirect.ru)

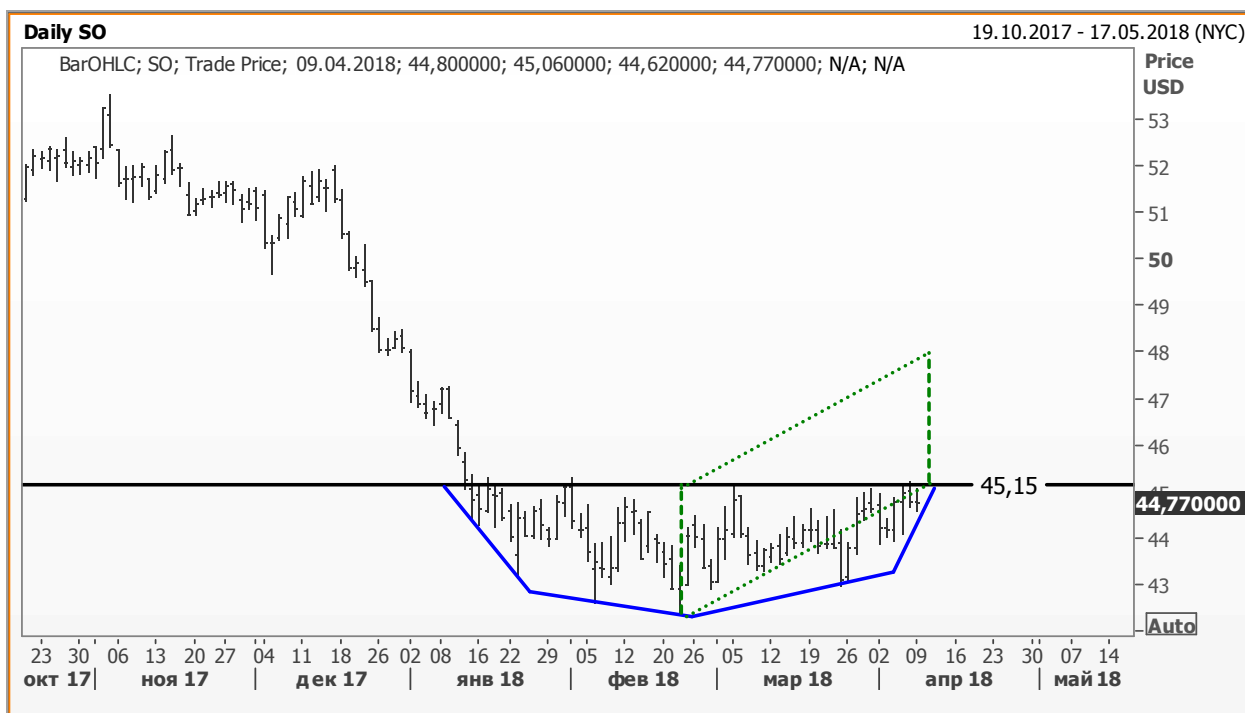
## SO:

**Текущая цена:** 44,77  
**Поддержка:** 43  
**Сопrotивление:** 45,15  
**Тренд:** Формируется  
**Рекомендация:** БЕЗ ПОЗИЦИИ  
**Цель:** ---

В акциях The Southern Company, специализирующейся на поставках электроэнергии из традиционных источников, в скором времени может начаться спекулятивная игра на повышение, которое, на наш взгляд, спровоцирует паттерн «блюдец».

Чтобы определить цель позиции необходимо от локального сопротивления (\$45,15) отложить расстояние, равное глубине «блюдца».

Прежде чем открыть «лонг», мы предлагаем дождаться преодоления горизонтального сопротивления!



Источник: Reuters



Альфа-Банк

# АМЕРИКАНСКИЙ РЫНОК АКЦИЙ

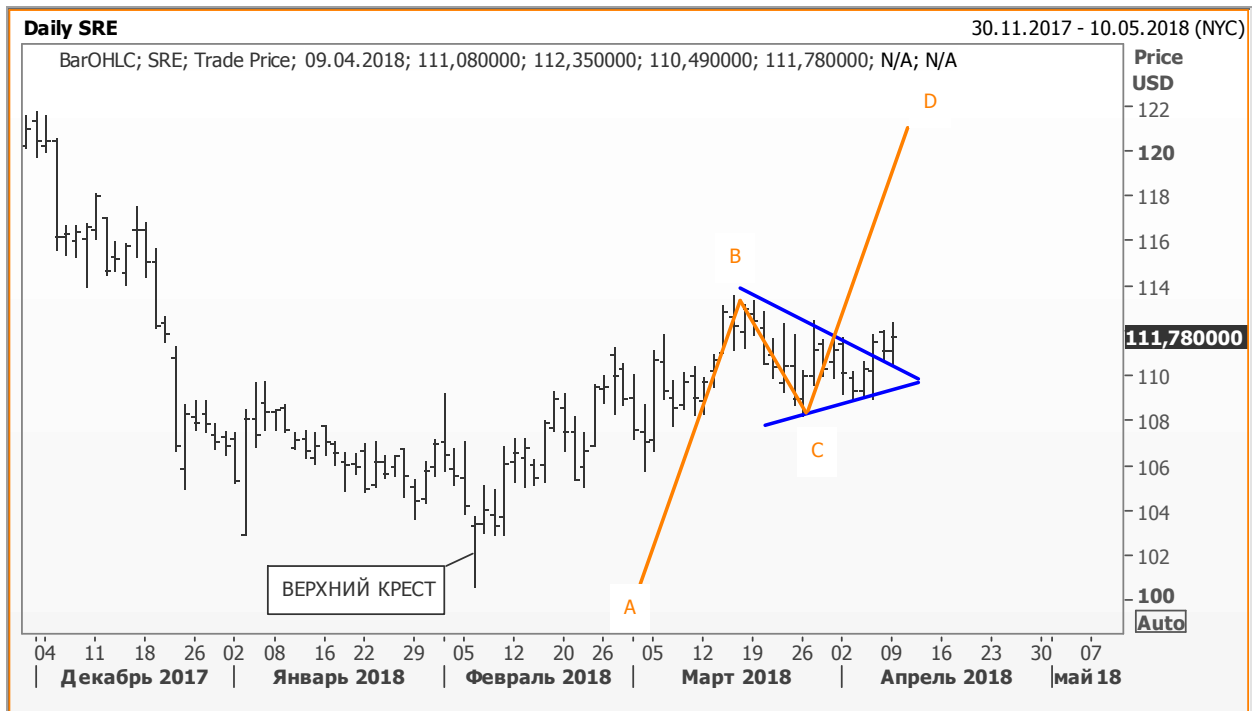
Казиев Алан. Ведущий аналитик. Москва +7 (495) 974-2515 доб 8568

[www.alfadirect.ru](http://www.alfadirect.ru)

## SRE:

**Текущая цена:** 111,78  
**Поддержка:** 1030 и 108  
**Сопротивление:** 114  
**Тренд:** Формируется  
**Рекомендация:** ПОКУПАТЬ  
**Цель:** 121,50

Если в первых двух компаниях необходимо дождаться дополнительного движения вверх, то в акциях SRE уже сформировались комфортные и понятные уровни для игры на повышение. Цель – \$121,50; стоп – ниже \$108.



Источник: Reuters



Альфа-Банк

# АМЕРИКАНСКИЙ РЫНОК АКЦИЙ

Казиев Алан. Ведущий аналитик. Москва +7 (495) 974-2515 доб 8568

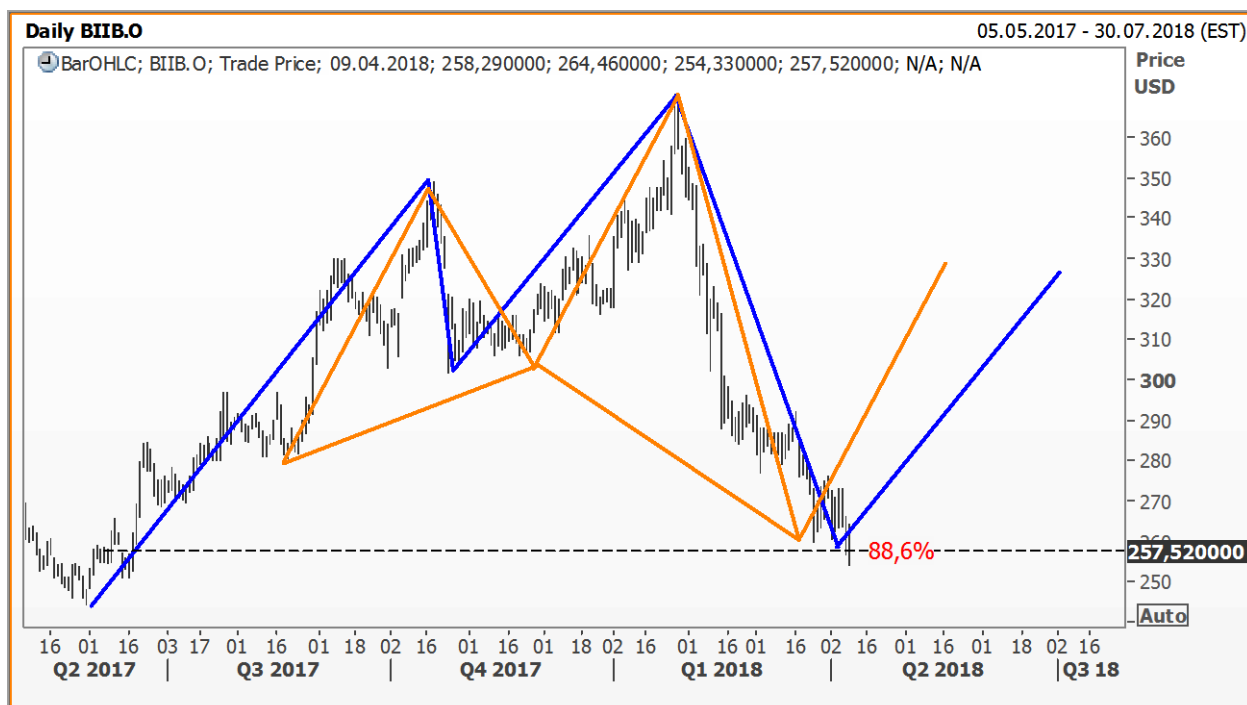
[www.alfadirect.ru](http://www.alfadirect.ru)

## ВІІВ:

Текущая цена: 257,25  
Поддержка: 244,45  
Сопротивление: 302  
Тренд: Падающий  
Рекомендация: ПОКУПАТЬ  
Цель: 325

Одна и та же конструкция, но с разными опорными точками, указывает спекулянтам оптимальную область для покупки – 88,6% по Фибоначчи.

Тем, кто, как и мы, активно пользуется данными моделями, мы предлагаем риски позиции ограничить \$244,45, ниже которых стоит разместить стоп-приказ.



Источник: Reuters

## АМЕРИКАНСКИЙ РЫНОК АКЦИЙ

Казиев Алан. Ведущий аналитик. Москва +7 (495) 974-2515 доб 8568

[www.alfadirect.ru](http://www.alfadirect.ru)

### T

Текущая цена: 35,17  
 Поддержка: 32,30 и 35  
 Сопротивление: 36,30  
 Тренд: Падающий  
 Рекомендация: ПРОДАВАТЬ  
 Цель: ---

В то же время вышедшие из «флага» вниз акции AT&T INC. лучше исключить из списка покупок. Здесь, если опираться на текущий паттерн «ABCD», нас ждет, скорее всего, движение к \$32 за акцию.



Источник: Reuters



Альфа-Банк

# АМЕРИКАНСКИЙ РЫНОК АКЦИЙ

Казиев Алан. Ведущий аналитик. Москва +7 (495) 974-2515 доб 8568

[www.alfadirect.ru](http://www.alfadirect.ru)

## Контактна информация

### Альфа-Банк (Москва)

#### Аналитический отдел

Телефон/Факс  
Руководитель аналитического подразделения,  
Металлы и горная добыча  
Макроэкономика  
Потребительский сектор, Интернет  
Аналитическая поддержка российских клиентов  
Перевод  
Редактор  
Техническая поддержка

Россия, Москва, 107078, пр-т Академика Сахарова, 12

(7 495) 795-3676  
Борис Красноженов  
Борис Красноженов, Юлия Толстых  
Наталья Орлова, Ph.D, Валерия Волгарева  
Александра Мельникова, Евгений Кипнис  
Гельды Союнов, Алан Казиев  
Анна Мартынова  
Джон Волш  
Денис Дорофеев

#### Торговые операции и продажи

Телефон  
Продажи российским и иностранным клиентам  
Группа продаж Альфа-Директ

(7 495) 223-5500, (7 495) 223-5522  
Константин Шапшаров, Александр Зоров  
(7 495) 795-3680  
Ирина Фадеева, Валерий Кремнев, Ольга Бабина

Данный материал предназначен АО «Альфа-Банк» (далее – «Альфа-Банк») для распространения в Российской Федерации. Он не предназначен для распространения среди частных инвесторов. Несмотря на то, что приведенная в данном материале информация получена из источников, которые, по мнению Альфа-Банка, являются надежными, Альфа-Банк, его руководящие и прочие сотрудники не делают заявлений и не дают заверений ни в прямой, ни в косвенной форме, относительно своей ответственности за точность, полноту такой информации и отсутствие в данном материале каких-либо важных сведений. Любая информация и любые суждения, приведенные в данном материале, могут быть изменены без предупреждения. Альфа-Банк не дает заверений и не заявляет, что упомянутые в данном материале ценные бумаги и/или суждения предназначены для всех его получателей. Данный материал и содержащиеся в нем сведения носят исключительно информативный характер и не могут рассматриваться ни как приглашение или побуждение сделать оферту, ни как просьба купить или продать ценные бумаги или другие финансовые инструменты, или осуществить какую-либо иную инвестиционную деятельность. Альфа-Банк и связанные с ним компании, руководящие сотрудники и прочие сотрудники всех этих структур, в т.ч. лица, участвующие в подготовке и издании данного материала, могут иметь отношения с маркет-мейкерами, а иногда и выступать в качестве таковых, а также в качестве консультантов, брокеров или представителей коммерческого или инвестиционного банка в отношении ценных бумаг, финансовых инструментов или компаний, упомянутых в данном материале, либо входить в органы управления таких компаний. Ценные бумаги с номиналом в иностранной валюте подвержены колебаниям валютного курса, которые могут привести к снижению их стоимости, цены или дохода от вложений в них. Кроме того, инвесторы, вкладывающие средства в ценные бумаги типа АДР, стоимость которых изменяется в зависимости от курса иностранных валют, принимают на себя валютный риск. Инвестиции в России и в российские ценные бумаги сопряжены со значительным риском, поэтому инвесторы, прежде чем вкладывать средства в такие бумаги, должны провести собственное исследование и изучить экономические и финансовые показатели самостоятельно. Инвесторы должны обсудить со своими финансовыми консультантами риски, связанные с таким приобретением. Альфа-Банк и их дочерние компании могут публиковать данный материал в других странах. Поскольку распространение данной публикации на территории других государств может быть ограничено законом, лица, в чьем распоряжении окажется данный материал, должны быть информированы о таких ограничениях и соблюдать их. Любые случаи несоблюдения указанных ограничений могут рассматриваться как нарушение закона о ценных бумагах и других соответствующих законов, действующих в той или иной стране. Примечание, касающееся законодательства США о ценных бумагах: Данная публикация распространяется в США компанией Alfa Capital Markets (USA) Inc. (далее «Alfa Capital»), являющейся дочерней компанией Альфа-груп, постольку, поскольку это разрешено законодательством США по ценным бумагам и другими соответствующими законами и положениями. В этой связи Alfa Capital несет ответственность за содержание данного исследования. Лица на территории США, получившие данную публикацию и желающие осуществить сделку с той или иной ценной бумагой или финансовым инструментом, анализируемым в ней, должны делать это только после уведомления об этом представителя Alfa Capital в США. Любые случаи несоблюдения данных ограничений могут рассматриваться как нарушение законодательства США о ценных бумагах.

Ценовые уровни и оценки, приведенные в настоящем обзоре, могут отличаться от взглядов Центра макроэкономического прогноза «Альфа-Банк» на фоне краткосрочных спекулятивных трендов в инвестиционных инструментах.

© Альфа-Банк, 2018 г. Все права защищены. Генеральная лицензия ЦБ РФ № 1326. Настоящий отчет и содержащаяся в нем информация являются исключительной собственностью Альфа-Банка. Несанкционированное копирование, воспроизводство и распространение настоящего материала, частично или полностью, в отсутствие разрешения Альфа-Банка в письменной форме строго запрещено.