



Альфа-Банк

РОССИЙСКИЙ РЫНОК АКЦИЙ

Казиев Алан. Ведущий аналитик. Москва +7 (495) 974-2515 доб 8568

www.alfadirect.ru

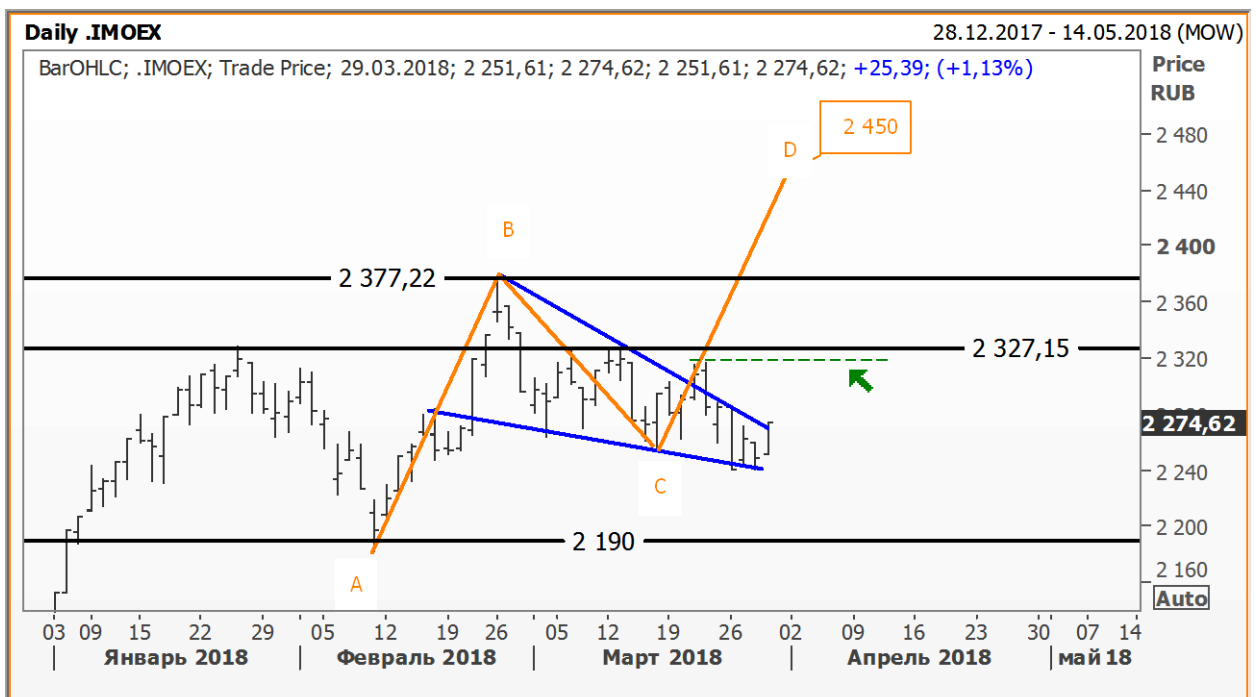
МосБиржа:

Текущая цена: 2 274,62
 Поддержка: 2 100 и 2 190
 Сопротивление: 2 327,15 и 2377,22
 Тренд: Растущий
 Рекомендация: БЕЗ ПОЗИЦИИ
 Цель: ---

Судя по динамике, индекс МосБиржи не отказывается от реализации паттерна «ABCD» и/или движения к 2 450 пунктам...

Тем, кто находится БЕЗ ПОЗИЦИИ, мы предлагаем дальнейшее движение выше 2 330 пунктов использовать для спекулятивной игры на повышение. Цель – 2450 пункта.

Что касается наших индикаторов разворота, то тут кривая спреда по-прежнему снижается (доходность коротких ОФЗ ниже доходности длинных). Нефть марки Brent торгуется на максимуме...



Источник: Reuters



Альфа-Банк

РОССИЙСКИЙ РЫНОК АКЦИЙ

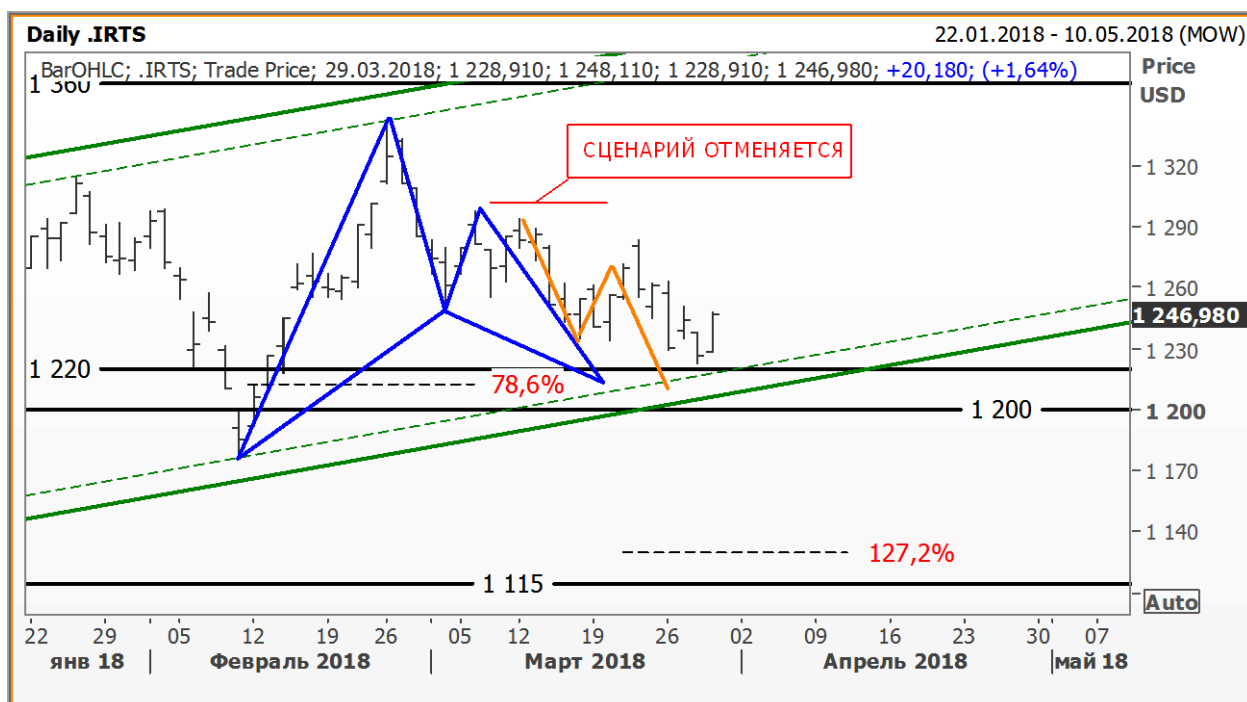
Казиев Алан. Ведущий аналитик. Москва +7 (495) 974-2515 доб 8568

www.alfadirect.ru

PTC:

Текущая цена: 1 246,98
Поддержка: 1 200 и 1 220
Спротивление: 1 360
Тренд: Формируется
Рекомендация: БЕЗ ПОЗИЦИИ
Цель: ---

Взять около 2%-х прибыли мы предлагаем в индексе PTC, где на фоне динамики последних дней и/или наблюдая за нетто-позицией профучастников, котировки индекса могут перейти от снижения к росту. Предлагаем закрыть «шорт»!



Источник: Московская биржа

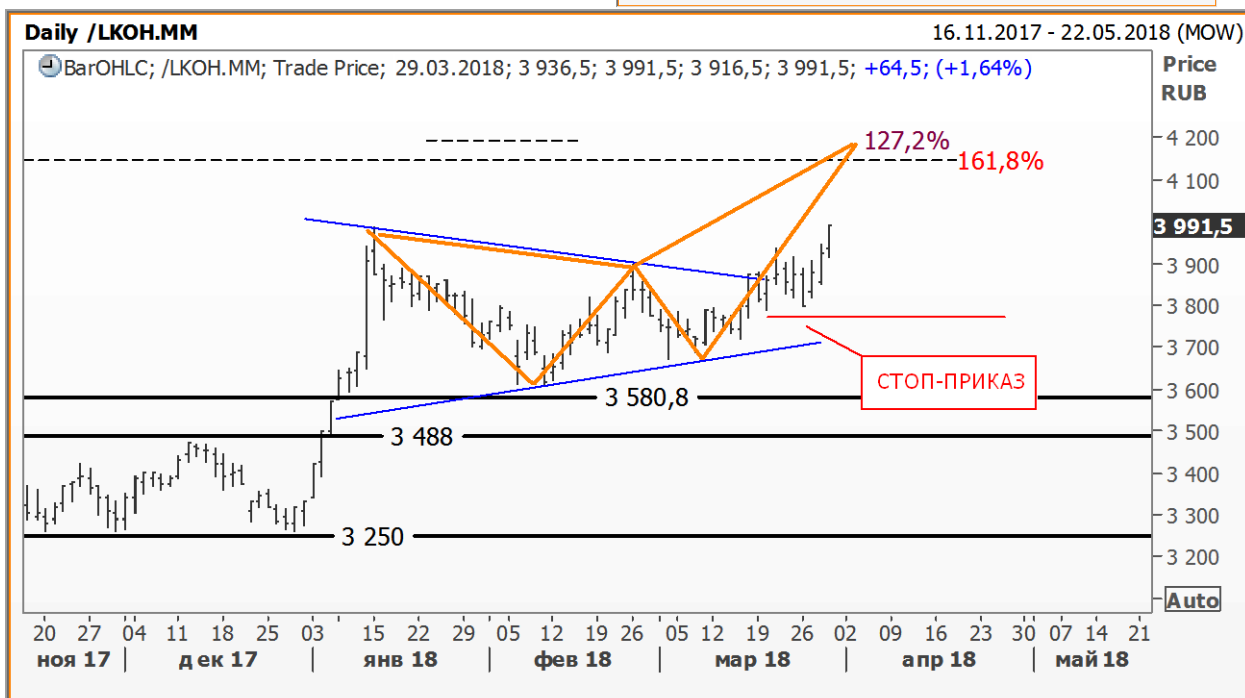
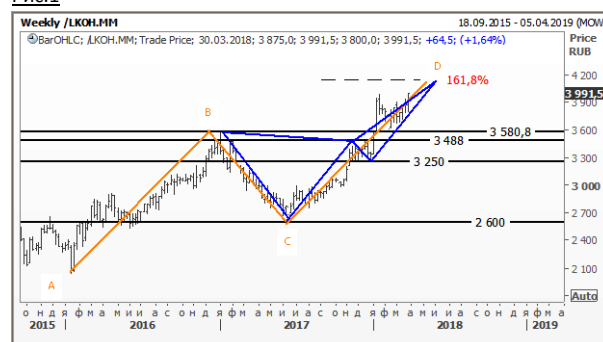
Лукойл:

Текущая цена: 3 991,50
 Поддержка: 3 580,80 и 3 950
 Сопротивление: ---
 Тренд: Растущий
 Рекомендация: ДЕРЖАТЬ
 Цель: 4 150

Около 4% осталось преодолеть акциям Лукойла, чтобы достичь потенциальной зоны разворота, где текущий «лонг» мы, скорее всего, заменим на «шорт».

Хотим напомнить наш обзор и/или рассуждения, которые мы озвучивали месяц назад, предположив, что на фоне паттерна «ABCD» и гармонической модели акции Лукойла движутся к 161,8% уровню Фибоначчи.

Рис.1



Источник: Reuters



Альфа-Банк

РОССИЙСКИЙ РЫНОК АКЦИЙ

Казиев Алан. Ведущий аналитик. Москва +7 (495) 974-2515 доб 8568

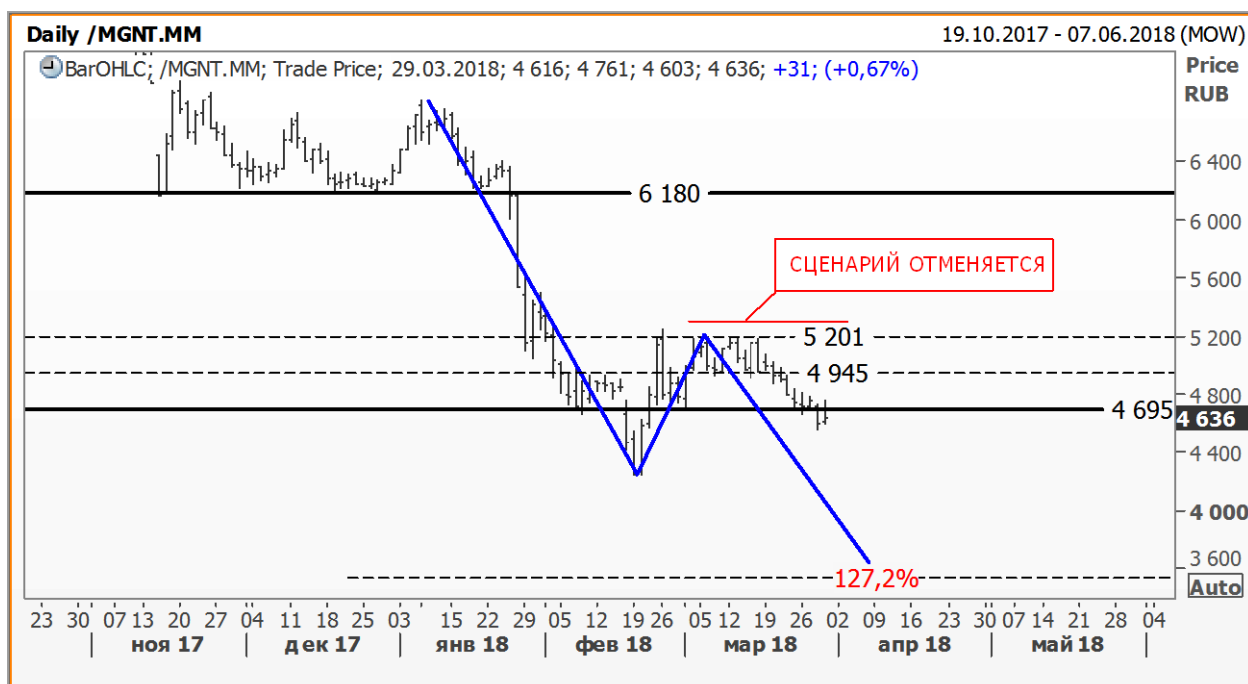
www.alfadirect.ru

Магнит:

Текущая цена: 4 636
Поддержка: 2 600 и 3 250
Спротивление: 4 695 и 6 180
Тренд: Падающий
Рекомендация: ШОРТ
Цель: 3 600

На 1,5% увеличилась прибыль по короткой позиции, которую на сегодняшний момент можно закрыть с плюсом 5,65%.

На рисунке ниже выделена одна из моделей А. Меррилла, возможно, подсказывающая дальнейшее направление котировок и/или область фиксации позиции.



Источник: Reuters

РОССИЙСКИЙ РЫНОК АКЦИЙ

Казиев Алан. Ведущий аналитик. Москва +7 (495) 974-2515 доб 8568

www.alfadirect.ru

Роснефть:

Текущая цена: 316,35
 Поддержка: 300 и 310
 Сопротивление: 337,25
 Тренд: Формируется
 Рекомендация: ПОКУПАТЬ
 Цель: 345

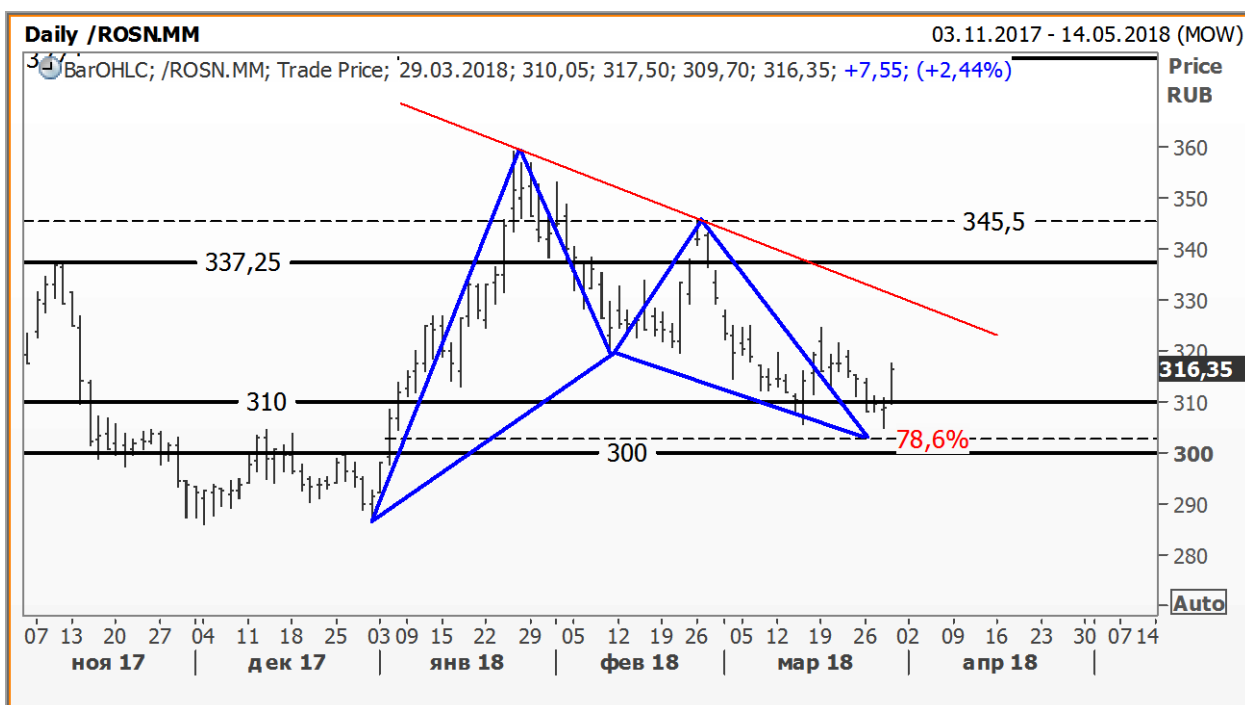
Пытаюсь достичь 78,6% уровня Фибоначчи, который является неотъемлемой частью модели «Гартли», на часовом графике вот-вот сформируется «двойное дно», на фоне которого акции Роснефти могут вернуться к отметке 345 руб за акцию (см. рис.2).

Рис.2



Источник: Reuters

Предлагаем открыть «лонг» со стопом ниже 305 руб за акцию.



Источник: Reuters



Альфа-Банк

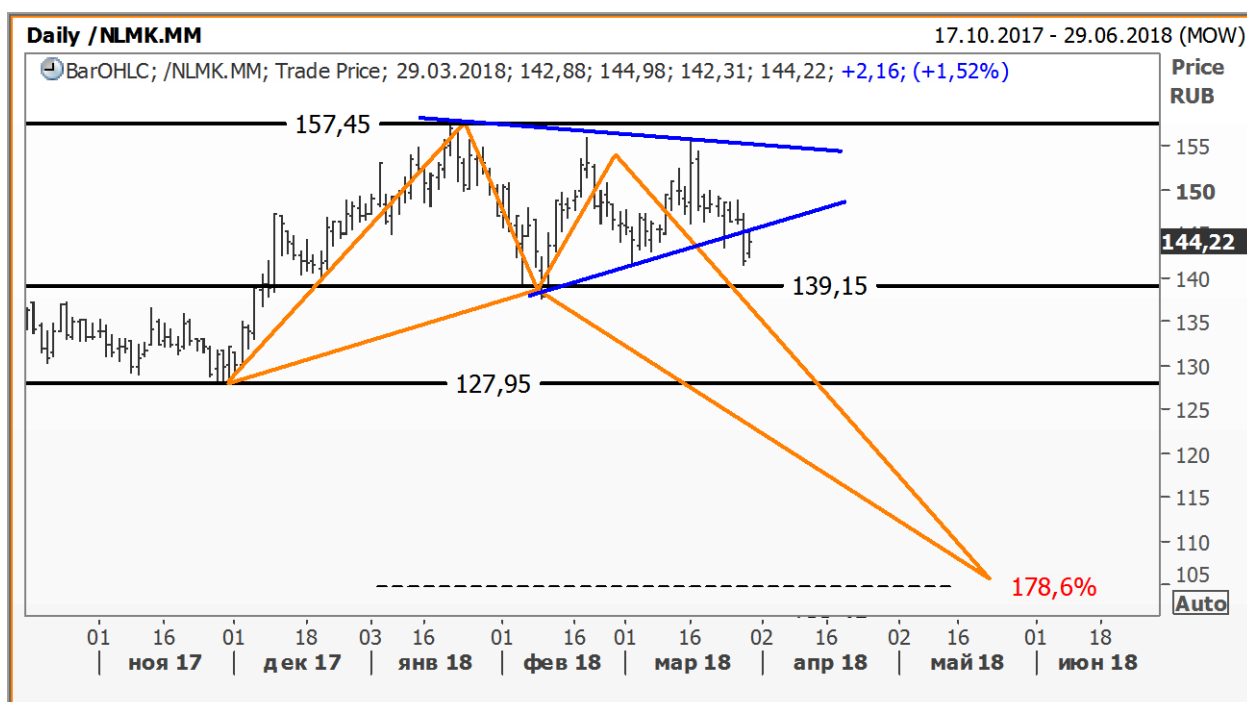
РОССИЙСКИЙ РЫНОК АКЦИЙ

Казиев Алан. Ведущий аналитик. Москва +7 (495) 974-2515 доб 8568

www.alfadirect.ru

НЛМК:

Текущая цена:	144,22	Учитывая расположение последних минимумов и максимумов, на дневном графике НЛМК образовался «треугольник/вымпел», границы которого определяют дальнейшее направление котировок и нашу позицию.
Поддержка:	124,75 и 139,15	
Соппротивление:	157,45	
Тренд:	Формируется	
Рекомендация:	ШОРТ	
Цель:	105	Тем, кто находится БЕЗ ПОЗИЦИИ, мы предлагаем текущий ретест нижней границы использовать открытия «шорта».



Источник: Reuters

A

Альфа-Банк

РОССИЙСКИЙ РЫНОК АКЦИЙ

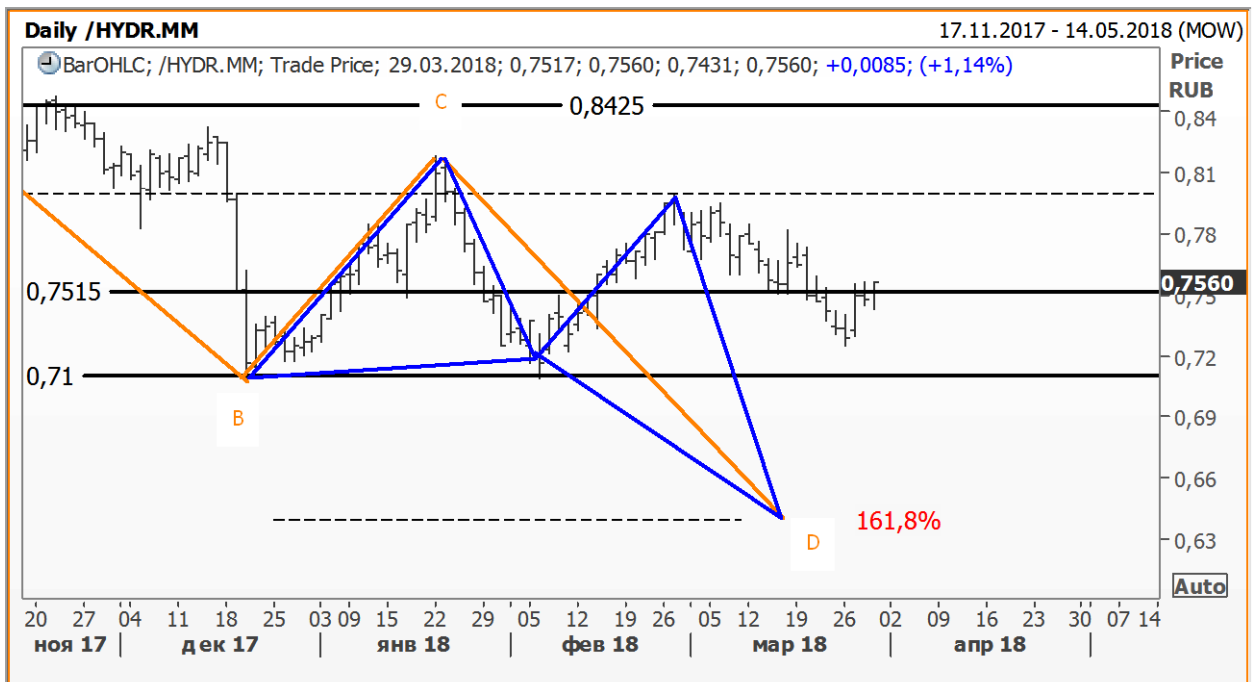
Казиев Алан. Ведущий аналитик. Москва +7 (495) 974-2515 доб 8568

www.alfadirect.ru

РусГидро:

Текущая цена: 0,756
 Поддержка: 0,71 и 0,7515
 Сопротивление: 0,80
 Тренд: Формируется
 Рекомендация: БЕЗ ПОЗИЦИИ
 Цель: ---

До вчерашнего момента мы рассчитывали на реализацию паттерна «ABCD», заключительная часть которого попадает под пропорции гармонической модели. Как вы помните вместе со снижающимися акциями РусГидро мы двигали стоп-приказ короткой позиции (см. общую таблицу рекомендаций), который мы предлагаем задействовать после вчерашнего закрытия выше 0,7515 руб. А это значит, что вместо 6,7% прибыли, которые мы могли зафиксировать 27 марта, мы закрываем позицию с результатом +3,6%.



Источник: Reuters



Альфа-Банк

РОССИЙСКИЙ РЫНОК АКЦИЙ

Казиев Алан. Ведущий аналитик. Москва +7 (495) 974-2515 доб 8568

www.alfadirect.ru

Общая таблица рекомендаций

Эмитент	Поддержка, руб	Соппротивление, руб	Тренд	Рекомендация	Стоп – приказы, руб
Лукойл	3 580,80 и 3 950	---	Растущий	Держать «лонг» Цель 4 150 руб	Ниже 3 780 руб
Магнит	4 695	6 180 и 6 645	Падающий	Держать «шорт» Цель 3 600 руб	Выше 5 250 руб
Роснефть	300 и 310	337,25 и 345,50	Формируется	Открыть «лонг» Цель 345 руб	Ниже 305 руб
НЛМК	139,15	157,45	Формируется	Держать «шорт» Цель 105 руб	Выше 157,45 руб
РусГидро	0,71 и 07515	0,80	Формируется	Закреть «шорт»	---
Сбербанк АО	240,50 и 249,90	270,25 и 281,85	Формируется	Держать «шорт» Цель фиксации 220 руб	Выше 275 руб
Сбербанк АП	206,15 и 208,10	221,30 и 231,70	Формируется	Держать «шорт» Цель фиксации 180 руб	Выше 225,40 руб
СевСталь	860	925 и 995	Формируется	Без позиции	---
Сурнефтегаз АО	27,23 и 28	29,60 и 31	Формируется	Держать «шорт» Цель 26,25 руб	Выше 29,60 руб
Аэрофлот	137 и 152	168,60	Формируется	Держать «шорт» Цель 144 руб	Выше 166,35 руб
ВТБ	0,047	0,0518 и 0,059	Формируется	Без позиции	---
Газпром	127,75 и 135,50	149 и 151,75	Формируется	Держать «шорт» Цель 115 руб	Выше 143 руб
МТС	224,25 и 292	329,45	Формируется	Держать «шорт» Цель 180 руб	Выше 329,50 руб
ГМК НорНикель	9 870 и 10 500	10 890 и 11 930	Формируется	Без позиции	---
Новатэк	702,30	755 и 800	Растущий	Держать «шорт» Цель 710 руб	Выше 766 руб

Контактная информация

Альфа-Банк (Москва)

Россия, Москва, 107078, пр-т Академика Сахарова, 12

Аналитический отдел

Телефон/Факс
Руководитель аналитического подразделения,
Металлы и горная добыча
Макроэкономика
Потребительский сектор, Интернет
Аналитическая поддержка российских клиентов
Перевод
Редактор
Техническая поддержка

(7 495) 795-3676
Борис Красноженов
Борис Красноженов, Юлия Толстых
Наталья Орлова, Ph.D, Валерия Волгарева
Александра Мельникова, Евгений Кипнис
Гельды Союнов, Алан Казиев
Анна Мартынова
Джон Волш
Денис Дорофеев

Торговые операции и продажи

Телефон
Продажи российским и иностранным клиентам
Группа продаж Альфа-Директ

(7 495) 223-5500, (7 495) 223-5522
Константин Шапшаров, Александр Зоров
(7 495) 795-3680
Ирина Фадеева, Валерий Кремнев, Ольга Бабина

Данный материал предназначен АО «Альфа-Банк» (далее – «Альфа-Банк») для распространения в Российской Федерации. Он не предназначен для распространения среди частных инвесторов. Несмотря на то, что приведенная в данном материале информация получена из источников, которые, по мнению Альфа-Банка, являются надежными, Альфа-Банк, его руководящие и прочие сотрудники не делают заявлений и не дают заверений ни в прямой, ни в косвенной форме, относительно своей ответственности за точность, полноту такой информации и отсутствие в данном материале каких-либо важных сведений. Любая информация и любые суждения, приведенные в данном материале, могут быть изменены без предупреждения. Альфа-Банк не дает заверений и не заявляет, что упомянутые в данном материале ценные бумаги и/или суждения предназначены для всех его получателей. Данный материал и содержащиеся в нем сведения носят исключительно информативный характер и не могут рассматриваться ни как приглашение или побуждение сделать оферту, ни как просьба купить или продать ценные бумаги или другие финансовые инструменты, или осуществить какую-либо иную инвестиционную деятельность. Альфа-Банк и связанные с ним компании, руководящие сотрудники и прочие сотрудники всех этих структур, в т.ч. лица, участвующие в подготовке и издании данного материала, могут иметь отношения с маркет-мейкерами, а иногда и выступать в качестве таковых, а также в качестве консультантов, брокеров или представителей коммерческого или инвестиционного банка в отношении ценных бумаг, финансовых инструментов или компаний, упомянутых в данном материале, либо входить в органы управления таких компаний. Ценные бумаги с номиналом в иностранной валюте подвержены колебаниям валютного курса, которые могут привести к снижению их стоимости, цены или дохода от вложений в них. Кроме того, инвесторы, вкладывающие средства в ценные бумаги типа АДР, стоимость которых изменяется в зависимости от курса иностранных валют, принимают на себя валютный риск. Инвестиции в России и в российские ценные бумаги сопряжены со значительным риском, поэтому инвесторы, прежде чем вкладывать средства в такие бумаги, должны провести собственное исследование и изучить экономические и финансовые показатели самостоятельно. Инвесторы должны обсудить со своими финансовыми консультантами риски, связанные с таким приобретением. Альфа-Банк и их дочерние компании могут публиковать данный материал в других странах. Поскольку распространение данной публикации на территории других государств может быть ограничено законом, лица, в чьем распоряжении окажется данный материал, должны быть информированы о таких ограничениях и соблюдать их. Любые случаи несоблюдения указанных ограничений могут рассматриваться как нарушение закона о ценных бумагах и других соответствующих законов, действующих в той или иной стране. Примечание, касающееся законодательства США о ценных бумагах: Данная публикация распространяется в США компанией Alfa Capital Markets (USA) Inc. (далее «Alfa Capital»), являющейся дочерней компанией Альфа-групп, постольку, поскольку это разрешено законодательством США по ценным бумагам и другими соответствующими законами и положениями. В этой связи Alfa Capital несет ответственность за содержание данного исследования. Лица на территории США, получившие данную публикацию и желающие осуществить сделку с той или иной ценной бумагой или финансовым инструментом, анализируемым в ней, должны делать это только после уведомления об этом представителя Alfa Capital в США. Любые случаи несоблюдения данных ограничений могут рассматриваться как нарушение законодательства США о ценных бумагах.

Ценовые уровни и оценки, приведенные в настоящем обзоре, могут отличаться от взглядов Центра макроэкономического прогноза на фоне краткосрочных спекулятивных трендов в инвестиционных инструментах.

© Альфа-Банк, 2017 г. Все права защищены. Генеральная лицензия ЦБ РФ № 1326. Настоящий отчет и содержащаяся в нем информация являются исключительной собственностью Альфа-Банка. Несанкционированное копирование, воспроизводство и распространение настоящего материала, частично или полностью, в отсутствие разрешения Альфа-Банка в письменной форме строго запрещено.