



Альфа-Банк

РОССИЙСКИЙ РЫНОК АКЦИЙ

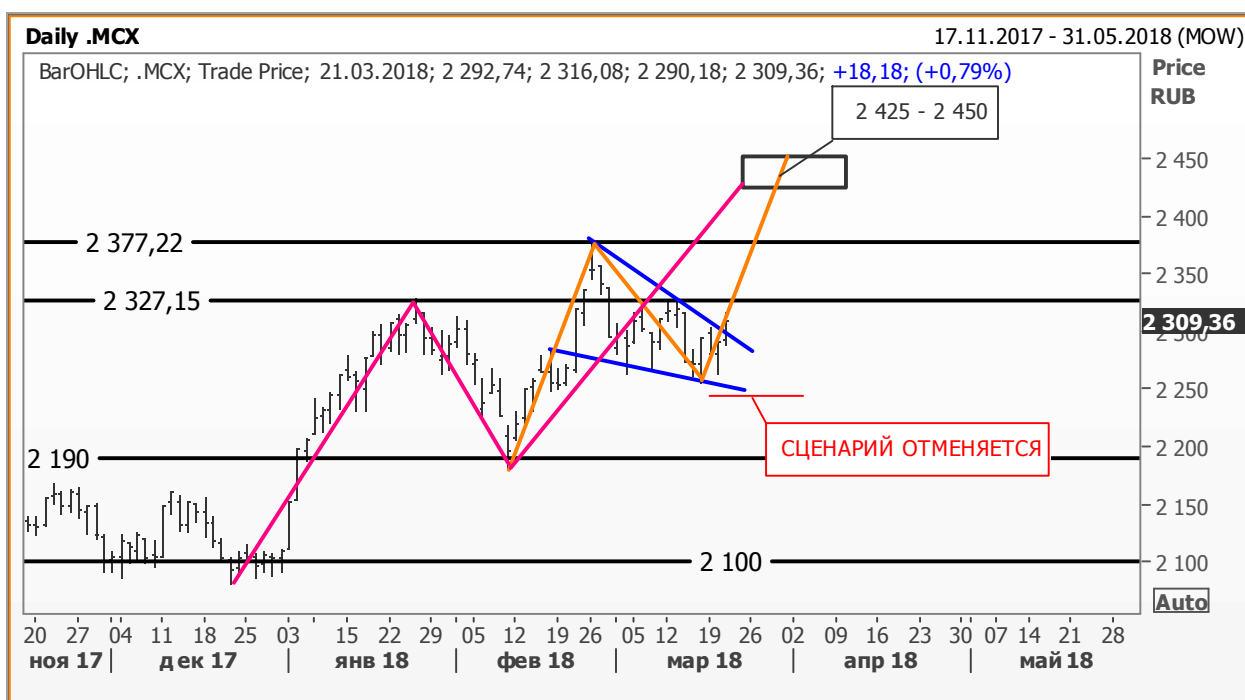
Казиев Алан. Ведущий аналитик. Москва +7 (495) 974-2515 доб 8568

www.alfadirect.ru

МосБиржа:

Текущая цена: 2 309,36
Поддержка: 2 100 и 2 190
Соппротивление: 2 327,15 и 2377,22
Тренд: Растущий
Рекомендация: ПОКУПАТЬ
Цель: 2 425 – 2 450

После выхода из «клина» наверх мы предлагаем риски длинной позиции ограничить стоп – приказом, который, на наш взгляд, целесообразно разместить ниже 2 245 пунктов.



Источник: Reuters



Альфа-Банк

РОССИЙСКИЙ РЫНОК АКЦИЙ

Казиев Алан. Ведущий аналитик. Москва +7 (495) 974-2515 доб 8568

www.alfadirect.ru

PTC:

Текущая цена: 1 270,08
Поддержка: 1 200 и 1 220
Сопротивление: 1 360
Тренд: Формируется
Рекомендация: ШОРТ
Цель: 1 125

Мы имеем диаметрально противоположное мнение в отношении индекса PTC, где, как нам представляется, реализуется модель «Гартли», правая часть которой, возможно, примет форму зигзага.

Предлагаем текущие уровни использовать для открытия короткой позиции, у которой соотношение риск/доход в данном случае не выше 1 к 1,5.



Источник: Московская биржа

РОССИЙСКИЙ РЫНОК АКЦИЙ

Казиев Алан. Ведущий аналитик. Москва +7 (495) 974-2515 доб 8568

www.alfadirect.ru

Лукойл:

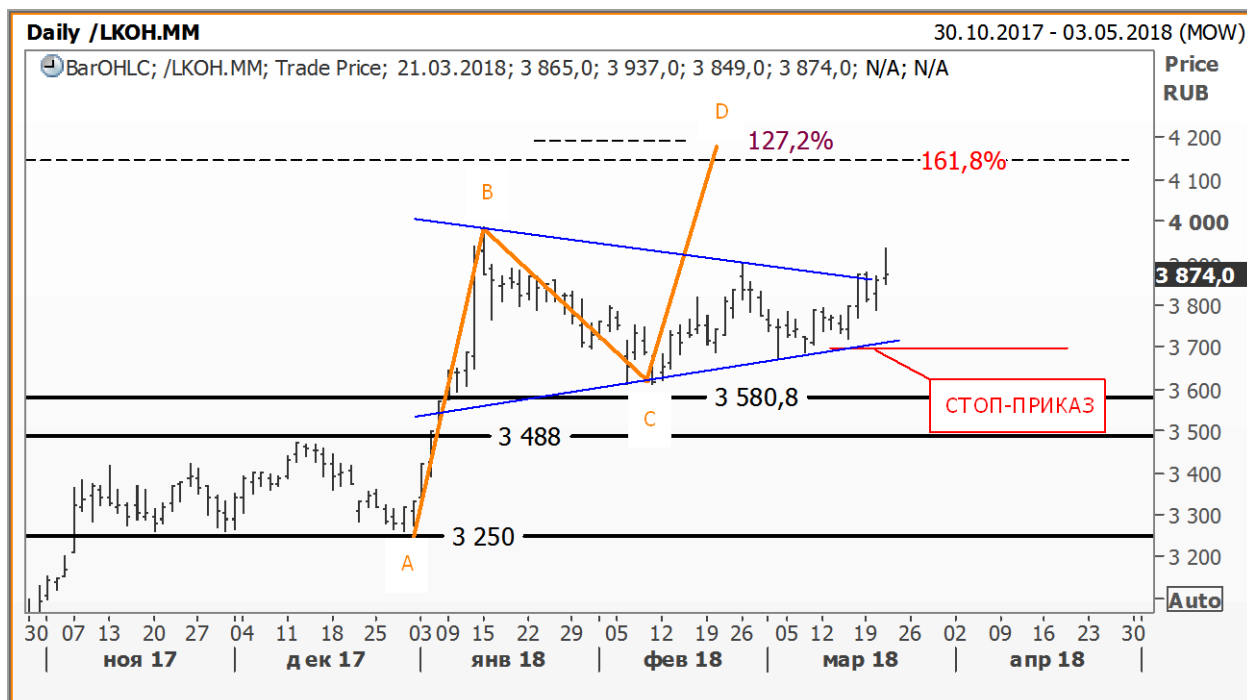
Текущая цена:	3 874
Поддержка:	3 488 и 3 580,80
Сопротивление:	3 950
Тренд:	Формируется
Рекомендация:	ДЕРЖАТЬ
Цель:	4 150

Нет ничего удивительного в том, что после выхода из «треугольника» акции Лукойла «остановились».

Учитывая специфику* текущей конструкции, мы предлагаем стоп-приказ расположить чуть ниже 3 700 руб.

Тем, кто находится БЕЗ ПОЗИЦИИ, мы предлагаем текущие уровни задействовать для спекулятивной игры на повышение.

* Как правило, движения и/или выходы, приходящиеся на последнюю четверть фигуры (речь идет о таких моделях как «треугольник», «клин» и «вымпел») неустойчивы!



Источник: Reuters

РОССИЙСКИЙ РЫНОК АКЦИЙ

Казиев Алан. Ведущий аналитик. Москва +7 (495) 974-2515 доб 8568

www.alfadirect.ru

Магнит:

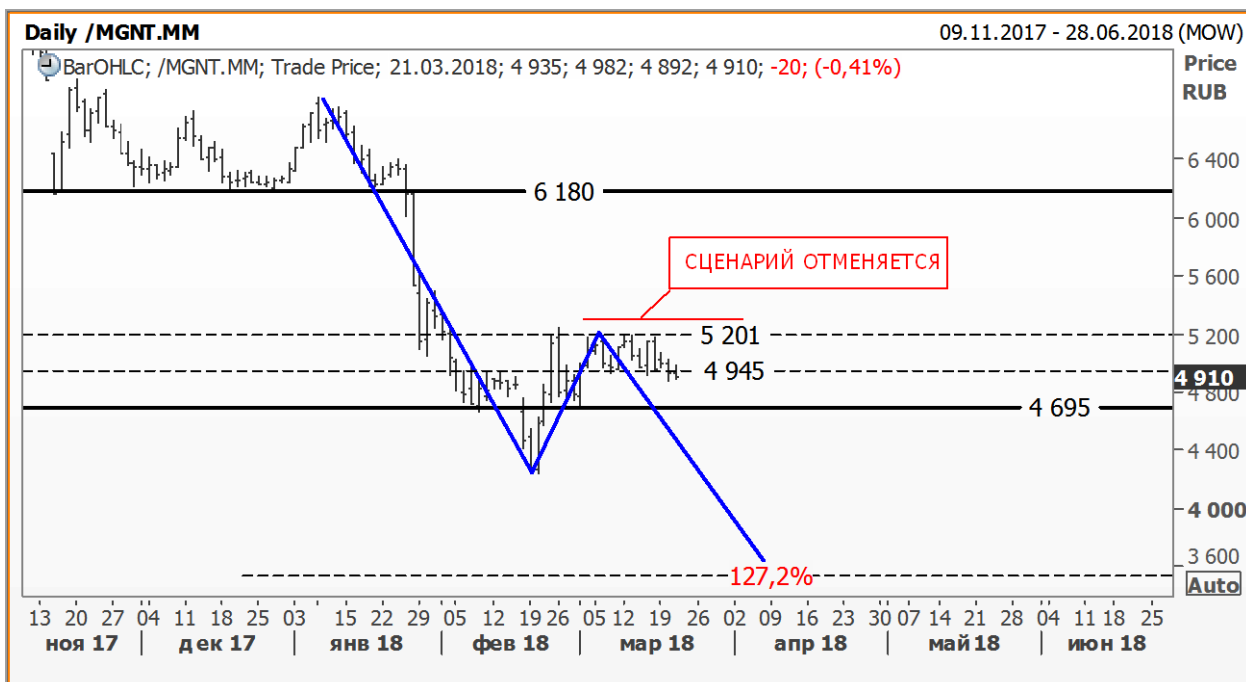
Текущая цена:	4 910
Поддержка:	4 695
Сопrotивление:	6 180
Тренд:	Формируется
Рекомендация:	ШОРТ
Цель:	3 600

Если не так давно мы готовились к игре на повышение (см. рис.1), то теперь, когда цена ушла вниз, мы предлагаем открыть «шорт» со стопом 5 250 руб.

Рис.1



На рисунке ниже выделена одна из моделей А. Меррилла, согласно которой котировки МАГНИТа могут опуститься до 3 600 руб.



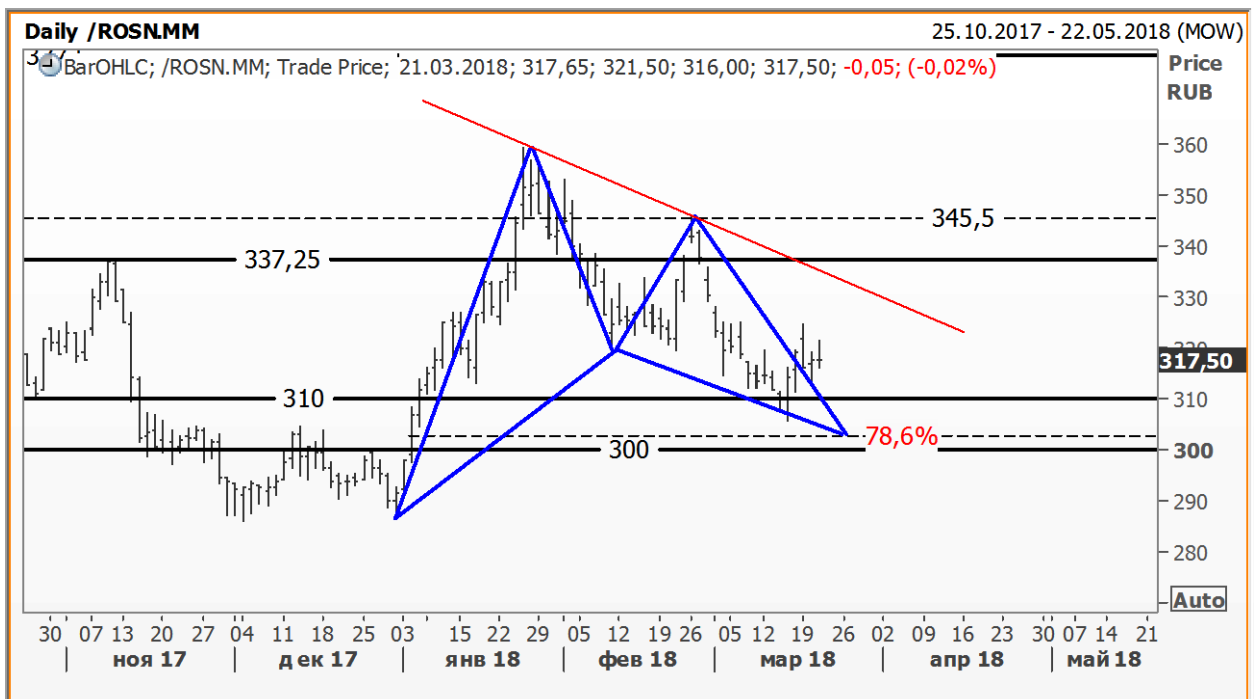
Источник: Reuters

Роснефть:

Текущая цена:	317,50
Поддержка:	300 и 310
Сопrotивление:	337,25
Тренд:	Падающий
Рекомендация:	БЕЗ ПОЗИЦИИ
Цель:	---

Перед началом торгов в прошлую пятницу мы предложили закрыть «шорт» в акциях Роснефти (см. таблицу рекомендаций за 16 марта), которые чуть-чуть не дошли до нашей цели.

В зависимости от рассматриваемого интервала можно с уверенностью сказать, что в среднесрочном плане торги идут в диапазоне 300-337,27 руб. Что касается краткосрочной тенденции, то акции нефтегазовой компании находятся под влиянием нисходящего тренда, где «шорт» разумно восстановить в диапазоне 330-335 руб!



Источник: Reuters

РОССИЙСКИЙ РЫНОК АКЦИЙ

Казиев Алан. Ведущий аналитик. Москва +7 (495) 974-2515 доб 8568

www.alfadirect.ru

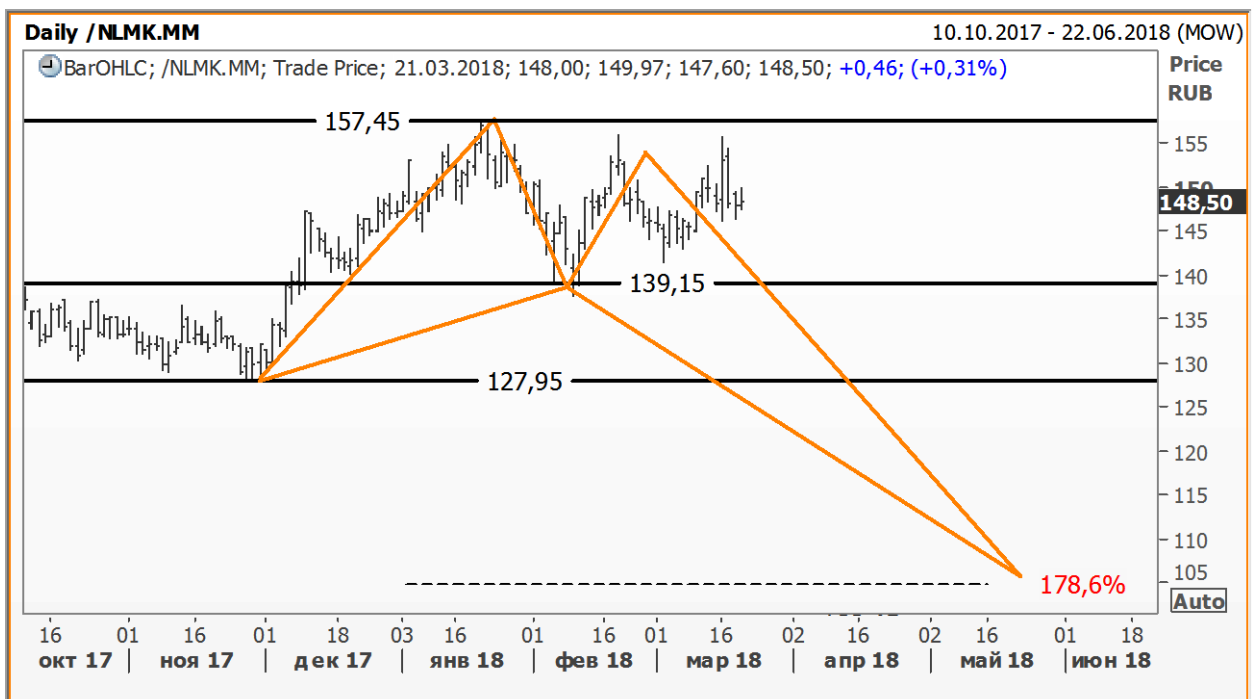
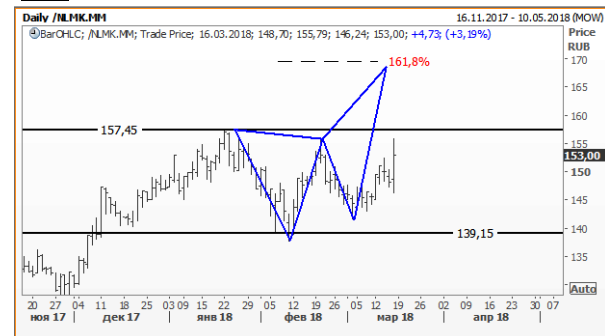
НЛМК:

Текущая цена:	148,50
Поддержка:	124,75 и 139,15
Сопrotивление:	157,45
Тренд:	Растущий
Рекомендация:	ШОРТ
Цель:	105

За прошедшие дни наше мнение не изменилось: мы по-прежнему рассчитываем увидеть коррекцию в акциях НЛМК, которая может дотянуться до 105 руб.

В качестве запасного плана отталкиваться мы предлагаем от другой модели, на фоне которой рассматривать целесообразность короткой позиции стоит на уровне 161,8% по Фибоначчи (см. рис.2)!

Рис.2



Источник: Reuters

A

Альфа-Банк

РОССИЙСКИЙ РЫНОК АКЦИЙ

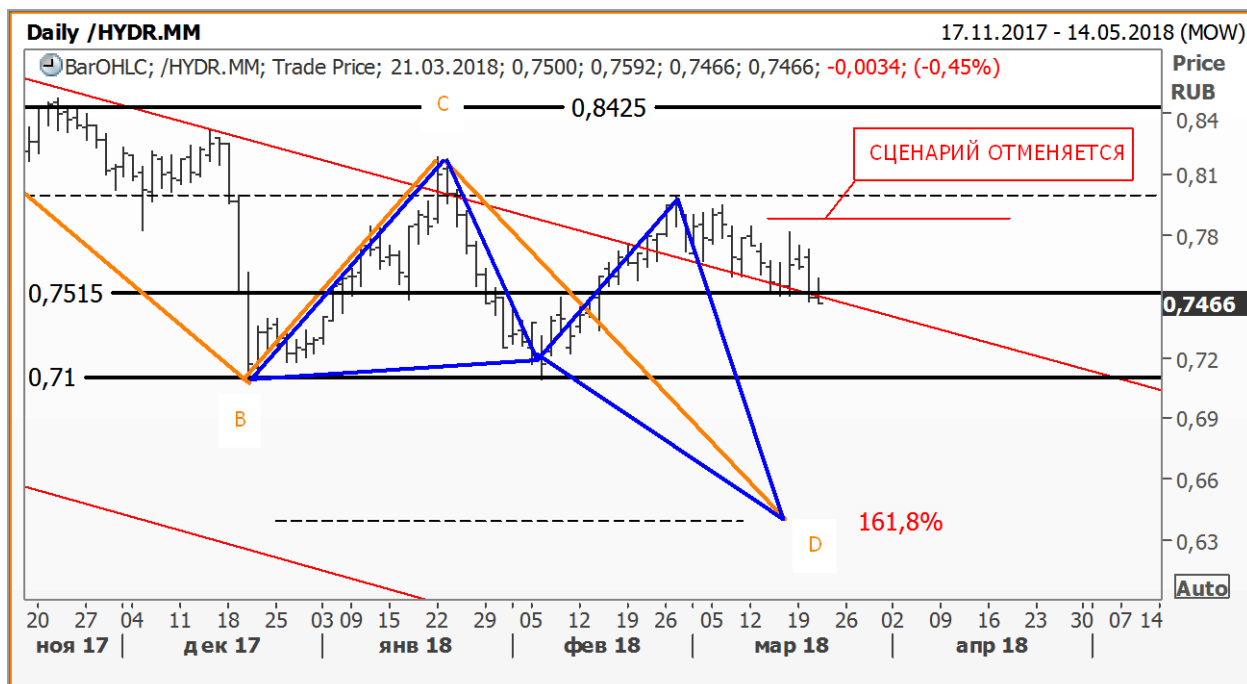
Казиев Алан. Ведущий аналитик. Москва +7 (495) 974-2515 доб 8568

www.alfadirect.ru

РусГидро:

Текущая цена: 0,7466
 Поддержка: 0,71
 Сопротивление: 0,7515 и 0,80
 Тренд: Формируется
 Рекомендация: ШОРТ
 Цель: 0,64

Те, кто до сих пор находится БЕЗ ПОЗИЦИИ могут пересмотреть свой взгляд в отношении акций РусГидро, где после преодоления горизонтальной поддержки выросла вероятность реализации паттерна «ABCD».



Источник: Reuters

A

Альфа-Банк

РОССИЙСКИЙ РЫНОК АКЦИЙ

Казиев Алан. Ведущий аналитик. Москва +7 (495) 974-2515 доб 8568

www.alfadirect.ru

Общая таблица рекомендаций

Эмитент	Поддержка, руб	Соппротивление, руб	Тренд	Рекомендация	Стоп – приказы, руб
Лукойл	3 488 и 3 580,80	3 950	Формируется	Держать «лонг» Цель 4 150 руб	Ниже 3 700 руб
Магнит	4 695	6 180 и 6 645	Формируется	Открыть «шорт» Цель 3 600 руб	Выше 5 250 руб
Роснефть	300 и 310	337,25 и 345,50	Падающий	Без позиции	---
НЛМК	139,15	157,45	Формируется	Держать «шорт» Цель 105 руб	Выше 157,45 руб
РусГидро	0,71	0,7515 и 0,80	Формируется	Держать «шорт» Цель 0,64 руб	Выше 0,7915 руб
Сбербанк АО	243,95 и 268,50	281,35	Формируется	Закреть «шорт»	---
Сбербанк АП	208,10 и 221,30	231,70	Формируется	Без позиции	---
СевСталь	860	925 и 995	Формируется	Без позиции	---
Сурнефтегаз АО	26 и 27	29,60 и 31	Формируется	Держать «шорт» Цель 26,25 руб	Выше 29,60 руб
Аэрофлот	137 и 152	168,60	Формируется	Держать «шорт» Цель 144 руб	Выше 166,35 руб
ВТБ	0,047 и 0,0518	0,059	Формируется	Держать «лонг» Цель 0,06 руб	Ниже 0,051 руб
Газпром	127,75 и 135,50	149 и 151,75	Растущий	Держать «шорт» Цель 115 руб	Выше 143 руб
МТС	224,25 и 292	329,45	Растущий	Держать «шорт» Цель 180 руб	Выше 329,50 руб
ГМК НорНикель	10 500 и 10 788	11 930 и 12 155	Формируется	Держать «лонг» Цель 11 850 руб	Ниже 10 700 руб
Новатэк	702,30 и 755	800	Растущий	Без позиции	---

Контактная информация

Альфа-Банк (Москва)

Аналитический отдел

Телефон/Факс
 Руководитель аналитического подразделения,
 Металлы и горная добыча
 Макроэкономика
 Потребительский сектор, Интернет
 Аналитическая поддержка российских клиентов
 Перевод
 Редактор
 Техническая поддержка

Россия, Москва, 107078, пр-т Академика Сахарова, 12

(7 495) 795-3676
 Борис Красноженов
 Борис Красноженов, Юлия Толстых
 Наталия Орлова, Ph.D, Валерия Волгарева
 Александра Мельникова, Евгений Кипнис
 Гельды Союнов, Алан Казиев
 Анна Мартынова
 Джон Волш
 Денис Дорофеев

Торговые операции и продажи

Телефон
 Продажи российским и иностранным клиентам
 Группа продаж Альфа-Директ

(7 495) 223-5500, (7 495) 223-5522
 Константин Шашаров, Александр Зоров
 (7 495) 795-3680
 Ирина Фадеева, Валерий Кремнев, Ольга Бабина

Данный материал предназначен АО «Альфа-Банк» (далее – «Альфа-Банк») для распространения в Российской Федерации. Он не предназначен для распространения среди частных инвесторов. Несмотря на то, что приведенная в данном материале информация получена из источников, которые, по мнению Альфа-Банка, являются надежными, Альфа-Банк, его руководящие и прочие сотрудники не делают заявлений и не дают заверений ни в прямой, ни в косвенной форме, относительно своей ответственности за точность, полноту такой информации и отсутствие в данном материале каких-либо важных сведений. Любая информация и любые суждения, приведенные в данном материале, могут быть изменены без предупреждения. Альфа-Банк не дает заверений и не заявляет, что упомянутые в данном материале ценные бумаги и/или суждения предназначены для всех его получателей. Данный материал и содержащиеся в нем сведения носят исключительно информативный характер и не могут рассматриваться ни как приглашение или побуждение сделать оферту, ни как просьба купить или продать ценные бумаги или другие финансовые инструменты, или осуществить какую-либо иную инвестиционную деятельность. Альфа-Банк и связанные с ним компании, руководящие сотрудники и прочие сотрудники всех этих структур, в т.ч. лица, участвующие в подготовке и издании данного материала, могут иметь отношения с маркет-мейкерами, а иногда и выступать в качестве таковых, а также в качестве консультантов, брокеров или представителей коммерческого или инвестиционного банка в отношении ценных бумаг, финансовых инструментов или компаний, упомянутых в данном материале, либо входить в органы управления таких компаний. Ценные бумаги с номиналом в иностранной валюте подвержены колебаниям валютного курса, которые могут привести к снижению их стоимости, цены или дохода от вложений в них. Кроме того, инвесторы, вкладывающие средства в ценные бумаги типа АДР, стоимость которых изменяется в зависимости от курса иностранных валют, принимают на себя валютный риск. Инвестиции в России и в российские ценные бумаги сопряжены со значительным риском, поэтому инвесторы, прежде чем вкладывать средства в такие бумаги, должны провести собственное исследование и изучить экономические и финансовые показатели самостоятельно. Инвесторы должны обсудить со своими финансовыми консультантами риски, связанные с таким приобретением. Альфа-Банк и их дочерние компании могут публиковать данный материал в других странах. Поскольку распространение данной публикации на территории других государств может быть ограничено законом, лица, в чьем распоряжении окажется данный материал, должны быть информированы о таких ограничениях и соблюдать их. Любые случаи несоблюдения указанных ограничений могут рассматриваться как нарушение закона о ценных бумагах и других соответствующих законов, действующих в той или иной стране. Примечание, касающееся законодательства США о ценных бумагах: Данная публикация распространяется в США компанией Alfa Capital Markets (USA) Inc. (далее «Alfa Capital»), являющейся дочерней компанией Альфа-групп, постольку, поскольку это разрешено законодательством США по ценным бумагам и другими соответствующими законами и положениями. В этой связи Alfa Capital несет ответственность за содержание данного исследования. Лица на территории США, получившие данную публикацию и желающие осуществить сделку с той или иной ценной бумагой или финансовым инструментом, анализируемым в ней, должны делать это только после уведомления об этом представителя Alfa Capital в США. Любые случаи несоблюдения данных ограничений могут рассматриваться как нарушение законодательства США о ценных бумагах.

Ценовые уровни и оценки, приведенные в настоящем обзоре, могут отличаться от взглядов Центра макроэкономического прогноза на фоне краткосрочных спекулятивных трендов в инвестиционных инструментах.

© Альфа-Банк, 2017 г. Все права защищены. Генеральная лицензия ЦБ РФ № 1326. Настоящий отчет и содержащаяся в нем информация являются исключительной собственностью Альфа-Банка. Несанкционированное копирование, воспроизводство и распространение настоящего материала, частично или полностью, в отсутствие разрешения Альфа-Банка в письменной форме строго запрещено.