



Альфа-Банк

РОССИЙСКИЙ РЫНОК АКЦИЙ

Казиев Алан. Ведущий аналитик. Москва +7 (495) 974-2515 доб 8568

www.alfadirect.ru

МосБиржа:

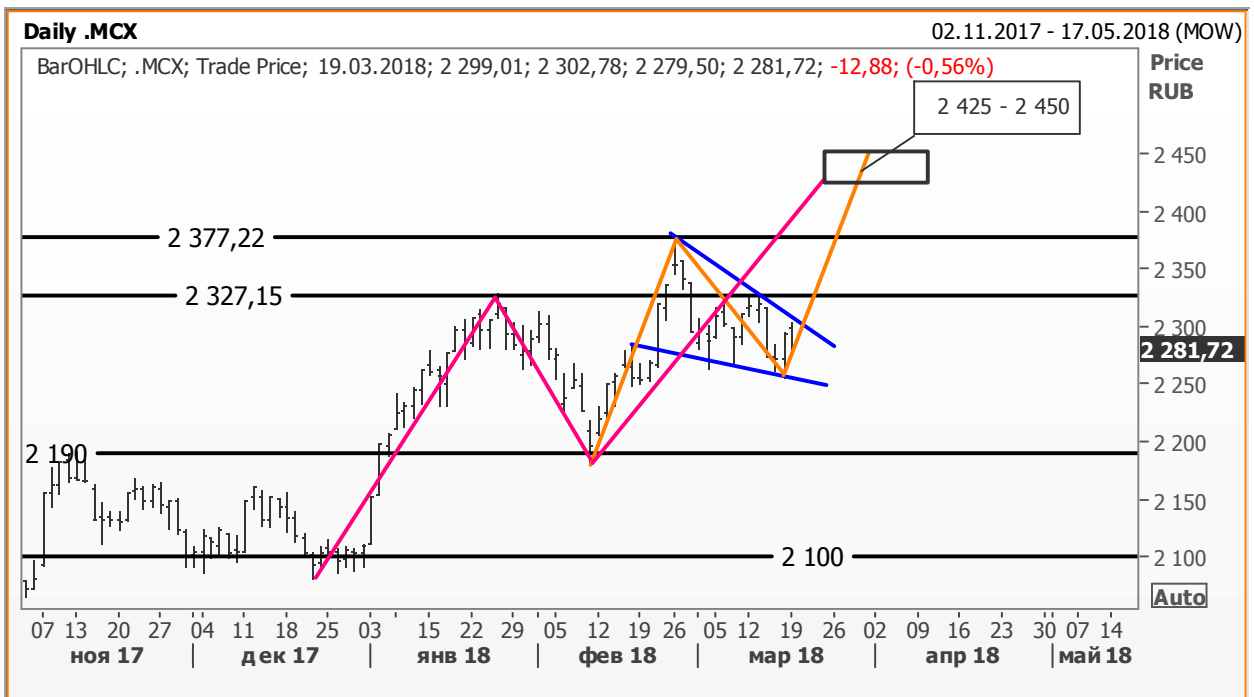
Текущая цена: 2 281,72
 Поддержка: 2 100 и 2 190
 Сопротивление: 2 327,15 и 2377,22
 Тренд: Растущий
 Рекомендация: БЕЗ ПОЗИЦИИ
 Цель: ---

Пока кривая спреда (см. рис.1) остается под влиянием линии тренда мы предлагаем активным спекулянтам сфокусироваться на границах «клина», выход из которого вверх, скорее всего, позволит индексу ММВБ обновить свой исторический максимум.

Рис.1



Источник: Reuters



Источник: Reuters



Альфа-Банк

РОССИЙСКИЙ РЫНОК АКЦИЙ

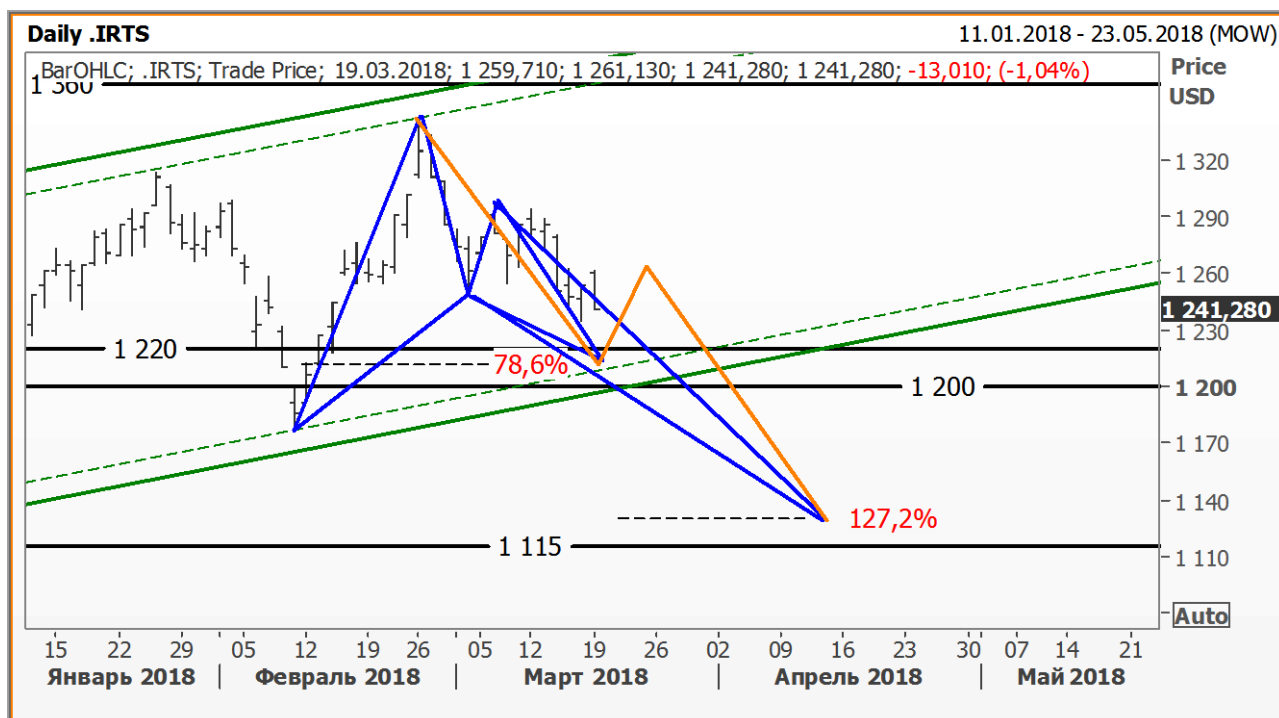
Казиев Алан. Ведущий аналитик. Москва +7 (495) 974-2515 доб 8568

www.alfadirect.ru

PTC:

Текущая цена: 1 241,28
Поддержка: 1 200 и 1 220
Спротивление: 1 360
Тренд: Формируется
Рекомендация: ШОРТ
Цель: 1 125

В данный момент в нашем фокусе модель «Гартли», которая, возможно, на каком-то моменте трансформируется в «Бабочку» с потенциальной зоной разворота 127,2% по Фибоначчи. По этой причине мы предложили короткую позицию восстановить на уровне 1260 пунктов, после того как зафиксируем «шорт» на уровне 78,6% по Фибоначчи (1 215 пунктов).



Источник: Reuters



Альфа-Банк

РОССИЙСКИЙ РЫНОК АКЦИЙ

Казиев Алан. Ведущий аналитик. Москва +7 (495) 974-2515 доб 8568

www.alfadirect.ru

СБЕРБАНК АО:

Текущая цена:	255
Поддержка:	240 - 246,50
Сопротивление:	268,50
Тренд:	Формируется
Рекомендация:	ШОРТ
Цель:	243

Чуть меньше 7,5% прибыли принесла короткая позиция в акциях Сбербанка, где, как нам представляется, в данный момент формируется фигура «голова – плечи».

На рисунке ниже представлена одна из траекторий дальнейшего движения котировок, которые, на наш взгляд, в данный момент идут к 127,2% уровню Фибоначчи, где ранее открытый «шорт» мы, скорее всего, закроем и попытаемся восстановить на уровне 255 руб.



Источник: Reuters



Альфа-Банк

РОССИЙСКИЙ РЫНОК АКЦИЙ

Казиев Алан. Ведущий аналитик. Москва +7 (495) 974-2515 доб 8568

www.alfadirect.ru

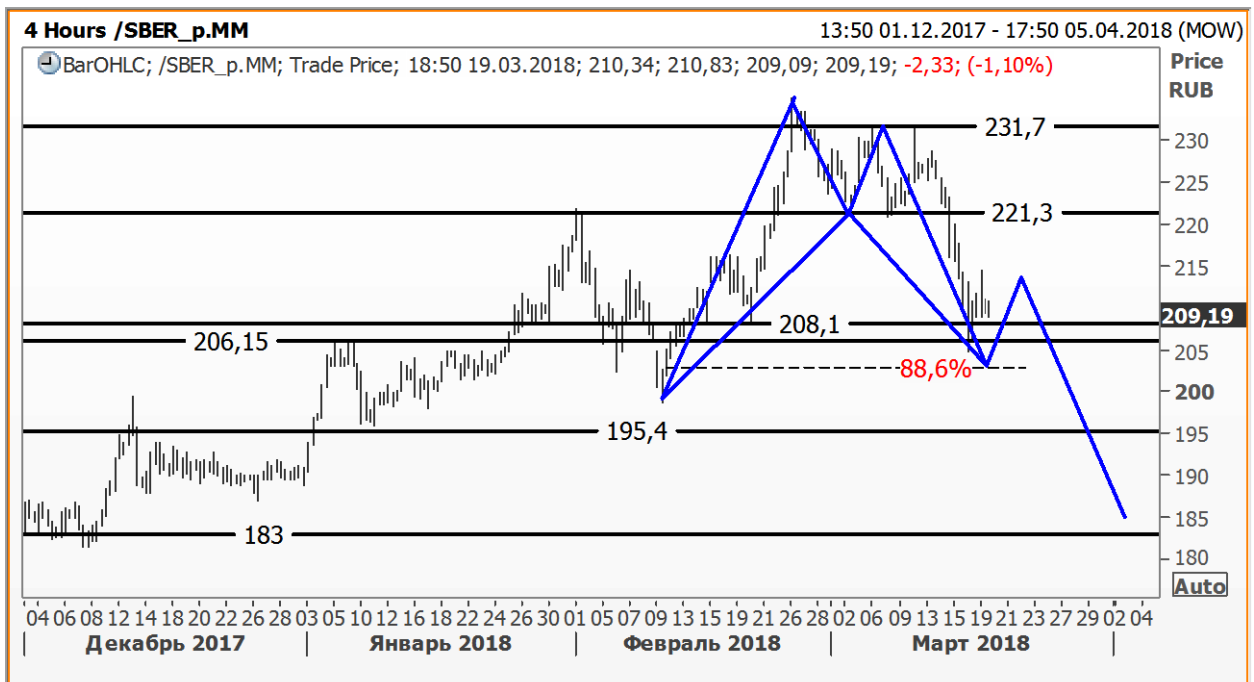
СБЕРБАНК АП:

Текущая цена:	209,19
Поддержка:	206,15 и 208,10
Сопrotивление:	221,30 и 231,70
Тренд:	Формируется
Рекомендация:	БЕЗ ПОЗИЦИИ
Цель:	---

В данный момент, находясь БЕЗ ПОЗИЦИИ, мы предлагаем активным спекулянтам искать комфортные и понятные для себя уровни, чтобы присоединиться к текущему движению вниз.

На рисунке ниже выделена одна из гармонических моделей, которая, как нам представляется, реализуется по сравнению с обыкновенными акциями Сбербанка с небольшой задержкой.

Если наши рассуждения окажутся верными, то после достижения 88,6% уровня Фибоначчи, спекулянты столкнутся с очередным движением вверх, где, вероятно, и появится тот самый момент для игры на понижение...



Источник: Reuters



Альфа-Банк

РОССИЙСКИЙ РЫНОК АКЦИЙ

Казиев Алан. Ведущий аналитик. Москва +7 (495) 974-2515 доб 8568

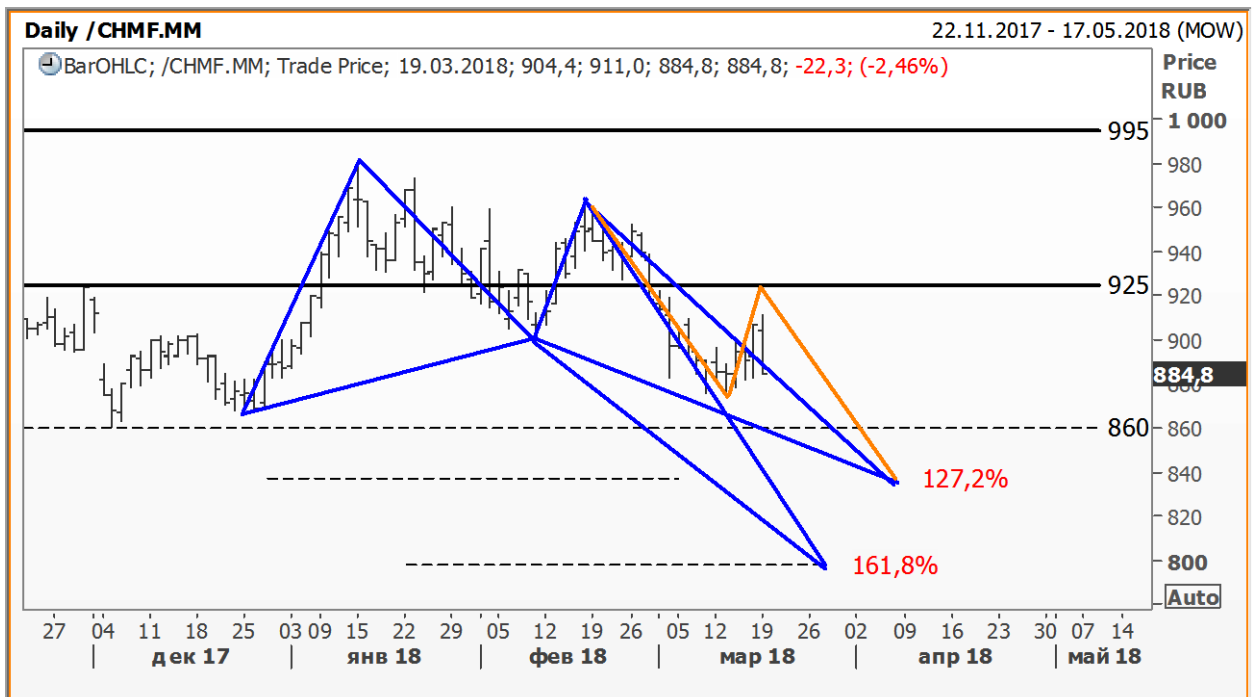
www.alfadirect.ru

СЕВЕРСТАЛЬ:

Текущая цена: 884,80
Поддержка: 768,60 и 860
Сопротивление: 925 и 995
Тренд: Формируется
Рекомендация: БЕЗ ПОЗИЦИИ
Цель: ---

Последние несколько дней мы предлагаем не спешить с открытием коротких позиций в акциях СевСтали, которые, на наш взгляд, в процессе реализации гармонических моделей вернутся к отметке 925 руб. прежде чем достигнут 840 руб.

Торговый план: в районе 925 руб открыть «шорт», на уровне 840 закрыть позицию с тем, чтобы восстановить её уже в районе 880 руб. Цель – 800 руб!



Источник: Reuters



Альфа-Банк

РОССИЙСКИЙ РЫНОК АКЦИЙ

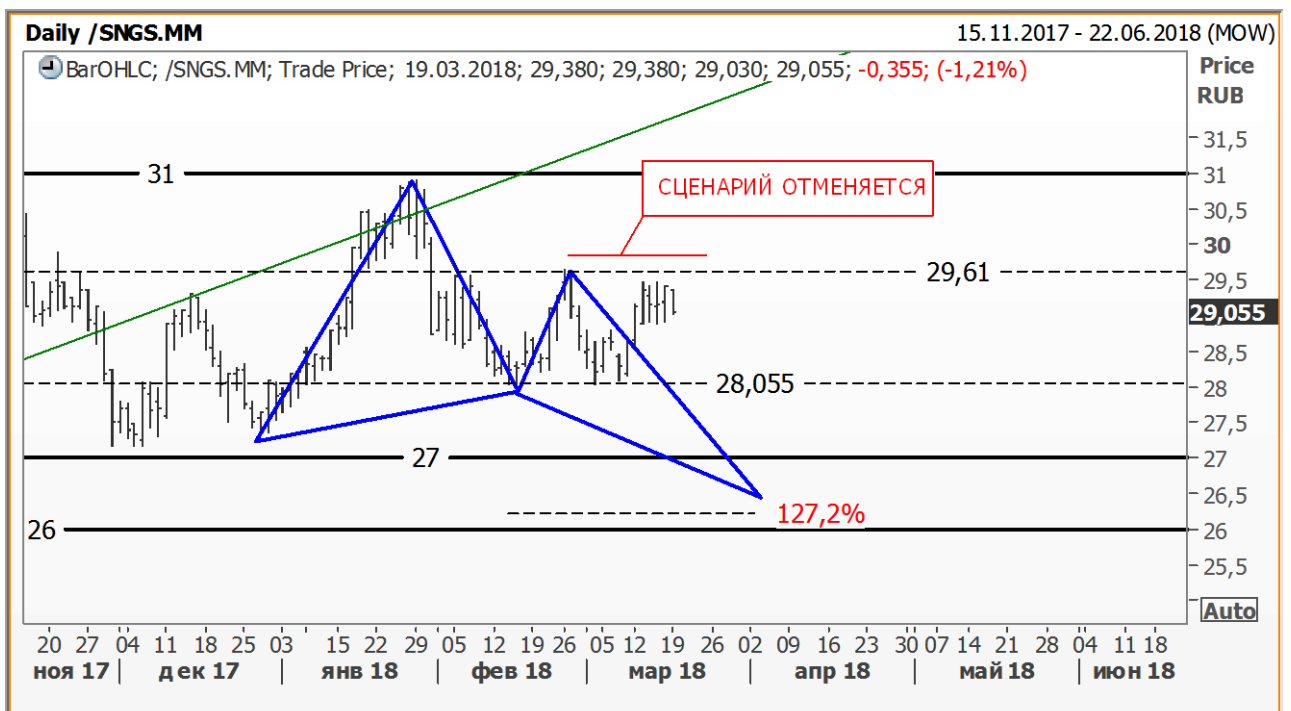
Казиев Алан. Ведущий аналитик. Москва +7 (495) 974-2515 доб 8568

www.alfadirect.ru

СУРГУТНЕФТЕГАЗ АО:

Текущая цена: 29,17
Поддержка: 26 и 27
Спротивление: 29,61 и 31
Тренд: Формируется
Рекомендация: ШОРТ
Цель: 26,25

Выйти из «шорта» в акциях Сургутнефтегаза (см. обзор от 12 марта 2018 года), мы предлагаем перевернуться в «лонг» сразу после того, как котировки компании преодолеют локальное сопротивление 29,61 руб.



Источник: Reuters



Альфа-Банк

РОССИЙСКИЙ РЫНОК АКЦИЙ

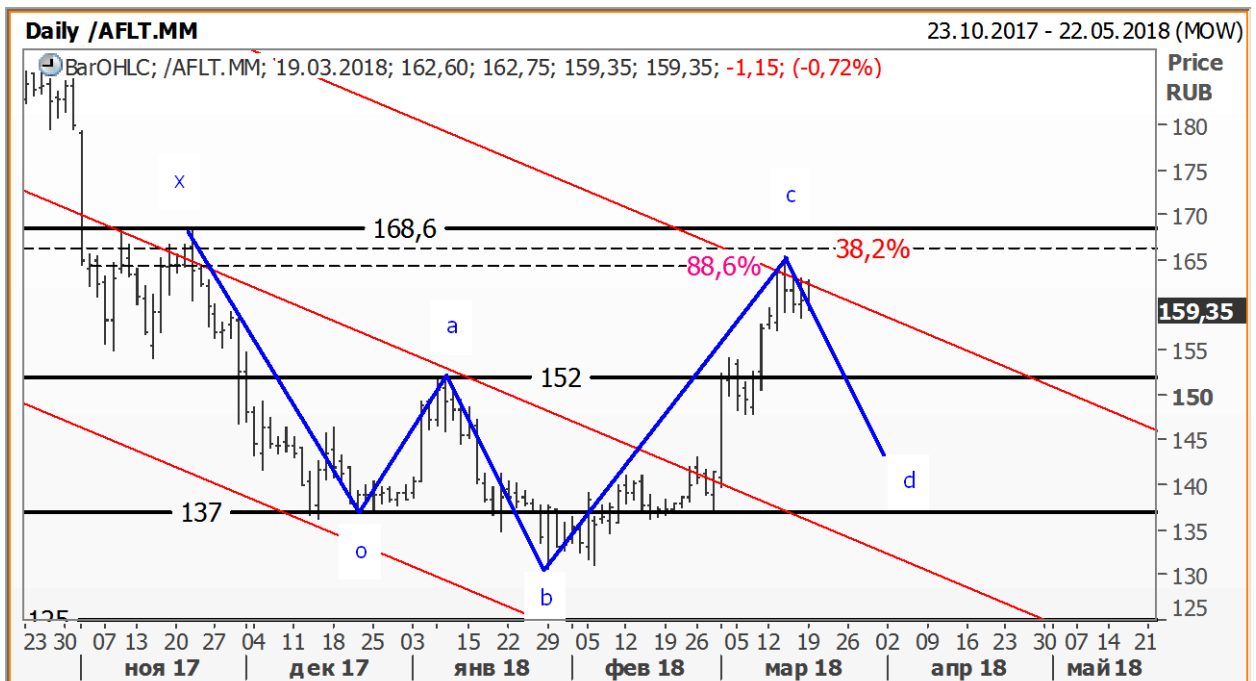
Казиев Алан. Ведущий аналитик. Москва +7 (495) 974-2515 доб 8568

www.alfadirect.ru

АЭРОФЛОТ:

Текущая цена: 159,35
Поддержка: 137 и 152
Сопrotивление: 168,60
Тренд: Формируется
Рекомендация: ШОРТ
Цель: 144

На рисунке ниже выделена конструкция паттерна «5-0», в процессе реализации которой котировки компании опустятся вниз до 143 руб, где предложенную на прошлой неделе позицию («шорт») стоит перевернуть в «лонг».



Источник: Reuters



Альфа-Банк

РОССИЙСКИЙ РЫНОК АКЦИЙ

Казиев Алан. Ведущий аналитик. Москва +7 (495) 974-2515 доб 8568

www.alfadirect.ru

Общая таблица рекомендаций

Эмитент	Поддержка, руб	Сопротивление, руб	Тренд	Рекомендация	Стоп – приказы, руб
Лукойл	3 488 и 3 580,80	3 950	Формируется	Держать «лонг» Цель 4 150 руб	Ниже 3 635 руб
Магнит	4 695	6 180 и 6 645	Формируется	Без позиции	---
Роснефть	300 и 310	337,25 и 345,50	Падающий	Без позиции	---
НЛМК	139,15	157,45	Растущий	Держать «шорт» Цель 105 руб	Выше 157,45 руб
РусГидро	0,71 и 0,7515	0,80 и 0,8425	Формируется	Держать «шорт» Цель 0,64 руб	Выше 0,7915 руб
Сбербанк АО	243,95	268,50	Формируется	Держать «шорт» Цель 243 руб	Выше 268,50 руб
Сбербанк АП	206,15 и 208,10	221,30 и 231,70	Формируется	Без позиции	---
СевСталь	860	925 и 995	Формируется	Отметку 925 руб использовать для открытия «шорта»	---
Сурнефтегаз АО	26 и 27	29,60 и 31	Формируется	Держать «шорт» Цель 26,25 руб	Выше 29,60 руб
Аэрофлот	137 и 152	168,60	Формируется	Держать «шорт» Цель 144 руб	Выше 166,35 руб
ВТБ	0,047 и 0,0518	0,059	Формируется	Держать «лонг» Цель 0,06 руб	Ниже 0,051 руб
Газпром	127,75 и 135,50	149 и 151,75	Растущий	Держать «шорт» Цель 115 руб	Выше 144 руб
МТС	224,25 и 292	329,45	Растущий	Держать «шорт» Цель 180 руб	Выше 329,50 руб
ГМК НорНикель	9 870 и 10 890	11 930	Формируется	Без позиции	---
Новатэк	725,40 и 755	800	Растущий	Закрыть «шорт»	---

Контактная информация

Альфа-Банк (Москва)

Аналитический отдел

Телефон/Факс
 Руководитель аналитического подразделения,
 Металлы и горная добыча
 Макроэкономика
 Потребительский сектор, Интернет
 Аналитическая поддержка российских клиентов
 Перевод
 Редактор
 Техническая поддержка

Россия, Москва, 107078, пр-т Академика Сахарова, 12

(7 495) 795-3676
 Борис Красноженов
 Борис Красноженов, Юлия Толстых
 Наталия Орлова, Ph.D, Валерия Волгарева
 Александра Мельникова, Евгений Кипнис
 Гельды Союнов, Алан Казиев
 Анна Мартынова
 Джон Волш
 Денис Дорофеев

Торговые операции и продажи

Телефон
 Продажи российским и иностранным клиентам
 Группа продаж Альфа-Директ

(7 495) 223-5500, (7 495) 223-5522
 Константин Шапшаров, Александр Зоров
 (7 495) 795-3680
 Ирина Фадеева, Валерий Кремнев, Ольга Бабина

Данный материал предназначен АО «Альфа-Банк» (далее – «Альфа-Банк») для распространения в Российской Федерации. Он не предназначен для распространения среди частных инвесторов. Несмотря на то, что приведенная в данном материале информация получена из источников, которые, по мнению Альфа-Банка, являются надежными, Альфа-Банк, его руководящие и прочие сотрудники не делают заявлений и не дают заверений ни в прямой, ни в косвенной форме, относительно своей ответственности за точность, полноту такой информации и отсутствие в данном материале каких-либо важных сведений. Любая информация и любые суждения, приведенные в данном материале, могут быть изменены без предупреждения. Альфа-Банк не дает заверений и не заявляет, что упомянутые в данном материале ценные бумаги и/или суждения предназначены для всех его получателей. Данный материал и содержащиеся в нем сведения носят исключительно информативный характер и не могут рассматриваться ни как приглашение или побуждение сделать оферту, ни как просьба купить или продать ценные бумаги или другие финансовые инструменты, или осуществить какую-либо иную инвестиционную деятельность. Альфа-Банк и связанные с ним компании, руководящие сотрудники и прочие сотрудники всех этих структур, в т.ч. лица, участвующие в подготовке и издании данного материала, могут иметь отношения с маркет-мейкерами, а иногда и выступать в качестве таковых, а также в качестве консультантов, брокеров или представителей коммерческого или инвестиционного банка в отношении ценных бумаг, финансовых инструментов или компаний, упомянутых в данном материале, либо входить в органы управления таких компаний. Ценные бумаги с номиналом в иностранной валюте подвержены колебаниям валютного курса, которые могут привести к снижению их стоимости, цены или дохода от вложений в них. Кроме того, инвесторы, вкладывающие средства в ценные бумаги типа АДР, стоимость которых изменяется в зависимости от курса иностранных валют, принимают на себя валютный риск. Инвестиции в России и в российские ценные бумаги сопряжены со значительным риском, поэтому инвесторы, прежде чем вкладывать средства в такие бумаги, должны провести собственное исследование и изучить экономические и финансовые показатели самостоятельно. Инвесторы должны обсудить со своими финансовыми консультантами риски, связанные с таким приобретением. Альфа-Банк и их дочерние компании могут публиковать данный материал в других странах. Поскольку распространение данной публикации на территории других государств может быть ограничено законом, лица, в чьем распоряжении окажется данный материал, должны быть информированы о таких ограничениях и соблюдать их. Любые случаи несоблюдения указанных ограничений могут рассматриваться как нарушение закона о ценных бумагах и других соответствующих законов, действующих в той или иной стране. Примечание, касающееся законодательства США о ценных бумагах: Данная публикация распространяется в США компанией Alfa Capital Markets (USA) Inc. (далее «Alfa Capital»), являющейся дочерней компанией Альфа-групп, постольку, поскольку это разрешено законодательством США по ценным бумагам и другими соответствующими законами и положениями. В этой связи Alfa Capital несет ответственность за содержание данного исследования. Лица на территории США, получившие данную публикацию и желающие осуществить сделку с той или иной ценной бумагой или финансовым инструментом, анализируемым в ней, должны делать это только после уведомления об этом представителя Alfa Capital в США. Любые случаи несоблюдения данных ограничений могут рассматриваться как нарушение законодательства США о ценных бумагах.

Ценовые уровни и оценки, приведенные в настоящем обзоре, могут отличаться от взглядов Центра макроэкономического прогноза АО «Альфа-Банк» на фоне краткосрочных спекулятивных трендов в инвестиционных инструментах.

© Альфа-Банк, 2017 г. Все права защищены. Генеральная лицензия ЦБ РФ № 1326. Настоящий отчет и содержащаяся в нем информация являются исключительной собственностью Альфа-Банка. Несанкционированное копирование, воспроизводство и распространение настоящего материала, частично или полностью, в отсутствие разрешения Альфа-Банка в письменной форме строго запрещено.