



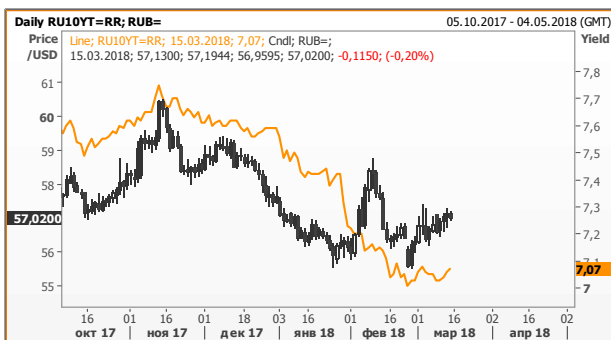
Альфа-Банк

# ТЕХНИЧЕСКИЙ АНАЛИЗ ЕЖЕДНЕВНЫЙ ОБЗОР ВАЛЮТНОГО РЫНКА

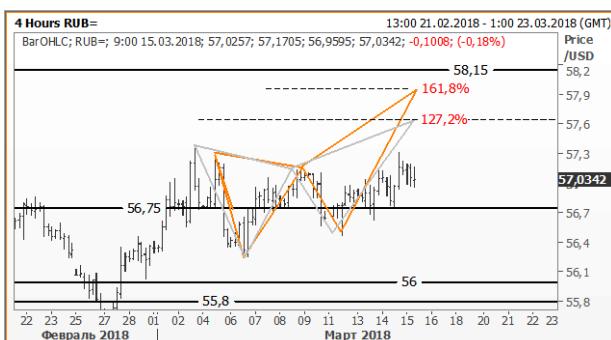
Казиев Алан. Ведущий аналитик. Москва +7 (495) 974-2515 доб 8568

[www.alfadirect.ru](http://www.alfadirect.ru)

## USD/RUB:



К игре на повышение подталкивает кривая спреда в паре USD/RUB, где, правда, профучастники увеличили «шорт» по доллару США (данные МосБиржи).



### 4-х часовой график:

Несмотря на изменившуюся позицию профучастников, мы намерены ориентироваться на кривую спреда и/или доходность 10-ти летних ОФЗ, которые пока смотрят вверх.

Со стопом ниже 56,45 руб мы предлагаем держать «лонг» внутрисуточным спекулянтам, целью которого, как нам представляется, станет один из уровней Фибоначчи...



### Дневной график:

Помимо формирования «двойного дна» мы предлагаем обратить внимание на текущий «треугольник», который сформировался в процессе реализации паттерна «ABCD».

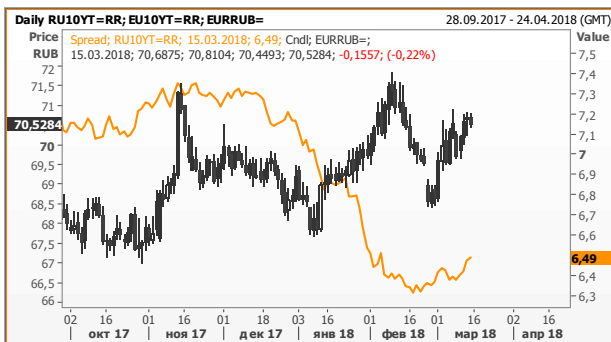


### Недельный график:

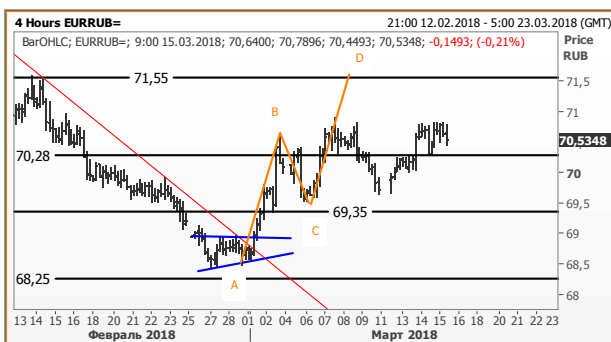
От недельного графика мы ждем построения паттерна «5-0», который пока лишь является только нашей фантазией.

По мере развития ситуации как сама конструкция, так и наши взгляды, конечно, будут меняться вместе с котировками, которые в любой момент могут начать движение в другую сторону.

## EUR/RUB:



В паре EUR/RUB - ситуация похожая. Здесь кривая спреда продолжает расти и/или формировать благоприятную конъюнктуру для роста европейской валюты.



### 4-х часовой график:

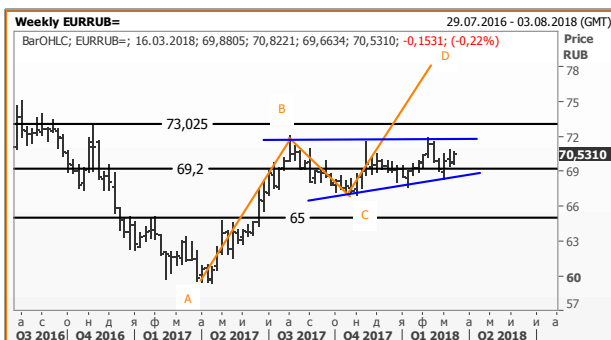
В процессе реализации паттерна «ABCD» внутридневным спекулянтам, на наш взгляд, «лонг» стоит зафиксировать на уровне 71,55 руб, и оценить, насколько решительна будет европейская валюта реализовывать перевернутую фигуру «голова – плечи» дневного и/или недельного интервалов.



### Дневной график:

Напомним, что на фоне образовавшихся экстремумов, мы предположили, что 2-е плечо вышеописанной фигуры отвечает пропорциям гармонической модели «краб».

Данный сценарий необходимо будет пересмотреть, если котировки вместо движения к 161,8% уровня Фибоначчи опустятся к 127,2% уровню.



### Недельный график:

Недельным котировкам остается только ждать движения за пределы «треугольника», который образовался в процессе реализации паттерна «ABCD».



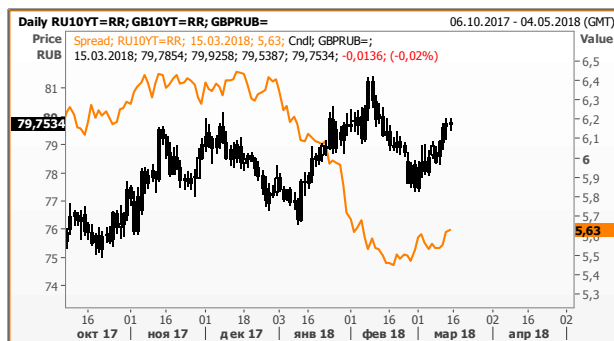
Альфа-Банк

# ТЕХНИЧЕСКИЙ АНАЛИЗ ЕЖЕДНЕВНЫЙ ОБЗОР ВАЛЮТНОГО РЫНКА

Казиев Алан. Ведущий аналитик. Москва +7 (495) 974-2515 доб 8568

[www.alfadirect.ru](http://www.alfadirect.ru)

## GBP/RUB:



Не меняет своего направления кривая спреда и в паре GBP/RUB, которая последнее время движется вверх.

Учитывая текущее направление кривой, внутридневным спекулянтам стоит придерживаться плана последних дней – покупать фунт.



### 4-х часовой график:

Если кривая спреда поможет паре преодолеть верхнюю границу диапазона, то котировки британской валюты увеличат скорость роста...



### Дневной график:

Перейти на сторону покупателей готовы и скользящие средние, которые на фоне текущего роста готовятся к пересечению в обратную сторону...

Если опираться на текущий диапазон, то текущие торги могут перейти в зону 80+, если кривая спреда не изменит своё направление.



### Недельный график:

Нельзя сказать, что на недельном графике обозначен базовый сценарий дальнейшего движения пары, который мы, возможно, возьмем в работу, если котировки дневного графика преодолеют нижнюю границу диапазона!



Альфа-Банк

# ТЕХНИЧЕСКИЙ АНАЛИЗ ЕЖЕДНЕВНЫЙ ОБЗОР ВАЛЮТНОГО РЫНКА

Казиев Алан. Ведущий аналитик. Москва +7 (495) 974-2515 доб 8568

[www.alfadirect.ru](http://www.alfadirect.ru)

## Контактная информация

### Альфа-Банк (Москва)

#### Аналитический отдел

Телефон/Факс  
Руководитель аналитического подразделения,  
Металлы и горная добыча  
Макроэкономика  
Потребительский сектор, Интернет  
Аналитическая поддержка российских клиентов  
Перевод  
Редактор  
Техническая поддержка

#### Торговые операции и продажи

Телефон  
Продажи российским и иностранным клиентам  
Группа продаж Альфа-Директ

Россия, Москва, 107078, пр-т Академика Сахарова, 12

(7 495) 795-3676  
Борис Красноженов  
Борис Красноженов, Юлия Толстых  
Наталья Орлова, Ph.D, Валерия Волгарева  
Александра Мельникова, Евгений Кипнис  
Гельды Союнов, Алан Казиев  
Анна Мартынова  
Джон Волш  
Денис Дорофеев

(7 495) 223-5500, (7 495) 223-5522  
Константин Шапшаров, Александр Зоров  
(7 495) 795-3680  
Ирина Фадеева, Валерий Кремнев, Ольга Бабина

Данный материал предназначен АО «Альфа-Банк» (далее – «Альфа-Банк») для распространения в Российской Федерации. Он не предназначен для распространения среди частных инвесторов. Несмотря на то, что приведенная в данном материале информация получена из источников, которые, по мнению Альфа-Банка, являются надежными, Альфа-Банк, его руководящие и прочие сотрудники не делают заявлений и не дают заверений ни в прямой, ни в косвенной форме, относительно своей ответственности за точность, полноту такой информации и отсутствие в данном материале каких-либо важных сведений. Любая информация и любые суждения, приведенные в данном материале, могут быть изменены без предупреждения. Альфа-Банк не дает заверений и не заявляет, что упомянутые в данном материале ценные бумаги и/или суждения предназначены для всех его получателей. Данный материал и содержащиеся в нем сведения носят исключительно информативный характер и не могут рассматриваться ни как приглашение или побуждение сделать оферту, ни как просьба купить или продать ценные бумаги или другие финансовые инструменты, или осуществить какую-либо иную инвестиционную деятельность. Альфа-Банк и связанные с ним компании, руководящие сотрудники и прочие сотрудники всех этих структур, в т.ч. лица, участвующие в подготовке и издании данного материала, могут иметь отношения с маркет-мейкерами, а иногда и выступать в качестве таковых, а также в качестве консультантов, брокеров или представителей коммерческого или инвестиционного банка в отношении ценных бумаг, финансовых инструментов или компаний, упомянутых в данном материале, либо входить в органы управления таких компаний. Ценные бумаги с номиналом в иностранной валюте подвержены колебаниям валютного курса, которые могут привести к снижению их стоимости, цены или дохода от вложений в них. Кроме того, инвесторы, вкладывающие средства в ценные бумаги типа АДР, стоимость которых изменяется в зависимости от курса иностранных валют, принимают на себя валютный риск. Инвестиции в России и в российские ценные бумаги сопряжены со значительным риском, поэтому инвесторы, прежде чем вкладывать средства в такие бумаги, должны провести собственное исследование и изучить экономические и финансовые показатели самостоятельно. Инвесторы должны обсудить со своими финансовыми консультантами риски, связанные с таким приобретением. Альфа-Банк и их дочерние компании могут публиковать данный материал в других странах. Поскольку распространение данной публикации на территории других государств может быть ограничено законом, лица, в чьем распоряжении окажется данный материал, должны быть информированы о таких ограничениях и соблюдать их. Любые случаи несоблюдения указанных ограничений могут рассматриваться как нарушение закона о ценных бумагах и других соответствующих законов, действующих в той или иной стране. Примечание, касающееся законодательства США о ценных бумагах: Данная публикация распространяется в США компанией Alfa Capital Markets (USA) Inc. (далее «Alfa Capital»), являющейся дочерней компанией Альфа-групп, постольку, поскольку это разрешено законодательством США по ценным бумагам и другими соответствующими законами и положениями. В этой связи Alfa Capital несет ответственность за содержание данного исследования. Лица на территории США, получившие данную публикацию и желающие осуществить сделку с той или иной ценной бумагой или финансовым инструментом, анализируемым в ней, должны делать это только после уведомления об этом представителя Alfa Capital в США. Любые случаи несоблюдения данных ограничений могут рассматриваться как нарушение законодательства США о ценных бумагах.

Ценовые уровни и оценки, приведенные в настоящем обзоре, могут отличаться от взглядов Центра макроэкономического прогноза АО «Альфа-Банк» на фоне краткосрочных спекулятивных трендов в инвестиционных инструментах.

© Альфа-Банк, 2017 г. Все права защищены. Генеральная лицензия ЦБ РФ № 1326. Настоящий отчет и содержащаяся в нем информация являются исключительной собственностью Альфа-Банка. Несанкционированное копирование, воспроизводство и распространение настоящего материала, частично или полностью, в отсутствие разрешения Альфа-Банка в письменной форме строго запрещено.