

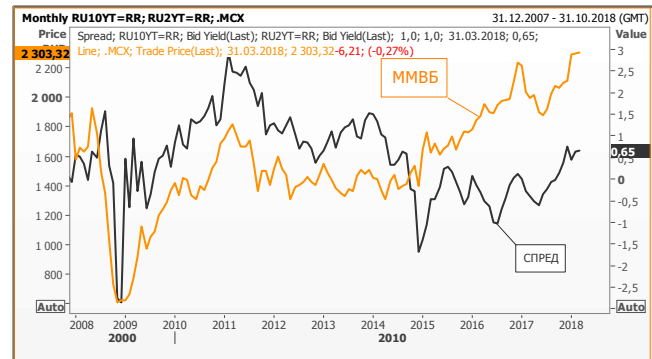
ММВБ:

Текущая цена:	2 303,32
Поддержка:	2 265 и 2 327,15
Сопротивление:	---
Тренд:	Растущий
Рекомендация:	БЕЗ ПОЗИЦИИ
Цель:	---

В нашем фокусе по-прежнему кривая спреда между облигациями Минфина, которая должна быть интересна и покупателям, и продавцам. Если покупателям данный индикатор подскажет, когда нужно прекратить свои покупки, то продавцам – время игры на понижение.

Для большей наглядности мы решили добавить месячный график, на котором хорошо видна корреляция индекса ММВБ и спреда (см. рис. 1).

Рис.1



Источник: Reuters



Альфа-Банк

РОССИЙСКИЙ РЫНОК АКЦИЙ

Казиев Алан. Ведущий аналитик. Москва +7 (495) 974-2515 доб 8568

www.alfadirect.ru

PTC:

Текущая цена: 1 281,43
Поддержка: 1 200 и 1 220
Сопротивление: 1 360
Тренд: Растущий
Рекомендация: ШОРТ
Цель: 1 125

Заложив в свои ожидания несколько гармонических моделей, которые по мере развития ситуации, безусловно, могут принять иную форму, мы предлагаем пересмотреть цель фиксации позиции.



Источник: Московская биржа



Альфа-Банк

РОССИЙСКИЙ РЫНОК АКЦИЙ

Казиев Алан. Ведущий аналитик. Москва +7 (495) 974-2515 доб 8568

www.alfadirect.ru

Лукойл:

Текущая цена: 3 744

Поддержка: 3 488 и 3 580,80

Сопротивление: 3 950

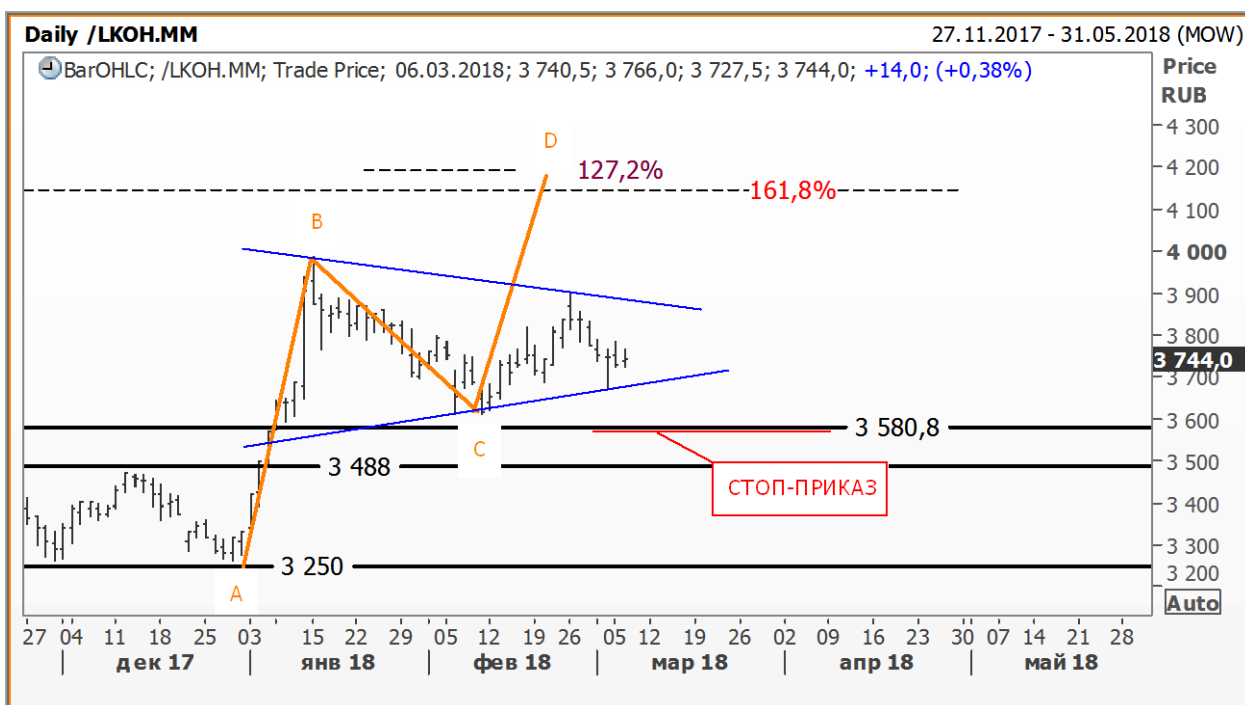
Тренд: Растущий

Рекомендация: ДЕРЖАТЬ

Цель: 4 150

На фоне образовавшегося «треугольника» мы предлагаем в очередной раз пересмотреть зону стоп-приказа ранее открытой позиции, которая оградит спекулянтов от потерь свыше 1%-го.

Тем, кто только сейчас готовится открыть «лонг», может зафиксировать 10% прибыли и/или 5% убытка.



Источник: Reuters



Альфа-Банк

РОССИЙСКИЙ РЫНОК АКЦИЙ

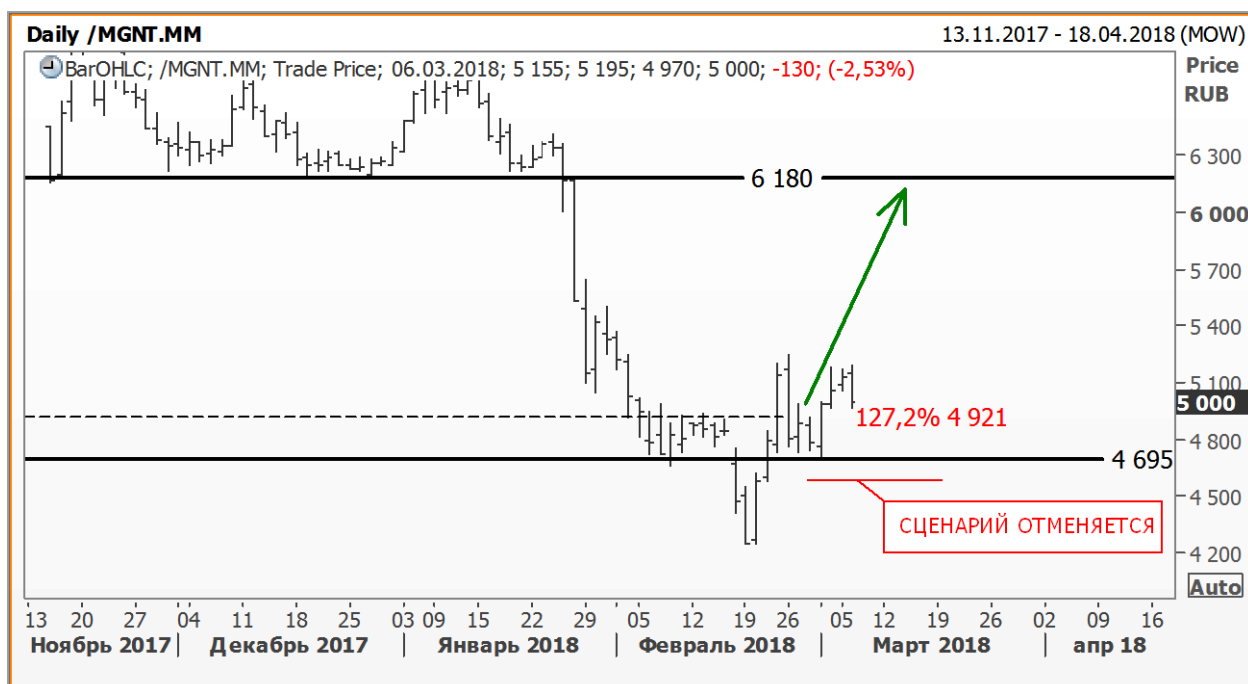
Казиев Алан. Ведущий аналитик. Москва +7 (495) 974-2515 доб 8568

www.alfadirect.ru

Магнит:

Текущая цена:	4 985
Поддержка:	4 695
Сопротивление:	6 180
Тренд:	Падающий
Рекомендация:	ДЕРЖАТЬ
Цель:	6 000

Идея, высказанная несколько дней назад, относительно «медвежьей ловушки» остается в силе. Предлагаем активным спекулянтам текущие уровни использовать для формирования длинной позиции, риски которой стоит ограничить движением ниже 4695 руб. Цель – 6 000 – 6 180 руб.



Источник: Reuters



Альфа-Банк

РОССИЙСКИЙ РЫНОК АКЦИЙ

Казиев Алан. Ведущий аналитик. Москва +7 (495) 974-2515 доб 8568

www.alfadirect.ru

Роснефть:

Текущая цена: 318,70

Поддержка: 300 и 310

Сопrotивление: 337,25

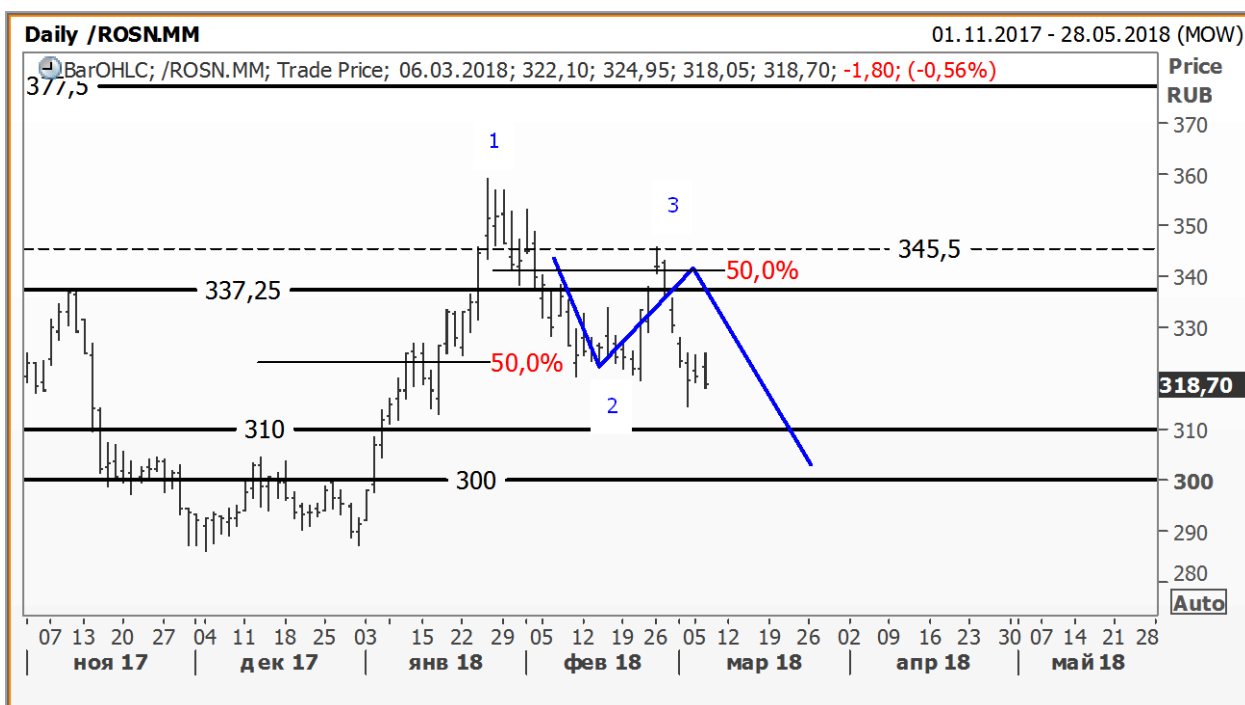
Тренд: Формируется

Рекомендация: ШОРТ

Цель: 300

Более 6% должен был принести «шорт» в акциях Роснефти тем спекулянтам, которые на нашем примере решили заложить в свои рассуждения паттерн «1-2-3».

Если паттерн выше помог нам определить точку входа, то достаточно популярный метод равноудаленного движение определил, возможно, цель текущей позиции...



Источник: Reuters

A

Альфа-Банк

РОССИЙСКИЙ РЫНОК АКЦИЙ

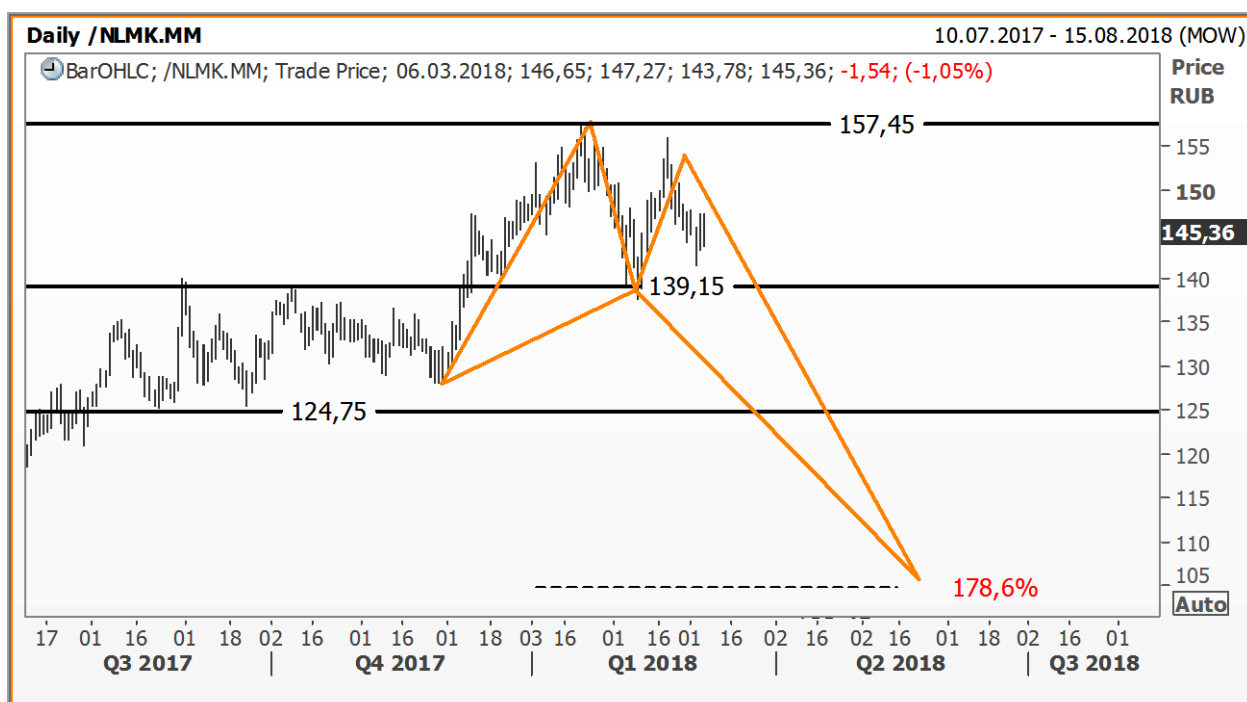
Казиев Алан. Ведущий аналитик. Москва +7 (495) 974-2515 доб 8568

www.alfadirect.ru

НЛМК:

Текущая цена: 145,36**Поддержка:** 124,75 и 139,15**Соппротивление:** 157,45**Тренд:** Растущий**Рекомендация:** ШОРТ**Цель:** 105

Чуть больше 2%-х прибыли можно сегодня зафиксировать в акциях НЛМК, которые, на наш взгляд, в ближайшее время будут двигаться в район 178,6% по Фибоначчи.



Источник: Reuters

РОССИЙСКИЙ РЫНОК АКЦИЙ

Казиев Алан. Ведущий аналитик. Москва +7 (495) 974-2515 доб 8568

www.alfadirect.ru

РусГидро:

Текущая цена: 0,7853
 Поддержка: 0,71 и 0,7515
 Сопротивление: 0,80 и 0,8425
 Тренд: Формируется
 Рекомендация: ШОРТ
 Цель: 0,64

Со стопом 4-5% мы предлагаем открыть «шорт» и в акциях РусГидро, которые в процессе реализации паттерна «ABCD» в данный момент отвечают пропорциям гармонической модели «глубоководный краб».

Тем, кто поддержит наши рассуждения, мы предлагаем в качестве цели остановиться на 161,8% уровне Фибоначчи.



Источник: Reuters

A

Альфа-Банк

РОССИЙСКИЙ РЫНОК АКЦИЙ

Казиев Алан. Ведущий аналитик. Москва +7 (495) 974-2515 доб 8568

www.alfadirect.ru

Общая таблица рекомендаций

Эмитент	Поддержка, руб	Соппротивление, руб	Тренд	Рекомендация	Стоп – приказы, руб
Лукойл	3 488 и 3 580,80	3 950	Растущий	Держать «лонг» Цель 4 150 руб	Ниже 3 580 руб
Магнит	4 695	6 180 и 6 645	Падающий	Держать «лонг» Цель 6 150 руб	Ниже 4 695 руб
Роснефть	300 и 310	337,25 и 345,50	Формируется	Держать «шорт» Цель 300 руб	Выше 345,50 руб
НЛМК	139,15	157,45	Растущий	Держать «шорт» Цель 105 руб	Выше 157,45 руб
РусГидро	0,71 и 0,7515	0,80 и 0,8425	Формируется	Держать «шорт» Цель 0,64 руб	Выше 0,825 руб
Сбербанк АО	243,95 и 270,35	---	Растущий	Держать «шорт» Цель 245 руб	Выше 277,55 руб
Сбербанк АП	206,20 и 221,50	---	Растущий	Держать «лонг» Цель 245 руб	Ниже 221 руб
СевСталь	860	925 и 995	Формируется	Ретест 925 руб использовать для открытия «шорта»	---
Сурнефтегаз АО	26 и 27	29 и 31	Формируется	Держать «шорт» Цель 26,25 руб	Выше 30 руб
Аэрофлот	125 и 137	152	Формируется	Держать «шорт» Цель 142 руб	Выше 155 руб
ВТБ	0,047 и 0,0518	0,059	Формируется	Держать «лонг» Цель 0,06 руб	Ниже 0,05 руб
Газпром	127,75 и 135,50	149 и 151,75	Растущий	Держать «шорт» Цель 115 руб	Выше 152 руб
МТС	224,25 и 292	329,45	Растущий	Держать «шорт» Цель 180 руб	Выше 329,50 руб
ГМК НорНикель	9 870 и 10 890	11 930	Формируется	Без позиции	---
Новатэк	705,30 и 725,40	755	Формируется	Держать «шорт» Цель 690 руб	Выше 760 руб

Контактная информация

Альфа-Банк (Москва)

Россия, Москва, 107078, пр-т Академика Сахарова, 12

Аналитический отдел

Телефон/Факс
Руководитель аналитического подразделения,
Металлы и горная добыча
Макроэкономика
Потребительский сектор, Интернет
Аналитическая поддержка российских клиентов
Перевод
Редактор
Техническая поддержка

(7 495) 795-3676
Борис Красноженов
Борис Красноженов, Юлия Толстых
Наталья Орлова, Ph.D, Валерия Волгарева
Александра Мельникова, Евгений Кипнис
Гельды Союнов, Алан Казиев
Анна Мартынова
Джон Волш
Денис Дорофеев

Торговые операции и продажи

Телефон
Продажи российским и иностранным клиентам
Группа продаж Альфа-Директ

(7 495) 223-5500, (7 495) 223-5522
Константин Шапшаров, Александр Зоров
(7 495) 795-3680
Ирина Фадеева, Валерий Кремнев, Ольга Бабина

Данный материал предназначен АО «Альфа-Банк» (далее – «Альфа-Банк») для распространения в Российской Федерации. Он не предназначен для распространения среди частных инвесторов. Несмотря на то, что приведенная в данном материале информация получена из источников, которые, по мнению Альфа-Банка, являются надежными, Альфа-Банк, его руководящие и прочие сотрудники не делают заявлений и не дают заверений ни в прямой, ни в косвенной форме, относительно своей ответственности за точность, полноту такой информации и отсутствие в данном материале каких-либо важных сведений. Любая информация и любые суждения, приведенные в данном материале, могут быть изменены без предупреждения. Альфа-Банк не дает заверений и не заявляет, что упомянутые в данном материале ценные бумаги и/или суждения предназначены для всех его получателей. Данный материал и содержащиеся в нем сведения носят исключительно информативный характер и не могут рассматриваться ни как приглашение или побуждение сделать оферту, ни как просьба купить или продать ценные бумаги или другие финансовые инструменты, или осуществить какую-либо иную инвестиционную деятельность. Альфа-Банк и связанные с ним компании, руководящие сотрудники и прочие сотрудники всех этих структур, в т.ч. лица, участвующие в подготовке и издании данного материала, могут иметь отношения с маркет-мейкерами, а иногда и выступать в качестве таковых, а также в качестве консультантов, брокеров или представителей коммерческого или инвестиционного банка в отношении ценных бумаг, финансовых инструментов или компаний, упомянутых в данном материале, либо входить в органы управления таких компаний. Ценные бумаги с номиналом в иностранной валюте подвержены колебаниям валютного курса, которые могут привести к снижению их стоимости, цены или дохода от вложений в них. Кроме того, инвесторы, вкладывающие средства в ценные бумаги типа АДР, стоимость которых изменяется в зависимости от курса иностранных валют, принимают на себя валютный риск. Инвестиции в России и в российские ценные бумаги сопряжены со значительным риском, поэтому инвесторы, прежде чем вкладывать средства в такие бумаги, должны провести собственное исследование и изучить экономические и финансовые показатели самостоятельно. Инвесторы должны обсудить со своими финансовыми консультантами риски, связанные с таким приобретением. Альфа-Банк и их дочерние компании могут публиковать данный материал в других странах. Поскольку распространение данной публикации на территории других государств может быть ограничено законом, лица, в чьем распоряжении окажется данный материал, должны быть информированы о таких ограничениях и соблюдать их. Любые случаи несоблюдения указанных ограничений могут рассматриваться как нарушение закона о ценных бумагах и других соответствующих законов, действующих в той или иной стране. Примечание, касающееся законодательства США о ценных бумагах: Данная публикация распространяется в США компанией Alfa Capital Markets (USA) Inc. (далее «Alfa Capital»), являющейся дочерней компанией Альфа-групп, поскольку это разрешено законодательством США по ценным бумагам и другими соответствующими законами и положениями. В этой связи Alfa Capital несет ответственность за содержание данного исследования. Лица на территории США, получившие данную публикацию и желающие осуществить сделку с той или иной ценной бумагой или финансовым инструментом, анализируемым в ней, должны делать это только после уведомления об этом представителя Alfa Capital в США. Любые случаи несоблюдения данных ограничений могут рассматриваться как нарушение законодательства США о ценных бумагах.

Ценовые уровни и оценки, приведенные в настоящем обзоре, могут отличаться от взглядов Центра макроэкономического прогноза на фоне краткосрочных спекулятивных трендов в инвестиционных инструментах.

© Альфа-Банк, 2017 г. Все права защищены. Генеральная лицензия ЦБ РФ № 1326. Настоящий отчет и содержащаяся в нем информация являются исключительной собственностью Альфа-Банка. Несанкционированное копирование, воспроизводство и распространение настоящего материала, частично или полностью, в отсутствие разрешения Альфа-Банка в письменной форме строго запрещено.