



Альфа-Банк

# РОССИЙСКИЙ РЫНОК АКЦИЙ

Казиев Алан. Ведущий аналитик. Москва +7 (495) 974-2515 доб 8568

[www.alfadirect.ru](http://www.alfadirect.ru)

## ММВБ:

Текущая цена: 2 288,84

Поддержка: 2 190 и 2 327,15

Сопротивление: ---

Тренд: Растущий

Рекомендация: БЕЗ ПОЗИЦИИ

Цель: ---

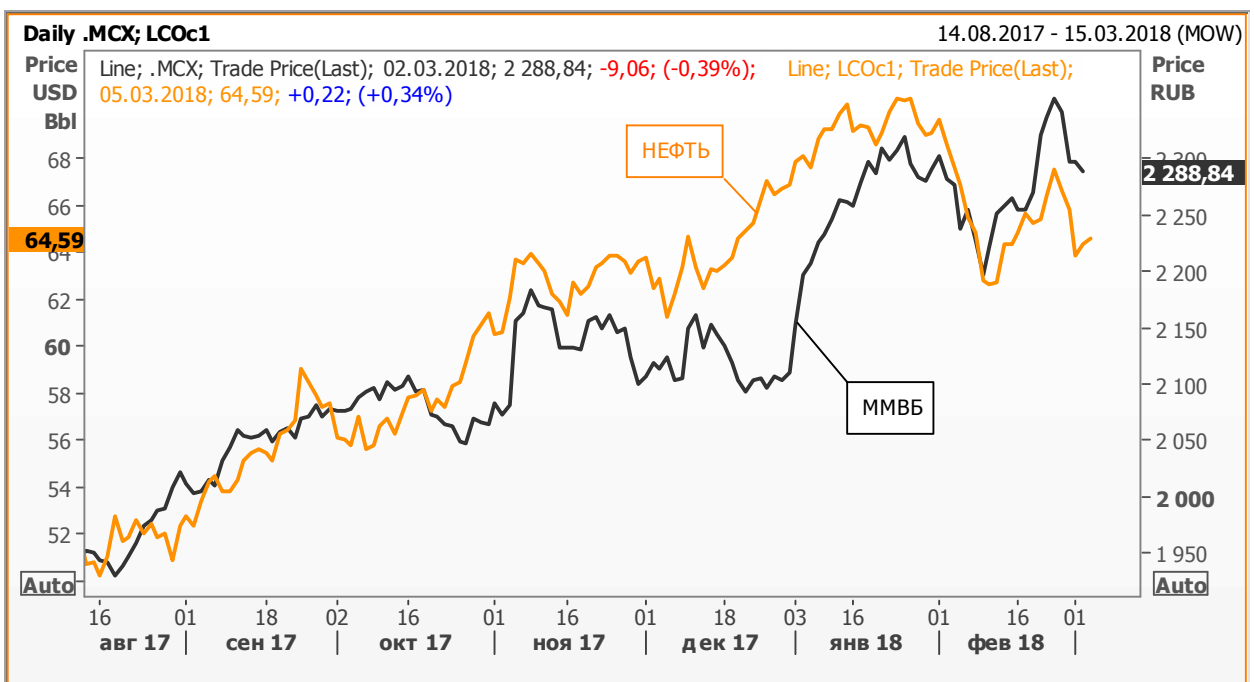
Пока кривая спреда остается под влиянием линии тренда (см. рис.1) предпосылки для дальнейшего движения вверх сохраняются.

Рис.1



Источник: Reuters

А если учесть корреляцию индекса ММВБ и нефти, утро понедельника может начаться с роста...



Источник: Reuters



Альфа-Банк

# РОССИЙСКИЙ РЫНОК АКЦИЙ

Казиев Алан. Ведущий аналитик. Москва +7 (495) 974-2515 доб 8568

[www.alfadirect.ru](http://www.alfadirect.ru)

## PTC:

**Текущая цена:** 1 261,63  
**Поддержка:** 1 200 и 1 220  
**Сопrotивление:** 1 360  
**Тренд:** Растущий  
**Рекомендация:** ШОРТ  
**Цель:** 1 100

Идея, которую мы озвучиваем на протяжении недели, не теряет своей актуальности. Согласно данным биржи, профучастники продолжили наращивать свой «шорт» и/или хеджировать свои опционные позиции.



Источник: Reuters



Альфа-Банк

# РОССИЙСКИЙ РЫНОК АКЦИЙ

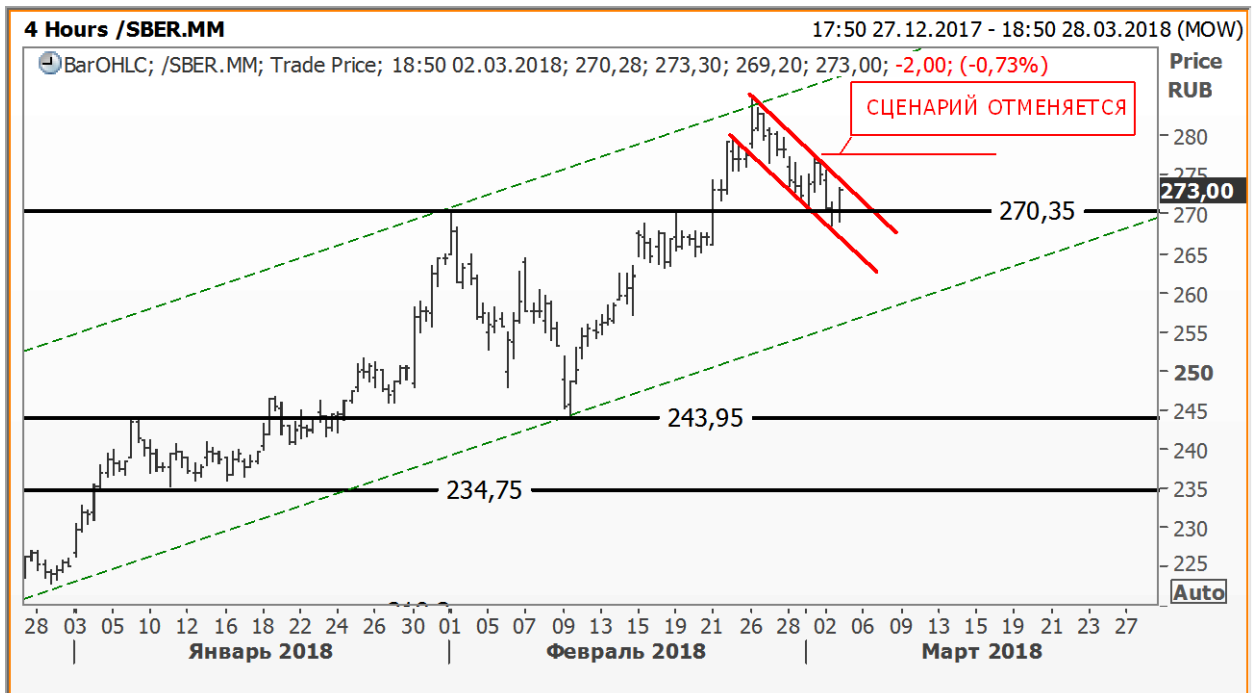
Казиев Алан. Ведущий аналитик. Москва +7 (495) 974-2515 доб 8568

[www.alfadirect.ru](http://www.alfadirect.ru)

## СБЕРБАНК АО:

Текущая цена: 278,21  
 Поддержка: 243,95 и 270,35  
 Сопротивление: ---  
 Тренд: Растущий  
 Рекомендация: ШОРТ  
 Цель: 200

Если в ближайшее время акции Сбербанка поднимутся выше 277,55 руб, то от игры на понижение, на наш взгляд, стоит отказаться, и вернуться к предыдущей идее, где мы предположили, что котировки движутся вверх в рамках паттерна «ABCD»...



Источник: Reuters



Альфа-Банк

# РОССИЙСКИЙ РЫНОК АКЦИЙ

Казиев Алан. Ведущий аналитик. Москва +7 (495) 974-2515 доб 8568

[www.alfadirect.ru](http://www.alfadirect.ru)

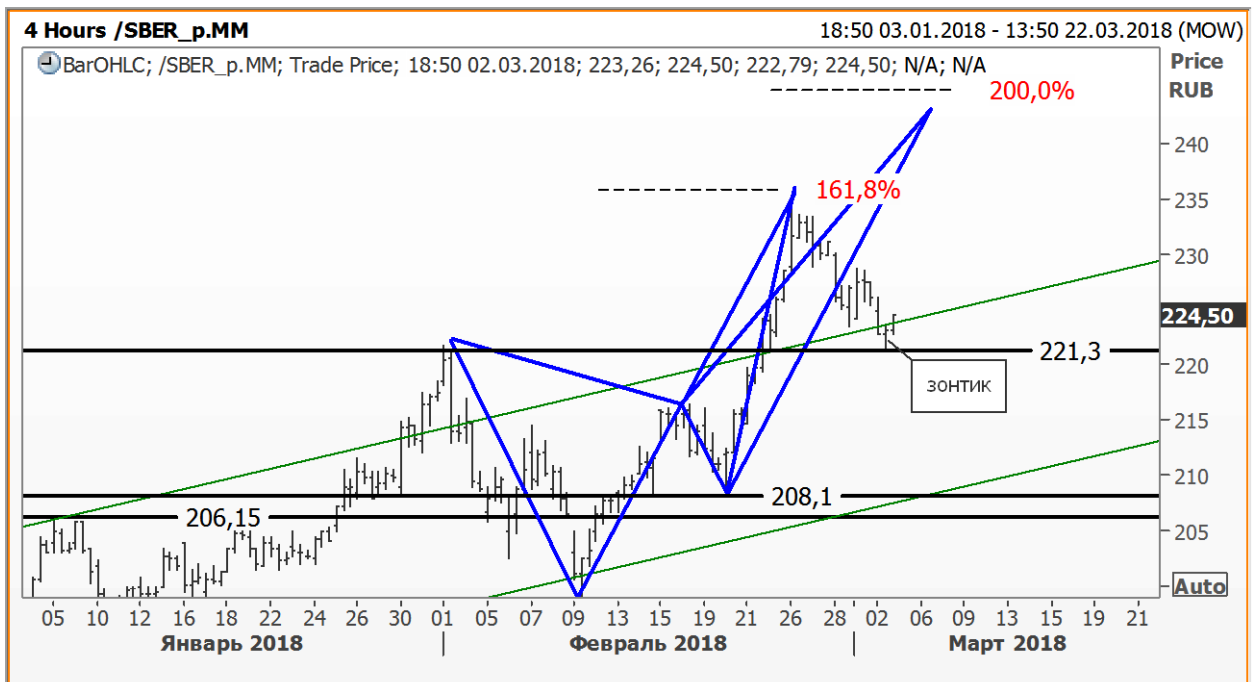
## СБЕРБАНК АП:

Текущая цена:	224,50
Поддержка:	206,15 и 221,50
Сопротивление:	---
Тренд:	Растущий
Рекомендация:	ПОКУПАТЬ
Цель:	245

Если три дня назад мы намеревались открыть «шорт» в районе 161,8% и 200% по Фибоначчи, то сегодня мы предлагаем сфокусироваться на отметке 245 руб, которая совпадает с 200% уровнем Фибоначчи.

Если отвлечься от модели Песавенто, то на графике ниже видно, что котировки достигли верхней границы диапазона (поддержка), которая может вдохновить спекулянтов на открытие длинной позиции.

Тем, кто пользуется японскими свечами, наверное, согласится с тем, что на 4-х часовом графике образовалась разворотная свеча «зонтик», на фоне которой активные спекулянты могут возобновить свою игру на повышение. Цель – 245 руб; стоп- ниже 221 руб



Источник: Reuters



Альфа-Банк

# РОССИЙСКИЙ РЫНОК АКЦИЙ

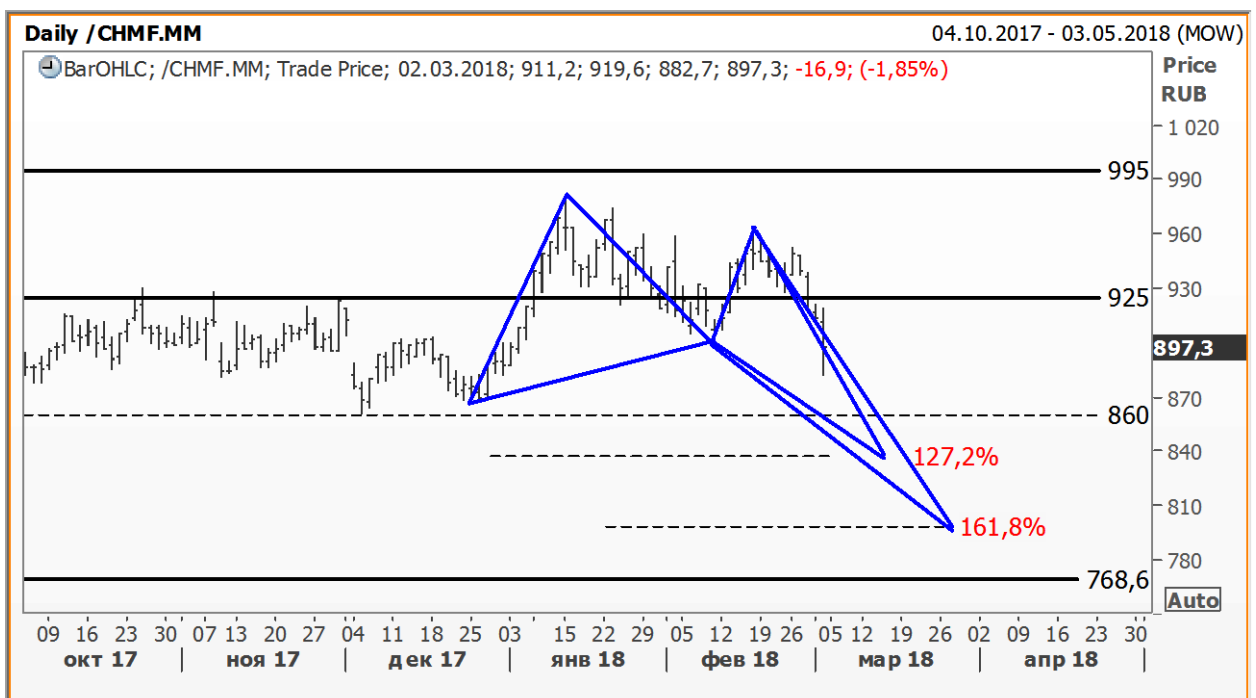
Казиев Алан. Ведущий аналитик. Москва +7 (495) 974-2515 доб 8568

[www.alfadirect.ru](http://www.alfadirect.ru)

## СЕВЕРСТАЛЬ:

**Текущая цена:** 897,30  
**Поддержка:** 860  
**Сопротивление:** 925 и 995  
**Тренд:** Формируется  
**Рекомендация:** БЕЗ ПОЗИЦИИ  
**Цель:** ---

Опираясь на исследования Ларри Песавенто, мы предлагаем заложить две потенциальные зоны разворота, где, как нам представляется, целесообразно закрыть короткие позиции, которые стоит открыть, если в ближайшее время котировки вернутся к отметке 925 руб за акцию.



Источник: Reuters



Альфа-Банк

# РОССИЙСКИЙ РЫНОК АКЦИЙ

Казиев Алан. Ведущий аналитик. Москва +7 (495) 974-2515 доб 8568

[www.alfadirect.ru](http://www.alfadirect.ru)

## СУРГУТНЕФТЕГАЗ АО:

Текущая цена:	28,22	3,2% прибыли могут зафиксировать спекулянты, которые решили поддержать нашу идею, в основе которой лежит гармоническая модель с потенциальной зоной разворота 127,2% по Фибоначчи.
Поддержка:	26 и 27	
Сопротивление:	29 и 31	
Тренд:	Формируется	
Рекомендация:	ШОРТ	
Цель:	26,25	



Источник: Reuters



Альфа-Банк

# РОССИЙСКИЙ РЫНОК АКЦИЙ

Казиев Алан. Ведущий аналитик. Москва +7 (495) 974-2515 доб 8568

[www.alfadirect.ru](http://www.alfadirect.ru)

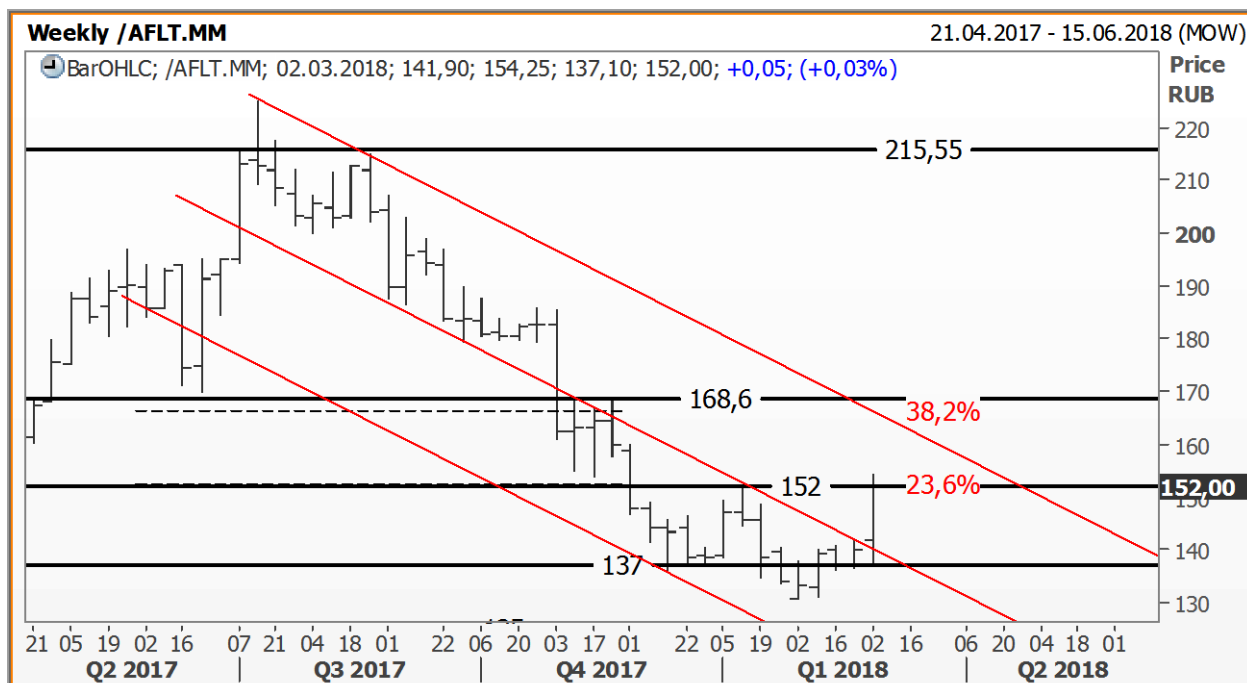
## АЭРОФЛОТ:

Текущая цена:	152
Поддержка:	125 и 137
Сопrotивление:	152 и 168,60
Тренд:	Формируется
Рекомендация:	ШОРТ
Цель:	142 и/или 145

Чуть больше 9% принесла длинная позиция по акциям Аэрофлота, которые, как нам представляется, продолжают снижаться.

Те, кто считает, что в данный момент формируется перевернутая фигура «голова – плечи», согласятся с тем, что текущий уровень Фибоначчи можно задействовать для спекулятивной игры на понижение.

Т.к. речь идет о доходе 5% - 6,5%, мы предлагаем защитный стоп-приказ разместить на 2% выше 152 руб.



Источник: Reuters

**A**

Альфа-Банк

# РОССИЙСКИЙ РЫНОК АКЦИЙ

Казиев Алан. Ведущий аналитик. Москва +7 (495) 974-2515 доб 8568

[www.alfadirect.ru](http://www.alfadirect.ru)

## Общая таблица рекомендаций

Эмитент	Поддержка, руб	Сопротивление, руб	Тренд	Рекомендация	Стоп – приказы, руб
Лукойл	3 488 и 3 580,80	3 950	Растущий	Держать «лонг» Цель 4 150 руб	Ниже 3 580 руб
Магнит	4 695	6 180 и 6 645	Падающий	Держать «лонг» Цель 6 150 руб	Ниже 4 700 руб
Роснефть	300 и 310	337,25 и 345,50	Формируется	Держать «шорт» Цель 300 руб	Выше 359,50 руб
НЛМК	139,15	157,45	Растущий	Держать «шорт» Цель 105 руб	Выше 157,45 руб
РусГидро	0,71 и 0,7515	0,80 и 0,8425	Формируется	Держать «шорт» Цель 0,64 руб	Выше 0,825 руб
Сбербанк АО	243,95 и 270,35	---	Растущий	Держать «шорт» Цель 245 руб	Выше 277,55 руб
Сбербанк АП	206,20 и 221,50	---	Растущий	Перевернуться в «лонг» Цель 245 руб	Ниже 221 руб
СевСталь	860	925 и 995	Формируется	Ретест 925 руб использовать для открытия «шорта»	---
Сурнефтегаз АО	27 и 29	31	Формируется	Держать «шорт» Цель 26,25 руб	Выше 30 руб
Аэрофлот	125 и 137	152	Формируется	Открыть «шорт» Цель 142 руб	Выше 155 руб
ВТБ	0,047 и 0,0518	0,059	Формируется	Держать «лонг» Цель 0,06 руб	Ниже 0,044 руб
Газпром	127,75 и 135,50	149	Растущий	Держать «шорт» Цель 115 руб	Выше 152 руб
МТС	224,25 и 292	329,45	Растущий	Держать «шорт» Цель 180 руб	Выше 329,50 руб
ГМК НорНикель	9 870 и 10 890	11 930	Формируется	Без позиции	---
Новатэк	705,30 и 725,40	755	Растущий	Держать «шорт» Цель 690 руб	Выше 760 руб





Альфа-Банк

# РОССИЙСКИЙ РЫНОК АКЦИЙ

Казиев Алан. Ведущий аналитик. Москва +7 (495) 974-2515 доб 8568

[www.alfadirect.ru](http://www.alfadirect.ru)

## Контактная информация

### Альфа-Банк (Москва)

#### Аналитический отдел

Телефон/Факс

Руководитель аналитического подразделения,  
Металлы и горная добыча

Макроэкономика

Потребительский сектор, Интернет

Аналитическая поддержка российских клиентов

Перевод

Редактор

#### Торговые операции и продажи

Телефон

Продажи российским и иностранным клиентам

Группа продаж Альфа-Директ

Россия, Москва, 107078, пр-т Академика Сахарова, 12

(7 495) 795-3676

Борис Красноженов

Наталья Орлова, Ph.D, Валерия Волгарева

Александра Мельникова, Евгений Кипнис

Гельды Союнов, Алан Казиев

Анна Мартынова

Джон Волш

(7 495) 223-5500, (7 495) 223-5522

Александр Зоров

(7 495) 795-3680

Ирина Фадеева, Валерий Кремнев, Ольга Бабина

Данный материал предназначен АО «Альфа-Банк» (далее – «Альфа-Банк») для распространения в Российской Федерации. Он не предназначен для распространения среди частных инвесторов. Несмотря на то, что приведенная в данном материале информация получена из источников, которые, по мнению Альфа-Банка, являются надежными, Альфа-Банк, его руководящие и прочие сотрудники не делают заявлений и не дают заверений ни в прямой, ни в косвенной форме, относительно своей ответственности за точность, полноту такой информации и отсутствие в данном материале каких-либо важных сведений. Любая информация и любые суждения, приведенные в данном материале, могут быть изменены без предупреждения. Альфа-Банк не дает заверений и не заявляет, что упомянутые в данном материале ценные бумаги и/или суждения предназначены для всех его получателей. Данный материал и содержащиеся в нем сведения носят исключительно информативный характер и не могут рассматриваться ни как приглашение или побуждение сделать оферту, ни как просьба купить или продать ценные бумаги или другие финансовые инструменты, или осуществить какую-либо иную инвестиционную деятельность. Альфа-Банк и связанные с ним компании, руководящие сотрудники и прочие сотрудники всех этих структур, в т.ч. лица, участвующие в подготовке и издании данного материала, могут иметь отношения с маркет-мейкерами, а иногда и выступать в качестве таковых, а также в качестве консультантов, брокеров или представителей коммерческого или инвестиционного банка в отношении ценных бумаг, финансовых инструментов или компаний, упомянутых в данном материале, либо входить в органы управления таких компаний. Ценные бумаги с номиналом в иностранной валюте подвержены колебаниям валютного курса, которые могут привести к снижению их стоимости, цены или дохода от вложений в них. Кроме того, инвесторы, вкладывающие средства в ценные бумаги типа АДР, стоимость которых изменяется в зависимости от курса иностранных валют, принимают на себя валютный риск. Инвестиции в России и в российские ценные бумаги сопряжены со значительным риском, поэтому инвесторы, прежде чем вкладывать средства в такие бумаги, должны провести собственное исследование и изучить экономические и финансовые показатели самостоятельно. Инвесторы должны обсудить со своими финансовыми консультантами риски, связанные с таким приобретением. Альфа-Банк и их дочерние компании могут публиковать данный материал в других странах. Поскольку распространение данной публикации на территории других государств может быть ограничено законом, лица, в чьем распоряжении окажется данный материал, должны быть информированы о таких ограничениях и соблюдать их. Любые случаи несоблюдения указанных ограничений могут рассматриваться как нарушение закона о ценных бумагах и других соответствующих законов, действующих в той или иной стране. Примечание, касающееся законодательства США о ценных бумагах: Данная публикация распространяется в США компанией Alfa Capital Markets (USA) Inc. (далее «Alfa Capital»), являющейся дочерней компанией Альфа-груп, постольку, поскольку это разрешено законодательством США по ценным бумагам и другими соответствующими законами и положениями. В этой связи Alfa Capital несет ответственность за содержание данного исследования. Лица на территории США, получившие данную публикацию и желающие осуществить сделку с той или иной ценной бумагой или финансовым инструментом, анализируемым в ней, должны делать это только после уведомления об этом представителя Alfa Capital в США. Любые случаи несоблюдения данных ограничений могут рассматриваться как нарушение законодательства США о ценных бумагах.

Ценовые уровни и оценки, приведенные в настоящем обзоре, могут отличаться от взглядов Центра макроэкономического прогноза АО «Альфа-Банк» на фоне краткосрочных спекулятивных трендов в инвестиционных инструментах.

© Альфа-Банк, 2017 г. Все права защищены. Генеральная лицензия ЦБ РФ № 1326. Настоящий отчет и содержащаяся в нем информация являются исключительной собственностью Альфа-Банка. Несанкционированное копирование, воспроизводство и распространение настоящего материала, частично или полностью, в отсутствие разрешения Альфа-Банка в письменной форме строго запрещено.