



Альфа-Банк

# АМЕРИКАНСКИЙ РЫНОК АКЦИЙ

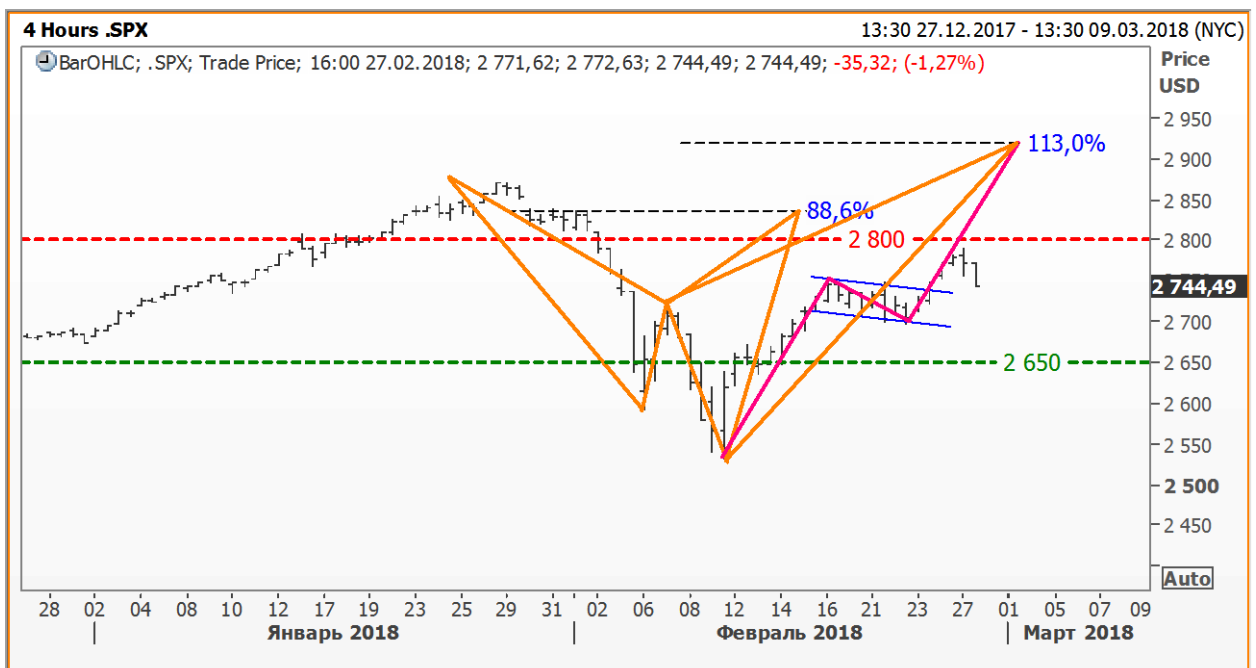
Казиев Алан. Ведущий аналитик. Москва +7 (495) 974-2515 доб 8568

[www.alfadirect.ru](http://www.alfadirect.ru)

## S&P:

Текущая цена:	2 744,49
Поддержка:	2 490 и 2 700
Сопrotивление:	2 870
Тренд:	Формируется
Рекомендация:	ДЕРЖАТЬ
Цель:	2 825 и/или 2 920

Обратив внимание на зону «put», мы заметили, что открытый интерес сместился вверх на 250 пунктов. И теперь, видимо, до ближайшей экспирации индекс S&P останется в диапазоне 2 650 - 2 800 пункта. Соответственно, если до 16 марта котировки индекса выйдут за пределы данного диапазона, то участники рынка, скорее всего, данное событие будут использовать для открытия встречных позиций!



Источник: Reuters



Альфа-Банк

# АМЕРИКАНСКИЙ РЫНОК АКЦИЙ

Казиев Алан. Ведущий аналитик. Москва +7 (495) 974-2515 доб 8568

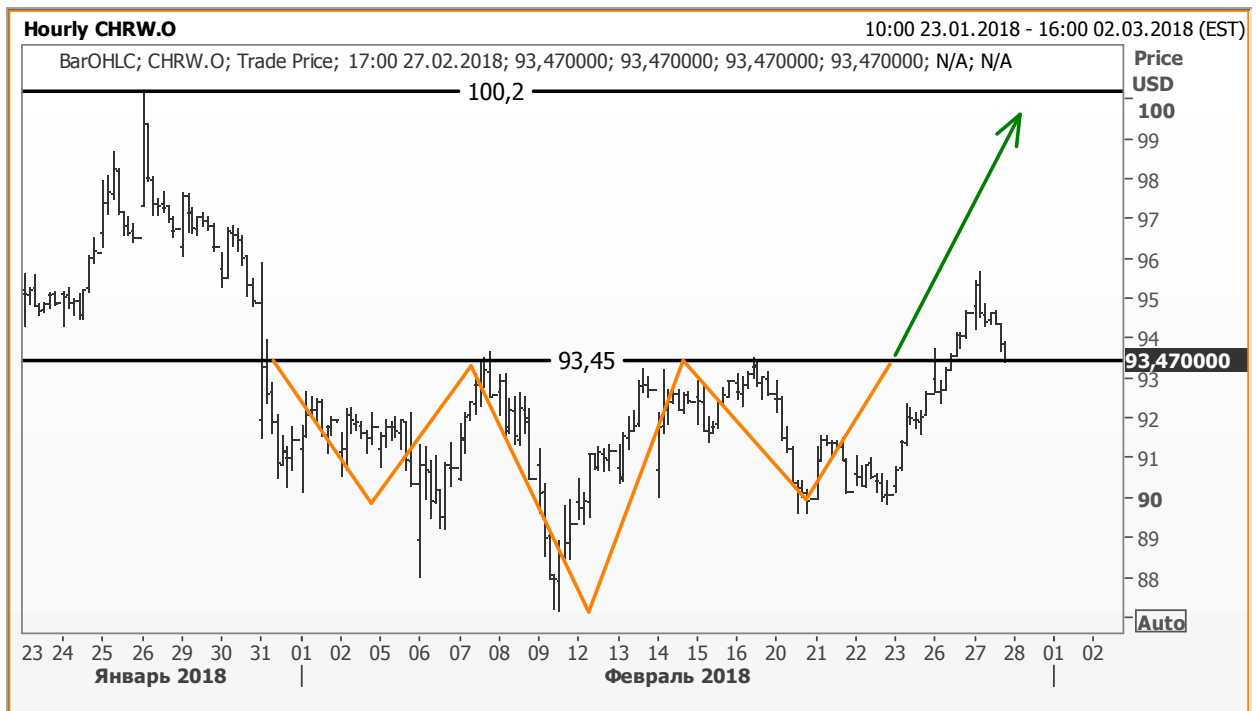
[www.alfadirect.ru](http://www.alfadirect.ru)

## CHRW:

Текущая цена:	93,47
Поддержка:	93,45
Сопротивление:	100,20
Тренд:	Формируется
Рекомендация:	ПОКУПАТЬ
Цель:	100

Если колебания индекса «ограничены» 5,6%, то в процессе реализации перевернутой фигуры «голова – плечи» акции CHRW могут подорожать до \$100 за акцию (+6.9%).

На рисунке ниже видно, что после преодоления уровня «шеи» котировки компании вернулись к ней сверху (ретест) и/или вывели спекулянтов в оптимальную точку для покупки. Цель – \$100; стоп – ниже \$91,50



Источник: Reuters



Альфа-Банк

# АМЕРИКАНСКИЙ РЫНОК АКЦИЙ

Казиев Алан. Ведущий аналитик. Москва +7 (495) 974-2515 доб 8568

[www.alfadirect.ru](http://www.alfadirect.ru)

## CL:

**Текущая цена:** 69,92

**Поддержка:** 69

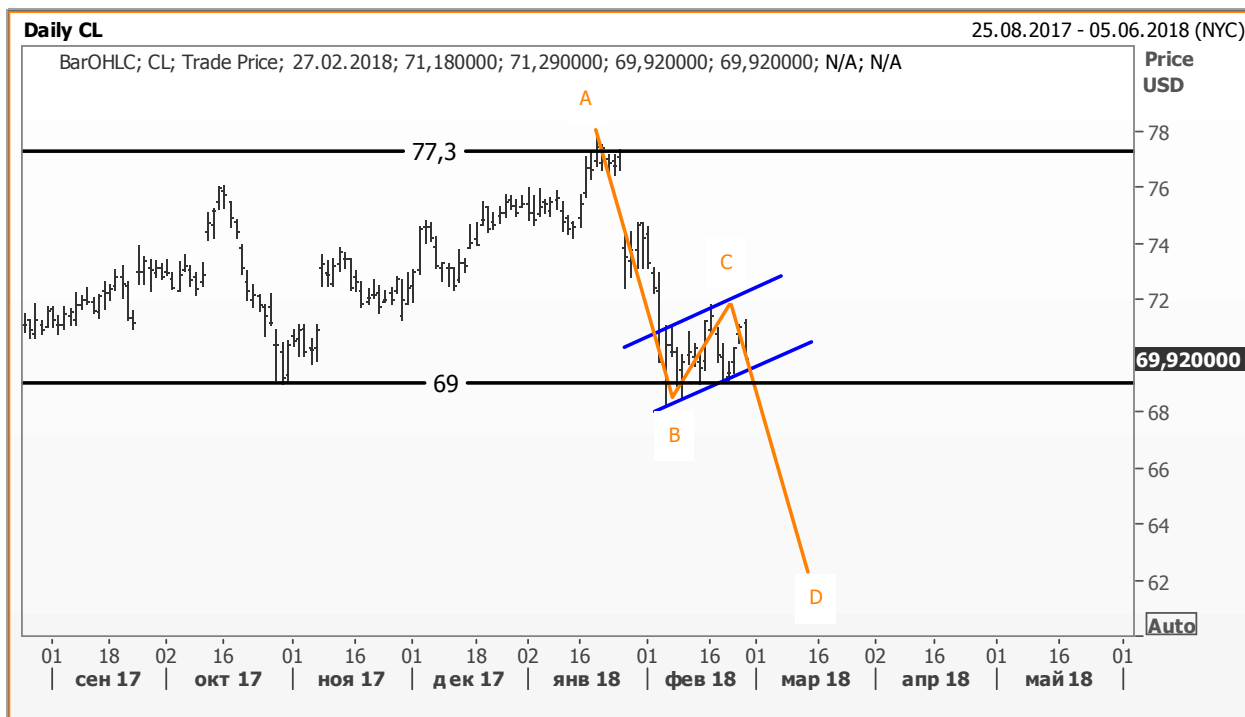
**Сопротивление:** 77,30

**Тренд:** Формируется

**Рекомендация:** ПРОДАВАТЬ

**Цель:** ---

Судя по тому, что после снижения от \$77,30 до \$69 за акцию на дневном графике Colgate-Palmolive Company образовался «флаг», участникам рынка, как нам представляется, стоит подготовиться к дальнейшему движению вниз и/или заложить в свои ожидания отметку \$62 за акцию.



Источник: Reuters



Альфа-Банк

# АМЕРИКАНСКИЙ РЫНОК АКЦИЙ

Казиев Алан. Ведущий аналитик. Москва +7 (495) 974-2515 доб 8568

[www.alfadirect.ru](http://www.alfadirect.ru)

## СМЕ:

Текущая цена: 166,69

Поддержка: 151,80

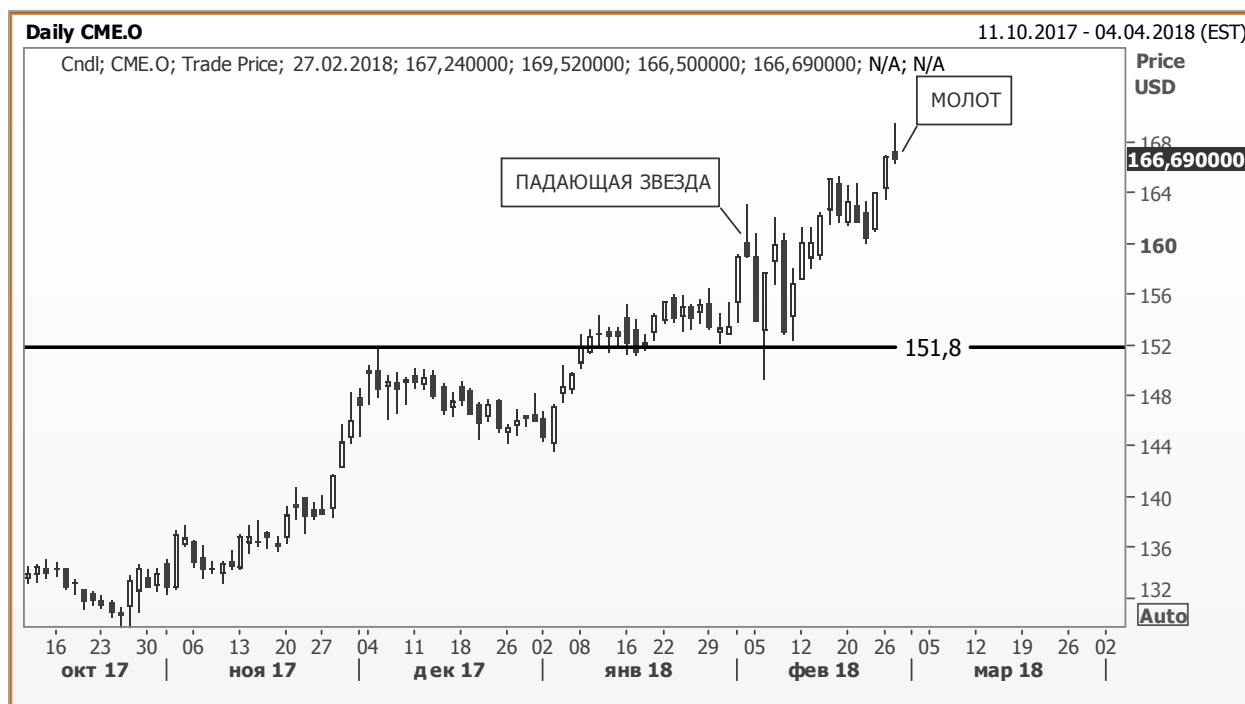
Сопротивление: ---

Тренд: Формируется

Рекомендация: ПРОДАВАТЬ

Цель: ---

Если в прошлый раз «падающая звезда» верно определила настроение рынка, то в этот раз похожую функцию на себя взял «молот», с которого может начаться очередная волна снижения...



Источник: Reuters



Альфа-Банк

# АМЕРИКАНСКИЙ РЫНОК АКЦИЙ

Казиев Алан. Ведущий аналитик. Москва +7 (495) 974-2515 доб 8568

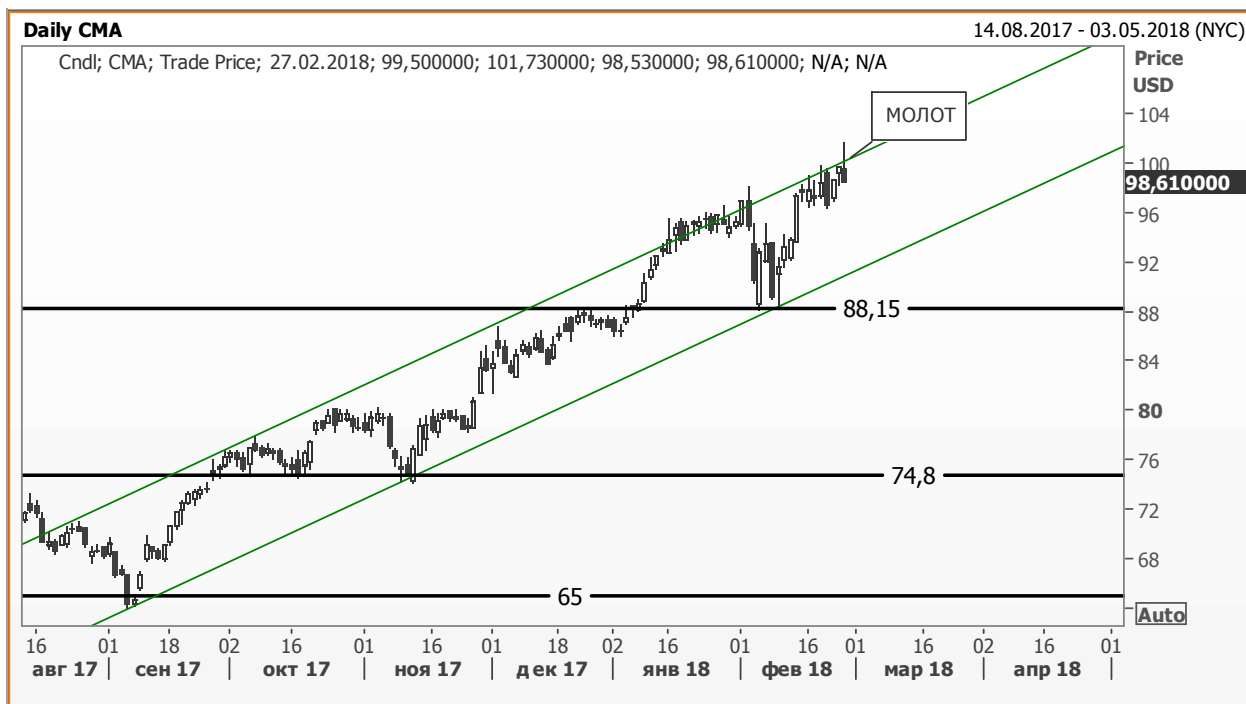
[www.alfadirect.ru](http://www.alfadirect.ru)

## СМА:

**Текущая цена:** 98,61  
**Поддержка:** 74,80 и 88,15  
**Спротивление:** ---  
**Тренд:** Растущий  
**Рекомендация:** ПРОДАВАТЬ  
**Цель:** ---

Точно по этой же причине мы предлагаем проявить осторожность с акциями Comerica Incorporated, на дневном графике которых образовался «молот».

Если наши опасения подтвердятся, то после преодоления нижней границы диапазона спекулянты могут включиться в процесс построения классической фигуры теханализа «голова – плечи», которую остальные участники рынка заметят после того, как акции компании начнут формировать в районе \$88,15 за акцию 2-е плечо...



Источник: Reuters



Альфа-Банк

# АМЕРИКАНСКИЙ РЫНОК АКЦИЙ

Казиев Алан. Ведущий аналитик. Москва +7 (495) 974-2515 доб 8568

[www.alfadirect.ru](http://www.alfadirect.ru)

## CERN:

Текущая цена: 63,95  
Поддержка: 61,50  
Сопротивление: 73,40  
Тренд: Формируется  
Рекомендация: ПРОДАВАТЬ  
Цель: ---

Если акциям CMA предстоит проделать много работы, чтобы все заметили очертания фигуры «голова – плечи», то акциям Cerner Corporation, торгующимся в данный момент в районе вершины второго плеча (?), осталось лишь выйти из «клина» вниз, который является частью паттерна «ABCD».



Источник: Reuters



Альфа-Банк

# АМЕРИКАНСКИЙ РЫНОК АКЦИЙ

Казиев Алан. Ведущий аналитик. Москва +7 (495) 974-2515 доб 8568

[www.alfadirect.ru](http://www.alfadirect.ru)

## Контактна информация

### Альфа-Банк (Москва)

Россия, Москва, 107078, пр-т Академика Сахарова, 12

#### Аналитический отдел

Телефон/Факс  
Руководитель аналитического подразделения,  
Металлы и горная добыча  
Макроэкономика  
Потребительский сектор, Интернет  
Аналитическая поддержка российских клиентов  
Перевод  
Редактор

(7 495) 795-3676  
Борис Красноженов

Наталья Орлова, Ph.D, Валерия Волгарева  
Александра Мельникова, Евгений Кипнис  
Гельды Союнов, Алан Казиев  
Анна Мартынова  
Джон Волш

#### Торговые операции и продажи

Телефон  
Продажи российским и иностранным клиентам  
Группа продаж Альфа-Директ

(7 495) 223-5500, (7 495) 223-5522  
Александр Зоров  
(7 495) 795-3680  
Ирина Фадеева, Валерий Кремнев, Ольга Бабина

Данный материал предназначен АО «Альфа-Банк» (далее – «Альфа-Банк») для распространения в Российской Федерации. Он не предназначен для распространения среди частных инвесторов. Несмотря на то, что приведенная в данном материале информация получена из источников, которые, по мнению Альфа-Банка, являются надежными, Альфа-Банк, его руководящие и прочие сотрудники не делают заявлений и не дают заверений ни в прямой, ни в косвенной форме, относительно своей ответственности за точность, полноту такой информации и отсутствие в данном материале каких-либо важных сведений. Любая информация и любые суждения, приведенные в данном материале, могут быть изменены без предупреждения. Альфа-Банк не дает заверений и не заявляет, что упомянутые в данном материале ценные бумаги и/или суждения предназначены для всех его получателей. Данный материал и содержащиеся в нем сведения носят исключительно информативный характер и не могут рассматриваться ни как приглашение или побуждение сделать оферту, ни как просьба купить или продать ценные бумаги или другие финансовые инструменты, или осуществить какую-либо иную инвестиционную деятельность. Альфа-Банк и связанные с ним компании, руководящие сотрудники и прочие сотрудники всех этих структур, в т.ч. лица, участвующие в подготовке и издании данного материала, могут иметь отношения с маркет-мейкерами, а иногда и выступать в качестве таковых, а также в качестве консультантов, брокеров или представителей коммерческого или инвестиционного банка в отношении ценных бумаг, финансовых инструментов или компаний, упомянутых в данном материале, либо входить в органы управления таких компаний. Ценные бумаги с номиналом в иностранной валюте подвержены колебаниям валютного курса, которые могут привести к снижению их стоимости, цены или дохода от вложений в них. Кроме того, инвесторы, вкладывающие средства в ценные бумаги типа АДР, стоимость которых изменяется в зависимости от курса иностранных валют, принимают на себя валютный риск. Инвестиции в России и в российские ценные бумаги сопряжены со значительным риском, поэтому инвесторы, прежде чем вкладывать средства в такие бумаги, должны провести собственное исследование и изучить экономические и финансовые показатели самостоятельно. Инвесторы должны обсудить со своими финансовыми консультантами риски, связанные с таким приобретением. Альфа-Банк и их дочерние компании могут публиковать данный материал в других странах. Поскольку распространение данной публикации на территории других государств может быть ограничено законом, лица, в чьем распоряжении окажется данный материал, должны быть информированы о таких ограничениях и соблюдать их. Любые случаи несоблюдения указанных ограничений могут рассматриваться как нарушение закона о ценных бумагах и других соответствующих законов, действующих в той или иной стране. Примечание, касающееся законодательства США о ценных бумагах: Данная публикация распространяется в США компанией Alfa Capital Markets (USA) Inc. (далее «Alfa Capital»), являющейся дочерней компанией Альфа-групп, постольку, поскольку это разрешено законодательством США по ценным бумагам и другими соответствующими законами и положениями. В этой связи Alfa Capital несет ответственность за содержание данного исследования. Лица на территории США, получившие данную публикацию и желающие осуществить сделку с той или иной ценной бумагой или финансовым инструментом, анализируемым в ней, должны делать это только после уведомления об этом представителя Alfa Capital в США. Любые случаи несоблюдения данных ограничений могут рассматриваться как нарушение законодательства США о ценных бумагах.

Ценовые уровни и оценки, приведенные в настоящем обзоре, могут отличаться от взглядов Центра макроэкономического прогноза «Альфа-Банк» на фоне краткосрочных спекулятивных трендов в инвестиционных инструментах.

© Альфа-Банк, 2017 г. Все права защищены. Генеральная лицензия ЦБ РФ № 1326. Настоящий отчет и содержащаяся в нем информация являются исключительной собственностью Альфа-Банка. Несанкционированное копирование, воспроизводство и распространение настоящего материала, частично или полностью, в отсутствие разрешения Альфа-Банка в письменной форме строго запрещено.