



Альфа-Банк

АМЕРИКАНСКИЙ РЫНОК АКЦИЙ

Казиев Алан. Ведущий аналитик. Москва +7 (495) 974-2515 доб 8568

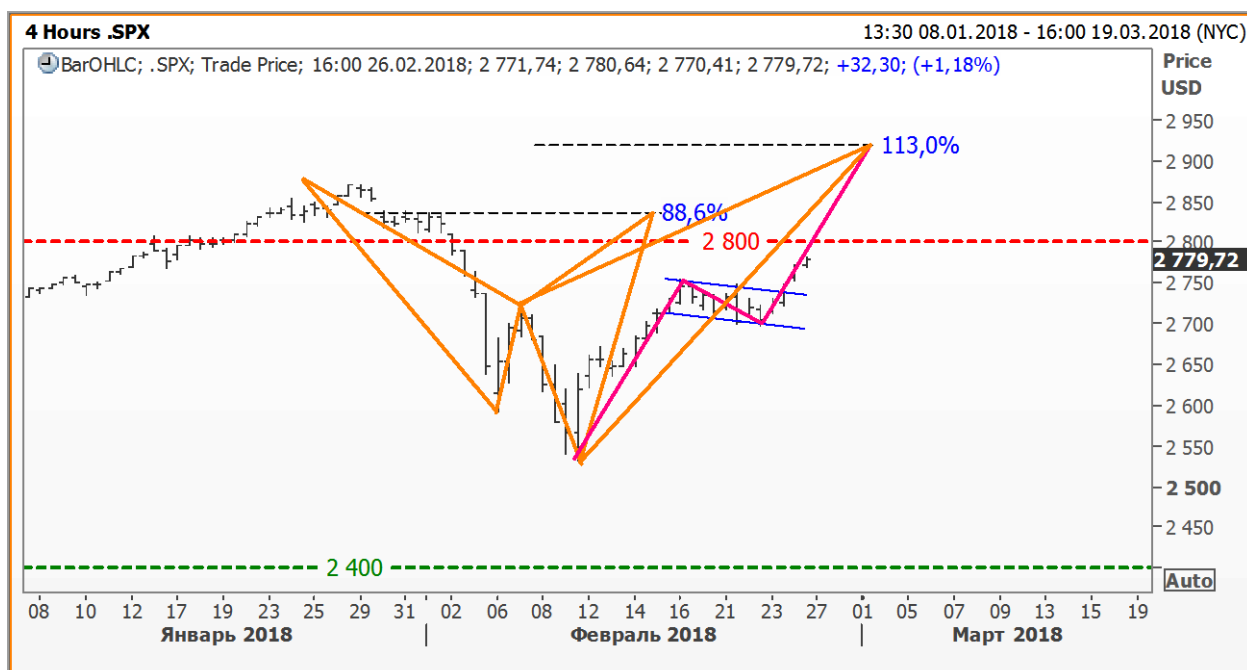
www.alfadirect.ru

S&P:

Текущая цена:	2 779,72
Поддержка:	2 490 и 2 700
Сопротивление:	2 870
Тренд:	Формируется
Рекомендация:	ДЕРЖАТЬ
Цель:	2 825 и/или 2 920

Судя по тому, что на часовых графиках достаточно много конструкций, вдохновляющих на открытие длинной позиции, участникам рынка, как нам представляется, необходимо следить за динамикой открытых позиций опционов «call», где максимальная позиция воспринимается участниками рынка как локальное сопротивление.

р.с. Интересно, переключается ли данный объем в зону 2 900 пункта или предпочтёт остаться на отметке 2 800 пункта, где вчера участники рынка вновь были самыми активными...



Источник: Reuters



Альфа-Банк

АМЕРИКАНСКИЙ РЫНОК АКЦИЙ

Казиев Алан. Ведущий аналитик. Москва +7 (495) 974-2515 доб 8568

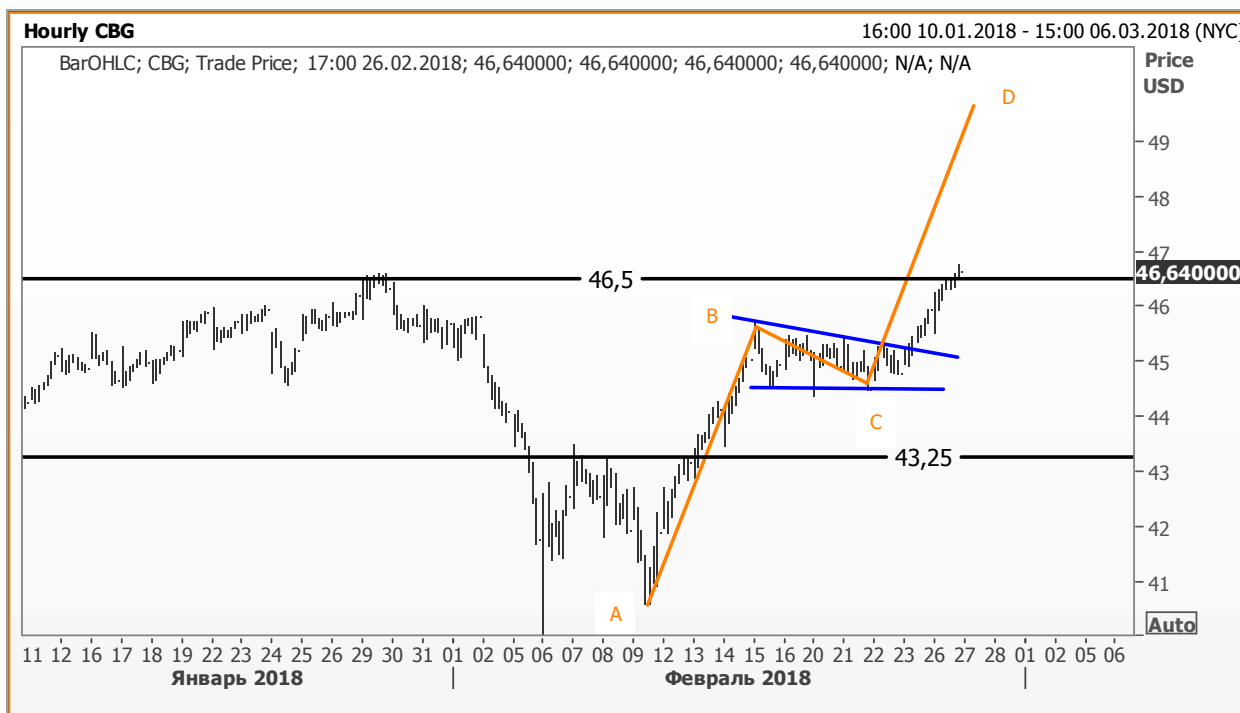
www.alfadirect.ru

СВГ:

Текущая цена: 46,64
Поддержка: 43,25 и 46,50
Сопrotивление: ---
Тренд: Формируется
Рекомендация: ПОКУПАТЬ
Цель: 49,50

В зависимости от отношения к риску (речь идет об удаленности стоп-приказа) длинную позицию можно открыть в акциях CBRE Group, Inc., которые после выхода из «треугольника» обновили свой исторический максимум.

Далее, если текущее движение разбирать на достаточно часто встречающиеся фигуры и/или графические конструкции, то, выявив знакомый многим паттерн «ABCD», мы считаем, что в ближайшее время акции компании достигнут \$49-49,50 за акцию



Источник: Reuters



Альфа-Банк

АМЕРИКАНСКИЙ РЫНОК АКЦИЙ

Казиев Алан. Ведущий аналитик. Москва +7 (495) 974-2515 доб 8568

www.alfadirect.ru

CBS:

Текущая цена: 55,68

Поддержка: 50,70 и 54,25

Сопротивление: 57,13

Тренд: Формируется

Рекомендация: ПОКУПАТЬ

Цель: 60,50

Похожий паттерн, но, правда, с иной фигурой продолжения движения («флаг»), мы обнаружили на часовом графике CBS, где длинная позиция может принести около 10% прибыли.

Тем, кто решит воспользоваться выше описанной ситуацией, мы предлагаем защитный стоп-приказ разместить ниже \$34,25 за акцию.



Источник: Reuters



Альфа-Банк

АМЕРИКАНСКИЙ РЫНОК АКЦИЙ

Казиев Алан. Ведущий аналитик. Москва +7 (495) 974-2515 доб 8568

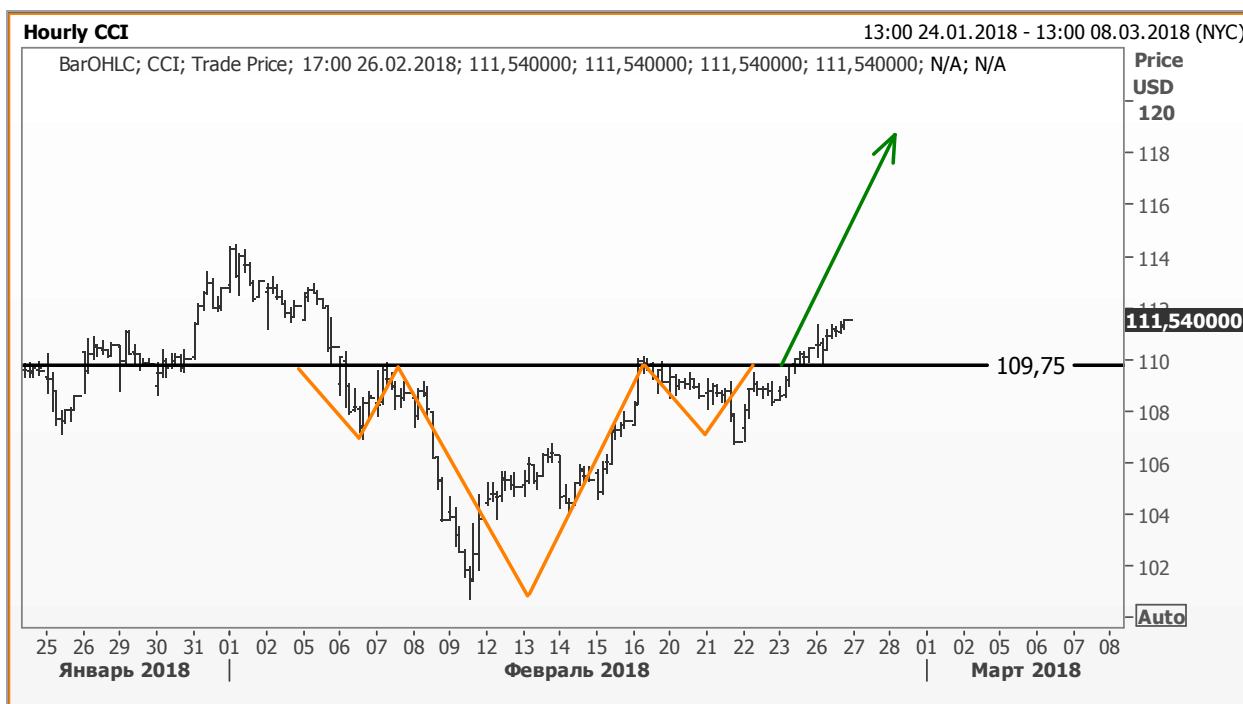
www.alfadirect.ru

CCI:

Текущая цена: 111,54
Поддержка: 100 и 109,75
Сопротивление: 114,25
Тренд: Формируется
Рекомендация: ПОКУПАТЬ
Цель: 118,50

В качестве фигуры продолжения движения выступает перевернутая фигура «голова – плечи», в процессе реализации которой акции Crown Castle International Corp., возможно, обновят свой исторический максимум!

Т.к. описанная выше фигура на каком-то моменте может «сломаться», мы предлагаем риски длинной позиции ограничить движением ниже 109,75 за акцию.



Источник: Reuters



Альфа-Банк

АМЕРИКАНСКИЙ РЫНОК АКЦИЙ

Казиев Алан. Ведущий аналитик. Москва +7 (495) 974-2515 доб 8568

www.alfadirect.ru

CELG:

Текущая цена: 96,49
Поддержка: 67,80 и 86,45
Сопrotивление: 96,80 и 106,70
Тренд: Формируется
Рекомендация: БЕЗ ПОЗИЦИИ
Цель: ---

Если в акциях CCI перевернутая фигура «голова – плечи» выведет котировки компании на новый уровень, то в случае с Celgene Corporation спекулянтам, которые решат открыть «лонг» в момент преодоления \$96,80, стоит рассчитывать лишь на движение к историческому максимуму и/или на отметку \$105 за акцию.



Источник: Reuters



Альфа-Банк

АМЕРИКАНСКИЙ РЫНОК АКЦИЙ

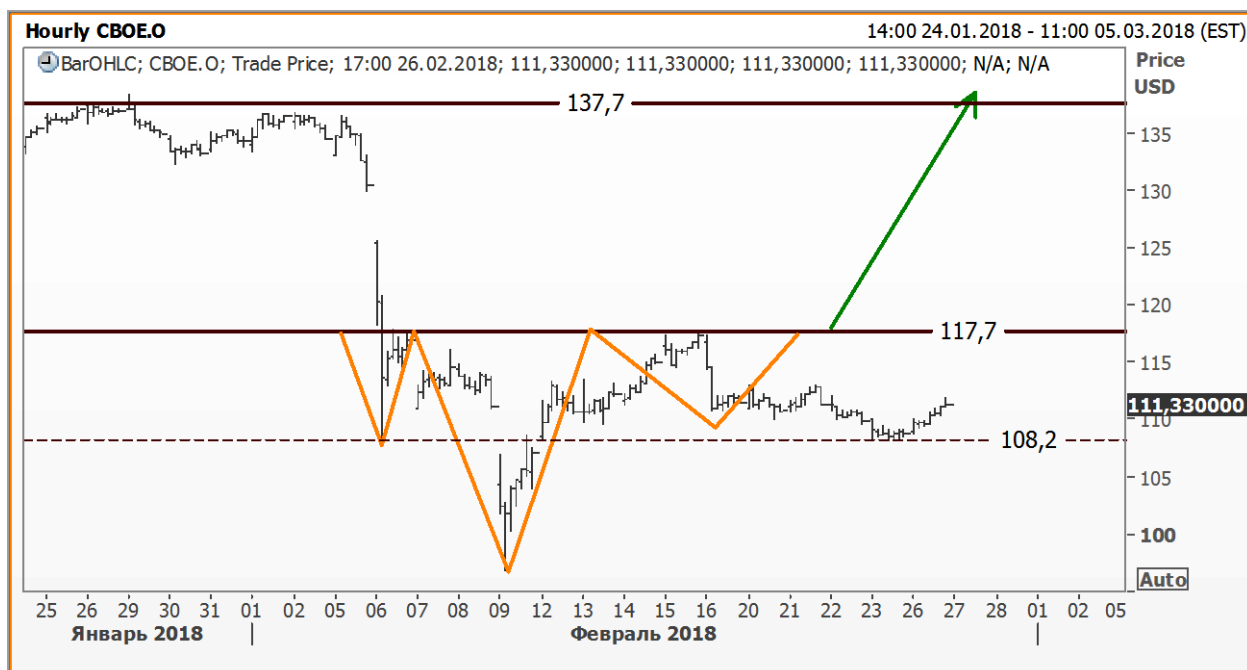
Казиев Алан. Ведущий аналитик. Москва +7 (495) 974-2515 доб 8568

www.alfadirect.ru

СВОЕ:

Текущая цена:	111,33
Поддержка:	108,20
Сопrotивление:	117,70 и 137,70
Тренд:	Формируется
Рекомендация:	ПОКУПАТЬ
Цель:	138

Открывать «лонг» на текущих уровнях и/или ждать движения выше \$117,70 за акцию, мы, конечно, решить за спекулянтов не можем, но, тот, кто уверен, что формирование классической фигуры «голова – плечи» (перевернутая) – это вопрос лишь времени, открывая длинную позицию, нужно помнить о рисках. Тем, кто согласен с данным мнением, мы предлагаем защитный стоп – приказ разместить ниже \$108,20 за акцию.



Источник: Reuters



Альфа-Банк

АМЕРИКАНСКИЙ РЫНОК АКЦИЙ

Казиев Алан. Ведущий аналитик. Москва +7 (495) 974-2515 доб 8568

www.alfadirect.ru

Контактна информация

Альфа-Банк (Москва)

Россия, Москва, 107078, пр-т Академика Сахарова, 12

Аналитический отдел

Телефон/Факс

(7 495) 795-3676

Руководитель аналитического подразделения,

Борис Красноженов

Металлы и горная добыча

Макроэкономика

Наталья Орлова, Ph.D, Валерия Волгарева

Потребительский сектор, Интернет

Александра Мельникова, Евгений Кипнис

Аналитическая поддержка российских клиентов

Гельды Союнов, Алан Казиев

Перевод

Анна Мартынова

Редактор

Джон Волш

Торговые операции и продажи

Телефон

(7 495) 223-5500, (7 495) 223-5522

Продажи российским и иностранным клиентам

Александр Зоров

Группа продаж Альфа-Директ

(7 495) 795-3680

Ирина Фадеева, Валерий Кремнев, Ольга Бабина

Данный материал предназначен АО «Альфа-Банк» (далее – «Альфа-Банк») для распространения в Российской Федерации. Он не предназначен для распространения среди частных инвесторов. Несмотря на то, что приведенная в данном материале информация получена из источников, которые, по мнению Альфа-Банка, являются надежными, Альфа-Банк, его руководящие и прочие сотрудники не делают заявлений и не дают заверений ни в прямой, ни в косвенной форме, относительно своей ответственности за точность, полноту такой информации и отсутствие в данном материале каких-либо важных сведений. Любая информация и любые суждения, приведенные в данном материале, могут быть изменены без предупреждения. Альфа-Банк не дает заверений и не заявляет, что упомянутые в данном материале ценные бумаги и/или суждения предназначены для всех его получателей. Данный материал и содержащиеся в нем сведения носят исключительно информативный характер и не могут рассматриваться ни как приглашение или побуждение сделать оферту, ни как просьба купить или продать ценные бумаги или другие финансовые инструменты, или осуществить какую-либо иную инвестиционную деятельность. Альфа-Банк и связанные с ним компании, руководящие сотрудники и прочие сотрудники всех этих структур, в т.ч. лица, участвующие в подготовке и издании данного материала, могут иметь отношения с маркет-мейкерами, а иногда и выступать в качестве таковых, а также в качестве консультантов, брокеров или представителей коммерческого или инвестиционного банка в отношении ценных бумаг, финансовых инструментов или компаний, упомянутых в данном материале, либо входить в органы управления таких компаний. Ценные бумаги с номиналом в иностранной валюте подвержены колебаниям валютного курса, которые могут привести к снижению их стоимости, цены или дохода от вложений в них. Кроме того, инвесторы, вкладывающие средства в ценные бумаги типа АДР, стоимость которых изменяется в зависимости от курса иностранных валют, принимают на себя валютный риск. Инвестиции в России и в российские ценные бумаги сопряжены со значительным риском, поэтому инвесторы, прежде чем вкладывать средства в такие бумаги, должны провести собственное исследование и изучить экономические и финансовые показатели самостоятельно. Инвесторы должны обсудить со своими финансовыми консультантами риски, связанные с таким приобретением. Альфа-Банк и их дочерние компании могут публиковать данный материал в других странах. Поскольку распространение данной публикации на территории других государств может быть ограничено законом, лица, в чьем распоряжении окажется данный материал, должны быть информированы о таких ограничениях и соблюдать их. Любые случаи несоблюдения указанных ограничений могут рассматриваться как нарушение закона о ценных бумагах и других соответствующих законов, действующих в той или иной стране. Примечание, касающееся законодательства США о ценных бумагах: Данная публикация распространяется в США компанией Alfa Capital Markets (USA) Inc. (далее «Alfa Capital»), являющейся дочерней компанией Альфа-групп, постольку, поскольку это разрешено законодательством США по ценным бумагам и другими соответствующими законами и положениями. В этой связи Alfa Capital несет ответственность за содержание данного исследования. Лица на территории США, получившие данную публикацию и желающие осуществить сделку с той или иной ценной бумагой или финансовым инструментом, анализируемым в ней, должны делать это только после уведомления об этом представителя Alfa Capital в США. Любые случаи несоблюдения данных ограничений могут рассматриваться как нарушение законодательства США о ценных бумагах.

Ценовые уровни и оценки, приведенные в настоящем обзоре, могут отличаться от взглядов Центра макроэкономического прогноза «Альфа-Банк» на фоне краткосрочных спекулятивных трендов в инвестиционных инструментах.

© Альфа-Банк, 2017 г. Все права защищены. Генеральная лицензия ЦБ РФ № 1326. Настоящий отчет и содержащаяся в нем информация являются исключительной собственностью Альфа-Банка. Несанкционированное копирование, воспроизводство и распространение настоящего материала, частично или полностью, в отсутствие разрешения Альфа-Банка в письменной форме строго запрещено.