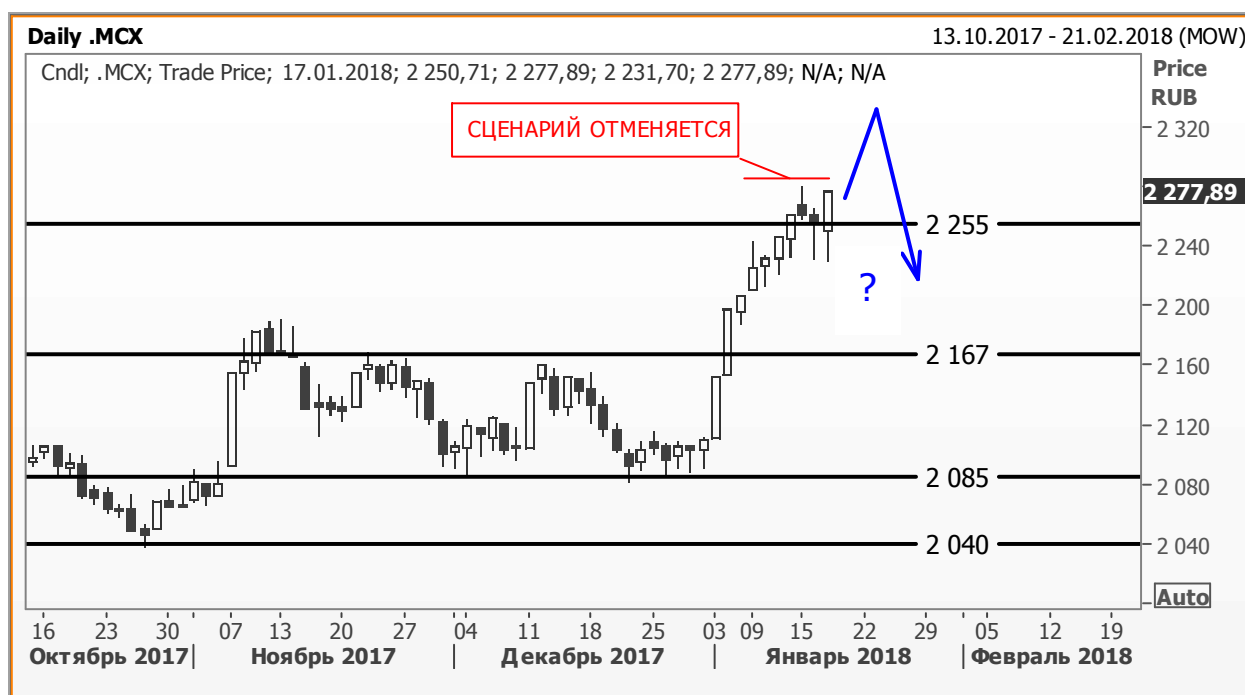


### ММВБ:

Текущая цена:	2 277,89
Поддержка:	2 167 и 2 255
Сопротивление:	---
Тренд:	Растущий
Рекомендация:	БЕЗ ПОЗИЦИИ
Цель:	---

Нащупав поддержку в районе минимума предыдущего дня, индекс ММВБ развернулся вверх, завершив день ростом. То, что закрытие дня произошло на максимумах дня, указывает на предрасположенность индекса к дальнейшему движению вверх, на фоне которого продавцам, видимо, придется ликвидировать свои позиции (речь идет об открытых «шортах»), после чего произойдет разворот рынка вниз.

Данный маневр, конечно, не произойдет без участия профучастников, которые на фоне образовавшихся моделей («падающая звезда» и «повешенный») продолжают увеличивать нетто-позицию по индексу ММВБ. Учитывая данное обстоятельство, мы предлагаем не дожидаться стоп-приказа...



Источник: Reuters



Альфа-Банк

# РОССИЙСКИЙ РЫНОК АКЦИЙ

Казиев Алан. Ведущий аналитик. Москва +7 (495) 974-2515 доб 8568

[www.alfadirect.ru](http://www.alfadirect.ru)

## RTS:

**Текущая цена:** 1 264,70  
**Поддержка:** 1 200 и 1 220  
**Сопротивление:** 1 350  
**Тренд:** Растущий  
**Рекомендация:** БЕЗ ПОЗИЦИИ  
**Цель:** ---

Несмотря на то, что мы предложили закрыть «шорт» по индексу ММВБ, мы по-прежнему считаем, что в данный момент российский рынок акций находится и/или приближается к зоне разворота. По этой причине мы предлагаем достижения индексом RTS 161,8% уровня Фибоначчи использовать для открытия короткой позиции.



Источник: Reuters



Альфа-Банк

# РОССИЙСКИЙ РЫНОК АКЦИЙ

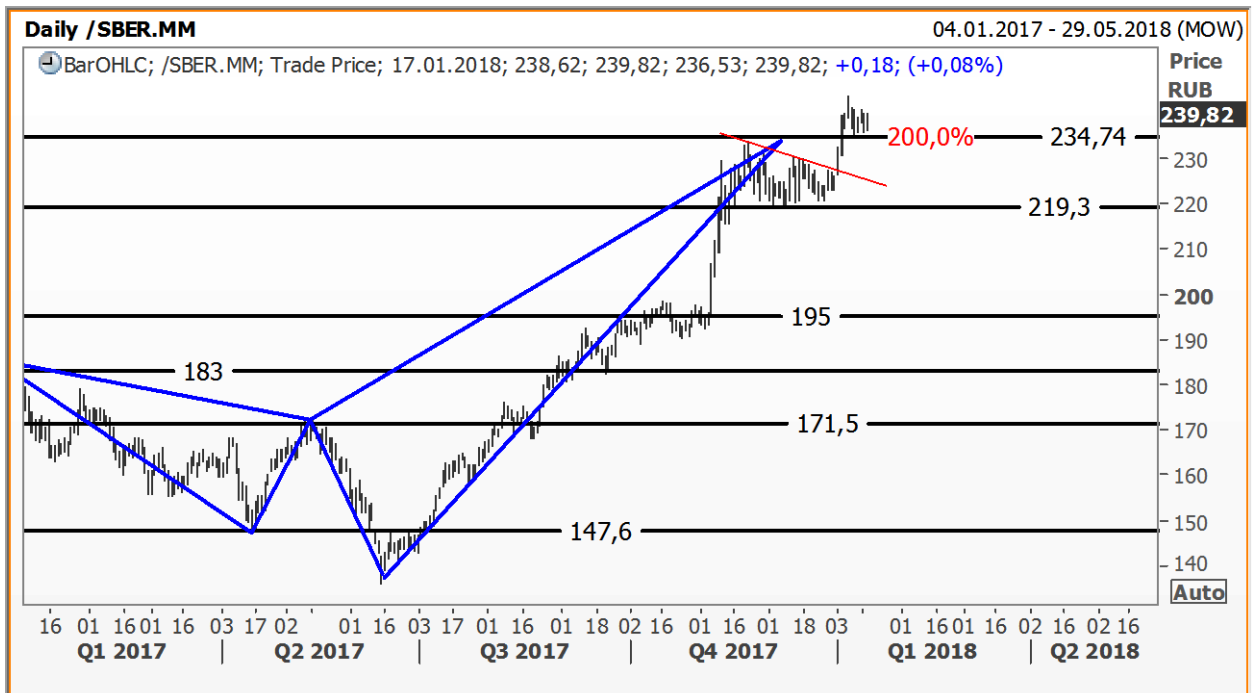
Казиев Алан. Ведущий аналитик. Москва +7 (495) 974-2515 доб 8568

[www.alfadirect.ru](http://www.alfadirect.ru)

## СБЕРБАНК АО:

**Текущая цена:** 239,82  
**Поддержка:** 219,30 и 234,75  
**Спротивление:** ---  
**Тренд:** Растущий  
**Рекомендация:** ШОРТ  
**Цель:** 195 и 220

Учитывая текущую конструкцию графика, которую мы разбирали в своем обзоре от 23.11.2017 года, текущие уровни можно задействовать для спекулятивной игры на понижение с защитным стоп-приказом выше 245 руб.



Источник: Reuters



Альфа-Банк

# РОССИЙСКИЙ РЫНОК АКЦИЙ

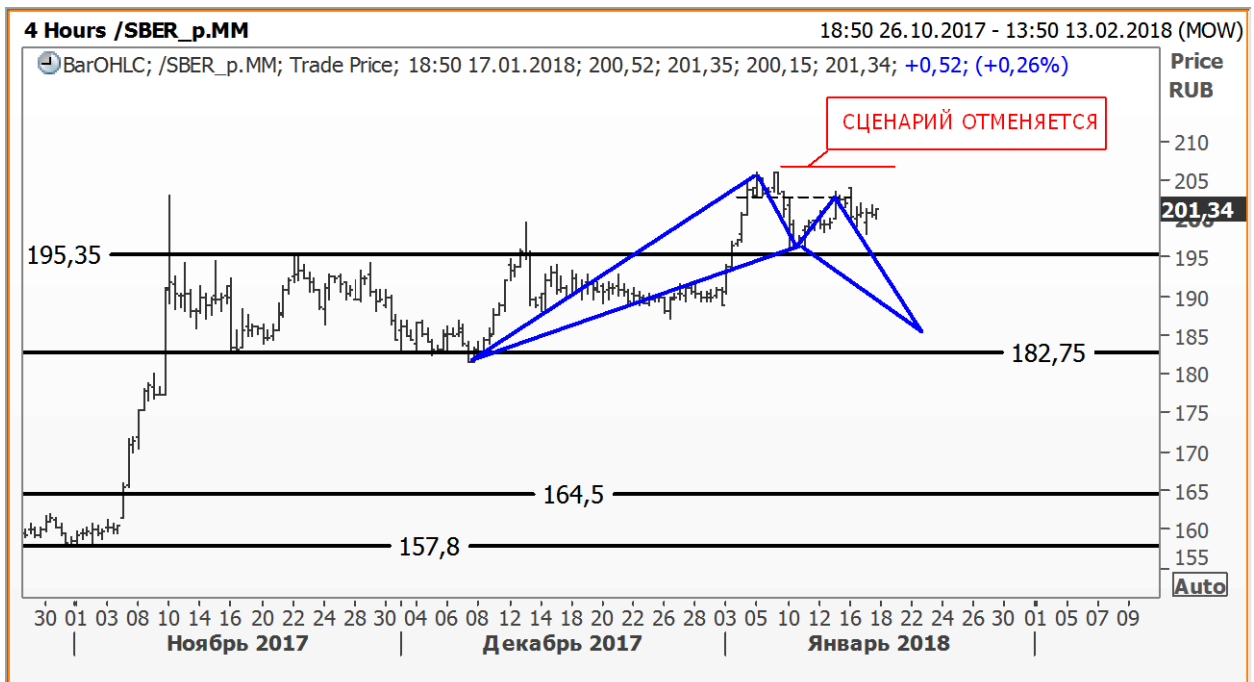
Казиев Алан. Ведущий аналитик. Москва +7 (495) 974-2515 доб 8568

[www.alfadirect.ru](http://www.alfadirect.ru)

## СБЕРБАНК АП:

**Текущая цена:** 201,34  
**Поддержка:** 182,75 и 195,35  
**Сопротивление:** ---  
**Тренд:** Консолидация  
**Рекомендация:** ШОРТ  
**Цель:** 182,75

На фоне образовавшихся экстремумов мы готовы предположить, что в процессе выделенной гармонической модели привилегированные акции банка в своем первом движении опустятся в район горизонтальной поддержки.



Источник: Reuters



Альфа-Банк

# РОССИЙСКИЙ РЫНОК АКЦИЙ

Казиев Алан. Ведущий аналитик. Москва +7 (495) 974-2515 доб 8568

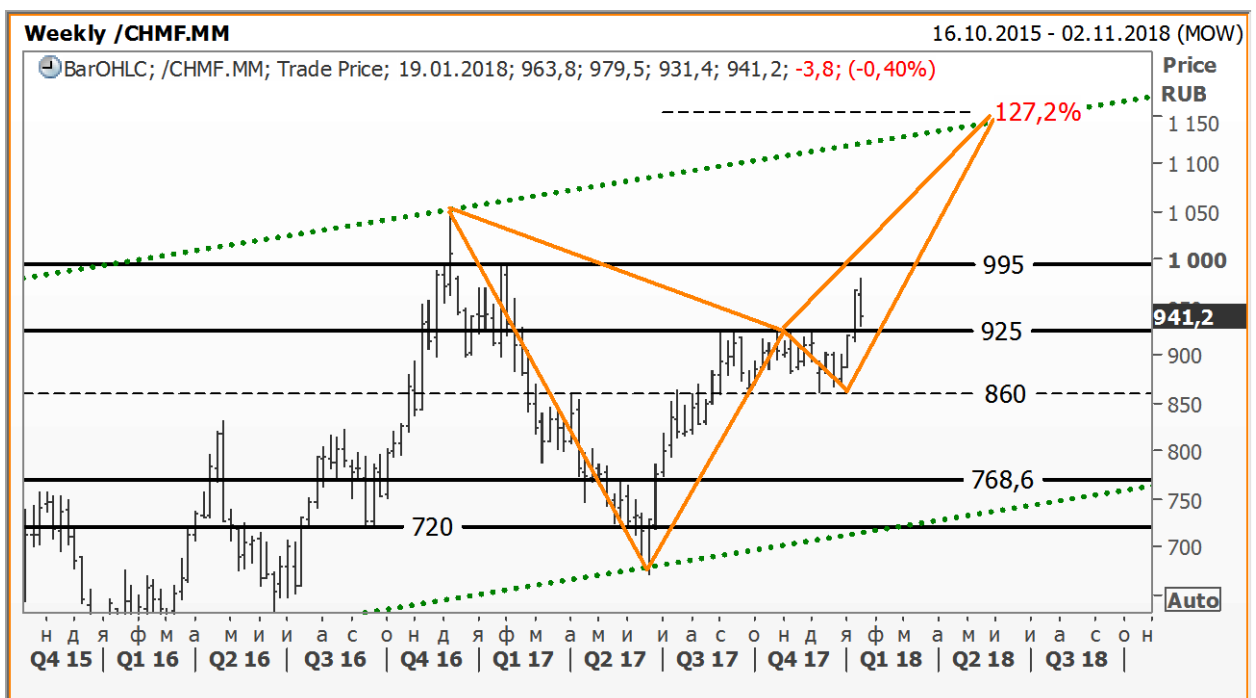
[www.alfadirect.ru](http://www.alfadirect.ru)

## СЕВЕРСТАЛЬ:

Текущая цена:	941,20
Поддержка:	860 и 925
Сопротивление:	995
Тренд:	Растущий
Рекомендация:	ПОКУПАТЬ
Цель:	1 140

После выхода из прямоугольника акции СевСтали сформировали опорные точки для игры на повышение, целью которой, судя по недельному графику, является верхняя граница диапазона, точка «D» паттерна «ABCD», и/или 127,2%-й уровень Фибоначчи.

Соответственно, тем, кто решит открыть «лонг», мы предлагаем защитный стоп-приказ разместить ниже 925 руб.



Источник: Reuters



Альфа-Банк

# РОССИЙСКИЙ РЫНОК АКЦИЙ

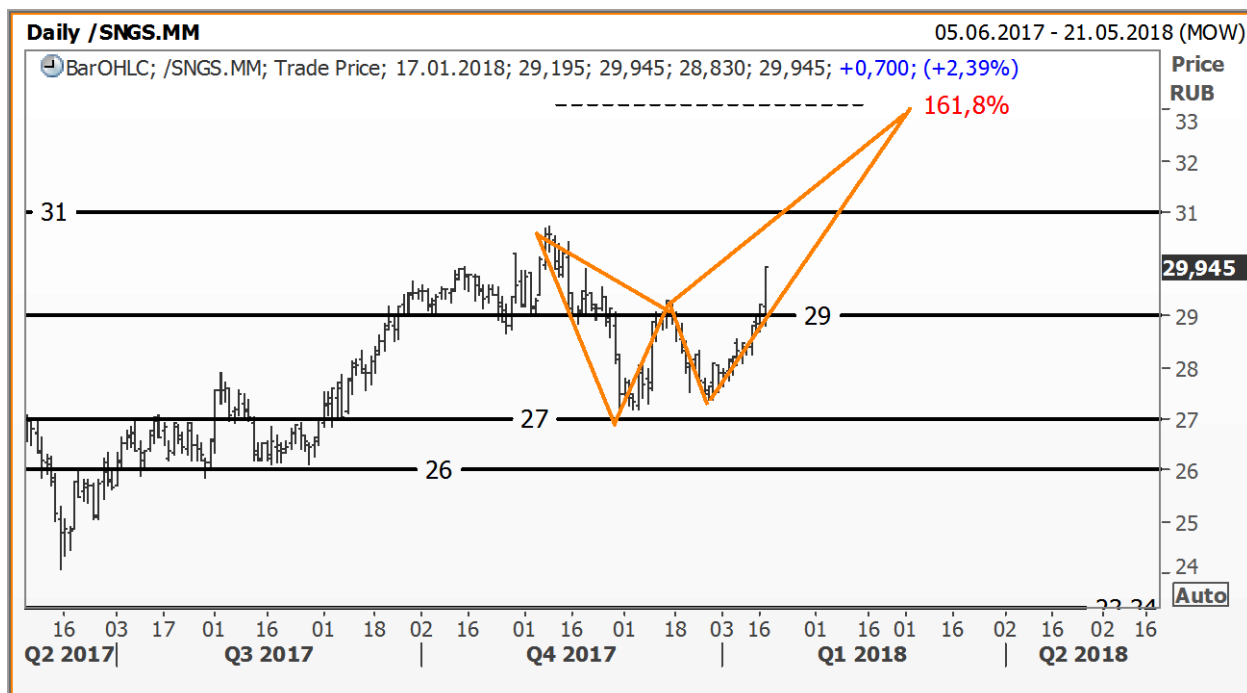
Казиев Алан. Ведущий аналитик. Москва +7 (495) 974-2515 доб 8568

[www.alfadirect.ru](http://www.alfadirect.ru)

## СУРГУТНЕФТЕГАЗ АО:

Текущая цена:	29,945
Поддержка:	27 и 29
Сопротивление:	31
Тренд:	Формируется
Рекомендация:	ПОКУПАТЬ
Цель:	33

В начале недели мы предложили преодоление локального сопротивления использовать для открытия длинной позиции, целью которой может стать 161,8% уровень Фибоначчи. Данное суждение основывается на пропорциях гармонической модели, которые образовались на дневном графике.



Источник: Reuters



Альфа-Банк

# РОССИЙСКИЙ РЫНОК АКЦИЙ

Казиев Алан. Ведущий аналитик. Москва +7 (495) 974-2515 доб 8568

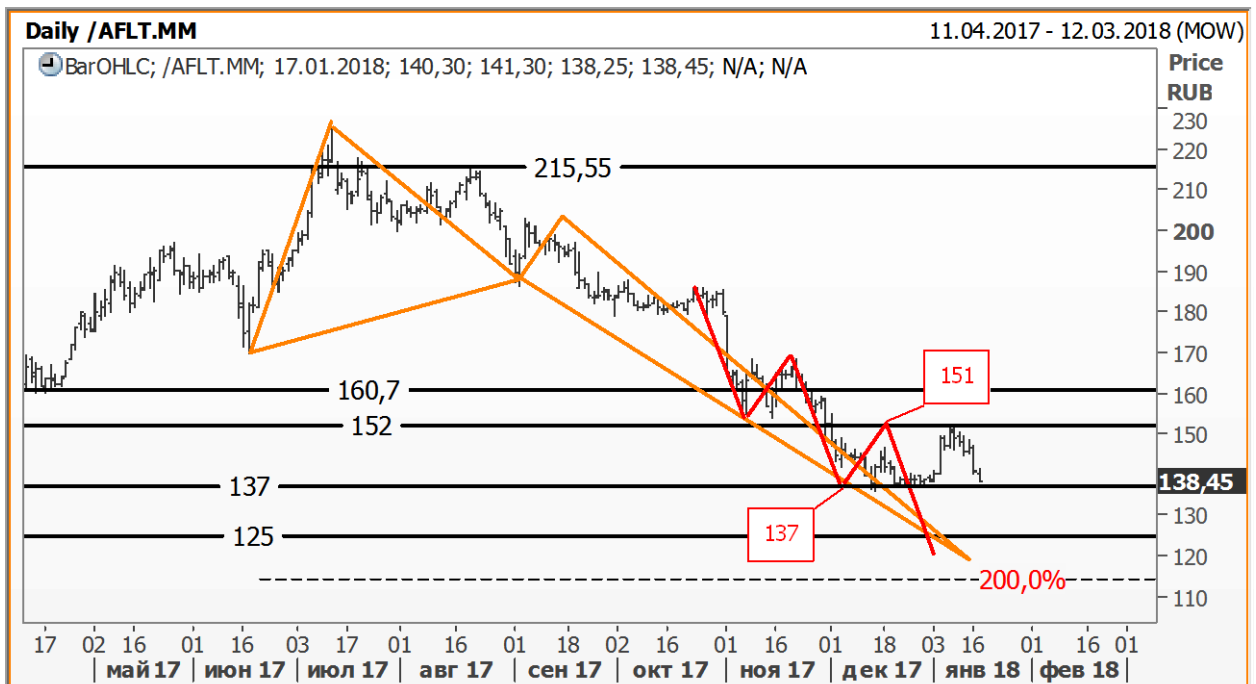
[www.alfadirect.ru](http://www.alfadirect.ru)

## АЭРОФЛОТ:

Текущая цена:	138,45
Поддержка:	125 и 137
Сопротивление:	152 и 160,70
Тренд:	Падающий
Рекомендация:	БЕЗ ПОЗИЦИИ
Цель:	---

В данный момент прибыль по короткой позиции увеличилась до 8,3%. С одной стороны, ранее обозначенная цель не достигнута, с другой стороны - акции Аэрофлота могут начать процесс построения разворотной модели (речь идет о фигуре «двойное дно»).

Тем, кто разделяет наши опасения и готов восстановить позицию в момент преодоления сверху вниз текущей поддержки (137 руб), мы предлагаем закрыть «шорт» на текущих уровнях.



Источник: Reuters

**A**

Альфа-Банк

# РОССИЙСКИЙ РЫНОК АКЦИЙ

Казиев Алан. Ведущий аналитик. Москва +7 (495) 974-2515 доб 8568

[www.alfadirect.ru](http://www.alfadirect.ru)

## Общая таблица рекомендаций

Эмитент	Поддержка, руб	Соппротивление, руб	Тренд	Рекомендация	Стоп – приказы, руб
Лукойл	3 488 и 3 580,80	---	Растущий	Без позиции	---
Магнит	6 215	6 530 и 6 695	Падающий	Без позиции	---
Роснефть	300 и 305	337,25	Растущий	Без позиции	---
НЛМК	139,15 и 145,85	---	Растущий	Без позиции	---
РусГидро	0,75 и 0,80	0,8425 и 0,9084	Падающий	Отметку 0,80 руб использовать для открытия короткой позиции	---
Сбербанк АО	219,30 и 230,65	---	Растущий	Держать «шорт» Цель 195 руб или 220 руб	Выше 245 руб
Сбербанк АП	182,75 и 195	---	Консолидация	Держать «шорт» Цель 182,75 руб	Выше 207 руб
СевСталь	860 и 925	995	Растущий	Держать «лонг» Цель 1 140 руб	Ниже 925 руб
Сурнефтегаз АО	26 и 27	29 и 31	Формируется	Открыть «лонг» Цель 33 руб	Ниже 28,50 руб
Аэрофлот	125 и 146	160,70	Падающий	Закреть «шорт» Цель 135,50	Выше 155 руб
ВТБ	0,05	0,057 и 0,063	Падающий	Без позиции	---
Газпром	127,75 и 135,50	149	Растущий	Открыть «шорт»	---
МТС	275	292 и 305	Растущий	Без позиции	---
ГМК НорНикель	9 395 и 10 400	10 800 и 12 155	Формируется	Держать «шорт» Цель 7 750 руб	Выше 11 800 руб
Новатэк	663,70 и 686,80	708,90	Формируется	Держать «лонг» Цель 735 руб	Ниже 675 руб





Альфа-Банк

# РОССИЙСКИЙ РЫНОК АКЦИЙ

Казиев Алан. Ведущий аналитик. Москва +7 (495) 974-2515 доб 8568

[www.alfadirect.ru](http://www.alfadirect.ru)

## Контактная информация

### Альфа-Банк (Москва)

Россия, Москва, 107078, пр-т Академика Сахарова, 12

#### Аналитический отдел

Телефон/Факс

(7 495) 795-3676

Руководитель аналитического подразделения,

Борис Красноженов

Металлы и горная добыча

Макроэкономика

Наталья Орлова, Ph.D, Валерия Волгарева

Потребительский сектор, Интернет

Александра Мельникова, Евгений Кипнис

Аналитическая поддержка российских клиентов

Гельды Союнов, Алан Казиев

Перевод

Анна Мартынова

Редактор

Джон Волш

#### Торговые операции и продажи

Телефон

(7 495) 223-5500, (7 495) 223-5522

Продажи российским и иностранным клиентам

Александр Зоров

Группа продаж Альфа-Директ

(7 495) 795-3680

Ирина Фадеева, Валерий Кремнев, Ольга Бабина

Данный материал предназначен АО «Альфа-Банк» (далее – «Альфа-Банк») для распространения в Российской Федерации. Он не предназначен для распространения среди частных инвесторов. Несмотря на то, что приведенная в данном материале информация получена из источников, которые, по мнению Альфа-Банка, являются надежными, Альфа-Банк, его руководящие и прочие сотрудники не делают заявлений и не дают заверений ни в прямой, ни в косвенной форме, относительно своей ответственности за точность, полноту такой информации и отсутствие в данном материале каких-либо важных сведений. Любая информация и любые суждения, приведенные в данном материале, могут быть изменены без предупреждения. Альфа-Банк не дает заверений и не заявляет, что упомянутые в данном материале ценные бумаги и/или суждения предназначены для всех его получателей. Данный материал и содержащиеся в нем сведения носят исключительно информативный характер и не могут рассматриваться ни как приглашение или побуждение сделать оферту, ни как просьба купить или продать ценные бумаги или другие финансовые инструменты, или осуществить какую-либо иную инвестиционную деятельность. Альфа-Банк и связанные с ним компании, руководящие сотрудники и прочие сотрудники всех этих структур, в т.ч. лица, участвующие в подготовке и издании данного материала, могут иметь отношения с маркет-мейкерами, а иногда и выступать в качестве таковых, а также в качестве консультантов, брокеров или представителей коммерческого или инвестиционного банка в отношении ценных бумаг, финансовых инструментов или компаний, упомянутых в данном материале, либо входить в органы управления таких компаний. Ценные бумаги с номиналом в иностранной валюте подвержены колебаниям валютного курса, которые могут привести к снижению их стоимости, цены или дохода от вложений в них. Кроме того, инвесторы, вкладывающие средства в ценные бумаги типа АДР, стоимость которых изменяется в зависимости от курса иностранных валют, принимают на себя валютный риск. Инвестиции в России и в российские ценные бумаги сопряжены со значительным риском, поэтому инвесторы, прежде чем вкладывать средства в такие бумаги, должны провести собственное исследование и изучить экономические и финансовые показатели самостоятельно. Инвесторы должны обсудить со своими финансовыми консультантами риски, связанные с таким приобретением. Альфа-Банк и их дочерние компании могут публиковать данный материал в других странах. Поскольку распространение данной публикации на территории других государств может быть ограничено законом, лица, в чьем распоряжении окажется данный материал, должны быть информированы о таких ограничениях и соблюдать их. Любые случаи несоблюдения указанных ограничений могут рассматриваться как нарушение закона о ценных бумагах и других соответствующих законов, действующих в той или иной стране. Примечание, касающееся законодательства США о ценных бумагах: Данная публикация распространяется в США компанией Alfa Capital Markets (USA) Inc. (далее «Alfa Capital»), являющейся дочерней компанией Альфа-групп, постольку, поскольку это разрешено законодательством США по ценным бумагам и другими соответствующими законами и положениями. В этой связи Alfa Capital несет ответственность за содержание данного исследования. Лица на территории США, получившие данную публикацию и желающие осуществить сделку с той или иной ценной бумагой или финансовым инструментом, анализируемым в ней, должны делать это только после уведомления об этом представителя Alfa Capital в США. Любые случаи несоблюдения данных ограничений могут рассматриваться как нарушение законодательства США о ценных бумагах.

Ценовые уровни и оценки, приведенные в настоящем обзоре, могут отличаться от взглядов Центра макроэкономического прогноза АО «Альфа-Банк» на фоне краткосрочных спекулятивных трендов в инвестиционных инструментах.

© Альфа-Банк, 2017 г. Все права защищены. Генеральная лицензия ЦБ РФ № 1326. Настоящий отчет и содержащаяся в нем информация являются исключительной собственностью Альфа-Банка. Несанкционированное копирование, воспроизводство и распространение настоящего материала, частично или полностью, в отсутствие разрешения Альфа-Банка в письменной форме строго запрещено.