



Альфа-Банк

РОССИЙСКИЙ РЫНОК АКЦИЙ

Казиев Алан. Ведущий аналитик. Москва +7 (495) 974-2515 доб 8568

www.alfadirect.ru

ММВБ:

| | |
|----------------|---------------|
| Текущая цена: | 2 130,39 |
| Поддержка: | 2 040 и 2 105 |
| Сопротивление: | 2 155 и 2 255 |
| Тренд: | Растущий |
| Рекомендация: | ШОРТ |
| Цель: | 1 895 |

После нескольких проколов верхней границы диапазона котировки индекса ММВБ начали плавно уходить вниз, нивелируя резкое движение вверх, которое мы видели в начале месяца.

На фоне рассматриваемого нами цикла (см. предыдущие обзоры) мы решили заложить в свои ожидания фигуру «голова – плечи», актуальность которой будет увеличиваться вместе со снижающимися котировками индекса ММВБ.

Если произведенные нами расчеты верны, то до конца месяца индекс ММВБ способен потерять около 7,5%.



Источник: Reuters



Альфа-Банк

РОССИЙСКИЙ РЫНОК АКЦИЙ

Казиев Алан. Ведущий аналитик. Москва +7 (495) 974-2515 доб 8568

www.alfadirect.ru

RTS:

Текущая цена: 1 128,72
Поддержка: 1 050 и 1 105
Сопротивление: 1 162,35 и 1 195
Тренд: Формируется
Рекомендация: ШОРТ
Цель: 850

В настоящее время мы рассчитываем, что после закрытия «гэпа» котировки индекса RTS развернутся вниз для реализации «двойной вершины», очертания которой хорошо просматриваются на дневном графике.



Источник: Reuters



Альфа-Банк

РОССИЙСКИЙ РЫНОК АКЦИЙ

Казиев Алан. Ведущий аналитик. Москва +7 (495) 974-2515 доб 8568

www.alfadirect.ru

ВТБ:

Текущая цена: 0,05398
Поддержка: 0,05
Сопротивление: 0,059 и 0,063
Тренд: Падающий
Рекомендация: ШОРТ
Цель: 0,0467

Опираясь на ранее выделенной диапазон и, как нам представляется, горизонтальные уровни, мы предлагаем ретест нижней границы диапазона задействовать для спекулятивной игры на понижение, цель которой находится на 13% ниже текущей цены.

Тем, кто готов поддержать данную идею, мы предлагаем риски короткой позиции ограничить 0,056 руб.



Источник: Reuters



Альфа-Банк

РОССИЙСКИЙ РЫНОК АКЦИЙ

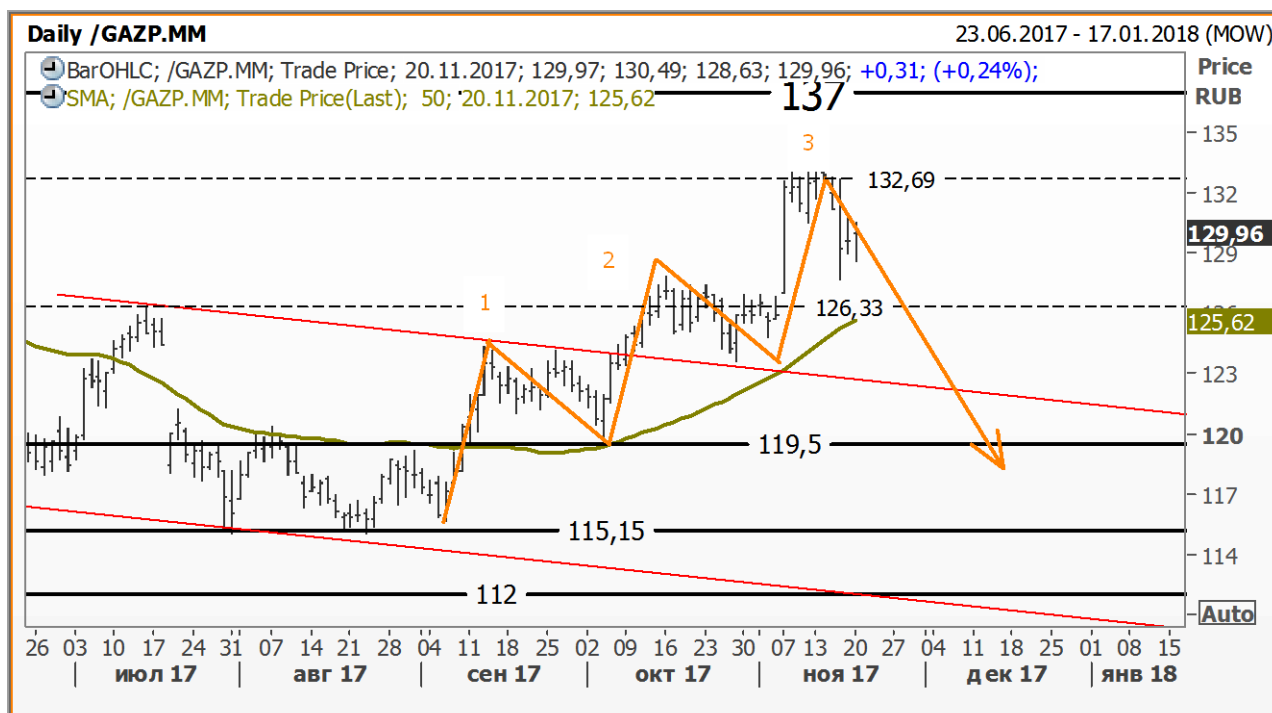
Казиев Алан. Ведущий аналитик. Москва +7 (495) 974-2515 доб 8568

www.alfadirect.ru

ГАЗПРОМ:

| | |
|----------------|-----------------|
| Текущая цена: | 129,96 |
| Поддержка: | 119,25 и 126,33 |
| Сопротивление: | 132,69 и 137 |
| Тренд: | Растущий |
| Рекомендация: | ШОРТ |
| Цель: | 119,50 |

В данный момент «шорт» по акциям Газпрома принес чуть больше 1% прибыли при том, что цель удалена на 9%. Напомним, к игре на понижение нас подтолкнул паттерн «1-2-3», на фоне которого мы ожидаем увидеть акции нефтегазового гиганта чуть ниже 120 руб за акцию.



Источник: Reuters



Альфа-Банк

РОССИЙСКИЙ РЫНОК АКЦИЙ

Казиев Алан. Ведущий аналитик. Москва +7 (495) 974-2515 доб 8568

www.alfadirect.ru

ГМК НорНикель:

Текущая цена: 10 544

Поддержка: 9 395 и 10 400

Сопротивление: 12 155

Тренд: Растущий

Рекомендация: ШОРТ

Цель: 5 000

Заложив 08 ноября в свои ожидания гармоническую модель (см. рис1), в данный момент «шорт» принес чуть больше 9% прибыли.



Тем, кто находится «без позиции», мы предлагаем обратить внимание на текущую конструкцию дневного графика, где, как нам представляется, может сформироваться фигура «голова – плечи».



Источник: Reuters



Альфа-Банк

РОССИЙСКИЙ РЫНОК АКЦИЙ

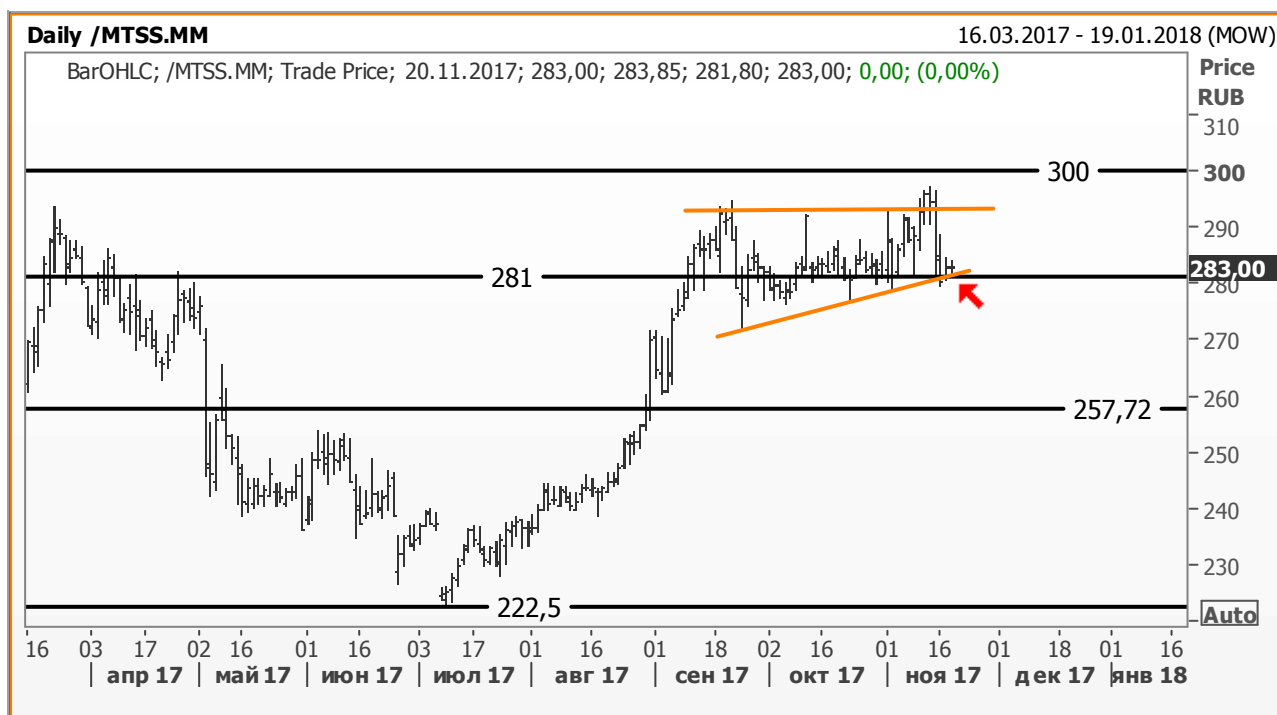
Казиев Алан. Ведущий аналитик. Москва +7 (495) 974-2515 доб 8568

www.alfadirect.ru

МТС:

Текущая цена: 283
Поддержка: 257,70 и 281
Сопротивление: 300
Тренд: Формируется
Рекомендация: БЕЗ ПОЗИЦИИ
Цель: ---

В данный момент текущая консолидация в районе 281 руб, как нам представляется, увеличивает вероятность дальнейшего движения вниз. Соответственно, если наши ожидания подтвердятся, то преодоление сверху вниз горизонтальной поддержки (281 руб). стоит использовать для игры на понижение!



Источник: Reuters



Альфа-Банк

РОССИЙСКИЙ РЫНОК АКЦИЙ

Казиев Алан. Ведущий аналитик. Москва +7 (495) 974-2515 доб 8568

www.alfadirect.ru

НОВАТЭК:

| | |
|----------------|----------------|
| Текущая цена: | 665 |
| Поддержка: | 600 и 639,30 |
| Сопротивление: | 667,40 и 686,8 |
| Тренд: | Формируется |
| Рекомендация: | ШОРТ |
| Цель: | 600 |

На фоне формирующейся, возможно, «двойной вершины» текущий ретест горизонтального уровня (667,40 руб) можно задействовать для открытия короткой позиции, риски которой стоит ограничить движением выше 686,80 руб. Цель – 600 руб



Источник: Reuters



Альфа-Банк

РОССИЙСКИЙ РЫНОК АКЦИЙ

Казиев Алан. Ведущий аналитик. Москва +7 (495) 974-2515 доб 8568

www.alfadirect.ru

Общая таблица рекомендаций

| Эмитент | Поддержка, руб | Соппротивление, руб | Тренд | Рекомендация | Стоп – приказы, руб |
|----------------|-----------------|---------------------|-------------|-----------------------------------------------------|---------------------|
| Лукойл | 3 060 и 3 145 | 3 488 и 3 580 | Растущий | Без позиции | --- |
| Магнит | 5 550 и 6 680 | 8 170 | Падающий | Без позиции | --- |
| Роснефть | 300 | 310 и 337,25 | Формируется | Держать «лонг» Цель фиксации 330 руб | Ниже 295 руб |
| НЛМК | 111,50 и 125,45 | 139,15 и 144,80 | Формируется | Держать «шорт» Цель фиксации 111,50 руб | Выше 136,35 руб |
| РусГидро | 0,70 и 0,75 | 0,8425 и 0,9084 | Формируется | Без позиции | --- |
| Сбербанк АО | 171,50 и 183 | --- | Растущий | Отметку 234 и 240 использовать для открытия «шорта» | --- |
| Сбербанк АП | 154,50 и 164,50 | --- | Растущий | Отметку 207,75 использовать для открытия «шорта» | --- |
| СевСталь | 751,50 и 860 | 925 и 995 | Формируется | Держать «шорт» Цель фиксации 760 руб | Выше 935,20 руб |
| Сурнефтегаз АО | 26 и 27 | 31 | Растущий | Держать «шорт» Цель фиксации 28,25 руб | Выше 31 руб |
| Аэрофлот | 125 и 146 | 160,70 и 178,9 | Падающий | Держать «лонг» Цель фиксации 185 руб | Ниже 155 руб |
| ВТБ | 0,05 | 0,057 и 0,063 | Падающий | Открыть «шорт» Цель фиксации 0,0467 руб | Выше 0,056 руб |
| Газпром | 119,50 и 126,33 | 137 | Растущий | Держать «шорт» Цель фиксации 119,50 руб | Выше 135 руб |
| МТС | 257,70 и 281 | 300 | Формируется | Без позиции | --- |
| ГМК НорНикель | 9 395 и 10 400 | 12 155 | Растущий | Держать «шорт» Цель фиксации 5 000 руб | Выше 12 155 руб |
| Новатэк | 600 и 667,40 | 708,90 | Формируется | Открыть «шорт» Цель фиксации 600 руб | Выше 686,80 руб |



Альфа-Банк

РОССИЙСКИЙ РЫНОК АКЦИЙ

Казиев Алан. Ведущий аналитик. Москва +7 (495) 974-2515 доб 8568

www.alfadirect.ru

Контактная информация

Альфа-Банк (Москва)

Россия, Москва, 107078, пр-т Академика Сахарова, 12

Аналитический отдел

Телефон/Факс

(7 495) 795-3676

Руководитель аналитического подразделения,

Борис Красноженов

Металлы и горная добыча

Макроэкономика

Наталья Орлова, Ph.D, Валерия Волгарева

Потребительский сектор, Интернет

Александра Мельникова, Евгений Кипнис

Аналитическая поддержка российских клиентов

Гельды Союнов, Алан Казиев

Перевод

Анна Мартынова

Редактор

Джон Волш

Торговые операции и продажи

Телефон

(7 495) 223-5500, (7 495) 223-5522

Продажи российским и иностранным клиентам

Александр Зоров

Группа продаж Альфа-Директ

(7 495) 795-3680

Ирина Фадеева, Валерий Кремнев, Ольга Бабина

Данный материал предназначен АО «Альфа-Банк» (далее – «Альфа-Банк») для распространения в Российской Федерации. Он не предназначен для распространения среди частных инвесторов. Несмотря на то, что приведенная в данном материале информация получена из источников, которые, по мнению Альфа-Банка, являются надежными, Альфа-Банк, его руководящие и прочие сотрудники не делают заявлений и не дают заверений ни в прямой, ни в косвенной форме, относительно своей ответственности за точность, полноту такой информации и отсутствие в данном материале каких-либо важных сведений. Любая информация и любые суждения, приведенные в данном материале, могут быть изменены без предупреждения. Альфа-Банк не дает заверений и не заявляет, что упомянутые в данном материале ценные бумаги и/или суждения предназначены для всех его получателей. Данный материал и содержащиеся в нем сведения носят исключительно информативный характер и не могут рассматриваться ни как приглашение или побуждение сделать оферту, ни как просьба купить или продать ценные бумаги или другие финансовые инструменты, или осуществить какую-либо иную инвестиционную деятельность. Альфа-Банк и связанные с ним компании, руководящие сотрудники и прочие сотрудники всех этих структур, в т.ч. лица, участвующие в подготовке и издании данного материала, могут иметь отношения с маркет-мейкерами, а иногда и выступать в качестве таковых, а также в качестве консультантов, брокеров или представителей коммерческого или инвестиционного банка в отношении ценных бумаг, финансовых инструментов или компаний, упомянутых в данном материале, либо входить в органы управления таких компаний. Ценные бумаги с номиналом в иностранной валюте подвержены колебаниям валютного курса, которые могут привести к снижению их стоимости, цены или дохода от вложений в них. Кроме того, инвесторы, вкладывающие средства в ценные бумаги типа АДР, стоимость которых изменяется в зависимости от курса иностранных валют, принимают на себя валютный риск. Инвестиции в России и в российские ценные бумаги сопряжены со значительным риском, поэтому инвесторы, прежде чем вкладывать средства в такие бумаги, должны провести собственное исследование и изучить экономические и финансовые показатели самостоятельно. Инвесторы должны обсудить со своими финансовыми консультантами риски, связанные с таким приобретением. Альфа-Банк и их дочерние компании могут публиковать данный материал в других странах. Поскольку распространение данной публикации на территории других государств может быть ограничено законом, лица, в чьем распоряжении окажется данный материал, должны быть информированы о таких ограничениях и соблюдать их. Любые случаи несоблюдения указанных ограничений могут рассматриваться как нарушение закона о ценных бумагах и других соответствующих законов, действующих в той или иной стране. Примечание, касающееся законодательства США о ценных бумагах: Данная публикация распространяется в США компанией Alfa Capital Markets (USA) Inc. (далее «Alfa Capital»), являющейся дочерней компанией Альфа-групп, постольку, поскольку это разрешено законодательством США по ценным бумагам и другими соответствующими законами и положениями. В этой связи Alfa Capital несет ответственность за содержание данного исследования. Лица на территории США, получившие данную публикацию и желающие осуществить сделку с той или иной ценной бумагой или финансовым инструментом, анализируемым в ней, должны делать это только после уведомления об этом представителя Alfa Capital в США. Любые случаи несоблюдения данных ограничений могут рассматриваться как нарушение законодательства США о ценных бумагах.

Ценовые уровни и оценки, приведенные в настоящем обзоре, могут отличаться от взглядов Центра макроэкономического прогноза АО «Альфа-Банк» на фоне краткосрочных спекулятивных трендов в инвестиционных инструментах.

© Альфа-Банк, 2017 г. Все права защищены. Генеральная лицензия ЦБ РФ № 1326. Настоящий отчет и содержащаяся в нем информация являются исключительной собственностью Альфа-Банка. Несанкционированное копирование, воспроизводство и распространение настоящего материала, частично или полностью, в отсутствие разрешения Альфа-Банка в письменной форме строго запрещено.