

МИРОВЫЕ ИНДЕКСЫ		
Индексы	Значение	Изменения
<b>Индекс ММВБ</b>	1 382,72	1,49%
<b>Индекс РТС</b>	1 328,28	0,19%
<b>D&amp;J</b>	15 425,51	-0,47%
<b>S&amp;P</b>	1 691,42	-0,36%
<b>CAC40</b>	4 076,55	0,30%
<b>DAX</b>	8 338,31	0,24%
<b>FTSE100</b>	6 583,39	0,82%
<b>Hang Seng</b>	22 174,53	1,68%
<b>KOSPI</b>	1 888,12	0,39%
<b>Nikkei225</b>	13 576,17	-0,29%
<b>Shanghai Composite</b>	2 079,23	1,32%

### РЫНОК СЕГОДНЯ

В пятницу российские площадки ММВБ и РТС продемонстрировали рост на 1,49% и 1,72% соответственно, хотя поводов для данного подъема было маловато. Американские фьючерсы весь день торговались на отрицательной территории, да и день они закончили снижением на 0,36% и 0,47% соответственно, но фактор пятницы во многом сыграл определяющую роль и на фоне растущих цен на нефть многие продавцы предпочли зафиксировать недельную прибыль по «шортам».

В результате мы получили следующую техническую картину. С одной стороны, индекс ММВБ пробил 6 августа трендовую линию, соединяющую минимумы 24 июня и 31 июля. С другой стороны, пока удержал следующий, более пологий, восходящий тренд, который проведен через минимумы 13 и 24 июня.

Таким образом, текущий рост может быть как продолжением более длительного тренда, так и простым отскоком к пробитому ранее рубежу. Внешний фон в лице Америки пока не предвещает ничего хорошего, на недельных графиках индексов DJ и S&P500 были получены разворотные комбинации, позволяющие предполагать дальнейшее снижение котировок.

Тем не менее, пока сделать ставку на один из вышеописанных вариантов довольно сложно, ближайшие сессии сами подскажут, какое из двух направлений более верно. Но, к примеру, на дневных графиках индексов ММВБ и РТС индикатор Ишимоку находится в «шорте». И чтобы изменить эту ситуацию индексу ММВБ нужно закрепиться выше уровня 1400 пунктов, а индексу РТС выше 1350 пунктов.

**КЛЮЧЕВЫЕ СОБЫТИЯ ПРЕДСТОЯЩЕГО ДНЯ**

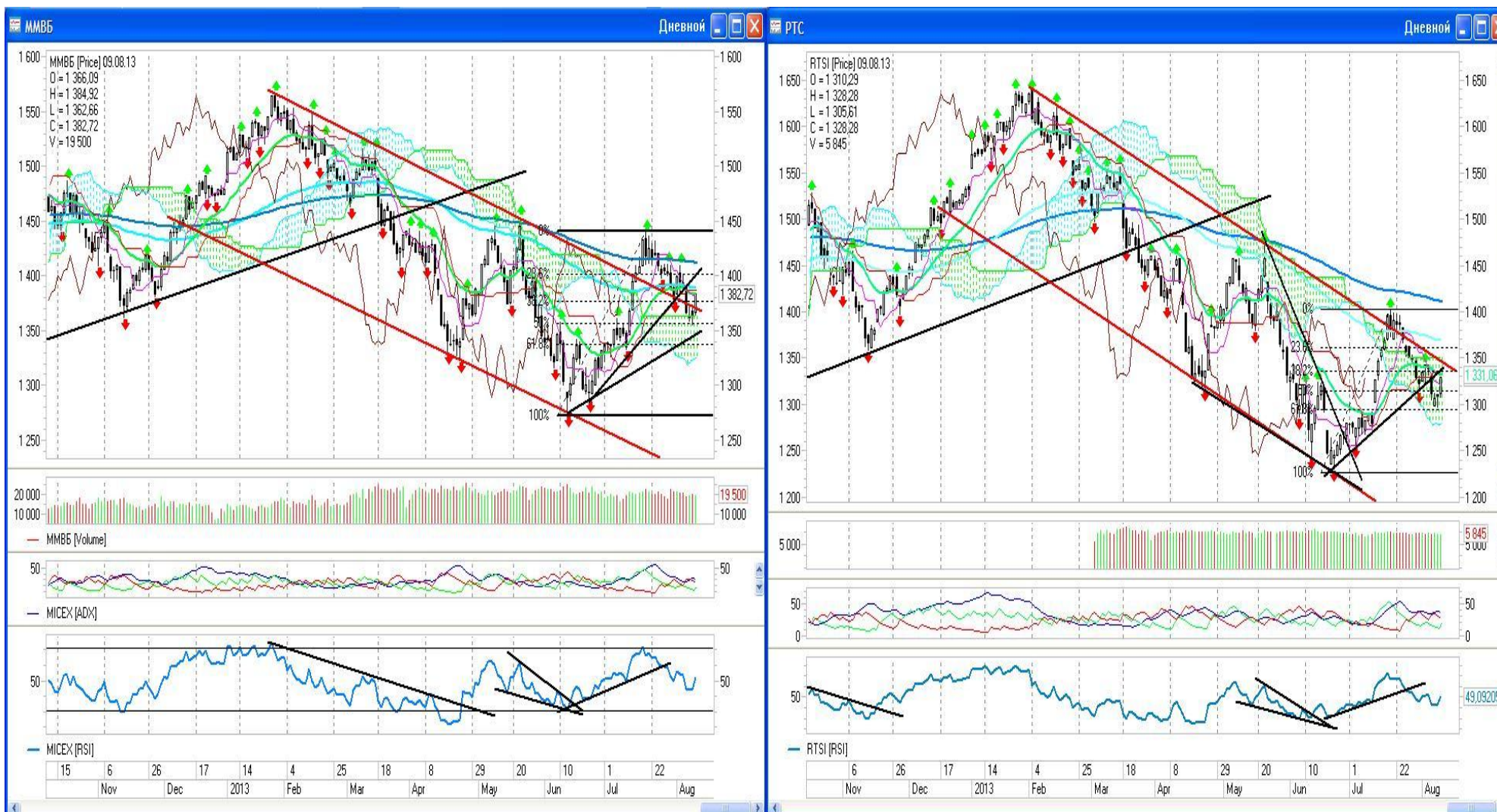
**Новости эмитентов:**

1. НЛМК представит финансовые результаты по US GAAP за первое полугодие 2013г.
2. Состоится закрытие реестра акционеров "Северстали".

**В мире:**

1. В 10:45 МСК в Еврозоне будут опубликованы данные счета текущих операций платежного баланса Франции за июнь. Предыдущее изменение - дефицит в размере 4,1 млрд. евро.
2. В 22:00 МСК в США выйдут показатели федерального бюджета за июль. Предыдущее изменение - профицит в размере 116,5 млрд. долл.

**ТЕХНИЧЕСКИЙ АНАЛИЗ**



Обзор подготовила Анастасия Игнатенко, начальник дилерского отдела ООО «Инвестиционная компания ГелиосКапитал»  
тел. 8 (8452) 23 48 63; [info@gelicap.ru](mailto:info@gelicap.ru); вы можете подписаться на наши обзоры, отправив письмо на e-mail: [analitik@gelicap.ru](mailto:analitik@gelicap.ru)  
[www.gelicap.ru](http://www.gelicap.ru)

### ГАЗПРОМ

Обманчиво ведут себя акции «Газпрома», которым удавалось не раз закрываться ниже уровня 125,6 рублей и создавать предпосылки к дальнейшему снижению. Однако при этом дважды скользящие средние ЕМА21 и ЕМА100 на днях оказывали поддержку котировкам и цены возвращались выше этих уровней.

На текущий момент, возможны два вероятных развития событий. Первый вариант предполагает, что фигура «треугольник» была преобразована в фигуру «флаг» и верхняя граница пробитого ранее нисходящего тренда выступила в качестве уровня поддержки, а уровень медленной ЕМА200 на днях в качестве сопротивления. В этом случае, мы можем рассчитывать как минимум на обновление отметки 134,25 рублей.

Второй вариант менее оптимистичный и допускает формирование фигуры «тройная вершина», где уровень шеи будет иметь уклон вниз. В этом случае, новый минимум, установленный на уровне 124,14 рублей, станет отправной точкой смены тренда.

Недельный график, где три последние коррекционные свечи находятся в пределах одной белой, указывает больше на преобладание первого сценария, поэтому тут важно не ошибиться.



## ЛУКОЙЛ

В акциях «Лукойла», учитывая довольно скромный рост пятницы (всего 1%), предыдущее предположение о том, что возможно образование модели продолжения тенденции «три метода», еще актуально.

Однако и другой вариант развития событий, когда перед новым снижением котировки вновь забросят в район дневных ЕМА100 и ЕМА200 в зону 1935-1945 рублей в рамках теста пробитых поддержек, тоже сбрасывать со счетов не стоит. В этой зоне возможно открытие или восстановление «коротких» позиций.

Усиление негатива стоит ждать после пробоя дневного фрактала на продажу, который расположен на минимуме 10 июля на отметке 1886 рублей и после взятия 61,8% уровня Фибоначчи от роста 1781,3-2029,8 рублей, попадающего на отметку 1876,23 рублей.

В этом случае целью спуска можно выбрать незакрытый «гэп», имеющийся в районе 1811,1-1820,5 рублей.



### ГМК НорНикель

В акциях ГМК «Норильский Никель» от установленного нового трехлетнего минимума произошел отскок котировок вверх. По итогам дня была образована свечная модель «харамии», допускающая продолжение отскока и попытку возврата за уровень 4282 рублей.

Как мы видим, бывшие уровни сопротивления и сейчас подтверждают свою актуальность и выступают как ближайшие поддержки. В рамках нисходящего тренда отскок может достигнуть даже зоны 4350-4400 рублей. От этой зоны я бы вновь стала присматриваться к «шортам», ибо шансы на уход ниже 4000 рублей заметно возросли.



Обзор подготовила Анастасия Игнатенко, начальник дилерского отдела ООО «Инвестиционная компания ГелиосКапитал»  
тел. 8 (8452) 23 48 63; [info@gelicap.ru](mailto:info@gelicap.ru); вы можете подписаться на наши обзоры, отправив письмо на e-mail: [analitik@gelicap.ru](mailto:analitik@gelicap.ru)  
[www.gelicap.ru](http://www.gelicap.ru)

**СБЕРБАНК**

Пятничный рост обыкновенных акций «Сбербанка» в зону 95,5-96 рублей поставил под сомнение пробой поддержки, соединяющей отметки 88,54; 90,75 и 93,66 рублей.

И если соединить локальные максимумы 101,5 и 97,89 рублей, то цена пока находится под уровнем сопротивления, и тут важно, чтобы она не пыталась выйти за его пределы, иначе включится другой вариант развития событий, допускающий дальнейший рост акций.

Пока же тем игрокам, кто открывал «короткие» позиции можно порекомендовать их удержание со «стопом», выставленным выше линии сопротивления нисходящего тренда.

Усиление негатива стоит ожидать при закрытии дня ниже уровня 93,66 рублей и 61,8% уровня Фибоначчи, приходящегося на отметку 93,49 рублей.

