

Спекулятивные рекомендации на день

19 февраля
Наталья Лесина, ГК «АЛОР»

Эмитент	Закрытие	Ближайшая поддержка	Ближайшее сопротивление
ГМК «Норильский никель»	5530,00 (-0,36%)	5500,00	5600,00
«Газпром»	135,90 (+1,43%)	133,00	136,50
«ЛУКОЙЛ»	1990,80 (-0,44%)	1980,00	2000,00
Сбербанк	106,23 (+1,09%)	105,00	107,05
ВТБ	0,05599 (0,00%)	5,507	5,700

ГМК НОРИЛЬСКИЙ НИКЕЛЬ

Ближайшие уровни поддержки: 5500,00/5400,00/5250,00
Ближайшие уровни сопротивления: 5600,00/5700,00/5783,00/5875,00
По итогам сессии стоимость акций ГМК «Норникель» снизилась на 0,36% и составила 5530,00 руб.
Акции ГМК «Норникель» продолжили снижение, нацелившись на отметку 5500,00 руб. При пробитии данного уровня целью станет диапазон 5250,00-5400,00 руб. Сопротивлением является 5600,00 руб. Пока 5500,00 руб. по акциям ГМК «Норникель» удерживается, «лонги» стоит сохранять, при пробитии данного уровня – сокращать.



ГАЗПРОМ

Ближайшие уровни поддержки: 135,00/133,00/132,00/131,72/130,00
Ближайшие уровни сопротивления: 136,50/136,77/138,00/139,00/140,00
Стоимость акций «Газпрома» выросла на 1,43% и составила 135,90 руб.
Акции «Газпрома» в понедельник оттолкнулись вверх от поддержки 133,00 руб., что позволило акциям протестировать 136,50 руб., немного выше проходит 10-дневная скользящая средняя. Однако наращивать «лонги» стоит лишь при закреплении выше 138,00 руб., что будет свидетельствовать о смене технической картины в бумагах. Поддержкой остается 133,00 руб., более рискованные инвесторы могут открывать длинные позиции от данного уровня.



ЛУКОЙЛ

Ближайшие уровни поддержки: 1980,0/1964,8

Ближайшие уровни сопротивления: 2000,0/2002,3/2020,0/2040,0

Стоимость акций «ЛУКОЙЛа» по итогам торговой сессии снизилась на 0,44% и составила 1990,80 руб.

Акции «ЛУКОЙЛа» не удержали психологическую отметку 2000,0 руб. и вновь опустились на более низкие уровни. В моменте акции протестировали традиционную поддержку 1980,0 руб., которая актуальна на сегодня. Пробитие 1980,0 руб. может увести акции к 100-дневной скользящей средней – 1964,8 руб. Сопротивлением является психологическая отметка 2000,0 руб., немного выше которой проходит 21-дневная скользящая средняя.



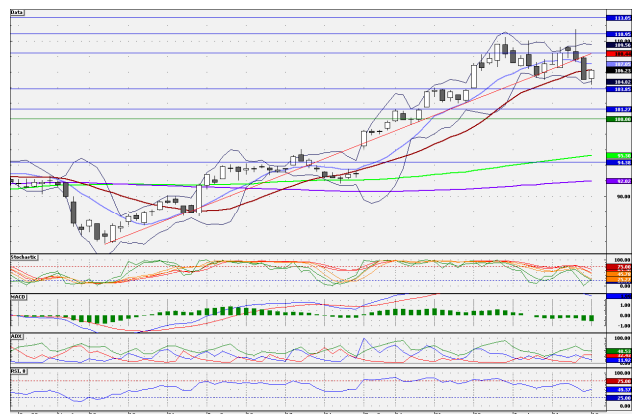
СБЕРБАНК

Ближайшие уровни поддержки: 105,00/103,67

Ближайшие уровни сопротивления: 107,05/108,00/109,00/110,00

Стоимость акций Сбербанка выросла на 1,09% и составила 106,23 руб.

Обыкновенные акции Сбербанка в конце прошлой недели закрылись на поддержке 105,00 руб., что позволило акциям накануне отскочить вверх и достигнуть 21-дневной скользящей средней – 106,31 руб. При продолжении роста целью станет 10-дневная скользящая средняя – 107,05 руб., от данного уровня «лонги» стоит сокращать. Поддержкой является 105,0 руб.



ВТБ

Ближайшие уровни поддержки: 5,550/5,507/5,500/5,472/5,448

Ближайшие уровни сопротивления: 5,633/5,700/5,800/5,860/5,900

Стоимость акций ВТБ по итогам прошедшей сессии не изменилась и составила 5,599 коп.

Акции ВТБ вчера торговались вокруг отметки 5,600 коп. и не смогли закрыться выше 21-дневной скользящей средней – 5,633 коп. В районе 5,700 коп. «лонги» стоит сокращать, поддержкой является 200-дневная скользящая средняя – 5,507 коп.



Настоящий документ предоставлен исключительно в порядке информации и не является рекламой или предложением о проведении операций на рынке ценных бумаг и, в частности, предложением об их покупке или продаже, со стороны аналитиков, авторов статей и компаний, входящих в ГК "АЛОР".

Настоящий документ является мнением и содержит оценки, основанные исключительно на заключениях аналитиков в отношении рассматриваемых ценных бумаг и эмитентов.

Не следует полагаться исключительно на содержание данного сообщения в ущерб проведению независимого анализа. Инвестиции в ценные бумаги сопряжены с риском. Исходя из этого, инвесторам рекомендуется проводить тщательное и всестороннее исследование финансово-экономического состояния эмитентов и соответствующих рынков перед принятием инвестиционного решения.