

Спекулятивные рекомендации на день

7 февраля
Наталья Лесина, ГК «АЛОР»

Эмитент	Закрытие	Ближайшая поддержка	Ближайшее сопротивление
ГМК «Норильский никель»	5947,00 (-0,37%)	5900,00	5986,47
«Газпром»	139,91 (-1,03%)	139,00	141,00
«ЛУКОЙЛ»	2004,70 (-0,57%)	2000,00	2020,00
Сбербанк	106,80 (-0,88%)	106,50	108,50
ВТБ	0,05402 (-2,31%)	5,350	5,470

ГМК НОРИЛЬСКИЙ НИКЕЛЬ

Ближайшие уровни поддержки: 5900,00/5800,00/5750,00

Ближайшие уровни сопротивления: 5986,47/6000,00/6050,00/6100,00

По итогам сессии стоимость акций ГМК «Норникель» снизилась на 0,37% и составила 5947,00 руб.

Акции ГМК «Норникель» накануне протестировали 6000,00 руб., но не смогли закрыться не то что даже выше психологического уровня, но даже выше 21-дневной скользящей средней – 5986,47 руб. Сегодня поддержкой по акциям является отметка 5900,00 руб., сопротивлением остается 6000,00 руб., от психологической отметки «лонги» стоит сокращать.



ГАЗПРОМ

Ближайшие уровни поддержки: 139,00/136,50

Ближайшие уровни сопротивления: 141,00/142,00/143,66/144,00

Стоимость акций «Газпрома» снизилась на 1,03% и составила 139,91 руб.

Акции «Газпрома» в среду прошли важную поддержку, а именно 140,00 руб. так, акции компании вернулись в диапазон 139,00-141,00 руб. Соответственно, далее поддержкой станет отметка 139,00 руб. От данного уровня можно нарастить спекулятивные «лонги», но с близкими стопами. Сопротивлением является 141,00 руб.



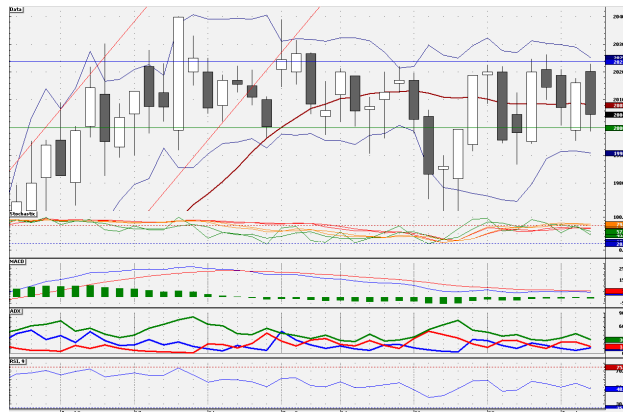
ЛУКОЙЛ

Ближайшие уровни поддержки: 2000,00/1990,00/1962,7

Ближайшие уровни сопротивления: 2020,00/2040,00

Стоимость акций «ЛУКОЙЛа» по итогам торговой сессии снизилась на 0,57% и составила 2004,70 руб.

Акции «ЛУКОЙЛа» продолжают отрабатывать границы боквика 2000,00-2020,00 руб. В среду акции закрылись в его нижней половине, а именно ниже 21-дневной скользящей средней (2008,10 руб.), которая фактически выполняет роль середины канала. Поддержкой является психологическая отметка 2000,00 руб., при ее пробитии поддержкой станет 1990,00 руб. Сопротивлением является 2020,00 руб., от данного уровня по традиции «лонги» стоит сокращать.



СБЕРБАНК

Ближайшие уровни поддержки: 106,71/106,50/105,00/103,67

Ближайшие уровни сопротивления: 108,50/110,00/110,95/113,05

Стоимость акций Сбербанка снизилась на 0,88% и составила 106,80 руб.

Обыкновенные акции Сбербанка вчера скорректировались вниз и завершили день на 10-дневной скользящей средней – 106,71 руб. основной поддержкой является 106,50 руб., если акции преодолеют данный уровень, то целью станет 105,00 руб. Сопротивлением остается отметка 108,50 руб. Настроения сегодня сформируются во второй половине сессии, что связано с оглашением итогов заседания ЕЦБ.



ВТБ

Ближайшие уровни поддержки: 5,350/5,300/5,200

Ближайшие уровни сопротивления: 5,470/5,541/5,600/5,679/5,700/5,721

Стоимость акций ВТБ по итогам прошедшей сессии снизилась на 2,31% и составила 5,402 коп.

Акции ВТБ вчера подверглись распродажам, которые усилились после пробития 100-дневной скользящей средней – 5,470 коп. так, акции банка закрылись на отметке 5,400 коп. далее поддержкой станет район 5,350 коп., где располагается локальный минимум, установленный 28 декабря прошлого года. Сопротивлением является 100-дневная скользящая средняя.



Настоящий документ предоставлен исключительно в порядке информации и не является рекламой или предложением о проведении операций на рынке ценных бумаг и, в частности, предложением об их покупке или продаже, со стороны аналитиков, авторов статей и компаний, входящих в ГК "АЛОП".

Настоящий документ является мнением и содержит оценки, основанные исключительно на заключениях аналитиков в отношении рассматриваемых ценных бумаг и эмитентов.

Не следует полагаться исключительно на содержание данного сообщения в ущерб проведению независимого анализа. Инвестиции в ценные бумаги сопряжены с риском. Исходя из этого, инвесторам рекомендуется проводить тщательное и всестороннее исследование финансово-экономического состояния эмитентов и соответствующих рынков перед принятием инвестиционного решения.